



# **FONDO DE TITULIZACIÓN HIPOTECARIA BANESTO 2**

**Desirée Pérez Montoro  
Analista  
Santander de Titulización  
Ciudad Grupo Santander  
Ed. Encinar 28660 Boadilla del Monte  
[desperez@gruposantander.com](mailto:desperez@gruposantander.com)  
Tel: +34 91 289 32 78**



DENOMINACIÓN DEL FONDO:

FONDO DE TITULIZACIÓN HIPOTECARIA : BANESTO 2

INFORMACIÓN

CORRESPONDIENTE AL:

TRIMESTRE/SEMESTRE 18/08/2008 - 18/11/2008

AÑO: 2008

Personas que asumen la responsabilidad de esta información y cargos que ocupan:	Firma:
Ignacio Ortega Gavara-Director General	

**I. DATOS GENERALES SOBRE EL FONDO**

Fecha de Constitución del Fondo	8 de mayo de 2000	Agencia de pago de Bonos	Banesto	
Fecha de Desembolso BTH'S	11 de mayo de 2000	Negociación Mercado	AIAF	
Fecha Final Amortización BTH'S	18 de agosto de 2030	Agencia de Calificación	Moody's	
Sociedad Gestora	Santander de Titulización	Calificación	Inicial	Actual
Originador PH's	Banesto	Emisión principal	Aaa	Aaa
		Emisión subordinada	A2	A2

**II. VALORES EMITIDOS POR EL FONDO: BONOS DE TITULIZACIÓN HIPOTECARIA**

SERIES PRELACION CODIGO ISIN	Nº BTH'S	NOMINAL EN CIRCULACIÓN			
			INICIAL	ACTUAL	%Act/In
Serie A Preferente (ISIN=ES0338620000)	6.900	Nominal Unitario	100.000,00 €	18.157,82 €	
		Nominal Total	690.000.000,00 €	125.288.958,00 €	18,16%
Serie B Subordinada (ISIN=ES0338620018)	250	Nominal Unitario	100.000,00 €	35.080,91 €	
		Nominal Total	25.000.000,00 €	8.770.227,50 €	35,08%

AMORTIZACIÓN E INTERESES BTH'S			
Actual		Próximo	
Fecha Amortización Período Actual	18 de noviembre de 2008	Fecha Próximo Cupón	18 de febrero de 2009
Amortización devengada no pagada	0	Tipo de Interés	Serie A - 4,5554% Serie B - 4,9153%
Amortización Calendario	NO		
Amortización Serie A	782,13 €	Importe Bruto Próximo Cupón	Serie A - 208,49 € Serie B - 434,63 €
Amortización Serie B	1.511,07 €		
Intereses Brutos Serie A	253,34 €	Importe Neto Próximo Cupón	Serie A - 170,96 € Serie B - 356,40 €
Intereses Brutos Serie B	522,64 €		



**III. VALORES ADQUIRIDOS POR EL FONDO: PARTICIPACIONES HIPOTECARIAS**  
**(Participación en Préstamos Hipotecarios)**

PRESTAMOS HIPOTECARIOS	A LA EMISIÓN	SITUACIÓN ACTUAL
Número de préstamos	12.621	4.374
Saldo Pendiente de Amortizar PH's	715.001.503,85 €	134.059.187,46 €
Importes Unitarios Préstamos Vivos	56.651,73 €	30.649,11 €
Tipo de Interés	4,47%	5,79%

TASAS DE AMORTIZACIÓN ANTICIPADA	SITUACIÓN ACTUAL
Tasa mensual actual anualizada:	3,32%
Tasa últimos 12 meses anualizada:	9,06%
Tasa anualizada desde Constitución del Fondo	12,45%

MOROSIDAD ACTUAL	Hasta 1 mes	De 1 a 6 meses	Mayor de 6 mes
Deuda Vencida(Principal+Intereses)	46.105,40 €	12.237,71 €	1.573,20 €
Deuda Pendiente de vencimiento			134.015.953,77 €
Deuda Total	46.105,40 €	12.237,71 €	134.017.526,97 €



FONDO DE TITULIZACIÓN HIPOTECARIA  
BANESTO 2

INFORME TRIMESTRAL BONOS DE TITULIZACIÓN  
18 DE NOVIEMBRE DE 2008

<b>BONOS TITULIZACIÓN HIPOTECARIA. PRINCIPAL</b>	
Saldo anterior	139.833.650,00 €
Amortizaciones	5.774.464,50 €
Saldo actual	134.059.185,50 €
% sobre saldo inicial	18,75%
Amort. devengada no pagada	0,00 €

<b>BONOS TITULIZACIÓN HIPOTECARIA. INTERESES</b>	
Intereses pagados BTH's Serie A	1.748.046,00 €
Intereses pagados BTH's Serie B	130.660,00 €
Intereses devengados no pagados	0,00 €

<b>DATOS</b>	
Fecha de determinación	11-nov-2008
Fecha de Pago de Cupón Actual	18-nov-2008
Fecha de Pago de Cupón Anterior	18-ago-2008
Número de días (Act/360)	92
3 Meses Euribor(%)	4,223%
Próxima Fecha de Pago	18-feb-2009

<b>VIDA RESIDUAL (ANOS)</b>		
	<b>8-may-2000</b>	<b>18-nov-2008</b>
Serie A	7,7	2,20
Serie B	10,9	2,55



**FONDO DE TITULIZACIÓN HIPOTECARIA  
BANESTO 2**

**INFORME TRIMESTRAL PARTICIPACIONES HIPOTECARIAS  
18 DE NOVIEMBRE DE 2008**

<b>PARTICIPACIONES HIPOTECARIAS. PRINCIPAL</b>	
Saldo anterior	139.833.653,37 €
Amortizaciones	5.774.465,91 €
Saldo actual	134.059.187,46 €
Número de préstamos	4.374
LTV	40,60%

<b>PARTICIPACIONES HIPOTECARIAS. INTERESES</b>	
Intereses cobrados en trimestre	1.987.775,16 €
Intereses devengados trimestre	2.036.104,68 €

<b>PARTICIPACIONES HIPOTECARIAS EN MOROSIDAD</b>					
<b>PH'S MOROSIDAD</b>	<b>HASTA 30 DÍAS</b>	<b>DE 30 A 60 DÍAS</b>	<b>DE 60 A 90 DÍAS</b>	<b>DE 90 A 180 DÍAS</b>	<b>MÁS DE 180 DÍAS</b>
Principal	33.510,18 €	6.461,14 €	1.810,90 €	587,25 €	864,22 €
Intereses	12.595,22 €	2.459,97 €	693,09 €	225,36 €	708,98 €
Saldo de los Préstamos	3.812.527,28 €	562.766,00 €	113.295,13 €	114.003,99 €	12.907,44 €
Número de Préstamos	123	19	4	6	2
% sobre saldo PH's	2,84%	0,42%	0,08%	0,09%	0,01%

<b>JUDICIALES</b>	9.980,01 €
-------------------	------------

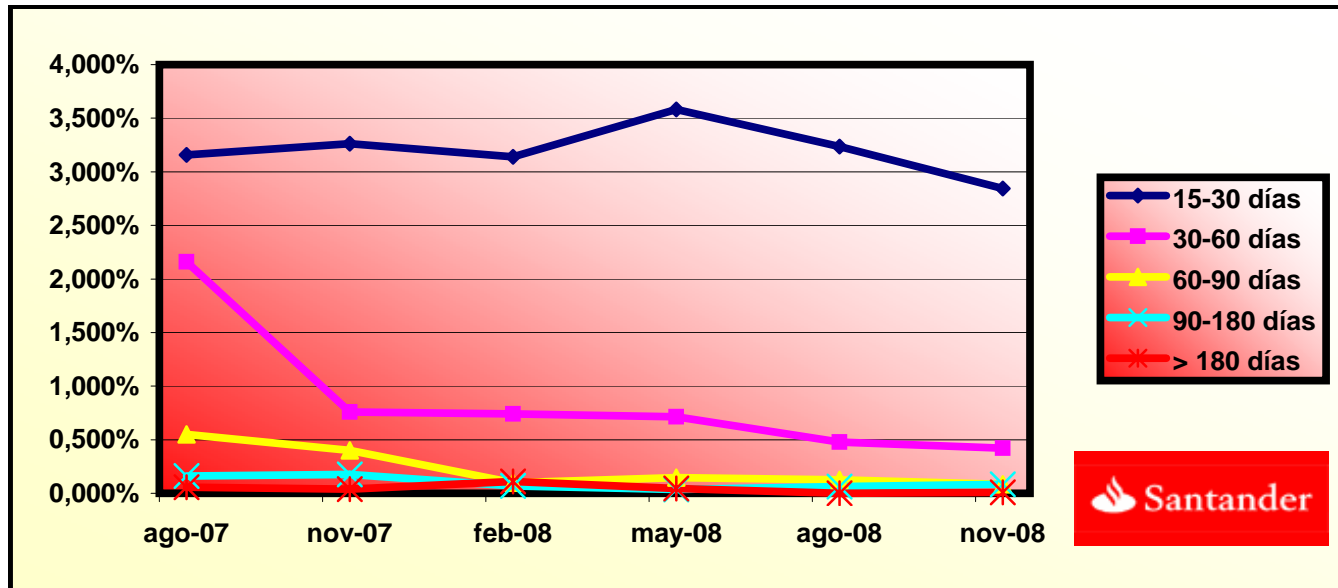
Judiciales: Préstamos sobre los que el cedente va a iniciar acciones judiciales. Esta cantidad está incluida en el cuadro de morosidad superior a 180 días.



FONDO DE TITULIZACIÓN HIPOTECARIA  
BANESTO 2

INFORME HISTÓRICO DE MOROSIDAD  
18 DE NOVIEMBRE DE 2008

Fecha	ago-07	nov-07	feb-08	may-08	ago-08	nov-08
15-30 días	3,157%	3,261%	3,140%	3,583%	3,235%	2,844%
30-60 días	2,160%	0,759%	0,740%	0,713%	0,478%	0,420%
60-90 días	0,549%	0,400%	0,100%	0,146%	0,126%	0,085%
90-180 días	0,161%	0,177%	0,070%	0,035%	0,063%	0,085%
> 180 días	0,057%	0,040%	0,110%	0,044%	0,000%	0,010%





**FONDO DE TITULIZACIÓN HIPOTECARIA  
BANESTO 2**

**ESTADO DE ORIGEN Y APLICACIÓN DE FONDOS Y CTA DE TESORERÍA  
18 DE NOVIEMBRE DE 2008**

<b>ORIGEN</b>	<b>7.864.947,02 €</b>
<b>a) PRINCIPAL COBRADO</b>	
Amortización PH's	5.774.672,91 €
<b>b) INTERESES COBRADOS</b>	
Intereses de PH's	1.987.775,16 €
Intereses de Reinversión	157.888,33 €
<b>c) REG. PROCESOS</b>	-55.182,38 €
<b>d) CONTENCIOSOS</b>	-207,00 €

<b>ESTADO DE LA CUENTA DE TESORERÍA</b>	<b>8.043.551,25 €</b>
<b>a) FONDO DE RESERVA</b>	
1. Saldo anterior	8.390.019,20 €
2. Utilizado en el período	346.467,95 €
3. Saldo actual	8.043.551,25 €
<b>b) COMISIONES RETENIDAS</b>	0,00 €

<b>APLICACIÓN</b>	<b>7.864.947,02 €</b>
1. Gastos corrientes	41.826,13 €
2. Intereses de BTH's Serie A	1.748.046,00 €
3. Intereses de BTH's Serie B	130.660,00 €
4.1 Amortización BTH's A	5.396.697,00 €
4.2 Amortización BTH's B	377.767,50 €
5. Int. Préstamo Subord A	104.999,62 €
6. Int. Préstamo Subord B	0,00 €
7. Amort. Préstamo Subord A	346.467,95 €
8. Amort. Préstamo Subord B	0,00 €
9. Comisión Fija Banesto	6.000,00 €
10. Comisión Variable Banesto	58.950,77 €
11. Disposición Fondo Reserva Principal y Secundario	-346.467,95 €



**FONDO DE TITULIZACIÓN HIPOTECARIA  
BANESTO 2**

**MEJORA CREDITICIA Y PRÉSTAMO SUBORDINADO  
18 DE NOVIEMBRE DE 2008**

<b>MEJORA DE CREDITO</b>		
<b>CONCEPTOS</b>	<b>8-may-2000</b>	<b>18-nov-2008</b>
Emisión Subordinada	3,50%	6,54%
Fondo de Reserva	16.802.500€ (2,35%)	8.043.551,25€ (6,00%)

<b>PRESTAMO SUBORDINADO</b>		
<b>CONCEPTOS</b>	<b>8-may-2000</b>	<b>18-nov-2008</b>
Saldo Vivo A	18.194.000,00 €	8.045.445,28 €
Saldo Vivo B	1.770.065,75 €	0,00 €
Tipo de interés A	4,31%	4,223%
Tipo de interés B	4,31%	-





**FONDO DE TITULIZACIÓN HIPOTECARIA  
BANESTO 2**

**INFORMACIÓN RELATIVA A LOS TRIGGERS  
18 DE NOVIEMBRE DE 2008**

<b>TRIGGERS FONDO DE RESERVA</b>	
<b>1. SI 1.a) ES MAYOR QUE 1.b) NO SE AMORTIZA EL FONDO DE RESERVA:</b>	
1.a) MOROSIDAD DE LAS PH'S SUPERIOR A 90 DÍAS	126.911,43 €
1.b) 3% SALDO VIVO PARTICIPACIONES HIPOTECARIAS	4.021.775,62 €
<b>2. SI 2.a) ES MENOR QUE 2.b) NO SE AMORTIZA EL FONDO DE RESERVA:</b>	
2.a) TIPO DE INTERÉS MEDIO PONDERADO DE LAS PH'S	5,79%
2.b) TIPO DE INTERÉS MEDIO PONDERADO BONOS A Y B + 0,33%	5,66%
<b>3. SI 3.a) ES MAYOR QUE 3.b) NO SE AMORTIZA EL FONDO DE RESERVA:</b>	
3.a) SALDO DE FALLIDOS	0,00 €
3.b) 0,025% SALDO INICIAL PH'S * N° FECHAS DE PAGO	5.898.762,41 €

**NO SE HAN ALCANZADO LOS NIVELES DE LOS TRIGGERS DEL FONDO DE RESERVA, POR TANTO EL FONDO DE RESERVA DECRECERÁ.**

<b>TRIGGERS BONOS</b>	
<b>1. SI 1.a) ES MAYOR QUE 1.b) NO SE AMORTIZA LA SERIE B:</b>	
1.a) MOROSIDAD SUPERIOR A 90 DÍAS	126.911,43 €
1.b) 7% SALDO VIVO PARTICIPACIONES HIPOTECARIAS	9.384.143,12 €

**NO SE HA ALCANZADO LOS NIVELES DEL TRIGGER, POR TANTO LA SERIE B CONTINUARÁ AMORTIZÁNDOSE.**



**FONDO DE TITULIZACIÓN HIPOTECARIA  
BANESTO 2**

**CUADRO DE VALORES DE TASACION SOBRE SALDOS VIVOS  
18 DE NOVIEMBRE DE 2008**

<b>INTERVALO (%)</b>	<b>SALDOS VIVOS (MILES)</b>	<b>% SALDOS VIVOS</b>	<b>Nº DE PRESTAMOS</b>	<b>% Nº PRESTAMOS</b>
0,00 - 9,99	3.572,64	2,66%	612	13,99%
10,00 - 19,99	12.930,19	9,63%	668	15,27%
20,00 - 29,99	20.445,65	15,23%	831	18,99%
30,00 - 39,99	23.459,06	17,48%	700	16,00%
40,00 - 49,99	32.228,73	24,02%	745	17,03%
50,00 - 59,99	30.416,97	22,67%	611	13,96%
60,00 - 69,99	10.522,51	7,84%	195	4,45%
70,00 - 79,99	-	-	-	-
>80	582,81	0,43%	12	0,27%

**PREPAYMENTS -BANESTO 2**

November 18th, 2008

DATE	OUTSTANDING BEFORE PREPAYMENT	REAL OUTSTANDING	PREPAYMENT VECTOR	REMAINING AT THE END OF THE MONTH	AVERAGE SINGLE MONTHLY MORTALITY	CPR	MONTHLY SINGLE MONTHLY MORTALITY	CPR	OUTSTANDING AFTER PREPAYMENT	PRINCIPAL AVAILABLE
			1,10%					9,06%		
										715.000,00
jun-00	715.001,5		100,00%	100,00%					715.001,50	
jun-00	712.493,7	708.740,5	98,90%	99,47%	0,53%	6,14%	0,53%	6,14%	704.643,00	
jul-00	709.976,6	702.640,4	97,81%	98,97%	0,52%	6,04%	0,51%	5,94%	694.416,82	
ago-00	707.450,1	697.112,9	96,73%	98,54%	0,49%	5,72%	0,43%	5,07%	684.321,37	30.679
sep-00	704.914,3	692.895,3	95,66%	98,29%	0,43%	5,03%	0,25%	2,93%	674.355,09	
oct-00	702.368,9	687.415,2	94,61%	97,87%	0,43%	5,03%	0,43%	5,06%	664.516,42	
nov-00	699.814,1	680.661,5	93,57%	97,26%	0,46%	5,40%	0,62%	7,20%	654.803,83	29.518
dic-00	697.249,8	674.171,6	92,54%	96,69%	0,48%	5,61%	0,59%	6,85%	645.215,78	
ene-01	694.675,9	665.724,9	91,52%	95,83%	0,53%	6,19%	0,89%	10,14%	635.750,79	
feb-01	692.092,4	658.650,8	90,51%	95,17%	0,55%	6,39%	0,69%	8,01%	626.407,37	28.396
mar-01	689.499,3	652.985,7	89,51%	94,70%	0,54%	6,32%	0,49%	5,69%	617.184,05	
abr-01	686.896,5	646.631,9	88,53%	94,14%	0,55%	6,38%	0,60%	6,94%	608.079,38	
may-01	684.284,1	621.192,8	87,55%	90,78%	0,80%	9,22%	3,57%	35,33%	599.091,94	27.315
jun-01	681.661,9	615.922,8	86,59%	90,36%	0,78%	8,94%	0,47%	5,46%	590.220,30	
jul-01	679.029,9	609.811,6	85,63%	89,81%	0,77%	8,80%	0,61%	7,06%	581.463,07	
ago-01	676.388,2	602.843,1	84,69%	89,13%	0,76%	8,80%	0,76%	8,71%	572.818,86	26.273
sep-01	673.736,6	597.661,2	83,75%	88,71%	0,75%	8,59%	0,47%	5,49%	564.286,31	
oct-01	671.075,1	588.606,1	82,83%	87,71%	0,77%	8,84%	1,12%	12,69%	555.864,07	
nov-01	668.403,7	561.317,2	81,92%	83,98%	0,97%	10,99%	4,26%	40,65%	547.550,80	25.268
dic-01	665.722,4	555.616,9	81,02%	83,46%	0,95%	10,79%	0,62%	7,16%	539.345,18	
ene-02	663.031,0	546.977,8	80,12%	82,50%	0,96%	10,90%	1,16%	13,02%	531.245,91	
feb-02	660.329,7	541.320,0	79,24%	81,98%	0,94%	10,73%	0,63%	7,30%	523.251,70	24.299
mar-02	657.618,2	535.451,6	78,37%	81,42%	0,93%	10,60%	0,68%	7,82%	515.361,27	
abr-02	654.896,7	528.800,0	77,50%	80,75%	0,93%	10,56%	0,83%	9,54%	507.573,37	
may-02	652.165,1	515.860,9	76,65%	79,10%	0,97%	11,06%	2,04%	21,90%	499.886,76	23.365
jun-02	649.440,7	509.614,9	75,81%	78,47%	0,97%	10,99%	0,80%	9,15%	492.313,46	
jul-02	646.706,2	503.820,9	74,97%	77,91%	0,96%	10,88%	0,72%	8,29%	484.838,75	
ago-02	643.961,6	498.375,4	74,14%	77,39%	0,94%	10,77%	0,66%	7,63%	477.461,44	22.425
sep-02	641.206,7	493.101,9	73,33%	76,90%	0,93%	10,65%	0,63%	7,34%	470.180,34	
oct-02	638.441,5	487.106,4	72,52%	76,30%	0,93%	10,59%	0,79%	9,06%	462.994,29	

**PREPAYMENTS -BANESTO 2**

November 18th, 2008

DATE	OUTSTANDING BEFORE PREPAYMENT	REAL OUTSTANDING	PREPAYMENT VECTOR	REMAINING AT THE END OF THE MONTH	AVERAGE SINGLE MONTHLY MORTALITY	CPR	MONTHLY SINGLE MONTHLY MORTALITY	CPR	OUTSTANDING AFTER PREPAYMENT	PRINCIPAL AVAILABLE
			1,10%					9,06%		
nov-02	635.666,0	481.381,2	71,72%	75,73%	0,92%	10,52%	0,74%	8,57%	455.902,13	21.559
dic-02	632.880,2	476.444,9	70,93%	75,28%	0,91%	10,41%	0,59%	6,85%	448.902,71	
ene-03	630.084,0	469.246,4	70,15%	74,47%	0,92%	10,46%	1,07%	12,15%	441.994,91	
feb-03	627.277,4	463.869,7	69,38%	73,95%	0,91%	10,39%	0,70%	8,12%	435.177,62	20.725
mar-03	624.460,4	457.362,9	68,61%	73,24%	0,91%	10,41%	0,96%	10,91%	428.449,72	
abr-03	621.632,8	451.488,5	67,86%	72,63%	0,91%	10,38%	0,84%	9,58%	421.810,13	
may-03	618.794,8	446.016,6	67,11%	72,08%	0,91%	10,34%	0,76%	8,74%	415.257,78	19.920
jun-03	615.961,1	440.307,3	66,37%	71,48%	0,90%	10,32%	0,83%	9,47%	408.801,56	
jul-03	613.117,0	433.941,3	65,64%	70,78%	0,91%	10,34%	0,99%	11,24%	402.430,28	
ago-03	610.262,2	427.566,7	64,91%	70,06%	0,91%	10,37%	1,01%	11,45%	396.142,89	19.115
sep-03	607.396,8	422.438,2	64,20%	69,55%	0,90%	10,32%	0,73%	8,45%	389.938,37	
oct-03	604.520,7	418.065,1	63,49%	69,16%	0,90%	10,23%	0,56%	6,57%	383.815,72	
nov-03	601.633,9	411.284,1	62,79%	68,36%	0,90%	10,30%	1,15%	12,96%	377.773,91	18.369
dic-03	598.736,3	405.555,0	62,10%	67,74%	0,90%	10,30%	0,92%	10,45%	371.811,98	
ene-04	595.828,0	398.088,7	61,42%	66,81%	0,91%	10,42%	1,36%	15,17%	365.928,94	
feb-04	592.908,8	392.070,5	60,74%	66,13%	0,91%	10,44%	1,03%	11,65%	360.123,82	17.650
mar-04	589.978,8	383.294,6	60,07%	64,97%	0,93%	10,64%	1,75%	19,12%	354.395,67	
abr-04	587.037,8	375.108,1	59,41%	63,90%	0,95%	10,81%	1,65%	18,05%	348.743,55	
may-04	584.085,9	369.290,3	58,75%	63,23%	0,95%	10,83%	1,05%	11,93%	343.166,52	16.957
jun-04	581.163,7	362.675,1	58,11%	62,40%	0,96%	10,91%	1,30%	14,51%	337.687,35	
jul-04	578.230,7	355.786,6	57,47%	61,53%	0,97%	11,00%	1,40%	15,58%	332.281,01	
ago-04	575.286,8	350.168,2	56,83%	60,87%	0,97%	11,02%	1,08%	12,17%	326.946,61	16.220
sep-04	572.331,8	346.465,9	56,21%	60,54%	0,96%	10,94%	0,55%	6,36%	321.683,25	
oct-04	569.365,9	339.056,5	55,59%	59,55%	0,97%	11,07%	1,63%	17,89%	316.490,07	
nov-04	566.388,9	333.101,7	54,97%	58,81%	0,98%	11,13%	1,24%	13,91%	311.366,20	15.580
dic-04	563.400,9	327.707,4	54,37%	58,17%	0,98%	11,15%	1,10%	12,41%	306.310,80	
ene-05	560.401,7	320.093,4	53,77%	57,12%	1,00%	11,31%	1,80%	19,59%	301.323,02	
feb-05	557.391,3	313.425,3	53,18%	56,23%	1,00%	11,41%	1,55%	17,14%	296.402,02	14.964
mar-05	554.369,7	309.082,9	52,59%	55,75%	1,00%	11,39%	0,85%	9,71%	291.546,99	
abr-05	551.336,9	303.105,4	52,01%	54,98%	1,01%	11,46%	1,39%	15,51%	286.757,11	
may-05	548.292,7	297.911,2	51,44%	54,33%	1,01%	11,49%	1,17%	13,15%	282.031,57	14.370
jun-05	545.272,6	292.270,8	50,87%	53,60%	1,02%	11,55%	1,35%	15,05%	277.387,58	
jul-05	542.241,2	286.763,9	50,31%	52,88%	1,02%	11,60%	1,34%	14,90%	272.806,02	

**PREPAYMENTS -BANESTO 2**

November 18th, 2008

DATE	OUTSTANDING BEFORE PREPAYMENT	REAL OUTSTANDING	PREPAYMENT VECTOR	REMAINING AT THE END OF THE MONTH	AVERAGE SINGLE MONTHLY MORTALITY	CPR	MONTHLY SINGLE MONTHLY MORTALITY	CPR	OUTSTANDING AFTER PREPAYMENT	PRINCIPAL AVAILABLE
			1,10%					9,06%		
ago-05	539.198,6	280.570,5	49,76%	52,03%	1,03%	11,70%	1,61%	17,67%	268.286,14	13.745
sep-05	536.144,6	276.835,8	49,21%	51,63%	1,03%	11,66%	0,77%	8,85%	263.827,16	
oct-05	533.079,2	271.237,6	48,67%	50,88%	1,03%	11,73%	1,46%	16,17%	259.428,33	
nov-05	530.002,4	265.602,8	48,13%	50,11%	1,04%	11,80%	1,51%	16,68%	255.088,92	13.197
dic-05	526.914,1	260.510,2	47,60%	49,44%	1,05%	11,85%	1,34%	14,97%	250.808,18	
ene-06	523.814,4	255.072,0	47,07%	48,70%	1,05%	11,93%	1,51%	16,67%	246.585,40	
feb-06	520.703,1	249.870,8	46,56%	47,99%	1,06%	11,99%	1,45%	16,12%	242.419,84	12.669
mar-06	517.580,2	245.008,6	46,04%	47,34%	1,06%	12,03%	1,35%	15,09%	238.310,81	
abr-06	514.445,6	240.258,8	45,54%	46,70%	1,07%	12,07%	1,34%	14,96%	234.257,60	
may-06	511.299,4	219.352,6	45,03%	42,90%	1,17%	13,16%	8,14%	63,90%	230.259,52	12.160
jun-06	508.193,0	214.999,7	44,54%	42,31%	1,17%	13,19%	1,39%	15,41%	226.338,84	
jul-06	505.075,0	211.034,9	44,05%	41,78%	1,17%	13,20%	1,24%	13,89%	222.471,50	
ago-06	501.945,5	207.140,1	43,56%	41,27%	1,17%	13,20%	1,23%	13,84%	218.656,85	11.603
sep-06	498.804,2	204.223,6	43,08%	40,94%	1,17%	13,15%	0,79%	9,05%	214.894,22	
oct-06	495.651,3	200.325,4	42,61%	40,42%	1,17%	13,17%	1,28%	14,37%	211.182,99	
nov-06	492.486,6	197.137,3	42,14%	40,03%	1,17%	13,14%	0,96%	10,92%	207.522,50	11.134
dic-06	489.310,1	194.238,8	41,67%	39,70%	1,16%	13,09%	0,83%	9,53%	203.912,13	
ene-07	486.121,8	189.935,0	41,21%	39,07%	1,17%	13,15%	1,57%	17,34%	200.351,24	
feb-07	482.921,6	186.559,4	40,76%	38,63%	1,17%	13,14%	1,13%	12,71%	196.839,24	10.683
mar-07	479.709,4	183.446,2	40,31%	38,24%	1,17%	13,12%	1,01%	11,47%	193.375,49	
abr-07	476.485,4	180.542,9	39,87%	37,89%	1,16%	13,09%	0,92%	10,46%	189.959,41	
may-07	473.249,3	177.642,4	39,43%	37,54%	1,16%	13,06%	0,93%	10,65%	186.590,40	10.249
jun-07	470.081,7	174.588,4	38,99%	37,14%	1,16%	13,05%	1,06%	11,97%	183.299,28	
jul-07	466.902,3	171.384,0	38,56%	36,71%	1,16%	13,05%	1,17%	13,14%	180.053,49	
ago-07	463.711,1	168.391,3	38,14%	36,31%	1,16%	13,04%	1,07%	12,11%	176.852,45	9.738
sep-07	460.508,0	166.195,9	37,72%	36,09%	1,15%	12,98%	0,62%	7,16%	173.695,61	
oct-07	457.292,9	163.865,1	37,30%	35,83%	1,15%	12,92%	0,71%	8,19%	170.582,41	
nov-07	454.065,9	161.358,8	36,89%	35,54%	1,14%	12,89%	0,83%	9,51%	167.512,32	9.340
dic-07	450.826,9	159.104,7	36,49%	35,29%	1,14%	12,83%	0,69%	7,96%	164.484,78	
ene-08	447.575,7	155.772,0	36,08%	34,80%	1,14%	12,86%	1,38%	15,40%	161.499,28	
feb-08	444.312,5	153.537,1	35,69%	34,56%	1,14%	12,81%	0,71%	8,20%	158.555,27	8.957
mar-08	441.037,2	151.520,0	35,29%	34,36%	1,13%	12,75%	0,58%	6,75%	155.652,24	
abr-08	437.749,6	148.953,1	34,90%	34,03%	1,13%	12,73%	0,96%	10,89%	152.789,69	

**PREPAYMENTS -BANESTO 2**

November 18th, 2008

DATE	OUTSTANDING BEFORE PREPAYMENT	REAL OUTSTANDING	PREPAYMENT VECTOR	REMAINING AT THE END OF THE MONTH	AVERAGE SINGLE MONTHLY MORTALITY	CPR	MONTHLY SINGLE MONTHLY MORTALITY	CPR	OUTSTANDING AFTER PREPAYMENT	PRINCIPAL AVAILABLE
			1,10%					9,06%		
may-08	434.449,8	146.560,7	34,52%	33,73%	1,13%	12,70%	0,86%	9,83%	149.967,08	8.588
jun-08	431.248,2	144.452,0	34,14%	33,50%	1,12%	12,66%	0,71%	8,16%	147.221,69	
jul-08	428.034,8	142.105,2	33,76%	33,20%	1,12%	12,63%	0,89%	10,13%	144.514,56	
ago-08	424.809,3	139.833,7	33,39%	32,92%	1,12%	12,60%	0,85%	9,75%	141.845,21	8.122
sep-08	421.571,9	138.054,2	33,02%	32,75%	1,11%	12,54%	0,51%	6,00%	139.213,18	
oct-08	418.322,4	135.493,1	32,66%	32,39%	1,11%	12,54%	1,09%	12,35%	136.618,00	
nov-08	415.060,8	134.059,2	32,30%	32,30%	1,10%	12,45%	0,28%	3,32%	134.059,19	7.786

DEAL  
 MEZZ. DECLINN  
 MEZZ. STOPS DECLINN  
 VIDA RESIDUAL DESDE

715.000  
 7,00%  
 1,00%  
 11/11/08

DATE	PRINCIPAL AVAILABLE	SENIOR NOTES	MEZZANIE NOTES	CLASS A PRINCIPAL	AVERAGE LIFE CLASS A	CLASS B PRINCIPAL	AVERAGE LIFE CLASS B
					2,20		2,55
11/06/00	0	690.000.000	25.000.000	0	0	0	0
11/07/00	1 0	690.000.000	25.000.000	0	0	0	0
11/08/00	1 30.678.627	690.000.000	25.000.000	30.678.627	(92.465.381.553)	0	0
11/09/00	1 0	659.321.373	25.000.000	0	0	0	0
11/10/00	1 0	659.321.373	25.000.000	0	0	0	0
11/11/00	1 29.517.548	659.321.373	25.000.000	29.517.548	(86.250.273.919)	0	0
11/12/00	1 0	629.803.826	25.000.000	0	0	0	0
11/01/01	1 0	629.803.826	25.000.000	0	0	0	0
11/02/01	1 28.396.458	629.803.826	25.000.000	28.396.458	(80.361.976.039)	0	0
11/03/01	1 0	601.407.368	25.000.000	0	0	0	0
11/04/01	1 0	601.407.368	25.000.000	0	0	0	0
11/05/01	1 27.315.429	601.407.368	25.000.000	27.315.429	(74.871.591.872)	0	0
11/06/01	1 0	574.091.938	25.000.000	0	0	0	0
11/07/01	1 0	574.091.938	25.000.000	0	0	0	0
11/08/01	1 26.273.078	574.091.938	25.000.000	26.273.078	(69.597.382.408)	0	0
11/09/01	1 0	547.818.861	25.000.000	0	0	0	0
11/10/01	1 0	547.818.861	25.000.000	0	0	0	0
11/11/01	1 25.268.065	547.818.861	25.000.000	25.268.065	(64.610.442.742)	0	0
11/12/01	1 0	522.550.795	25.000.000	0	0	0	0
11/01/02	1 0	522.550.795	25.000.000	0	0	0	0
11/02/02	1 24.299.100	522.550.795	25.000.000	24.299.100	(59.897.282.417)	0	0
11/03/02	1 0	498.251.695	25.000.000	0	0	0	0
11/04/02	1 0	498.251.695	25.000.000	0	0	0	0
11/05/02	1 23.364.935	498.251.695	25.000.000	23.364.935	(55.515.085.159)	0	0
11/06/02	1 0	474.886.760	25.000.000	0	0	0	0
11/07/02	1 0	474.886.760	25.000.000	0	0	0	0
11/08/02	1 22.425.324	474.886.760	25.000.000	22.425.324	(51.219.439.457)	0	0
11/09/02	1 0	452.461.436	25.000.000	0	0	0	0
11/10/02	1 0	452.461.436	25.000.000	0	0	0	0
11/11/02	1 21.559.309	452.461.436	25.000.000	21.559.309	(47.258.005.688)	0	0
11/12/02	1 0	430.902.127	25.000.000	0	0	0	0
11/01/03	1 0	430.902.127	25.000.000	0	0	0	0
11/02/03	1 20.724.509	430.902.127	25.000.000	20.724.509	(43.521.469.755)	0	0
11/03/03	1 0	410.177.618	25.000.000	0	0	0	0
11/04/03	1 0	410.177.618	25.000.000	0	0	0	0
11/05/03	1 19.919.841	410.177.618	25.000.000	19.919.841	(40.058.799.409)	0	0
11/06/03	1 0	390.257.777	25.000.000	0	0	0	0
11/07/03	1 0	390.257.777	25.000.000	0	0	0	0
11/08/03	1 19.114.887	390.257.777	25.000.000	19.114.887	(36.681.468.567)	0	0
11/09/03	1 0	371.142.890	25.000.000	0	0	0	0
11/10/03	1 0	371.142.890	25.000.000	0	0	0	0
11/11/03	1 18.368.976	371.142.890	25.000.000	18.083.158	(33.037.928.795)	285.819	(522.190.797)
11/12/03	1 0	353.059.733	24.714.181	0	0	0	0
11/01/04	1 0	353.059.733	24.714.181	0	0	0	0
11/02/04	1 17.650.094	353.059.733	24.714.181	16.495.415	(28.619.545.180)	1.154.679	(2.003.368.163)
11/03/04	1 0	336.564.318	23.559.502	0	0	0	0
11/04/04	1 0	336.564.318	23.559.502	0	0	0	0
11/05/04	1 16.957.300	336.564.318	23.559.502	15.847.944	(26.069.867.059)	1.109.356	(1.824.890.694)
11/06/04	1 0	320.716.374	22.450.146	0	0	0	0
11/07/04	1 0	320.716.374	22.450.146	0	0	0	0
11/08/04	1 16.219.914	320.716.374	22.450.146	15.158.798	(23.541.613.056)	1.061.116	(1.647.912.914)
11/09/04	1 0	305.557.576	21.389.030	0	0	0	0
11/10/04	1 0	305.557.576	21.389.030	0	0	0	0
11/11/04	1 15.580.402	305.557.576	21.389.030	14.561.123	(21.273.801.206)	1.019.279	(1.489.166.084)
11/12/04	1 0	290.996.453	20.369.752	0	0	0	0
11/01/05	1 0	290.996.453	20.369.752	0	0	0	0
11/02/05	1 14.964.184	290.996.453	20.369.752	13.985.219	(19.145.764.237)	978.965	(1.340.203.497)
11/03/05	1 0	277.011.234	19.390.786	0	0	0	0
11/04/05	1 0	277.011.234	19.390.786	0	0	0	0
11/05/05	1 14.370.446	277.011.234	19.390.786	13.430.323	(17.190.813.601)	940.123	(1.203.356.952)
11/06/05	1 0	263.580.911	18.450.664	0	0	0	0
11/07/05	1 0	263.580.911	18.450.664	0	0	0	0
11/08/05	1 13.745.438	263.580.911	18.450.664	12.846.204	(15.261.290.013)	899.234	(1.068.290.301)
11/09/05	1 0	250.734.707	17.551.430	0	0	0	0
11/10/05	1 0	250.734.707	17.551.430	0	0	0	0
11/11/05	1 13.197.217	250.734.707	17.551.430	12.333.848	(13.517.897.300)	863.369	(946.252.811)

DEAL  
 MEZZ. DECLINN  
 MEZZ. STOPS DECLINN  
 VIDA RESIDUAL DESDE

715.000  
 7,00%  
 1,00%  
 11/11/08

DATE	PRINCIPAL AVAILABLE	SENIOR NOTES	MEZZANIE NOTES	CLASS A PRINCIPAL	AVERAGE LIFE CLASS A	CLASS B PRINCIPAL	AVERAGE LIFE CLASS B
11/12/05	1 0	238.400.860	16.688.060	0	0	0	0
11/01/06	1 0	238.400.860	16.688.060	0	0	0	0
11/02/06	1 12.669.079	238.400.860	16.688.060	11.840.260	(11.887.621.375)	828.818	(832.133.496)
11/03/06	1 0	226.560.599	15.859.242	0	0	0	0
11/04/06	1 0	226.560.599	15.859.242	0	0	0	0
11/05/06	1 12.160.318	226.560.599	15.859.242	11.364.783	(10.398.776.760)	795.535	(727.914.373)
11/06/06	1 0	215.195.816	15.063.707	0	0	0	0
11/07/06	1 0	215.195.816	15.063.707	0	0	0	0
11/08/06	1 11.602.678	215.195.816	15.063.707	10.843.624	(8.924.302.691)	759.054	(624.701.188)
11/09/06	1 0	204.352.192	14.304.653	0	0	0	0
11/10/06	1 0	204.352.192	14.304.653	0	0	0	0
11/11/06	1 11.134.344	204.352.192	14.304.653	10.405.929	(7.606.733.967)	728.415	(532.471.378)
11/12/06	1 0	193.946.263	13.576.238	0	0	0	0
11/01/07	1 0	193.946.263	13.576.238	0	0	0	0
11/02/07	1 10.683.265	193.946.263	13.576.238	9.984.360	(6.380.006.101)	698.905	(446.600.427)
11/03/07	1 0	183.961.903	12.877.333	0	0	0	0
11/04/07	1 0	183.961.903	12.877.333	0	0	0	0
11/05/07	1 10.248.836	183.961.903	12.877.333	9.578.351	(5.268.093.092)	670.485	(368.766.516)
11/06/07	1 0	174.383.552	12.206.849	0	0	0	0
11/07/07	1 0	174.383.552	12.206.849	0	0	0	0
11/08/07	1 9.737.953	174.383.552	12.206.849	9.100.891	(4.168.208.007)	637.062	(291.774.561)
11/09/07	1 0	165.282.661	11.569.786	0	0	0	0
11/10/07	1 0	165.282.661	11.569.786	0	0	0	0
11/11/07	1 9.340.129	165.282.661	11.569.786	8.729.093	(3.194.847.975)	611.036	(223.639.358)
11/12/07	1 0	156.553.568	10.958.750	0	0	0	0
11/01/08	1 0	156.553.568	10.958.750	0	0	0	0
11/02/08	1 8.957.047	156.553.568	10.958.750	8.371.072	(2.293.673.773)	585.975	(160.557.164)
11/03/08	1 0	148.182.496	10.372.775	0	0	0	0
11/04/08	1 0	148.182.496	10.372.775	0	0	0	0
11/05/08	1 8.588.187	148.182.496	10.372.775	8.026.343	(1.476.847.110)	561.844	(103.379.298)
11/06/08	1 0	140.156.153	9.810.931	(0)	0	0	(0)
11/07/08	1 0	140.156.153	9.810.931	0	0	0	0
11/08/08	1 8.121.869	140.156.153	9.810.931	7.590.532	(698.328.931)	531.337	(48.883.025)
11/09/08	1 0	132.565.621	9.279.593	0	0	0	0
11/10/08	1 0	132.565.621	9.279.593	0	0	0	0
11/11/08	1 7.786.027	132.565.621	9.279.593	7.276.661	0	509.366	0
11/12/08	1 0	125.288.960	8.770.227	0	0	0	0
11/01/09	1 0	125.288.960	8.770.227	0	0	0	0
11/02/09	1 7.462.700	125.288.960	8.770.227	6.974.486	641.652.750	488.214	44.915.693
11/03/09	1 0	118.314.474	8.282.013	0	0	0	0
11/04/09	1 0	118.314.474	8.282.013	0	0	0	0
11/05/09	1 7.151.447	118.314.474	8.282.013	6.683.595	1.209.730.723	467.852	84.681.151
11/06/09	1 0	111.630.879	7.814.162	0	0	0	0
11/07/09	1 0	111.630.879	7.814.162	0	0	0	0
11/08/09	1 6.604.564	111.630.879	7.814.162	6.172.490	1.685.089.655	432.074	117.956.276
11/09/09	1 0	105.458.389	7.382.087	0	0	0	0
11/10/09	1 0	105.458.389	7.382.087	0	0	0	0
11/11/09	1 6.329.674	105.458.389	7.382.087	6.097.586	2.225.618.998	232.087	84.711.841
11/12/09	1 0	99.360.803	7.150.000	0	0	0	0
11/01/10	1 0	99.360.803	7.150.000	0	0	0	0
11/02/10	1 6.065.058	99.360.803	7.150.000	6.065.058	2.771.731.624	0	0
11/03/10	1 0	93.295.745	7.150.000	0	0	0	0
11/04/10	1 0	93.295.745	7.150.000	0	0	0	0
11/05/10	1 5.810.354	93.295.745	7.150.000	5.810.354	3.172.453.267	0	0
11/06/10	1 0	87.485.391	7.150.000	0	0	0	0
11/07/10	1 0	87.485.391	7.150.000	0	0	0	0
11/08/10	1 5.431.698	87.485.391	7.150.000	5.431.698	3.465.423.485	0	0
11/09/10	1 0	82.053.692	7.150.000	0	0	0	0
11/10/10	1 0	82.053.692	7.150.000	0	0	0	0
11/11/10	1 5.203.055	82.053.692	7.150.000	5.203.055	3.798.229.856	0	0
11/12/10	1 0	76.850.638	7.150.000	0	0	0	0
11/01/11	1 0	76.850.638	7.150.000	0	0	0	0
11/02/11	1 4.983.001	76.850.638	7.150.000	4.983.001	4.096.027.176	0	0
11/03/11	1 0	71.867.636	7.150.000	0	0	0	0
11/04/11	1 0	71.867.636	7.150.000	0	0	0	0
11/05/11	1 4.771.234	71.867.636	7.150.000	4.771.234	4.346.593.755	0	0
11/06/11	1 0	67.096.403	7.150.000	0	0	0	0
11/07/11	1 0	67.096.403	7.150.000	0	0	0	0
11/08/11	1 4.456.012	67.096.403	7.150.000	4.456.012	4.469.379.550	0	0
11/09/11	1 0	62.640.391	7.150.000	0	0	0	0
11/10/11	1 0	62.640.391	7.150.000	0	0	0	0
11/11/11	1 69.790.391	62.640.391	7.150.000	62.640.391	68.591.228.403	7.150.000	7.829.250.000