



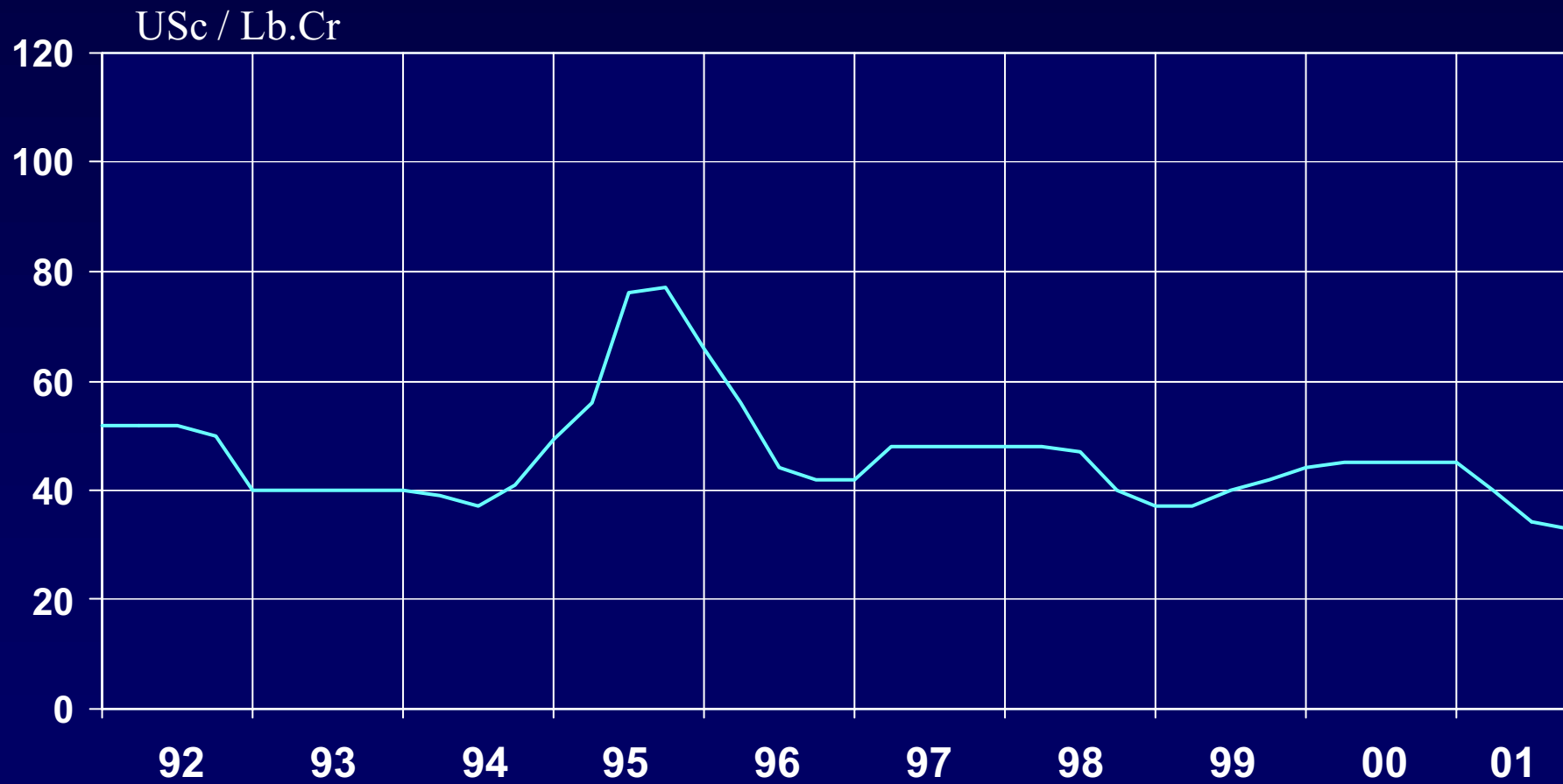
**PRESENTACION DE RESULTADOS DEL AÑO 2001**

**Madrid, 28 de Febrero de 2002**

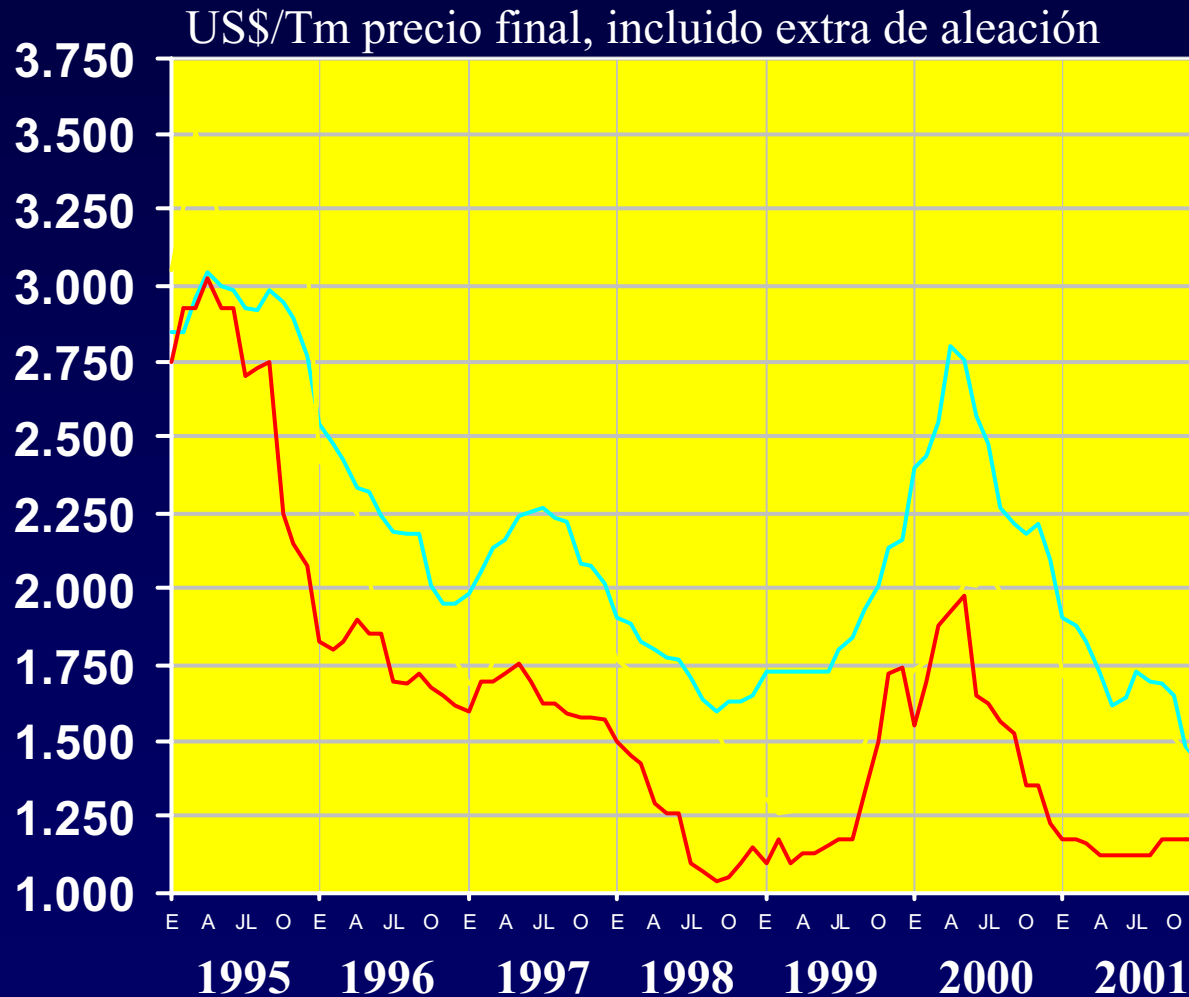
# PRECIO OFICIAL DEL NIQUEL EN EL L.M.E. (Valores Medios Mensuales) *Enero 92 - Diciembre 01*



# PRECIO DEL CROMO (*Metal Bulletin*)



# PRECIOS DE CHAPA DE ACERO INOXIDABLE AISI. 304 2,0 mm *(Enero 95 - Diciembre 01)*

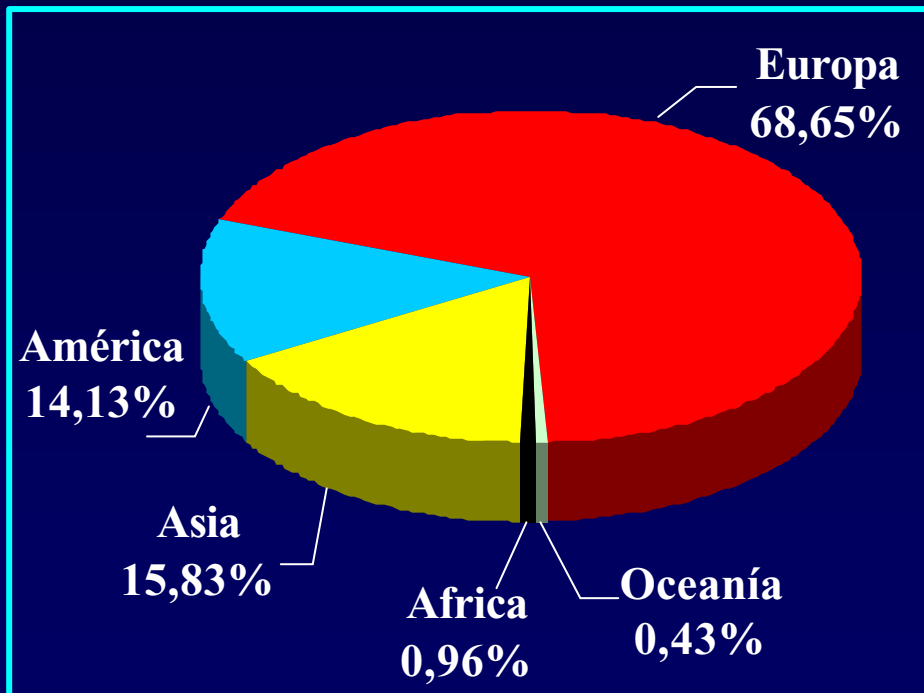


FUENTE: Metal Bulletin Research,  
"Stainless Steel Monthly"

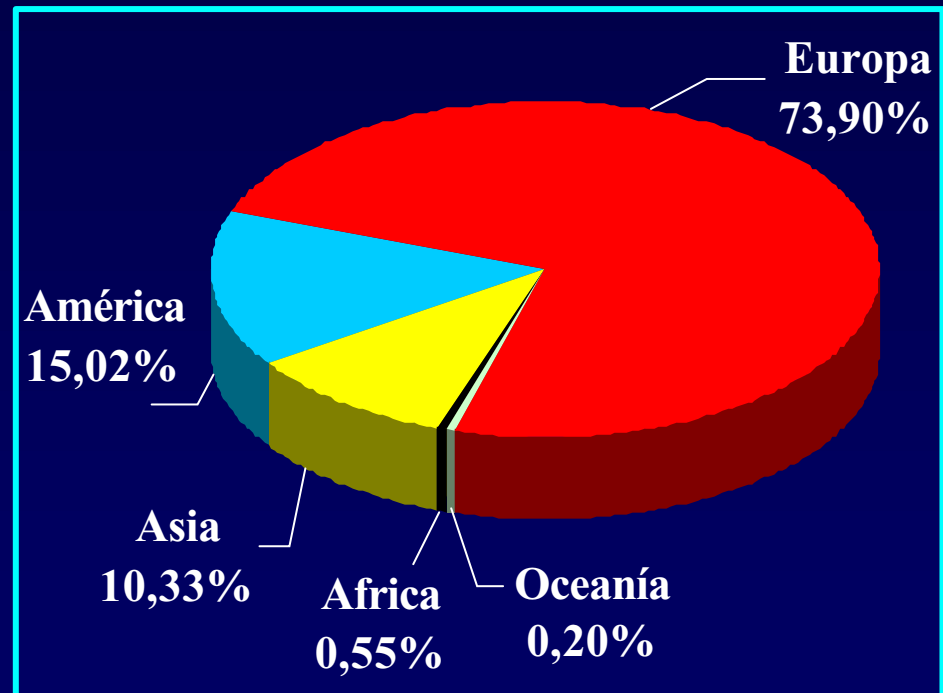
# DISTRIBUCION GEOGRAFICA DE LAS VENTAS DE ACERINOX, S.A.



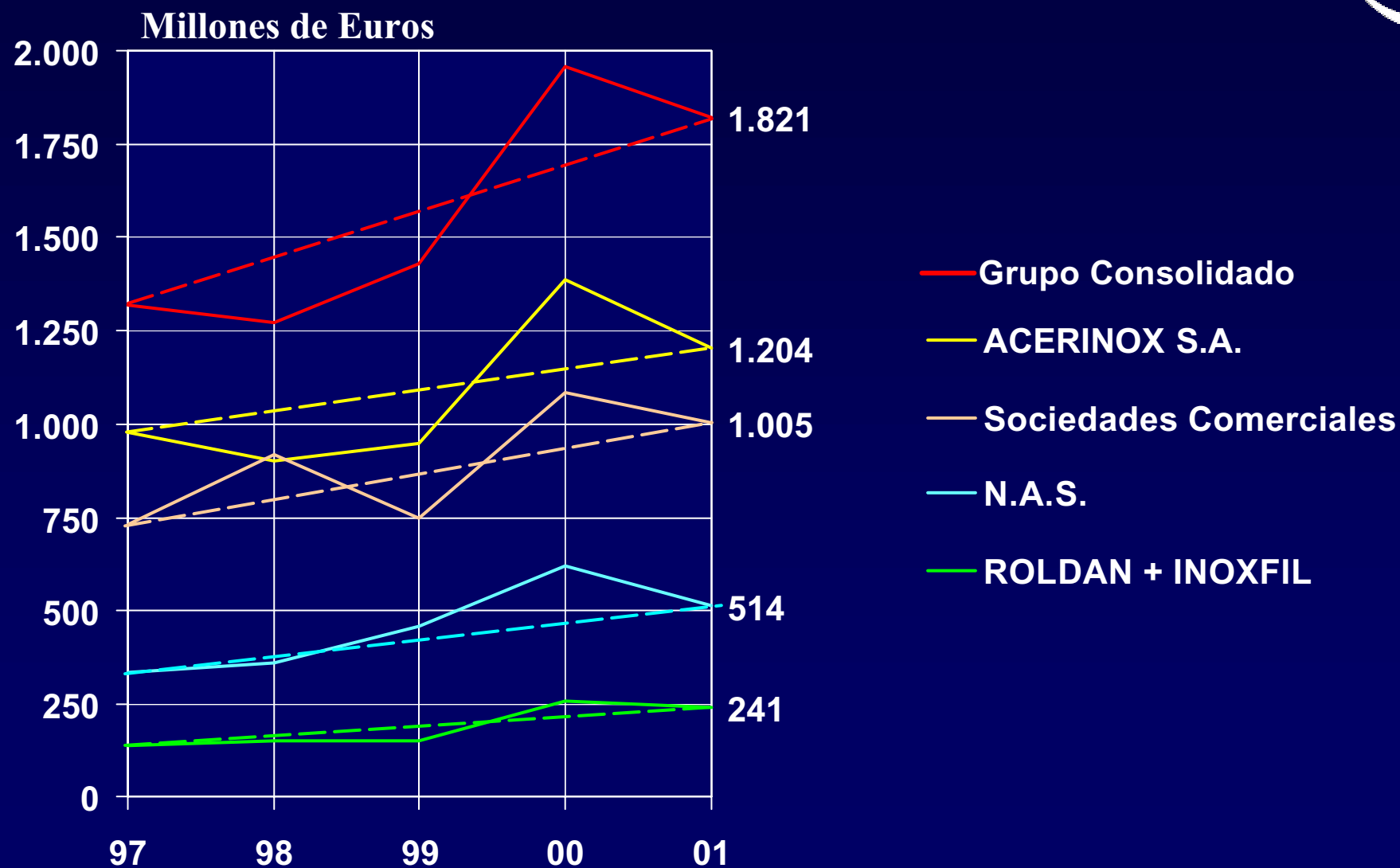
## Año 2001



## Año 2000



# EVOLUCION DE LA FACTURACION DEL GRUPO ACERINOX



# RESULTADOS A 31 DICIEMBRE 2001

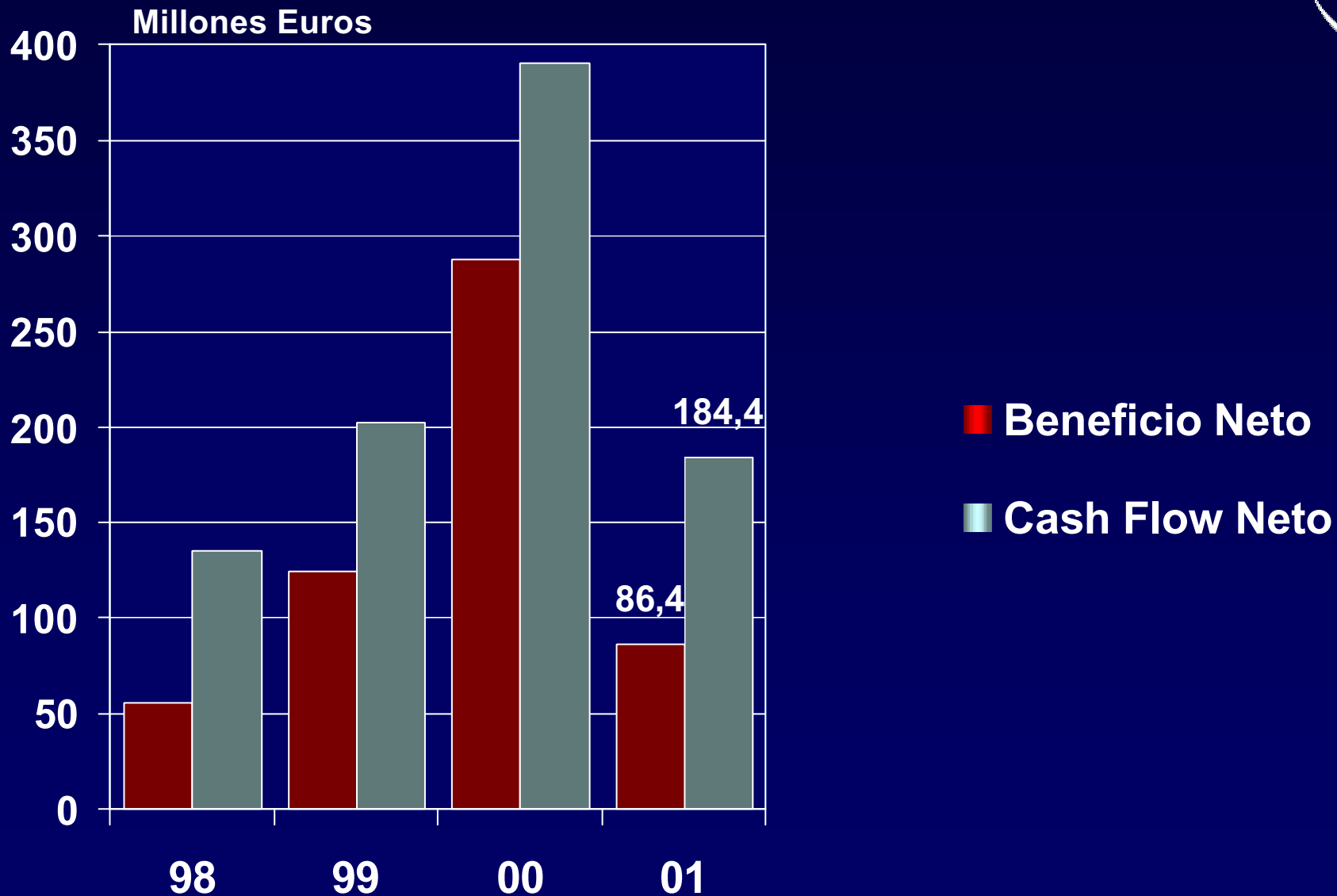


Datos en Millones  
de Euros

## GRUPO CONSOLIDADO

	<i>Año 2001</i>	<i>Año 2000</i>	<i>Incremento en %</i>
<b><i>FACTURACION</i></b>	<b>1.821,2</b>	<b>1.956,6</b>	<b>-6,92</b>
<b><i>E.B.I.T.D.A.</i></b>	<b>209,4</b>	<b>511,6</b>	<b>-59,07</b>
<b><i>BENEFICIO NETO</i></b>	<b>86,4</b>	<b>287,5</b>	<b>-69,95</b>
<b><i>CASH FLOW NETO</i></b>	<b>184,4</b>	<b>390,4</b>	<b>-52,76</b>

# EVOLUCION BENEFICIO Y CASH FLOW NETO. GRUPO CONSOLIDADO ACERINOX

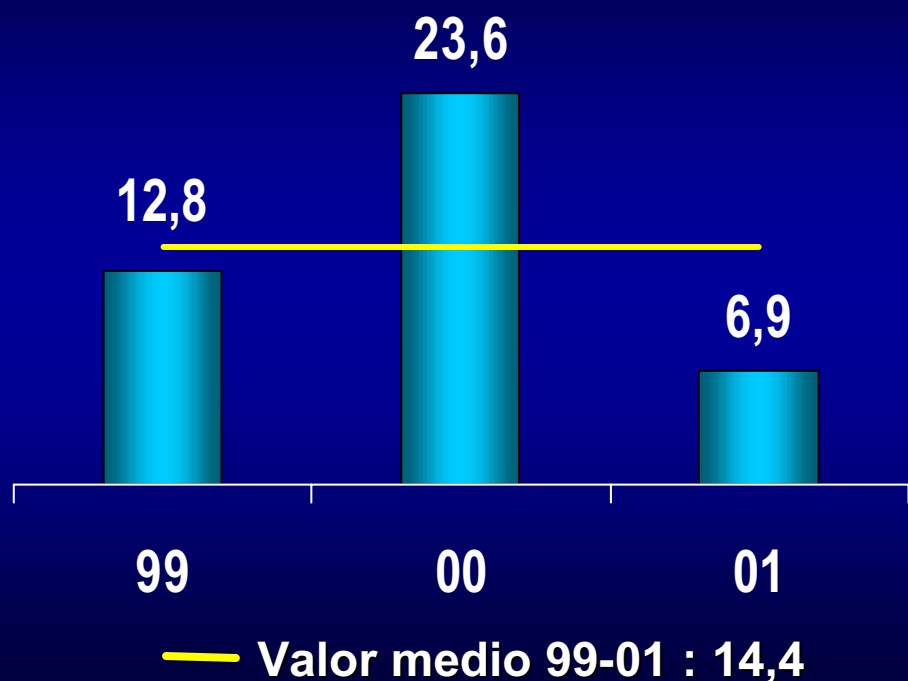




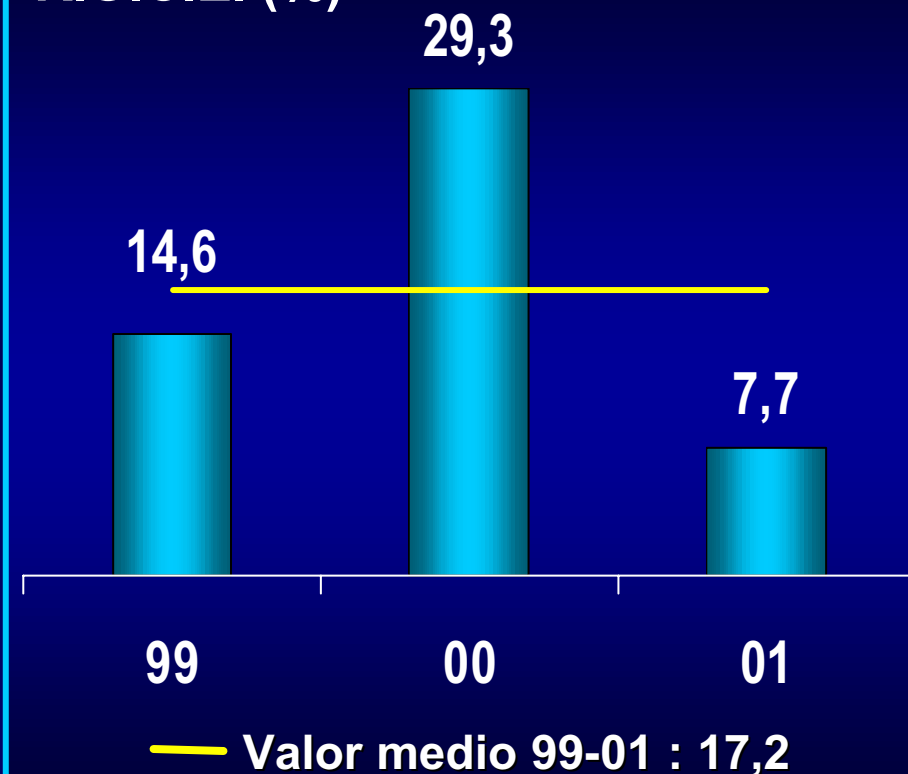
# EVOLUCION R.O.E. Y R.O.C.E. GRUPO CONSOLIDADO ACERINOX



### R.O.E. (%)



### R.O.C.E. (%)



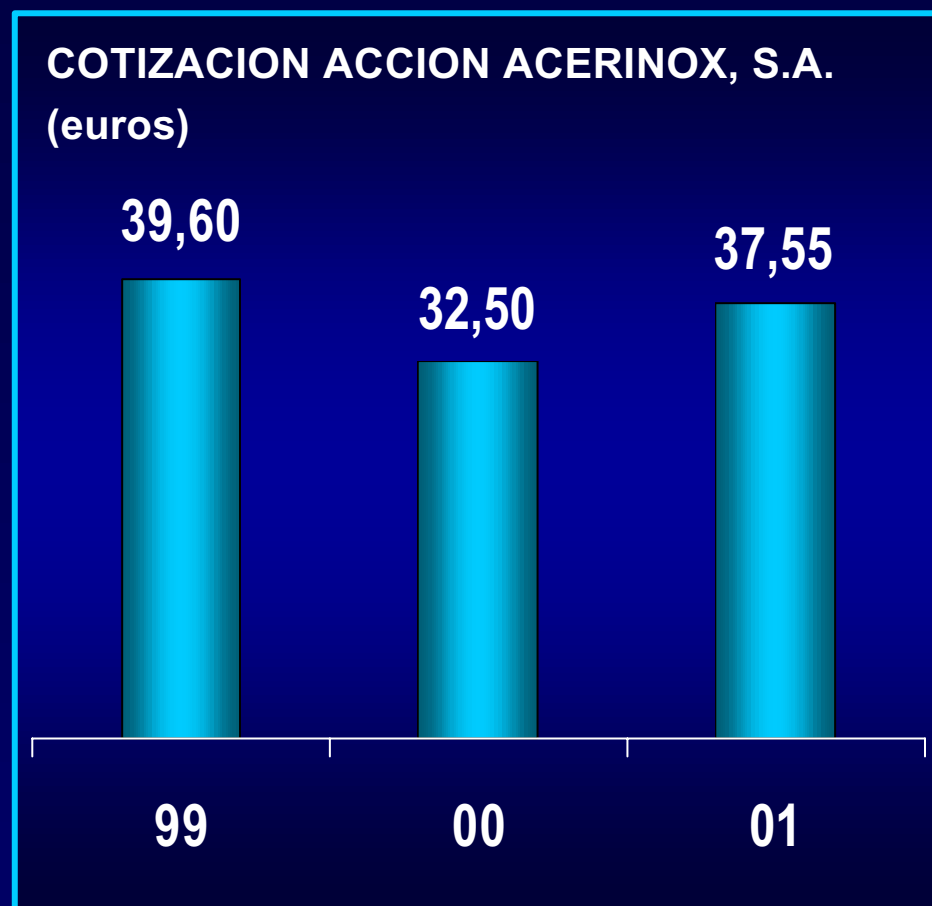
# EVOLUCION VALOR CONTABLE Y COTIZACION GRUPO CONSOLIDADO ACERINOX



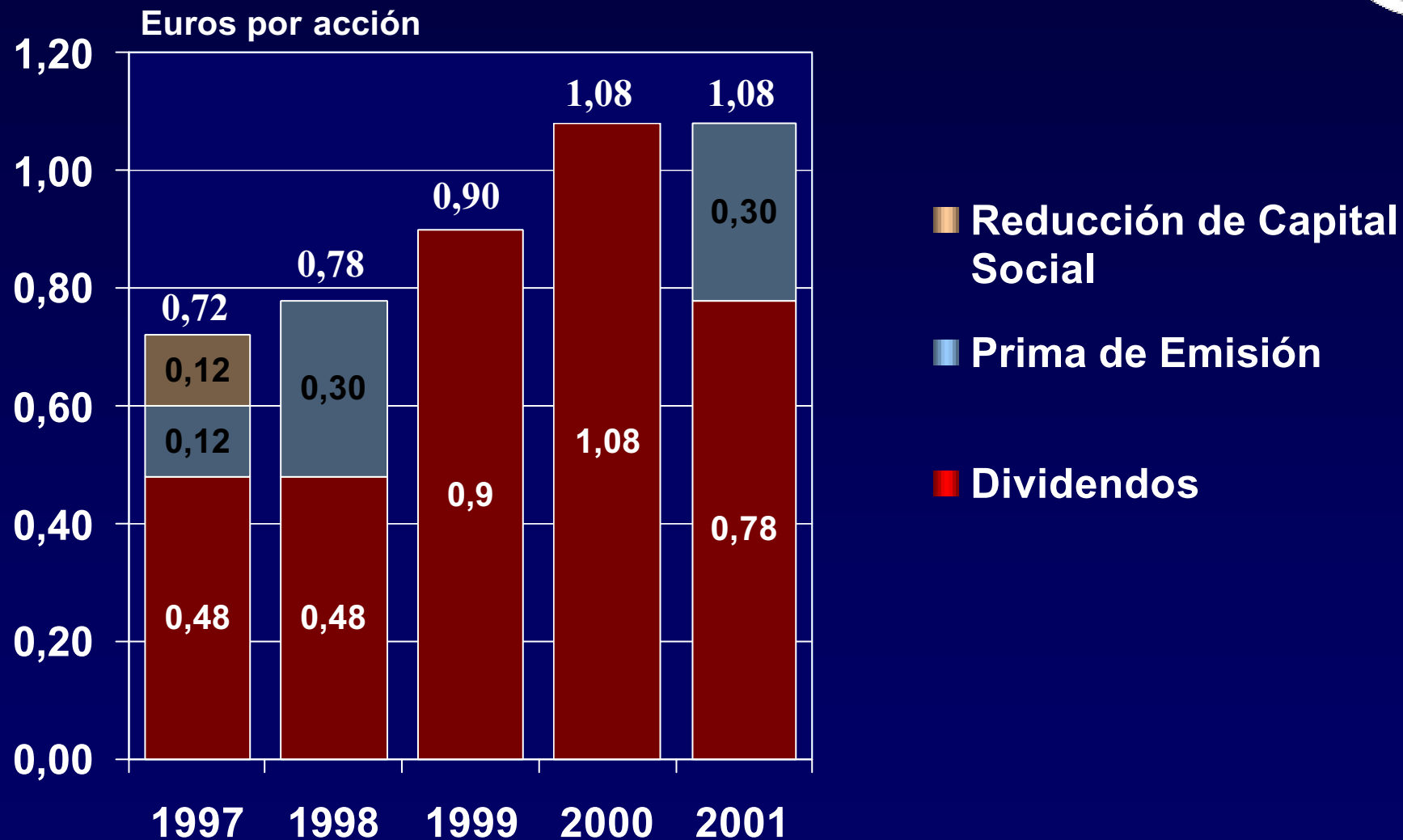
VALOR CONTABLE POR ACCION (euros)



COTIZACION ACCION ACERINOX, S.A.  
(euros)



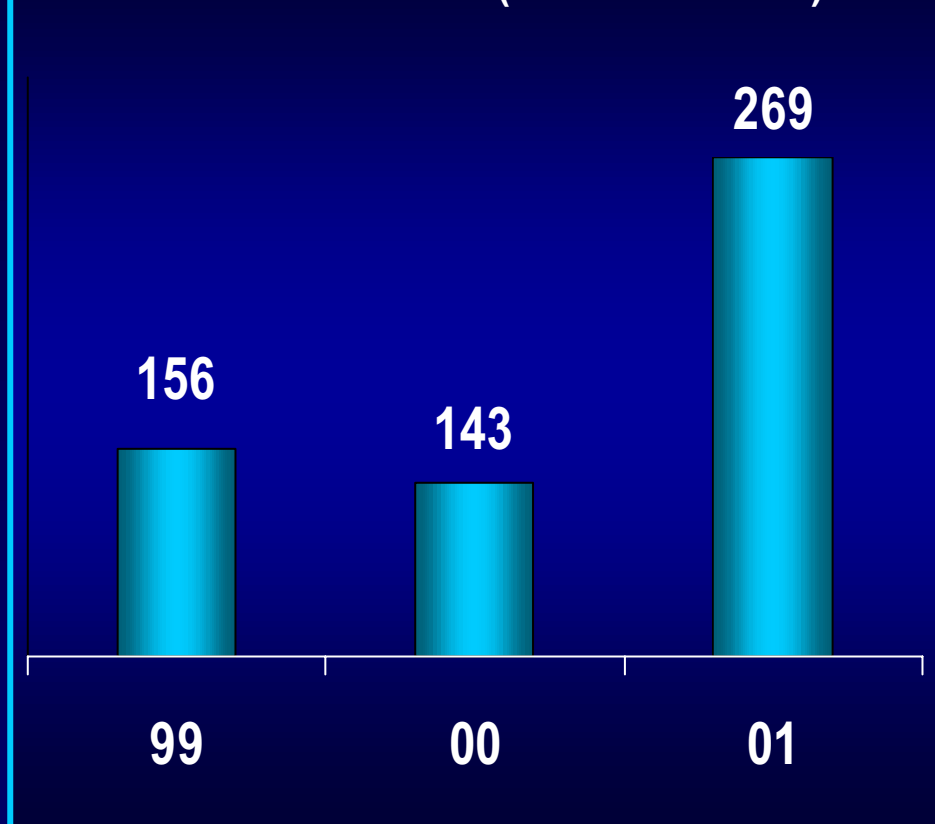
# PERCEPCIONES DE LOS ACCIONISTAS



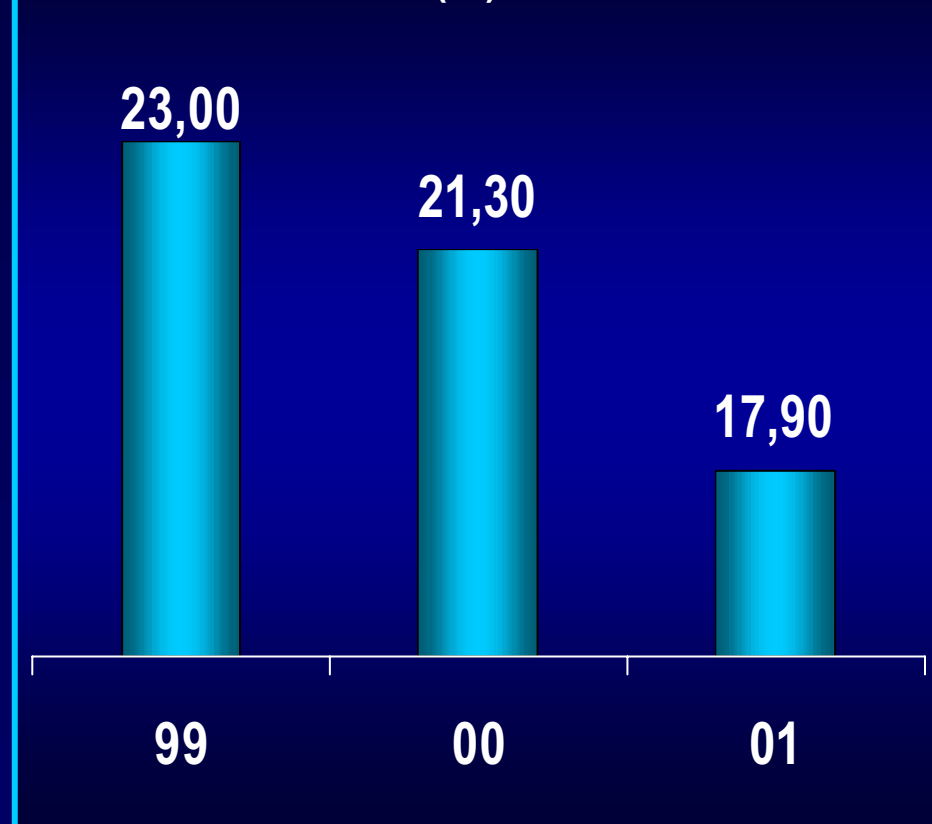
# EVOLUCION INVERSIONES NETAS Y ENDEUDAMIENTO GRUPO CONSOLIDADO ACERINOX



INVERSIONES NETAS (millones euros)



ENDEUDAMIENTO (%)



# EVOLUCION DE LA COTIZACION BURSATIL AÑO 2001 Y 2002 (26 de febrero). *Datos porcentuales diarios*



# ESTRUCTURA PRODUCTIVA DEL GRUPO ACERINOX



## PRODUCTO PLANO



**ACERINOX, S.A. (España)**

Acería  
Lam. en Caliente  
Lam. en Frío



**N.A.S. Inc (U.S.A.)**

Acería  
Lam. en Caliente  
Lam. en Frío



**COLUMBUS (Sudáfrica)**

Acería  
Lam. en Caliente  
Lam. en Frío

## PRODUCTO LARGO



**ROLDAN, S.A. (España)**

Lam. en Caliente  
Calibrado



**INOXFIL, S.A. (España)**

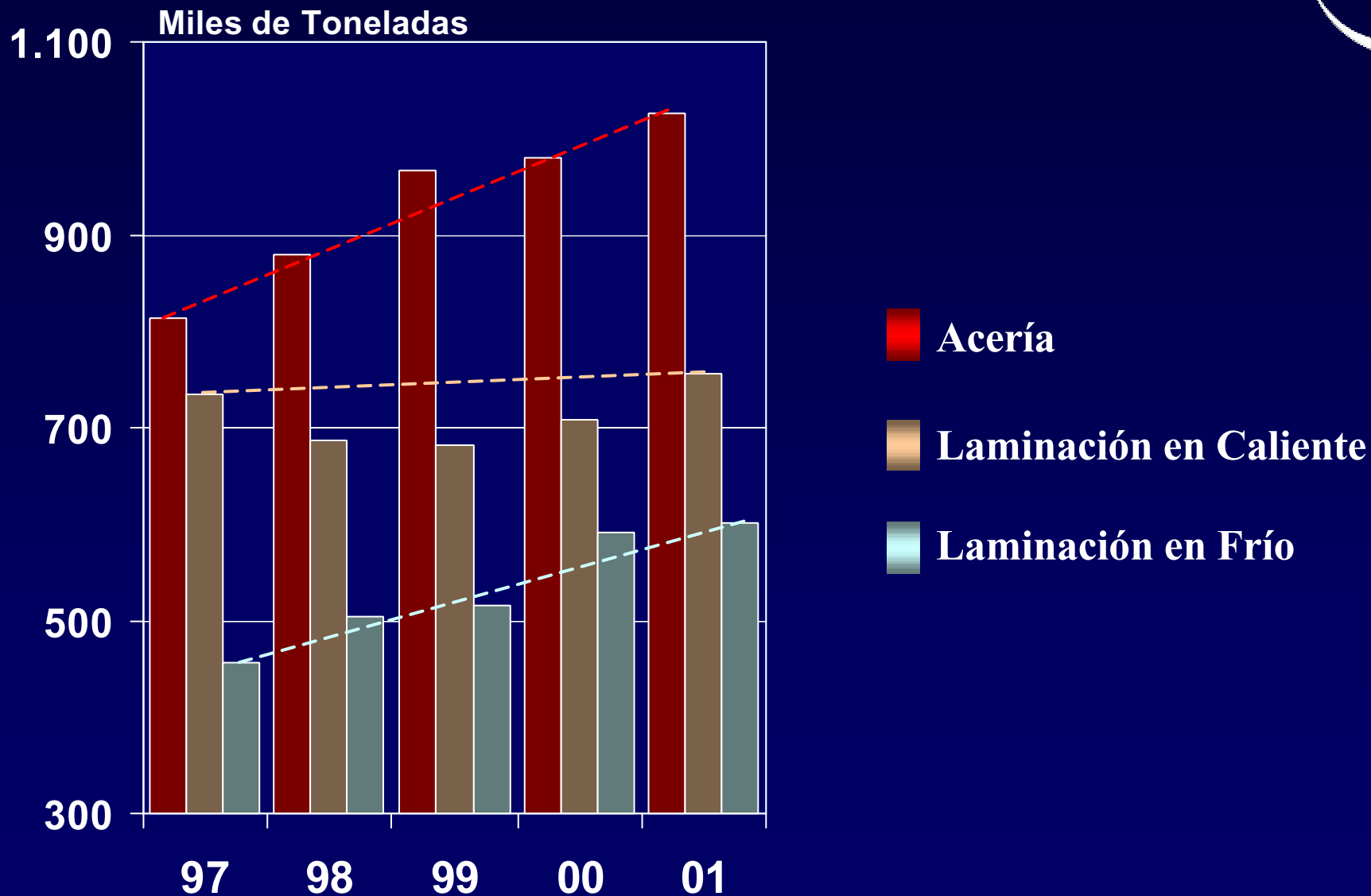
Trefilería

# ACERINOX, S.A. : FACTORIA DEL CAMPO DE GIBRALTAR

---



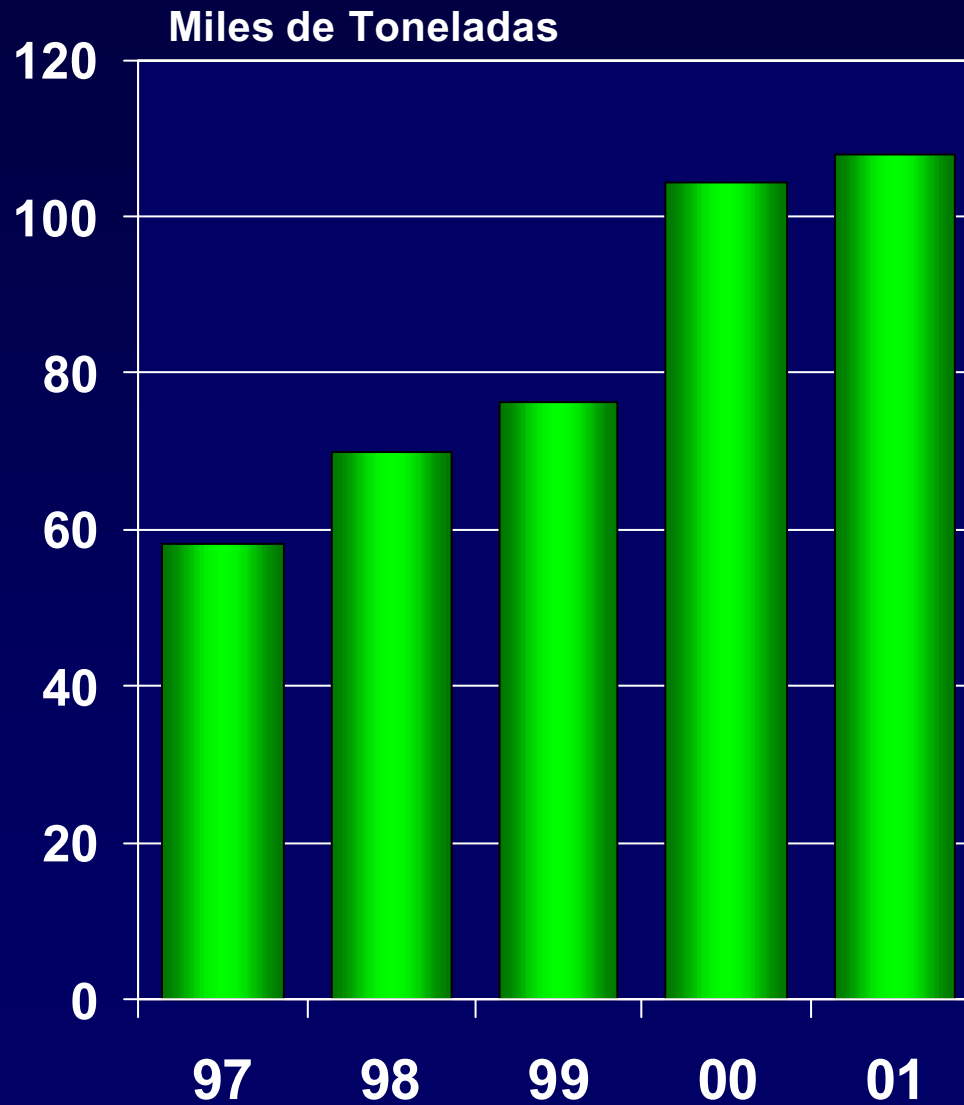
# PRODUCCIONES ANUALES DE ACERINOX, S.A.



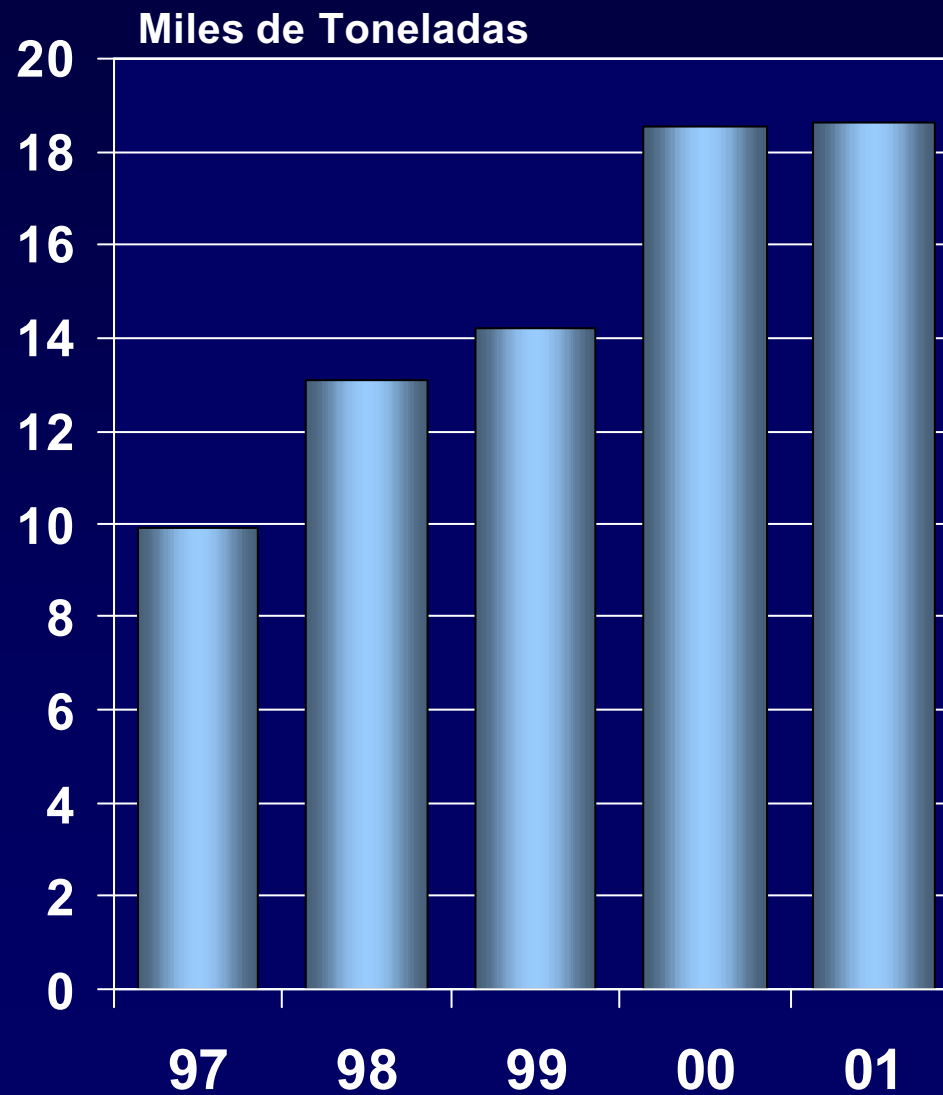


# PRODUCCIONES ANUALES DE ROLDAN, S.A.

---



# PRODUCCIONES ANUALES DE INOXFIL, S.A.



# NAS: FACTORIA DE KENTUCKY

---



# ACERIA DE NAS

---

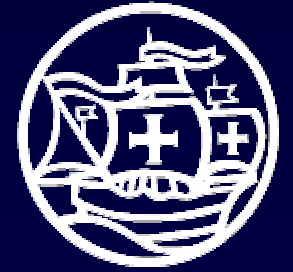


# ACERIA DE NAS : 1ª COLADA, 2 FEBRERO 2002



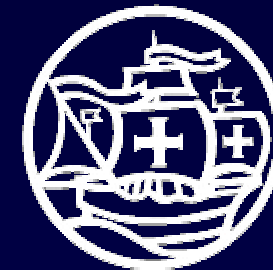
# COLUMBUS: FACTORIA DE MIDDELBURGH

---





# COLUMBUS: FACTORIA DE MIDDELBURGH



# CAPACIDAD DE PRODUCCION INSTALADA DEL GRUPO ACERINOX. AÑO 2002

---



**ACERIA**

**2.500.000 Tn**

**LAMINACION EN CALIENTE**

**2.500.000 Tn**

**LAMINACION EN FRIO**

**1.200.000 Tn**



# FACTORIAS CON PROCESO INTEGRAL DE FABRICACION DE PRODUCTOS PLANOS DEL GRUPO ACERINOX

---

