



Madrid, 25 mayo 2017.

Comisión Nacional del Mercado de Valores

En cumplimiento de las obligaciones sobre

INFORMACIÓN RELEVANTE

se difunde la adjunta presentación del Plan Estratégico que tendrá lugar el 31 mayo, a las 11:30 horas, en el Foro Medcap 2017, en el Palacio de la Bolsa de Madrid.

Muy atentamente,

Juan Lazcano
Presidente

Presentación Plan Estratégico

inypsa **p**royectamos futuro sostenible

inypsa

El presente documento ha sido preparado por INYPSA INFORMES Y PROYECTOS, S.A., en adelante la "Compañía" o "INYPSA" con el fin de mostrar las bases del plan estratégico que se está implantando.

INYPSA no asume ninguna responsabilidad por el contenido del documento si este es utilizado con una finalidad distinta a la expresada anteriormente.

La información y cualesquiera de las opiniones y afirmaciones contenidas en este documento no han sido verificadas por terceros independientes y, por lo tanto, ni implícita ni explícitamente se otorga garantía alguna sobre la imparcialidad, precisión, plenitud o corrección de la información o de las opiniones y afirmaciones que en él se expresan.

Ni INYPSA, ni sus filiales u otras compañías del grupo INYPSA o sociedades participadas por INYPSA asumen responsabilidad de ningún tipo, con independencia de que concurra o no negligencia o cualquier otra circunstancia, respecto de los daños o pérdidas que puedan derivarse de cualquier uso de este documento o de sus contenidos.

Ni este documento ni ninguna parte del mismo constituyen un documento de naturaleza contractual, ni podrán ser utilizados para integrar o interpretar ningún contrato o cualquier otro tipo de compromiso.

La información contenida en esta presentación no ha sido objeto de verificación por ninguna otra persona o entidad. No debe asumirse la exactitud, imparcialidad y exhaustividad de la información y opiniones contenidas en este documento ni se realiza por parte de la Compañía y sus asesores ninguna manifestación ni se presta ninguna garantía, expresa o implícita, sobre su contenido.

Esta presentación no constituye ni forma parte de ninguna oferta de venta, o invitación a comprar o a suscribir, o solicitud de oferta de compra, venta o suscripción, de acciones de INYPSA, ni constituye ni forma parte de ningún contrato o compromiso de compra, venta o suscripción de acciones de INYPSA. La información y las opiniones contenidas en este documento están referidas a la fecha de este documento y, por tanto, están sujetas a posibles cambios.

Esta comunicación contiene información y afirmaciones o declaraciones con proyecciones de futuro sobre INYPSA. Tales declaraciones incluyen proyecciones y estimaciones financieras con sus presunciones subyacentes, declaraciones relativas a planes, objetivos, y expectativas en relación con operaciones futuras, inversiones, sinergias, productos y servicios, y declaraciones sobre resultados futuros, y, en particular, declaraciones relativas a la evolución futura de la actual base de clientes, el crecimiento futuro de sus diversas líneas de negocio, el negocio global, la cuota de mercado y otros aspectos de la actividad de la Compañía. Las declaraciones con proyecciones de futuro no constituyen hechos históricos y se identifican generalmente por el uso de términos como "espera," "anticipa," "cree," "pretende," "estima" y expresiones similares.

En este sentido, si bien INYPSA considera que las expectativas recogidas en tales afirmaciones son razonables, se advierte a los inversores de que la información y las afirmaciones con proyecciones de futuro están sometidas a riesgos e incertidumbres, muchos de los cuales son difíciles de prever y están, de manera general, fuera del control de INYPSA, riesgos que podrían provocar que los resultados y desarrollos reales difieran significativamente de aquellos expresados, implícitos o proyectados en la información y afirmaciones con proyecciones de futuro. Entre tales riesgos e incertidumbres están aquellos identificados en los documentos enviados por INYPSA a la Comisión Nacional del Mercado de Valores y que son accesibles al público.

Las afirmaciones o declaraciones con proyecciones de futuro se refieren exclusivamente a la fecha en la que se manifestaron, no constituyen garantía alguna de resultados futuros y no han sido revisadas por los auditores de INYPSA. Se recomienda no tomar decisiones sobre la base de afirmaciones o declaraciones con proyecciones de futuro. La totalidad de las declaraciones o afirmaciones de futuro reflejadas en este documento quedan sujetas, expresamente, a las advertencias realizadas. Las afirmaciones o declaraciones con proyecciones de futuro incluidas en este documento están basadas en la información disponible a la fecha de esta comunicación. INYPSA no asume obligación alguna –aun cuando se publiquen nuevos datos o se produzcan nuevos hechos, incluyendo, sin limitación, cambios en los canales de venta, su estrategia de adquisiciones o la aparición de otros eventos inesperados– de actualizar públicamente sus afirmaciones o revisar la información con proyecciones de futuro.

En la medida de lo posible, los datos relativos a la industria, al mercado y a la futura posición competitiva de INYPSA contenidos en esta presentación provienen de fuentes oficiales o de terceros. Las publicaciones o estudios de terceros relativos a la industria generalmente establecen que los datos contenidos en ellos han sido obtenidos de fuentes que consideran fiables, pero no existe ninguna garantía respecto de la exactitud o integridad de los citados datos. Si bien la Compañía considera razonablemente que estas publicaciones o estudios han sido preparados por una fuente de reputación contrastada, la Compañía no ha verificado de forma independiente los datos contenidos en tales publicaciones o estudios. Asimismo, ciertos datos relativos a la industria, al mercado y a la futura posición competitiva de la Compañía contenidos en esta presentación han sido extraídos de los análisis o estimaciones realizados por la propia Compañía basados en el conocimiento y experiencia que su equipo gestor tiene sobre los mercados en los que se espera que opere INYPSA. Si bien la Compañía considera razonablemente que los citados análisis o estimaciones son razonables y fiables, tanto estos como la metodología aplicada y las hipótesis utilizadas no han sido verificadas por un tercero independiente que determine su exactitud y están sujetas a cambios. Por tanto, no debe depositarse plena confianza en los datos relativos a la industria, al mercado o la futura posición competitiva de INYPSA incluidos en esta presentación.

La información contenida en esta presentación no constituye asesoramiento en materia de inversión, jurídico, contable, regulatorio, fiscal, financiero o de ninguna otra naturaleza y la información no tiene en cuenta los objetivos de inversión del receptor de esta presentación ni el asesoramiento en materia de inversión, jurídico, contable, regulatorio, fiscal, financiero o de cualquier otra naturaleza recabado por el receptor de esta presentación de acuerdo con sus necesidades particulares. El receptor de esta presentación es el único responsable de formar su propia opinión y alcanzar sus propias conclusiones sobre estas cuestiones y de realizar de manera independiente su propia evaluación de la información contenida en esta presentación. El receptor de esta presentación es el único responsable de la búsqueda de asesoramiento profesional independiente en relación con la información.

La recepción del presente documento supone la aceptación de las limitaciones establecidas en los párrafos anteriores e implica la vinculación del receptor a su contenido.

1. *inypsa*



Proyecto construcción de la depuradora del río Ozama (Rep. Dominicana). 2016-2018

Empresa especializada en servicios de ingeniería y consultoría con una elevada reputación

Nuestra mejor referencia es la realización exitosa de más de 5.000 proyectos en más de 90 países

Elevada y creciente exposición en mercados internacionales (>50% de la facturación en 2016)

Más de 250 proyectos en ejecución

Contamos con un equipo de cerca de 200 profesionales

Elevado compromiso social (RSC)

Fundada en 1970 como compañía de ingeniería hemos diversificado nuestra actividad

Ingeniería

- Ingeniería del agua y Agronomía
- Medio ambiente
- Infraestructura del transporte
- Energías renovables
- Desarrollo territorial
- Catastro
- Geología
- Desarrollo social, educación y salud
- Dirección integrada de proyectos
- Proyectos llave en mano

Servicios

- Eficiencia energética
- Gestión de servicios

Generación energía renovable

- Energía eléctrica fotovoltaica

Con una orientación a la gestión integral de todo tipo de proyectos en un ámbito global



Ingeniería

Ingeniería del agua y agronomía: INYPSA es un referente a nivel nacional en la gestión, planificación y desarrollo de grandes infraestructuras hidráulicas



Supervisión de las obras de construcción de la represa de La Paz. Hampaturi Alto (Bolivia). 2015-2017

Operamos en el ámbito de la planificación hidrológica, la gestión del dominio hidráulico, la explotación y mantenimiento de grandes infraestructuras, proyectos en materia de desalación, abastecimientos de agua, saneamiento, depuración y potabilización, presas y encauzamientos fluviales



Dotación de agua potable en la provincia de Orellana (Ecuador). 2013-2014

Medio ambiente: contamos con una oferta de servicios integral en el ámbito de la consultoría y la ingeniería ambiental, destacando: evaluación de impacto ambiental, supervisión ambiental de proyectos y obras, restauración hidrológico-forestal y recuperación del medio natural, auditorías y autorización ambiental, calidad del agua y gestión de vertidos, caudales ecológicos, calidad del aire, etc.



Estudio de impacto ambiental del proyecto de extensión de vida de la central nuclear de Embalse (Argentina) 2013-2015

Infraestructura del transporte: Actuamos como proveedor de ingeniería para las Administraciones Públicas en la planificación, diseño y desarrollo de infraestructura ferroviaria y de carreteras



Supervisión técnica y ambiental de la construcción de la doble vía al valle Alto tramo: Angostura – Paracaya (Bolivia) 2015-2018

Tras el período de estancamiento sufrido en España, INYPSA se ha centrado en el mantenimiento de la cartera nacional y la contratación de nuevos proyectos internacionales

Energías renovables: Entre los servicios prestados en esta actividad se encuentran estudios de viabilidad, diagnósticos, auditorías, asistencia en la puesta en marcha, asistencia técnica en la ejecución de los proyectos y la explotación de las plantas, etc.

Se han llevado a cabo proyectos de generación y transmisión de energía, proyectos ejecutivos, realización de la dirección de obra, la gestión de construcción y la explotación de sistemas eléctricos de potencia, etc

Ingeniería

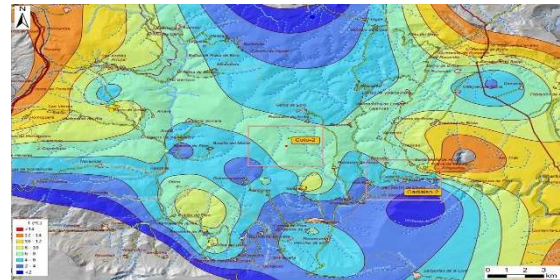
Desarrollo territorial: Ejecutamos proyectos de ordenación y desarrollo sostenible. Desarrollo turístico siguiendo los esquemas de la Organización Mundial del Turismo (WTO)



Asistencia Técnica en el proceso de alistamiento, formula e instrumentación de los POT y los POD con base en las directrices del programa POT/POD modernos (Colombia). 2017-2018

Catastro: Llevamos a cabo proyectos multidisciplinarios, en los que se desarrollan actividades de geodesia, cartografía, diseño y desarrollo de campañas públicas, diseño y desarrollo de SIG, etc..

Geología: INYPSA es un referente en el área de la investigación y exploración geológica. Contamos con una alta especialización en proyectos de cartografía geológica y geotemática y en proyectos de almacenamiento geológico



Estudio geológico, hidrogeológico y sísmico. sondeos de investigación el Coto-2 y Cadialso-2. España. 2014-2015

Desarrollo social, educación y salud: Trabajos en consultoría de salud (gestión hospitalaria, fortalecimiento institucional, sistemas de evaluación, etc). Ofrecemos políticas de desarrollo, soluciones de consultoría y formación de forma que empresas, organismos públicos e instituciones financieras puedan maximizar sus inversiones en programas de apoyo

Dirección integrada de proyectos: contamos con una oferta de servicios de alto valor añadido en el ámbito del Project Management, abarcando los sectores de arquitectura y urbanismo, project and construction management, direcciones de ejecución e ingeniería de instalaciones y facility management



Consultoría y asistencia técnica del control externo del servicio de transferencia y tratamiento de residuos urbanos en Salamanca (España). 2013-2019

Lo que empezó como un complemento a las actividades tradicionales, se ha extendido con la contratación de proyectos de due diligence técnicas y financieras, monitorings y estudios de viabilidad

Proyectos llave en mano: Ejecutamos proyectos llave en mano en las áreas de construcción de obras, equipamiento, control, capacitación, gestión administrativa, etc.



Proyecto llave en mano Planta Desaladora del Campo de Dalías, Almería (España). 2015

Servicios

Eficiencia energética: Actuamos como ESE (empresa de servicios energéticos) en proyectos de mejora de la eficiencia energética (frio calor) y del consumo de agua minimizando el impacto ambiental

Gestión de servicios: completamos nuestra oferta de ingeniería con soluciones de gestión de servicios para empresas privadas y organismos públicos, sobre todo en el ámbito autonómico y municipal. En los modelos de participación público-privada en la gestión de infraestructuras INYPSA ofrece sus servicios bajo un enfoque de gestión, lo que implica la dotación al cliente de un equipo de dirección de los servicios unido a la implantación de redes de ejecución, tanto internas como externas



Gestión y venta de energía térmica con calderas de biomasa en el Hotel Barceló Sancti Petri spa resort (España) 2015-2025

Generación de energía renovable

INYPSA es propietaria de la explotación de una Planta Solar Fotovoltaica de 1.135kWp con seguimiento a doble eje en la localidad de Los Prados de Coria, Cáceres. (España)



Planta solar Fotovoltaica en Los Prados en Coria. Cáceres. (España)

Cientes

Para instituciones públicas como la Comisión Europea, el Banco Interamericano de Desarrollo y el Banco Mundial, somos una de las compañías de referencia



En el ámbito privado, hemos trabajado para algunas de las mayores empresas que requieren de servicios de ingeniería de calidad



Profesionales

El capital humano es uno de nuestros principales activos. Contamos con un equipo formado por cerca de 200 profesionales encabezado por:



Valentín Estefanell Jara

Director General

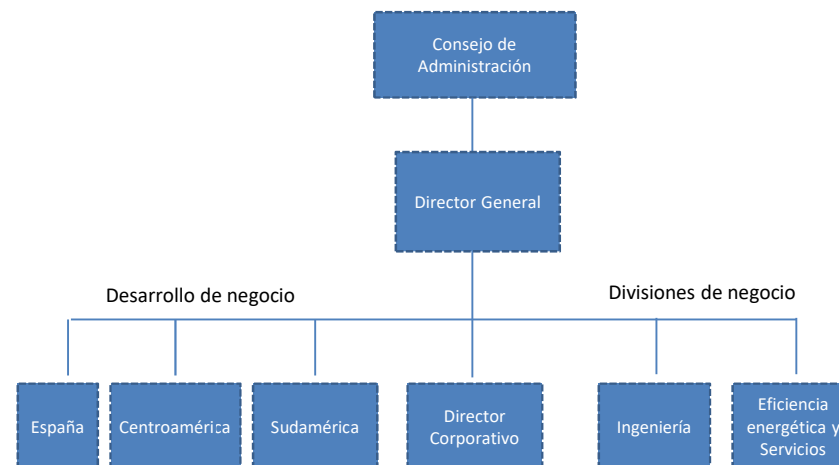
Valentín es Ingeniero de Caminos, Canales y Puertos y cuenta con un Máster en Business Administration por ESADE. Ha ocupado diferentes puestos de alto nivel en empresas como Arema, Infilco (Grupo Acciona) o Befesa (Grupo Abengoa). Se incorporó a INYPSA en julio de 2012 y se ha encargado del proceso de reestructuración y reposicionamiento



Jacobo Concha Vázquez

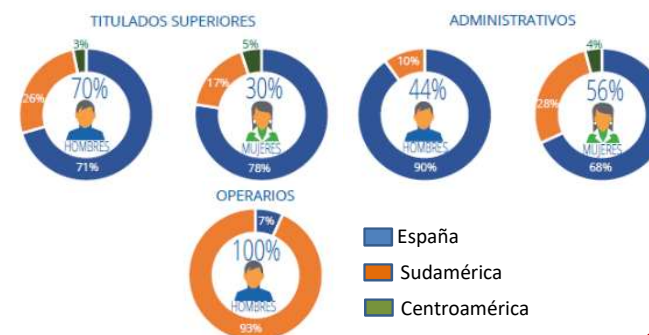
Director Corporativo

Jacobo es Licenciado en Ciencias Económicas y Empresariales y cuenta con un MBA por el IE. Ha trabajado en empresas de consultoría e Ingeniería desde 1997 en puestos de perfil financiero. Se incorporó en 2002 y tras pasar por varias áreas dentro de INYPSA, se ha centrado en los últimos ejercicios en el proceso de reestructuración realizado



Nuestro equipo está formado en gran parte por titulados con una alta cualificación y experiencia

- 135 titulados superiores
- 45 administrativos
- 15 operarios



Gobierno Corporativo

Cumplimos con las mejores prácticas de información, transparencia, gobierno corporativo e integridad, siguiendo los criterios establecidos por la CNMV

Consejo de Administración

D. Juan Francisco Lazcano Acedo. **Presidente**

Presidente de la Confederación Nacional de la Construcción (CNC). Miembro del Comité Ejecutivo de la Confederación Española de Organizaciones Empresariales (CEOE). Presidente de la Asociación Española de la Carretera (AEC). Anteriormente ha ocupado los cargos de Director General de Obras Públicas de Castilla y León, Subdirector General de Construcción del Ministerio de Obras Públicas y Director General de Carreteras del Ministerio de Fomento. Presente en el Consejo de INYPSA desde 2003. Posee el 0,2% del capital de INYPSA

D. Leonardo Sánchez-Heredero Álvarez. **Consejero Dominical**

Consejero desde el año 2007 en representación del accionista Promociones Keops (20,6% del capital). Ha desarrollado su carrera profesional en el ámbito inmobiliario y de servicios públicos y socio-sanitarios. Ha ocupado el puesto de Vicepresidente de la sociedad Tecnomcom hasta su reciente adquisición por Indra

D. Ladislao De Arriba Azcona. **Consejero Dominical**

En representación de Doble A Promociones S.A (4,5% del capital) Cuenta con una amplia experiencia en cargos de alto nivel. Ha ocupado el puesto de Presidente de Tecnomcom hasta su reciente adquisición por Indra. Adicionalmente es Presidente de Estudio de Comunicación, Presidente del Consejo Social de la Universidad de Oviedo y Consejero de varias sociedades relacionadas con las nuevas tecnologías. D. Ladislao acumula de forma directa e indirecta el 4,7% del capital de INYPSA y ha estado presente en su Consejo desde el año 2003

D^a. M^a Elena García Becerril. **Consejero Dominical**

En representación del accionista Servicios Inmobiliarios Avilés (cuyo socio único, Cartera de Inversiones Melca, controla el 20% el capital). Ha desarrollado su carrera profesional en el Grupo Melca, acumulando una amplia experiencia de alta dirección en los diversos sectores en los que opera el Grupo

D^a. María Luisa Blázquez de la Hera. **Consejero Independiente**

Doctora en Ciencias Económicas y Empresariales por ICADE, MBA por MIT y Licenciada en Derecho y en Ciencias Económicas y Empresariales por ICADE. Ha desarrollado su carrera profesional en universidades y escuelas de negocios de primer nivel como IESE, ICADE Business School o la European Foundation for Cluster Excellence

D. Rafael Suñol Trepas. **Consejero Independiente¹**

Cuenta con una extensa trayectoria en cargos de alto nivel. En la actualidad es Consejero de Carbures y de Banco de Alcalá, habiendo ocupado cargos de Presidente o Consejero de entidades como Red Eléctrica de España, Banco de Fomento, Banco de Crédito Industrial, FECSA, Endesa o Crédito Docks. Exdecano del Colegio de Economistas de Catalunya y Ex secretario general y Exvicepresidente del Círculo de Economía. Cuenta con una participación inferior al 0,01% del capital

D. José Luis Pérez del Pulgar Barragán. **Consejero Dominical y Secretario**

Nombrado a propuesta del accionista Dña. María Paz Pérez Aguado. Ha desarrollado su carrera profesional en el ámbito de la abogacía desde 1976. Cuenta con una participación inferior al 0,01% del capital. Presente en el Consejo de INYPSA desde 2004

Nota (1): a partir del 31 de mayo D. Rafael Suñol Trepas tendrá la consideración de Consejero Externo

Proyectamos futuro sostenible

En el año 2008 INYPSA se adhirió al Pacto Mundial de Naciones Unidas. Este marco global promovido por Naciones Unidas ha sido de ayuda a la implementación de los principios universales relacionados con los derechos humanos, laborales, normas ambientales y contra la corrupción, en la prácticas organizativas de la empresa



Líneas estratégicas de la responsabilidad social corporativa de INYPSA

1	2	3	4	5	6	7	8	9	10
<p>Fomentar y Sistematizar los canales de diálogo</p> <p>Proporcionar a los trabajadores una herramienta de comunicación con la Dirección.</p> <p>Desarrollo de un Plan de Comunicación Interna.</p> <p>Diseño de nueva Página Web.</p> <p>Comunicación de Políticas Sostenibles a Clientes Externos y Accionistas.</p> <p>Establecimiento y Comunicación de un Plan de Hábitos Saludables en el trabajo.</p>	<p>Orientación al Cliente Interno</p> <p>Aumentar el grado de satisfacción de la plantilla a través de beneficios sociales.</p> <p>Elaboración de un Plan de Igualdad.</p> <p>Adopción de medidas de conciliación trabajo - familia - ocio.</p> <p>Incorporación de Políticas de Selección en la Igualdad de Oportunidades.</p>	<p>Orientación al Cliente Externo</p> <p>Transformar las expectativas del cliente en especificaciones de nuestro servicio.</p>	<p>Desarrollo e Implicación de las personas. Aprendizaje, Innovación y Mejora Continua.</p> <p>Proporcionar un programa formativo competente a la totalidad de la plantilla.</p> <p>Evaluación anual del grado de satisfacción del trabajador.</p> <p>Implantación de un Plan de Desarrollo Profesional para la plantilla.</p> <p>Implantación de un Plan de Acogida para las nuevas incorporaciones.</p> <p>Creación de grupos de trabajo internos.</p>	<p>Innovación</p> <p>Mejora de la Seguridad de la Información.</p> <p>Mejora de las Comunicaciones.</p> <p>Mejora de la I+D+I.</p> <p>Mejora de la Productividad.</p>	<p>Garantizar la transparencia con la Comunidad Inversora</p> <p>Buen Gobierno.</p> <p>Firma del Pacto Mundial de las Naciones Unidas.</p> <p>Creación de un canal abierto de diálogo con los inversores a través de la página Web.</p>	<p>Orientación a Resultados</p> <p>Mejorar el seguimiento y Medición de nuestros Procesos.</p> <p>Diagnóstico EFQM.</p>	<p>Minimizar el Impacto Ambiental</p> <p>Reducir la producción de residuos en el desarrollo de nuestra actividad en un 5%.</p> <p>Reducir los consumos de recursos no renovables en el desarrollo de nuestra actividad en un 5%.</p> <p>Ampliar el alcance de los certificados de Calidad y Medio Ambiente a las nuevas empresas del grupo.</p>	<p>Implicarse con la Comunidad y el Tejido Social</p> <p>Colaborar con instituciones dedicadas a mejorar la calidad de vida en países "desfavorecidos".</p>	<p>Establecer el compromiso de Responsabilidad Social a Proveedores y Empresas Subcontratadas</p> <p>Valoración de los compromisos ambientales de nuestras proveedoras.</p>

2. Plan de viabilidad

2013-Necesidad de acometer un proceso de reestructuración financiera y operativa

€ millones	2013	2014	2015	2016
Ventas	24,2	22,7	16,3	19,2
EBITDA ¹	(2,4)	0,3	0,4	1,1
Margen EBITDA	(9,9%)	1,2%	2,2%	5,6%
Deuda financiera neta ¹	23,5	25,3	18,4	8,3
Cartera	62,0	40,8	64,6	68,5

INYPSPA ha **afrentado con éxito un intenso pero necesario proceso de reestructuración**

Desde 2013 hemos llevado a cabo profundos cambios tanto en la estructura organizativa como operativa

Se ha mejorado significativamente la situación patrimonial

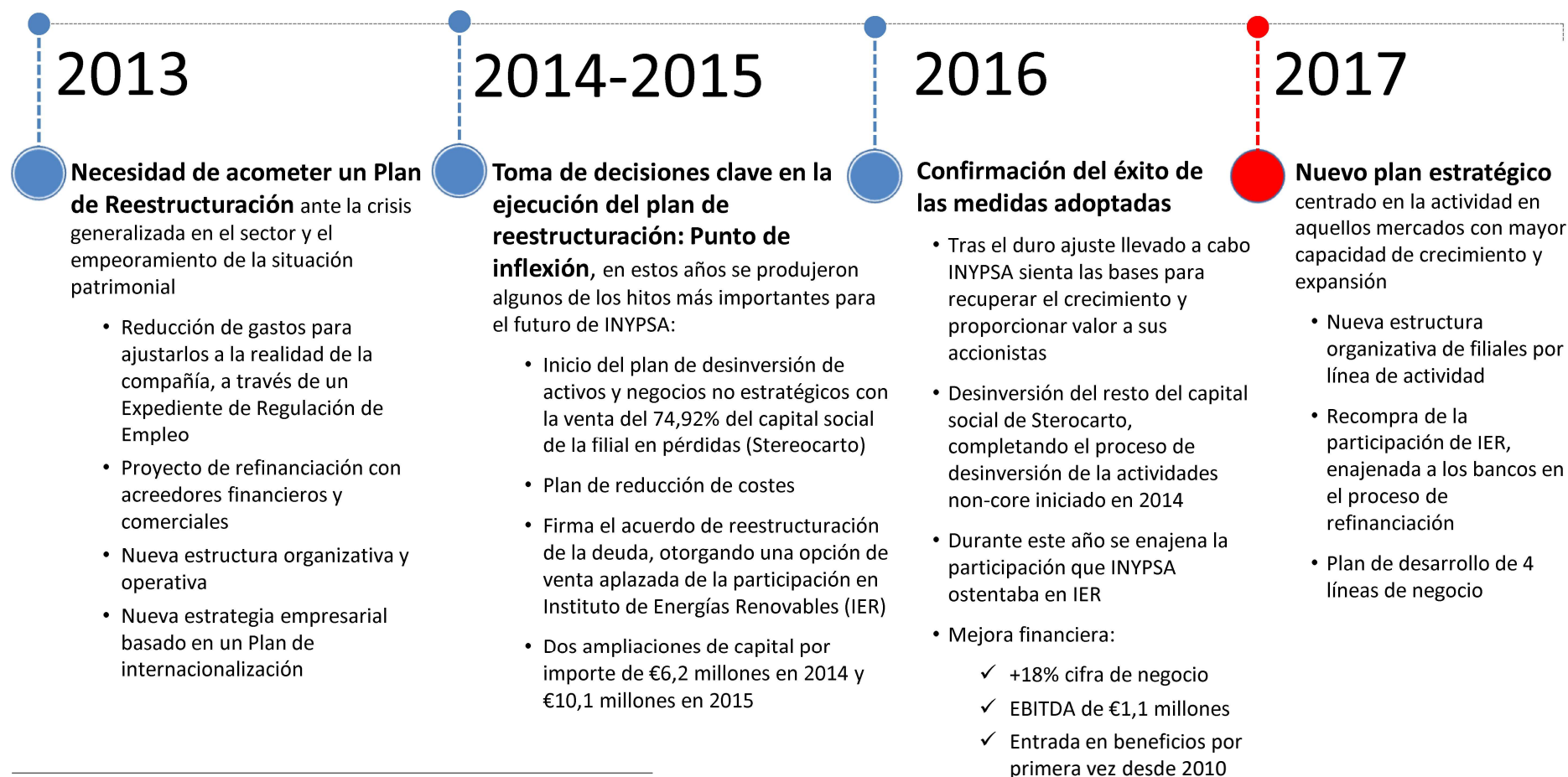
- i. Dos ampliaciones de capital sobresuscritas
- ii. Reducción de la deuda

Compromiso de nuestros accionistas

Nota: Cifras consolidadas

(1) EBITDA: resultado de explotación minorado por amortizaciones, subvenciones de inmovilizado no financiero y otras, excesos de provisiones y deterioro y resultado por enajenaciones del inmovilizado. Deuda Financiera neta: suma de pasivos financieros no corrientes y corrientes menos tesorería y otros activos equivalentes. Datos no auditados

Desde el año 2013 ha sido necesario acometer un profundo proceso de reorganización en el que se han implantado una serie de medidas encaminadas a restablecer el equilibrio patrimonial y relanzar la actividad



2013

Este año INYPSA aborda importantes retos en un entorno de **crisis generalizada en el sector, donde la caída del mercado en los últimos años en España es superior al 80%**

Necesidad de acometer un Plan de Reestructuración

con el objetivo de mejorar la situación patrimonial y garantizar la viabilidad a futuro y que implica la toma de decisiones clave en la organización



Proyecto construcción y equipamiento del relleno sanitario El Pinalito, (Honduras). Ejecución 2016-2017

- La **cifra de negocio disminuye un 30%** hasta €24,2 millones. Parte significativa del descenso viene provocado por la filial de geolocalización **Stereocarto**. Por ello, se toma la decisión de **desinvertir** en la misma y **concentrarse en nuestro core**, la consultoría en ingeniería. Gracias al **plan de internacionalización** iniciado en 2012, se compensa la caída del volumen de negocio a nivel nacional (-40%) con el incremento en mercados exteriores (+64%) hasta los €10,2 millones (42% de la cifra de negocio)
- Para garantizar la viabilidad a futuro es necesario afrontar un **proceso de despido colectivo** que afecta a cerca del 15% de la plantilla
- Nueva estructura organizativa matricial
- **Se inicia el proceso de refinanciación de la deuda con bancos por un importe de €18,1 millones**. A pesar de los fuertes esfuerzos realizados en 2013, la **demora del proceso negociador** con el pool bancario provoca que INYPSA se encuentre a finales de año en causa legal de disolución

2014 - 2015

Durante estos años se adoptan medidas con el objetivo de salvar la situación de causa legal de disolución y **fortalecer el balance**

Toma de decisiones clave: Punto de inflexión

En estos años se producen algunos de los hitos más importantes para el futuro de INYPSA

Se alcanza una cifra de negocio en 2014 de €22,7 millones (-6%). Durante el primer semestre INYPSA se encuentra **fuertemente afectada** por los problemas para poder licitar y contratar debido especialmente a la falta de avales por el retraso en el **período de negociación de la refinanciación bancaria** y por la degradación de valor de Stereocarto

Venta del 74,92% del capital social de la filial en pérdidas Stereocarto

Plan de reducción de costes

Finalmente, en junio de 2014 **se firma el acuerdo de reestructuración** de la deuda, otorgando una **opción de venta aplazada de la participación en Instituto de Energías Renovables (IER)** por valor de €13 millones contra deuda. La participación en IER estaba valorada en €17,4 millones (valoración Grant Thornton como experto independiente en diciembre 2013)

Adicionalmente, se alcanzan **acuerdos con acreedores comerciales** para liquidar o reestructurar la deuda existente

Se lleva a cabo la compensación de pérdidas con cargo a reservas y posterior reducción de capital mediante la disminución del valor nominal de las acciones de €0,5 a €0,137

Se producen **dos ampliaciones de capital** por importe de €6,2 millones en 2014 y €10,1 millones en 2015. En ambas ampliaciones se produce una importante sobredemanda que muestra el elevado **compromiso de nuestros accionistas**

2016

En 2016 INYPSA cumple su objetivo de consolidar financieramente la Compañía

Reestructuración completada con éxito

Tras el duro ajuste llevado a cabo INYPSA sienta las bases para recuperar el crecimiento y proporcionar valor a sus accionistas
Consolida nuestra presencia en Latinoamérica



Proyecto de Consultoría y Asistencia Técnica para Control y Vigilancia de la Circunvalación de Burgos BU-30. España

● **INYPSA sale de pérdidas** por primera vez desde 2010 tras registrar un resultado de €11,4 millones de euros, frente a las pérdidas de €7,7 millones en 2015
Además, **el EBITDA se incrementa considerablemente** desde los €432 miles hasta **€1,1 millones**

INYPSA (€ miles)	2015	2016	Crec.
Cifra de negocios	16.320	19.240	18%
EBITDA	363	1.106	197%
Resultado del ejercicio	(7.665)	11.414	n.s.
Cartera	64.577	68.542	6%

● El resultado del ejercicio se debe en gran medida a la ejecución de la opción de venta de la participación en Instituto de Energías Renovables, lo que posibilita reducir la deuda financiera a corto plazo en €13,3 millones
La **estrategia de internacionalización se muestra acertada**, más del 50% de la cifra de negocio tiene su origen en Latinoamérica

Nota: Cifras consolidadas

EBITDA: resultado de explotación minorado por amortizaciones, subvenciones de inmovilizado no financiero y otras, excesos de provisiones y deterioro y resultado por enajenaciones del inmovilizado. Dato no auditado

3. INYPSA Hoy

INYPSA se encuentra en el punto de partida de su nuevo plan estratégico

€ millones	2013	2014	2015	2016
Ventas	24,2	22,7	16,3	19,2
EBITDA ¹	(2,4)	0,3	0,4	1,1
Margen EBITDA	(9,9%)	1,2%	2,2%	5,6%
Deuda financiera neta ¹	23,5	25,3	18,4	8,3
Cartera	62,0	40,8	64,6	68,5

Nueva estructura organizativa para afianzar el crecimiento a medio y largo plazo

Diversificación de actividades *core*

En proceso de recompra de la participación de IER enajenada en el proceso de refinanciación

Importante mejora en la Situación Patrimonial

Núcleo accionarial estable y comprometido a largo plazo

Alta calidad de governance

Ampliación de capital aprobada por la JGA para el desarrollo del plan estratégico

Nota: Cifras consolidadas

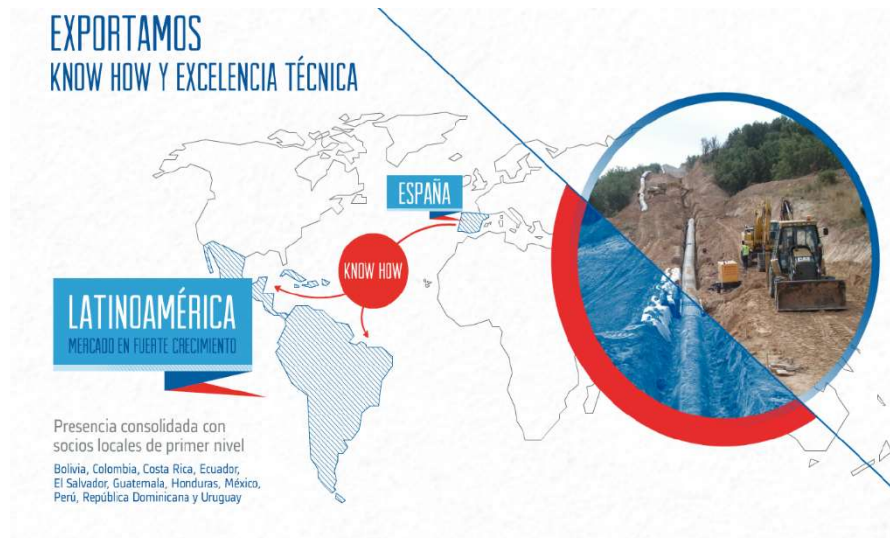
(1) EBITDA: resultado de explotación minorado por amortizaciones, subvenciones de inmovilizado no financiero y otras, excesos de provisiones y deterioro y resultado por enajenaciones del inmovilizado. Deuda Financiera neta: suma de pasivos financieros no corrientes y corrientes menos tesorería y otros activos equivalentes. Datos no auditados

2017

INYPSA quiere reposicionarse como uno de los players de referencia en cada uno de sus nichos de mercado

Implementación del nuevo plan estratégico

Crecimiento basado en la diversificación de actividades y la reorganización del Grupo

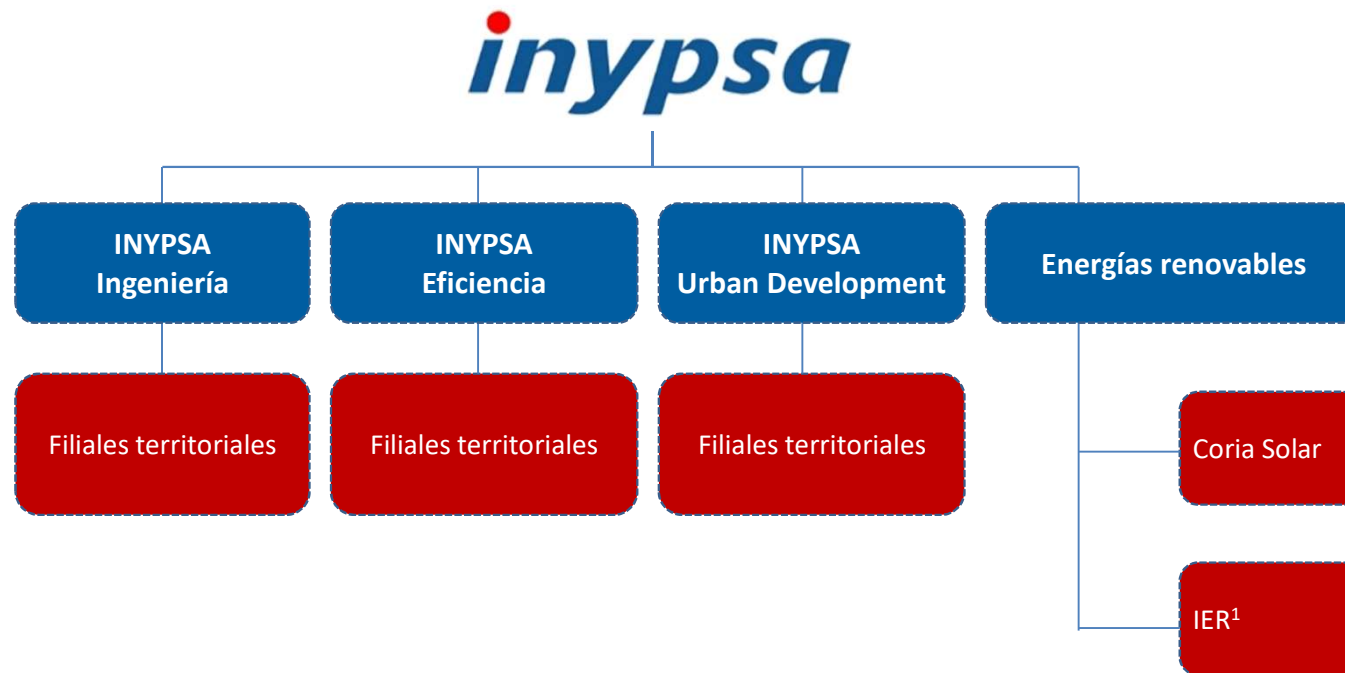


- **Continuidad del foco internacional en Latinoamérica**, donde existe un importante volumen de oportunidades que se adaptan a nuestra cartera de productos y referencias
- **Nueva estructura organizativa** basada en la creación de filiales por línea de negocio
 - Ingeniería: continuaremos prestando servicios de Ingeniería de alto valor añadido
 - Eficiencia energética: queremos consolidarnos como una empresa de servicios energéticos de referencia
 - Desarrollo urbano: convertirnos en un agente promotor de referencia de vivienda social en Latinoamérica
 - Energías renovables: mantenemos nuestra apuesta por la promoción de parques eólicos y fotovoltaicos

Nueva estructura organizativa

Nuestro objetivo es **transformar INYPSA** de una empresa de ingeniería a **un grupo empresarial con filiales de ingeniería, eficiencia energética, desarrollo urbano y energías renovables**

Esta estructura matricial con filiales independientes nos permitirá una mejora de la eficiencia a través de establecer unos objetivos por actividad y una responsabilidad sobre la cuenta de **resultados** de cada una de las filiales



Nota (1): Una vez que se lleve a cabo la recompra

Mantener la identidad con
proyectos de nuestro
core business

Ingeniería

Somos especialistas en Ingeniería del Agua y Medio Ambiente

Continuaremos desarrollando nuestra actividad de ingeniería, centrándonos en aquellos servicios donde poseemos experiencia y referencias para poder rentabilizar los proyectos

Racional

- Contamos con la credencial que aporta los cerca de 50 años de experiencia en ingeniería
- Equipo de trabajo de alta cualificación técnica
- Apuesta por el mercado Latinoamericano, donde hay una fuertes inversiones previstas hasta 2020
- La cartera de ingeniería a cierre de 2016 asciende a €36,0 millones
- Las áreas de desarrollo urbano y energías renovables proporcionarán una cartera recurrente de proyectos al área de ingeniería, como diseñador y constructor de las obras e instalaciones

Eventuales necesidades de inversión

Atender las necesidades de circulante para el puesta en marcha de proyectos, así como el crecimiento y desarrollo de todos los mercados exteriores

Estudio de operaciones corporativas para ganar tamaño

Ingeniería - Credenciales

INYPSA: referencia en
Proyectos de
Ingeniería del Agua

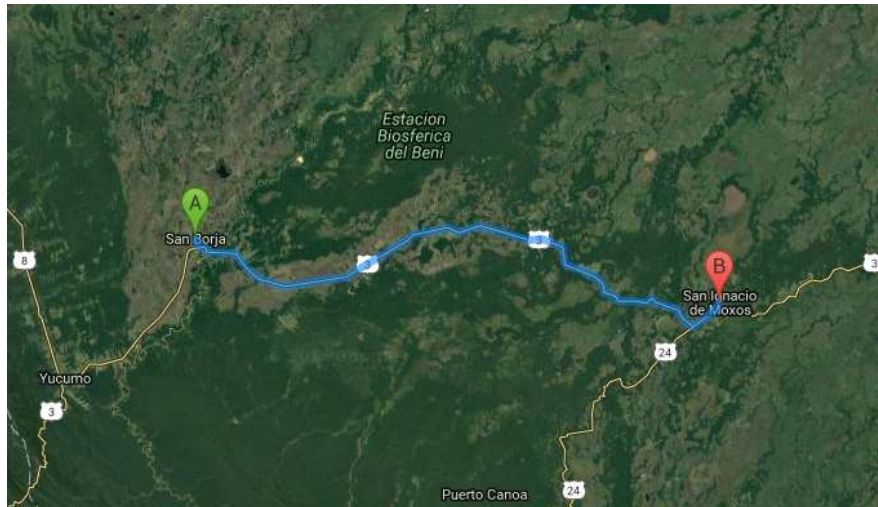
Construcción de la depuradora del rio Ozama



- Proyecto llave en mano para la construcción, suministro e instalación de la estación depuradora de aguas residuales del Río Ozama en Santo Domingo (Rep. Dominicana) encomendado a un consorcio del que forma parte INYPSA por un importe de €40 millones
- Plazo de realización de 24 meses (fecha finalización estimada 2018)
- La exigencia y relevancia técnica que supone la construcción de la Depuradora, nos aporta una nueva referencia de primer orden que podremos explotar en el futuro
- La depuradora podrá tratar un caudal medio de 104 miles de m³ de agua y dar servicio a una población de 560 miles de habitantes
- El tratamiento de la línea de agua incorpora filtrado biológico, clarificadores y desinfección, mientras que la línea de lodos realiza digestión anaerobia y deshidratación con los mayores ratios de eficiencia energética

Ingeniería - Credenciales

Proyecto carretera San Borja - San Ignacio de Moxos



- El proyecto ha sido encargado por Administradora Boliviana de Carreteras (ABC) e incluye servicios de supervisión técnica durante el periodo 2017-2021 por un importe de €1,9 millones
- El tramo San Borja-San Ignacio de Moxos con una longitud de 134,6 km, pertenece a la Ruta Fundamental nº 3 que une las ciudades de La Paz y Trinidad y transcurre por zonas de importante producción ganadera y agrícola
- Entre los trabajos a destacar se encuentran:
 - Revisión, actualización y validación del estudio
 - Supervisar la correcta ejecución de la obra, incluyendo replantear la obra, supervisar, controlar y verificar que los trabajos de construcción sean realizados por el contratista de acuerdo a los planos y especificaciones técnicas generales y especiales, realizar el seguimiento y verificación de la parte técnica, ambiental y financiera de la construcción y realizar el seguimiento y control de la documentación generada en obra por el constructor

Ingeniería - Credenciales

Asistencia técnica en el proceso de alistamiento, formula e instrumentación de los POT y los POD en Colombia



- Las funciones incluyen asistencia técnica y acompañamiento a las entidades territoriales en el proceso de alistamiento, formulación e instrumentación de los Planes de Ordenamiento Territorial (POT) y los Planes de Ordenamiento Departamental (POD) durante los años 2017 y 2018
- La consultoría se desarrollará principalmente dentro de la región de Antioquía así como en Atlántico, Sucre, Magdalena, Córdoba y Bolívar. En cada zona se desarrollarán un Esquema de Ordenamiento Territorial (EOT) y planes como el Plan Básico de Ordenamiento Territorial (PBOT), Plan de Ordenamiento Territorial (POT) y Plan de Ordenamiento Departamental (POD)

Ingeniería - Credenciales

Proyecto Central Hidroeléctrica Banda Azul

- El proyecto de la central hidroeléctrica Banda Azul persigue aprovechar los recursos del río Paracti, que presenta una topografía que permite ubicar centrales hidroeléctricas en cascada
- INYPSA proporciona servicios de consultoría para elaboración de diseño final y preparación de documentos de licitación para la construcción de obras, suministro de equipamiento, montaje y puesta en marcha



- Potencia nominal de 95,2 MW
- 3 turbinas Francis Vertical con 4 horas de turbinación en punta y el resto fluyente
- Caudal máximo (Q m³/s): 46
- Salto bruto máximo (m): 350
- Longitud de túneles: 23 km
- Volumen de Embalse de regulación horaria: 300.000 m³
- Altura de presa RCC (Hormigón Compactado con Rodillo): 52 m.
- Longitud de caminos de acceso: 30 km

Eficiencia Energética

Somos especialistas en eficiencia energética en sistemas de frío y calor

Desde 2014 apostamos por la eficiencia energética en instalaciones técnicas en los sectores industria y hotelero, donde proponemos e implantamos a nuestros clientes las medidas necesarias de ahorro energético

Racional

Importante demanda detectada de estos servicios en España y Latinoamérica especialmente en casos de coste elevado de energía e instalaciones poco eficientes

- Retorno claro para el cliente, con ahorros en el costo energético, mejoras en el mantenimiento y sin necesidad de retraer recursos financieros para inversión
- Contamos con las referencias y las credenciales necesarias
- Elevado potencial internacional

Actividad generadora de rentabilidad e ingresos recurrentes y estables

Cerca de €15 millones de inversión prevista en los próximos ejercicios

Esta actividad requiere de INYPSA una inversión inicial en equipos que se revierte en la Compañía con contratos a largo plazo

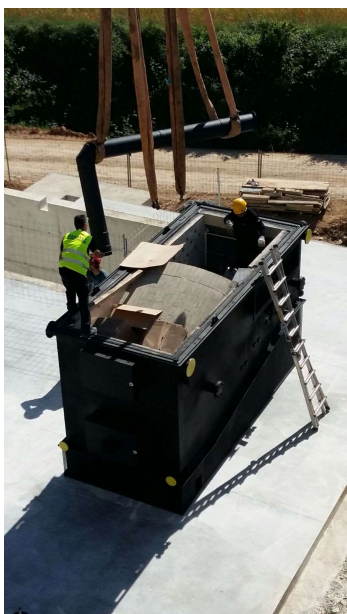
Eventuales necesidades de inversión

Atender las necesidades de inversión iniciales que requiere la puesta en marcha de proyectos

Eficiencia Energética - Credenciales

Apuesta clara por la Eficiencia Energética

Contrato de servicios energéticos con la papelera LC PAPER



- INYPSA ha firmado un contrato de servicios energéticos con LC Paper 1881 SA por un importe cercano a €7,0 millones a ejecutar durante los próximos diez años
- El 4 de mayo de 2017 INYPSA ha recepcionado en Bärnbach (Austria) la caldera de biomasa Binder RRK que será emplazada en la fábrica de LC Paper de Besalú (Girona)
- La caldera proveerá vapor industrial (4 Tm hora) a las tres líneas de fabricación de papel de la planta
- Esta caldera supone la mayor implantación del grupo Binder / Herz en vapor industrial hasta la fecha. La caldera producirá vapor aprovechando los recursos forestales de la zona y rubricando el compromiso ambiental y de sostenibilidad energética

Desarrollo Urbano

Queremos jugar un papel clave en vivienda social en Latinoamérica

Dentro de esta actividad nos centraremos como promotor de vivienda social en Latinoamérica, con especial énfasis en República Dominicana y como agente urbanizador de suelo en España

Racional

Fuerte demanda de viviendas de estas características por el déficit de vivienda principalmente en Centroamérica y Caribe

- Numerosas fuentes¹ del sector público y privado alertan del elevado déficit de vivienda
- El déficit de viviendas en República Dominicana se aproxima al millón¹

Mecanismos públicos que dan acceso a facilidades crediticias (fideicomisos, financiación ad-hoc, etc.)

Asociación con socios que cuentan con el conocimiento normativo del país y disponibilidad de terrenos aptos

La tipología de las viviendas a desarrollar en Latinoamérica nos permite ser competitivos y rentables

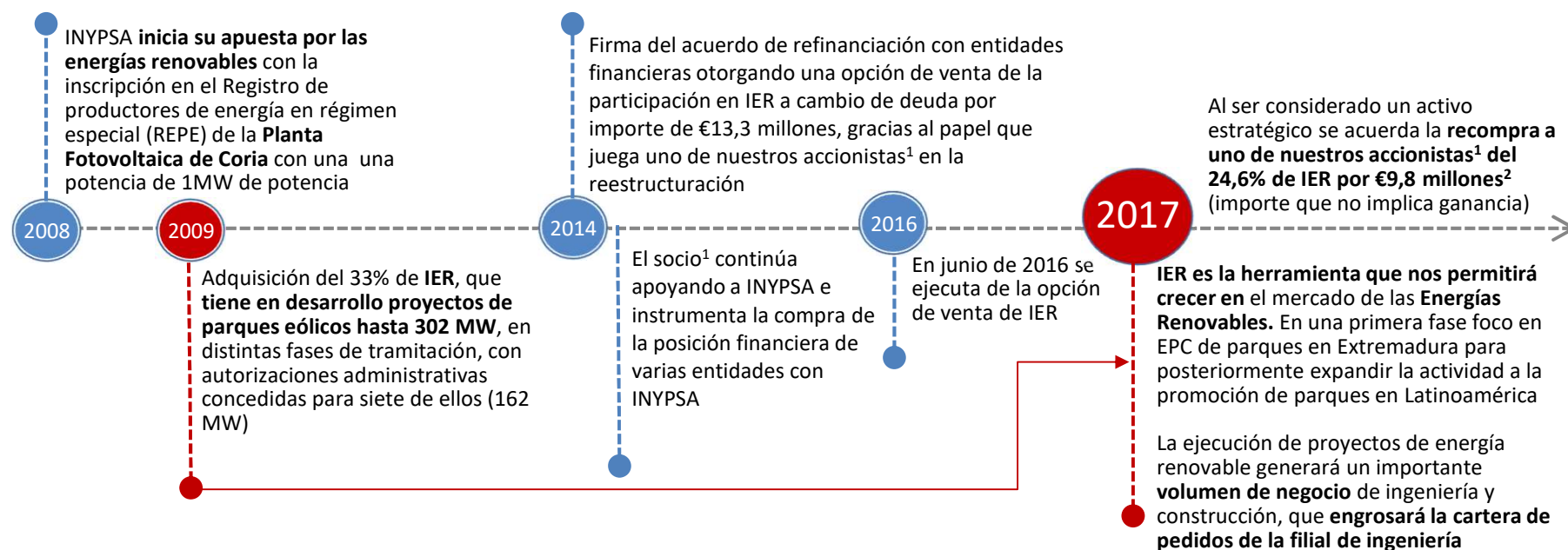
Eventuales necesidades de inversión

Atender las diferentes necesidades financieras (inversión y financiación del circulante) en la primera fase de ejecución de vivienda social en República Dominicana

Mantenemos nuestra apuesta en Renovables de la mano de IER

Apuesta por las Energías Renovables

Instituto de Energías Renovables como palanca de generación de valor a medio plazo



Eventuales necesidades de inversión

Compra de la participación de IER por €9,8 millones así como la inversión y financiación de circulante en la construcción de la primera fase de parques renovables (eólicos y/o fotovoltaicos)

Nota (1): A través de la sociedad Parcesa, Parques de la Paz S.A.U. Vinculada al administrador D. Leonardo Sánchez-Heredero Álvarez. (2) La nueva valoración solicitada a Grant Thornton, emitida el 2 de febrero de 2017 fija ese valor en €10,9 millones (+11,2% sobre precio de recompra)

4. Magnitudes Financieras

€ millones	2013	2014	2015	2016
Ventas	24,2	22,7	16,3	19,2
EBITDA ¹	(2,4)	0,3	0,4	1,1
Margen EBITDA	(9,9%)	1,2%	2,2%	5,6%
Deuda financiera neta ¹	23,5	25,3	18,4	8,3
Cartera	62,0	40,8	64,6	68,5

Hemos incrementado la cifra de negocio un 18% hasta €19,2 millones mejorando significativamente la rentabilidad (EBITDA €1,1 millones)

Hemos logrado mejorar la situación patrimonial reduciendo deuda financiera e incrementado los fondos propios

Cartera diversificada de €65 millones (marzo de 2017)

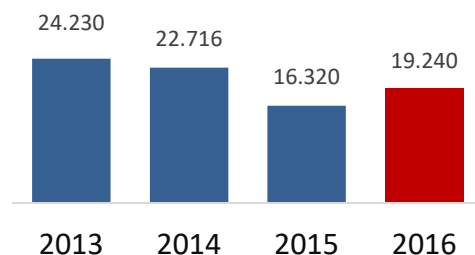
Nota: Cifras consolidadas

(1) EBITDA: resultado de explotación minorado por amortizaciones, subvenciones de inmovilizado no financiero y otras, excesos de provisiones y deterioro y resultado por enajenaciones del inmovilizado. Deuda Financiera neta: suma de pasivos financieros no corrientes y corrientes menos tesorería y otros activos equivalentes. Datos no auditados

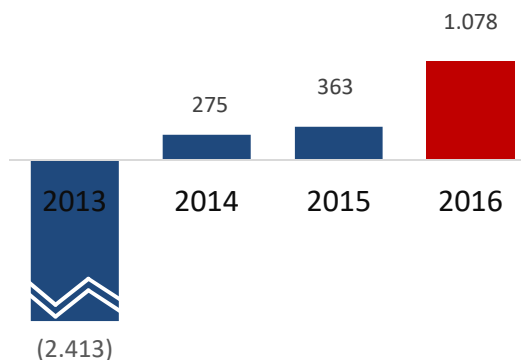
Positiva evolución financiera

Fruto de las medidas tomadas desde 2013 hemos logrado mejorar significativamente el resultado financiero

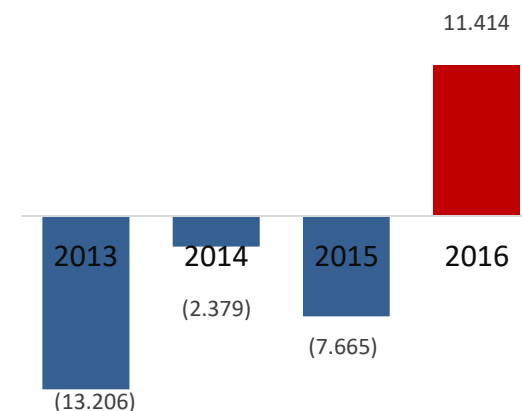
Importe neto de la cifra de negocio
€ miles



EBITDA¹
€ miles



Resultado del ejercicio
€ miles



- Hemos incrementado la cifra de negocio un 18% respecto a 2015
- Cerca del 53% de la cifra de negocio proviene de mercados internacionales
- Desde 2013 INYPSA se han discontinuado actividades que no forman parte del core

- Las medidas destinadas a mejorar la rentabilidad media de los proyectos y a la contención de los gastos nos han permitido mejorar significativamente el EBITDA

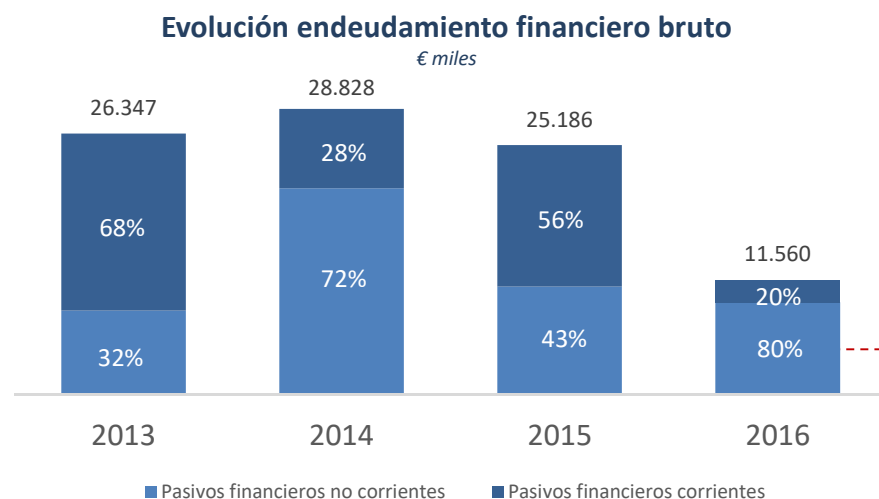
- Fruto de la plusvalía por la venta de la participación en Instituto de Energías Renovables (IER) se ha alcanzado un resultado neto de €11,4 millones
- Contamos con bases imponibles negativas pendientes de compensación por importe de €20,4 millones

Nota: Cifras consolidadas

(1) EBITDA: resultado de explotación minorado por amortizaciones, subvenciones de inmovilizado no financiero y otras, excesos de provisiones y deterioro y resultado por enajenaciones del inmovilizado.. Dato no auditado

Reducción de endeudamiento

Hemos logrado mejorar la situación patrimonial reduciendo deuda financiera y mejorando los fondos propios



Detalle del endeudamiento 2016

€ miles

Pasivos financieros	No corrientes	Corrientes	Total
Pasivos financieros con entidades de crédito (excl. Project Finance)	1.250	376	1.626
Pasivos financieros Coria Solar(Project Finance +derivado financiero)	4.445	367	4.812
Pasivos financieros con Parcesa	2.431	642	3.073
Pasivos financieros (préstamos subvencionados)	1.114	386	1.500
Otros pasivos financieros	56	493	549
Total	9.296	2.265	11.560

- Fuerte reducción en 2016 por la venta de la participación en Instituto de Energías Renovables (IER) contra deuda, que ha supuesto una reducción de la deuda financiera a corto plazo de €13,2 millones
- INYPSA se propone recomprar en 2017 la participación en IER a Parcesa, participada por uno de los accionistas, como adquirente de los créditos que INYPSA mantenía con entidades financieras en el marco de los acuerdos de refinanciación
- A cierre de 2016 contábamos con una posición de caja y equivalentes de €3,1 millones

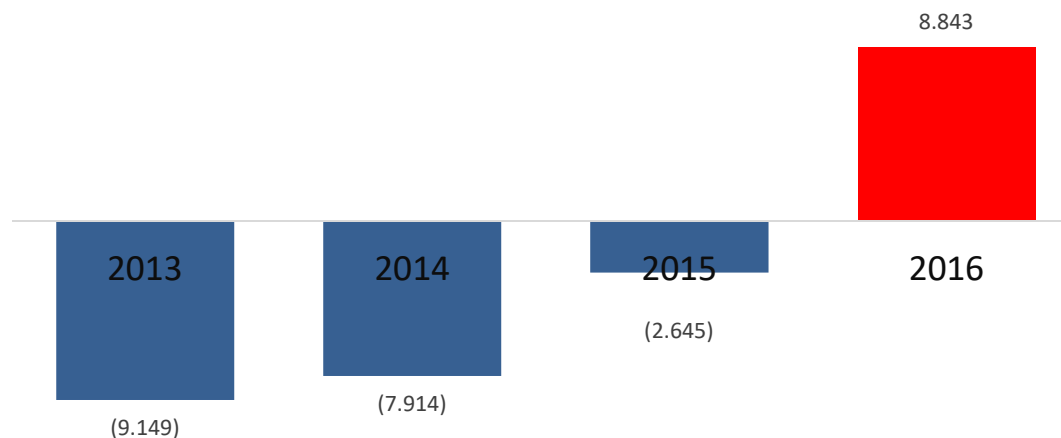
- La deuda con entidades de crédito (excl. Project Finance) es de €2,1 millones
- La partida de pasivos financieros incluye el Project Finance sin recurso de la planta Coria Solar
- El 80% de los pasivos financieros son a largo plazo
- Los préstamos subvencionados, cuyo objetivo es fomentar la actividad de I+D se reciben de organismos oficiales a tipo de interés cero
- Por nuestra actividad disponemos de avales para la ejecución de proyectos internacionales. A cierre de 2016 hemos presentado avales por €19,3 millones

Mejora de los Fondos propios

Hemos logrado mejorar la situación patrimonial reduciendo deuda financiera e incrementado los fondos propios

Evolución Fondos propios

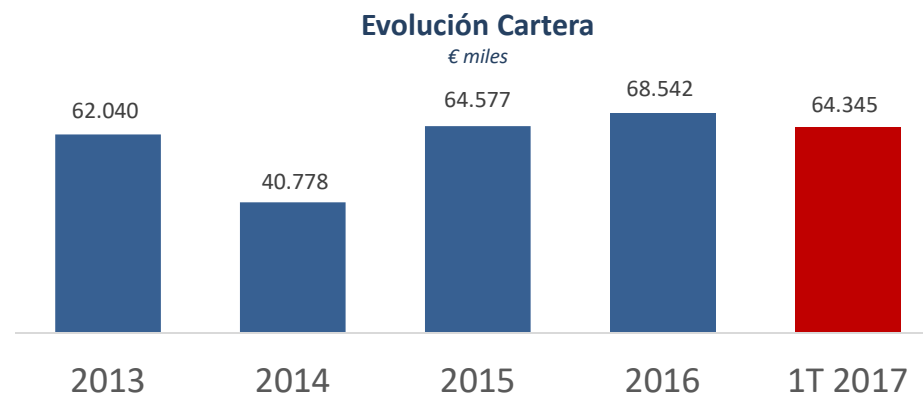
€ miles



- Tras el proceso de reestructuración se han equilibrado los fondos propios que eran negativos en gran medida por la corrección valorativa por deterioro del valor de la participación en la sociedad Stereocarto
- Desde 2014 se han realizado una serie de actuaciones (reducción de capital social y dos ampliaciones de capital) con el objetivo claro de seguir fortaleciendo el balance

Buena evolución de cartera

Mantenemos una cartera¹ estable de aproximadamente €65 millones. Dentro de este importe destaca el proyecto de la Depuradora del Río Ozama por un importe total pendiente de ejecutar a cierre de 2016 de €7,9 millones



Cartera	2015		2016		Crec.
Actividad	Importe (€)	%	Importe (€)	%	
Ingeniería y Obra Civil	37.254.421	58%	35.966.945	52%	(3,5%)
Consultoría y Servicios	4.103.824	6%	10.170.665	15%	147,8%
Energías Renovables	23.219.004	36%	22.404.343	33%	(3,5%)
Total	64.577.249	100%	68.541.953	100%	6,1%

Geográfica	Importe (€)	%	Importe (€)	%	
España	38.072.289	59%	42.149.428 ²	61%	10,7%
Internacional	26.504.958	41%	26.392.525	39%	(0,4%)
Total	64.577.247	100%	68.541.953	100%	6,1%

- Gracias a nuestras referencias a nivel mundial y al esfuerzo comercial realizado a lo largo de 2016 hemos conseguido aumentar un 6% la cartera en un año en el que nuestros ingresos se han incrementado un 18%
- Nuestro periodo de cobertura (importe de la cartera dividido entre la cifra de negocio) como medida de evaluar el futuro de los ingresos es de 3,6 veces
- Destaca la positiva evolución y consolidación de la cartera de consultoría y servicios gracias a los servicios de eficiencia energética realizados en España. Durante 2017 esperamos que la cartera en esta actividad crezca de la mano de Latinoamérica
- Aproximadamente el 53% de la cartera de España corresponde a la planta fotovoltaica de Coria, sin tener en cuenta este efecto, el negocio internacional alcanza el 57% de nuestra cartera a cierre de 2016

Nota (1): importe de los trabajos pendientes de realizar en base a los contratos firmados y su grado de avance
 (2) Aproximadamente el 53% corresponden a la planta fotovoltaica de Coria

5. La Acción

inypsa

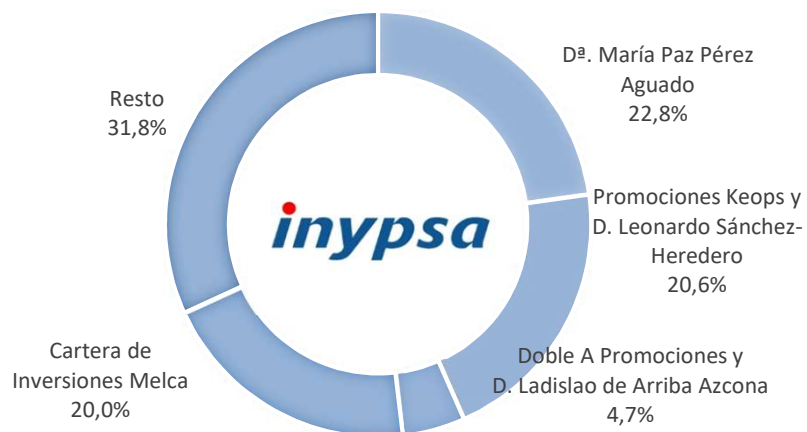
Núcleo accionarial estable

Free Float superior al 30%

Evolución precio acción hasta el 28 de abril de 2017

- +23 % últimos 12 meses
- +30% últimos 6 meses

Accionariado



Liquidez

Durante 2016 se negociaron un total de 103,4 millones de títulos con un efectivo de €19,8 millones, que supone una rotación de aproximadamente 2,2 veces el free-float actual¹



Evolución reciente del precio de la acción



Evolución al 28 de abril

- +23% últimos 12 meses
- +30% últimos 6 meses

Contamos con un *Free Float* del 31,8%¹

Nota (1): a fecha 28 de abril de 2017



..... **inypsa** p roy ectamos futuro sostenible

