



**FONDO DE TITULIZACIÓN DE ACTIVOS
UCI 8**

Maria Jose Herencias Palomino
Analista
Santander de Titulización
Ciudad Grupo Santander
Ed. Encinar 28660 Boadilla del Monte
mariherencias@gruposantander.com
Tel: +34 91 289 33 00



DENOMINACION DEL FONDO:

FONDO DE TITULIZACION DE ACTIVOS : UCI 8

INFORMACION

CORRESPONDIENTE AL:

TRIMESTRE/SEMESTRE 18/12/2008-18/03/2009

AÑO:

2009

Personas que asumen la responsabilidad de esta información y cargos que ocupan:	Firma:
Ignacio Ortega Gavara-Director General	

I. DATOS GENERALES SOBRE EL FONDO

Fecha de Constitución del Fondo	24 de junio de 2.002	Agencia de pago de Bonos	Banco Santander, S.A.	
Fecha de Desembolso BTA'S	27 de junio de 2.002	Negociación Mercado	AIAF	
Fecha Final Amortización BTA'S	18 de diciembre de 2.033	Agencia de Calificación	Moody's / S & P ESPAÑA	
Sociedad Gestora	Santander de Titulización, S.G.F.T., S.A.	Calificación	Inicial	Actual
Originador PH's	Unión de Créditos Inmobiliarios	Emisión principal	Aaa/AAA	Aaa/AAA
		Emisión subordinada	A2/A	A2/AA-

II. VALORES EMITIDOS POR EL FONDO: BONOS DE TITULIZACION DE ACTIVOS

SERIES PRELACION CODIGO ISIN	Nº BTH'S	NOMINAL EN CIRCULACION			
			INICIAL	ACTUAL	%Act/In
Serie A Preferente (ISIN=ES0338446000)	5.802	Nominal Unitario	100.000,00 €	18.935,99 €	
		Nominal Total	580.200.000,00 €	109.866.613,98 €	18,94%
Serie B Subordinada (ISIN=ES0338446018)	198	Nominal Unitario	100.000,00 €	36.622,20 €	
		Nominal Total	19.800.000,00 €	7.251.195,60 €	36,62%

AMORTIZACION E INTERESES BTA'S			
Actual		Próximo	
Fecha Amortización Periodo Actual	18 de marzo de 2009	Fecha Próximo Cupón	18 de junio 2.009
Amortización devengada no pagada	0	Tipo de Interés	Serie A: 1,849% Serie B :2,229%
Amortización Calendario	NO	Importe Bruto	Serie A: 89,48 €
Amortización Serie A	469,35 €	Próximo Cupón	Serie B : 208,61 €
Amortización Serie B	907,72 €	Importe Neto Próximo cupón	Serie A : 73,37 € Serie B : 171,06 €
Intereses Brutos Serie A	166,11 €		
Intereses Brutos Serie B	356,91 €		

III. VALORES ADQUIRIDOS POR EL FONDO: PARTICIPACIONES HIPOTECARIAS
(Participación en Préstamos Hipotecarios)

PRESTAMOS HIPOTECARIOS	A LA EMISION	SITUACION ACTUAL
Número de préstamos	12.464	3.183
Saldo Pendiente de Amortizar PH's	600.030.262,96 €	117.117.783,69 €
Importes Unitarios Préstamos Vivos	48.141,07 €	36.794,78 €
Tipo de Interés	5,36%	6,03%

TASAS DE AMORTIZACION ANTICIPADA	SITUACION ACTUAL
Tasa mensual actual anualizada:	8,69%
Tasa últimos 12 meses anualizada:	10,27%
Tasa anualizada desde Constitución del Fondo	19,39%

MOROSIDAD ACTUAL	Hasta 1 mes	De 1 a 6 meses	Mayor de 6 mes.
Deuda Vencida(Principal+Intereses)	62.427,09 €	77.734,09 €	31.598,85 €
Deuda Pendiente de vencimiento			117.060.208,61 €
Deuda Total	62.427,09 €	77.734,09 €	117.091.807,46 €

**FONDO DE TITULIZACIÓN DE ACTIVOS
UCI 8**

**INFORME TRIMESTRAL BONOS DE TITULIZACIÓN
18 DE DICIEMBRE DE 2009**

BONOS TITULIZACION DE ACTIVOS. PRINCIPA	
Saldo anterior	120.020.706,84 €
Amortizaciones	2.902.897,26 €
Saldo actual	117.117.809,58 €
% sobre saldo inicial	19,52%
Amortización devengada no pagada	- €

DATOS	
Fecha de determinación	11-mar-2009
Fecha de Pago de Cupón Actual	18-mar-2009
Fecha de Pago de Cupón Anterior	18-dic-2008
Número de días	90
3 Meses Euribor(%)	1,629%
Próxima Fecha de Pago	18-jun-2009

BONOS TITULIZACION DE ACTIVOS. INTERESE!	
Intereses pagados BTA's Serie A	963.770,22 €
Intereses pagados BTA's Serie B	70.668,18 €
Intereses devengados no pagados	- €

VIDA RESIDUAL (ANOS)		
	INICIAL	18-mar-2009
Serie A	5,7	2,17
Serie B	9,2	2,25

**FONDO DE TITULIZACION DE ACTIVOS
UCI 8**

**INFORME TRIMESTRAL DERECHOS DE CREDITO
18 DE MARZO DE 2009**

DERECHOS DE CREDITO. PRINCIPAL	
Saldo anterior	120.020.681,92 €
Amortizaciones	2.902.898,23 €
Saldo actual	117.117.783,69 €
Número de préstamos	3.183
Saldo de Préstamos Hipotecarios	110.051.240,44 €
Número de Préstamos Hipotecarios	2.310
LTV	52,40%

DERECHOS DE CREDITO. INTERESES	
Intereses cobrados en el trimestre	1.796.820,02 €
Intereses devengados en el trimestre	1.778.711,89 €

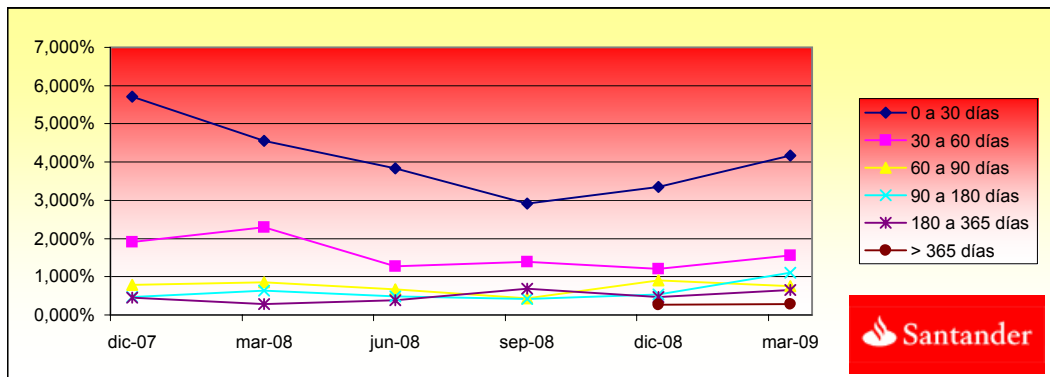
DERECHOS DE CREDITO EN MOROSIDAD						
DC'S MOROSIDAD	HASTA 30 DÍAS	DE 30 A 60 DÍAS	DE 60 A 90 DÍAS	DE 90 A 180 DÍAS	MÁS DE 180 DÍAS	MÁS DE 180 DÍAS
Principal	22.222,61 €	9.878,44 €	5.912,37 €	9.289,65 €	5.403,38 €	4.868,63 €
Intereses	40.204,48 €	19.256,34 €	13.322,53 €	20.074,76 €	12.310,90 €	9.015,94 €
Saldo de los Préstamos	4.886.772,82 €	1.820.693,19 €	891.868,11 €	1.295.887,05 €	771.014,62 €	334.082,73 €
Número de Préstamos	129	45	16	26	21	12
% sobre saldo DC's	4,17%	1,55%	0,76%	1,11%	0,66%	0,29%

PROPIEDADES TRANSITORIAS	
Saldo anterior	39.065,78 €
Entradas del Periodo	- €
Ventas del Periodo	- €
Saldo actual	39.065,78 €

**FONDO DE TITULIZACIÓN DE ACTIVOS
UCI 8**

**INFORME HISTORICO DE MOROSIDAD
18 DE MARZO DE 2009**

DÍAS EN MORA	dic-07	mar-08	jun-08	sep-08	dic-08	mar-09
0 a 30 días	5,718%	4,550%	3,830%	2,914%	3,351%	4,173%
30 a 60 días	1,912%	2,290%	1,274%	1,396%	1,202%	1,555%
60 a 90 días	0,791%	0,850%	0,663%	0,434%	0,911%	0,762%
90 a 180 días	0,476%	0,630%	0,481%	0,422%	0,540%	1,106%
180 a 365 días	0,446%	0,280%	0,385%	0,683%	0,476%	0,658%
> 365 días					0,268%	0,285%



**FONDO DE TITULIZACIÓN DE ACTIVOS
UCI 8**

**ESTADO DE ORIGEN Y APLICACIÓN DE FONDOS Y CTA DE TESORERÍA
18 DE MARZO DE 2009**

ORIGEN	4.795.622,28 €
a) PRINCIPAL COBRADC	
Amortización DC's	2.902.898,23 €
b) INTERESES COBRADOS	
Intereses de DC's	1.796.820,02 €
Intereses de Reinversión	65.604,83 €
c) Ingresos Extraordinarios	30.299,20 €

ESTADO DE LA CUENTA DE TESORERÍA	6.000.302,63 €
a) FONDO DE RESERVA	
1. Saldo anterior	6.000.302,63 €
2. Utilizado en el período	(0,00) €
3. Saldo actual	6.000.302,63 €

APLICACIÓN	4.795.622,28 €
1. Gastos corrientes	13.860,32 €
2. Intereses de BTA's Serie A	963.770,22 €
3. Intereses de BTA's Serie B	70.668,18 €
4. Amortización BTA's Serie A	2.723.168,70 €
4.1 Amortización BTA's Serie B	179.728,56 €
5. Int. Préstamo Subordinado	75.637,54 €
6. Amortización Préstamo Subordinado	- €
7. Comisión Fija a favor de UCI	6.000,00 €
8. Comisión Variable a favor de UCI	762.788,76 €
9. Disposición Fondo Reserva	(0,00) €

FONDO DE TITULIZACIÓN DE ACTIVOS
UCI 8

MEJORA CREDITICIA Y PRÉSTAMO SUBORDINADO
18 DE MARZO DE 2009

MEJORA DE CREDITO		
CONCEPTOS	INICIAL	18-mar-2009
Emisión Subordinada	3,30%	6,19%
Fondo de Reserva	1,85%	5,12%

PRESTAMOS SUBORDINADOS		
CONCEPTOS	INICIAL	18-mar-2009
Saldo Vivo Préstamo Subordinado	13.250.000,00 €	6.002.978,95 €
Tipo de interés	4,21%	5,11%

**FONDO DE TITULIZACIÓN DE ACTIVOS
UCI 8**

**INFORMACIÓN RELATIVA A LOS TRIGGERS
18 DE MARZO DE 2009**

TRIGGERS BONOS

1. SI 1.a) ES MAYOR QUE 1.b) NO SE AMORTIZA LA SERIE B:	
1.a) MOROSIDAD SUPERIOR A 90 DÍAS	2.400.984,40 €
1.b) 6,75% SALDO VIVO DERECHOS DE CREDITO	7.905.450,40 €

NO SE HA ALCANZADO LOS NIVELES DEL TRIGGER, POR TANTO LA SERIE B CONTINUA AMORTIZÁNDOSE.

TRIGGERS FONDO DE RESERVA

1. SI 1.a) ES MAYOR QUE 1.b) NO SE AMORTIZA EL FONDO DE RESERVA:	
1.a) MOROSIDAD DE LAS DC'S SUPERIOR A 90 DÍAS	2.400.984,40 €
1.b) 2,85% SALDO VIVO DERECHOS DE CREDITO	3.337.856,84 €
2. SI 2.a) ES MENOR QUE 2.b) NO SE AMORTIZA EL FONDO DE RESERVA:	
2.a) TIPO DE INTERÉS MEDIO PONDERADO DE LOS DERECHOS DE CREDITO	6,21%
2.b) TIPO DE INTERÉS MEDIO PONDERADO BONOS A Y B + 0,40%	3,85%
3. SI 3.a) ES MAYOR QUE 3.b) NO SE AMORTIZA EL FONDO DE RESERVA:	
3.a) SALDO DE FALLIDOS	- €
3.b) 0,025% SALDO INICIAL DC'S * 27 FECHAS DE PAGO	4.050.204,27 €

EL FONDO DE RESERVA PERMANECE FIJO POR LLEGAR A SU LÍMITE MÍNIMO, AUNQUE NO SE HAYAN SUPERADO LOS TRIGGERS.

FONDO DE TITULIZACIÓN DE ACTIVOS
UCI 8

18 DE MARZO DE 2009
CUADRO DE VALORES DE TASACION SOBRE SALDOS VIVOS

INTERVALO (%)	SALDOS VIVOS (MILES)	% SALDOS VIVOS	Nº. DE PRESTAMOS	% Nº DE PRESTAMOS
0,41-9,99	648,46	0,58%	105	4,54%
10,00 - 19,99	2.997,02	2,72%	135	5,84%
20,00 - 29,99	7.716,65	7,01%	221	9,56%
30,00 - 39,99	13.325,34	12,10%	286	12,38%
40,00 - 49,99	17.193,02	15,62%	329	14,24%
50,00 - 59,99	17.503,09	15,90%	308	13,33%
60,00 - 69,99	50.558,27	45,94%	924	40,00%
70,00 - 77,72	109,34	0,09%	2	0,08%
TOTAL	110.051.240,44	100%	2.310	100%

PREPAYMENTS - UCI 8

Date	Outstanding before prepayment	Real outstanding	1,78% Prepayment vector	Remaining at the end of the month	Average Single monthly mortality	CPR	Monthly Single monthly mortality	CPR
								10,27%
	600.030.263,3		100,00%	100,00%				
jul-02	598.997.437,3	590.336.116,5	98,22%	98,55%	1,45%	16,04%	1,45%	16,04%
ago-02	597.959.998,1	582.758.168,9	96,47%	97,46%	1,28%	14,32%	1,11%	12,56%
sep-02	596.917.925,0	575.197.486,2	94,76%	96,36%	1,23%	13,78%	1,13%	12,70%
oct-02	595.871.197,3	566.689.574,6	93,07%	95,10%	1,25%	13,98%	1,31%	14,59%
nov-02	594.819.794,2	560.350.472,3	91,41%	94,21%	1,19%	13,35%	0,94%	10,76%
dic-02	593.763.694,9	550.626.284,9	89,79%	92,73%	1,25%	14,00%	1,56%	17,20%
ene-03	592.702.878,3	542.196.558,6	88,19%	91,48%	1,26%	14,16%	1,35%	15,10%
feb-03	591.637.323,4	531.194.838,9	86,62%	89,78%	1,34%	14,93%	1,85%	20,10%
mar-03	590.567.009,0	521.753.707,6	85,08%	88,35%	1,37%	15,23%	1,60%	17,59%
abr-03	589.491.913,9	510.015.634,9	83,57%	86,52%	1,44%	15,95%	2,07%	22,21%
may-03	588.412.016,6	500.008.904,2	82,08%	84,98%	1,47%	16,27%	1,78%	19,41%
jun-03	587.327.295,9	488.451.623,0	80,62%	83,17%	1,52%	16,83%	2,13%	22,78%
jul-03	586.238.815,9	476.702.710,4	79,18%	81,32%	1,58%	17,38%	2,22%	23,66%
ago-03	585.145.474,1	463.533.357,0	77,78%	79,22%	1,65%	18,10%	2,58%	26,93%
sep-03	584.047.248,6	450.873.995,7	76,39%	77,20%	1,71%	18,70%	2,55%	26,64%
oct-03	582.944.117,8	439.324.835,0	75,03%	75,36%	1,75%	19,11%	2,38%	25,08%
nov-03	581.836.059,7	424.848.001,3	73,70%	73,02%	1,83%	19,91%	3,11%	31,56%
dic-03	580.723.052,2	410.904.676,0	72,39%	70,76%	1,90%	20,59%	3,10%	31,44%
ene-04	579.606.665,5	399.638.040,0	71,10%	68,95%	1,94%	20,93%	2,55%	26,69%
feb-04	578.485.292,3	390.516.469,2	69,83%	67,51%	1,95%	21,00%	2,09%	22,42%

PREPAYMENTS - UCI 8

Date	Outstanding before prepayment	Real outstanding	1,78% Prepayment vector	Remaining at the end of the month	Average Single monthly mortality	CPR	Monthly Single monthly mortality	CPR
								10,27%
mar-04	600.030.263,3		100,00%	100,00%				
abr-04	577.358.910,4	378.755.165,1	68,59%	65,60%	1,99%	21,41%	2,82%	29,08%
may-04	576.227.497,2	370.068.363,0	67,37%	64,22%	1,99%	21,46%	2,10%	22,50%
jun-04	575.091.030,4	360.022.327,4	66,17%	62,60%	2,02%	21,68%	2,52%	26,40%
jul-04	573.949.487,4	348.072.410,1	64,99%	60,65%	2,06%	22,13%	3,13%	31,70%
ago-04	572.806.848,5	337.247.978,8	63,84%	58,88%	2,10%	22,45%	2,92%	29,90%
sep-04	571.659.105,8	328.958.493,0	62,70%	57,54%	2,10%	22,51%	2,26%	24,01%
oct-04	570.506.236,6	322.988.731,8	61,59%	56,61%	2,09%	22,34%	1,62%	17,76%
nov-04	569.348.217,8	316.160.050,7	60,49%	55,53%	2,08%	22,28%	1,92%	20,71%
dic-04	568.185.026,6	308.983.044,7	59,41%	54,38%	2,08%	22,28%	2,07%	22,20%
ene-05	567.016.639,8	301.373.878,5	58,36%	53,15%	2,08%	22,34%	2,26%	24,01%
feb-05	565.848.494,2	292.896.578,7	57,32%	51,76%	2,10%	22,50%	2,61%	27,21%
mar-05	564.675.130,8	285.599.516,4	56,30%	50,58%	2,11%	22,56%	2,29%	24,26%
abr-05	563.496.526,5	278.896.649,9	55,30%	49,49%	2,11%	22,57%	2,14%	22,89%
may-05	562.312.657,7	272.426.583,8	54,31%	48,45%	2,11%	22,57%	2,11%	22,62%
jun-05	561.123.500,9	265.219.774,5	53,35%	47,27%	2,12%	22,66%	2,44%	25,65%
jul-05	559.929.032,6	256.988.491,8	52,40%	45,90%	2,14%	22,86%	2,90%	29,73%
ago-05	558.732.170,6	249.725.804,7	51,47%	44,70%	2,15%	22,99%	2,62%	27,26%
sep-05	557.529.962,5	243.550.019,5	50,55%	43,68%	2,16%	23,01%	2,26%	24,02%
oct-05	556.322.384,6	239.169.550,9	49,65%	42,99%	2,14%	22,88%	1,59%	17,45%
	555.109.412,9	233.417.585,8	48,77%	42,05%	2,14%	22,89%	2,19%	23,35%

PREPAYMENTS - UCI 8

Date	Outstanding before prepayment	Real outstanding	1,78% Prepayment vector	Remaining at the end of the month	Average Single monthly mortality	CPR	Monthly Single monthly mortality	CPR
								10,27%
	600.030.263,3		100,00%	100,00%				
nov-05	553.891.023,2	228.927.706,3	47,90%	41,33%	2,13%	22,79%	1,71%	18,67%
dic-05	552.667.191,4	222.405.592,8	47,05%	40,24%	2,14%	22,90%	2,63%	27,41%
ene-06	551.441.648,7	217.129.792,2	46,21%	39,37%	2,14%	22,90%	2,16%	23,01%
feb-06	550.210.631,9	211.145.985,9	45,39%	38,38%	2,15%	22,99%	2,54%	26,55%
mar-06	548.974.116,6	206.090.152,6	44,58%	37,54%	2,15%	22,99%	2,17%	23,19%
abr-06	547.732.078,1	201.397.930,4	43,79%	36,77%	2,15%	22,97%	2,06%	22,06%
may-06	546.484.491,9	196.469.202,0	43,01%	35,95%	2,15%	22,99%	2,22%	23,66%
jun-06	545.231.333,1	192.092.021,9	42,24%	35,23%	2,15%	22,96%	2,00%	21,56%
jul-06	543.978.106,5	187.022.149,3	41,49%	34,38%	2,16%	23,01%	2,41%	25,42%
ago-06	542.719.282,2	181.919.552,4	40,75%	33,52%	2,16%	23,07%	2,50%	26,22%
sep-06	541.454.835,1	178.770.992,7	40,03%	33,02%	2,15%	22,95%	1,50%	16,60%
oct-06	540.184.740,1	175.824.139,0	39,32%	32,55%	2,14%	22,82%	1,42%	15,74%
nov-06	538.908.972,0	172.183.018,5	38,62%	31,95%	2,13%	22,77%	1,84%	19,97%
dic-06	537.627.505,6	169.047.071,9	37,93%	31,44%	2,12%	22,67%	1,59%	17,47%
ene-07	536.344.900,4	165.941.108,6	37,25%	30,94%	2,11%	22,58%	1,60%	17,62%
feb-07	535.056.566,3	163.218.217,2	36,59%	30,50%	2,10%	22,46%	1,40%	15,61%
mar-07	533.762.477,6	160.368.435,2	35,94%	30,04%	2,09%	22,37%	1,51%	16,67%
abr-07	532.462.608,6	157.408.315,4	35,30%	29,56%	2,08%	22,29%	1,61%	17,66%
may-07	531.156.933,6	155.454.409,8	34,67%	29,27%	2,06%	22,11%	1,00%	11,35%
jun-07	529.845.426,6	152.552.517,1	34,06%	28,79%	2,05%	22,04%	1,62%	17,84%

PREPAYMENTS - UCI 8

Date	Outstanding before prepayment	Real outstanding	1,78% Prepayment vector	Remaining at the end of the month	Average Single monthly mortality	CPR	Monthly Single monthly mortality	CPR
	600.030.263,3		100,00%	100,00%				10,27%
jul-07	528.537.148,2	149.957.401,2	33,45%	28,37%	2,04%	21,95%	1,46%	16,16%
ago-07	527.223.026,2	147.121.419,0	32,85%	27,90%	2,04%	21,89%	1,65%	18,06%
sep-07	525.903.034,4	144.806.768,0	32,27%	27,53%	2,03%	21,78%	1,33%	14,80%
oct-07	524.577.146,7	143.156.541,7	31,70%	27,29%	2,01%	21,61%	0,89%	10,17%
nov-07	523.245.336,7	141.308.067,5	31,13%	27,01%	1,99%	21,47%	1,04%	11,79%
dic-07	521.907.577,9	139.871.250,2	30,58%	26,80%	1,98%	21,29%	0,76%	8,78%
ene-08	520.570.925,8	138.107.435,9	30,03%	26,53%	1,96%	21,15%	1,01%	11,44%
feb-08	519.228.303,4	136.354.598,6	29,50%	26,26%	1,95%	21,02%	1,01%	11,51%
mar-08	517.879.683,9	134.610.502,9	28,97%	25,99%	1,93%	20,89%	1,02%	11,60%
abr-08	516.525.040,5	131.928.623,8	28,46%	25,54%	1,93%	20,86%	1,74%	18,95%
may-08	515.164.346,5	129.941.379,3	27,95%	25,22%	1,92%	20,77%	1,25%	13,97%
jun-08	513.797.574,6	128.108.043,7	27,46%	24,93%	1,91%	20,67%	1,15%	12,95%
jul-08	512.441.062,9	126.336.463,3	26,97%	24,65%	1,90%	20,56%	1,12%	12,66%
ago-08	511.078.492,1	124.386.028,0	26,49%	24,34%	1,89%	20,48%	1,28%	14,34%
sep-08	509.709.835,1	123.497.219,7	26,02%	24,23%	1,87%	20,29%	0,45%	5,25%
oct-08	508.335.064,8	122.090.503,1	25,55%	24,02%	1,86%	20,17%	0,87%	9,97%
nov-08	506.954.153,9	120.959.003,46	25,10%	23,86%	1,84%	20,01%	0,66%	7,60%
dic-08	505.567.074,9	120.020.681,9	24,65%	23,74%	1,83%	19,85%	0,50%	5,88%
ene-09	504.179.585,1	119.174.979,51	24,21%	23,64%	1,81%	19,68%	0,43%	5,06%
feb-09	502.785.897,9	118.337.477,95	23,78%	23,54%	1,79%	19,51%	0,43%	5,01%

PREPAYMENTS - UCI 8

Date	Outstanding before prepayment	Real outstanding	1,78% Prepayment vector	Remaining at the end of the month	Average Single monthly mortality	CPR	Monthly Single monthly mortality	CPR
								10,27%
mar-09	600.030.263,3 501.385.985,5	117.117.783,69	100,00% 23,36%	100,00% 23,36%	1,78%	19,38%	0,75%	8,69%

DEAL	600.000.000	4.500.000
MEZZ. DECLINN	6,60%	
MEZZ. STOPS DECLINN	0,75%	
VIDA RESIDUAL DESDE	11/03/2009	

2,17

2,25

FECHA	PRINCIPAL AVAILABLE	SENIOR NOTES	MEZZANIE NOTES	SERIE A		SERIE B	
				PRINCIPAL	VIDA MEDIA	PRINCIPAL	VIDA MEDIA
		580.200.000	19.800.000		0	0	
11/07/1902	0	580.200.000	19.800.000		0	0	0
11/08/1902 1	0	580.200.000	19.800.000		0	0	0
11/09/2002 1	34.381.111	580.200.000	19.800.000	34.381.111		-81.586.377.249	0
11/10/2002 1	0	545.818.889	19.800.000	0		0	0
11/11/2002 1	0	545.818.889	19.800.000	0		0	0
11/12/2002 1	32.490.012	545.818.889	19.800.000	32.490.012		-74.142.207.196	0
11/01/2003 1	0	513.328.877	19.800.000	0		0	0
11/02/2003 1	0	513.328.877	19.800.000	0		0	0
11/03/2003 1	30.674.038	513.328.877	19.800.000	30.674.038		-67.237.491.794	0
11/04/2003 1	0	482.654.838	19.800.000	0		0	0
11/05/2003 1	0	482.654.838	19.800.000	0		0	0
11/06/2003 1	28.957.743	482.654.838	19.800.000	28.957.743		-60.811.260.869	0
11/07/2003 1	0	453.697.095	19.800.000	0		0	0
11/08/2003 1	0	453.697.095	19.800.000	0		0	0
11/09/2003 1	27.333.224	453.697.095	19.800.000	27.333.224		-54.885.113.409	0
11/10/2003 1	0	426.363.871	19.800.000	0		0	0
11/11/2003 1	0	426.363.871	19.800.000	0		0	0
11/12/2003 1	25.800.596	426.363.871	19.800.000	25.800.596		-49.459.743.139	0
11/01/2004 1	0	400.563.275	19.800.000	0		0	0
11/02/2004 1	0	400.563.275	19.800.000	0		0	0
11/03/2004 1	24.348.985	400.563.275	19.800.000	24.348.985		-44.461.247.329	0
11/04/2004 1	0	376.214.290	19.800.000	0		0	0
11/05/2004 1	0	376.214.290	19.800.000	0		0	0
11/06/2004 1	22.980.699	376.214.290	19.800.000	22.980.699		-39.848.532.441	0
11/07/2004 1	0	353.233.590	19.800.000	0		0	0

DEAL	600.000.000	4.500.000
MEZZ. DECLINN	6,60%	
MEZZ. STOPS DECLINN	0,75%	
VIDA RESIDUAL DESDE	11/03/2009	

2,17

2,25

FECHA	PRINCIPAL AVAILABLE	SENIOR NOTES	MEZZANIE NOTES	SERIE A		SERIE B		
				PRINCIPAL	VIDA MEDIA	PRINCIPAL	VIDA MEDIA	
11/08/2004	1	0	353.233.590	19.800.000	0	0	0	0
11/09/2004	1	21.680.362	353.233.590	19.800.000	21.680.362	-35.599.155.197	0	0
11/10/2004	1	0	331.553.228	19.800.000	0	0	0	0
11/11/2004	1	0	331.553.228	19.800.000	0	0	0	0
11/12/2004	1	20.459.421	331.553.228	19.800.000	20.459.421	-31.732.561.894	0	0
11/01/2005	1	0	311.093.807	19.800.000	0	0	0	0
11/02/2005	1	0	311.093.807	19.800.000	0	0	0	0
11/03/2005	1	19.296.739	311.093.807	19.800.000	18.788.866	-27.450.532.683	507.874	-742.003.718
11/04/2005	1	0	292.304.941	19.292.126	0	0	0	0
11/05/2005	1	0	292.304.941	19.292.126	0	0	0	0
11/06/2005	1	18.207.688	292.304.941	19.292.126	17.080.383	-23.383.044.098	1.127.305	-1.543.280.910
11/07/2005	1	0	275.224.559	18.164.821	0	0	0	0
11/08/2005	1	0	275.224.559	18.164.821	0	0	0	0
11/09/2005	1	17.174.404	275.224.559	18.164.821	16.111.073	-20.573.840.713	1.063.331	-1.357.873.487
11/10/2005	1	0	259.113.485	17.101.490	0	0	0	0
11/11/2005	1	0	259.113.485	17.101.490	0	0	0	0
11/12/2005	1	16.202.819	259.113.485	17.101.490	15.199.643	-18.026.776.014	1.003.176	-1.189.767.217
11/01/2006	1	0	243.913.843	16.098.314	0	0	0	0
11/02/2006	1	0	243.913.843	16.098.314	0	0	0	0
11/03/2006	1	15.279.952	243.913.843	16.098.314	14.333.914	-15.709.969.890	946.038	-1.036.858.013
11/04/2006	1	0	229.579.929	15.152.275	0	0	0	0
11/05/2006	1	0	229.579.929	15.152.275	0	0	0	0
11/06/2006	1	14.413.429	229.579.929	15.152.275	13.521.040	-13.575.124.427	892.389	-895.958.212
11/07/2006	1	0	216.058.888	14.259.887	0	0	0	0
11/08/2006	1	0	216.058.888	14.259.887	0	0	0	0
11/09/2006	1	13.588.263	216.058.888	14.259.887	12.746.964	-11.625.231.047	841.300	-767.265.249

DEAL	600.000.000	4.500.000
MEZZ. DECLINN	6,60%	
MEZZ. STOPS DECLINN	0,75%	
VIDA RESIDUAL DESDE	11/03/2009	

2,17 2,25

FECHA	PRINCIPAL AVAILABLE	SENIOR NOTES	MEZZANIE NOTES	SERIE A		SERIE B		
				PRINCIPAL	VIDA MEDIA	PRINCIPAL	VIDA MEDIA	
11/10/2006	1	0	203.311.924	13.418.587	0	0	0	0
11/11/2006	1	0	203.311.924	13.418.587	0	0	0	0
11/12/2006	1	12.815.789	203.311.924	13.418.587	12.022.316	-9.870.321.493	793.473	-651.441.219
11/01/2007	1	0	191.289.608	12.625.114	0	0	0	0
11/02/2007	1	0	191.289.608	12.625.114	0	0	0	0
11/03/2007	1	12.081.233	191.289.608	12.625.114	11.335.477	-8.286.233.595	747.994	-546.783.452
11/04/2007	1	0	179.954.131	11.877.120	0	0	0	0
11/05/2007	1	0	179.954.131	11.877.120	0	0	0	0
11/06/2007	1	11.392.641	179.954.131	11.877.120	10.687.142	-6.829.083.914	705.499	-450.813.915
11/07/2007	1	0	169.266.989	11.171.621	0	0	0	0
11/08/2007	1	0	169.266.989	11.171.621	0	0	0	0
11/09/2007	1	10.733.507	169.266.989	11.171.621	10.068.956	-5.507.718.754	664.551	-363.509.438
11/10/2007	1	0	159.198.034	10.507.070	0	0	0	0
11/11/2007	1	0	159.198.034	10.507.070	0	0	0	0
11/12/2007	1	10.117.983	159.198.034	10.507.070	9.491.541	-4.328.142.648	626.442	-285.657.415
11/01/2008	1	0	149.706.493	9.880.629	0	0	0	0
11/02/2008	1	0	149.706.493	9.880.629	0	0	0	0
11/03/2008	1	9.534.911	149.706.493	9.880.629	8.944.570	-3.264.767.975	590.342	-215.474.686
11/04/2008	1	0	140.761.923	9.290.287	0	0	0	0
11/05/2008	1	0	140.761.923	9.290.287	0	0	0	0
11/06/2008	1	8.988.645	140.761.923	9.290.287	8.432.125	-2.301.970.051	556.520	-151.930.023
11/07/2008	1	0	132.329.798	8.733.767	0	0	0	0
11/08/2008	1	0	132.329.798	8.733.767	0	0	0	0
11/09/2008	1	8.460.030	132.329.798	8.733.767	7.936.238	-1.436.459.086	523.792	-94.806.300
11/10/2008	1	0	124.393.560	8.209.975	0	0	0	0
11/11/2008	1	0	124.393.560	8.209.975	0	0	0	0

DEAL	600.000.000	4.500.000
MEZZ. DECLINN	6,60%	
MEZZ. STOPS DECLINN	0,75%	
VIDA RESIDUAL DESDE	11/03/2009	

2,17

2,25

FECHA	PRINCIPAL AVAILABLE	SENIOR NOTES	MEZZANIE NOTES	SERIE A		SERIE B		
				PRINCIPAL	VIDA MEDIA	PRINCIPAL	VIDA MEDIA	
11/12/2008	1	7.974.235	124.393.560	8.209.975	7.480.521	-673.246.888	493.714	-44.434.295
11/01/2009	1	0	116.913.039	7.716.261	0	0	0	0
11/02/2009	1	0	116.913.039	7.716.261	0	0	0	0
11/03/2009	1	7.511.516	116.913.039	7.716.261	7.046.450	0	465.066	0
11/04/2009	1	0	109.866.589	7.251.195	0	0	0	0
11/05/2009	1	0	109.866.589	7.251.195	0	0	0	0
11/06/2009	1	7.078.900	109.866.589	7.251.195	6.640.619	610.936.973	438.281	40.321.840
11/07/2009	1	0	103.225.970	6.812.914	0	0	0	0
11/08/2009	1	0	103.225.970	6.812.914	0	0	0	0
11/09/2009	1	6.663.815	103.225.970	6.812.914	6.251.234	1.150.227.027	412.581	75.914.984
11/10/2009	1	0	96.974.736	6.400.333	0	0	0	0
11/11/2009	1	0	96.974.736	6.400.333	0	0	0	0
11/12/2009	1	6.278.928	96.974.736	6.400.333	5.890.177	1.619.798.573	388.752	106.906.706
11/01/2010	1	0	91.084.559	6.011.581	0	0	0	0
11/02/2010	1	0	91.084.559	6.011.581	0	0	0	0
11/03/2010	1	5.905.786	91.084.559	6.011.581	5.540.137	2.022.150.115	365.649	133.461.908
11/04/2010	1	0	85.544.422	5.645.932	0	0	0	0
11/05/2010	1	0	85.544.422	5.645.932	0	0	0	0
11/06/2010	1	5.563.796	85.544.422	5.645.932	5.219.321	2.385.229.676	344.475	157.425.159
11/07/2010	1	0	80.325.101	5.301.457	0	0	0	0
11/08/2010	1	0	80.325.101	5.301.457	0	0	0	0
11/09/2010	1	5.238.175	80.325.101	5.301.457	4.913.860	2.697.709.099	324.315	178.048.801
11/10/2010	1	0	75.411.241	4.977.142	0	0	0	0
11/11/2010	1	0	75.411.241	4.977.142	0	0	0	0
11/12/2010	1	4.933.818	75.411.241	4.977.142	4.628.347	2.962.141.864	305.471	195.501.363
11/01/2011	1	0	70.782.894	4.671.671	0	0	0	0

DEAL	600.000.000	4.500.000
MEZZ. DECLINN	6,60%	
MEZZ. STOPS DECLINN	0,75%	
VIDA RESIDUAL DESDE	11/03/2009	

2,17

2,25

FECHA	PRINCIPAL AVAILABLE	SENIOR NOTES	MEZZANIE NOTES	SERIE A		SERIE B		
				PRINCIPAL	VIDA MEDIA	PRINCIPAL	VIDA MEDIA	
11/02/2011	1	0	70.782.894	4.671.671	0	0	0	0
11/03/2011	1	4.642.079	70.782.894	4.671.671	4.470.408	3.263.398.034	171.671	125.319.854
11/04/2011	1	0	66.312.486	4.500.000	0	0	0	0
11/05/2011	1	0	66.312.486	4.500.000	0	0	0	0
11/06/2011	1	4.371.467	66.312.486	4.500.000	4.371.467	3.593.346.142	0	0
11/07/2011	1	0	61.941.019	4.500.000	0	0	0	0
11/08/2011	1	0	61.941.019	4.500.000	0	0	0	0
11/09/2011	1	4.107.561	61.941.019	4.500.000	4.107.561	3.754.310.920	0	0
11/10/2011	1	0	57.833.458	4.500.000	0	0	0	0
11/11/2011	1	0	57.833.458	4.500.000	0	0	0	0
11/12/2011	1	3.867.432	57.833.458	4.500.000	3.867.432	3.886.769.644	0	0
11/01/2012		0	53.966.025	4.500.000	0	0	0	0
11/02/2012		0	53.966.025	4.500.000	0	0	0	0
11/03/2012		58.466.025	53.966.025	4.500.000	53.966.025	59.146.763.591	4.500.000	4.932.000.000