

RESULTADOS DEL EJERCICIO 2008
Cementos Molins S.A. y Sociedades Dependientes



Índice

- 1 Resultados a 31 de diciembre 2008.
- 2 Evolución de los negocios.
- 3 Hechos societarios.
- 4 Grupo consolidado.

CONSOLIDADO

Cifras significativas ejercicio 2008 (Miles de €)

	2008	2007	Var
Cifra de negocio	804.606	816.000	-1,4%
EBITDA	220.558	239.061	-7,7%
Resultado de Explotación	177.915	201.339	-11,6%
Resultado financiero	-5.053	-5.814	13,1%
RESULTADO DEL EJERCICIO	131.492	135.043	-2,6%
R.ATRIB.A LA SOC.DOMINANTE	108.556	117.839	-7,9%

INDIVIDUAL

	2008	2007	Var
Resultado neto Sociedad Matriz	32.313	30.705	5,2%

El **Grupo Cementos Molins** obtuvo en el ejercicio 2008 un resultado neto consolidado de 109 mill.€, un 8% inferior al obtenido en el año 2007.

En el contexto de la difícil situación económica internacional agravada en España por la crisis del sector de la construcción la **cifra de negocios consolidada** se situó un 1% por debajo de la del año anterior hasta alcanzar los 805 mill. €. La disminución del 11% de las ventas en España se compensó con un aumento del 15% en las ventas de las sociedades extranjeras, destacando el buen comportamiento de las ventas en Uruguay y Argentina y el estancamiento en México. En Bangladesh se han duplicado nuestras ventas al operar la fábrica con normalidad. Se incorpora a nuestro consolidado en el presente ejercicio la sociedad Sotacib, en Túnez, con unos niveles de facturación similares a los del año 2007.

El **Ebitda Consolidado** ha alcanzado los 221 mill.€, lo que ha supuesto una disminución 8% con el año 2007, motivado por el descenso de la actividad nacional y un aumento de los costes. El Ebitda sobre cifra de negocios se situó en el 27%, un 7% inferior al del año anterior.

Durante el ejercicio 2008 se han realizado las primeras aportaciones de capital en Sotacib Kairouan, S.A. para la construcción de una nueva fábrica de cemento gris en la localidad de Kairouan, Túnez.

El **endeudamiento neto** del Grupo ha aumentado 57 millones de euros respecto al 2007 y se ha situado en 197 millones de euros, que representa una ratio de 0,9 veces el Ebitda.

Inversiones

En este ejercicio han ascendido a 168 millones de euros en cifras consolidadas. Destacamos:

- España: Avance de los trabajos destinados a la construcción de una nueva línea de producción de clinker en la fábrica de Sant Vicenç dels Horts, Barcelona; Fecha finalización: primer trimestre del 2010.

- Túnez: a) Segunda línea de producción de cemento blanco en Feriana. Fecha finalización: segundo trimestre del 2009; b) Fábrica de cemento gris en Kairouan. Fecha finalización: primer trimestre del 2011.

- México: Nueva línea de producción de cemento gris, en Apazapan (Estado de Veracruz). Fecha finalización: tercer trimestre del 2010.

- Argentina: Ampliación del horno de clinker y nuevo molino de carbón en la fábrica de Olavarría.

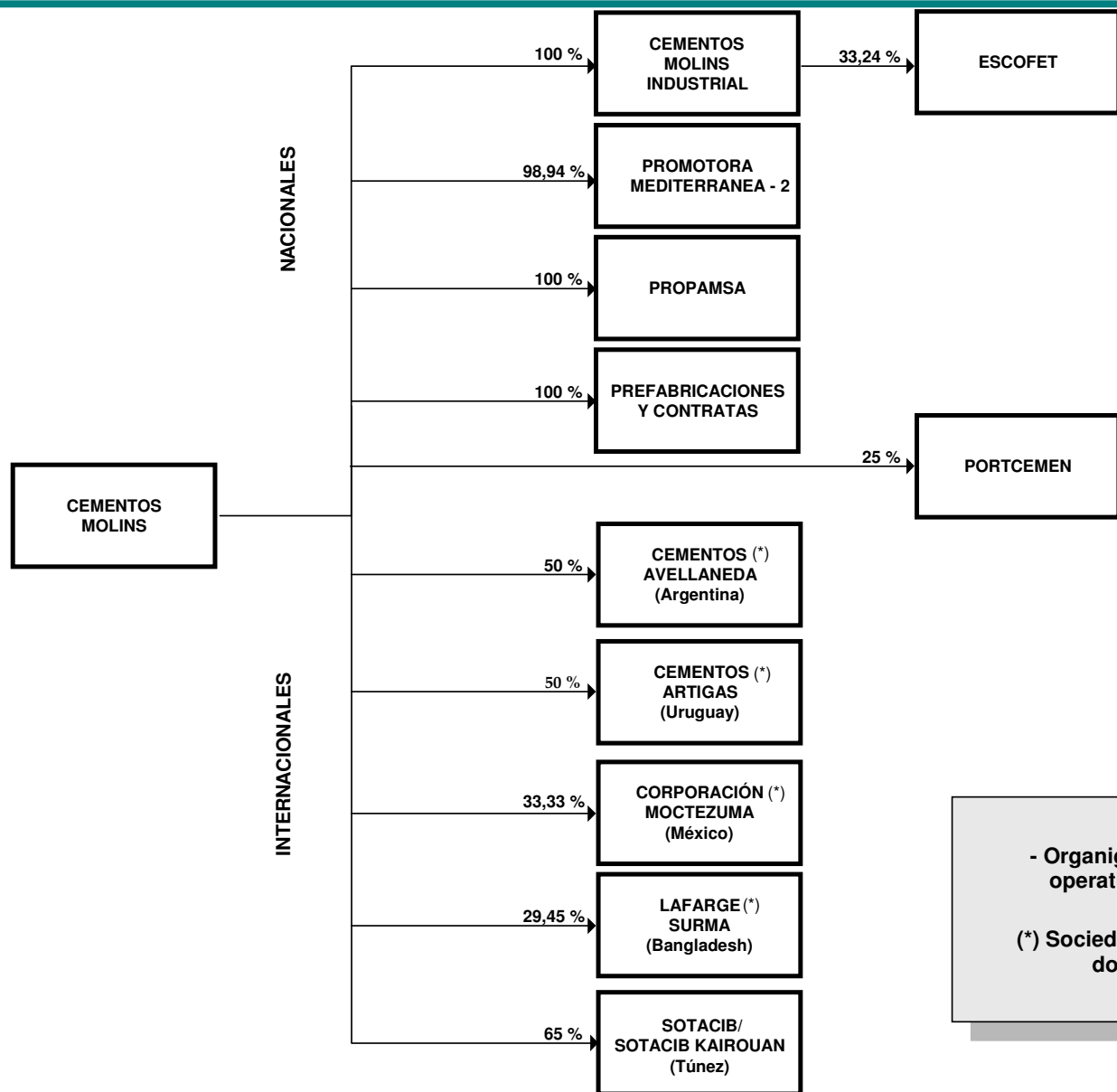
Otros aspectos

Durante el ejercicio la sociedad ha adquirido 556.706 acciones en autocartera.

En el mes de enero de 2009 se cerró una financiación a 12 años de 285 millones de dinares tunecinos para la construcción de la fábrica de cemento gris de Kairouan en Túnez (Sotacib), sin recurso directo a los accionistas.

Hechos societarios comunicados durante el cuarto trimestre de 2008:

- Con fecha 10 de noviembre, la Sociedad avanza los Resultados correspondientes al tercer trimestre 2008.
- Según acuerdo del Consejo de Administración adoptado en reunión del 19 de diciembre de 2008, se acordó pagar a todas las acciones de la Sociedad, el día 8 de enero de 2009, un dividendo a cuenta de los resultados del ejercicio 2008 de CATORCE CENTIMOS DE EURO (0,140 €) brutos por acción.



- Organigrama de las principales sociedades operativas con su % final de participación.

(*) Sociedades que se comparte la gestión y dominio con otro accionista.