

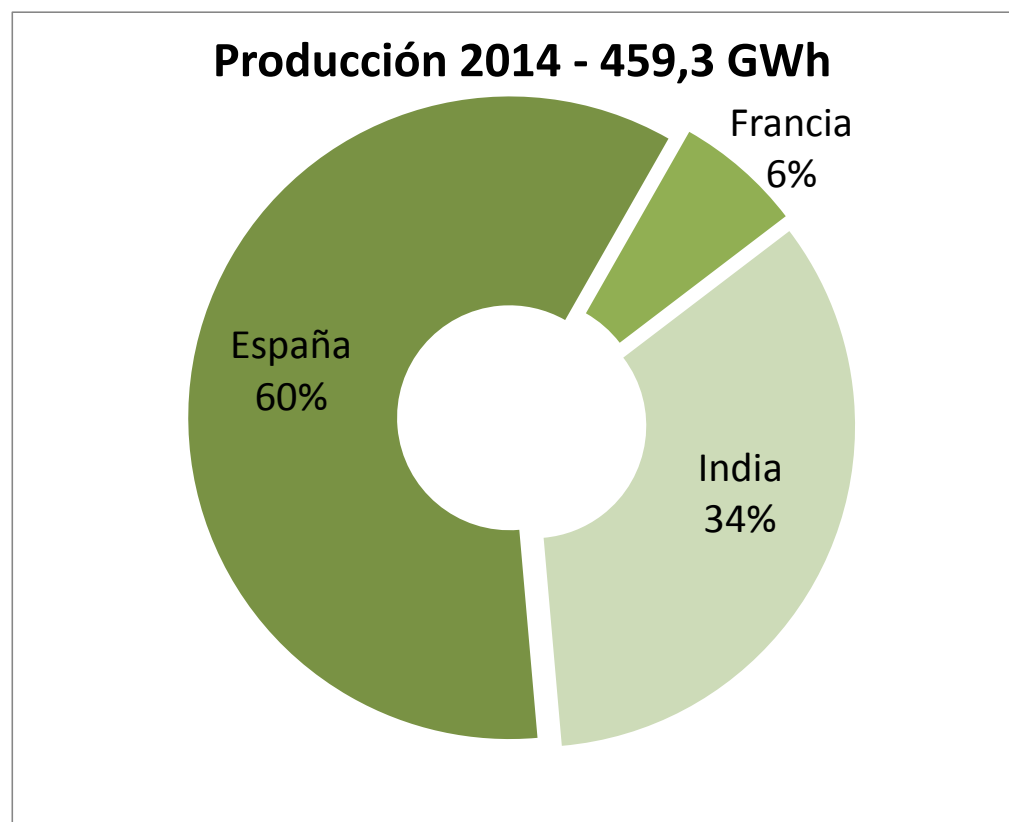
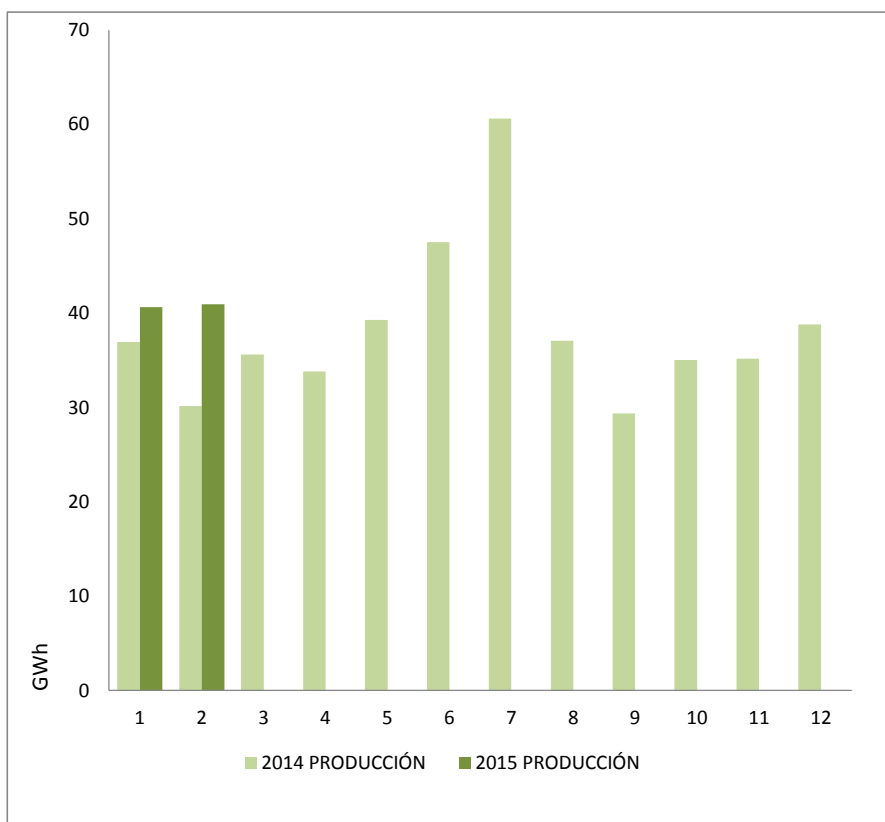
Informe de Producción - Febrero 2015

FERSA - INFORME DE PRODUCCIÓN Febrero 2015



PRODUCCIÓN (GWh)	MENSUAL	ACUMULADO
Pedregoso y Pino	6,9	13,8
Hinojal	7,7	15,4
Mudefer	14,3	29,8
Beausemblant	3,3	5,9
Gadag	2,6	5,3
Hanumanhatti	4,2	7,9
Bhakrani *	1,9	3,3
Gestora Fotovoltaica	0,1	0,2
Total	40,9	81,6

DISPONIBILIDAD (%)	MENSUAL	ACUMULADO
Pedregoso y Pino	91,80%	91,55%
Hinojal	99,60%	98,85%
Mudefer	91,60%	95,05%
Beausemblant	99,60%	99,70%
Gadag	98,10%	98,45%
Hanumanhatti	97,00%	97,65%
Bhakrani	98,00%	98,50%
Promedio	96,53%	97,11%



* Puesta en marcha en Abril 2014