



**Declaración Intermedia de Gestión**

**1º Semestre 2010**

# Advertencia

Este documento contiene o puede contener manifestaciones o estimaciones de futuro sobre intenciones, expectativas o previsiones de CIE AUTOMOTIVE o de su dirección a la fecha del mismo, que se refieren a diversos aspectos como la evolución del negocio y los resultados de la entidad. Dichas manifestaciones responden a nuestras intenciones, opiniones y expectativas futuras, por lo que determinados riesgos, incertidumbres y otros factores relevantes pueden ocasionar que los resultados o decisiones finales difieran de dichas intenciones, previsiones o estimaciones. Entre estos factores se incluyen, sin carácter limitativo, (1) la situación de mercado, factores macroeconómicos, directrices regulatorias, políticas o gubernamentales, (2) movimientos en los mercados de valores nacionales e internacionales, tipos de cambio y tipos de interés, (3) presiones competitivas, (4) cambios tecnológicos, (5) alteraciones en la situación financiera, capacidad crediticia o solvencia de nuestros clientes, deudores o contrapartes. Estos factores podrían condicionar y determinar que lo que ocurra en realidad no se corresponda con los datos e intenciones manifestados, previstos o estimados en este documento y otros pasados o futuros, incluyendo los remitidos a las entidades reguladoras incluyendo la Comisión Nacional del Mercado de Valores. CIE AUTOMOTIVE no se obliga a revisar públicamente el contenido de este documento, ni de ningún otro, tanto en el caso de que los acontecimientos no se correspondan de manera completa con lo aquí expuesto, como en el caso de que los mismos conduzcan a cambios en la estrategia e intenciones manifestadas.

Lo expuesto en esta declaración debe ser tenido en cuenta por todas aquellas personas o entidades que puedan tener que adoptar decisiones o elaborar o difundir opiniones relativas a valores emitidos por CIE AUTOMOTIVE y, en particular, por los analistas que manejen el presente documento. Se advierte que el presente documento puede contener información no auditada o resumida, de manera que se invita a sus destinatarios a consultar la documentación e información pública comunicada o registrada por CIE AUTOMOTIVE en entidades de supervisión de mercados de valores, en particular, los folletos informativos y la información periódica registrada ante la Comisión Nacional del Mercado de Valores de España (CNMV).



CIE Automotive – Resultados 30 Junio 2010



# Resultados 1S2010 Grupo CIE Automotive

(millones de euros)	1S2009	1S2010
Cifra de negocio	527,5	802,7
Cifra de negocio ajustada *	464,2	718,7
EBITDA	47,4	101,1
% EBITDA s/ cifra negocio ajustada	10,2%	14,1%
EBIT	18,7	59,4
EBT	1,0	34,5
Resultado neto	0,4	21,3

Notas: (\*) Dato proforma calculado eliminando las ventas de gasóleo para mezcla.

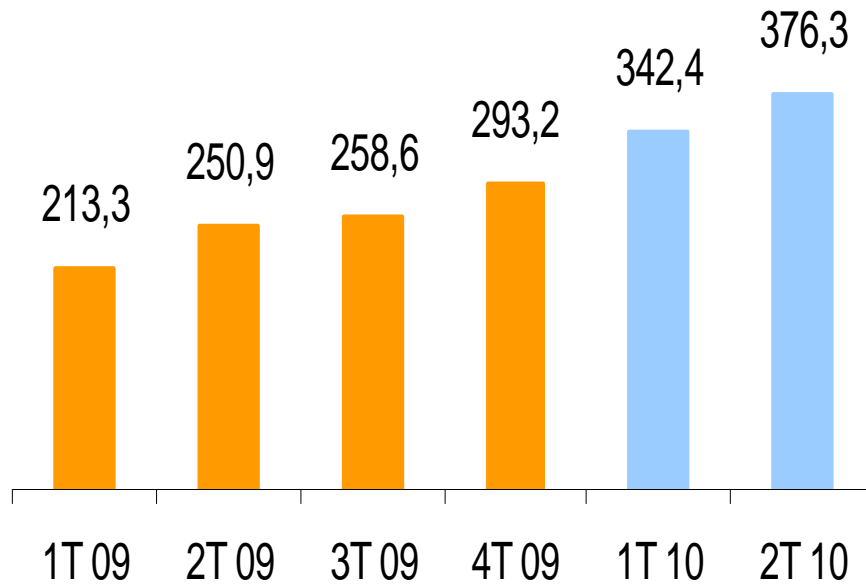
EBITDA: Resultado neto de explotación + Amortización, EBIT: Resultado neto de explotación; EBT: Resultados antes de impuestos de actividades continuadas;

Resultado Neto: Resultados atribuibles a los accionistas de la sociedad

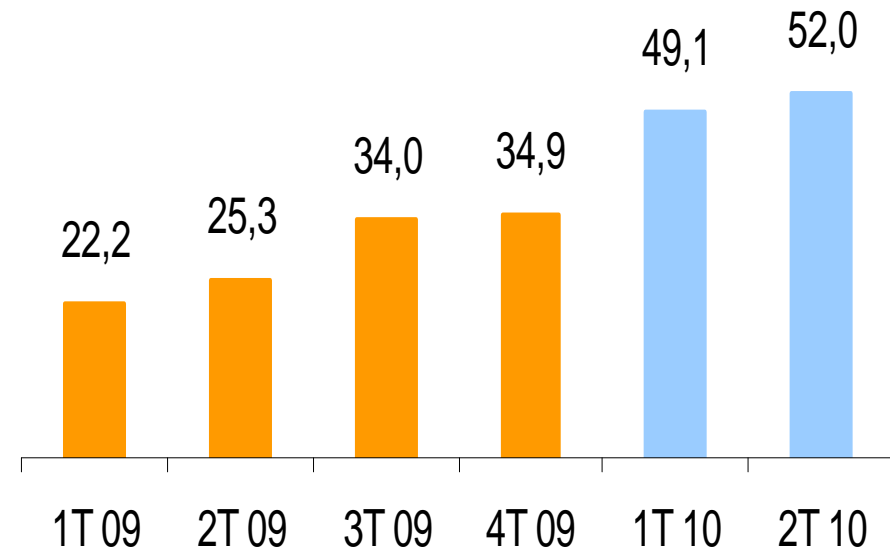
- ❑ **Buen comportamiento en el primer semestre: crecimiento de ventas, aumento de 4 puntos porcentuales del EBITDA sobre ventas, en torno al 14%.**
- ❑ **Resultados apoyados fundamentalmente en países emergentes**

# Resultados trimestrales record

## Ventas<sup>(1)</sup>



## EBITDA



En millones de Euros

(1) Cifra de negocios ajustada

*La solidez de las ventas y de los resultados trimestrales, fundamentalmente provenientes de emergentes, confirma la tendencia positiva de la compañía.*

# Evolución semestral 09/10, últimos 12 meses de normalidad

(millones de euros)	1S2009	2S2009	1S2010
Cifra de negocio	527,5	621,5	802,7
Cifra de negocio ajustada *	464,2	551,8	718,7
EBITDA	47,4	68,9	101,1
% EBITDA s/ cifra neg.ajustada	10,2%	12,5%	14,1%
EBIT	18,7	33,9	59,4
EBT	1,0	25,6	34,5
Resultado neto	0,4	10,8	21,3

Notas: (\*) Dato proforma calculado eliminando las ventas de gasóleo para mezcla.

EBITDA: Resultado neto de explotación + Amortización, EBIT: Resultado neto de explotación; EBT: Resultados antes de impuestos de actividades continuadas;

Resultado Neto: Resultados atribuibles a los accionistas de la sociedad

***EBITDA últimos 12 meses 170mill€. (180mill€ sin extraordinarios)***

**Automoción:** Ya llevamos 12 meses con excelentes resultados apoyado en emergentes



# Nuevas oportunidades derivadas de la crisis del sector

- ❑ **Estamos en un nuevo escenario en el sector automoción en el que sólo sobrevivirán las compañías que hayan sabido aprovechar sus fortalezas y hacer los sacrificios necesarios para ser más fuertes**
- ❑ **Este es el caso de CIE Automotive, cuyo modelo de negocio le ha permitido salir fortalecida de la crisis:**
  - **La flexibilidad del modelo multitecnológico y el carácter global de CIE Automotive nos ha permitido realizar cambios rápidos para adaptarnos a la situación actual**
  - **CIE Automotive ha sufrido menos la caída de producción debido a su presencia en mercados con crecimiento superior a la media del sector**
- ❑ **Existen oportunidades para las compañías que hayan sabido adaptarse a las circunstancias del mercado: CIE Automotive está posicionada para ser uno de los principales actores del sector en el futuro**



# Resultados 1S2010 Automoción

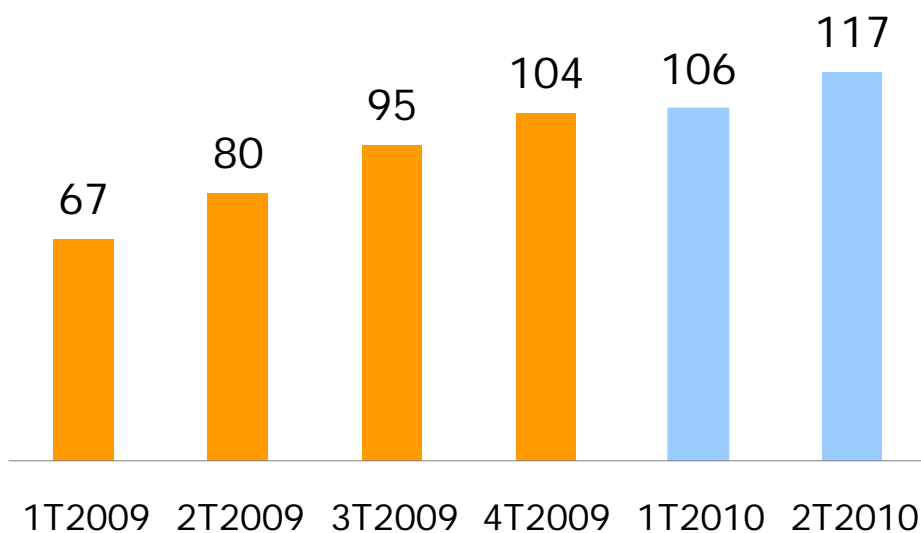
(millones de euros)	1S2009	1S2010
Cifra de negocio	441,5	666,7
EBITDA	50,9	100,4
% EBITDA s/ cifra negocio	11,5%	15,1%
EBIT	23,1	60,1
% EBIT s/ cifra negocio	5,2%	9,0%

Nota: EBITDA: Resultado neto de explotación + Amortización, EBIT: Resultado neto de explotación

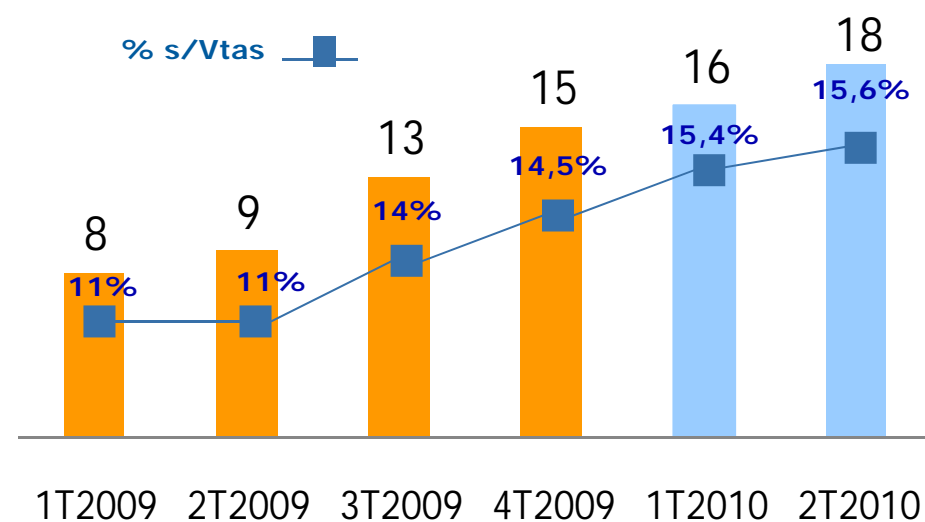
- ❑ *Diferente comportamiento por zona geográfica, compensando los emergentes, en particular Brasil, México y Europa del Este, la debilidad de otras áreas, en especial Europa Occidental.*
- ❑ *Continúa la importante actividad de reducción de costes fijos en el año con efecto no recurrente negativo de 4 mill.€ en el periodo.*

# Evolución de ventas y EBITDA de Automoción

## Ventas mensuales



## EBITDA mensuales



(Millones de euros)

Notas: - Medias mensuales por trimestre. Datos proforma. 3T y 4T mensualizados en 2,6 y 2,7 meses respectivamente, en lugar de en 3 meses como 1T y 2T.

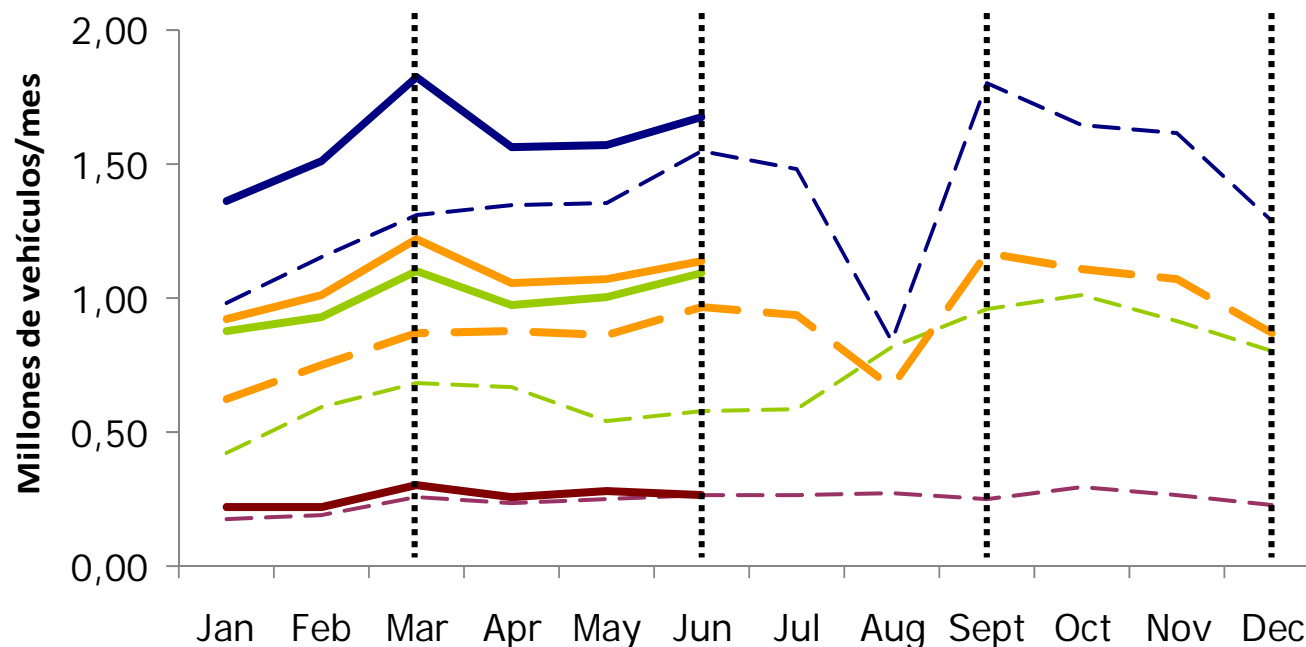
- Dato 4T2009 y 2T2010 eliminando efectos no recurrente negativos.

- EBITDA: Resultado neto de explotación + Amortización

***Buenos resultados en los últimos 12 meses que refuerzan la posición de liderazgo de CIE Automotive y confirman la recuperación del sector***

# Evolución de la producción de vehículos 2009/2010

PRODUCCIÓN MENSUAL DE VEHÍCULOS POR ZONA GEOGRÁFICA



Producciones YTD 2010 vs 2009

Europa	+ 24%
Brasil	+ 13%
NAFTA	+72%
Mix CIE	+ 30%

Matriculaciones YTD 2010 vs 2009

Europa	+ 1%
Brasil	+ 7%
NAFTA	+15%
Mix CIE	+ 6%

Europa — Brasil — NAFTA — Mix CIE —

(Líneas discontinuas datos del año 2009)

- ❑ *Fin del desestocaje*
- ❑ *Mercado en situación record en Brasil, incluso después de terminar las ayudas*
- ❑ *Recuperación en USA sin ayudas e incertidumbre en Europa ante la terminación de ayudas*



**Biocombustibles**



# Resultados 1S2010 Biocombustibles

(millones de euros)	1S2009	1S2010
Cifra de negocio	86,1	136,0
Cifra de negocio ajustada *	22,8	52,0
EBITDA	(3,5)	0,7
EBIT	(4,4)	(0,7)

Notas: (\*) Dato proforma calculado eliminando las ventas de gasóleo para mezcla.

EBITDA: Resultado neto de explotación + Amortización, EBIT: Resultado neto de explotación

- ❑ *La contribución del negocio de Biocombustibles seguirá siendo marginal*
- ❑ *Seguimos apostando por el futuro del biocombustible como elemento de la lucha contra el cambio climático y la reducción de emisiones de CO2*
- ❑ *Actividad fundamental de desarrollo de jatrofa en fase de I+D+i. Aplicación en masa en periodo no inferior a 3 años*
- ❑ *Ante esta situación nuestra estrategia sigue invariable:*
  - *Contención de inversiones en fábricas de aceite virgen*
  - *Continuación expansión fábrica de aceite reciclado*
  - *Ajuste y reducción costes de estructura*

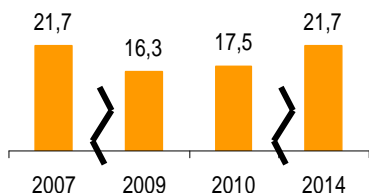


Posicionamiento a futuro

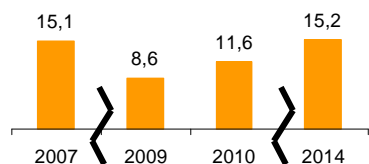


# Mercado Automoción próximos años

## EUROPA Mill. Uds



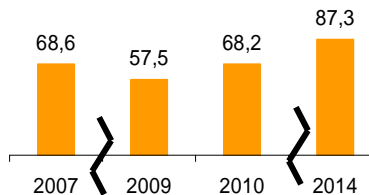
## NAFTA Mill. Uds.



## BRASIL Mill. Uds.



## MUNDO Mill. Uds.



- En 2010, a pesar de reestimaciones de producción al alza de analistas del sector, incertidumbre mercado por eliminación incentivos 2º semestre.
- Producción 2010 = 2009 (75% de 2007). Se compensa efecto stock con caída matriculaciones por no incentivos.
- Lenta recuperación: 2014 = 2007.

- Producción 2010 = 122% de 2009 (69 % de 2007).
- Lenta recuperación 2014 = 2007.
- Analistas de mercado han revisado proyecciones 2010 al alza.

- Se mantiene nivel de producción alto con ligero crecimiento anual.

- ❑ *Expectativa muy positiva en Latam debido al crecimiento en emergentes y la recuperación en USA.*
- ❑ *En Europa mercado plano en 2010 con recuperación a medio plazo por Europa Este y Rusia.*

Fuente: Producción de vehículos, CSM Junio 2010

# Expectativas tras el 1S2010

- ❑ Se ha alcanzado el ya 15% de margen EBITDA estándar
- ❑ Reducción de costes: bajada significativa del breakeven
- ❑ Reforzamiento financiero: mejora de ratios de endeudamiento
- ❑ Fortalecimiento de nuestra posición en emergentes: Brasil, México y Este

## PROXIMOS PASOS

- Incrementar presencia en emergentes (Brasil, México, Europa del Este, Asia)
- Aprovechar oportunidades de compra de empresas del sector en situación financiera difícil
- En Biocombustibles, focalización a actividades de producción de Biodiesel en España especialmente a partir de aceites reciclados con contención de inversiones en el resto de actividades
- I+D+i orientado a reducción de peso en vehículo y bajas emisiones así como desarrollo de la jatropha

*En este escenario de normalidad, se mantiene el objetivo de duplicar el EBITDA en cuatro años, 2009/2013*