

PRESENTACIÓN A ANALISTAS



Resultados del Tercer Trimestre 2008

Madrid, 13 de noviembre de 2008

ÍNDICE

1.- RESULTADOS ACUMULADOS TERCER TRIMESTRE 2008

2.- EVOLUCIÓN DEL MERCADO DE CEMENTO EN ESPAÑA

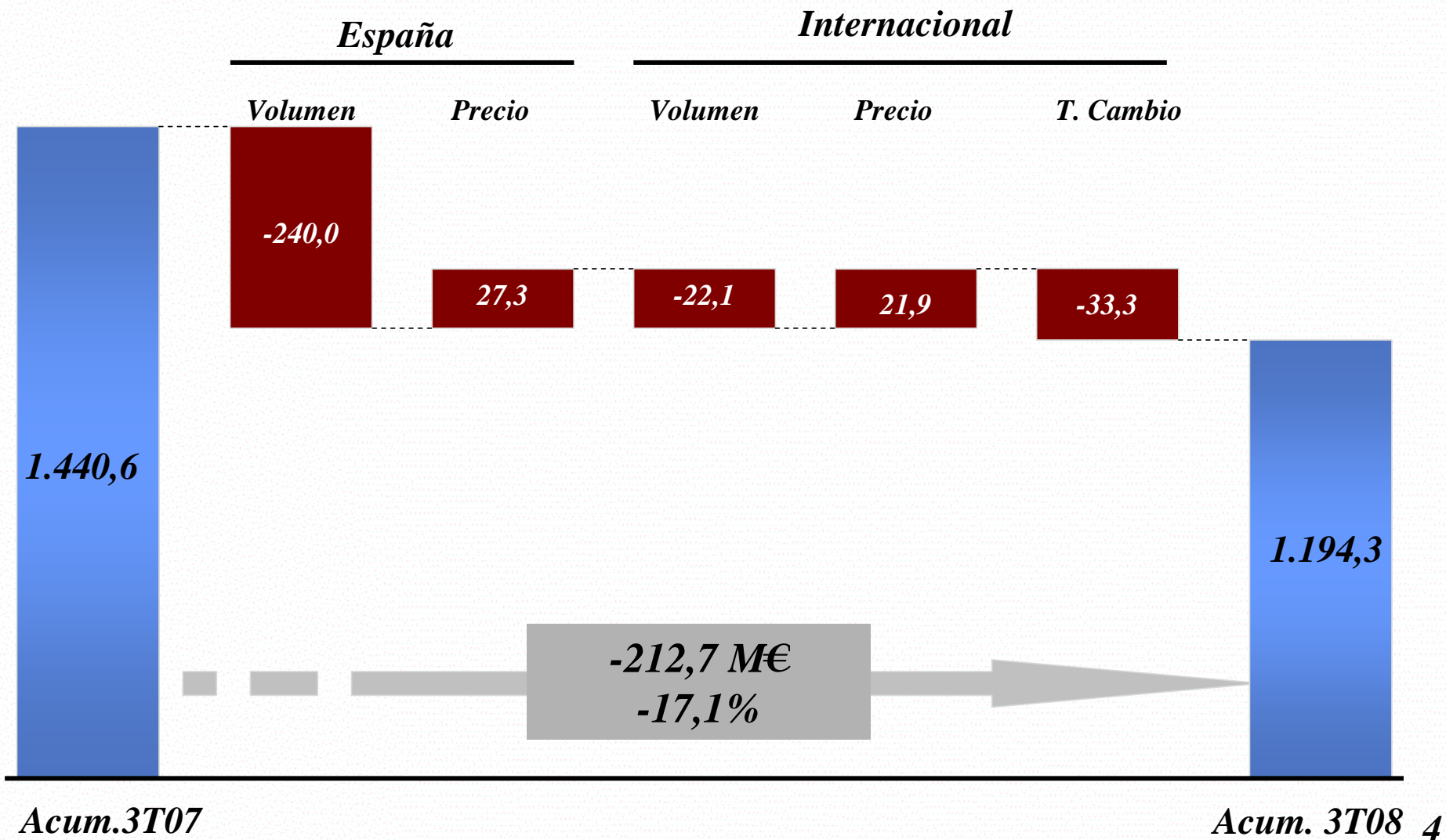
1.- RESULTADOS ACUMULADOS TERCER TRIMESTRE 2008

	<i>Periodo: Enero - Septiembre</i>		
<i>Datos en millones de €</i>	2008	2007	% Var.
<i>CIFRA DE NEGOCIO</i>	1.194,3	1.440,6	-17,1
<i>EBITDA</i>	358,1	469,6	-23,7
<i>Flujo de caja de actividades</i>	153,1	117,4	30,4
<i>EBIT</i>	222,8	334,1	-33,3
<i>Bº Actividades Continuas</i>	169,7	275,3	-38,4
<i>BDI atribuido</i>	95,9	161,0	-40,4
<i>% sobre Cifra de Negocio</i>	2008	2007	Var. p.p.
<i>EBITDA</i>	30,0	32,6	-2,6
<i>Flujo de caja de actividades</i>	12,8	8,1	4,7
<i>EBIT</i>	18,7	23,2	-4,5
<i>Bº Actividades Continuas</i>	14,2	19,1	-4,9
<i>BDI atribuido</i>	8,0	11,2	-3,2

1.- RESULTADOS ACUMULADOS TERCER TRIMESTRE 2008

EVOLUCIÓN DE LA CIFRA DE NEGOCIO

Datos en millones de €



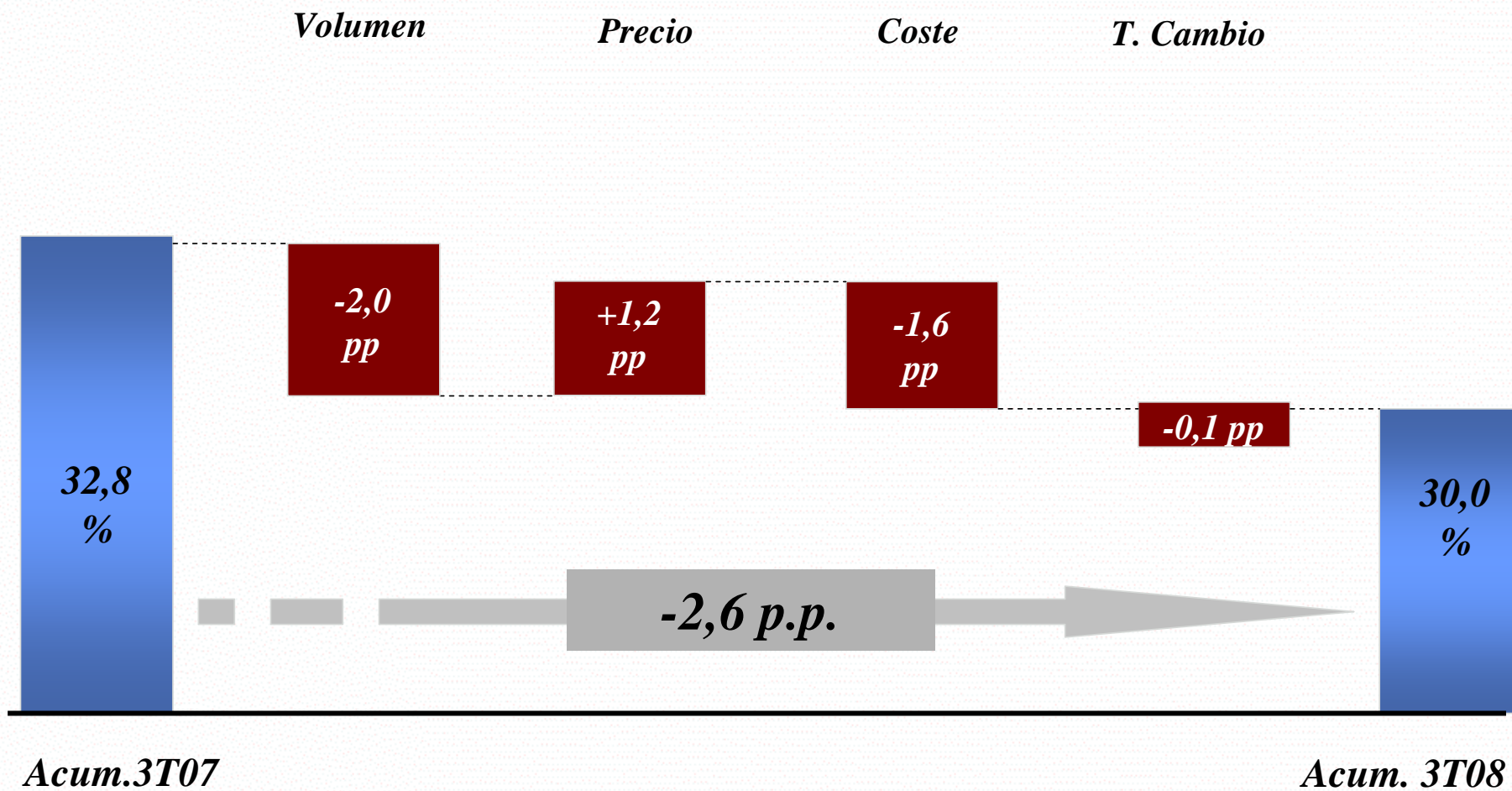
1.- RESULTADOS ACUMULADOS TERCER TRIMESTRE 2008

Desarrollo de los mercados internacionales en moneda local

	Cifra de Negocio	% Margen EBITDA
	Var. Acum. 3T08/3T07	S/ Cifra de Negocio
		Acum 3T08
<i>Estados Unidos</i>	-23,0	10,8
<i>Túnez</i>	7,3	22,8
<i>Argentina</i>	13,1	26,1
<i>Uruguay</i>	43,5	29,7
<i>Reino Unido</i>	10,8	6,3

1.- RESULTADOS ACUMULADOS TERCER TRIMESTRE 2008

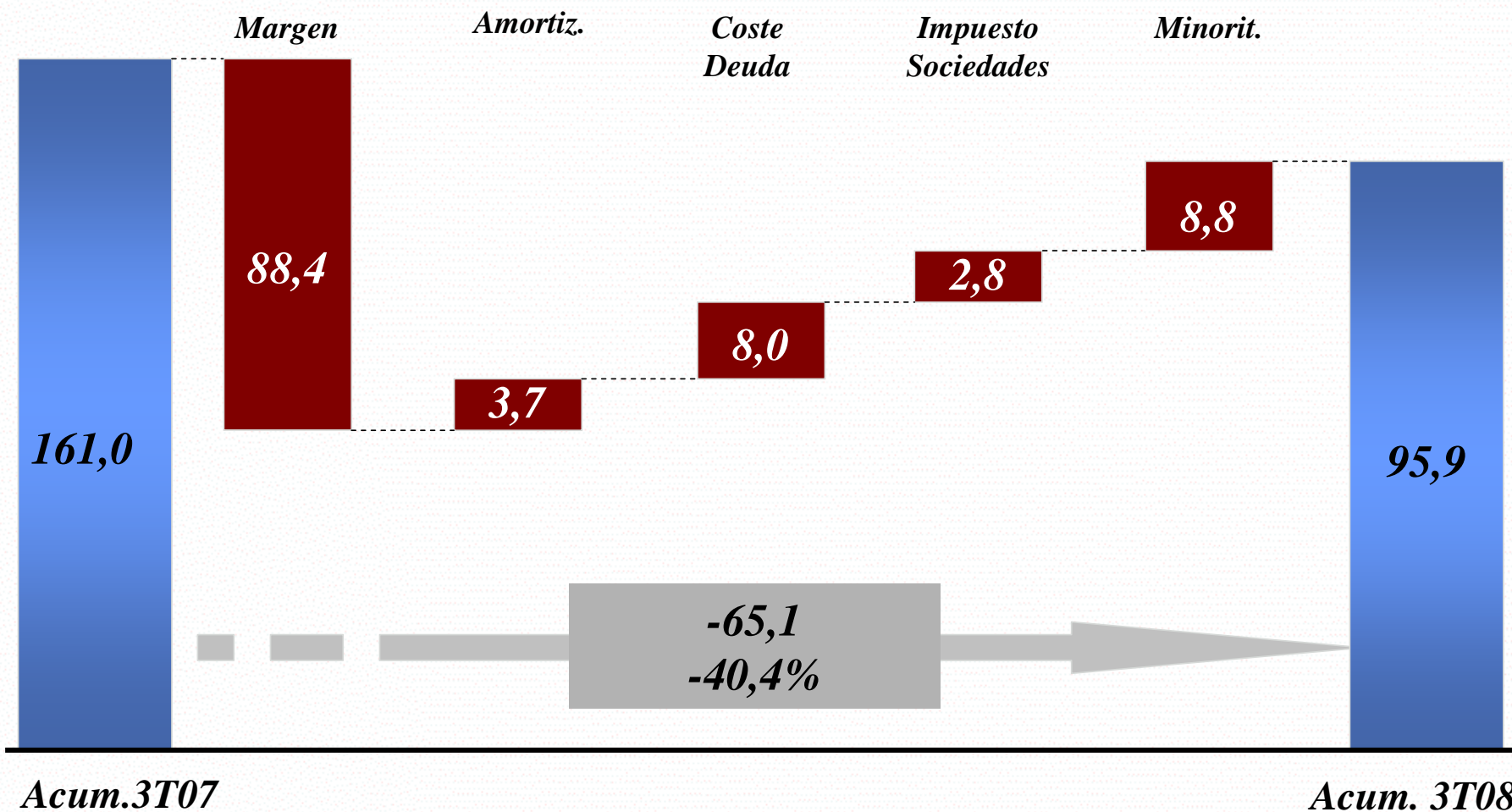
EVOLUCIÓN DEL MARGEN DE EBITDA



1.- RESULTADOS ACUMULADOS TERCER TRIMESTRE 2008

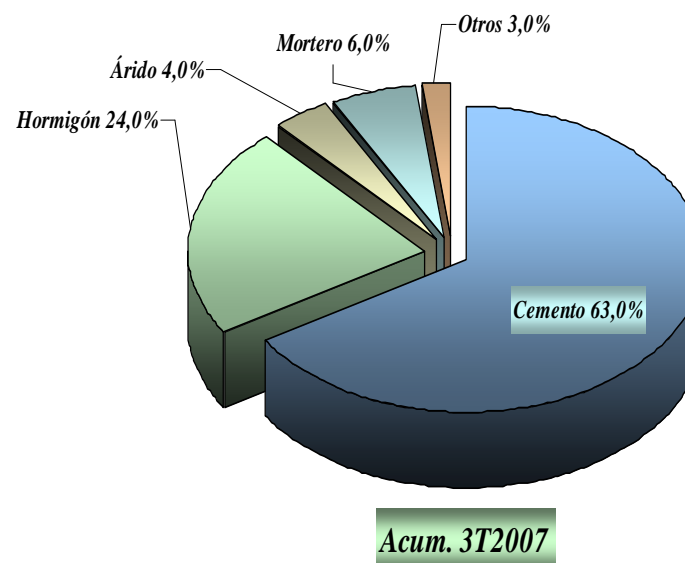
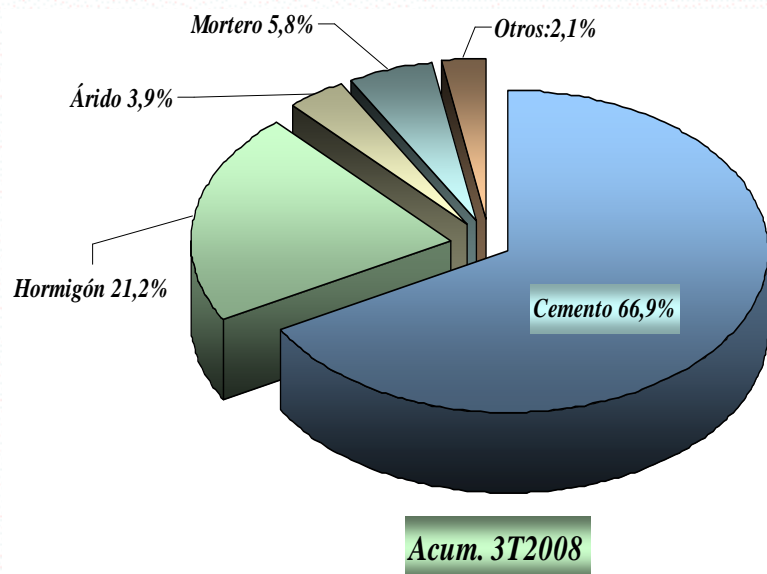
EVOLUCIÓN DEL BDI ATRIBUIDO

Datos en millones de €



1.- RESULTADOS ACUMULADOS TERCER TRIMESTRE 2008

Cifra de negocio por actividades



Periodo: Enero - Septiembre

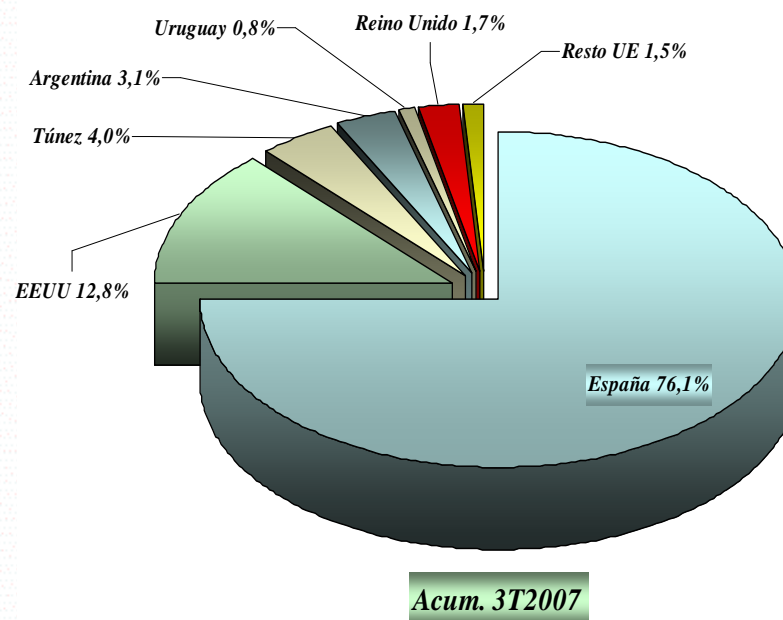
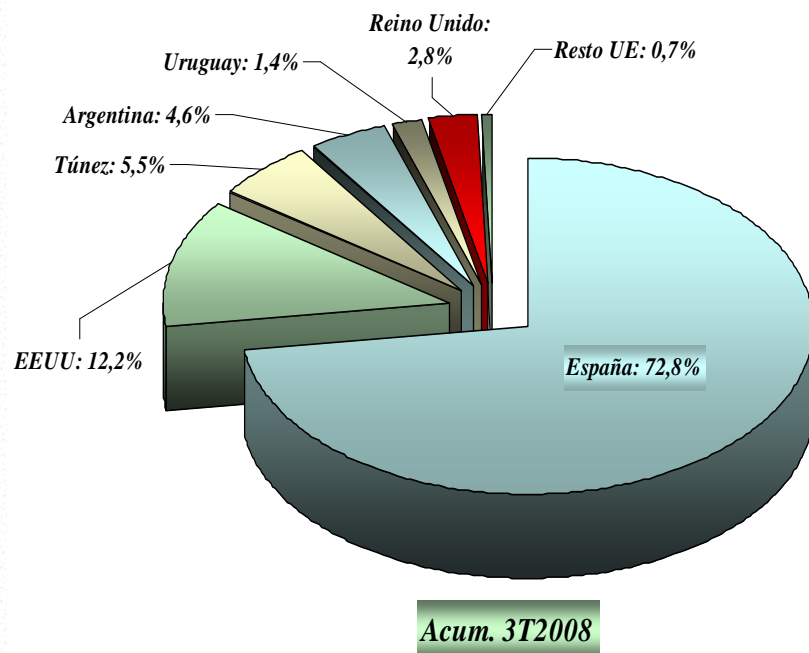
Ventas en unidades físicas

Cemento y clinker (Mt)
Hormigón (Mm³)
Áridos (Mt)
Mortero (Mt)

2008	2007	% Var.
12,0	13,9	-13,5
4,9	6,2	-21,1
15,5	20,7	-25,2
1,5	2,0	-26,2

1.- RESULTADOS ACUMULADOS TERCER TRIMESTRE 2008

Cifra de negocio por países



CIFRA DE NEGOCIO

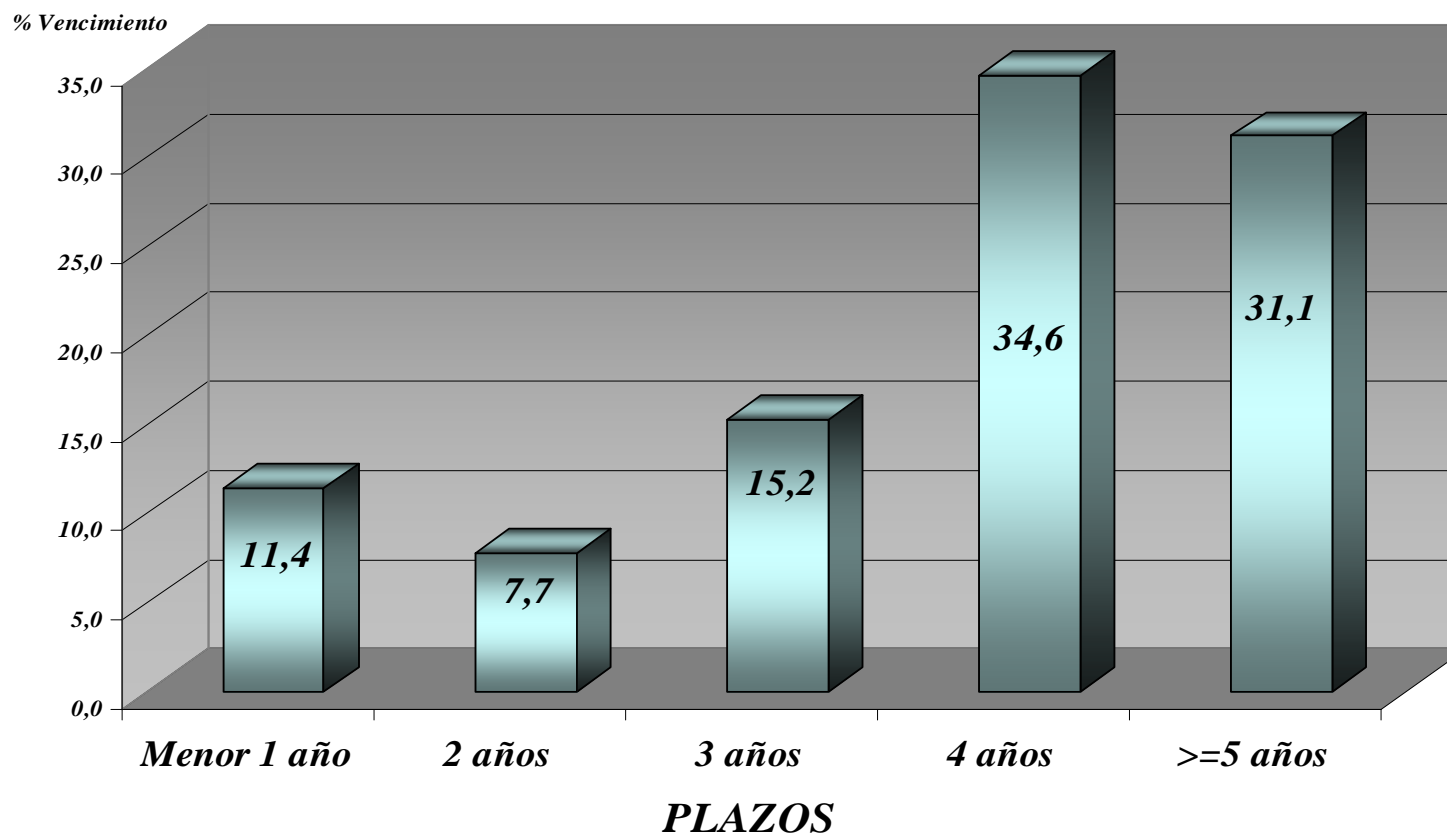
Mercados maduros
Mercados emergentes

	Millones de €			% Participación		
	Acum. 3T08	Acum. 3T07	% Var.	Acum. 3T08	Acum. 3T07	Var. p.p.
<i>Mercados maduros</i>	1.056,9	1.319,1	-19,9	88,5%	91,6%	-3,1
<i>Mercados emergentes</i>	137,4	121,5	13,1	11,5%	8,4%	3,1

1.- RESULTADOS ACUMULADOS TERCER TRIMESTRE 2008

POSICIÓN FINANCIERA

% VENCIMIENTOS DE LA DEUDA



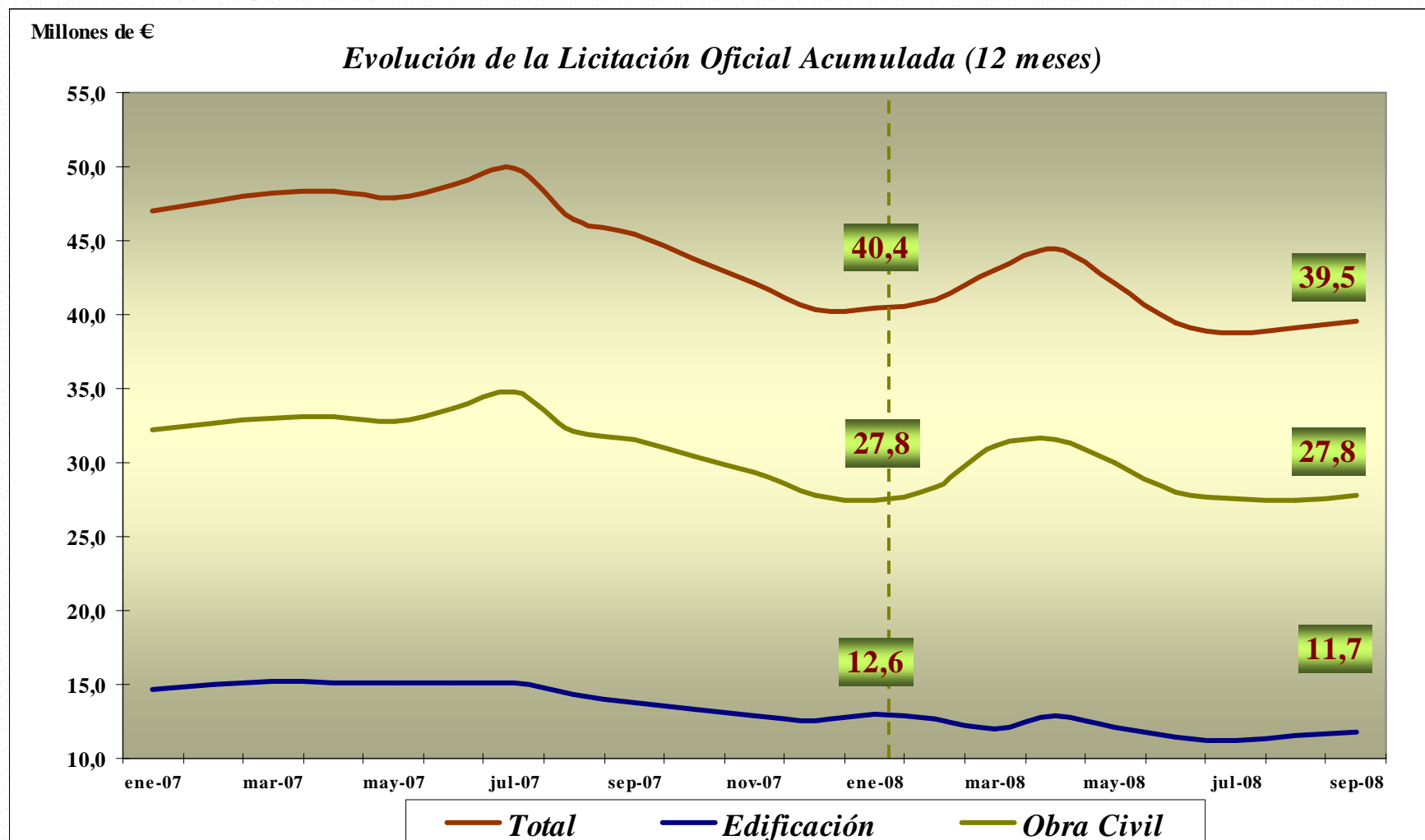
ENDEUDAMIENTO FINANCIERO NETO: 1.581,3 M€

ÍNDICE

1.- RESULTADOS ACUMULADOS TERCER TRIMESTRE 2008

2.- EVOLUCIÓN DEL MERCADO DE CEMENTO EN ESPAÑA

2.- EVOLUCIÓN DEL MERCADO DE CEMENTO EN ESPAÑA



Fuente: SEOPAN

2.- EVOLUCIÓN DEL MERCADO DE CEMENTO EN ESPAÑA

	<i>Acum. 3T08</i>		<i>Interanual 10-07/09-08</i>	
	Mt	Var.s/ Acum.3T07	Mt	Var. s/10-06/09-07
<i>Consumo de cemento</i>	34,6	-19,0	47,9	-14,9
<i>Producción de clinker</i>	22,5	-5,8	30,7	-4,8
<i>Importación de clinker</i>	5,5	-36,3	7,9	-30,7
<i>Importación de cemento</i>	1,2	-44,1	1,9	-35,6
<i>Exportación de cemento</i>	1,0	16,2	1,2	13,7

Fuente: Oficemen

2.- EVOLUCIÓN DEL MERCADO DE CEMENTO EN ESPAÑA

% Distribución del consumo de cemento

	<i>Acum.3T08</i>	<i>Acum.3T07</i>	<i>Variación Acum.08/07 p.p.</i>
<i>Producción doméstica</i>	76,7%	67,1%	+9,6
<i>Producción con clinker importado</i>	19,7%	27,8%	-8,1
<i>Cemento importado</i>	3,6%	5,1%	-1,5

2.- EVOLUCIÓN DEL MERCADO DE CEMENTO EN ESPAÑA

Evolución del consumo de cemento gris por zonas en España

ZONAS	%Var. s/Acum. 3T08/ 3T07	%Var. Interanual	Fábricas GCPV	Capacidad Mt
Castilla La Mancha	-6,9	-3,0		
Norte	-13,5	-10,4	2	2,3
Cantábrico	-16,8	-12,1	1	1,0
Castilla León	-19,0	-11,4	1	1,0
Cataluña	-19,6	-15,3	2	3,2
Total %Var.	-16,4	-11,8	6	7,5
Extremadura	-22,7	-18,2		
Andalucía	-21,7	-17,3	1	1,8
Levante	-28,8	-24,6		
Madrid	-32,0	-30,1	1	2,8
Total %Var.	-25,9	-19,0	2	4,6
TOTAL	-18,5	-13,9	8	12,1

Fuente: Oficemen

AVISO LEGAL:

EXONERACIÓN DE RESPONSABILIDAD

Este documento ha sido elaborado por Cementos Portland Valderrivas, S.A. (la “Compañía”), únicamente para su uso durante la presentación de resultados correspondientes al tercer trimestre del ejercicio 2008.

La información y cualesquiera de las opciones y afirmaciones contenidas en este documento no han sido verificadas por terceros independientes y, por lo tanto, ni implícita ni explícitamente se otorga garantía alguna sobre la imparcialidad, precisión, plenitud o corrección de la información o de las opiniones y afirmaciones que en él se expresan.

Ni la Compañía ni ninguno de sus asesores o representantes asumen responsabilidad de ningún tipo, ya sea por negligencia o por cualquier otro concepto, respecto de los daños o pérdidas derivadas de cualquier uso de este documento o de sus contenidos.

El presente documento no constituye una oferta o invitación para adquirir o suscribir acciones, de acuerdo con lo previsto en la Ley 24/ 1988, de 28 de julio, del Mercado de Valores, en el Real Decreto – Ley 5/ 2005, de 11 de marzo, y/o en el Real Decreto 1310/ 2005, de 4 de noviembre, y su normativa de desarrollo.

Además, este documento no constituye una oferta de compra, de venta o de canje ni una solicitud de una oferta de compra, de venta o de canje de títulos valores, ni una solicitud de voto alguno o aprobación en ninguna otra jurisdicción.

Ni este documento ni ninguna parte del mismo constituyen un documento de naturaleza contractual, ni podrá ser utilizado para integrar o interpretar ningún contrato o cualquier otro tipo de compromiso.

AFIRMACIONES O DECLARACIONES CON PROYECCIÓN DE FUTURO

Esta comunicación contiene información y afirmaciones o declaraciones con proyecciones de futuro sobre Cementos Portland Valderrivas, S.A. Tales declaraciones incluyen proyecciones y estimaciones financieras con sus presunciones subyacentes, declaraciones relativas a planes, objetivos, y expectativas en relación a operaciones futuras, inversiones, sinergias, productos y servicios, y declaraciones sobre resultados futuros. Las declaraciones con proyecciones de futuro no constituyen hechos históricos y se identifican generalmente por el uso de términos como “espera,” “anticipa,” “cree,” “pretende,” “estima” y expresiones similares.

En este sentido, si bien Cementos Portland Valderrivas, S.A. considera que las expectativas recogidas en tales afirmaciones son razonables, se advierte a los inversores y titulares de las acciones de Cementos Portland Valderrivas, S.A. de que la información y las afirmaciones con proyecciones de futuro están sometidas a riesgos e incertidumbres, muchos de los cuales son difíciles de prever y están, de manera general, fuera del control de Cementos Portland Valderrivas, S.A., riesgos que podrían provocar que los resultados y desarrollos reales difieran significativamente de aquellos expresados, implícitos o proyectados en la información y afirmaciones con proyecciones de futuro. Entre tales riesgos e incertidumbres están aquellos identificados en los documentos enviados por Cementos Portland Valderrivas, S.A. a la Comisión Nacional del Mercado de Valores y que son accesibles al público.

Las afirmaciones o declaraciones con proyecciones de futuro no constituyen garantía alguna de resultados futuros y no han sido revisadas por los auditores de Cementos Portland Valderrivas, S.A. Se recomienda no tomar decisiones sobre la base de afirmaciones o declaraciones con proyecciones de futuro que se refieren exclusivamente a la fecha en la que se manifestaron. La totalidad de las declaraciones o afirmaciones de futuro reflejadas a continuación emitidas por Cementos Portland Valderrivas, S.A. o cualquiera de sus Consejeros, directivos, empleados o representantes quedan sujetas, expresamente, a las advertencias realizadas. Las afirmaciones o declaraciones con proyecciones de futuro incluidas en este documento están basadas en la información disponible a la fecha de la presente comunicación. Salvo en la medida en que lo requiera la ley aplicable, Cementos Portland Valderrivas, S.A. no asume obligación alguna –aún cuando se publiquen nuevos datos o se produzcan nuevos hechos- de actualizar públicamente sus afirmaciones o revisar la información con proyecciones de futuro.



PRESENTACIÓN A ANALISTAS



Resultados del Tercer Trimestre 2008

Madrid, 13 de noviembre de 2008