

A large roll of metal sheet, likely stainless steel, is shown in a factory setting. The roll is supported by a wooden pallet and is being processed by a machine. The background is a light blue gradient.

# JUNTA GENERAL DE ACCIONISTAS

## ACERINOX

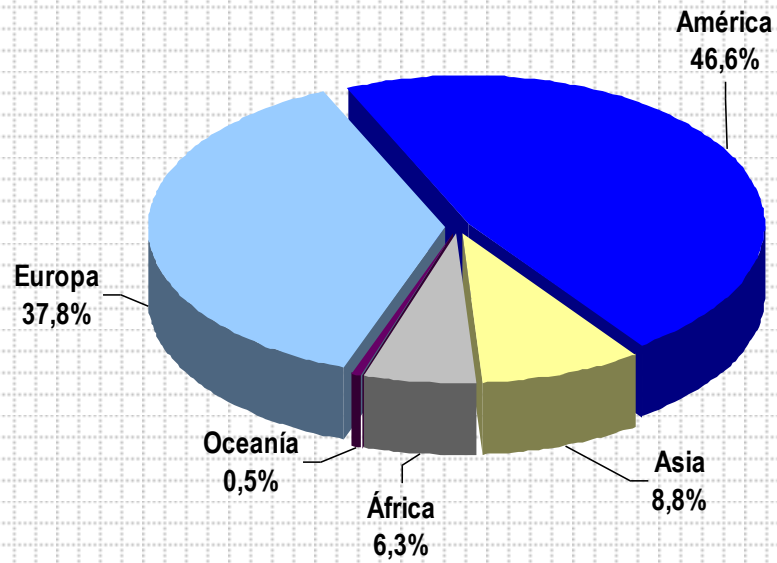
Ejercicio 2011

*Madrid, 7 de junio de 2012*

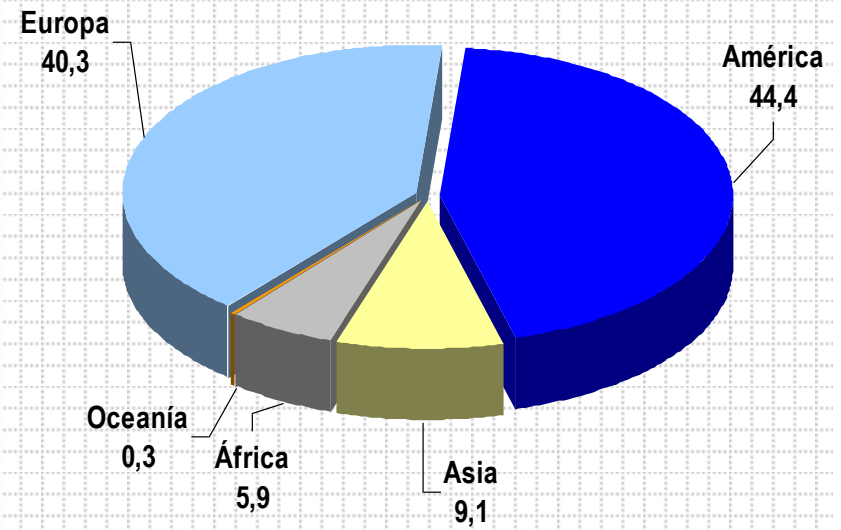


# DISTRIBUCIÓN GEOGRÁFICA DE LA FACTURACIÓN DE ACERINOX

**AÑO 2011**



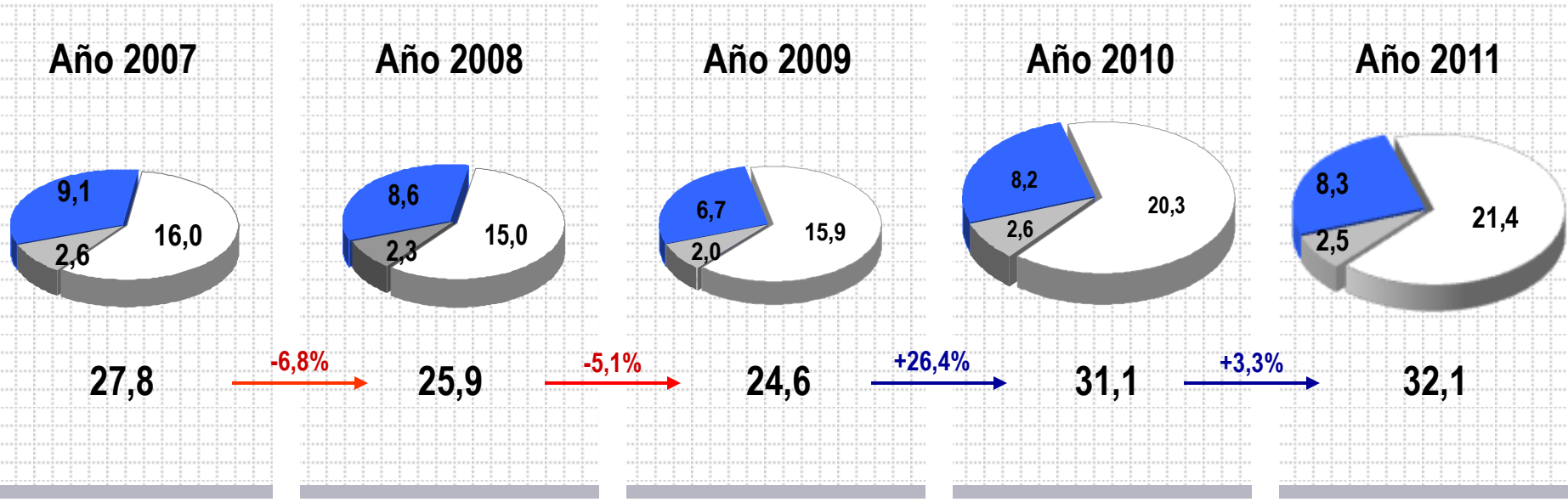
**AÑO 2010**





# EVOLUCIÓN DE LA PRODUCCIÓN MUNDIAL DE ACERO INOXIDABLE

Millones de toneladas



- Europa y África
- Asia
- América

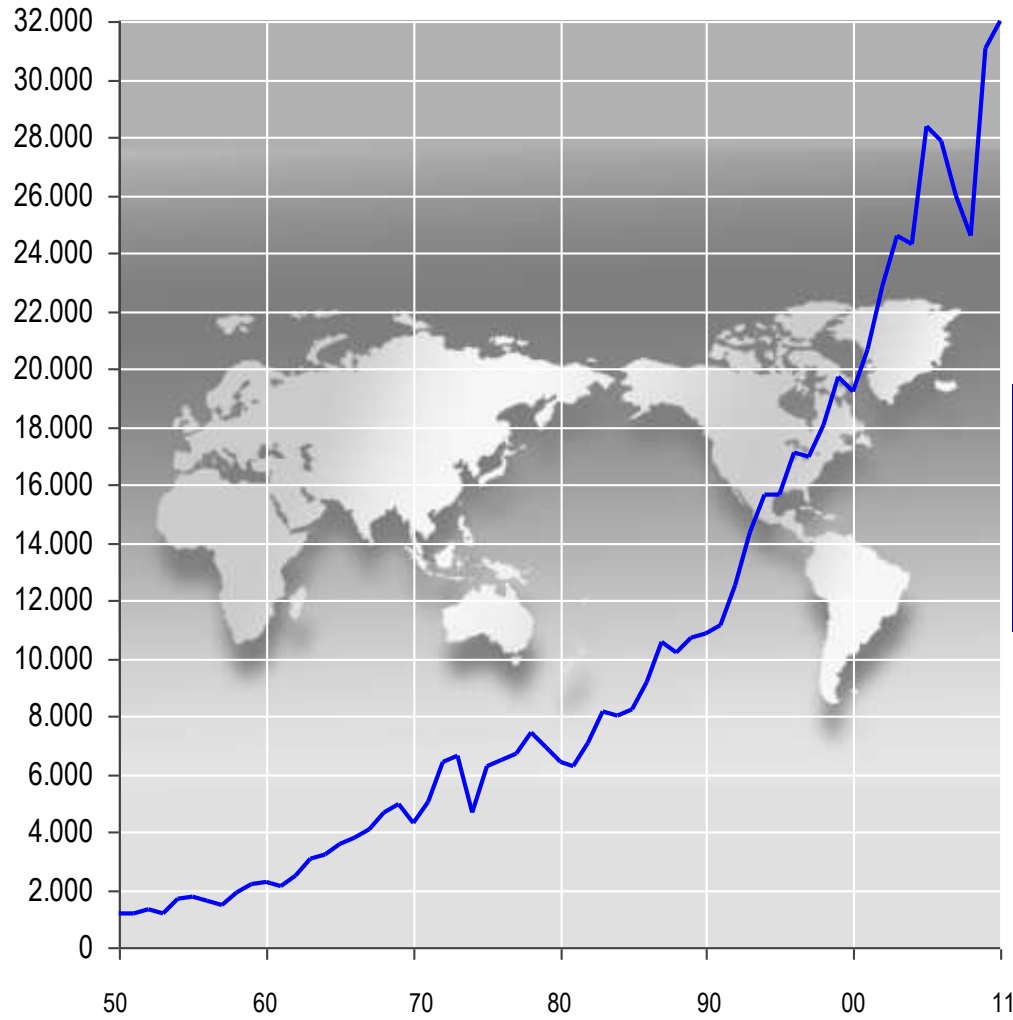






# PRODUCCIÓN MUNDIAL DE ACERO INOXIDABLE

Miles de Tm



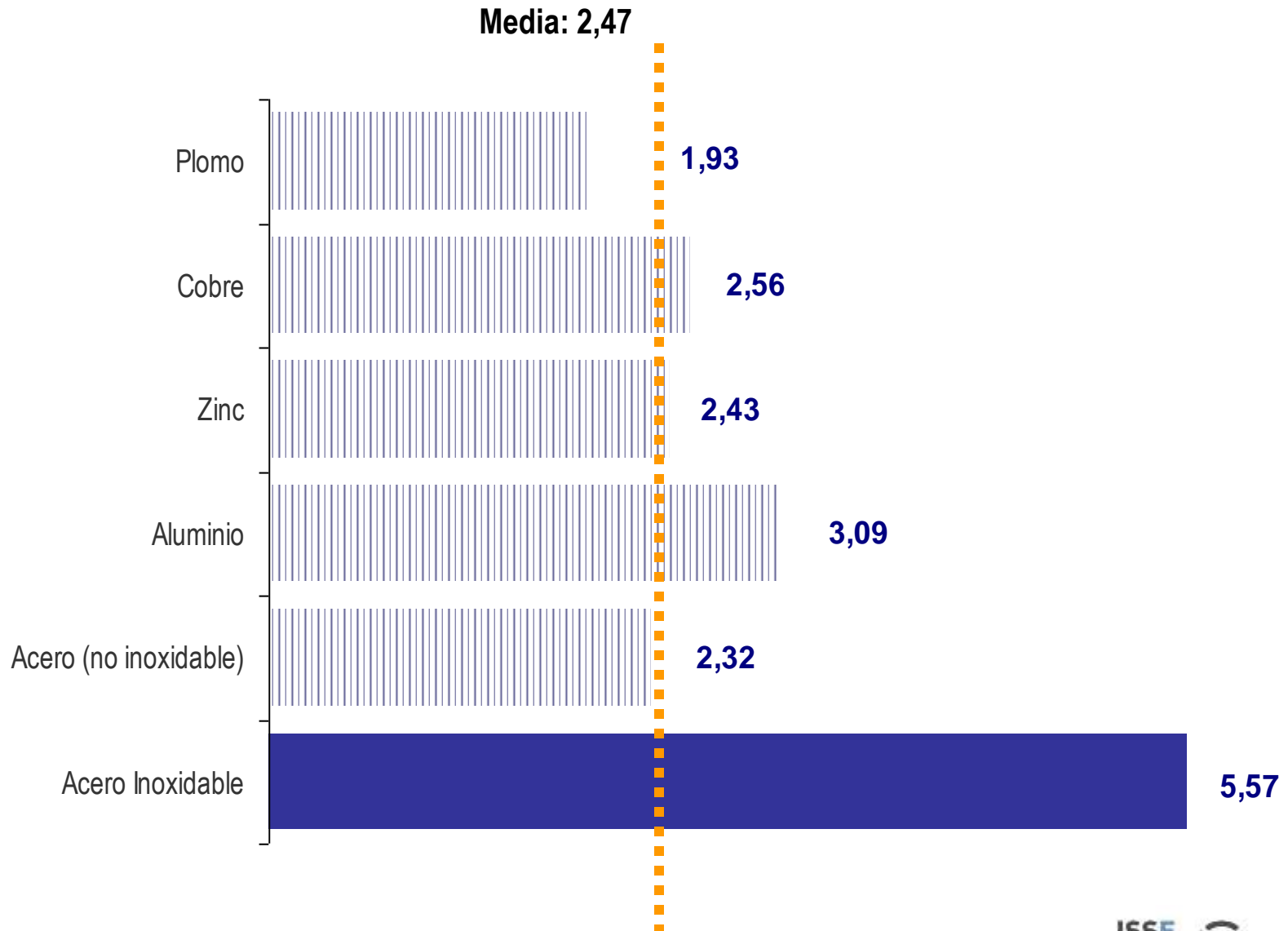
Tasa de crecimiento anual

Años 1950 a 2011: **+5,8%**



# CRECIMIENTO DEL ACERO INOXIDABLE Y MATERIALES ALTERNATIVOS

Tasa anual de crecimiento en % por año [1980 – 2010]

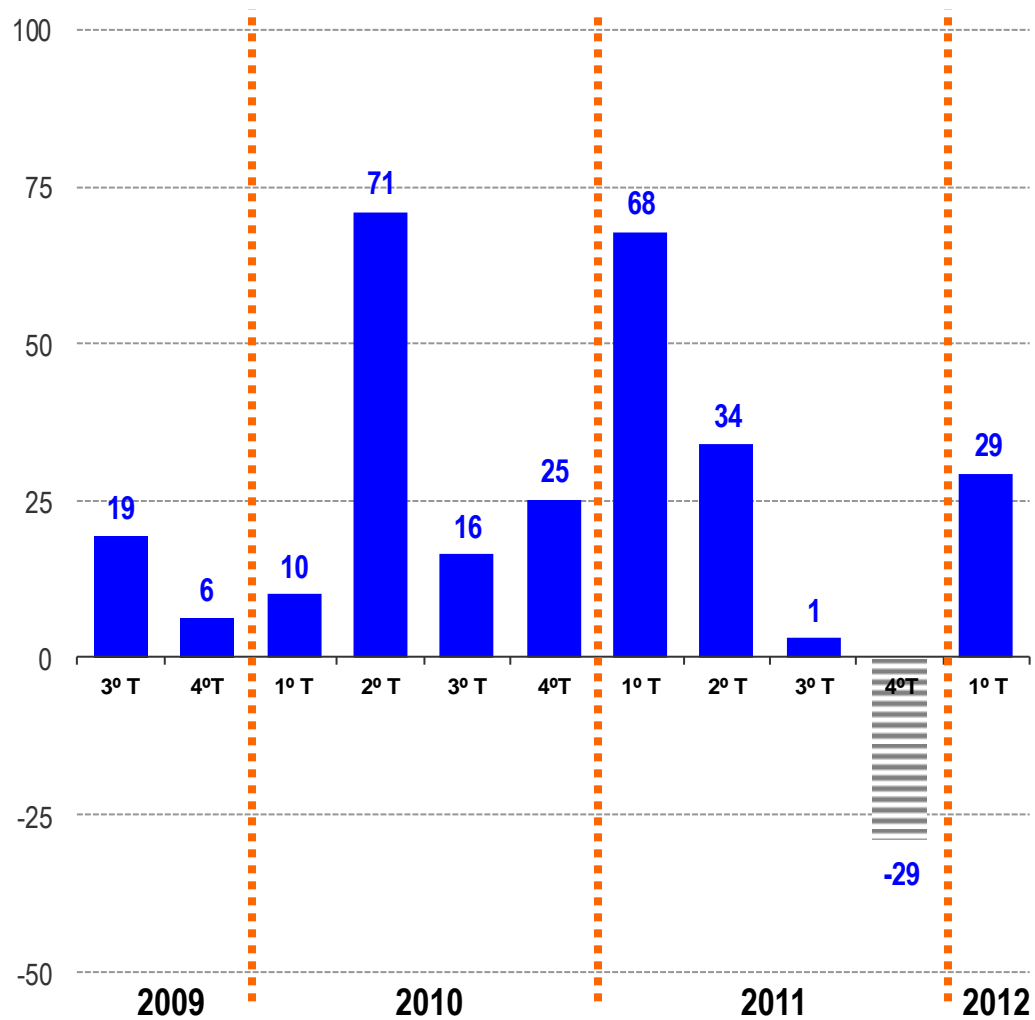


# FACTORÍA DE ACERINOX EUROPA



# RESULTADOS DESPUÉS DE IMPUESTOS Y MINORITARIOS

Millones de euros



# PRECIO OFICIAL DE NÍQUEL EN EL L.M.E. [ 2010 - 2011 ]

*Precios medios contado / tres meses (USD/Tm. Ni)*



# PRECIO DE MATERIAS PRIMAS EN EL L.M.E. [ Año 2011 ]

Datos diarios (USD/Tm, 3 meses)



— Níquel — Cobre — Aluminio — Zinc





# CUENTA DE RESULTADOS TRIMESTRAL DEL GRUPO CONSOLIDADO

Millones €	1º T. 11	2º T. 11	3º T.11	4ºT.11	ENERO - DICIEMBRE		
					2011	2010	Variación
<b>Ventas netas</b>	<b>1.413,35</b>	<b>1.147,13</b>	<b>1.061,29</b>	<b>1.050,48</b>	<b>4.672,24</b>	<b>4.500,47</b>	<b>3,8%</b>
Margen Bruto	388,81	329,84	261,07	240,24	1.219,96	1.236,28	-1,3%
% sobre ventas	27,5%	28,8%	24,6%	22,9%	26,1%	27,5%	
<b>Resultado bruto de explotación / EBITDA</b>	<b>151,21</b>	<b>106,18</b>	<b>58,30</b>	<b>24,82</b>	<b>340,51</b>	<b>381,07</b>	<b>-10,6%</b>
% sobre ventas	10,7%	9,3%	5,5%	2,4%	7,3%	8,5%	
<b>Resultado neto de explotación (EBIT)</b>	<b>114,09</b>	<b>69,81</b>	<b>21,69</b>	<b>-13,17</b>	<b>192,43</b>	<b>232,15</b>	<b>-17,1%</b>
% sobre ventas	8,1%	6,1%	2,0%	-1,3%	4,1%	5,2%	
Resultado antes de Impuestos	102,51	54,13	5,50	-29,51	132,63	192,52	-31,1%
<b>Resultado después de impuestos y minoritarios</b>	<b>67,81</b>	<b>33,99</b>	<b>0,96</b>	<b>-29,03</b>	<b>73,73</b>	<b>122,74</b>	<b>-39,9%</b>
Amortización	37,36	35,93	36,45	37,06	146,79	147,79	-0,7%
Cash-Flow neto	105,16	69,91	37,41	8,03	220,51	270,53	-18,5%

# BENEFICIO DESPUÉS DE IMPUESTOS POR SOCIEDADES

		1T 2011	2T 2011	3T 2011	4T 2011	2011	% sobre 2010
<b>Grupo Acerinox</b>	Miles de euros	67,8	34,0	1,0	-29,0	73,7	-39,9%
Acerinox Europa						-25,9	---
NAS (millones USD)		68,2	61,2	29,4	18,5	177,3	13,2%
Columbus		-0,3	-3,1	-8,2	-11,7	-23,3	-32,5%

# FACTORÍA DE NORTH AMERICAN STAINLESS



# FACTORIA DE COLUMBUS STAINLESS

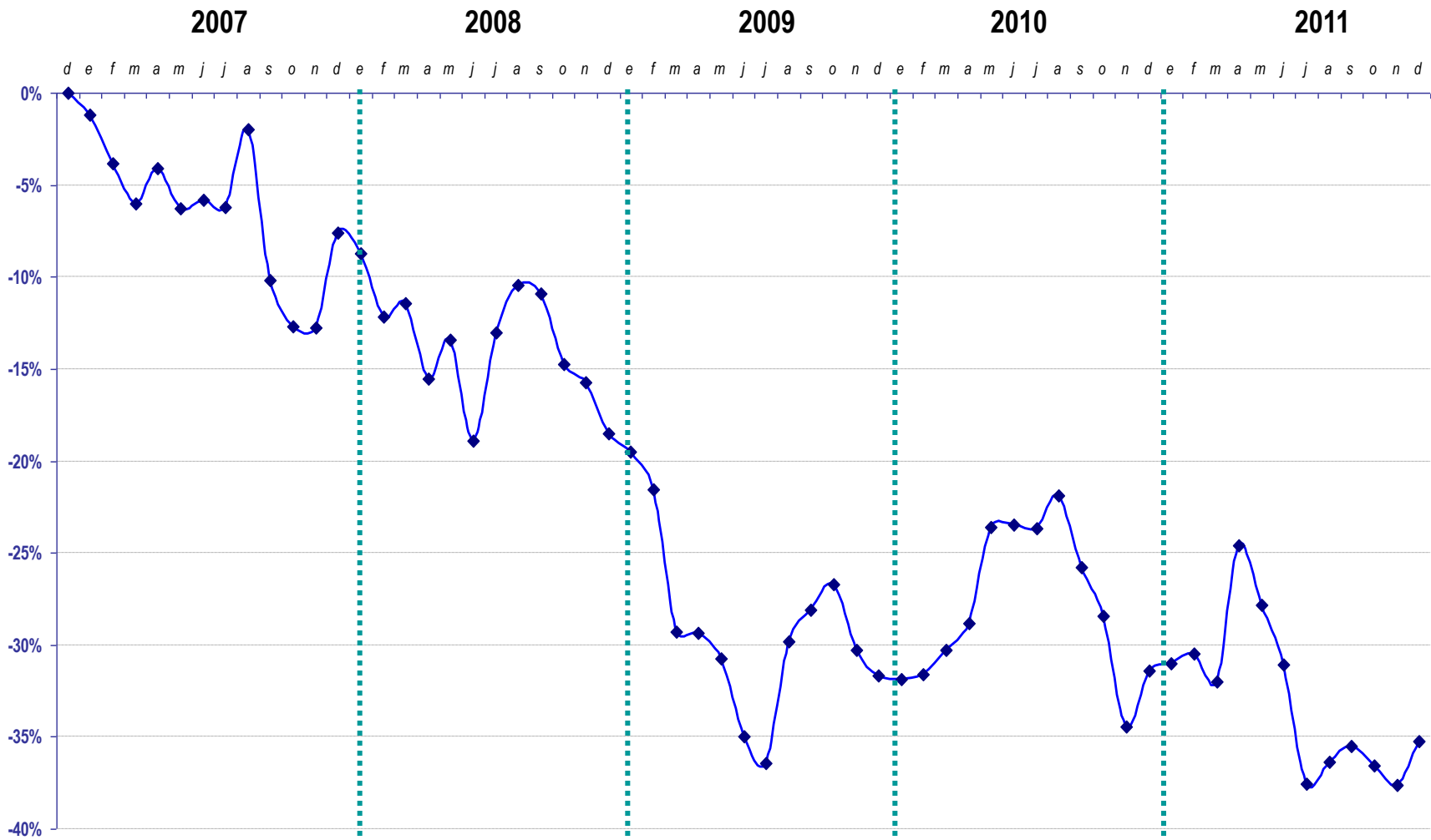




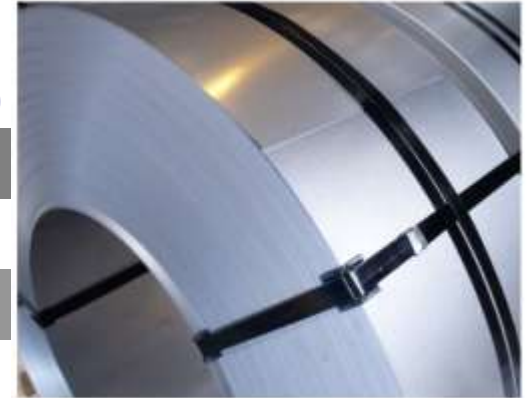




# EVOLUCIÓN DE EXISTENCIAS DE ACERINOX 2007 - 2011

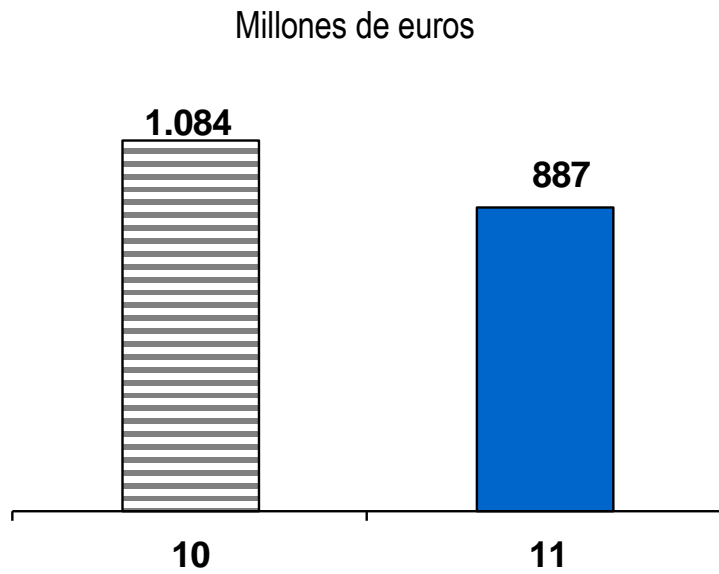


Producto plano [Tm]	Acerinox	NAS	Columbus Bahru	TOTAL	Diferencia sobre 2010
ACERÍA	639.679	937.087	444.036	2.020.801	-1,9%
LAMINACIÓN EN CALIENTE	564.046	779.623	435.564	1.779.234	-0,2%
LAMINACIÓN EN FRIO	433.063	586.623	248.374	1.270.337	+1,6%

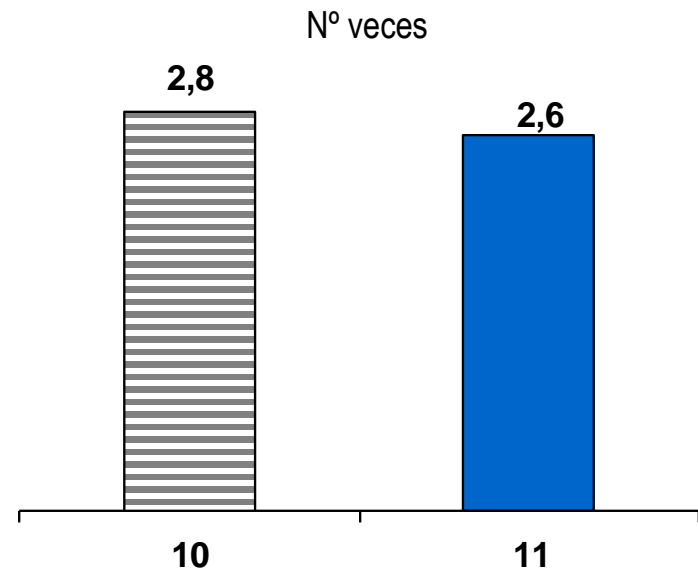


Producto largo [Tm]	Roldan	NAS	TOTAL	Diferencia sobre 2010
LAMINACIÓN EN CALIENTE	64.096	131.017	195.113	-6,9%
ACABADOS	65.460	125.613	191.073	-1,6%

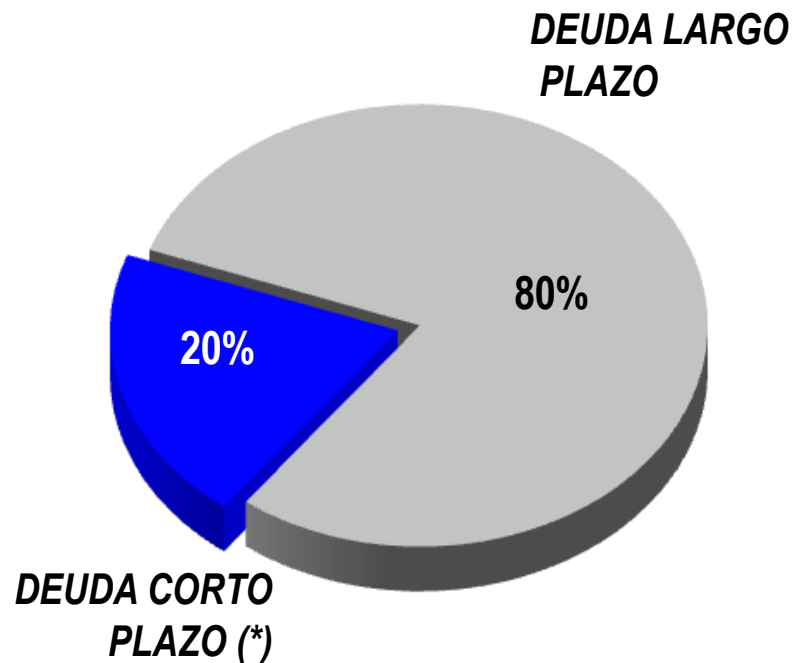
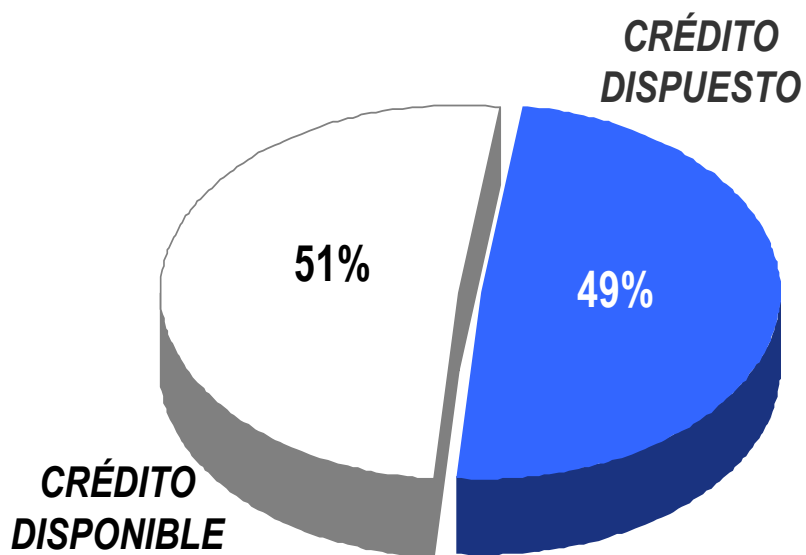




DEUDA FINANCIERA NETA



DEUDA FINANCIERA NETA / EBITDA



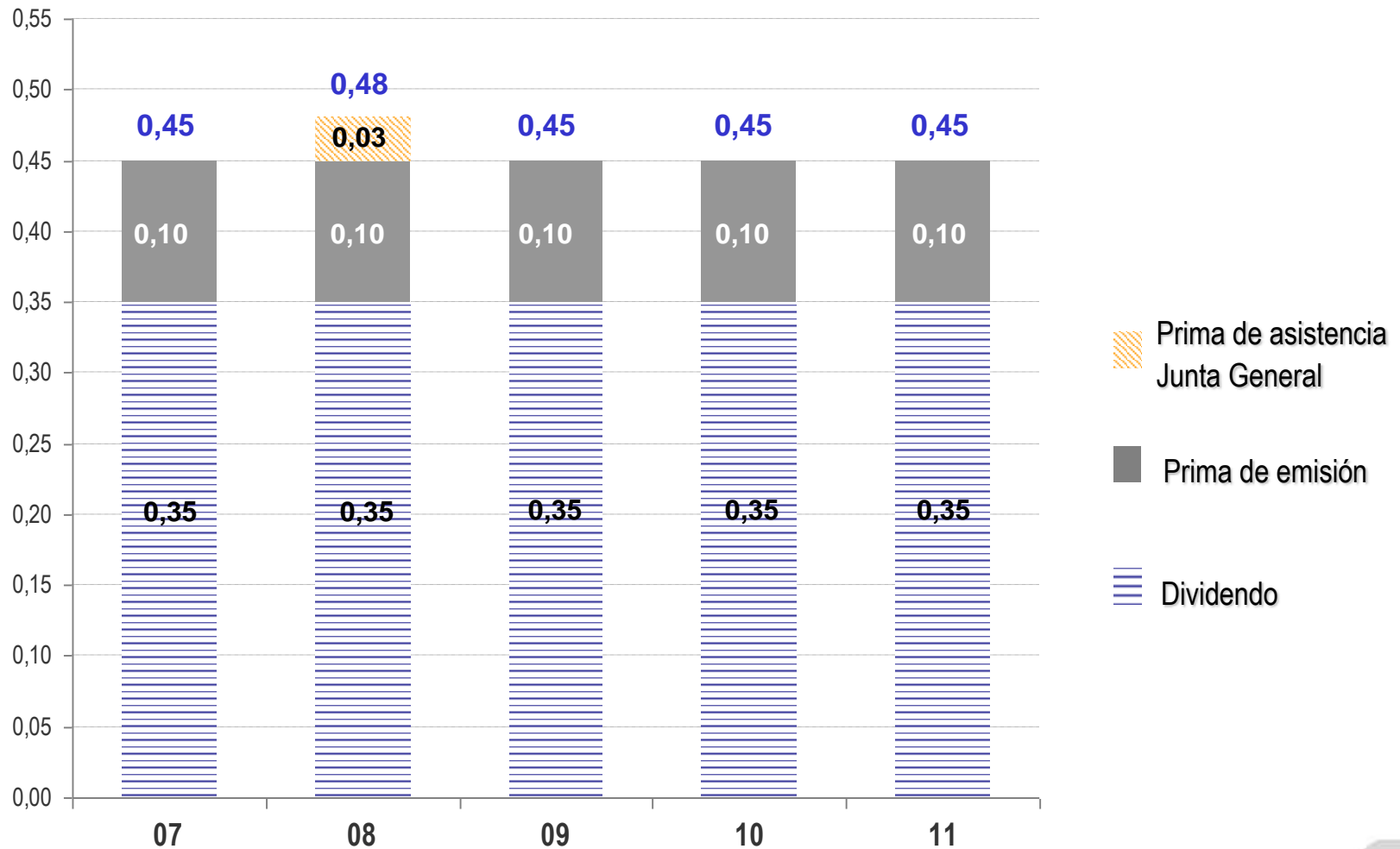
TOTAL LÍNEAS EN VIGOR:

**2.142 mill. €**

(\*) En la deuda a corto plazo se ha descontado la tesorería

# RETRIBUCIONES ANUALES A LOS ACCIONISTAS

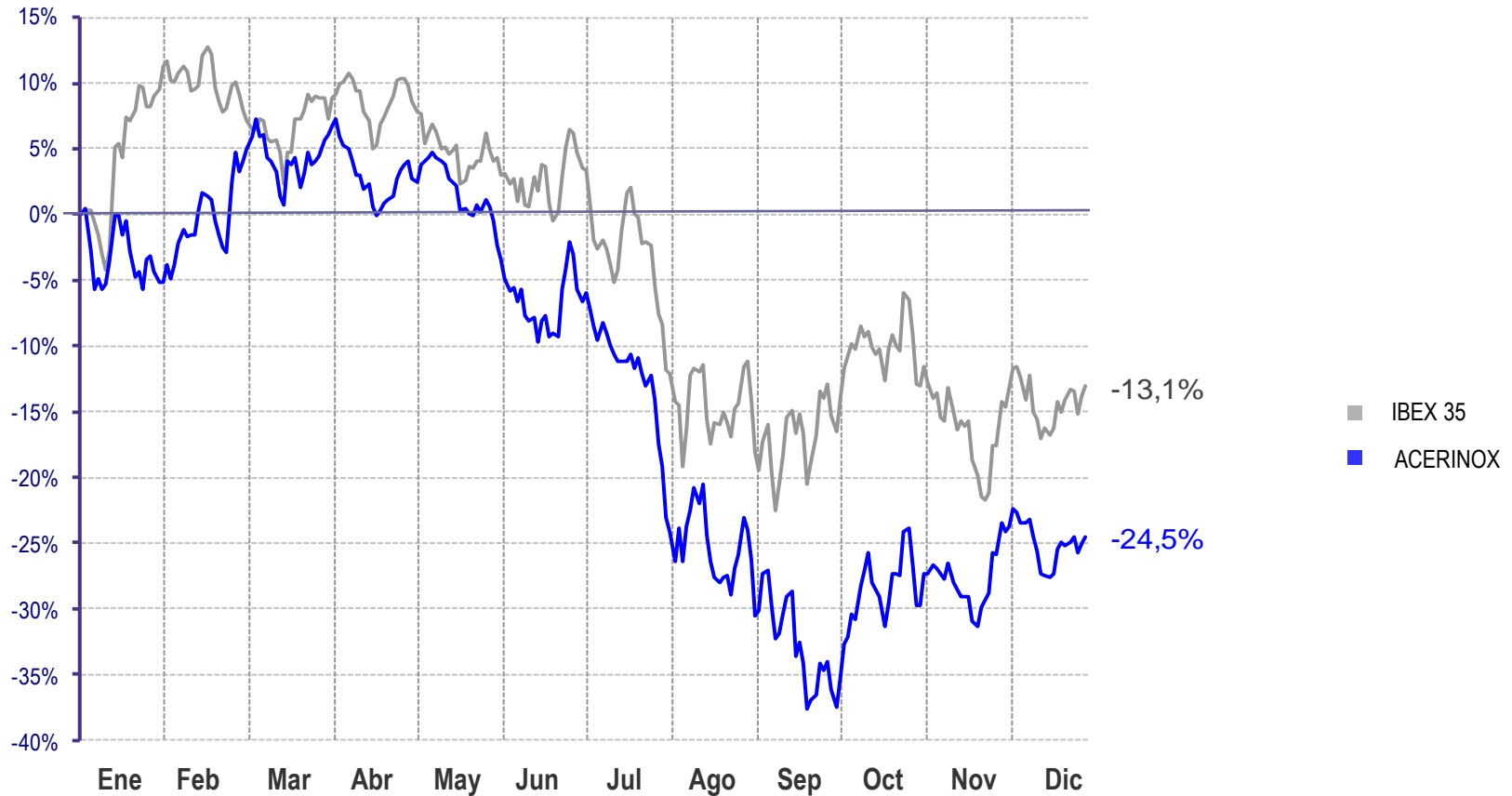
Euros/acción





# EVOLUCIÓN BURSÁTIL DE ACERINOX, S.A. E IBEX 35

Datos porcentuales diarios, año 2011



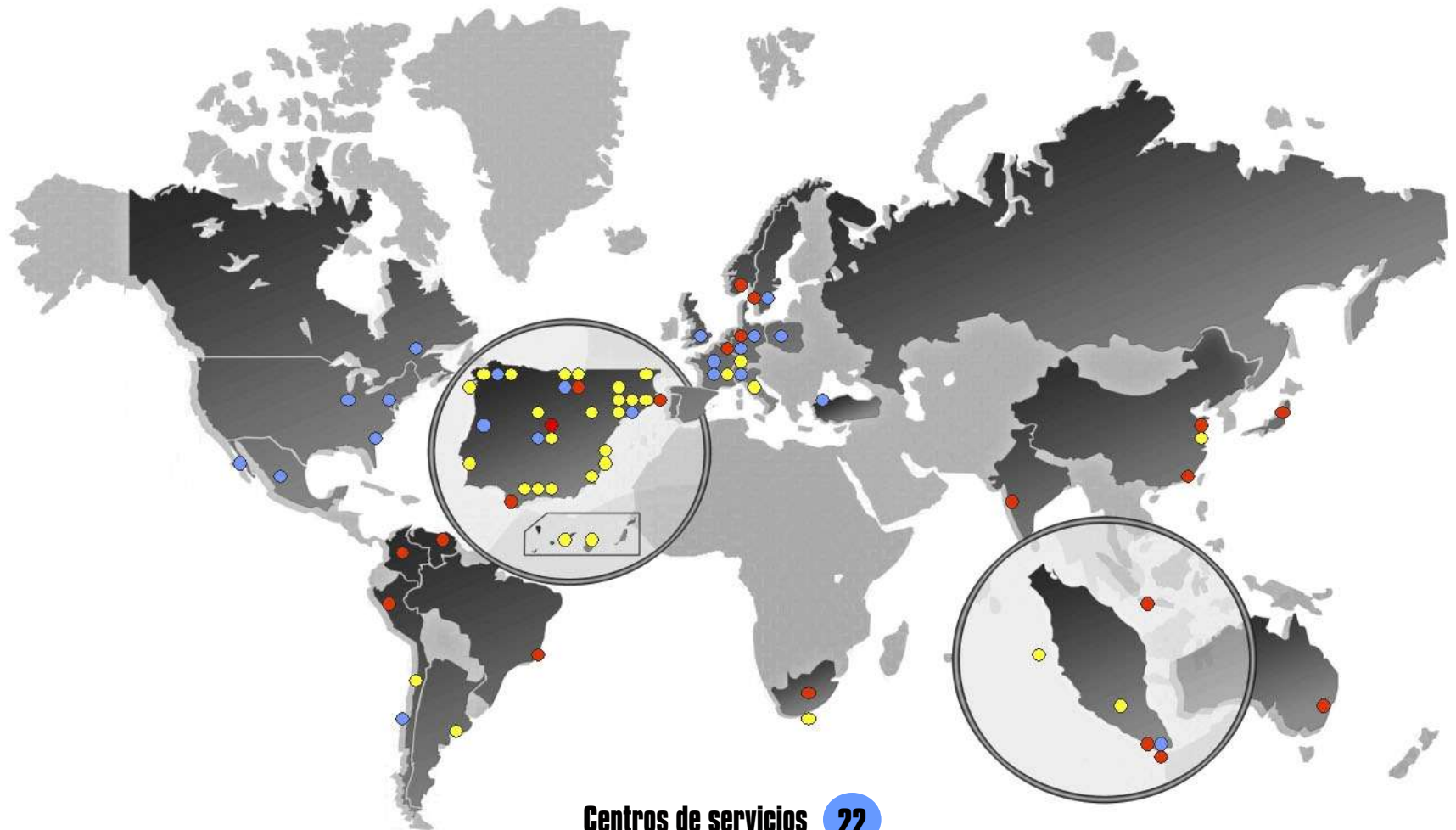
# EVOLUCIÓN BURSÁTIL DE ACERINOX E IBEX 35

Datos porcentuales diarios, año 2012, hasta 31 mayo



## BAHRU STAINLESS: CONSTRUCCIÓN FASE II





- Centros de servicios** 22
- Almacenes** 31
- Oficinas** 21

# PREMIO A LA TRAYECTORIA DE INTERNACIONALIZACION DE LA EMPRESA ESPAÑOLA







**PRIMERA BOBINA PROCESADA EN AP1  
DIC 2011**

# FACTORÍA DE BAHRU STAINLESS





# TÉCNICOS MALAYOS EN LA FÁBRICA DE ACERINOX EUROPA



- ✓ Desarrollo de una nueva fábrica integrada de acero inoxidable en Malasia de 1 millón TM/año en fases sucesivas.
- ✓ Inversión actual para fases 1 y 2:

		Inversión (000.000 US\$)	Producción (TM/año)
<b>Fase I</b>	ZM 1 + AP 1 + Líneas de acabado	370	240.000
<b>Fase II</b>	ZM 2 + AP 2 + Líneas de acabado	310	400.000
		<b>680</b>	



**Plan de Excelencia I**

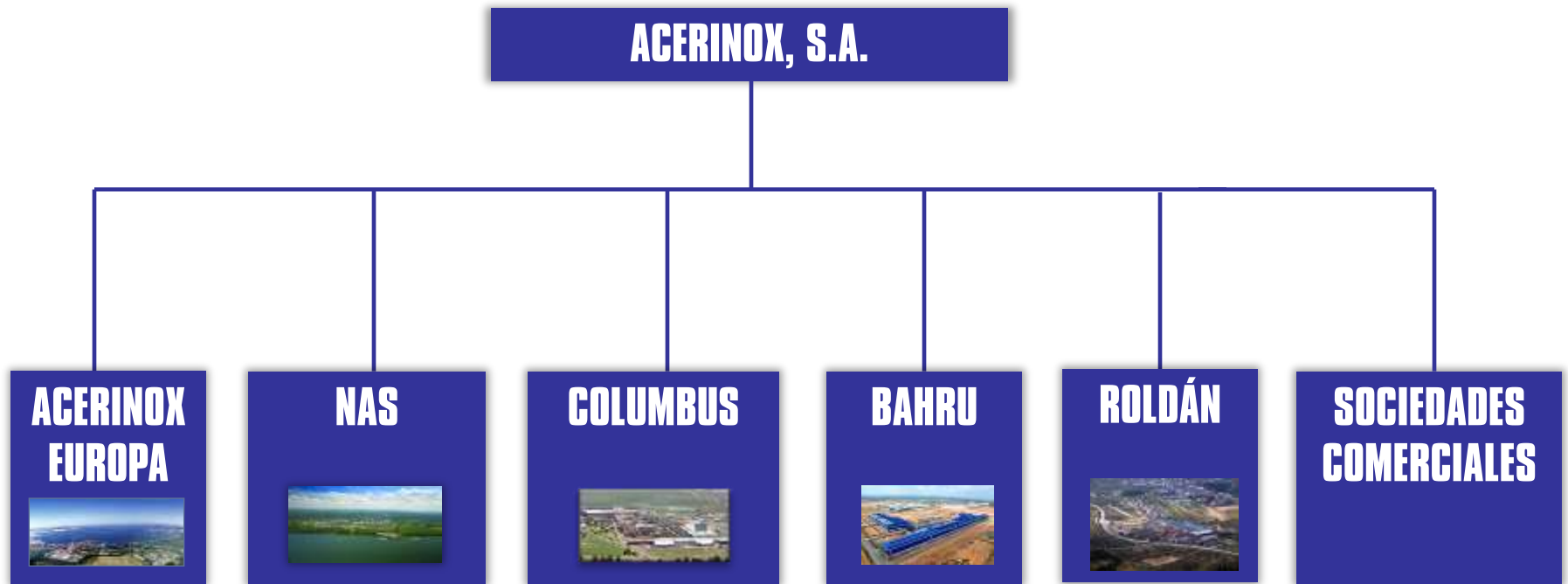
**Plan de Excelencia II**

2009 - 2010	2011 - 2012
<ul style="list-style-type: none"> <li>■ 10 capítulos</li> <li>■ <i>Benchmarking</i> interno</li> <li>■ Objetivos realistas</li> <li>■ Ahorro recurrente: 133 millones €/año</li> <li>■ Resultado: 73% (97 millones €)</li> </ul>	<ul style="list-style-type: none"> <li>■ 15 capítulos</li> <li>■ <i>Benchmarking</i> interno</li> <li>■ Objetivos realistas (incluyendo parte del Plan I)</li> <li>■ Ahorro recurrente: 90 millones €/año</li> <li>■ Alcanzado: 49% (44 millones €)</li> </ul>



## ASISTENCIA TECNICA AL PERSONAL DE BAHRU STAINLESS











# ACERINOX







*Gracias por su atención*

