



# **FONDO DE TITULIZACIÓN HIPOTECARIA BANESTO 4**

**Desirée Pérez Montoro**  
**Analista**  
**Santander de Titulización**  
**Ciudad Grupo Santander**  
**Ed. Encinar 28660 Boadilla del Monte**  
**[desperez@gruposantander.com](mailto:desperez@gruposantander.com)**  
**Tel: +34 91 289 32 78**



DENOMINACION DEL FONDO:

FONDO DE TITULIZACION DE HIPOTECARIA : BANESTO 4

INFORMACION

CORRESPONDIENTE AL:

TRIMESTRE/SEMESTRE 15/12/2008 - 16/03/2009

AÑO:

2009

Personas que asumen la responsabilidad de esta información y cargos que ocupan:	Firma:
Ignacio Ortega Gavara-Director General	

**I. DATOS GENERALES SOBRE EL FONDO**

Fecha de Constitución del Fondo	15 de diciembre de 2003	Agencia de Pagos	Banesto	
Fecha de Desembolso BTH'S	18 de diciembre de 2003	Negociación Mercado	AIAF	
Fecha Final Amortización BTH'S	15 de marzo de 2038	Agencia de Calificación	S&P	
Sociedad Gestora	Santander de Titulización, S.G.F.T., S.A.	Calificación	Inicial	Actual
Originador PH's	Banesto	Emisión principal	AAA	AAA
		Emisión subordinada	A	A

**II. VALORES EMITIDOS POR EL FONDO: BONOS DE TITULIZACION HIPOTECARIA**

SERIES PRELACION CODIGO ISIN	Nº BTA'S	NOMINAL EN CIRCULACIÓN			
			INICIAL	ACTUAL	%Act/In
Serie A Preferente (ISIN=ES0339774004)	14.550	Nominal Unitario	100.000,00 €	37.123,18 €	37,12%
		Nominal Total	1.455.000.000,00 €	540.142.269,00 €	
Serie B Subordinada (ISIN=ES0339774012)	450	Nominal Unitario	100.000,00 €	100.000,00 €	100,00%
		Nominal Total	45.000.000,00 €	45.000.000,00 €	

AMORTIZACION E INTERESES BTH'S			
Actual		Próximo	
Fecha Amortización Período Actual	16 de marzo de 2009	Fecha Próximo Cupón	15 de junio de 2009
Amortización devengada no pagada	0	Tipo de Interés	Serie A - 1,850% Serie B - 2,300%
Amortización Calendario	NO	Importe Bruto Próximo Cupón	Serie A - 173,60 € Serie B - 581,39 €
Intereses Brutos Serie A	1.493,79 €	Importe Neto Próximo Cupón	Serie A - 142,35 €
Intereses Brutos Serie B	344,48 €		Serie B - 476,74 €
Intereses Brutos Serie B	1.005,80 €		

**III. VALORES ADQUIRIDOS POR EL FONDO: PARTICIPACIONES HIPOTECARIAS**  
**(Participación en Préstamos Hipotecarios)**

PRESTAMOS HIPOTECARIOS	A LA EMISIÓN	SITUACIÓN ACTUAL
Número de préstamos	19.736	10.413
Saldo Pendiente de Amortizar PH's	1.500.001.687,69 €	585.142.273,37 €
Importes Unitarios Préstamos Vivos	76.003,33 €	56.193,44 €
Tipo de Interés	3,73%	5,74%

TASAS DE AMORTIZACION ANTICIPADA	SITUACIÓN ACTUAL
Tasa mensual actual anualizada:	7,45%
Tasa últimos 12 meses anualizada:	9,00%
Tasa anualizada desde Constitución del Fondo	12,88%

MOROSIDAD ACTUAL	Hasta 1 mes	De 1 a 6 meses	Mayor de 6 mes.
Deuda Vencida(Principal+Intereses)	220.843,85 €	132.688,54 €	22.269,41 €
Deuda Pendiente de vencimiento			584.978.871,71 €
Deuda Total	220.843,85 €	132.688,54 €	585.001.141,12 €



**FONDO DE TITULIZACIÓN HIPOTECARIA  
BANESTO 4**

**INFORME TRIMESTRAL BONOS DE TITULIZACIÓN  
16 DE MARZO DE 2009**

<b>BONOS TITULIZACION HIPOTECARIA. PRINCIPAL</b>	
Saldo anterior	606.876.913,50 €
Amortizaciones	21.734.644,50 €
Saldo actual	585.142.269,00 €
% sobre saldo inicial	39,01%
Amort. devengada no pagada	0,00 €

<b>BONOS TITULIZACION HIPOTECARIA. INTERESES</b>	
Intereses pagados BTH's Serie A	5.012.184,00 €
Intereses pagados BTH's Serie B	452.610,00 €
Intereses devengados no pagados	0,00 €

<b>DATOS</b>	
Fecha de determinación	9-mar-2009
Fecha de Pago de Cupón Actual	16-mar-2009
Fecha de Pago de Cupón Anterior	15-dic-2008
Número de días (Act/360)	91
3 Meses Euribor(%)	1,650%
Próxima Fecha de Pago	15-jun-2009

<b>VIDA RESIDUAL (ANOS)</b>		
	<b>18-dic-2003</b>	<b>16-mar-2009</b>
Serie A	8,9	3,73
Serie B	16,8	4,31



FONDO DE TITULIZACIÓN HIPOTECARIA  
BANESTO 4

INFORME TRIMESTRAL PARTICIPACIONES HIPOTECARIAS  
16 DE MARZO DE 2009

PARTICIPACIONES HIPOTECARIAS. PRINCIPAL	
Saldo anterior	606.876.935,25 €
Amortizaciones	21.734.661,88 €
Saldo actual	585.142.273,37 €
Número de préstamos	10.413
LTV	49,79%

PARTICIPACIONES HIPOTECARIAS. INTERESES	
Intereses cobrados en trimestre	8.617.735,32 €
Intereses devengados trimestre	8.488.186,73 €

PARTICIPACIONES HIPOTECARIAS EN MOROSIDAD					
PH'S MOROSIDAD	HASTA 30 DÍAS	DE 30 A 60 DÍAS	DE 60 A 90 DÍAS	DE 90 A 180 DÍAS	MÁS DE 180 DÍAS
Principal	100.171,70 €	29.449,90 €	14.639,01 €	10.832,63 €	8.308,42 €
Intereses	120.672,15 €	43.164,65 €	20.922,56 €	13.679,79 €	13.960,99 €
Saldo de los Préstamos	24.832.076,15 €	5.574.051,33 €	3.342.618,09 €	1.954.756,34 €	798.516,54 €
Número de Préstamos	406	91	45	29	9
% sobre saldo PH's	4,24%	0,95%	0,57%	0,33%	0,14%

PRÉSTAMOS FALLIDOS	
Préstamos Fallidos actuales	33.628,44 €

JUDICIALES	
	273.145,26 €

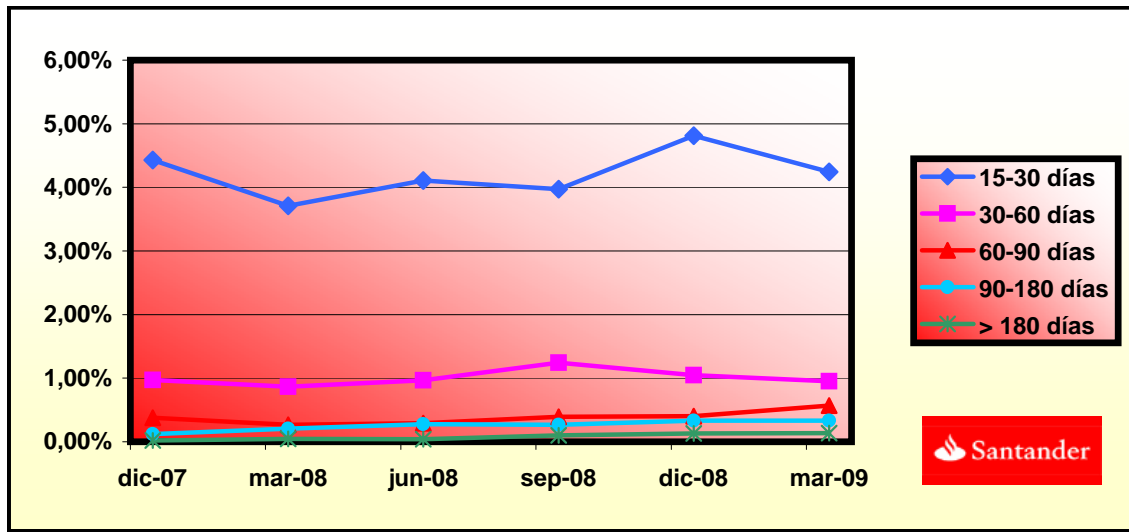
Judiciales: Préstamos sobre los que el cedente va a iniciar acciones judiciales. Esta cantidad está incluida en el cuadro de morosidad superior a 180 días.



FONDO DE TITULIZACIÓN HIPOTECARIA  
BANESTO 4

INFORME HISTÓRICO DE MOROSIDAD  
16 DE MARZO DE 2009

Fecha	dic-07	mar-08	jun-08	sep-08	dic-08	mar-09
15-30 días	4,430%	3,712%	4,106%	3,970%	4,811%	4,244%
30-60 días	0,970%	0,868%	0,965%	1,241%	1,048%	0,953%
60-90 días	0,380%	0,267%	0,291%	0,394%	0,401%	0,571%
90-180 días	0,120%	0,204%	0,277%	0,268%	0,332%	0,334%
> 180 días	0,020%	0,047%	0,042%	0,099%	0,131%	0,136%



**BANESTO 4**

**ESTADO DE ORIGEN Y APLICACIÓN DE FONDOS Y CTA DE TESORERÍA**  
**16 DE MARZO DE 2009**

<b>ORIGEN</b>	<b>30.748.616,28 €</b>
<b>a) PRINCIPAL COBRADO</b>	
Amortización PH's	21.728.108,25 €
<b>b) INTERESES COBRADOS</b>	
Intereses de PH's	8.617.735,32 €
Intereses de Reinversión	312.205,68 €
<b>c) REG. PROCESOS</b>	-56.686,94 €
<b>d) CONTENCIOSOS</b>	147.253,97 €

<b>ESTADO DE LA CUENTA DE TESORERÍA</b>	<b>7.415.279,44 €</b>
<b>a) FONDO RESERVA PRINCIPAL</b>	
1. Saldo anterior	6.068.769,35 €
2. Utilizado en el período	-217.346,62 €
3. Saldo actual	5.851.422,73 €
<b>b) FONDO RESERVA SECUNDARIO</b>	
1. Saldo anterior	1.580.157,70 €
2. Utilizado en el período	-16.301,00 €
3. Saldo actual	1.563.856,71 €
<b>c) COMISIONES RETENIDAS</b>	0,00 €

<b>APLICACIÓN</b>	<b>30.748.616,28 €</b>
1. Gastos corrientes	44.023,71 €
2.1 Pago Swap	-5.012.238,61 €
2.2 Cobro Swap	7.305.640,71 €
3. Intereses de BTH's Serie A	5.012.184,00 €
4.1 Amortizacion BTH's A	21.734.644,50 €
4.2 Amortizacion BTH's B	0,00 €
5.1 Pago Swap	585.099,38 €
5.2 Cobro Swap	-452.611,25 €
6. Intereses de BTH's Serie B	452.610,00 €
7. Int. Préstamo Subord A	97.468,89 €
8. Amort. Préstamo Subord A	233.647,62 €
9. Comisión Fija Banesto	6.000,00 €
10. Comisión Variable Banesto	975.794,96 €
11. Disposición Fondo Reserva Principal y Secundario	-233.647,62 €



**FONDO DE TITULIZACIÓN HIPOTECARIA  
BANESTO 4**

**MEJORA CREDITICIA Y PRÉSTAMO SUBORDINADO  
16 DE MARZO DE 2009**

<b>MEJORA DE CREDITO</b>		
<b>CONCEPTOS</b>	<b>18-dic-2003</b>	<b>16-mar-2009</b>
Emisión Subordinada	3,00%	7,69%
Fondo de Reserva Principal	15.000.000€ (1,00%)	5.851.422,73 (1,00%)
Fondo de Reserva Secundario	2.250.000€ (0,15%)	1.563.856,71€ (0,27%)
Margen adicional	0,65%	0,65%

<b>PRÉSTAMO SUBORDINADO</b>		
<b>CONCEPTOS</b>	<b>18-dic-2003</b>	<b>16-mar-2009</b>
Saldo Vivo	20.386.000,00 €	7.416.971,70 €
Tipo de interés	3,10%	5,09%





**FONDO DE TITULIZACIÓN HIPOTECARIA  
BANESTO 4**

**INFORMACIÓN RELATIVA A LOS TRIGGERS  
16 DE MARZO DE 2009**

**TRIGGERS BONOS**

<b>I. SI 1.a) ES MAYOR QUE 1.b) NO SE AMORTIZA LA SERIE B:</b>	
1.a) MOROSIDAD PH'S SUPERIOR A 90 DÍAS	2.753.272,88 €
1.b) 7% SALDO VIVO PARTICIPACIONES HIPOTECARIAS	40.959.959,14 €

**NO SE HA ALCANZADO EL NIVEL DEL TRIGGER. NO OBSTANTE, B TODAVÍA NO HA EMPEZADO A AMORTIZARSE.**

**TRIGGERS FONDO DE RESERVA PRINCIPAL Y SECUNDARIO**

<b>I. SI 1.a) ES MAYOR QUE 1.b) NO SE AMORTIZA EL FONDO DE RESERVA:</b>	
1.a) MOROSIDAD PH'S SUPERIOR A 90 DÍAS	2.753.272,88 €
1.b) 2,5% SALDO VIVO PARTICIPACIONES HIPOTECARIAS	14.628.556,83 €

**NO SE HA ALCANZADO EL NIVEL DEL TRIGGER, POR TANTO LOS FONDOS DE RESERVA PRINCIPAL Y SECUNDARIO CONTINUARÁN DECRECIENDO.**



**FONDO DE TITULIZACIÓN HIPOTECARIA  
BANESTO 4**

**LTV  
16 DE MARZO DE 2009**

<b>INTERVALO (%)</b>	<b>SALDOS VIVOS (MILES)</b>	<b>% SALDOS VIVOS</b>	<b>Nº DE PRESTAMOS</b>	<b>% Nº PRESTAMOS</b>
0,00 - 9,99	6.513,37	1,11%	652	6,26%
10,00 - 19,99	24.515,05	4,18%	1.075	10,32%
20,00 - 29,99	49.304,60	8,41%	1.237	11,87%
30,00 - 39,99	74.992,70	12,80%	1.420	13,63%
40,00 - 49,99	99.708,33	17,02%	1.536	14,75%
50,00 - 59,99	136.357,12	23,28%	1.937	18,60%
60,00 - 69,99	178.914,70	30,55%	2.349	22,55%
70,00 - 79,99	14.948,21	2,55%	203	1,94%
>80	330,04	0,05%	4	0,03%



DEAL  
 MEZZ. DECLINN  
 MEZZ. STOPS DECLINN  
 VIDA RESIDUAL DESDE

1.500.000.000  
 10%  
 1%  
 8-mar-09

DATE	PRINCIPAL AVAILABLE	SENIOR NOTES	MEZZANIE NOTES	CLASS A PRINCIPAL	AVERAGE LIFE CLASS A	CLASS B PRINCIPAL	AVERAGE LIFE CLASS B
					3,73		4,31
8-ene-04	0	1.455.000.000	45.000.000	0	0	0	0
8-feb-04	0	1.455.000.000	45.000.000	0	0	0	0
8-mar-04	63.255.132	1.455.000.000	45.000.000	63.255.132	-115.503.870.712	0	0
8-abr-04	0	1.391.744.868	45.000.000	0	0	0	0
8-may-04	0	1.391.744.868	45.000.000	0	0	0	0
8-jun-04	60.796.213	1.391.744.868	45.000.000	60.796.213	-105.420.634.201	0	0
8-jul-04	0	1.330.948.655	45.000.000	0	0	0	0
8-ago-04	0	1.330.948.655	45.000.000	0	0	0	0
8-sep-04	58.428.628	1.330.948.655	45.000.000	58.428.628	-95.939.807.605	0	0
8-oct-04	0	1.272.520.026	45.000.000	0	0	0	0
8-nov-04	0	1.272.520.026	45.000.000	0	0	0	0
8-dic-04	56.149.078	1.272.520.026	45.000.000	56.149.078	-87.087.219.583	0	0
8-ene-05	0	1.216.370.949	45.000.000	0	0	0	0
8-feb-05	0	1.216.370.949	45.000.000	0	0	0	0
8-mar-05	53.954.381	1.216.370.949	45.000.000	53.954.381	-78.827.349.925	0	0
8-abr-05	0	1.162.416.568	45.000.000	0	0	0	0
8-may-05	0	1.162.416.568	45.000.000	0	0	0	0
8-jun-05	51.841.468	1.162.416.568	45.000.000	51.841.468	-70.970.969.640	0	0
8-jul-05	0	1.110.575.100	45.000.000	0	0	0	0
8-ago-05	0	1.110.575.100	45.000.000	0	0	0	0
8-sep-05	49.803.977	1.110.575.100	45.000.000	49.803.977	-63.599.678.763	0	0
8-oct-05	0	1.060.771.123	45.000.000	0	0	0	0
8-nov-05	0	1.060.771.123	45.000.000	0	0	0	0
8-dic-05	47.846.062	1.060.771.123	45.000.000	47.846.062	-56.745.429.060	0	0
8-ene-06	0	1.012.925.061	45.000.000	0	0	0	0
8-feb-06	0	1.012.925.061	45.000.000	0	0	0	0
8-mar-06	45.943.558	1.012.925.061	45.000.000	45.943.558	-50.354.139.231	0	0
8-abr-06	0	966.981.504	45.000.000	0	0	0	0
8-may-06	0	966.981.504	45.000.000	0	0	0	0
8-jun-06	44.130.458	966.981.504	45.000.000	44.130.458	-44.306.979.907	0	0
8-jul-06	0	922.851.046	45.000.000	0	0	0	0
8-ago-06	0	922.851.046	45.000.000	0	0	0	0
8-sep-06	42.366.336	922.851.046	45.000.000	42.366.336	-38.638.098.295	0	0
8-oct-06	0	880.484.710	45.000.000	0	0	0	0
8-nov-06	0	880.484.710	45.000.000	0	0	0	0
8-dic-06	40.687.783	880.484.710	45.000.000	40.687.783	-33.404.670.014	0	0
8-ene-07	0	839.796.927	45.000.000	0	0	0	0
8-feb-07	0	839.796.927	45.000.000	0	0	0	0
8-mar-07	39.049.163	839.796.927	45.000.000	39.049.163	-28.544.938.129	0	0
8-abr-07	0	800.747.764	45.000.000	0	0	0	0
8-may-07	0	800.747.764	45.000.000	0	0	0	0
8-jun-07	37.495.782	800.747.764	45.000.000	37.495.782	-23.959.804.739	0	0
8-jul-07	0	763.251.982	45.000.000	0	0	0	0
8-ago-07	0	763.251.982	45.000.000	0	0	0	0
8-sep-07	35.963.315	763.251.982	45.000.000	35.963.315	-19.671.933.443	0	0
8-oct-07	0	727.288.666	45.000.000	0	0	0	0
8-nov-07	0	727.288.666	45.000.000	0	0	0	0
8-dic-07	34.526.994	727.288.666	45.000.000	34.526.994	-15.744.309.250	0	0
8-ene-08	0	692.761.672	45.000.000	0	0	0	0
8-feb-08	0	692.761.672	45.000.000	0	0	0	0
8-mar-08	33.102.254	692.761.672	45.000.000	33.102.254	-12.082.322.785	0	0
8-abr-08	0	659.659.418	45.000.000	0	0	0	0
8-may-08	0	659.659.418	45.000.000	0	0	0	0
8-jun-08	31.774.877	659.659.418	45.000.000	31.774.877	-8.674.541.441	0	0
8-jul-08	0	627.884.541	45.000.000	0	0	0	0
8-ago-08	0	627.884.541	45.000.000	0	0	0	0
8-sep-08	30.468.476	627.884.541	45.000.000	30.468.476	-5.514.794.072	0	0
8-oct-08	0	597.416.066	45.000.000	0	0	0	0
8-nov-08	0	597.416.066	45.000.000	0	0	0	0
8-dic-08	29.241.400	597.416.066	45.000.000	29.241.400	-2.631.725.964	0	0
8-ene-09	0	568.174.666	45.000.000	0	0	0	0
8-feb-09	0	568.174.666	45.000.000	0	0	0	0
8-mar-09	28.032.393	568.174.666	45.000.000	28.032.393	0	0	0
8-abr-09	0	540.142.273	45.000.000	0	0	0	0
8-may-09	0	540.142.273	45.000.000	0	0	0	0
8-jun-09	26.898.345	540.142.273	45.000.000	26.898.345	2.474.647.730	0	0

DEAL  
 MEZZ. DECLINN  
 MEZZ. STOPS DECLINN  
 VIDA RESIDUAL DESDE

1.500.000.000  
 10%  
 1%  
 8-mar-09

DATE	PRINCIPAL AVAILABLE	SENIOR NOTES	MEZZANIE NOTES	CLASS A PRINCIPAL	AVERAGE LIFE CLASS A	CLASS B PRINCIPAL	AVERAGE LIFE CLASS B
8-jul-09	1	0	513.243.928	45.000.000	0	0	0
8-ago-09	1	0	513.243.928	45.000.000	0	0	0
8-sep-09	1	25.770.718	513.243.928	45.000.000	25.770.718	4.741.812.170	0
8-oct-09	1	0	487.473.210	45.000.000	0	0	0
8-nov-09	1	0	487.473.210	45.000.000	0	0	0
8-dic-09	1	24.723.472	487.473.210	45.000.000	24.723.472	6.798.954.841	0
8-ene-10	1	0	462.749.738	45.000.000	0	0	0
8-feb-10	1	0	462.749.738	45.000.000	0	0	0
8-mar-10	1	23.685.521	462.749.738	45.000.000	22.691.359	8.282.345.997	994.162
8-abr-10	1	0	440.058.379	44.005.838	0	0	0
8-may-10	1	0	440.058.379	44.005.838	0	0	0
8-jun-10	1	22.718.433	440.058.379	44.005.838	20.653.121	9.438.476.080	2.065.312
8-jul-10	1	0	419.405.259	41.940.526	0	0	0
8-ago-10	1	0	419.405.259	41.940.526	0	0	0
8-sep-10	1	21.742.543	419.405.259	41.940.526	19.765.949	10.851.505.766	1.976.595
8-oct-10	1	0	399.639.310	39.963.931	0	0	0
8-nov-10	1	0	399.639.310	39.963.931	0	0	0
8-dic-10	1	20.850.701	399.639.310	39.963.931	18.955.183	12.131.317.176	1.895.518
8-ene-11	1	0	380.684.127	38.068.413	0	0	0
8-feb-11	1	0	380.684.127	38.068.413	0	0	0
8-mar-11	1	19.942.008	380.684.127	38.068.413	18.129.099	13.234.242.003	1.812.910
8-abr-11	1	0	362.555.028	36.255.503	0	0	0
8-may-11	1	0	362.555.028	36.255.503	0	0	0
8-jun-11	1	19.120.248	362.555.028	36.255.503	17.382.044	14.288.039.788	1.738.204
8-jul-11	1	0	345.172.985	34.517.298	0	0	0
8-ago-11	1	0	345.172.985	34.517.298	0	0	0
8-sep-11	1	18.249.680	345.172.985	34.517.298	16.590.619	15.163.825.405	1.659.062
8-oct-11	1	0	328.582.366	32.858.237	0	0	0
8-nov-11	1	0	328.582.366	32.858.237	0	0	0
8-dic-11	1	17.494.625	328.582.366	32.858.237	15.904.204	15.983.725.331	1.590.420
8-ene-12	1	0	312.678.162	31.267.816	0	0	0
8-feb-12	1	0	312.678.162	31.267.816	0	0	0
8-mar-12	1	16.662.730	312.678.162	31.267.816	15.147.937	16.602.138.408	1.514.794
8-abr-12	1	0	297.530.225	29.753.023	0	0	0
8-may-12	1	0	297.530.225	29.753.023	0	0	0
8-jun-12	1	15.970.987	297.530.225	29.753.023	14.519.079	17.248.666.227	1.451.908
8-jul-12	1	0	283.011.146	28.301.115	0	0	0
8-ago-12	1	0	283.011.146	28.301.115	0	0	0
8-sep-12	1	15.210.941	283.011.146	28.301.115	13.828.128	17.700.004.123	1.382.813
8-oct-12	1	0	269.183.018	26.918.302	0	0	0
8-nov-12	1	0	269.183.018	26.918.302	0	0	0
8-dic-12	1	14.577.176	269.183.018	26.918.302	13.251.978	18.168.461.495	1.325.198
8-ene-13	1	0	255.931.040	25.593.104	0	0	0
8-feb-13	1	0	255.931.040	25.593.104	0	0	0
8-mar-13	1	13.881.288	255.931.040	25.593.104	12.619.353	18.436.874.652	1.261.935
8-abr-13	1	0	243.311.687	24.331.169	0	0	0
8-may-13	1	0	243.311.687	24.331.169	0	0	0
8-jun-13	1	13.300.709	243.311.687	24.331.169	12.091.553	18.778.182.412	1.209.155
8-jul-13	1	0	231.220.134	23.122.013	0	0	0
8-ago-13	1	0	231.220.134	23.122.013	0	0	0
8-sep-13	1	12.684.470	231.220.134	23.122.013	11.531.336	18.969.048.152	1.153.134
8-oct-13	1	0	219.688.797	21.968.880	0	0	0
8-nov-13	1	0	219.688.797	21.968.880	0	0	0
8-dic-13	1	12.151.445	219.688.797	21.968.880	11.046.768	19.177.189.681	1.104.677
8-ene-14	1	0	208.642.029	20.864.203	0	0	0
8-feb-14	1	0	208.642.029	20.864.203	0	0	0
8-mar-14	1	11.596.200	208.642.029	20.864.203	10.542.000	19.249.692.599	1.054.200
8-abr-14	1	0	198.100.029	19.810.003	0	0	0
8-may-14	1	0	198.100.029	19.810.003	0	0	0
8-jun-14	1	11.106.315	198.100.029	19.810.003	6.296.312	12.076.325.834	4.810.003
8-jul-14	1	0	191.803.717	15.000.000	0	0	0
8-ago-14	1	0	191.803.717	15.000.000	0	0	0
8-sep-14	1	10.602.868	191.803.717	15.000.000	10.602.868	21.311.764.083	0
8-oct-14	1	0	181.200.849	15.000.000	0	0	0
8-nov-14	1	0	181.200.849	15.000.000	0	0	0
8-dic-14	1	10.152.329	181.200.849	15.000.000	10.152.329	21.330.043.475	0
8-ene-15	1	0	171.048.520	15.000.000	0	0	0
8-feb-15	1	0	171.048.520	15.000.000	0	0	0
8-mar-15	1	9.680.870	171.048.520	15.000.000	9.680.870	21.210.786.704	0
8-abr-15	1	0	161.367.650	15.000.000	0	0	0
8-may-15	1	0	161.367.650	15.000.000	0	0	0
8-jun-15	1	9.267.126	161.367.650	15.000.000	9.267.126	21.156.847.994	0
8-jul-15	1	0	152.100.524	15.000.000	0	0	0
8-ago-15	1	0	152.100.524	15.000.000	0	0	0
8-sep-15	1	167.100.524	152.100.524	15.000.000	152.100.524	361.238.745.470	15.000.000