

CORPORACION MAPFRE

Resultados a Marzo de 2001

Perfil de MAPFRE SEGUROS GENERALES

**Presentación en el Instituto Español de Analistas Financieros
Madrid, 17 Mayo 2001**

Indice

Sección I

Resumen de datos del primer trimestre 2001

Sección II

Perfil de Mapfre Seguros Generales

DATOS NO AUDITADOS



Ponentes

- D. Domingo Sugranyes Bickel
Vicepresidente Ejecutivo de Corporación Mapfre, S.A.
- D. Rafael Galarraga Solores
Presidente Ejecutivo de Mapfre Seguros Generales, S.A.
- D. Rafael de Lecea
Director de las Areas de Cartera y de Comunicación de Mapfre Seguros Generales, S.A.
- D. Luigi Lubelli
Director Financiero de Corporación Mapfre, S.A.



Sección I

Resumen de datos del primer trimestre 2001

Cifras principales consolidadas

	1T '99	1T '00	1T '01	% 01/00
Primas No Vida	89.884	108.569	155.145	42,9%
Primas Vida	28.202	28.247	101.148	258,1%
Beneficio neto	3.018	3.891	4.298	10,5%
Fondos administrados	1.319.755	1.498.886	2.221.565	48,2%
Empleados	11.752	10.150	10.964	8,0%
Ratio de siniestralidad	75,4	74,1	73,2	
Ratio de gastos	24,4	25,3	20,1	
Ratio combinado	99,9	99,4	93,4	

Millones de pesetas



Hechos significativos desde el 31.12.2000

- Se ha completado la compra de Finisterre por Pta 24.400 millones
- Se han adquirido acciones de Seguros Tepeyac equivalentes al 6.2% del capital por 3,3 millones de euros, por lo que la participación se elevará al 55.2%
- Se ha aprobado en Junta General la redenominación del capital en euros y un 'split' de 3 acciones de € 0,5 de nominal por cada acción actual
- Está en curso la emisión de obligaciones simples por 275 millones de euros (pendiente la aprobación del folleto por parte de la CNMV)



Mapfre Caja Madrid Holding: Mapfre Vida

- Fondos administrados: +18,5%
- Incrementos netos 1T '01:
 - F.de Inversión: + Pta 3.124 M
 - F.de Pensiones: + Pta 3.453 M
- Evolución positiva de las primas únicas (+25,4%) y periódicas (+2,0%) en el canal asegurador
- Los productos unit-linked se resienten de la mala coyuntura bursátil
- Siguen incrementándose las primas por exteriorización de compromisos de pensiones

	1T '99	1T '00	1T '01	% 01/00
Provisiones técnicas	644.487	850.654	1.074.595	26,3%
- Mapfre Vida	455.133	515.536	682.181	32,3%
- Caja Madrid Vida	189.354	335.118	392.414	17,1%
Fondos de Inversión	308.541	346.058	339.611	-1,9%
Carteras individuales	17.551	18.724	24.247	29,5%
Fondos de Pensiones	53.902	63.364	76.850	21,3%
Fondos administrados	1.024.481	1.278.800	1.515.303	18,5%
Partícipes F. Inversión	93.006	99.594	110.103	10,6%
Partícipes F. Pensiones	40.057	51.899	62.260	20,0%
Primas				
Periódicas y únicas	67.979	70.126	61.133	-12,8%
- Mapfre Vida	19.663	23.286	26.919	15,6%
- Caja Madrid Vida	48.316	46.840	34.214	-27,0%
Unit-Linked	3.190	46.522	10.220	-78,0%
- Mapfre Vida	3.190	3.233	1.996	-38,3%
- Caja Madrid Vida	0	43.289	8.224	-81,0%
Exteriorización	0	0	27.349	
- Mapfre Vida	0	0	18.907	
- Caja Madrid Vida	0	0	8.442	
No Vida	8.522	10.086	11.955	18,5%
- Salud	8.322	9.872	11.653	18,0%
- Accidentes	200	214	302	41,1%
Primas Totales	79.691	126.734	110.657	-12,7%
Beneficio AIM	3.048	3.576	4.339	21,3%

Millones de pesetas

Mapfre Caja Madrid Holding:

Posición de Caja Madrid Vida en unit-linked

- Caja Madrid Vida es la única entre las 10 mayores aseguradoras en conseguir un incremento en volúmenes acumulados, y, por consiguiente, la que más incrementa su cuota de mercado

	Volumen Acumulado			Cuota de Mercado		
	31/03/01	31/12/00	Var %	31/03/01	31/12/00	Variación
BBVA Seguros	1.739	1.946	-10,7%	15,5%	16,4%	-0,9%
Seguros Génesis	1.412	1.555	-9,2%	12,6%	13,1%	-0,5%
Vida Caixa	1.021	1.275	-20,0%	9,1%	10,7%	-1,6%
BCH Vida	984	1.037	-5,1%	8,8%	8,7%	0,0%
Barclays Vida	718	782	-8,1%	6,4%	6,6%	-0,2%
DB Vida	694	747	-7,1%	6,2%	6,3%	-0,1%
Banesto Seguros	596	632	-5,8%	5,3%	5,3%	0,0%
Caja Madrid Vida	440	413	6,5%	3,9%	3,5%	0,4%
Bankinter Seguros	421	442	-4,8%	3,7%	3,7%	0,0%
Ibercaja Vida	382	390	-2,0%	3,4%	3,3%	0,1%

Datos en millones de euros

Fuente: Expansión 9 Abril 2001

Mapfre Caja Madrid Holding: Mapfre Seguros Generales

- Evolución positiva de las primas
- Mayor siniestralidad no-Auto motivada por las lluvias torrenciales en varias zonas de España

	1T '99	1T '00	1T '01	% 01/00
Primas emitidas	23.098	26.612	33.476	25,8%
Beneficio A.I.M.	1.333	1.822	1.883	3,3%
Ratio de siniestralidad	77,4	71,0	70,7	
Ratio de gastos	16,1	19,5	20,0	
Ratio combinado	93,5	90,4	90,7	

Millones de pesetas



Mapfre Caja Madrid Holding: Mapfre Caución y Crédito

- Se confirma la tendencia positiva en el volumen de primas, que refleja incrementos en el número de pólizas y en las tasas
- La siniestralidad sigue siendo baja, aunque se empieza a observar un incremento en la frecuencia de las incidencias
- Siniestralidad elevada en la agencia de Portugal

	1T '99	1T '00	1T '01	% 01/00
Primas emitidas	2.626	3.237	3.997	23,5%
Beneficio A.I.M.	207	264	249	-5,7%
Nº de pólizas - Crédito	2.440	2.942	3.566	21,2%
Capitales asegurados				
Caución	188.734	201.687	230.040	14,1%
Crédito	2.200.000	2.583.000	2.957.000	14,5%
Nº avisos insolvencia	791	1.072	1.606	49,8%
Responsabilidad inicial	993	1.310	1.901	45,1%
Recuperaciones	528	629	888	41,2%

Millones de pesetas (excepto número de pólizas y número de avisos de insolvencia)

Mapfre Caja Madrid Holding: Mapfre Caja Salud

- Las primas y los asegurados crecen de forma significativa:
 - El éxito de Mapfre Caja Salud en enero, mes en el que resultó la primera compañía de España por captación neta de funcionarios
 - Inicio de la distribución de los productos de Caja Salud por la red Mapfre

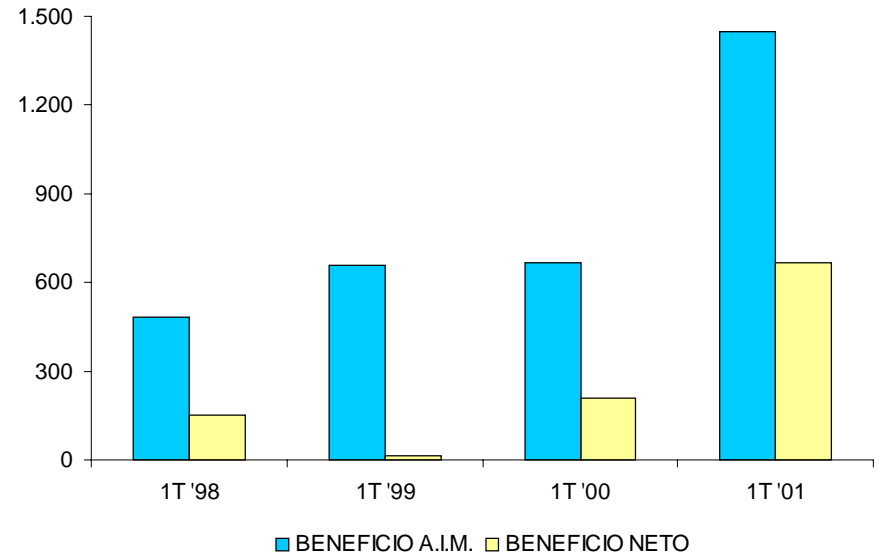
Datos proforma	1T '00	1T '01	% 01/00
Primas emitidas	26.209	33.637	28,3%
- Caja Salud	16.378	22.020	34,4%
- Mapfre Vida	9.831	11.617	18,2%
Asegurados	421.695	508.866	20,7%
- Caja Salud	265.803	338.126	27,2%
- Mapfre Vida	155.892	170.740	9,5%
Beneficio A.I.M.	598	880	47,2%
- Caja Salud	232	283	22,0%
- Mapfre Vida	366	597	63,1%

Millones de pesetas

Mapfre América

- La mejora de los resultados de Mapfre América frente a 1T '00 refleja:
 - Mayor volumen de primas, debido a un mayor volumen de ventas y tasas más altas
 - Clara mejora en la siniestralidad
 - Beneficios por liberación de provisiones en inversiones (recorte de los tipos en dólares)
- Escaso impacto de la tasa de cambio en el incremento del volumen de primas:
 - +17,9% en moneda local
 - +18,2% en pesetas

	1T '99	1T '00	1T '01	% 01/00
Primas No Vida	36.802	49.136	57.875	17,8%
Beneficio A.I.M.	659	665	1.450	118,0%
Ratio de siniestralidad	74,6	72,6	70,9	
Ratio de gastos	32,8	34,5	31,0	
Ratio combinado	107,3	107,1	101,9	



Millones de pesetas

Mapfre América: Primas y beneficios por países

COMPAÑIA	PRIMAS				RESULTADOS A.I.M.		
	1T '99	1T '00	1T '01	1T '01/1T '00 %	1T '99	1T '00	1T '01
MAPFRE ARGENTINA	6.781	7.082	8.387	18,4%	-46	99	208
VERA CRUZ (BRASIL)	5.354	10.561	12.881	22,0%	16	-307	197
MAPFRE CHILE SEGUROS	1.986	1.864	2.056	10,3%	170	-47	43
MAPFRE COLOMBIA	2.813	1.726	1.593	-7,7%	-327	-255	-126
SEGUROS TEPEYAC (MÉXICO)	8.244	10.837	12.223	12,8%	554	439	448
MAPFRE PARAGUAY	574	676	316	-53,3%	4	0	7
MAPFRE PERU	781	503	965	91,8%	-11	-100	-110
GRUPO PRAICO (PUERTO RICO)	7.487	8.015	9.050	12,9%	270	283	389
LA CENTRO AMERICANA (EL SALVADOR)	--	1.160	1.380	19,0%	--	191	37
MAPFRE URUGUAY	445	527	500	-5,1%	36	-6	49
LA SEGURIDAD (VENEZUELA)	6.322	6.431	10.154	57,9%	126	301	723

Millones de pesetas



Mapfre América: Ratios principales por países

	GASTOS TOTALES ⁽¹⁾		SINIESTRALIDAD BRUTA ⁽²⁾		RATIO COMBINADO ⁽³⁾	
	1T '00	1T '01	1T '00	1T '01	1T '00	1T '01
MAPFRE ARGENTINA	32,9	28,8	61,1	68,6	105,6	104,3
VERA CRUZ (Brasil)	34,2	32,5	71,0	66,5	109,6	101,2
MAPFRE S.G. COLOMBIA	54,5	38,4	84,1	53,2	162,1	110,4
MAPFRE CHILE SEGUROS	33,4	30,9	66,5	63,8	113,8	98,6
SEGUROS TEPEYAC	25,7	28,7	60,1	66,6	98,1	98,2
MAPFRE PARAGUAY	27,5	30,2	112,8	64,0	118,0	117,9
MAPFRE PERU	38,5	33,0	74,7	75,4	133,2	119,9
GRUPO PRAICO	---	26,1	---	61,3	---	112,0
PRAICO	22,9	---	59,6	---	104,5	---
PACO	20,4	---	67,2	---	106,3	---
AMSTAR	35,4	---	78,2	---	114,3	---
MAPFRE URUGUAY	32,1	33,7	51,8	36,9	100,5	104,4
LA SEGURIDAD	34,8	27,0	82,9	90,8	108,2	100,9
LA CENTRO AMERICANA	19,6	14,1	52,8	1.022,0	103,0	62,6
MAPFRE AMERICA (consolidado)	31,6	29,0	67,4	87,2	107,1	101,9

(1) Gastos totales sobre primas emitidas y aceptadas

(2) Siniestralidad del seguro directo y reaseguro aceptado sobre primas imputadas antes de reaseguro

(3) Gastos totales sobre primas devengadas , después de reaseguro; más siniestralidad sobre primas imputadas, después de reaseguro



Mapfre Re

- Impacto negativo de Pta 1.800 millones en cuenta de resultados, como consecuencia de los terremotos en El Salvador y del hundimiento de la plataforma Petrobras

	1T '99	1T '00	1T '01	% 01/00
Primas No Vida	24.473	25.395	27.955	10,1%
Primas Vida	459	645	1.058	64,0%
Beneficio A.I.M.	1.067	112	435	288,4%
Ratio de siniestralidad	69,8	76,7	74,6	
Ratio de gastos	32,1	27,3	28,6	
Ratio combinado	101,8	104,0	103,2	

Ratios Combinados de competidores

	1999	2000
Munich Re	119%	115%
Swiss Re	122%	117%
American Re	120%	117%
Scor	112%	125%
CNA Re	116%	109%
Mapfre Re	115%	107%

Fuente: Informes de la compañías

Millones de pesetas



Mapfre Asistencia

- Los resultados reflejan:
 - Mayores ventas
 - Positiva evolución de la siniestralidad
- Exitoso lanzamiento del producto 'Segurviaje' (seguro de viaje) en Latinoamérica

	1T '99	1T '00	1T '01	% 01/00
Ingresos totales	6.870	8.100	9.852	21,6%
- Primas devengadas	3.946	4.965	6.448	29,9%
- Otros ingresos	2.924	3.135	3.404	8,6%
Beneficio A.I.M.	159	181	203	12,2%

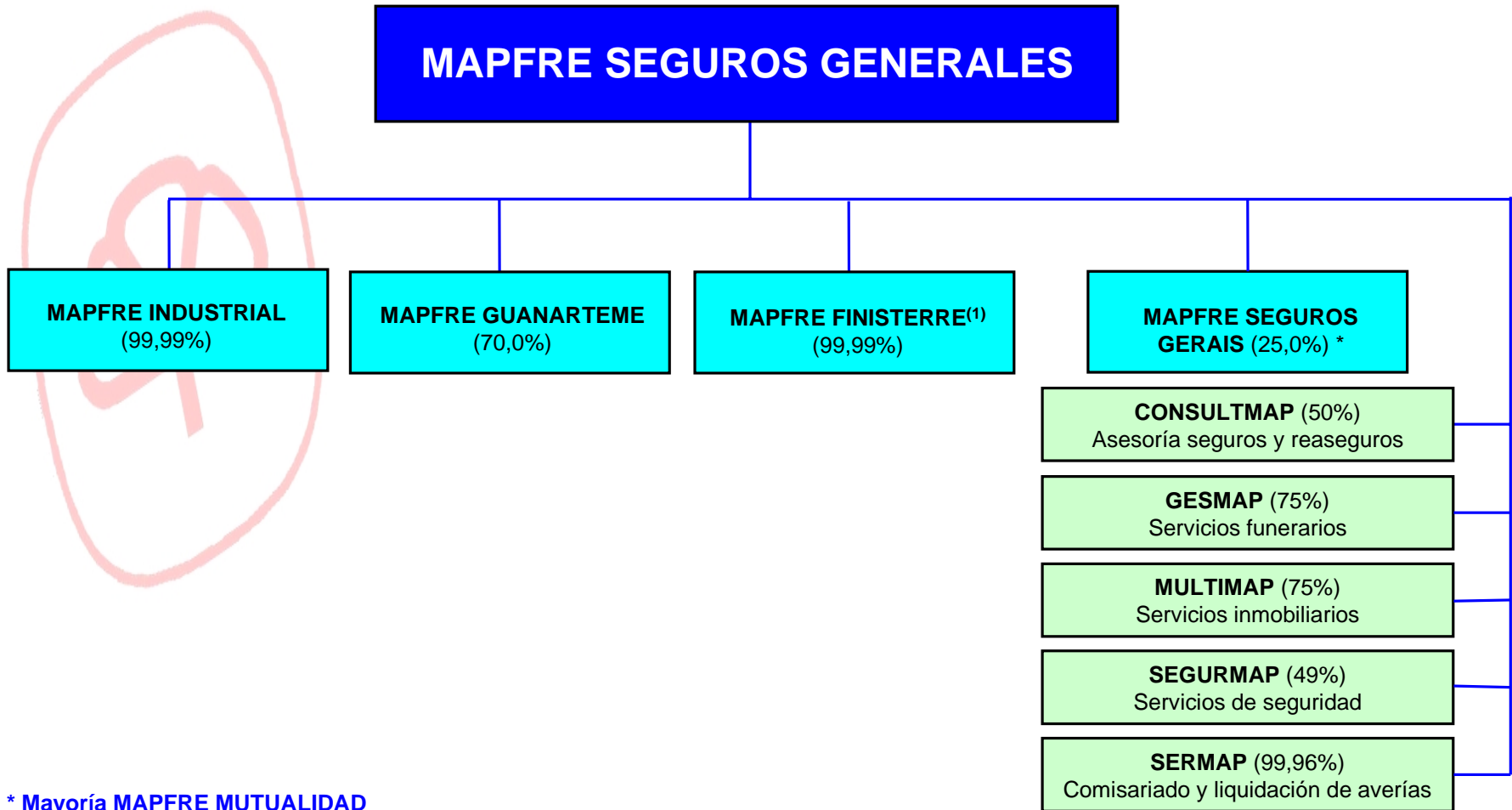
Millones de pesetas



Sección II

Perfil de Mapfre Seguros Generales

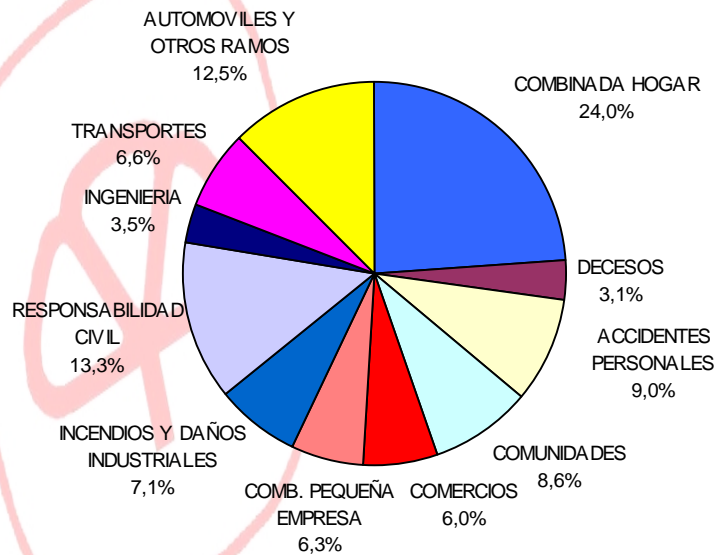
Mapfre Seguros Generales: Organigrama societario



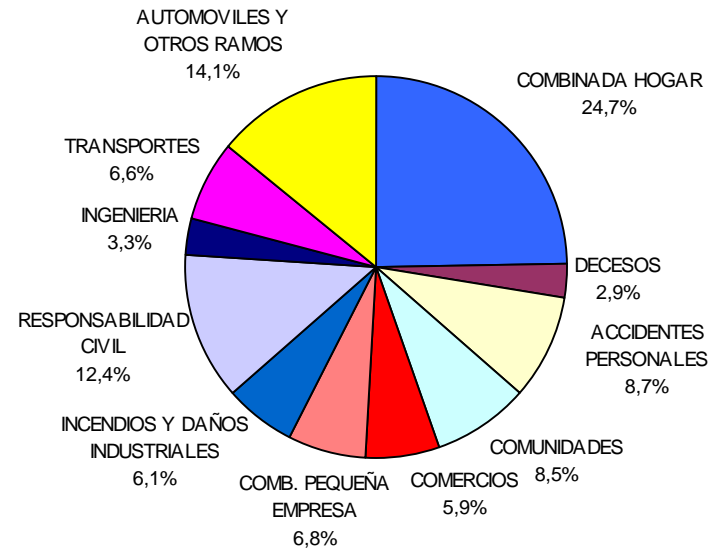
* Mayoría MAPFRE MUTUALIDAD

⁽¹⁾ Nombre pendiente de inscripción en el Registro Mercantil

Mapfre Seguros Generales: Composición de la cartera



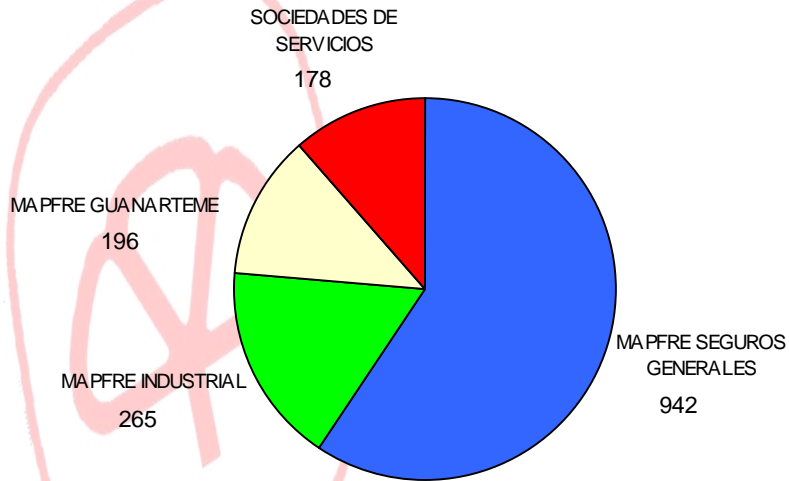
1999



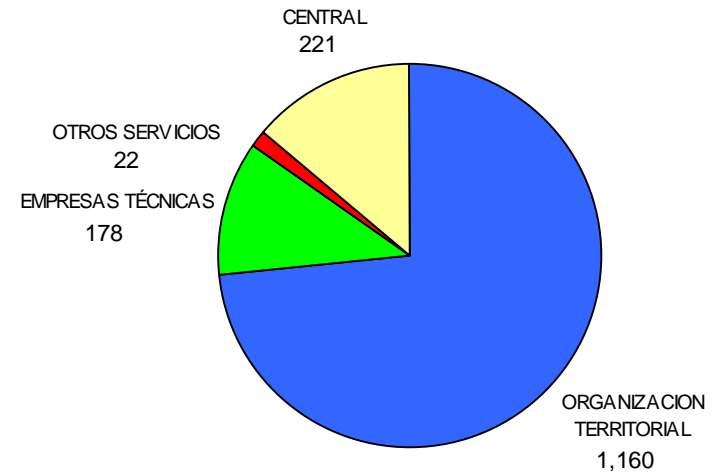
2000



Mapfre Seguros Generales: Composición de la plantilla



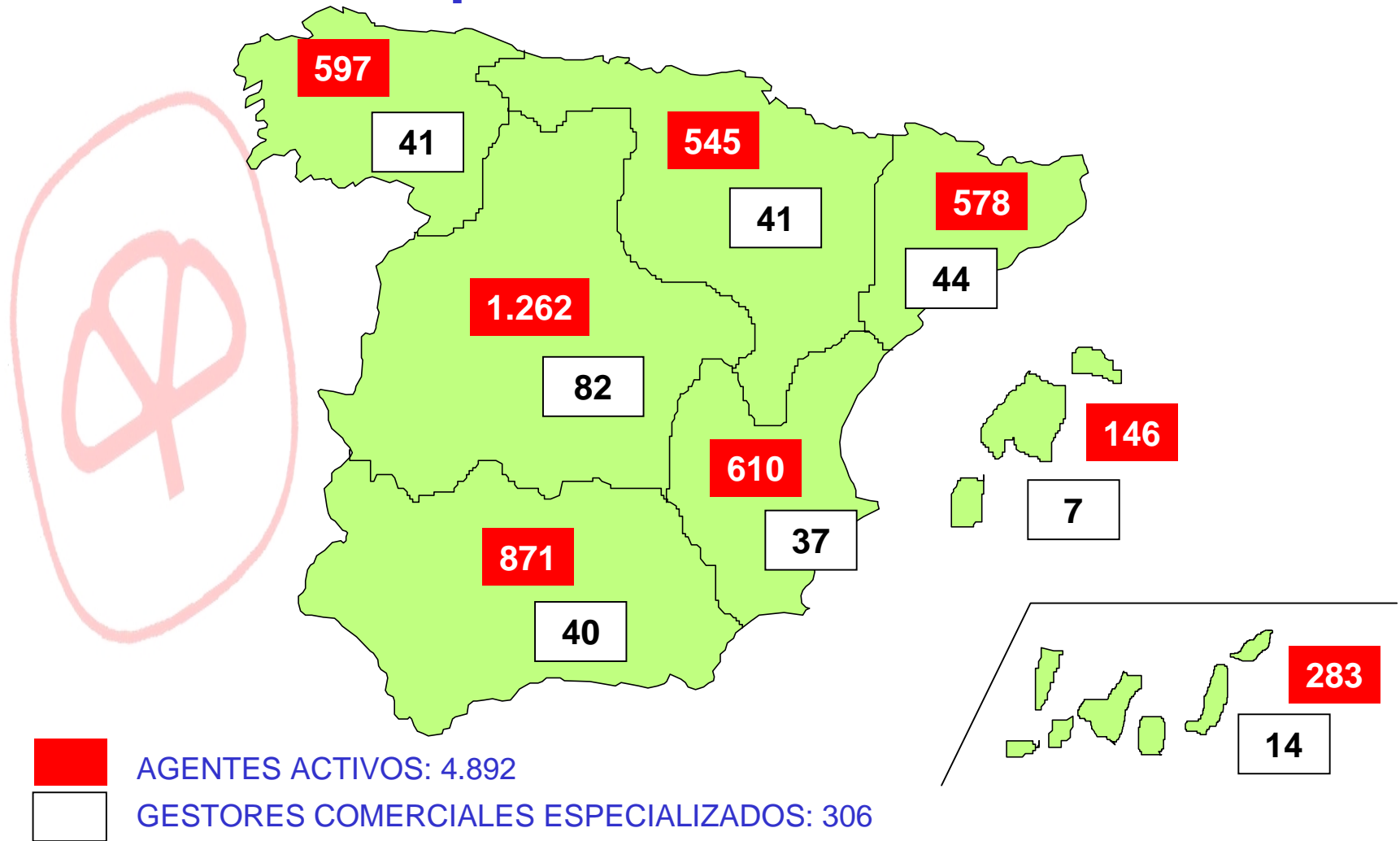
POR SOCIEDADES



POR CENTROS OPERATIVOS



Mapfre Seguros Generales: Implantación territorial



Mapfre Seguros Generales: CIS

	1996	1997	1998	1999	2000
Numero total de llamadas	2.121.000	2.044.000	2.802.000	3.580.000	3.648.921
Número de llamadas día	5.795	5.601	7.678	9.807	9.970
Número total de servicios	566.834	557.548	585.924	660.397	715.825
Número de servicios día	1.549	1.528	1.605	1.809	1.956
Número total de proveedores	2.000	2.000	2.100	2.250	2.278
Número total de empleados CIS	145	146	139	173	193
% siniestros gestionados por el CIS	71,0	69,0	74,0	90,0	92,6

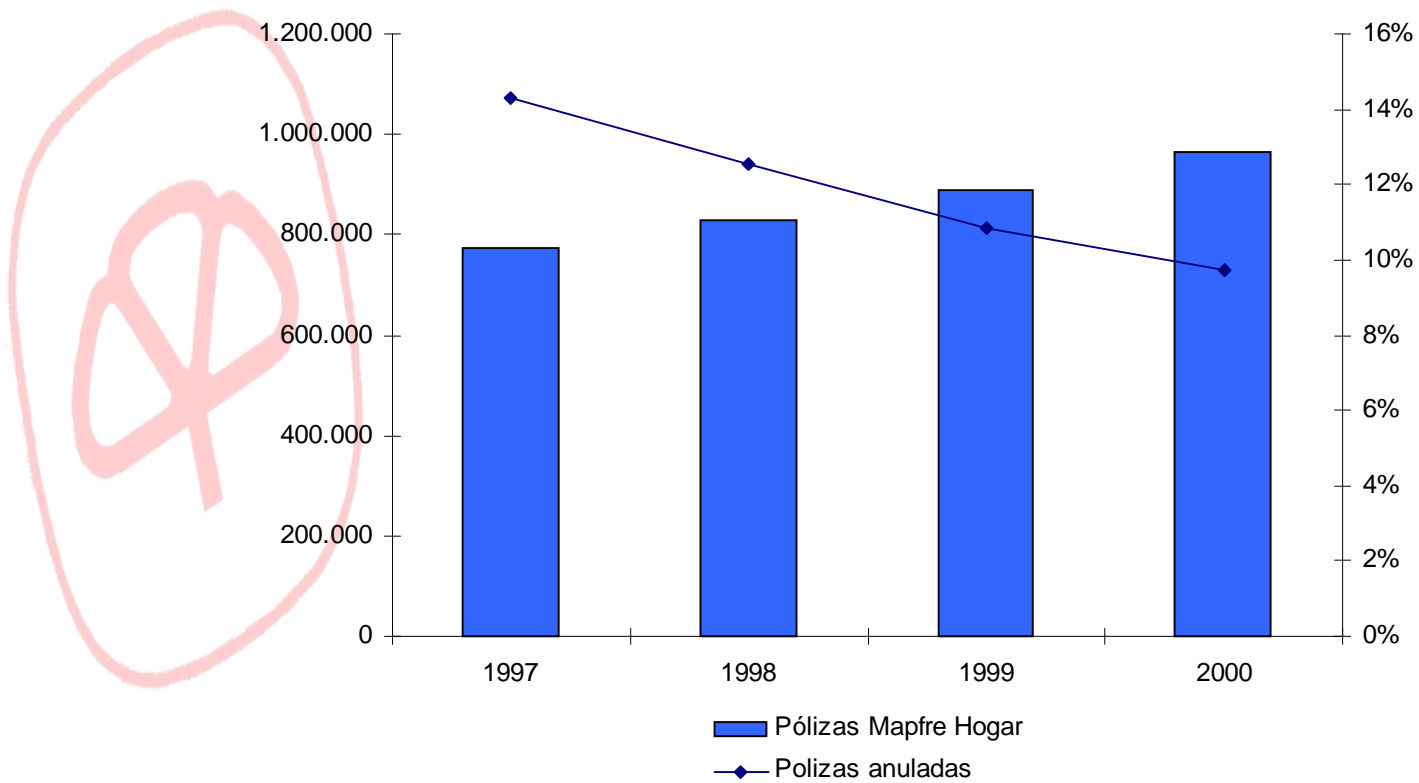
MEDIA DE REPARACION

TIEMPO

Fontanería	24 horas
Albanilería	72 horas
Cristales	4 días

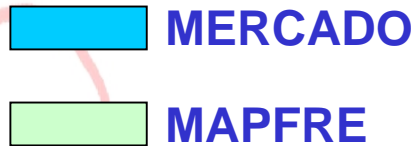


Mapfre Seguros Generales: Fidelización de la Clientela



Millones de pesetas

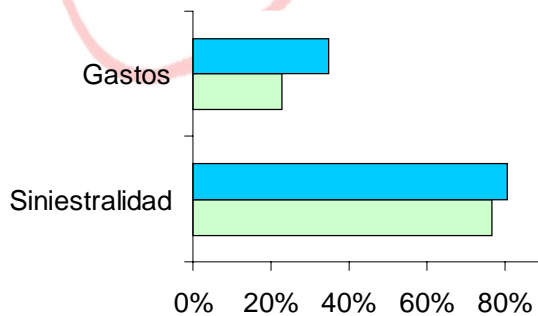
Mapfre Seguros Generales: Comparación con el mercado



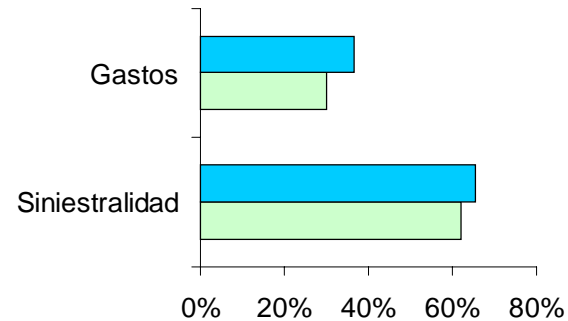
Gastos: Gastos de explotación y otros gastos técnicos netos de reaseguro sobre primas imputadas netas de reaseguro.

Siniestralidad: siniestralidad neta de reaseguro sobre primas imputadas netas de reaseguro

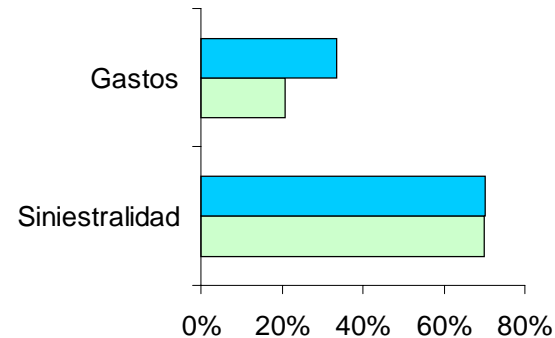
MULTIRRIESGO COMERCIAL



MULTIRRIESGO HOGAR

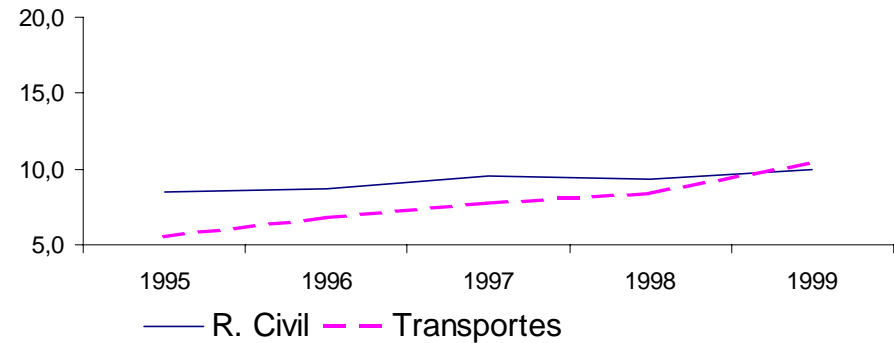
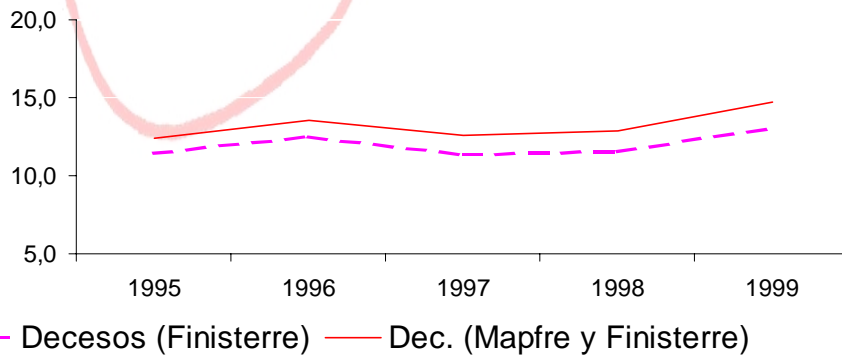
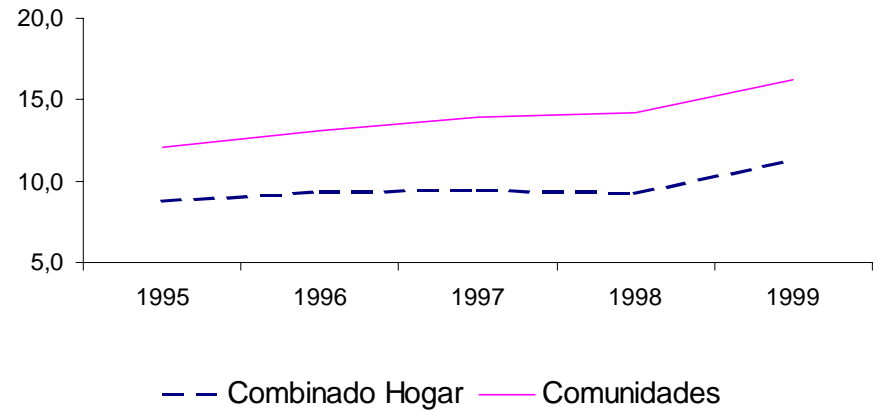
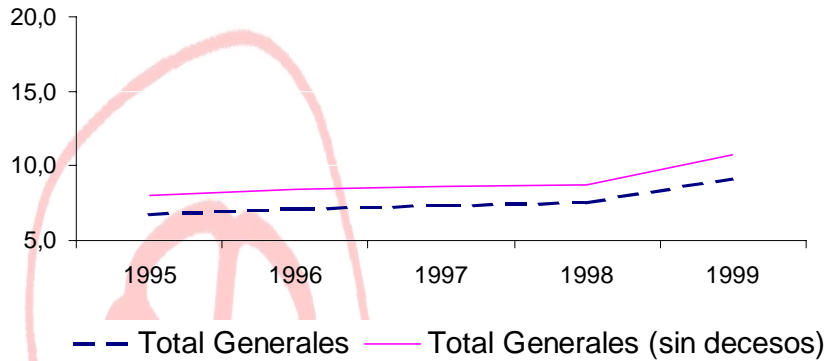


MULTIRRIESGO COMUNIDADES



Datos relativos al año 2000. Elaboración de Corporación Mapfre sobre datos ICEA

Mapfre Seguros Generales: Evolución de las cuotas de mercado

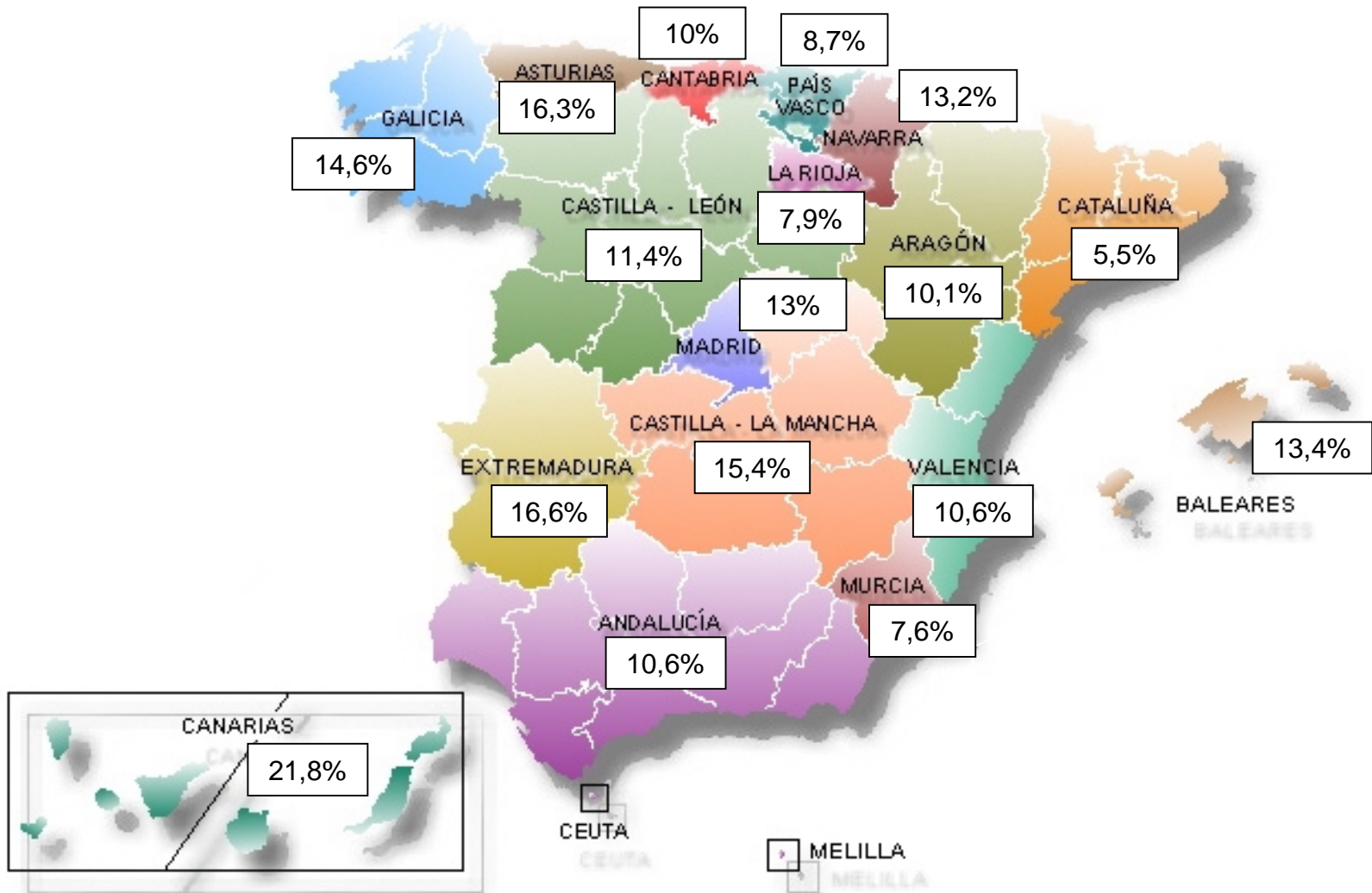


Fuente: Elaboración de Mapfre Seguros Generales sobre datos ICEA



Mapfre Seguros Generales

Cuotas de mercado regionales 1999



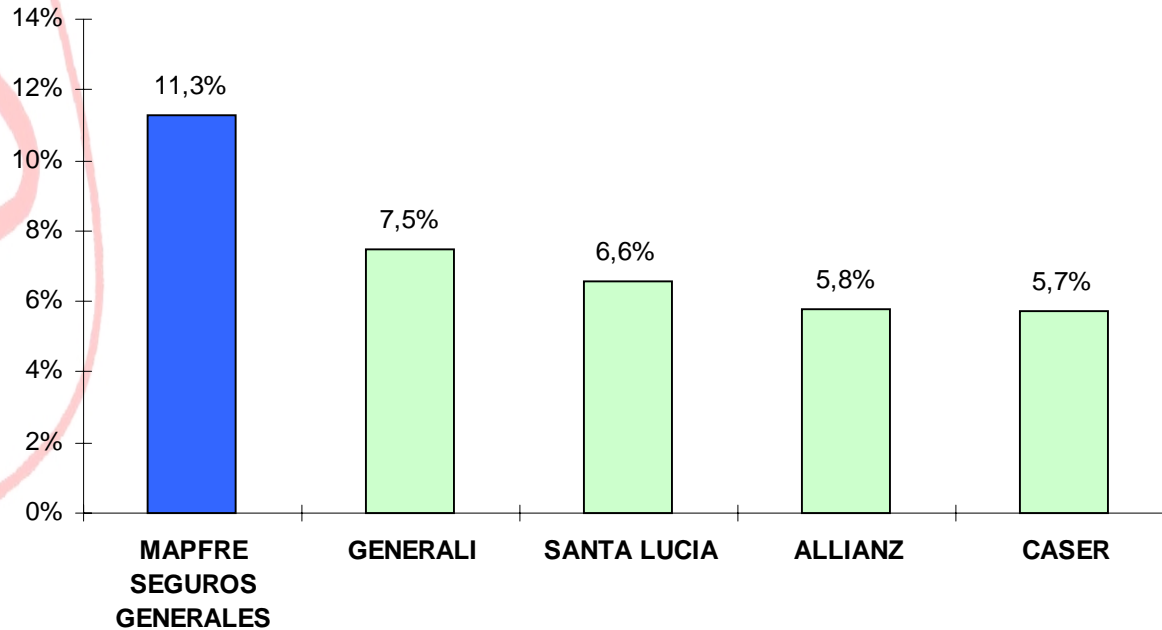
SEGUROS GENERALES: Hogar, Comercios, Comunidades, Incendio, Comb. Industrial, RC, Acc.Personales, Transp, Ing, Patrim.Puros

Mapfre Seguros Generales: Cuenta de resultados

	1998	1999	2000	% 00/99
Primas devengadas	68.617	78.061	94.991	21,7%
Primas devengadas netas reaseguro	53.896	60.181	74.241	23,4%
Primas imputadas	52.409	56.273	68.947	22,5%
Siniestralidad del ejercicio	-37.703	-38.579	-48.238	25,0%
Variación otras provisiones técnicas	-1.013	-1.656	-1.635	-1,3%
Gastos de Explotación	-12.646	-10.856	-13.969	28,7%
Otros ingresos técnicos netos	-1.053	-1.920	-1.680	-12,5%
Resultado Técnico	-6	3.262	3.425	5,0%
Ingresos de las inversiones	3.651	3.436	4.223	22,9%
Variación provisión estabilización	-160	-392	-276	-29,6%
Resultado Técnico No Vida	3.485	6.306	7.372	16,9%
Ingresos netos no técnicos	73	750	2.299	206,5%
Ingresos y resultados extraordinarios	1.644	212	-43	-120,3%
Resultado antes de impuestos	5.202	7.268	9.628	32,5%
Impuestos	-1.783	-2.280	-3.077	35,0%
Resultado después de impuestos	3.419	4.988	6.551	31,3%
Minoritarios	-258	-271	-621	129,2%
RESULTADO ATRIBUIBLE NETO	3.161	4.717	5.930	25,7%
Siniestralidad	73,9%	71,5%	72,3%	
Ratio de gastos	25,4%	21,2%	21,1%	
Ratio combinado	99,3%	92,7%	93,4%	
Rentabilidad sobre Primas	4,6%	6,0%	6,2%	
ROE	20,9%	26,5%	30,2%	

Millones de pesetas

Mapfre Seguros Generales: Ranking en el seguro de hogar



Datos 1999. Fuente: ICEA

Finisterre: principales datos

	1998	1999	2000 *	% 00/99
Primas emitidas	25.238	26.243	27.962	6,6%
Beneficio neto	1.250	1.014	950	-6,3%
Fondos propios	6.087	6.821	8.013	17,5%
Empleados	124	122	134	n.s.

* Datos no auditados

Proyecciones 2001-2003

	2001	2002	2003
Primas	30.141	32.103	34.119
Beneficio A.I.M.	1.557	2.154	2.495

Proyecciones en base a las características de Finisterre antes de ser integrada en Mapfre Seguros Generales

El beneficio no incluye el importe de la amortización del fondo de comercio que realizará Mapfre Seguros Generales

Millones de pesetas



RAFAEL GALARRAGA SOLORES

Presidente

MAPFRE SEGUROS GENERALES

MAPFRE SEGUROS GENERALES

Claves de Futuro

- ESPECIALIZACIÓN
- MARCA
- COMPETITIVIDAD INTROSPECTIVA
- TENSIÓN COMERCIAL
- MULTICANALIDAD
- INMEDIATEZ DE LA INFORMACIÓN
- ORIENTACIÓN AL CLIENTE
- APUESTA POR LOS SERVICIOS

