



FONDO DE TITULIZACIÓN HIPOTECARIA UCI 4

Maria Jose Herencias Palomino
Analista
Santander de Titulización
Ciudad Grupo Santander
Ed. Encinar 28660 Boadilla del Monte
marjherencias@gruposantander.com
Tel: +34 91 289 33 00



DENOMINACION DEL FONDO

FONDO DE TITULIZACION HIPOTECARIA: UCI

INFORMACION

CORRESPONDIENTE AL

TRIMESTRE/SEMESTRE 14/05/09-14/08/2009 AÑO:

2.009

Personas que asumen la responsabilidad de esta información y cargos que ocupan:	Firma:
Ignacio Ortega Gavara-Director General	

I. DATOS GENERALES SOBRE EL FONDO

Fecha de Constitución del Fondo	25 de junio de 1.998	Agencia de pago de Bonos	Banco Santander
Fecha de Desembolso BTH'S	30 de junio de 1.998	Negociación Mercado	AIAF
Fecha Final Amortización BTH'S	14 de febrero de 2.027	Agencia de Calificación	S&P España
Sociedad Gestora	Santander de Titulización	Calificación	Inicial Actual
Originador PH's	Unión de Créditos Inmobiliarios	Emisión principal	AAA AAA
Permuta de Intereses	Banco Santander	Emisión subordinada	A AA+

II. VALORES EMITIDOS POR EL FONDO: BONOS DE TITULIZACIÓN HIPOTECARIA

SERIES PRELACION CODIGO ISIN	Nº BTH'S	NOMINAL EN CIRCULACIÓN			
			INICIAL	ACTUAL	%Act/In
Serie A Preferente (ISIN=ES0322069008)	1.174	Nominal Unitario	150.253,03 €	12.197,78 €	
		Nominal Total	176.397.052,64 €	14.320.193,72 €	8,12%
Serie B Subordinada (ISIN=ES0322069016)	26	Nominal Unitario	150.253,03 €	68.347,55 €	
		Nominal Total	3.906.578,68 €	1.777.036,30 €	45,49%

AMORTIZACION E INTERESES BTH'S			
Actual		Próximo	
Fecha Amortización	14 de agosto de 2.009	Fecha Próximo Cupón	16 de noviembre de 2.009
Periodo Actual			
Amortización devengada no pagada	0	Tipo de Interés	SERIE A-1,0133%
Amortización Calendario	NO		SERIE B-1,4340%
Amortización Serie A	691,12 €	Importe Bruto	SERIE A- 31,83 €
Amortización Serie B	0,00 €	Próximo Cupón	SERIE B- 252,41 €
Intereses Brutos Serie A	47,66 €	Importe Neto Próximo cupón	SERIE A- 26,10 €
Intereses Brutos Serie B	329,96 €		SERIE B- 206,98 €

III. VALORES ADQUIRIDOS POR EL FONDO: PARTICIPACIONES HIPOTECARIAS
(Participación en Préstamos Hipotecarios)

PRESTAMOS HIPOTECARIOS	A LA EMISION	SITUACION ACTUAL
Número de préstamos	4.091	898
Saldo Pendiente de Amortizar PH's	180.303.651,31 €	16.123.228,55 €
Importes Unitarios Préstamos Vivos	44.073,25 €	17.954,60 €
Tipo de Interés	6,51%	4,92%

TASAS DE AMORTIZACION ANTICIPADA	SITUACION ACTUAL
Tasa mensual actual anualizada:	10,33%
Tasa últimos 12 meses anualizada:	8,33%
Tasa anualizada desde Constitución del Fondo	13,27%

MOROSIDAD ACTUAL	Hasta 1 mes	De 1 a 6 meses	Mayor de 6 mes.
Deuda Vencida(Principal+Intereses)	8.102,52 €	13.683,45 €	3.308,75 €
Deuda Pendiente de vencimiento			16.106.765,73 €
Deuda Total	8.102,52 €	13.683,45 €	16.110.074,48 €

PROPIEDADES TRANSITORIAS: 0

F.T.H. UCI 4

INFORME TRIMESTRAL BONOS DE TITULIZACIÓN

14 agosto 2009

BONOS TITULIZACIÓN HIPOTECARIA. PRINCIPAL	
Saldo anterior	16.934.607,16 €
Amortizaciones	811.374,88 €
Saldo actual	16.123.232,28 €
% sobre saldo inicial	8,94 %
Amortización devengada no pagada	0,00 €

BONOS DE TITULIZACIÓN HIPOTECARIA. INTERESES	
Intereses pagados Serie A	55.952,84 €
Intereses pagados Serie B	8.578,96 €
Intereses devengados no pagados	0,00 €

DATOS	
Fecha de determinación	07/08/2009
Fecha de Pago de Cupón Actual	14/08/2009
Fecha de Pago de Cupón Anterior	14/05/2009
Número de días	92
Tipo de referencia (%)	0,839 %
Próxima Fecha de Pago	16/11/2009

VIDA RESIDUAL (AÑOS)		
	INICIAL	14-ago-2009
SERIE A	6,70	0,25
SERIE B	14,20	0,25

F.T.H. UCI 4**INFORME TRIMESTRAL PRÉSTAMOS HIPOTECARIOS**

14 agosto 2009

PARTICIPACIONES HIPOTECARIAS. PRINCIPAL

Saldo anterior	16.934.601,94 €
Amortizaciones	811.373,39 €
Saldo actual	16.123.228,55 €
Número de préstamos	884
LTV	33,00%

PARTICIPACIONES HIPOTECARIAS. INTERESES

Intereses cobrados en el trimestre	230.606,83 €
Intereses devengados en el trimestre	297.179,33 €

PARTICIPACIONES HIPOTECARIAS EN MOROSIDAD

	HASTA 30 DÍAS	30 A 60 DÍAS	60 A 90 DÍAS	90 A 180 DÍAS	> 180 DÍAS
Principal	4.555,73 €	3.709,51 €	2.671,05 €	3.348,74 €	2.177,79 €
Intereses	3.546,79 €	1.839,14 €	869,07 €	1.245,94 €	1.130,96 €
Saldo de los préstamos	496.029,03 €	221.798,67 €	102.317,33 €	124.812,09 €	48.581,14 €
Número de préstamos	15	11	3	6	2
% sobre saldo de los préstamos hipotecarios	3,08 %	1,38 %	0,63 %	0,77 %	0,30 %

PRÉSTAMOS EN WRITE OFF

Write Off acumulado Fecha Pago anterior	0,00 €
Write Off trimestre	0,00 €
Write Off acumulados actuales	0,00 €

F.T.H. UCI 4

INFORME TRIMESTRAL PRÉSTAMOS HIPOTECARIOS

14 agosto 2009

CONTENCIOSOS / JUDICIALES	
Saldo anterior	0,00 €
Diferencia	0,00 €
Saldo actual	0,00 €

ADJUDICADOS	
Saldo anterior	0,00 €
Diferencia	0,00 €
Saldo actual	0,00 €

PERDIDAS NETAS	
Saldo anterior	0,00 €
Diferencia	0,00 €
Saldo actual	0,00 €

F.T.H. UCI 4

ESTADO DE ORIGEN Y APLICACIÓN DE FONDOS Y CUENTA DE TESORERÍA

14 agosto 2009

ORIGEN	1.060.043,93 €
PRINCIPAL COBRADO	
Amortización préstamos hipotecarios	811.373,39 €
INTERESES COBRADOS	
Intereses de préstamos hipotecarios	230.606,84 €
Intereses de reinversión	18.063,70 €
CONTENCIOSOS / JUDICIALES	0,00 €
INGRESOS/GASTOS DE ADJUDICADOS	0,00 €
FONDO DE RESERVA	0,00 €
OTROS	0,00 €

ESTADO CUENTA DE TESORERÍA	884.266,53 €
FONDO DE RESERVA PRINCIPAL	
Saldo anterior	254.019,03 €
Utilizado en el período	-12.170,60 €
Saldo actual	241.848,43 €
FONDO DE RESERVA SECUNDARIO	
Saldo anterior	645.257,91 €
Utilizado en el período	-2.839,81 €
Saldo actual	642.418,10 €
RETENCIÓN A CUENTA DEL IRPF	0,00 €
GASTOS EMISIÓN RETENIDOS	0,00 €
OTROS	0,00 €

APLICACIÓN	1.060.043,93 €
GASTOS ORDINARIOS	5.830,53 €
COMISION SGFT	2.881,20 €
COMISION DE GENERAL RE	773,39 €
PAGO SWAP A	186.118,32 €
COBRO SWAP A	-55.951,16 €
INTERESES SERIE A	55.952,84 €
AMORT SERIE A	811.374,88 €
AMORT SERIE B	0,00 €
PAGO SWAP B	22.670,18 €
COBRO SWAP	-8.578,92 €
INTERESES SERIE B	8.578,96 €
INTS PTMO SUBORDINADO SANTANDER	5.881,37 €
INT. PTO. SUBORDINADO PARIBAS	5.881,37 €
AMORTIZACION PSB SANTANDER FONDO RESERVA	7.505,20 €
AMORTIZACION PSB PARIBAS FONDO RESERVA	7.505,20 €
COMISION ADMINISTRACION	15.025,30 €
COMISION VARIABLE	3.605,66 €
DISPOSICIÓN FONDOS DE RESERVA	-15.010,41 €

F.T.H. UCI 4

MEJORA CREDITICIA Y PRÉSTAMO SUBORDINADO

14 agosto 2009

MEJORA DE CRÉDITO		
CONCEPTOS	INICIAL	14-ago-2009
EMISIÓN SUBORDINADA	2,17 %	11,04%
FONDO DE RESERVA PRINCIPAL	2.253.795,39 € (1,25 %)	241.848,43 € (1,50 %)
FONDO DE RESERVA SECUNDARIO	1.217.049,51 € (0,67 %)	642.418,10 € (3,98 %)

PRÉSTAMOS SUBORDINADOS		
CONCEPTOS	INICIAL	14-ago-2009
PTMO SUBORDINADO B SANTANDER		
Saldo vivo	2.111.055,02 €	442.952,17 €
Tipo de interés	5,910 %	4,32%
PTMO SUBORDINADO PARIBAS		
Saldo vivo	2.111.055,02 €	442.952,17 €
Tipo de interés	5,910 %	4,32%

F.T.H. UCI 4

INFORMACIÓN RELATIVA A LOS TRIGGERS

14 agosto 2009

TRIGGERS BONOS	
1. Si 1.a) ES MAYOR QUE 1.b) NO SE AMORTIZA LA SERIE B:	
1.a) MOROSIDAD SUPERIOR A 90 DÍAS	173.393,23 €
1.b) 7% SALDO VIVO PARTICIPACIONES HIPOTECARIAS	1.128.626,00 €

TRIGGERS BONOS	
1. Si 1.a) ES MAYOR QUE 1.b) NO SE AMORTIZA EL FONDO DE RESERVA SECUNDARIO:	
1.a) MOROSIDAD SUPERIOR A 90 DÍAS	173.393,23 €
1.b) 7% SALDO VIVO PARTICIPACIONES HIPOTECARIAS	1.128.626,00 €

NO SE HA ALCANZADO LOS NIVELES DEL TRIGGER, POR TANTO EL FONDO DE RESERVA SIGUE AMORTIZANDOSE

F.T.H. UCI 4

DEFINICIONES

14 agosto 2009

FECHA DE DETERMINACIÓN Será la fecha en que la Sociedad Gestora, en nombre del Fondo, realizará los cálculos necesarios para distribuir los fondos disponibles existentes a dicha fecha, de acuerdo con el orden de prelación de pagos descrito en el Folleto Informativo. Todos los datos de los Activos Titulizados (Saldo Vivo PH's, tablas de morosidad, propiedades transitorias, datos estadísticos, etc.) están referidos a dicha fecha.

WRITE OFF Préstamos con cuotas pendientes con antigüedad igual o superior a 12 ó 18 meses (según Folleto Informativo).

PÉRDIDAS DE LA CARTERA Aquellos préstamos cuya deuda el Cedente considera que no va a recuperar (neto de recuperaciones).

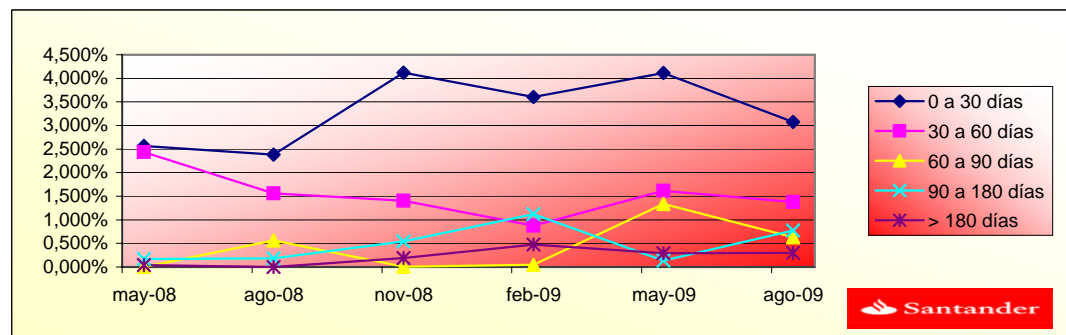
ADJUDICADOS Bienes en el activo del Fondo como consecuencia de un proceso judicial o extrajudicial.

CONTENCIOSO / JUDICIAL Préstamos sobre los que el Cedente va a iniciar acciones judiciales. Esta cantidad está incluida en el cuadro de morosidad.

**FONDO DE TITULIZACIÓN HIPOTECARIA
UCI 4**

**INFORME HISTORICO DE MOROSIDAD
14 DE AGOSTO DE 2009**

DÍAS EN MORA	may-08	ago-08	nov-08	feb-09	may-09	ago-09
0 a 30 días	2,568%	2,384%	4,120%	3,603%	4,115%	3,076%
30 a 60 días	2,434%	1,559%	1,407%	0,876%	1,617%	1,376%
60 a 90 días	0,000%	0,566%	0,008%	0,048%	1,334%	0,635%
90 a 180 días	0,166%	0,180%	0,543%	1,121%	0,135%	0,774%
> 180 días	0,042%	0,000%	0,189%	0,477%	0,289%	0,301%



**FONDO DE TITULIZACIÓN HIPOTECARIA
UCI 4**

14 DE AGOSTO DE 2009

CUADRO DE VALORES DE TASACION SOBRE SALDOS VIVOS

INTERVALO (%)	SALDOS VIVOS (MILES)	% SALDOS VIVOS	Nº. DE PRESTAMOS	% Nº DE PRESTAMOS
0,00-0,99	1.170,15	7,28%	249	28,10%
10,00 - 19,99	2.222,99	13,83%	158	17,83%
20,00 - 29,99	3.289,02	20,46%	161	18,17%
30,00 - 39,99	4.508,29	28,05%	182	20,54%
40,00 - 49,99	2.406,78	14,97%	68	7,67%
50,00 - 59,99	2.138,09	13,30%	59	6,65%
60,00 - 62,23	334,06	2,07%	9	1,01%

F.T.H. UCI 4

Fecha	Balance antes de prepago	Balance Real	1,18% Prepago	Permanencia a final de mes	Mortalidad mensual media	Tasa Cte. Prepago	Mortalidad mensual	Tasa Cte. Prepago	Balance después de prepago
								8,33%	
	180.303.643,3		100,00%	100,00%					180.303.631,3
jul-98	179.600.618,8	179.417.860,7	98,82%	99,90%	0,10%	1,21%	0,10%	1,21%	177.481.655,5
ago-98	178.893.780,4	177.570.220,3	97,65%	99,26%	0,37%	4,36%	0,64%	7,40%	174.697.434,2
sep-98	178.183.107,4	174.740.258,2	96,50%	98,07%	0,65%	7,51%	1,20%	13,50%	171.950.505,0
oct-98	177.468.579,0	173.225.743,3	95,36%	97,61%	0,60%	7,00%	0,47%	5,47%	169.240.399,3
nov-98	176.750.174,2	171.104.198,8	94,24%	96,81%	0,65%	7,50%	0,82%	9,44%	166.566.654,3
dic-98	176.027.872,1	168.930.915,5	93,13%	95,97%	0,68%	7,90%	0,87%	9,90%	163.928.812,7
ene-99	175.302.410,0	166.730.276,9	92,03%	95,11%	0,71%	8,24%	0,89%	10,22%	161.327.120,9
feb-99	174.573.012,3	164.170.264,2	90,94%	94,04%	0,77%	8,80%	1,12%	12,68%	158.760.422,0
mar-99	173.839.657,5	161.614.464,8	89,87%	92,97%	0,81%	9,26%	1,14%	12,87%	156.228.275,5
abr-99	173.102.324,3	159.620.096,8	88,81%	92,21%	0,81%	9,27%	0,81%	9,34%	153.730.246,3
may-99	172.360.991,1	157.987.700,2	87,76%	91,66%	0,79%	9,06%	0,60%	6,93%	151.265.904,5
jun-99	171.615.636,2	155.514.365,3	86,73%	90,62%	0,82%	9,38%	1,14%	12,83%	148.834.825,6
jul-99	170.869.420,8	153.360.793,0	85,70%	89,75%	0,83%	9,50%	0,95%	10,87%	146.439.318,1
ago-99	170.119.157,2	151.212.375,0	84,69%	88,89%	0,84%	9,61%	0,97%	11,00%	144.076.190,1
sep-99	169.364.823,4	149.343.337,2	83,69%	88,18%	0,84%	9,57%	0,80%	9,15%	141.745.032,9
oct-99	168.606.397,4	147.272.599,6	82,70%	87,35%	0,84%	9,65%	0,94%	10,75%	139.445.443,2
nov-99	167.843.856,9	145.659.287,4	81,73%	86,78%	0,83%	9,52%	0,65%	7,48%	137.177.022,2
dic-99	167.077.179,6	142.977.170,4	80,76%	85,58%	0,86%	9,86%	1,39%	15,47%	134.939.376,2
ene-00	166.322.167,3	140.962.609,6	79,81%	84,75%	0,87%	9,92%	0,96%	10,95%	132.744.745,9
feb-00	165.563.059,1	139.829.211,0	78,87%	84,46%	0,84%	9,64%	0,35%	4,11%	130.579.887,3

mar-00	164.799.832,7	137.862.329,0	77,94%	83,65%	0,85%	9,70%	0,95%	10,82%	128.444.424,2
abr-00	164.032.465,8	135.777.910,0	77,02%	82,78%	0,86%	9,80%	1,05%	11,91%	126.337.984,8
may-00	163.260.935,9	134.302.074,2	76,11%	82,26%	0,85%	9,69%	0,62%	7,19%	124.260.202,3
jun-00	162.485.220,5	132.106.330,2	75,21%	81,30%	0,86%	9,83%	1,17%	13,12%	122.210.713,8
jul-00	161.716.914,1	130.265.618,9	74,33%	80,55%	0,86%	9,86%	0,92%	10,55%	120.197.796,1
ago-00	160.944.439,8	128.050.850,8	73,45%	79,56%	0,88%	10,01%	1,23%	13,78%	118.212.303,2
sep-00	160.167.774,7	126.559.598,2	72,58%	79,02%	0,87%	9,94%	0,69%	7,92%	116.253.887,8
oct-00	159.386.896,3	124.691.583,4	71,73%	78,23%	0,87%	9,99%	0,99%	11,29%	114.322.207,0
nov-00	158.601.781,6	123.176.138,8	70,88%	77,66%	0,87%	9,93%	0,73%	8,38%	112.416.922,0
dic-00	157.812.407,6	121.374.900,5	70,04%	76,91%	0,87%	9,97%	0,97%	11,03%	110.537.698,1
ene-01	157.030.768,7	119.366.855,7	69,22%	76,01%	0,88%	10,07%	1,16%	13,12%	108.692.523,0
feb-01	156.244.889,3	118.260.138,6	68,40%	75,69%	0,87%	9,92%	0,43%	5,03%	106.872.600,4
mar-01	155.454.746,6	117.034.596,9	67,59%	75,29%	0,86%	9,81%	0,53%	6,22%	105.077.609,8
abr-01	154.660.317,4	115.558.284,7	66,80%	74,72%	0,85%	9,78%	0,75%	8,68%	103.307.234,9
may-01	153.861.578,4	113.933.049,8	66,01%	74,05%	0,85%	9,79%	0,89%	10,22%	101.561.163,2
jun-01	153.058.506,2	112.375.236,6	65,23%	73,42%	0,85%	9,79%	0,85%	9,73%	99.839.085,8
jul-01	152.268.118,0	110.174.652,5	64,46%	72,36%	0,87%	9,96%	1,45%	16,07%	98.151.682,3
ago-01	151.473.442,0	108.252.933,1	63,70%	71,47%	0,88%	10,07%	1,23%	13,79%	96.487.466,7
sep-01	150.674.454,9	106.677.172,0	62,95%	70,80%	0,88%	10,08%	0,93%	10,64%	94.846.144,4
oct-01	149.871.133,3	105.083.115,3	62,21%	70,12%	0,88%	10,10%	0,97%	11,00%	93.227.424,4
nov-01	149.063.453,6	103.373.997,1	61,47%	69,35%	0,89%	10,16%	1,09%	12,36%	91.631.019,0
dic-01	148.251.392,3	101.408.447,1	60,75%	68,40%	0,90%	10,28%	1,36%	15,19%	90.056.644,3
ene-02	147.461.743,5	99.711.051,0	60,03%	67,62%	0,91%	10,34%	1,15%	12,93%	88.520.118,4
feb-02	146.667.810,9	98.179.563,6	59,32%	66,94%	0,91%	10,37%	1,00%	11,39%	87.004.772,2
mar-02	145.869.571,2	96.562.437,7	58,62%	66,20%	0,91%	10,42%	1,11%	12,52%	85.510.336,0
abr-02	145.067.001,1	94.910.367,1	57,93%	65,43%	0,92%	10,48%	1,17%	13,14%	84.036.543,7
may-02	144.260.077,0	93.516.742,5	57,25%	64,83%	0,92%	10,48%	0,92%	10,47%	82.583.132,2
jun-02	143.448.775,4	91.805.827,7	56,57%	64,00%	0,93%	10,56%	1,27%	14,26%	81.149.842,0
jul-02	142.669.011,9	90.090.184,9	55,90%	63,15%	0,93%	10,65%	1,33%	14,87%	79.756.507,7
ago-02	141.885.018,1	88.788.311,6	55,24%	62,58%	0,93%	10,64%	0,90%	10,29%	78.382.418,3
sep-02	141.096.771,3	86.989.059,4	54,59%	61,65%	0,94%	10,76%	1,48%	16,37%	77.027.328,6
oct-02	140.304.248,1	86.045.295,4	53,95%	61,33%	0,94%	10,67%	0,53%	6,13%	75.690.996,7
nov-02	139.507.425,6	84.310.177,2	53,31%	60,43%	0,95%	10,78%	1,46%	16,15%	74.373.183,2
dic-02	138.706.280,2	82.231.530,3	52,68%	59,28%	0,96%	10,97%	1,90%	20,58%	73.073.652,1
ene-03	137.939.939,9	80.890.763,7	52,06%	58,64%	0,97%	10,99%	1,08%	12,26%	71.812.552,3
feb-03	137.169.442,1	79.279.345,1	51,45%	57,80%	0,97%	11,08%	1,44%	15,99%	70.568.899,5
mar-03	136.394.764,4	77.746.778,4	50,84%	57,00%	0,98%	11,16%	1,38%	15,32%	69.342.471,2

abr-03	135.615.884,0	76.079.360,2	50,24%	56,10%	0,99%	11,27%	1,58%	17,42%	68.133.047,8
may-03	134.832.778,3	74.403.366,8	49,65%	55,18%	1,00%	11,39%	1,63%	17,95%	66.940.412,3
jun-03	134.045.424,1	72.228.437,2	49,06%	53,88%	1,03%	11,63%	2,35%	24,85%	65.764.350,5
jul-03	133.292.608,5	70.538.523,9	48,48%	52,92%	1,04%	11,77%	1,79%	19,47%	64.623.466,6
ago-03	132.535.708,8	68.558.745,7	47,91%	51,73%	1,06%	11,98%	2,25%	23,91%	63.498.392,6
sep-03	131.774.702,9	66.939.172,5	47,35%	50,80%	1,07%	12,10%	1,80%	19,57%	62.388.926,8
oct-03	131.009.568,6	65.216.934,0	46,79%	49,78%	1,08%	12,26%	2,00%	21,57%	61.294.870,0
nov-03	130.240.283,4	62.905.451,7	46,23%	48,30%	1,11%	12,57%	2,97%	30,40%	60.216.025,4
dic-03	129.466.824,8	61.375.387,9	45,69%	47,41%	1,12%	12,69%	1,85%	20,07%	59.152.198,9
ene-04	128.721.274,4	59.862.788,0	45,15%	46,51%	1,14%	12,81%	1,90%	20,56%	58.117.693,4
feb-04	127.971.679,4	58.344.541,9	44,62%	45,59%	1,15%	12,94%	1,97%	21,19%	57.097.560,1
mar-04	127.218.017,8	57.057.962,6	44,09%	44,85%	1,16%	13,02%	1,63%	17,86%	56.091.615,4
abr-04	126.460.267,5	55.660.097,3	43,57%	44,01%	1,17%	13,12%	1,87%	20,23%	55.099.678,1
may-04	125.698.406,5	54.437.969,1	43,06%	43,31%	1,17%	13,19%	1,60%	17,63%	54.121.569,2
jun-04	124.932.412,4	53.202.832,9	42,55%	42,59%	1,18%	13,26%	1,67%	18,29%	53.157.111,8
jul-04	124.191.572,0	52.039.305,4	42,05%	41,90%	1,18%	13,32%	1,60%	17,63%	52.218.454,9
ago-04	123.446.712,6	50.857.995,3	41,55%	41,20%	1,19%	13,39%	1,68%	18,40%	51.292.877,6
sep-04	122.697.812,3	50.107.667,7	41,06%	40,84%	1,19%	13,35%	0,87%	10,00%	50.380.212,7
oct-04	121.944.849,2	49.224.027,1	40,58%	40,37%	1,19%	13,35%	1,16%	13,03%	49.480.295,1
nov-04	121.187.801,3	48.129.793,3	40,10%	39,72%	1,19%	13,40%	1,61%	17,72%	48.592.961,5
dic-04	120.426.646,4	47.143.982,4	39,62%	39,15%	1,20%	13,44%	1,43%	15,86%	47.718.051,0
ene-05	119.695.398,2	45.837.877,2	39,16%	38,30%	1,21%	13,57%	2,18%	23,21%	46.868.731,6
feb-05	118.960.183,0	44.690.889,0	38,69%	37,57%	1,22%	13,66%	1,90%	20,56%	46.031.275,9
mar-05	118.220.979,3	43.743.094,9	38,24%	37,00%	1,22%	13,70%	1,51%	16,68%	45.205.532,0
abr-05	117.477.765,4	42.699.123,0	37,79%	36,35%	1,23%	13,77%	1,77%	19,28%	44.391.349,8
may-05	116.730.519,6	41.700.067,5	37,34%	35,72%	1,23%	13,83%	1,71%	18,74%	43.588.581,4
jun-05	115.979.220,0	40.721.263,0	36,90%	35,11%	1,24%	13,89%	1,71%	18,74%	42.797.080,4
jul-05	115.250.144,7	39.825.798,5	36,47%	34,56%	1,24%	13,93%	1,58%	17,40%	42.026.292,7
ago-05	114.517.114,2	38.974.382,5	36,04%	34,03%	1,25%	13,96%	1,51%	16,70%	41.266.310,2
sep-05	113.780.107,0	38.365.729,0	35,61%	33,72%	1,24%	13,92%	0,92%	10,54%	40.516.994,6
oct-05	113.039.101,6	37.123.151,2	35,19%	32,84%	1,26%	14,09%	2,60%	27,14%	39.778.209,0
nov-05	112.294.076,2	36.711.593,2	34,77%	32,69%	1,25%	13,99%	0,45%	5,30%	39.049.818,3
dic-05	111.545.009,0	36.093.881,2	34,36%	32,36%	1,25%	13,97%	1,02%	11,60%	38.331.689,0
ene-06	110.817.635,2	35.113.615,8	33,96%	31,69%	1,26%	14,06%	2,08%	22,27%	37.632.436,2
feb-06	110.086.315,3	34.340.243,9	33,56%	31,19%	1,26%	14,10%	1,55%	17,12%	36.943.023,3
mar-06	109.351.028,1	33.536.342,9	33,16%	30,67%	1,26%	14,14%	1,68%	18,44%	36.263.324,0
abr-06	108.611.751,9	32.563.244,5	32,77%	29,98%	1,27%	14,25%	2,24%	23,81%	35.593.213,6

may-06	107.868.465,1	31.914.170,5	32,38%	29,59%	1,27%	14,26%	1,32%	14,72%	34.932.568,9
jun-06	107.121.146,0	31.197.067,0	32,00%	29,12%	1,28%	14,29%	1,57%	17,25%	34.281.268,0
jul-06	106.392.040,3	30.787.238,8	31,62%	28,94%	1,27%	14,22%	0,64%	7,39%	33.646.232,9
ago-06	105.658.979,1	30.064.379,0	31,25%	28,45%	1,27%	14,26%	1,67%	18,30%	33.020.174,4
sep-06	104.921.941,1	29.633.210,8	30,88%	28,24%	1,27%	14,21%	0,74%	8,55%	32.402.976,9
oct-06	104.180.904,7	29.231.585,9	30,52%	28,06%	1,26%	14,14%	0,65%	7,57%	31.794.526,5
nov-06	103.435.848,2	28.838.238,0	30,16%	27,88%	1,26%	14,08%	0,64%	7,36%	31.194.710,5
dic-06	102.686.749,7	28.275.723,1	29,80%	27,54%	1,26%	14,08%	1,24%	13,86%	30.603.417,6
ene-07	101.966.654,8	27.720.775,3	29,45%	27,19%	1,26%	14,08%	1,27%	14,22%	30.030.276,8
feb-07	101.242.653,3	27.276.861,3	29,10%	26,94%	1,25%	14,04%	0,90%	10,26%	29.465.263,2
mar-07	100.514.724,1	26.630.835,5	28,76%	26,49%	1,26%	14,08%	1,66%	18,21%	28.908.272,1
abr-07	99.782.845,9	26.094.904,2	28,42%	26,15%	1,26%	14,09%	1,29%	14,47%	28.359.200,1
may-07	99.046.997,3	25.695.959,9	28,09%	25,94%	1,25%	14,04%	0,80%	9,16%	27.817.945,2
jun-07	98.307.156,7	25.199.186,7	27,75%	25,63%	1,25%	14,04%	1,20%	13,44%	27.284.406,5
jul-07	97.586.072,5	24.826.591,5	27,43%	25,44%	1,25%	13,99%	0,75%	8,64%	26.764.729,4
ago-07	96.861.076,5	24.274.915,0	27,10%	25,06%	1,25%	14,01%	1,49%	16,49%	26.252.456,8
sep-07	96.132.147,3	23.764.513,3	26,78%	24,72%	1,25%	14,02%	1,36%	15,16%	25.747.492,8
oct-07	95.399.263,8	23.483.060,2	26,47%	24,62%	1,24%	13,95%	0,43%	4,98%	25.249.743,3
nov-07	94.662.404,3	23.006.631,6	26,16%	24,30%	1,26%	14,13%	1,27%	14,18%	24.759.115,1
dic-07	93.921.547,3	22.679.339,3	25,85%	24,15%	1,24%	13,89%	0,65%	7,47%	24.275.515,9
ene-08	93.198.705,7	22.176.471,0	25,54%	23,79%	1,24%	13,91%	1,46%	16,17%	23.804.483,0
feb-08	92.471.942,6	21.821.414,5	25,24%	23,60%	1,24%	13,88%	0,83%	9,49%	23.340.195,8
mar-08	91.741.236,9	21.504.330,0	24,94%	23,44%	1,23%	13,83%	0,67%	7,73%	22.882.567,3
abr-08	91.006.567,1	21.099.592,6	24,65%	23,18%	1,23%	13,81%	1,09%	12,32%	22.431.511,1
may-08	90.267.911,6	20.715.915,6	24,36%	22,95%	1,23%	13,79%	1,01%	11,52%	21.986.942,3
jun-08	89.525.249,0	20.249.304,8	24,07%	22,62%	1,23%	13,81%	1,44%	15,99%	21.548.776,7
jul-08	88.797.290,2	19.902.134,9	23,79%	22,41%	1,23%	13,78%	0,91%	10,38%	21.121.387,3
ago-08	88.065.382,3	19.598.031,4	23,51%	22,25%	1,22%	13,74%	0,71%	8,19%	20.700.154,8
sep-08	87.329.503,7	19.349.024,3	23,23%	22,16%	1,22%	13,67%	0,44%	5,14%	20.284.999,6
oct-08	86.589.633,0	19.020.295,4	22,95%	21,97%	1,21%	13,64%	0,86%	9,83%	19.875.842,8
nov-08	85.845.748,4	18.669.450,4	22,68%	21,75%	1,21%	13,62%	0,99%	11,30%	19.472.606,5
dic-08	85.097.828,4	18.268.819,8	22,42%	21,47%	1,21%	13,63%	1,29%	14,38%	19.075.213,8
ene-09	84.360.116,4	17.998.033,3	22,15%	21,33%	1,21%	13,58%	0,62%	7,20%	18.686.748,9
feb-09	83.618.402,4	17.769.883,8	21,89%	21,25%	1,20%	13,51%	0,39%	4,60%	18.303.919,1
mar-09	82.872.664,6	17.404.276,0	21,63%	21,00%	1,20%	13,51%	1,18%	13,24%	17.926.651,2
abr-09	82.122.881,2	17.145.572,4	21,38%	20,88%	1,20%	13,46%	0,59%	6,82%	17.554.872,7
may-09	81.369.030,1	16.934.601,9	21,12%	20,81%	1,19%	13,39%	0,32%	3,72%	17.188.512,3

jun-09	80.611.089,5	16.633.261,6	20,87%	20,63%	1,19%	13,37%	0,86%	9,80%	16.827.499,4
jul-09	79.853.906,0	16.426.989,0	20,63%	20,57%	1,18%	13,30%	0,30%	3,58%	16.472.768,6
ago-09	79.092.614,7	16.123.228,6	20,39%	20,39%	1,18%	13,27%	0,90%	10,33%	16.123.228,6

DEAL	180.303.631,32	1.803.036
MEZZ. DECLINN	10,00%	
MEZZ. STOPS DECLINN	1,00%	
VIDA RESIDUAL DESDE	09-ago-09	

0,25 0,25

FECHA	PRINCIPAL AVAILABLE	SENIOR NOTES	MEZZANIE NOTES	SERIE A		SERIE B	
				PRINCIPAL	VIDA MEDIA	PRINCIPAL	VIDA MEDIA
		176.397.052,64	3.906.578,68				
09-jul-98	0,00	176.397.052,64	3.906.578,68	0,00	0,00	0,00	0,00
09-ago-98	0,00	176.397.052,64	3.906.578,68	0,00	0,00	0,00	0,00
09-sep-98	0,00	176.397.052,64	3.906.578,68	0,00	0,00	0,00	0,00
09-oct-98	0,00	176.397.052,64	3.906.578,68	0,00	0,00	0,00	0,00
09-nov-98	13.736.977,05	176.397.052,64	3.906.578,68	13.736.977,05	-53.931.371.913,46	0,00	0,00
09-dic-98	0,00	162.660.075,58	3.906.578,68	0,00	0,00	0,00	0,00
09-ene-99	0,00	162.660.075,58	3.906.578,68	0,00	0,00	0,00	0,00
09-feb-99	7.806.232,25	162.660.075,58	3.906.578,68	7.806.232,25	-29.929.094.456,00	0,00	0,00
09-mar-99	0,00	154.853.843,33	3.906.578,68	0,00	0,00	0,00	0,00
09-abr-99	0,00	154.853.843,33	3.906.578,68	0,00	0,00	0,00	0,00
09-may-99	7.494.517,47	154.853.843,33	3.906.578,68	7.494.517,47	-28.066.967.909,73	0,00	0,00
09-jun-99	0,00	147.359.325,86	3.906.578,68	0,00	0,00	0,00	0,00
09-jul-99	0,00	147.359.325,86	3.906.578,68	0,00	0,00	0,00	0,00
09-ago-99	7.189.714,45	147.359.325,86	3.906.578,68	7.189.714,45	-26.264.026.893,32	0,00	0,00
09-sep-99	0,00	140.169.611,41	3.906.578,68	0,00	0,00	0,00	0,00
09-oct-99	0,00	140.169.611,41	3.906.578,68	0,00	0,00	0,00	0,00

09-nov-99	6.899.167,94	140.169.611,41	3.906.578,68	6.899.167,94	-24.567.937.024,34	0,00	0,00
09-dic-99	0,00	133.270.443,48	3.906.578,68	0,00	0,00	0,00	0,00
09-ene-00	0,00	133.270.443,48	3.906.578,68	0,00	0,00	0,00	0,00
09-feb-00	6.597.134,82	133.270.443,48	3.906.578,68	6.597.134,82	-22.885.460.695,82	0,00	0,00
09-mar-00	0,00	126.673.308,65	3.906.578,68	0,00	0,00	0,00	0,00
09-abr-00	0,00	126.673.308,65	3.906.578,68	0,00	0,00	0,00	0,00
09-may-00	6.319.685,08	126.673.308,65	3.906.578,68	6.319.685,08	-21.354.215.870,44	0,00	0,00
09-jun-00	0,00	120.353.623,58	3.906.578,68	0,00	0,00	0,00	0,00
09-jul-00	0,00	120.353.623,58	3.906.578,68	0,00	0,00	0,00	0,00
09-ago-00	6.047.899,06	120.353.623,58	3.906.578,68	6.047.899,06	-19.879.444.198,13	0,00	0,00
09-sep-00	0,00	114.305.724,52	3.906.578,68	0,00	0,00	0,00	0,00
09-oct-00	0,00	114.305.724,52	3.906.578,68	0,00	0,00	0,00	0,00
09-nov-00	5.795.381,20	114.305.724,52	3.906.578,68	5.795.381,20	-18.516.242.940,81	0,00	0,00
09-dic-00	0,00	108.510.343,32	3.906.578,68	0,00	0,00	0,00	0,00
09-ene-01	0,00	108.510.343,32	3.906.578,68	0,00	0,00	0,00	0,00
09-feb-01	5.544.321,63	108.510.343,32	3.906.578,68	5.544.321,63	-17.204.030.024,72	0,00	0,00
09-mar-01	0,00	102.966.021,69	3.906.578,68	0,00	0,00	0,00	0,00
09-abr-01	0,00	102.966.021,69	3.906.578,68	0,00	0,00	0,00	0,00
09-may-01	5.311.437,20	102.966.021,69	3.906.578,68	5.311.437,20	-16.008.671.730,30	0,00	0,00
09-jun-01	0,00	97.654.584,48	3.906.578,68	0,00	0,00	0,00	0,00
09-jul-01	0,00	97.654.584,48	3.906.578,68	0,00	0,00	0,00	0,00
09-ago-01	5.073.696,43	97.654.584,48	3.906.578,68	5.073.696,43	-14.825.340.967,87	0,00	0,00
09-sep-01	0,00	92.580.888,05	3.906.578,68	0,00	0,00	0,00	0,00
09-oct-01	0,00	92.580.888,05	3.906.578,68	0,00	0,00	0,00	0,00
09-nov-01	4.856.447,77	92.580.888,05	3.906.578,68	4.856.447,77	-13.743.747.199,91	0,00	0,00
09-dic-01	0,00	87.724.440,28	3.906.578,68	0,00	0,00	0,00	0,00
09-ene-02	0,00	87.724.440,28	3.906.578,68	0,00	0,00	0,00	0,00
09-feb-02	4.626.246,79	87.724.440,28	3.906.578,68	4.626.246,79	-12.666.663.705,76	0,00	0,00
09-mar-02	0,00	83.098.193,49	3.906.578,68	0,00	0,00	0,00	0,00
09-abr-02	0,00	83.098.193,49	3.906.578,68	0,00	0,00	0,00	0,00
09-may-02	4.421.639,93	83.098.193,49	3.906.578,68	4.421.639,93	-11.712.924.168,23	0,00	0,00
09-jun-02	0,00	78.676.553,56	3.906.578,68	0,00	0,00	0,00	0,00
09-jul-02	0,00	78.676.553,56	3.906.578,68	0,00	0,00	0,00	0,00
09-ago-02	4.200.713,96	78.676.553,56	3.906.578,68	4.200.713,96	-10.741.225.588,44	0,00	0,00
09-sep-02	0,00	74.475.839,61	3.906.578,68	0,00	0,00	0,00	0,00
09-oct-02	0,00	74.475.839,61	3.906.578,68	0,00	0,00	0,00	0,00
09-nov-02	4.009.235,09	74.475.839,61	3.906.578,68	4.009.235,09	-9.882.764.497,23	0,00	0,00

09-dic-02	0,00	70.466.604,52	3.906.578,68	0,00	0,00	0,00	0,00
09-ene-03	0,00	70.466.604,52	3.906.578,68	0,00	0,00	0,00	0,00
09-feb-03	3.804.283,70	70.466.604,52	3.906.578,68	3.804.283,70	-9.027.565.228,91	0,00	0,00
09-mar-03	0,00	66.662.320,81	3.906.578,68	0,00	0,00	0,00	0,00
09-abr-03	0,00	66.662.320,81	3.906.578,68	0,00	0,00	0,00	0,00
09-may-03	3.628.487,19	66.662.320,81	3.906.578,68	3.628.487,19	-8.287.464.742,10	0,00	0,00
09-jun-03	0,00	63.033.833,62	3.906.578,68	0,00	0,00	0,00	0,00
09-jul-03	0,00	63.033.833,62	3.906.578,68	0,00	0,00	0,00	0,00
09-ago-03	3.442.019,70	63.033.833,62	3.906.578,68	3.442.019,70	-7.544.907.188,34	0,00	0,00
09-sep-03	0,00	59.591.813,92	3.906.578,68	0,00	0,00	0,00	0,00
09-oct-03	0,00	59.591.813,92	3.906.578,68	0,00	0,00	0,00	0,00
09-nov-03	3.282.367,18	59.591.813,92	3.906.578,68	3.282.367,18	-6.892.971.072,38	0,00	0,00
09-dic-03	0,00	56.309.446,74	3.906.578,68	0,00	0,00	0,00	0,00
09-ene-04	0,00	56.309.446,74	3.906.578,68	0,00	0,00	0,00	0,00
09-feb-04	3.118.465,35	56.309.446,74	3.906.578,68	3.118.465,35	-6.261.878.425,24	0,00	0,00
09-mar-04	0,00	53.190.981,39	3.906.578,68	0,00	0,00	0,00	0,00
09-abr-04	0,00	53.190.981,39	3.906.578,68	0,00	0,00	0,00	0,00
09-may-04	2.975.990,85	53.190.981,39	3.906.578,68	2.975.990,85	-5.707.950.453,01	0,00	0,00
09-jun-04	0,00	50.214.990,54	3.906.578,68	0,00	0,00	0,00	0,00
09-jul-04	0,00	50.214.990,54	3.906.578,68	0,00	0,00	0,00	0,00
09-ago-04	2.828.691,63	50.214.990,54	3.906.578,68	2.828.691,63	-5.165.190.917,45	0,00	0,00
09-sep-04	0,00	47.386.298,91	3.906.578,68	0,00	0,00	0,00	0,00
09-oct-04	0,00	47.386.298,91	3.906.578,68	0,00	0,00	0,00	0,00
09-nov-04	2.699.916,06	47.386.298,91	3.906.578,68	2.699.916,06	-4.681.654.439,42	0,00	0,00
09-dic-04	0,00	44.686.382,86	3.906.578,68	0,00	0,00	0,00	0,00
09-ene-05	0,00	44.686.382,86	3.906.578,68	0,00	0,00	0,00	0,00
09-feb-05	2.561.685,61	44.686.382,86	3.906.578,68	2.561.685,61	-4.206.287.777,52	0,00	0,00
09-mar-05	0,00	42.124.697,24	3.906.578,68	0,00	0,00	0,00	0,00
09-abr-05	0,00	42.124.697,24	3.906.578,68	0,00	0,00	0,00	0,00
09-may-05	2.442.694,51	42.124.697,24	3.906.578,68	2.442.694,51	-3.793.504.573,93	0,00	0,00
09-jun-05	0,00	39.682.002,73	3.906.578,68	0,00	0,00	0,00	0,00
09-jul-05	0,00	39.682.002,73	3.906.578,68	0,00	0,00	0,00	0,00
09-ago-05	2.322.271,16	39.682.002,73	3.906.578,68	2.167.175,23	-3.166.243.016,02	155.095,93	-226.595.151,73
09-sep-05	0,00	37.514.827,50	3.751.482,75	0,00	0,00	0,00	0,00
09-oct-05	0,00	37.514.827,50	3.751.482,75	0,00	0,00	0,00	0,00
09-nov-05	2.216.491,96	37.514.827,50	3.751.482,75	2.014.992,69	-2.758.524.997,98	201.499,27	-275.852.499,80
09-dic-05	0,00	35.499.834,80	3.549.983,48	0,00	0,00	0,00	0,00

09-ene-06	0,00	35.499.834,80	3.549.983,48	0,00	0,00	0,00	0,00
09-feb-06	2.106.795,01	35.499.834,80	3.549.983,48	1.915.268,20	-2.445.797.485,48	191.526,82	-244.579.748,55
09-mar-06	0,00	33.584.566,61	3.358.456,66	0,00	0,00	0,00	0,00
09-abr-06	0,00	33.584.566,61	3.358.456,66	0,00	0,00	0,00	0,00
09-may-06	2.010.454,41	33.584.566,61	3.358.456,66	1.827.685,82	-2.171.290.758,51	182.768,58	-217.129.075,85
09-jun-06	0,00	31.756.880,79	3.175.688,08	0,00	0,00	0,00	0,00
09-jul-06	0,00	31.756.880,79	3.175.688,08	0,00	0,00	0,00	0,00
09-ago-06	1.912.394,50	31.756.880,79	3.175.688,08	1.738.540,46	-1.905.440.341,55	173.854,05	-190.544.034,16
09-sep-06	0,00	30.018.340,33	3.001.834,03	0,00	0,00	0,00	0,00
09-oct-06	0,00	30.018.340,33	3.001.834,03	0,00	0,00	0,00	0,00
09-nov-06	1.825.463,90	30.018.340,33	3.001.834,03	1.659.512,63	-1.666.150.683,04	165.951,26	-166.615.068,30
09-dic-06	0,00	28.358.827,70	2.835.882,77	0,00	0,00	0,00	0,00
09-ene-07	0,00	28.358.827,70	2.835.882,77	0,00	0,00	0,00	0,00
09-feb-07	1.729.447,29	28.358.827,70	2.835.882,77	1.572.224,81	-1.433.869.025,99	157.222,48	-143.386.902,60
09-mar-07	0,00	26.786.602,89	2.678.660,29	0,00	0,00	0,00	0,00
09-abr-07	0,00	26.786.602,89	2.678.660,29	0,00	0,00	0,00	0,00
09-may-07	1.647.317,97	26.786.602,89	2.678.660,29	1.497.561,79	-1.232.493.353,97	149.756,18	-123.249.335,40
09-jun-07	0,00	25.289.041,10	2.528.904,11	0,00	0,00	0,00	0,00
09-jul-07	0,00	25.289.041,10	2.528.904,11	0,00	0,00	0,00	0,00
09-ago-07	1.565.488,45	25.289.041,10	2.528.904,11	1.423.171,32	-1.040.338.234,88	142.317,13	-104.033.823,49
09-sep-07	0,00	23.865.869,78	2.386.586,98	0,00	0,00	0,00	0,00
09-oct-07	0,00	23.865.869,78	2.386.586,98	0,00	0,00	0,00	0,00
09-nov-07	1.493.341,70	23.865.869,78	2.386.586,98	1.357.583,36	-867.495.767,29	135.758,34	-86.749.576,73
09-dic-07	0,00	22.508.286,42	2.250.828,64	0,00	0,00	0,00	0,00
09-ene-08	0,00	22.508.286,42	2.250.828,64	0,00	0,00	0,00	0,00
09-feb-08	1.418.919,22	22.508.286,42	2.250.828,64	1.289.926,56	-705.589.828,84	128.992,66	-70.558.982,88
09-mar-08	0,00	21.218.359,85	2.121.835,99	0,00	0,00	0,00	0,00
09-abr-08	0,00	21.218.359,85	2.121.835,99	0,00	0,00	0,00	0,00
09-may-08	1.353.253,54	21.218.359,85	2.121.835,99	1.230.230,49	-562.215.333,46	123.023,05	-56.221.533,35
09-jun-08	0,00	19.988.129,37	1.998.812,94	0,00	0,00	0,00	0,00
09-jul-08	0,00	19.988.129,37	1.998.812,94	0,00	0,00	0,00	0,00
09-ago-08	1.286.787,50	19.988.129,37	1.998.812,94	1.091.010,88	-398.218.970,14	195.776,62	-71.458.467,53
09-sep-08	0,00	18.897.118,49	1.803.036,31	0,00	0,00	0,00	0,00
09-oct-08	0,00	18.897.118,49	1.803.036,31	0,00	0,00	0,00	0,00
09-nov-08	1.227.548,33	18.897.118,49	1.803.036,31	1.227.548,33	-335.120.693,40	0,00	0,00
09-dic-08	0,00	17.669.570,16	1.803.036,31	0,00	0,00	0,00	0,00
09-ene-09	0,00	17.669.570,16	1.803.036,31	0,00	0,00	0,00	0,00

09-feb-09	1.168.687,33	17.669.570,16	1.803.036,31	1.168.687,33	-211.532.406,18	0,00	0,00
09-mar-09	0,00	16.500.882,83	1.803.036,31	0,00	0,00	0,00	0,00
09-abr-09	0,00	16.500.882,83	1.803.036,31	0,00	0,00	0,00	0,00
09-may-09	1.115.406,83	16.500.882,83	1.803.036,31	1.115.406,83	-102.617.428,65	0,00	0,00
09-jun-09	0,00	15.385.476,00	1.803.036,31	0,00	0,00	0,00	0,00
09-jul-09	0,00	15.385.476,00	1.803.036,31	0,00	0,00	0,00	0,00
09-ago-09	1.065.283,76	15.385.476,00	1.803.036,31	1.065.283,76	0,00	0,00	0,00
09-sep-09	0,00	14.320.192,24	1.803.036,31	0,00	0,00	0,00	0,00
09-oct-09	0,00	14.320.192,24	1.803.036,31	0,00	0,00	0,00	0,00
09-nov-09	16.123.228,55	14.320.192,24	1.803.036,31	14.320.192,24	1.317.457.685,79	1.803.036,31	165.879.340,81