



# **FONDO DE TITULIZACIÓN HIPOTECARIA BANESTO 1**

**Desirée Pérez Montoro  
Analista  
Santander de Titulización  
Ciudad Grupo Santander  
Ed. Encinar 28660 Boadilla del Monte  
[desperez@gruposantander.com](mailto:desperez@gruposantander.com)  
Tel: +34 91 289 32 78**



DENOMINACION DEL FONDO:

FONDO DE TITULIZACION DE HIPOTECARIA : BANESTO 1

INFORMACION

CORRESPONDIENTE AL:

TRIMESTRE/SEMESTRE 18/02/2009 - 18/05/2009 AÑO:

2009

Personas que asumen la responsabilidad de esta información y cargos que ocupan:	Firma:
Ignacio Ortega Gavara-Director General	

### I. DATOS GENERALES SOBRE EL FONDO

Fecha de Constitución del Fondo	29 de julio de 1.999	Agencia de Pagos de Bonos	Banesto		
Fecha de Desembolso BTH'S	3 de agosto de 1.999	Negociación Mercado	AIAF		
Fecha Final Amortización BTH'S	18 de febrero de 2.029	Agencia de Calificación	Moody's		
Sociedad Gestora	Santander de Titulización	Calificación	Inicial	Actual	
Originador PH's	Banesto	Emisión principal	Aaa		Aaa
		Emisión subordinada	A2		A2

### II. VALORES EMITIDOS POR EL FONDO: BONOS DE TITULIZACION HIPOTECARIA

SERIES PRELACION CODIGO ISIN	Nº BTA'S	NOMINAL EN CIRCULACIÓN			
			INICIAL	ACTUAL	%Act/In
Serie A Preferente (ISIN=ES0341221002)	7.324	Nominal Unitario Nominal Total	100.000,00 € 732.400.000,00 €	9.447,24 € 69.191.585,76 €	9,45%
Serie B Subordinada (ISIN=ES0341221010)	266	Nominal Unitario Nominal Total	100.000,00 € 26.600.000,00 €	28.533,83 € 7.589.998,78 €	28,53%

AMORTIZACION E INTERESES BTH'S			
Actual		Próximo	
Fecha Amortización Período Actual	18 de mayo de 2009	Fecha Próximo Cupón	18 de agosto de 2009
Amortización devengada no pagada	0	Tipo de Interés	Serie A - 1,5168% Serie B - 1,9173%
Amortización Calendario	NO	Importe Bruto Próximo Cupón	Serie A - 36,12 € Serie B - 137,89 €
Amortización Serie A	609,92 €	Importe Neto Próximo Cupón	Serie A - 29,62 € Serie B - 113,07 €
Amortización Serie B	0,00 €		
Intereses Brutos Serie A	53,63 €		
Intereses Brutos Serie B	180,02 €		



**III. VALORES ADQUIRIDOS POR EL FONDO: PARTICIPACIONES HIPOTECARIAS**  
**(Participación en Préstamos Hipotecarios)**

PRESTAMOS HIPOTECARIOS	A LA EMISIÓN	SITUACIÓN ACTUAL
Número de préstamos	18.269	3.765
Saldo Pendiente de Amortizar PH's	759.000.019,00 €	76.781.551,35 €
Importes Unitarios Préstamos Vivos	41.545,79 €	20.393,51 €
Tipo de Interés	5,16%	5,75%

TASAS DE AMORTIZACION ANTICIPADA	SITUACIÓN ACTUAL
Tasa mensual actual anualizada:	6,98%
Tasa últimos 12 meses anualizada:	7,97%
Tasa anualizada desde Constitución del Fondo	12,68%

MOROSIDAD ACTUAL	Hasta 1 mes	De 1 a 6 meses	Mayor de 6 mes.
Deuda Vencida(Principal+Intereses)	55.849,80 €	22.368,50 €	8.874,86 €
Deuda Pendiente de vencimiento			76.717.287,79 €
Deuda Total	55.849,80 €	22.368,50 €	76.726.162,65 €



**FONDO DE TITULIZACIÓN HIPOTECARIA  
BANESTO 1**

**INFORME TRIMESTRAL BONOS DE TITULIZACIÓN  
18 DE MAYO DE 2009**

<b>BONOS TITULIZACION HIPOTECARIA. PRINCIPAL</b>	
Saldo anterior	81.248.638,62 €
Amortizaciones	4.467.054,08 €
Saldo actual	76.781.584,54 €
% sobre saldo inicial	10,12%
Amort. devengada no pagada	0,00 €

<b>BONOS TITULIZACION HIPOTECARIA. INTERESES</b>	
Intereses pagados BTH's Serie A	392.786,12 €
Intereses pagados BTH's Serie B	47.885,32 €
Intereses devengados no pagados	0,00 €

<b>DATOS</b>	
Fecha de determinación	8-may-2009
Fecha de Pago de Cupón Actual	18-may-2009
Fecha de Pago de Cupón Anterior	18-feb-2009
Número de días (Act/360)	89
3 Meses Euribor(%)	1,266%
Próxima Fecha de Pago	18-ago-2009

<b>VIDA RESIDUAL (ANOS)</b>		
	<b>3-ago-1999</b>	<b>18-may-2009</b>
Serie A	5,2	0,16
Serie B	8,7	0,16

**FONDO DE TITULIZACIÓN HIPOTECARIA  
BANESTO 1**

**INFORME TRIMESTRAL PARTICIPACIONES HIPOTECARIAS  
18 DE MAYO DE 2009**

<b>PRÉSTAMOS HIPOTECARIOS. PRINCIPAL</b>	
Saldo anterior	81.248.612,51 €
Amortizaciones	4.467.061,16 €
Saldo actual	76.781.551,35 €
Número de préstamos	3.765
LTV	34,34%

<b>PRÉSTAMOS HIPOTECARIOS. INTERESES</b>	
Intereses cobrados en trimestre	1.169.226,19 €
Intereses devengados trimestre	1.168.188,87 €

<b>PARTICIPACIONES HIPOTECARIAS EN MOROSIDAD</b>					
<b>PH'S MOROSIDAD</b>	<b>HASTA 30 DÍAS</b>	<b>DE 30 A 60 DÍAS</b>	<b>DE 60 A 90 DÍAS</b>	<b>DE 90 A 180 DÍAS</b>	<b>MÁS DE 180 DÍAS</b>
Principal	39.494,87 €	8.671,92 €	4.263,25 €	3.233,86 €	8.599,66 €
Intereses	16.354,93 €	4.208,48 €	1.550,34 €	440,65 €	275,20 €
Saldo de los Préstamos	3.500.669,35 €	719.629,03 €	407.191,74 €	120.223,21 €	9.999,95 €
Número de Préstamos	153	26	17	9	4
% sobre saldo PH's	4,56%	0,94%	0,53%	0,16%	0,01%

<b>JUDICIALES</b>	- €
-------------------	-----

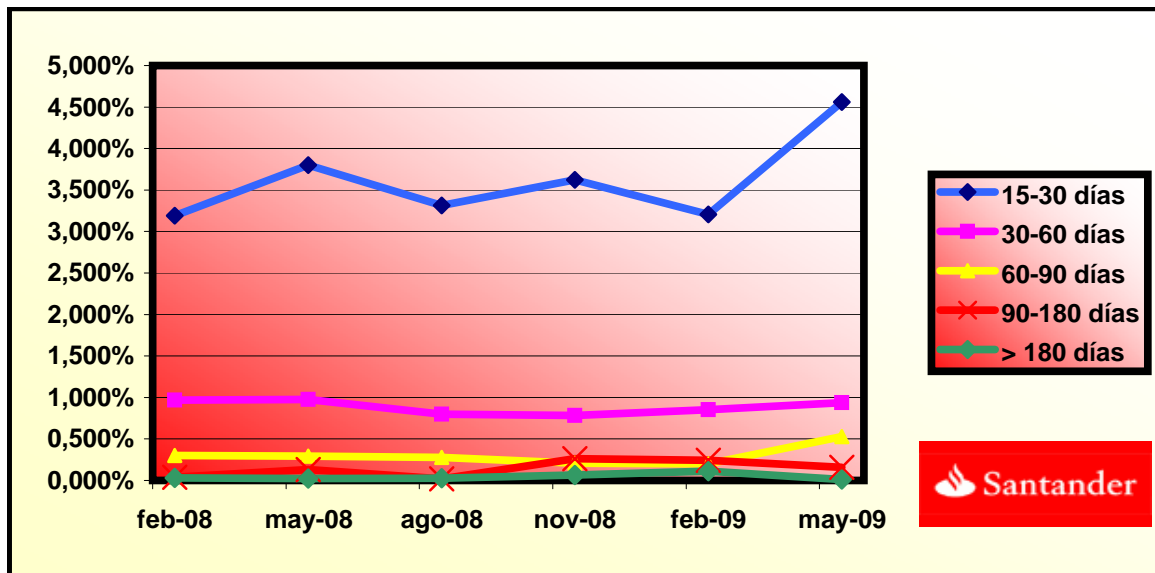
Judiciales: Préstamos sobre los que el cedente va a iniciar acciones judiciales. Esta cantidad está incluida en el cuadro de morosidad superior a 180 días.



FONDO DE TITULIZACIÓN HIPOTECARIA  
BANESTO 1

INFORME HISTÓRICO DE MOROSIDAD  
18 DE MAYO DE 2009

Fecha	feb-08	may-08	ago-08	nov-08	feb-09	may-09
15-30 días	3,190%	3,800%	3,315%	3,624%	3,205%	4,559%
30-60 días	0,970%	0,976%	0,799%	0,782%	0,851%	0,937%
60-90 días	0,300%	0,294%	0,278%	0,207%	0,200%	0,530%
90-180 días	0,040%	0,130%	0,019%	0,264%	0,243%	0,157%
> 180 días	0,030%	0,024%	0,029%	0,064%	0,113%	0,013%





**FONDO DE TITULIZACIÓN HIPOTECARIA  
BANESTO 1**

**ESTADO DE ORIGEN Y APLICACIÓN DE FONDOS Y CTA DE TESORERÍA  
18 DE MAYO DE 2009**

<b>ORIGEN</b>	<b>5.665.845,19 €</b>
<b>a) PRINCIPAL COBRADO</b>	
Amortización PH's	4.396.888,86 €
<b>b) INTERESES COBRADOS</b>	
Intereses de PH's	1.169.226,19 €
Intereses de Reinversión	37.909,04 €
<b>c) JUDICIALES</b>	61.821,10 €

<b>ESTADO DE LA CUENTA DE TESORERÍA</b>	<b>4.606.893,08 €</b>
<b>a) FONDO DE RESERVA</b>	
1. Saldo anterior	4.874.916,75 €
2. Utilizado en el período	-268.023,67 €
3. Saldo actual	4.606.893,08 €

<b>APLICACIÓN</b>	<b>5.665.845,19 €</b>
1. Gastos corrientes	10.153,21 €
2. Intereses de BTH's Serie A	392.786,12 €
3. Intereses de BTH's Serie B	47.885,32 €
4.1 Amortización BTH's A	4.467.054,08 €
4.2 Amortización BTH's B	0,00 €
5. Int. Préstamo Subord A	22.913,06 €
6. Int. Préstamo Subord B	0,00 €
7. Amort. Préstamo Subord A	268.023,67 €
8. Amort. Préstamo Subord B	0,00 €
9. Comisión Fija Banesto	6.000,00 €
10. Comisión Variable Banesto	719.053,40 €
11. Disposición Fondo Reserva Principal y Secundario	-268.023,67 €



**FONDO DE TITULIZACIÓN HIPOTECARIA  
BANESTO 1**

**MEJORA CREDITICIA Y PRÉSTAMO SUBORDINADO  
18 DE MAYO DE 2009**

<b>MEJORA DE CREDITO</b>		
<b>CONCEPTOS</b>	<b>3-ago-1999</b>	<b>18-may-2009</b>
Emisión Subordinada	3,50%	9,89%
Fondo de Reserva	18.975.000€ (2,50%)	4.606.893,08€ (6,00%)

<b>PRESTAMO SUBORDINADO</b>		
<b>CONCEPTOS</b>	<b>3-ago-1999</b>	<b>18-may-2009</b>
Saldo Vivo A	20.496.916,81 €	4.608.430,75 €
Saldo Vivo B	1.414.873,97 €	0,00 €
Tipo de interés A	2,73%	1,266%





**FONDO DE TITULIZACIÓN HIPOTECARIA  
BANESTO 1**

**INFORMACIÓN RELATIVA A LOS TRIGGERS  
18 DE MAYO DE 2009**

**TRIGGERS FONDO DE RESERVA**

<b>1. SI 1.a) ES MAYOR QUE 1.b) NO SE AMORTIZA EL FONDO DE RESERVA:</b>	
1.a) MOROSIDAD DE LAS PH'S SUPERIOR A 90 DÍAS	130.223,16 €
1.b) 3% SALDO VIVO PARTICIPACIONES HIPOTECARIAS	2.303.446,54 €
<b>2. SI 2.a) ES MENOR QUE 2.b) NO SE AMORTIZA EL FONDO DE RESERVA:</b>	
2.a) TIPO DE INTERÉS DE LAS PARTICIPACIONES HIPOTECARIAS	5,75%
2.b) TIPO DE INTERÉS MEDIO PONDERADO BONOS A Y B + 0,33%	2,55%
<b>3. SI 3.a) ES MAYOR QUE 3.b) NO SE AMORTIZA EL FONDO DE RESERVA:</b>	
3.a) SALDO DE FALLIDOS	0,00 €
3.b) 0,025% SALDO INICIAL PH'S * N° FECHAS DE PAGO	7.210.500,18 €

**NO SE HAN ALCANZADO LOS NIVELES DEL TRIGGER DEL FONDO DE RESERVA, POR TANTO EL FONDO DE RESERVA CONTINUARÁ DECRECIENDO.**

**TRIGGERS BONOS**

<b>1. SI 1.a) ES MAYOR QUE 1.b) NO SE AMORTIZA LA SERIE B:</b>	
1.a) MOROSIDAD SUPERIOR A 90 DÍAS	130.223,16 €
1.b) 7% SALDO VIVO PARTICIPACIONES HIPOTECARIAS	5.374.708,59 €

**NO SE HA ALCANZADO EL NIVEL DEL TRIGGER. NO OBSTANTE B NO SE AMORTIZARÁ HASTA QUE LA SERIE A NO SE AMORTICE EN SU TOTALIDAD, DEBIDO A QUE LA SERIE B ALCANZÓ LOS 7.590.00€**



**FONDO DE TITULIZACIÓN HIPOTECARIA  
BANESTO 1**

**INFORMACIÓN RELATIVA A LOS TRIGGERS  
18 DE MAYO DE 2009**

**TRIGGERS AMORTIZACIÓN ANTICIPADA DEL FONDO**

<b>1. SI 1.a) ES MAYOR O IGUAL QUE 1.b) SE PROCEDE A LA AMORTIZACIÓN ANTICIPADA DEL FONDO:</b>	
1.a) 10% DEL SALDO INICIAL DE PARTICIPACIONES HIPOTECARIAS	75.900.001,90 €
1.b) SALDO PENDIENTE DE PAGO DE LOS BONOS	76.781.584,54 €

**NO SE HA ALCANZADO EL NIVEL DEL TRIGGER, POR LO TANTO NO SE PROCEDERÁ A LA AMORTIZACIÓN ANTICIPADA DEL FONDO.**



**FONDO DE TITULIZACIÓN HIPOTECARIA  
BANESTO 1**

**CUADRO DE VALORES DE TASACION SOBRE SALDOS VIVOS  
18 DE MAYO DE 2009**

<b>INTERVALO (%)</b>	<b>SALDOS VIVOS (MILES)</b>	<b>% SALDOS VIVOS</b>	<b>Nº DE PRESTAMOS</b>	<b>% Nº PRESTAMOS</b>
0,00 - 9,99	4.224,74	5,49%	749	19,89%
10,00 - 19,99	13.809,21	17,96%	1.021	27,11%
20,00 - 29,99	14.384,21	18,70%	724	19,22%
30,00 - 39,99	14.056,00	18,28%	482	12,80%
40,00 - 49,99	15.423,39	20,05%	438	11,63%
50,00 - 59,99	12.261,98	15,94%	295	7,83%
60,00 - 69,99	2.323,05	3,02%	48	1,27%
70,00 - 79,99	36,56	0,04%	1	0,02%
>80	368,32	0,47%	7	0,18%

**PREPAYMENTS - BANESTO 1**

May -18th 2009

DATE	OUTSTANDING BEFORE PREPAYMENT	REAL OUTSTANDING	PREPAYMENT VECTOR	REMAINING AT THE END OF THE MONTH	AVERAGE SINGLE MONTHLY MORTALITY	CPR	MONTHLY SINGLE MONTHLY MORTALITY	CPR	OUTSTANDING AFTER PREPAYMENT	PRINCIPAL AVAILABLE
			1,12%					7,97%		
	759.000,02		100,00%	100,00%					759.000,000000	759.000,000000
sep-99	755.366,17	744.506,7	98,88%	98,56%	1,44%	15,95%	1,44%	15,95%	746.881,1	
oct-99	751.716,69	724.010,7	97,77%	96,31%	1,86%	20,17%	2,28%	24,18%	734.923,4	
nov-99	748.051,52	716.871,1	96,67%	95,83%	1,41%	15,66%	0,50%	5,85%	723.124,9	35.875
dic-99	744.370,59	706.796,1	95,58%	94,95%	1,29%	14,39%	0,92%	10,47%	711.483,7	
ene-00	740.674,95	696.426,4	94,51%	94,03%	1,22%	13,74%	0,98%	11,10%	699.998,9	
feb-00	736.963,42	689.571,8	93,45%	93,57%	1,10%	12,45%	0,49%	5,67%	688.667,5	34.457
mar-00	733.235,93	680.287,7	92,40%	92,78%	1,07%	12,06%	0,84%	9,68%	677.487,6	
abr-00	729.492,41	672.739,1	91,36%	91,36%	1,01%	11,44%	0,60%	6,99%	666.457,3	
may-00	725.732,80	666.330,6	90,33%	91,81%	0,94%	10,76%	0,44%	5,15%	655.574,8	33.093
jun-00	721.957,01	659.284,5	89,32%	91,32%	0,90%	10,32%	0,54%	6,29%	644.838,2	
jul-00	718.172,25	651.086,5	88,31%	90,66%	0,89%	10,15%	0,72%	8,34%	634.252,2	
ago-00	714.371,21	642.166,4	87,32%	89,89%	0,88%	10,11%	0,85%	9,68%	623.808,5	31.766
sep-00	710.553,83	623.658,7	86,34%	87,77%	1,00%	11,34%	2,36%	24,92%	613.505,2	
oct-00	706.720,03	616.983,1	85,37%	87,30%	0,97%	10,99%	0,53%	6,22%	603.340,7	
nov-00	702.869,74	609.181,2	84,41%	86,67%	0,95%	10,81%	0,72%	8,35%	593.313,2	30.495
dic-00	699.002,90	601.490,1	83,46%	86,05%	0,93%	10,66%	0,72%	8,27%	583.421,0	
ene-01	695.141,26	592.596,5	82,53%	85,25%	0,93%	10,65%	0,93%	10,62%	573.680,5	
feb-01	691.263,01	584.606,2	81,60%	84,57%	0,93%	10,57%	0,79%	9,13%	564.071,7	29.241
mar-01	687.368,09	577.868,5	80,68%	84,07%	0,91%	10,38%	0,59%	6,88%	554.592,9	
abr-01	683.456,42	570.372,4	79,78%	83,45%	0,90%	10,28%	0,73%	8,44%	545.242,5	
may-01	679.527,93	539.849,8	78,88%	79,44%	1,09%	12,32%	4,80%	44,61%	536.018,9	28.053
jun-01	675.582,55	533.640,9	77,99%	78,99%	1,07%	12,07%	0,57%	6,66%	526.920,6	
jul-01	671.656,44	526.278,4	77,12%	78,36%	1,05%	11,95%	0,80%	9,22%	517.973,9	
ago-01	667.713,46	519.242,9	76,25%	77,76%	1,04%	11,82%	0,75%	8,68%	509.148,8	26.870
sep-01	663.753,52	513.742,8	75,40%	77,40%	1,02%	11,57%	0,47%	5,48%	500.443,9	
oct-01	659.776,55	480.522,3	74,55%	72,83%	1,21%	13,61%	5,90%	51,81%	491.857,6	
nov-01	655.782,49	472.319,1	73,71%	72,02%	1,21%	13,57%	1,11%	12,52%	483.388,5	25.760
dic-01	651.771,24	465.247,6	72,88%	71,38%	1,20%	13,45%	0,89%	10,18%	475.035,0	
ene-02	647.781,02	457.234,1	72,06%	70,58%	1,19%	13,42%	1,12%	12,61%	466.823,3	
feb-02	643.773,63	449.737,6	71,26%	69,86%	1,19%	13,37%	1,03%	11,65%	458.724,0	24.664
mar-02	639.749,01	443.596,1	70,46%	69,34%	1,17%	13,22%	0,75%	8,58%	450.735,6	
abr-02	635.707,09	437.704,4	69,66%	68,85%	1,16%	13,06%	0,70%	8,09%	442.856,7	
may-02	631.647,79	423.430,0	68,88%	67,04%	1,20%	13,54%	2,64%	27,46%	435.086,0	23.638
jun-02	627.571,03	417.177,8	68,11%	66,47%	1,19%	13,42%	0,84%	9,59%	427.422,1	
jul-02	623.526,65	410.651,1	67,34%	65,86%	1,19%	13,34%	0,93%	10,56%	419.897,2	
ago-02	619.464,87	404.214,9	66,59%	65,25%	1,18%	13,26%	0,92%	10,52%	412.476,0	22.610
sep-02	615.385,64	399.061,8	65,84%	64,85%	1,16%	13,11%	0,62%	7,20%	405.156,9	
oct-02	611.288,85	393.346,1	65,10%	64,35%	1,15%	13,00%	0,77%	8,88%	397.938,8	
nov-02	607.174,46	388.135,0	64,37%	63,92%	1,14%	12,86%	0,66%	7,60%	390.820,4	21.656

**PREPAYMENTS - BANESTO 1**

May -18th 2009

DATE	OUTSTANDING BEFORE PREPAYMENT	REAL OUTSTANDING	PREPAYMENT VECTOR	REMAINING AT THE END OF THE MONTH	AVERAGE SINGLE MONTHLY MORTALITY	CPR	MONTHLY SINGLE MONTHLY MORTALITY	CPR	OUTSTANDING AFTER PREPAYMENT	PRINCIPAL AVAILABLE
			1,12%					7,97%		
dic-02	603.042,37	382.514,0	63,64%	63,43%	1,13%	12,77%	0,77%	8,89%	383.800,5	
ene-03	598.942,89	375.287,7	62,93%	62,66%	1,13%	12,79%	1,22%	13,67%	376.909,5	
feb-03	594.825,78	369.796,7	62,22%	62,17%	1,13%	12,70%	0,78%	8,98%	370.113,9	20.707
mar-03	590.690,97	363.315,7	61,52%	61,51%	1,12%	12,68%	1,06%	12,06%	363.412,5	
abr-03	586.538,38	357.354,6	60,83%	60,93%	1,12%	12,64%	0,94%	10,76%	356.804,2	
may-03	582.367,93	353.110,1	60,15%	60,63%	1,11%	12,49%	0,48%	5,61%	350.287,7	19.826
jun-03	578.179,55	346.745,8	59,47%	59,97%	1,11%	12,49%	1,09%	12,33%	343.861,9	
jul-03	574.043,22	341.533,4	58,81%	59,50%	1,10%	12,42%	0,79%	9,12%	337.566,9	
ago-03	569.889,11	336.072,3	58,14%	58,97%	1,09%	12,37%	0,88%	10,08%	331.359,6	18.928
sep-03	565.717,13	331.180,1	57,49%	58,54%	1,09%	12,29%	0,73%	8,41%	325.238,9	
oct-03	561.527,21	326.881,0	56,85%	58,21%	1,08%	12,18%	0,56%	6,54%	319.203,7	
nov-03	557.319,28	321.481,7	56,21%	57,68%	1,07%	12,14%	0,91%	10,38%	313.252,9	18.107
dic-03	553.093,25	315.840,9	55,58%	57,10%	1,07%	12,13%	1,00%	11,40%	307.385,5	
ene-04	548.912,04	309.562,7	54,95%	56,40%	1,07%	12,16%	1,24%	13,92%	301.635,0	
feb-04	544.712,84	304.432,4	54,33%	55,89%	1,07%	12,13%	0,90%	10,27%	295.965,1	17.288
mar-04	540.495,59	297.021,1	53,72%	54,95%	1,08%	12,25%	1,67%	18,33%	290.374,9	
abr-04	536.260,21	291.660,6	53,12%	54,39%	1,08%	12,23%	1,03%	11,67%	284.863,2	
may-04	532.006,61	286.886,9	52,52%	53,93%	1,08%	12,19%	0,85%	9,74%	279.429,2	16.536
jun-04	527.734,72	280.095,5	51,93%	53,08%	1,09%	12,28%	1,58%	17,37%	274.071,8	
jul-04	523.521,08	275.206,3	51,35%	52,57%	1,08%	12,26%	0,95%	10,87%	268.829,4	
ago-04	519.289,32	270.838,2	50,77%	52,16%	1,08%	12,21%	0,79%	9,03%	263.661,0	15.768
sep-04	515.039,36	267.426,6	50,20%	51,92%	1,07%	12,10%	0,44%	5,21%	258.565,7	
oct-04	510.771,12	261.261,4	49,64%	51,15%	1,08%	12,17%	1,49%	16,47%	253.542,5	
nov-04	506.484,54	256.789,6	49,08%	50,70%	1,07%	12,14%	0,88%	10,06%	248.590,5	15.071
dic-04	502.179,52	252.707,0	48,53%	50,32%	1,07%	12,08%	0,75%	8,60%	243.708,9	
ene-05	497.920,85	246.605,8	47,99%	49,53%	1,08%	12,17%	1,58%	17,39%	238.927,8	
feb-05	493.643,86	241.670,7	47,45%	48,96%	1,08%	12,18%	1,15%	12,98%	234.214,6	14.376
mar-05	489.348,49	237.217,4	46,91%	48,48%	1,07%	12,16%	0,98%	11,16%	229.568,6	
abr-05	485.034,64	232.487,1	46,39%	47,93%	1,08%	12,17%	1,12%	12,67%	224.988,8	
may-05	480.702,25	227.572,6	45,87%	47,34%	1,08%	12,19%	1,23%	13,82%	220.474,4	13.740
jun-05	476.351,23	222.315,3	45,35%	46,67%	1,08%	12,25%	1,42%	15,75%	216.024,6	
jul-05	472.056,00	217.116,0	44,84%	45,99%	1,09%	12,30%	1,45%	16,08%	211.672,0	
ago-05	467.742,31	212.578,7	44,34%	45,45%	1,09%	12,32%	1,19%	13,35%	207.381,8	13.093
sep-05	463.410,07	209.003,7	43,84%	45,10%	1,08%	12,27%	0,76%	8,78%	203.153,0	
oct-05	459.059,19	204.702,6	43,35%	44,59%	1,09%	12,28%	1,13%	12,74%	198.985,1	
nov-05	454.689,62	200.063,2	42,86%	44,00%	1,09%	12,31%	1,33%	14,81%	194.877,1	12.505
dic-05	450.301,25	195.722,0	42,38%	43,46%	1,09%	12,33%	1,22%	13,66%	190.828,3	
ene-06	446.026,52	190.309,7	41,90%	42,67%	1,10%	12,43%	1,83%	19,91%	186.893,5	
feb-06	441.733,41	185.936,4	41,43%	42,09%	1,10%	12,46%	1,35%	15,03%	183.015,5	11.862
mar-06	437.421,84	181.929,2	40,97%	41,59%	1,10%	12,48%	1,19%	13,39%	179.193,4	
abr-06	433.091,73	178.152,7	40,51%	41,14%	1,10%	12,48%	1,10%	12,40%	175.426,6	

**PREPAYMENTS - BANESTO 1**

May -18th 2009

DATE	OUTSTANDING BEFORE PREPAYMENT	REAL OUTSTANDING	PREPAYMENT VECTOR	REMAINING AT THE END OF THE MONTH	AVERAGE SINGLE MONTHLY MORTALITY	CPR	MONTHLY SINGLE MONTHLY MORTALITY	CPR	OUTSTANDING AFTER PREPAYMENT	PRINCIPAL AVAILABLE
			1,12%					7,97%		
may-06	428.743,00	156.690,7	40,05%	36,55%	1,24%	13,85%	11,15%	75,81%	171.714,3	11.301
jun-06	424.375,57	153.041,7	39,60%	36,06%	1,24%	13,87%	1,32%	14,78%	168.055,9	
jul-06	420.174,12	149.697,0	39,16%	35,63%	1,24%	13,86%	1,21%	13,56%	164.523,0	
ago-06	415.954,60	146.459,3	38,72%	35,21%	1,23%	13,85%	1,17%	13,17%	161.041,3	10.673
sep-06	411.716,94	143.857,4	38,28%	34,94%	1,23%	13,80%	0,77%	8,81%	157.610,0	
oct-06	407.461,05	140.937,2	37,85%	34,59%	1,23%	13,77%	1,01%	11,43%	154.228,7	
nov-06	403.186,87	137.741,9	37,43%	34,16%	1,23%	13,77%	1,23%	13,81%	150.896,6	10.145
dic-06	398.894,30	134.799,2	37,01%	33,79%	1,23%	13,75%	1,08%	12,25%	147.613,1	
ene-07	394.765,61	131.451,2	36,59%	33,30%	1,23%	13,78%	1,46%	16,22%	144.444,2	
feb-07	390.619,17	128.676,5	36,18%	32,94%	1,23%	13,76%	1,07%	12,13%	141.321,6	9.575
mar-07	386.454,89	126.075,8	35,77%	32,62%	1,22%	13,73%	0,97%	10,99%	138.244,4	
abr-07	382.272,71	123.471,3	35,37%	32,30%	1,22%	13,71%	0,99%	11,30%	135.212,3	
may-07	378.072,54	120.888,4	34,97%	31,97%	1,22%	13,68%	1,00%	11,41%	132.224,5	9.097
jun-07	373.854,32	118.444,6	34,58%	31,68%	1,22%	13,65%	0,92%	10,45%	129.280,5	
jul-07	369.795,33	115.964,8	34,19%	31,36%	1,21%	13,63%	1,02%	11,57%	126.440,4	
ago-07	365.718,88	113.579,7	33,81%	31,06%	1,21%	13,60%	0,97%	10,99%	123.642,0	8.583
sep-07	361.624,91	111.659,1	33,43%	30,88%	1,20%	13,53%	0,58%	6,72%	120.884,6	
oct-07	357.513,33	109.441,2	33,05%	30,61%	1,20%	13,49%	0,86%	9,84%	118.167,7	
nov-07	353.384,07	107.216,2	32,68%	30,34%	1,20%	13,46%	0,89%	10,15%	115.490,8	8.151
dic-07	349.237,06	105.269,9	32,31%	30,14%	1,19%	13,40%	0,65%	7,52%	112.853,4	
ene-08	345.374,17	102.793,0	31,95%	29,76%	1,19%	13,41%	1,26%	14,12%	110.351,5	
feb-08	341.494,66	100.964,8	31,59%	29,57%	1,19%	13,36%	0,66%	7,67%	107.886,3	7.605
mar-08	337.598,48	98.952,0	31,24%	29,31%	1,18%	13,32%	0,86%	9,87%	105.457,3	
abr-08	333.685,54	97.403,2	30,89%	29,19%	1,18%	13,24%	0,41%	4,82%	103.064,1	
may-08	329.755,78	95.575,1	30,54%	28,98%	1,17%	13,20%	0,71%	8,17%	100.706,3	7.180
jun-08	325.809,12	93.936,8	30,20%	28,83%	1,17%	13,13%	0,52%	6,11%	98.383,3	
jul-08	322.315,43	92.198,4	29,86%	28,61%	1,16%	13,10%	0,79%	9,04%	96.235,0	
ago-08	318.806,72	90.460,1	29,52%	28,37%	1,16%	13,06%	0,81%	9,25%	94.118,1	6.588
sep-08	315.282,93	89.071,3	29,19%	28,25%	1,15%	12,99%	0,43%	5,09%	92.032,3	
oct-08	311.743,98	87.589,7	28,86%	28,10%	1,15%	12,93%	0,55%	6,37%	89.977,1	
nov-08	308.189,81	86.120,9	28,54%	27,94%	1,14%	12,88%	0,54%	6,33%	87.952,0	6.166
dic-08	304.620,37	84.553,4	28,22%	27,76%	1,14%	12,83%	0,67%	7,75%	85.956,9	
ene-09	301.308,07	82.779,7	27,90%	27,47%	1,14%	12,82%	1,02%	11,59%	84.067,1	
feb-09	297.981,53	81.248,6	27,59%	27,27%	1,13%	12,78%	0,75%	8,68%	82.205,1	5.747
mar-09	294.640,68	79.885,7	27,28%	27,11%	1,13%	12,73%	0,56%	6,55%	80.370,4	
abr-09	291.285,47	78.149,7	26,97%	26,83%	1,13%	12,72%	1,05%	11,86%	78.562,7	
may-09	287.915,84	76.781,6	26,67%	26,67%	1,12%	12,68%	0,60%	6,98%	76.781,6	82.205

DEAL  
 MEZZ. DECLINN  
 MEZZ. STOPS DECLINN  
 VIDA RESIDUAL DESDE

759.000  
 8,00%  
 1,00%  
**11/05/09**

DATE		PRINCIPAL AVAILABLE	SENIOR NOTES	MEZZANIE NOTES	CLASS A PRINCIPAL	AVERAGE LIFE CLASS A	CLASS B PRINCIPAL	AVERAGE LIFE CLASS B
						0,16		0,16
11/09/99		0	732.400.000	26.600.000	0	0	0	0
11/10/99	1	0	732.400.000	26.600.000	0	0	0	0
11/11/99	1	35.875.063	732.400.000	26.600.000	35.875.063	(124.450.594.333)	0	0
11/12/99	1	0	696.524.937	26.600.000	0	0	0	0
11/01/00	1	0	696.524.937	26.600.000	0	0	0	0
11/02/00	1	34.457.435	696.524.937	26.600.000	34.457.435	(116.362.758.240)	0	0
11/03/00	1	0	662.067.502	26.600.000	0	0	0	0
11/04/00	1	0	662.067.502	26.600.000	0	0	0	0
11/05/00	1	33.092.725	662.067.502	26.600.000	33.092.725	(108.775.786.569)	0	0
11/06/00	1	0	628.974.777	26.600.000	0	0	0	0
11/07/00	1	0	628.974.777	26.600.000	0	0	0	0
11/08/00	1	31.766.319	628.974.777	26.600.000	31.766.319	(101.493.388.211)	0	0
11/09/00	1	0	597.208.458	26.600.000	0	0	0	0
11/10/00	1	0	597.208.458	26.600.000	0	0	0	0
11/11/00	1	30.495.282	597.208.458	26.600.000	30.495.282	(94.626.860.669)	0	0
11/12/00	1	0	566.713.176	26.600.000	0	0	0	0
11/01/01	1	0	566.713.176	26.600.000	0	0	0	0
11/02/01	1	29.241.497	566.713.176	26.600.000	29.241.497	(88.046.148.396)	0	0
11/03/01	1	0	537.471.679	26.600.000	0	0	0	0
11/04/01	1	0	537.471.679	26.600.000	0	0	0	0
11/05/01	1	28.052.765	537.471.679	26.600.000	28.052.765	(81.970.179.246)	0	0
11/06/01	1	0	509.418.914	26.600.000	0	0	0	0
11/07/01	1	0	509.418.914	26.600.000	0	0	0	0
11/08/01	1	26.870.070	509.418.914	26.600.000	26.870.070	(76.042.296.703)	0	0
11/09/01	1	0	482.548.844	26.600.000	0	0	0	0
11/10/01	1	0	482.548.844	26.600.000	0	0	0	0
11/11/01	1	25.760.389	482.548.844	26.600.000	25.760.389	(70.531.944.736)	0	0
11/12/01	1	0	456.788.455	26.600.000	0	0	0	0
11/01/02	1	0	456.788.455	26.600.000	0	0	0	0
11/02/02	1	24.664.443	456.788.455	26.600.000	24.664.443	(65.262.116.988)	0	0
11/03/02	1	0	432.124.012	26.600.000	0	0	0	0
11/04/02	1	0	432.124.012	26.600.000	0	0	0	0
11/05/02	1	23.638.021	432.124.012	26.600.000	23.638.021	(60.442.420.678)	0	0
11/06/02	1	0	408.485.991	26.600.000	0	0	0	0
11/07/02	1	0	408.485.991	26.600.000	0	0	0	0
11/08/02	1	22.610.039	408.485.991	26.600.000	22.610.039	(55.733.745.207)	0	0
11/09/02	1	0	385.875.952	26.600.000	0	0	0	0
11/10/02	1	0	385.875.952	26.600.000	0	0	0	0
11/11/02	1	21.655.511	385.875.952	26.600.000	21.655.511	(51.388.527.645)	0	0
11/12/02	1	0	364.220.441	26.600.000	0	0	0	0
11/01/03	1	0	364.220.441	26.600.000	0	0	0	0
11/02/03	1	20.706.547	364.220.441	26.600.000	20.706.547	(47.231.633.989)	0	0
11/03/03	1	0	343.513.894	26.600.000	0	0	0	0
11/04/03	1	0	343.513.894	26.600.000	0	0	0	0
11/05/03	1	19.826.196	343.513.894	26.600.000	19.173.433	(42.028.165.585)	652.763	(1.430.856.821)
11/06/03	1	0	324.340.461	25.947.237	0	0	0	0
11/07/03	1	0	324.340.461	25.947.237	0	0	0	0
11/08/03	1	18.928.051	324.340.461	25.947.237	17.525.973	(36.804.543.850)	1.402.078	(2.944.363.508)
11/09/03	1	0	306.814.487	24.545.159	0	0	0	0
11/10/03	1	0	306.814.487	24.545.159	0	0	0	0
11/11/03	1	18.106.704	306.814.487	24.545.159	16.765.467	(33.665.057.555)	1.341.237	(2.693.204.604)
11/12/03	1	0	290.049.020	23.203.922	0	0	0	0
11/01/04	1	0	290.049.020	23.203.922	0	0	0	0
11/02/04	1	17.287.819	290.049.020	23.203.922	16.007.240	(30.669.872.160)	1.280.579	(2.453.589.773)
11/03/04	1	0	274.041.780	21.923.342	0	0	0	0
11/04/04	1	0	274.041.780	21.923.342	0	0	0	0
11/05/04	1	16.535.928	274.041.780	21.923.342	15.311.045	(27.957.967.991)	1.224.884	(2.236.637.439)
11/06/04	1	0	258.730.735	20.698.459	0	0	0	0
11/07/04	1	0	258.730.735	20.698.459	0	0	0	0
11/08/04	1	15.768.151	258.730.735	20.698.459	14.600.139	(25.316.641.839)	1.168.011	(2.025.331.347)

DEAL  
 MEZZ. DECLINN  
 MEZZ. STOPS DECLINN  
 VIDA RESIDUAL DESDE

759.000  
 8,00%  
 1,00%  
**11/05/09**

DATE		PRINCIPAL AVAILABLE	SENIOR NOTES	MEZZANIE NOTES	CLASS A PRINCIPAL	AVERAGE LIFE CLASS A	CLASS B PRINCIPAL	AVERAGE LIFE CLASS B
11/09/04	1	0	244.130.596	19.530.448	0	0	0	0
11/10/04	1	0	244.130.596	19.530.448	0	0	0	0
11/11/04	1	15.070.503	244.130.596	19.530.448	13.954.170	(22.912.746.755)	1.116.334	(1.833.019.740)
11/12/04	1	0	230.176.426	18.414.114	0	0	0	0
11/01/05	1	0	230.176.426	18.414.114	0	0	0	0
11/02/05	1	14.375.932	230.176.426	18.414.114	13.311.048	(20.632.124.945)	1.064.884	(1.650.569.996)
11/03/05	1	0	216.865.378	17.349.230	0	0	0	0
11/04/05	1	0	216.865.378	17.349.230	0	0	0	0
11/05/05	1	13.740.182	216.865.378	17.349.230	12.722.391	(18.587.412.865)	1.017.791	(1.486.993.029)
11/06/05	1	0	204.142.987	16.331.439	0	0	0	0
11/07/05	1	0	204.142.987	16.331.439	0	0	0	0
11/08/05	1	13.092.669	204.142.987	16.331.439	12.122.842	(16.596.170.038)	969.827	(1.327.693.603)
11/09/05	1	0	192.020.146	15.361.612	0	0	0	0
11/10/05	1	0	192.020.146	15.361.612	0	0	0	0
11/11/05	1	12.504.679	192.020.146	15.361.612	11.578.407	(14.785.625.108)	926.273	(1.182.850.009)
11/12/05	1	0	180.441.739	14.435.339	0	0	0	0
11/01/06	1	0	180.441.739	14.435.339	0	0	0	0
11/02/06	1	11.861.609	180.441.739	14.435.339	10.982.971	(13.014.820.811)	878.638	(1.041.185.665)
11/03/06	1	0	169.458.768	13.556.701	0	0	0	0
11/04/06	1	0	169.458.768	13.556.701	0	0	0	0
11/05/06	1	11.301.185	169.458.768	13.556.701	10.464.060	(11.468.609.473)	837.125	(917.488.758)
11/06/06	1	0	158.994.708	12.719.577	0	0	0	0
11/07/06	1	0	158.994.708	12.719.577	0	0	0	0
11/08/06	1	10.673.031	158.994.708	12.719.577	9.882.436	(9.921.965.867)	790.595	(793.757.269)
11/09/06	1	0	149.112.272	11.928.982	0	0	0	0
11/10/06	1	0	149.112.272	11.928.982	0	0	0	0
11/11/06	1	10.144.666	149.112.272	11.928.982	9.393.210	(8.566.607.212)	751.457	(685.328.577)
11/12/06	1	0	139.719.062	11.177.525	0	0	0	0
11/01/07	1	0	139.719.062	11.177.525	0	0	0	0
11/02/07	1	9.575.029	139.719.062	11.177.525	8.865.768	(7.269.929.673)	709.261	(581.594.374)
11/03/07	1	0	130.853.294	10.468.264	0	0	0	0
11/04/07	1	0	130.853.294	10.468.264	0	0	0	0
11/05/07	1	9.097.088	130.853.294	10.468.264	8.423.229	(6.157.380.525)	673.858	(492.590.442)
11/06/07	1	0	122.430.065	9.794.405	0	0	0	0
11/07/07	1	0	122.430.065	9.794.405	0	0	0	0
11/08/07	1	8.582.502	122.430.065	9.794.405	7.946.762	(5.077.980.645)	635.741	(406.238.452)
11/09/07	1	0	114.483.304	9.158.664	0	0	0	0
11/10/07	1	0	114.483.304	9.158.664	0	0	0	0
11/11/07	1	8.151.185	114.483.304	9.158.664	7.547.393	(4.128.424.175)	603.791	(330.273.934)
11/12/07	1	0	106.935.910	8.554.873	0	0	0	0
11/01/08	1	0	106.935.910	8.554.873	0	0	0	0
11/02/08	1	7.604.531	106.935.910	8.554.873	6.639.658	(3.021.044.368)	964.873	(439.017.138)
11/03/08	1	0	100.296.252	7.590.000	0	0	0	0
11/04/08	1	0	100.296.252	7.590.000	0	0	0	0
11/05/08	1	7.180.001	100.296.252	7.590.000	7.180.001	(2.620.700.433)	0	0
11/06/08	1	0	93.116.251	7.590.000	0	0	0	0
11/07/08	1	0	93.116.251	7.590.000	0	0	0	0
11/08/08	1	6.588.116	93.116.251	7.590.000	6.588.116	(1.798.555.577)	0	0
11/09/08	1	0	86.528.136	7.590.000	0	0	0	0
11/10/08	1	0	86.528.136	7.590.000	0	0	0	0
11/11/08	1	6.166.088	86.528.136	7.590.000	6.166.088	(1.116.061.996)	0	0
11/12/08	1	0	80.362.047	7.590.000	0	0	0	0
11/01/09	1	0	80.362.047	7.590.000	0	0	0	0
11/02/09	1	5.746.932	80.362.047	7.590.000	5.746.932	(511.476.929)	0	0
11/03/09	1	0	74.615.115	7.590.000	0	0	0	0
11/04/09	1	0	74.615.115	7.590.000	0	0	0	0
11/05/09	1	82.205.115	74.615.115	7.590.000	74.615.115	0	7.590.000	0