



26/11/2020

— Dependencia orgánica
- - - Relación Institucional

Ámbito Mundial

Comité Directivo

FSB

SCAV

SCSI

SRC

ReSG

* CNMV

SBEG

* CNMV

fmiCBCM

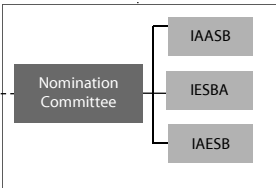
* CNMV

Non-Bank Monitoring EG
CNMV

MONITORING GROUP
(BSBS-EC-FSB-IAIS-IFIAR-
IOSCO-WB)

* CNMV

PIOB



RED EUROPEA CODIGOS GOB. CORPORATIVO

* CNMV

RED INFORMAL EUROPEA DE AUDITORES INTERNOS

* CNMV

OTC DERIVATIVES REGULATORS FORUM

* CNMV

OCDE

Red Internacional de Educación Financiera

* CNMV

Comité Permanente Gobierno Corporativo

* CNMV

Europa

Latinoamérica

ANNA / ISO

* CNMV

COMISION EUROPEA

FIN-NET

* CNMV

Dirección General (FISMA)

EBC

ESC

EIOPC

CNMV

EBA

ESMA

* CNMV

EIOPA

ESRB

* CNMV

ResCo

* CNMV

SGIF

SGRP

SGRE

* CNMV

Comité Mixto

Protección al Consumidor e Innovación Financiera

* CNMV

Subgrupo Divulgación

* CNMV

Subgrupo Taxonomía

* CNMV

PRIPs

* CNMV

Servicio Reclamaciones en Entidades

* CNMV

Colegios Supervisores

* CNMV

FSB

CMG Eco Cap.

CMG BME Clearing

ESMA

CCP SC

BME Clearing

LCH Clearnet

Euribor

Libor

Consejo de Reguladores del MIBEL

* CNMV

COMITÉ DE PRESIDENTES

COMITÉ TÉCNICO

Visibilidad

IIMV

* CNMV

ASOCIACIÓN MEDITERRÁNEA DE REGULADORES DE VALORES

* CNMV