



# **FONDO DE TITULIZACIÓN HIPOTECARIA BANESTO 1**

**Desirée Pérez Montoro  
Analista  
Santander de Titulización  
Ciudad Grupo Santander  
Ed. Encinar 28660 Boadilla del Monte  
[desperez@gruposantander.com](mailto:desperez@gruposantander.com)  
Tel: +34 91 289 32 78**



DENOMINACION DEL FONDO:

FONDO DE TITULIZACION DE HIPOTECARIA : BANESTO 1

INFORMACION

CORRESPONDIENTE AL:

TRIMESTRE/SEMESTRE

18/05/2009 - 18/08/2009

AÑO:

2009

Personas que asumen la responsabilidad de esta información y cargos que ocupan:	Firma:
Ignacio Ortega Gavara-Director General	

### I. DATOS GENERALES SOBRE EL FONDO

Fecha de Constitución del Fondo	29 de julio de 1.999	Agencia de Pagos de Bonos	Banesto	
Fecha de Desembolso BTH'S	3 de agosto de 1.999	Negociación Mercado	AIAF	
Fecha Final Amortización BTH'S	18 de febrero de 2.029	Agencia de Calificación	Moody's	
Sociedad Gestora	Santander de Titulización	Calificación	Inicial	Actual
Originador PH's	Banesto	Emisión principal	Aaa	Aaa
		Emisión subordinada	A2	A2

### II. VALORES EMITIDOS POR EL FONDO: BONOS DE TITULIZACION HIPOTECARIA

SERIES PRELACION CODIGO ISIN	Nº BTA'S	NOMINAL EN CIRCULACIÓN			
			INICIAL	ACTUAL	%Act/In
Serie A Preferente (ISIN=ES0341221002)	7.324	Nominal Unitario	100.000,00 €	8.860,91 €	8,86%
		Nominal Total	732.400.000,00 €	64.897.304,84 €	
Serie B Subordinada (ISIN=ES0341221010)	266	Nominal Unitario	100.000,00 €	28.533,83 €	28,53%
		Nominal Total	26.600.000,00 €	7.589.998,78 €	

AMORTIZACION E INTERESES BTH'S			
Actual		Próximo	
Fecha Amortización Período Actual	18 de agosto de 2009	Fecha Próximo Cupón	18 de noviembre de 2009
Amortización devengada no pagada	0	Tipo de Interés	Serie A - 1,1143% Serie B - 1,5148%
Amortización Calendario	NO		
Amortización Serie A	586,33 €	Importe Bruto Próximo Cupón	Serie A - 24,89 € Serie B - 108,95 €
Amortización Serie B	0,00 €		
Intereses Brutos Serie A	36,12 €	Importe Neto Próximo Cupón	Serie A - 20,41 € Serie B - 89,34 €
Intereses Brutos Serie B	137,89 €		



**III. VALORES ADQUIRIDOS POR EL FONDO: PARTICIPACIONES HIPOTECARIAS**  
**(Participación en Préstamos Hipotecarios)**

PRESTAMOS HIPOTECARIOS	A LA EMISIÓN	SITUACIÓN ACTUAL
Número de préstamos	18.269	3.640
Saldo Pendiente de Amortizar PH's	759.000.019,00 €	72.487.312,94 €
Importes Unitarios Préstamos Vivos	41.545,79 €	19.914,10 €
Tipo de Interés	5,16%	5,03%

TASAS DE AMORTIZACION ANTICIPADA	SITUACIÓN ACTUAL
Tasa mensual actual anualizada:	11,89%
Tasa últimos 12 meses anualizada:	8,08%
Tasa anualizada desde Constitución del Fondo	12,58%

MOROSIDAD ACTUAL	Hasta 1 mes	De 1 a 6 meses	Mayor de 6 mes.
Deuda Vencida(Principal+Intereses)	37.161,71 €	23.322,31 €	10.763,55 €
Deuda Pendiente de vencimiento			72.432.573,98 €
Deuda Total	37.161,71 €	23.322,31 €	72.443.337,53 €

**F.T.H.: BANESTO 1**

**INFORME TRIMESTRAL BONOS DE TITULIZACIÓN**

**18 agosto 2009**

<b>BONOS TITULIZACIÓN DE ACTIVOS. PRINCIPAL</b>	
Saldo anterior	76.781.584,54 €
Amortizaciones	4.294.280,92 €
Saldo actual	72.487.303,62 €
% sobre saldo inicial	9,55 %
Amortización devengada no pagada	0,00 €

<b>BONOS DE TITULIZACIÓN DE ACTIVOS. INTERESES</b>	
Intereses pagados Serie A	264.542,88 €
Intereses pagados Serie B	36.678,74 €
Intereses devengados no pagados	0,00 €

<b>DATOS</b>	
Fecha de determinación	11/08/2009
Fecha de Pago de Cupón Actual	18/08/2009
Fecha de Pago de Cupón Anterior	18/05/2009
Número de días	92
Tipo de referencia (%)	0,869 %
Próxima Fecha de Pago	18/11/2009

<b>VIDA RESIDUAL (AÑOS)</b>		
	<b>INICIAL</b>	<b>18-ago-2009</b>
BTH'S SERIE A	5,2	0,05
BTH'S SERIE B	8,7	0,05

**F.T.H.: BANESTO 1**

**INFORME TRIMESTRAL DERECHOS DE CREDITO**

**18 agosto 2009**

<b>DERECHOS DE CRÉDITO. PRINCIPAL</b>	
Saldo anterior	76.781.551,35 €
Amortizaciones	4.294.238,41 €
Saldo actual	72.487.312,94 €
Número de derechos de crédito	3.640
LTV	33,98%

<b>DERECHOS DE CRÉDITO. INTERESES</b>	
Intereses cobrados en el trimestre	996.510,65 €
Intereses devengados en el trimestre	959.322,56 €

<b>DERECHOS DE CRÉDITO EN MOROSIDAD</b>					
	<b>HASTA 30 DÍAS</b>	<b>30 A 60 DÍAS</b>	<b>60 A 90 DÍAS</b>	<b>90 A 180 DÍAS</b>	<b>180 A 365 DÍAS</b>
Principal	27.758,81 €	8.932,50 €	3.944,16 €	3.705,03 €	10.398,46 €
Intereses	9.402,90 €	3.553,76 €	2.131,44 €	1.055,42 €	365,09 €
Saldo de los derechos de crédito	1.927.066,20 €	607.755,87 €	196.895,57 €	319.524,22 €	25.349,41 €
Número de derechos de crédito	85	26	8	13	6
% sobre saldo de los derechos de crédito	2,66%	0,84 %	0,27 %	0,44 %	0,03 %

<b>PRÉSTAMOS EN WRITE OFF</b>	
Write Off acumulado Fecha Pago anterior	0,00 €
Write Off trimestre	0,00 €
Write Off acumulados actuales	0,00 €

**F.T.H.: BANESTO 1**

**INFORME TRIMESTRAL DERECHOS DE CREDITO**

**18 agosto 2009**

<b>JUDICIALES</b>	
Saldo anterior	0,00 €
Diferencia	0,00 €
Saldo actual	0,00 €
Número derechos de crédito contenciosos	0

<b>ADJUDICADOS</b>	
Saldo anterior	0,00 €
Diferencia	0,00 €
Saldo actual	0,00 €
Número derechos de crédito adjudicados	0

<b>PÉRDIDAS DE LA CARTERA</b>	
Saldo anterior	0,00 €
Diferencia	0,00 €
Saldo actual	0,00 €

**F.T.H.: BANESTO 1**

**ESTADO DE ORIGEN Y APLICACIÓN DE FONDOS Y CUENTA DE TESORERÍA**

18 agosto 2009

ORIGEN	5.314.825,47 €
<b>PRINCIPAL COBRADO</b>	
Amortización derechos de crédito	4.294.238,41 €
<b>INTERESES COBRADOS</b>	
Intereses de derechos de crédito	996.510,65 €
Intereses de reinversión	24.076,41 €
<b>CONTENCIOSOS / JUDICIALES</b>	0,00 €
<b>INGRESOS/GASTOS DE ADJUDICADOS</b>	0,00 €
<b>FONDO DE RESERVA</b>	0,00 €
<b>OTROS</b>	0,00 €

ESTADO CUENTA DE TESORERÍA	4.349.238,78 €
<b>FONDO DE RESERVA</b>	
Saldo anterior	4.606.893,08 €
Utilizado en el período	-257.654,30 €
Saldo actual	4.349.238,78 €
<b>RETENCIÓN A CUENTA DEL IRPF</b>	0,00 €
<b>GASTOS EMISIÓN RETENIDOS</b>	0,00 €
<b>OTROS</b>	0,00 €

APLICACIÓN	5.314.825,47 €
GASTOS ORDINARIOS	283,83 €
COMISION DE GESTION S.G.F.T.,S.A.	4.838,29 €
INTERESES BTH'S SERIE A	264.542,88 €
INTERESES BTH'S SERIE B	36.678,74 €
AMORTIZACION BTH SERIE A	4.294.280,92 €
AMORTIZACION BTH SERIE B	0,00 €
INTERESES PRESTAMOS SUBORDINADO A	14.705,57 €
INTERESES PRESTAMO SUBORDINADO B	0,00 €
AMORTIZACION PRESTAMO SUBORDINADO A	257.654,30 €
AMORTIZACION PRESTAMO SUBORDINADO B	0,00 €
COMISION FIJA ADMINISTRACION	6.000,00 €
COMISIÓN VARIABLE	693.495,24 €
DISPOSICIÓN FONDO DE RESERVA	-257.654,30 €

**F.T.H.: BANESTO 1**

**MEJORA CREDITICIA Y PRÉSTAMO SUBORDINADO**

**18 agosto 2009**

<b>MEJORA DE CRÉDITO</b>		
<b>CONCEPTOS</b>	<b>INICIAL</b>	<b>18-ago-2009</b>
EMISIÓN SUBORDINADA	3,50 %	10,47 %
FONDO DE RESERVA	18.975.000,00 € (2,50 %)	4.349.238,78 € (6,00 %)

<b>PRÉSTAMOS SUBORDINADOS</b>		
<b>CONCEPTOS</b>	<b>INICIAL</b>	<b>18-ago-2009</b>
PRESTAMO SUBORDINADO A		
Saldo vivo	20.496.916,81 €	4.350.776,45 €
Tipo de interés	2,730 %	0,869%
PRESTAMO SUBORDINADO B		
Saldo vivo	1.414.873,97 €	0,00 €
Tipo de interés	2,730 %	0,000 %



## F.T.H.: BANESTO 1

### INFORMACIÓN RELATIVA A LOS TRIGGERS

18 agosto 2009

TRIGGERS FONDO DE RESERVA	
1. Si 1.a) ES MAYOR QUE 1.b) NO SE AMORTIZA EL FONDO DE RESERVA:	
1.a) MOROSIDAD DE LAS PH'S SUPERIOR A 90 DÍAS	344.873,63 €
1.b) 3% SALDO VIVO PARTICIPACIONES HIPOTECARIAS	2.174.619,39 €
2. Si 2.a) ES MENOR QUE 2.b) NO SE AMORTIZA EL FONDO DE RESERVA:	
2.a) TIPO DE INTERÉS DE LAS PARTICIPACIONES HIPOTECARIAS	5,03%
2.b) TIPO DE INTERÉS MEDIO PONDERADO BONOS A Y B + 0,33%	1,89%
3. Si 3.a) ES MAYOR QUE 3.b) NO SE AMORTIZA EL FONDO DE RESERVA:	
3.a) SALDO DE FALLIDOS	0,00 €
3.b) 0,025% SALDO INICIAL PH'S * N° FECHAS DE PAGO	7.400.250,19 €

NO SE HAN ALCANZADO LOS NIVELES DEL TRIGGER DEL FONDO DE RESERVA, POR TANTO EL FONDO DE RESERVA CONTINUARÁ DECRECIENDO.

TRIGGERS BONOS	
1. Si 1.a) ES MAYOR QUE 1.b) NO SE AMORTIZA LA SERIE B:	
1.a) MOROSIDAD SUPERIOR A 90 DÍAS	344.873,63 €
1.b) 7% SALDO VIVO PARTICIPACIONES HIPOTECARIAS	5.074.111,91 €

NO SE HA ALCANZADO EL NIVEL DEL TRIGGER. NO OBSTANTE B NO SE AMORTIZARÁ HASTA QUE LA SERIE A NO SE AMORTICE EN SU TOTALIDAD, DEBIDO A QUE LA SERIE B ALCANZÓ LOS 7.590.000 €

## F.T.H.: BANESTO 1

### DEFINICIONES

18 agosto 2009

**FECHA DE DETERMINACIÓN** Será la fecha en que la Sociedad Gestora, en nombre del Fondo, realizará los cálculos necesarios para distribuir los fondos disponibles existentes a dicha fecha, de acuerdo con el orden de prelación de pagos descrito en el Folleto Informativo. Todos los datos de los Activos Titulizados (Saldo Vivo DC's, tablas de morosidad, propiedades transitorias, datos estadísticos, etc.) están referidos a dicha fecha.

**WRITE OFF** Préstamos con cuotas pendientes con antigüedad igual o superior a 12 ó 18 meses (según Folleto Informativo).

**PÉRDIDAS DE LA CARTERA** Aquellos préstamos cuya deuda el Cedente considera que no va a recuperar (neto de recuperaciones).

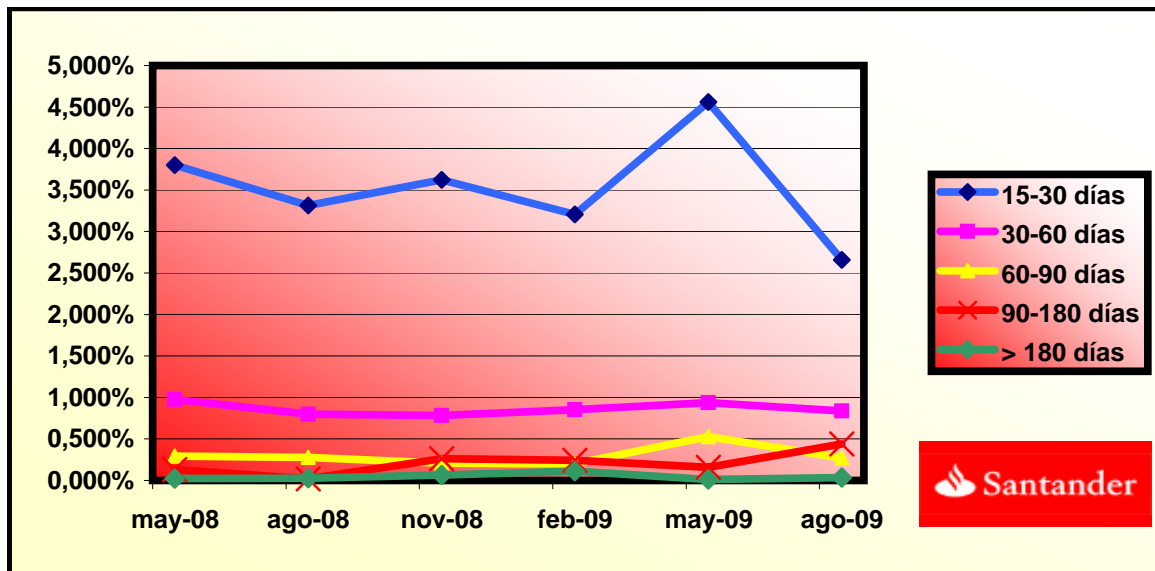
**ADJUDICADOS** Bienes en el activo del Fondo como consecuencia de un proceso judicial o extrajudicial.

**JUDICIAL** Préstamos sobre los que el Cedente va a iniciar acciones judiciales. Esta cantidad está incluida en el cuadro de morosidad.

FONDO DE TITULIZACIÓN HIPOTECARIA  
BANESTO 1

INFORME HISTÓRICO DE MOROSIDAD  
18 DE AGOSTO DE 2009

Fecha	may-08	ago-08	nov-08	feb-09	may-09	ago-09
15-30 días	3,800%	3,315%	3,624%	3,205%	4,559%	2,658%
30-60 días	0,976%	0,799%	0,782%	0,851%	0,937%	0,838%
60-90 días	0,294%	0,278%	0,207%	0,200%	0,530%	0,272%
90-180 días	0,130%	0,019%	0,264%	0,243%	0,157%	0,441%
> 180 días	0,024%	0,029%	0,064%	0,113%	0,013%	0,035%



**FONDO DE TITULIZACIÓN HIPOTECARIA  
BANESTO 1**

**CUADRO DE VALORES DE TASACION SOBRE SALDOS VIVOS  
18 DE AGOSTO DE 2009**

<b>INTERVALO (%)</b>	<b>SALDOS VIVOS (MILES)</b>	<b>% SALDOS VIVOS</b>	<b>Nº DE PRESTAMOS</b>	<b>% Nº PRESTAMOS</b>
0,00 - 9,99	7.260,67	5,86%	766	21,04%
10,00 - 19,99	13.613,81	18,75%	1.034	28,40%
20,00 - 29,99	12.524,75	17,25%	625	17,17%
30,00 - 39,99	14.263,56	19,64%	482	13,24%
40,00 - 49,99	13.738,17	18,92%	398	10,93%
50,00 - 59,99	11.754,17	16,91%	285	7,82%
60,00 - 69,99	2.040,78	2,81%	42	1,15%
70,00 - 79,99	36,03	0,04%	1	0,02%
>80	361,27	0,49%	7	0,19%

**PREPAYMENTS - BANESTO 1**

August -18th 2009

zº

Tasa mensual actual anualizada:	11,89%
Tasa últimos 12 meses anualizada:	8,08%
Tasa anualizada desde Constitución del Fondo	12,58%

DATE	OUTSTANDING BEFORE PREPAYMENT	REAL OUTSTANDING	PREPAYMENT VECTOR	REMAINING AT THE END OF THE MONTH	AVERAGE SINGLE MONTHLY MORTALITY	CPR	MONTHLY SINGLE MONTHLY MORTALITY	CPR	OUTSTANDING AFTER PREPAYMENT	PRINCIPAL AVAILABLE
			1,11%					8,08%		
	759.000,02		100,00%	100,00%					759.000,000000	759.000,000000
sep-99	755.366,17	744.506,7	98,89%	98,56%	1,44%	15,95%	1,44%	15,95%	746.951,9	
oct-99	751.716,69	724.010,7	97,78%	96,31%	1,86%	20,17%	2,28%	24,18%	735.062,7	
nov-99	748.051,52	716.871,1	96,70%	95,83%	1,41%	15,66%	0,50%	5,85%	723.330,5	35.669
dic-99	744.370,59	706.796,1	95,62%	94,95%	1,29%	14,39%	0,92%	10,47%	711.753,4	
ene-00	740.674,95	696.426,4	94,55%	94,03%	1,22%	13,74%	0,98%	11,10%	700.330,6	
feb-00	736.963,42	689.571,8	93,50%	93,57%	1,10%	12,45%	0,49%	5,67%	689.059,1	34.271
mar-00	733.235,93	680.287,7	92,46%	92,78%	1,07%	12,06%	0,84%	9,68%	677.937,1	
abr-00	729.492,41	672.739,1	91,43%	92,22%	1,01%	11,44%	0,60%	6,99%	666.962,6	
may-00	725.732,80	666.330,6	90,41%	91,81%	0,94%	10,76%	0,44%	5,15%	656.134,0	32.925
jun-00	721.957,01	659.284,5	89,40%	91,32%	0,90%	10,32%	0,54%	6,29%	645.449,5	
jul-00	718.172,25	651.086,5	88,41%	90,66%	0,89%	10,15%	0,72%	8,34%	634.913,6	
ago-00	714.371,21	642.166,4	87,42%	89,89%	0,88%	10,11%	0,85%	9,68%	624.518,1	31.616
sep-00	710.553,83	623.658,7	86,45%	87,77%	1,00%	11,34%	2,36%	24,92%	614.261,3	
oct-00	706.720,03	616.983,1	85,49%	87,30%	0,97%	10,99%	0,53%	6,22%	604.141,5	
nov-00	702.869,74	609.181,2	84,53%	86,67%	0,95%	10,81%	0,72%	8,35%	594.157,0	30.361
dic-00	699.002,90	601.490,1	83,59%	86,05%	0,93%	10,66%	0,72%	8,27%	584.306,1	
ene-01	695.141,26	592.596,5	82,66%	85,25%	0,93%	10,65%	0,93%	10,62%	574.605,3	
feb-01	691.263,01	584.606,2	81,74%	84,57%	0,93%	10,57%	0,79%	9,13%	565.034,5	29.123
mar-01	687.368,09	577.868,5	80,83%	84,07%	0,91%	10,38%	0,59%	6,88%	555.592,2	
abr-01	683.456,42	570.372,4	79,93%	83,45%	0,90%	10,28%	0,73%	8,44%	546.276,7	
may-01	679.527,93	539.849,8	79,04%	79,44%	1,09%	12,32%	4,80%	44,61%	537.086,5	27.948
jun-01	675.582,55	533.640,9	78,16%	78,99%	1,07%	12,07%	0,57%	6,66%	528.020,1	
jul-01	671.656,44	526.278,4	77,29%	78,36%	1,05%	11,95%	0,80%	9,22%	519.103,9	
ago-01	667.713,46	519.242,9	76,43%	77,76%	1,04%	11,82%	0,75%	8,68%	510.307,9	26.779
sep-01	663.753,52	513.742,8	75,57%	77,40%	1,02%	11,57%	0,47%	5,48%	501.630,7	
oct-01	659.776,55	480.522,3	74,73%	72,83%	1,21%	13,61%	5,90%	51,81%	493.070,8	
nov-01	655.782,49	472.319,1	73,90%	72,02%	1,21%	13,57%	1,11%	12,52%	484.626,6	25.681
dic-01	651.771,24	465.247,6	73,08%	71,38%	1,20%	13,45%	0,89%	10,18%	476.296,9	
ene-02	647.781,02	457.234,1	72,26%	70,58%	1,19%	13,42%	1,12%	12,61%	468.107,8	
feb-02	643.773,63	449.737,6	71,46%	69,86%	1,19%	13,37%	1,03%	11,65%	460.029,8	24.597
mar-02	639.749,01	443.596,1	70,66%	69,34%	1,17%	13,22%	0,75%	8,58%	452.061,4	
abr-02	635.707,09	437.704,4	69,88%	68,85%	1,16%	13,06%	0,70%	8,09%	444.201,5	
may-02	631.647,79	423.430,0	69,10%	67,04%	1,20%	13,54%	2,64%	27,46%	436.448,5	23.581
jun-02	627.571,03	417.177,8	68,33%	66,47%	1,19%	13,42%	0,84%	9,59%	428.801,2	
jul-02	623.526,65	410.651,1	67,57%	65,86%	1,19%	13,34%	0,93%	10,56%	421.292,0	
ago-02	619.464,87	404.214,9	66,81%	65,25%	1,18%	13,26%	0,92%	10,52%	413.885,3	22.563
sep-02	615.385,64	399.061,8	66,07%	64,85%	1,16%	13,11%	0,62%	7,20%	406.579,7	
oct-02	611.288,85	393.346,1	65,33%	64,35%	1,15%	13,00%	0,77%	8,88%	399.374,2	
nov-02	607.174,46	388.135,0	64,61%	63,92%	1,14%	12,86%	0,66%	7,60%	392.267,3	21.618

**PREPAYMENTS - BANESTO 1**

August -18th 2009

zº

Tasa mensual actual anualizada:	11,89%
Tasa últimos 12 meses anualizada:	8,08%
Tasa anualizada desde Constitución del Fondo	12,58%

DATE	OUTSTANDING BEFORE PREPAYMENT	REAL OUTSTANDING	PREPAYMENT VECTOR	REMAINING AT THE END OF THE MONTH	AVERAGE SINGLE MONTHLY MORTALITY	CPR	MONTHLY SINGLE MONTHLY MORTALITY	CPR	OUTSTANDING AFTER PREPAYMENT	PRINCIPAL AVAILABLE
			1,11%					8,08%		
dic-02	603.042,37	382.514,0	63,89%	63,43%	1,13%	12,77%	0,77%	8,89%	385.257,8	
ene-03	598.942,89	375.287,7	63,17%	62,66%	1,13%	12,79%	1,22%	13,67%	378.376,5	
feb-03	594.825,78	369.796,7	62,47%	62,17%	1,13%	12,70%	0,78%	8,98%	371.589,7	20.678
mar-03	590.690,97	363.315,7	61,77%	61,51%	1,12%	12,68%	1,06%	12,06%	364.896,1	
abr-03	586.538,38	357.354,6	61,09%	60,93%	1,12%	12,64%	0,94%	10,76%	358.294,8	
may-03	582.367,93	353.110,1	60,41%	60,63%	1,11%	12,49%	0,48%	5,61%	351.784,4	19.805
jun-03	578.179,55	346.745,8	59,73%	59,97%	1,11%	12,49%	1,09%	12,33%	345.363,9	
jul-03	574.043,22	341.533,4	59,07%	59,50%	1,10%	12,42%	0,79%	9,12%	339.073,5	
ago-03	569.889,11	336.072,3	58,41%	58,97%	1,09%	12,37%	0,88%	10,08%	332.870,1	18.914
sep-03	565.717,13	331.180,1	57,76%	58,54%	1,09%	12,29%	0,73%	8,41%	326.752,4	
oct-03	561.527,21	326.881,0	57,12%	58,21%	1,08%	12,18%	0,56%	6,54%	320.719,5	
nov-03	557.319,28	321.481,7	56,48%	57,68%	1,07%	12,14%	0,91%	10,38%	314.770,3	18.100
dic-03	553.093,25	315.840,9	55,85%	57,10%	1,07%	12,13%	1,00%	11,40%	308.903,7	
ene-04	548.912,04	309.562,7	55,23%	56,40%	1,07%	12,16%	1,24%	13,92%	303.153,5	
feb-04	544.712,84	304.432,4	54,61%	55,89%	1,07%	12,13%	0,90%	10,27%	297.483,3	17.287
mar-04	540.495,59	297.021,1	54,00%	54,95%	1,08%	12,25%	1,67%	18,33%	291.892,0	
abr-04	536.260,21	291.660,6	53,40%	54,39%	1,08%	12,23%	1,03%	11,67%	286.378,7	
may-04	532.006,61	286.886,9	52,81%	53,93%	1,08%	12,19%	0,85%	9,74%	280.942,4	16.541
jun-04	527.734,72	280.095,5	52,22%	53,08%	1,09%	12,28%	1,58%	17,37%	275.582,1	
jul-04	523.521,08	275.206,3	51,64%	52,57%	1,08%	12,26%	0,95%	10,87%	270.336,4	
ago-04	519.289,32	270.838,2	51,06%	52,16%	1,08%	12,21%	0,79%	9,03%	265.164,2	15.778
sep-04	515.039,36	267.426,6	50,49%	51,92%	1,07%	12,10%	0,44%	5,21%	260.064,5	
oct-04	510.771,12	261.261,4	49,93%	51,15%	1,08%	12,17%	1,49%	16,47%	255.036,3	
nov-04	506.484,54	256.789,6	49,38%	50,70%	1,07%	12,14%	0,88%	10,06%	250.078,8	15.085
dic-04	502.179,52	252.707,0	48,83%	50,32%	1,07%	12,08%	0,75%	8,60%	245.191,2	
ene-05	497.920,85	246.605,8	48,28%	49,53%	1,08%	12,17%	1,58%	17,39%	240.403,8	
feb-05	493.643,86	241.670,7	47,74%	48,96%	1,08%	12,18%	1,15%	12,98%	235.683,8	14.395
mar-05	489.348,49	237.217,4	47,21%	48,48%	1,07%	12,16%	0,98%	11,16%	231.030,5	
abr-05	485.034,64	232.487,1	46,69%	47,93%	1,08%	12,17%	1,12%	12,67%	226.443,0	
may-05	480.702,25	227.572,6	46,17%	47,34%	1,08%	12,19%	1,23%	13,82%	221.920,5	13.763
jun-05	476.351,23	222.315,3	45,65%	46,67%	1,08%	12,25%	1,42%	15,75%	217.462,2	
jul-05	472.056,00	217.116,0	45,14%	45,99%	1,09%	12,30%	1,45%	16,08%	213.100,8	
ago-05	467.742,31	212.578,7	44,64%	45,45%	1,09%	12,32%	1,19%	13,35%	208.801,3	13.119
sep-05	463.410,07	209.003,7	44,14%	45,10%	1,08%	12,27%	0,76%	8,78%	204.563,0	
oct-05	459.059,19	204.702,6	43,65%	44,59%	1,09%	12,28%	1,13%	12,74%	200.385,1	
nov-05	454.689,62	200.063,2	43,17%	44,00%	1,09%	12,31%	1,33%	14,81%	196.266,8	12.534
dic-05	450.301,25	195.722,0	42,68%	43,46%	1,09%	12,33%	1,22%	13,66%	192.207,4	
ene-06	446.026,52	190.309,7	42,21%	42,67%	1,10%	12,43%	1,83%	19,91%	188.262,0	
feb-06	441.733,41	185.936,4	41,74%	42,09%	1,10%	12,46%	1,35%	15,03%	184.373,0	11.894
mar-06	437.421,84	181.929,2	41,27%	41,59%	1,10%	12,48%	1,19%	13,39%	180.539,7	
abr-06	433.091,73	178.152,7	40,81%	41,14%	1,10%	12,48%	1,10%	12,40%	176.761,3	

**PREPAYMENTS - BANESTO 1**

August -18th 2009

z<sup>0</sup>

Tasa mensual actual anualizada:	11,89%
Tasa últimos 12 meses anualizada:	8,08%
Tasa anualizada desde Constitución del Fondo	12,58%

DATE	OUTSTANDING BEFORE PREPAYMENT	REAL OUTSTANDING	PREPAYMENT VECTOR	REMAINING AT THE END OF THE MONTH	AVERAGE SINGLE MONTHLY MORTALITY	CPR	MONTHLY SINGLE MONTHLY MORTALITY	CPR	OUTSTANDING AFTER PREPAYMENT	PRINCIPAL AVAILABLE
			1,11%					8,08%		
may-06	428.743,00	156.690,7	40,36%	36,55%	1,24%	13,85%	11,15%	75,81%	173.037,2	11.336
jun-06	424.375,57	153.041,7	39,91%	36,06%	1,24%	13,87%	1,32%	14,78%	169.366,6	
jul-06	420.174,12	149.697,0	39,47%	35,63%	1,24%	13,86%	1,21%	13,56%	165.821,9	
ago-06	415.954,60	146.459,3	39,03%	35,21%	1,23%	13,85%	1,17%	13,17%	162.328,1	10.709
sep-06	411.716,94	143.857,4	38,59%	34,94%	1,23%	13,80%	0,77%	8,81%	158.884,5	
oct-06	407.461,05	140.937,2	38,16%	34,59%	1,23%	13,77%	1,01%	11,43%	155.490,5	
nov-06	403.186,87	137.741,9	37,74%	34,16%	1,23%	13,77%	1,23%	13,81%	152.145,6	10.182
dic-06	398.894,30	134.799,2	37,32%	33,79%	1,23%	13,75%	1,08%	12,25%	148.849,0	
ene-07	394.765,61	131.451,2	36,90%	33,30%	1,23%	13,78%	1,46%	16,22%	145.667,4	
feb-07	390.619,17	128.676,5	36,49%	32,94%	1,23%	13,76%	1,07%	12,13%	142.531,8	9.614
mar-07	386.454,89	126.075,8	36,08%	32,62%	1,22%	13,73%	0,97%	10,99%	139.441,5	
abr-07	382.272,71	123.471,3	35,68%	32,30%	1,22%	13,71%	0,99%	11,30%	136.396,0	
may-07	378.072,54	120.888,4	35,28%	31,97%	1,22%	13,68%	1,00%	11,41%	133.394,7	9.137
jun-07	373.854,32	118.444,6	34,89%	31,68%	1,22%	13,65%	0,92%	10,45%	130.437,1	
jul-07	369.795,33	115.964,8	34,50%	31,36%	1,21%	13,63%	1,02%	11,57%	127.583,7	
ago-07	365.718,88	113.579,7	34,12%	31,06%	1,21%	13,60%	0,97%	10,99%	124.771,7	8.623
sep-07	361.624,91	111.659,1	33,74%	30,88%	1,20%	13,53%	0,58%	6,72%	122.000,7	
oct-07	357.513,33	109.441,2	33,36%	30,61%	1,20%	13,49%	0,86%	9,84%	119.270,0	
nov-07	353.384,07	107.216,2	32,99%	30,34%	1,20%	13,46%	0,89%	10,15%	116.579,2	8.193
dic-07	349.237,06	105.269,9	32,62%	30,14%	1,19%	13,40%	0,65%	7,52%	113.927,7	
ene-08	345.374,17	102.793,0	32,26%	29,76%	1,19%	13,41%	1,26%	14,12%	111.412,5	
feb-08	341.494,66	100.964,8	31,90%	29,57%	1,19%	13,36%	0,66%	7,67%	108.934,0	7.645
mar-08	337.598,48	98.952,0	31,54%	29,31%	1,18%	13,32%	0,86%	9,87%	106.491,5	
abr-08	333.685,54	97.403,2	31,19%	29,19%	1,18%	13,24%	0,41%	4,82%	104.084,7	
may-08	329.755,78	95.575,1	30,84%	28,98%	1,17%	13,20%	0,71%	8,17%	101.713,1	7.221
jun-08	325.809,12	93.936,8	30,50%	28,83%	1,17%	13,13%	0,52%	6,11%	99.376,3	
jul-08	322.315,43	92.198,4	30,16%	28,61%	1,16%	13,10%	0,79%	9,04%	97.215,6	
ago-08	318.806,72	90.460,1	29,83%	28,37%	1,16%	13,06%	0,81%	9,25%	95.086,2	6.627
sep-08	315.282,93	89.071,3	29,49%	28,25%	1,15%	12,99%	0,43%	5,09%	92.987,7	
oct-08	311.743,98	87.589,7	29,16%	28,10%	1,15%	12,93%	0,55%	6,37%	90.919,7	
nov-08	308.189,81	86.120,9	28,84%	27,94%	1,14%	12,88%	0,54%	6,33%	88.881,9	6.204
dic-08	304.620,37	84.553,4	28,52%	27,76%	1,14%	12,83%	0,67%	7,75%	86.873,9	
ene-09	301.308,07	82.779,7	28,20%	27,47%	1,14%	12,82%	1,02%	11,59%	84.972,1	
feb-09	297.981,53	81.248,6	27,89%	27,27%	1,13%	12,78%	0,75%	8,68%	83.097,8	5.784
mar-09	294.640,68	79.885,7	27,58%	27,11%	1,13%	12,73%	0,56%	6,55%	81.250,9	
abr-09	291.285,47	78.149,7	27,27%	26,83%	1,13%	12,72%	1,05%	11,86%	79.430,9	
may-09	287.915,84	76.781,6	26,97%	26,67%	1,12%	12,68%	0,60%	6,98%	77.637,5	83.098
jun-09	284.531,71	75.429,0	26,66%	26,51%	1,12%	12,63%	0,59%	6,89%	75.870,2	
jul-09	281.274,85	73.965,5	26,37%	26,30%	1,12%	12,60%	0,80%	9,24%	74.166,3	
ago-09	278.003,98	72.487,3	26,07%	26,07%	1,11%	12,58%	0,85%	9,69%	72.487,3	

DEAL  
 MEZZ. DECLINN  
 MEZZ. STOPS DECLINN  
 VIDA RESIDUAL DESDE

759.000  
 8,00%  
 1,00%  
**11/08/09**

DATE		PRINCIPAL AVAILABLE	SENIOR NOTES	MEZZANIE NOTES	CLASS A PRINCIPAL	AVERAGE LIFE CLASS A	CLASS B PRINCIPAL	AVERAGE LIFE CLASS B
						0,05		0,05
11/09/99		0	732.400.000	26.600.000	0	0	0	0
11/10/99	1	0	732.400.000	26.600.000	0	0	0	0
11/11/99	1	35.669.490	732.400.000	26.600.000	35.669.490	(127.019.053.594)	0	0
11/12/99	1	0	696.730.510	26.600.000	0	0	0	0
11/01/00	1	0	696.730.510	26.600.000	0	0	0	0
11/02/00	1	34.271.398	696.730.510	26.600.000	34.271.398	(118.887.478.084)	0	0
11/03/00	1	0	662.459.113	26.600.000	0	0	0	0
11/04/00	1	0	662.459.113	26.600.000	0	0	0	0
11/05/00	1	32.925.067	662.459.113	26.600.000	32.925.067	(111.253.802.105)	0	0
11/06/00	1	0	629.534.045	26.600.000	0	0	0	0
11/07/00	1	0	629.534.045	26.600.000	0	0	0	0
11/08/00	1	31.615.928	629.534.045	26.600.000	31.615.928	(103.921.555.246)	0	0
11/09/00	1	0	597.918.117	26.600.000	0	0	0	0
11/10/00	1	0	597.918.117	26.600.000	0	0	0	0
11/11/00	1	30.361.113	597.918.117	26.600.000	30.361.113	(97.003.754.912)	0	0
11/12/00	1	0	567.557.005	26.600.000	0	0	0	0
11/01/01	1	0	567.557.005	26.600.000	0	0	0	0
11/02/01	1	29.122.501	567.557.005	26.600.000	29.122.501	(90.367.119.092)	0	0
11/03/01	1	0	538.434.504	26.600.000	0	0	0	0
11/04/01	1	0	538.434.504	26.600.000	0	0	0	0
11/05/01	1	27.948.007	538.434.504	26.600.000	27.948.007	(84.235.292.394)	0	0
11/06/01	1	0	510.486.497	26.600.000	0	0	0	0
11/07/01	1	0	510.486.497	26.600.000	0	0	0	0
11/08/01	1	26.778.555	510.486.497	26.600.000	26.778.555	(78.246.937.386)	0	0
11/09/01	1	0	483.707.943	26.600.000	0	0	0	0
11/10/01	1	0	483.707.943	26.600.000	0	0	0	0
11/11/01	1	25.681.301	483.707.943	26.600.000	25.681.301	(72.678.081.006)	0	0
11/12/01	1	0	458.026.642	26.600.000	0	0	0	0
11/01/02	1	0	458.026.642	26.600.000	0	0	0	0
11/02/02	1	24.596.878	458.026.642	26.600.000	24.596.878	(67.346.253.027)	0	0
11/03/02	1	0	433.429.763	26.600.000	0	0	0	0
11/04/02	1	0	433.429.763	26.600.000	0	0	0	0
11/05/02	1	23.581.266	433.429.763	26.600.000	23.581.266	(62.466.774.532)	0	0
11/06/02	1	0	409.848.497	26.600.000	0	0	0	0
11/07/02	1	0	409.848.497	26.600.000	0	0	0	0
11/08/02	1	22.563.216	409.848.497	26.600.000	22.563.216	(57.694.143.251)	0	0
11/09/02	1	0	387.285.281	26.600.000	0	0	0	0
11/10/02	1	0	387.285.281	26.600.000	0	0	0	0
11/11/02	1	21.618.019	387.285.281	26.600.000	21.618.019	(53.288.416.152)	0	0
11/12/02	1	0	365.667.262	26.600.000	0	0	0	0
11/01/03	1	0	365.667.262	26.600.000	0	0	0	0
11/02/03	1	20.677.596	365.667.262	26.600.000	20.677.596	(49.067.934.763)	0	0
11/03/03	1	0	344.989.667	26.600.000	0	0	0	0
11/04/03	1	0	344.989.667	26.600.000	0	0	0	0
11/05/03	1	19.805.272	344.989.667	26.600.000	19.263.375	(43.997.548.808)	541.897	(1.237.692.018)
11/06/03	1	0	325.726.291	26.058.103	0	0	0	0
11/07/03	1	0	325.726.291	26.058.103	0	0	0	0
11/08/03	1	18.914.323	325.726.291	26.058.103	17.513.262	(38.389.070.995)	1.401.061	(3.071.125.680)
11/09/03	1	0	308.213.029	24.657.042	0	0	0	0
11/10/03	1	0	308.213.029	24.657.042	0	0	0	0
11/11/03	1	18.099.780	308.213.029	24.657.042	16.759.056	(35.194.017.632)	1.340.724	(2.815.521.411)
11/12/03	1	0	291.453.973	23.316.318	0	0	0	0
11/01/04	1	0	291.453.973	23.316.318	0	0	0	0
11/02/04	1	17.287.013	291.453.973	23.316.318	16.006.494	(32.141.039.020)	1.280.519	(2.571.283.122)
11/03/04	1	0	275.447.480	22.035.798	0	0	0	0
11/04/04	1	0	275.447.480	22.035.798	0	0	0	0
11/05/04	1	16.540.905	275.447.480	22.035.798	15.315.653	(29.375.421.600)	1.225.252	(2.350.033.728)
11/06/04	1	0	260.131.827	20.810.546	0	0	0	0
11/07/04	1	0	260.131.827	20.810.546	0	0	0	0
11/08/04	1	15.778.178	260.131.827	20.810.546	14.609.424	(26.676.809.077)	1.168.754	(2.134.144.726)



DEAL  
 MEZZ. DECLINN  
 MEZZ. STOPS DECLINN  
 VIDA RESIDUAL DESDE

759.000  
 8,00%  
 1,00%  
**11/08/09**

DATE		PRINCIPAL AVAILABLE	SENIOR NOTES	MEZZANIE NOTES	CLASS A PRINCIPAL	AVERAGE LIFE CLASS A	CLASS B PRINCIPAL	AVERAGE LIFE CLASS B
11/09/04	1	0	245.522.403	19.641.792	0	0	0	0
11/10/04	1	0	245.522.403	19.641.792	0	0	0	0
11/11/04	1	15.085.348	245.522.403	19.641.792	13.967.915	(24.220.364.349)	1.117.433	(1.937.629.148)
11/12/04	1	0	231.554.488	18.524.359	0	0	0	0
11/01/05	1	0	231.554.488	18.524.359	0	0	0	0
11/02/05	1	14.395.018	231.554.488	18.524.359	13.328.721	(21.885.759.433)	1.066.298	(1.750.860.755)
11/03/05	1	0	218.225.767	17.458.061	0	0	0	0
11/04/05	1	0	218.225.767	17.458.061	0	0	0	0
11/05/05	1	13.763.303	218.225.767	17.458.061	12.743.799	(19.791.120.002)	1.019.504	(1.583.289.600)
11/06/05	1	0	205.481.968	16.438.557	0	0	0	0
11/07/05	1	0	205.481.968	16.438.557	0	0	0	0
11/08/05	1	13.119.202	205.481.968	16.438.557	12.147.409	(17.747.364.880)	971.793	(1.419.789.190)
11/09/05	1	0	193.334.559	15.466.765	0	0	0	0
11/10/05	1	0	193.334.559	15.466.765	0	0	0	0
11/11/05	1	12.534.496	193.334.559	15.466.765	11.606.015	(15.888.634.361)	928.481	(1.271.090.749)
11/12/05	1	0	181.728.544	14.538.284	0	0	0	0
11/01/06	1	0	181.728.544	14.538.284	0	0	0	0
11/02/06	1	11.893.799	181.728.544	14.538.284	11.012.777	(14.063.316.468)	881.022	(1.125.065.317)
11/03/06	1	0	170.715.767	13.657.261	0	0	0	0
11/04/06	1	0	170.715.767	13.657.261	0	0	0	0
11/05/06	1	11.335.836	170.715.767	13.657.261	10.496.144	(12.469.419.352)	839.692	(997.553.548)
11/06/06	1	0	160.219.622	12.817.570	0	0	0	0
11/07/06	1	0	160.219.622	12.817.570	0	0	0	0
11/08/06	1	10.709.123	160.219.622	12.817.570	9.915.855	(10.867.776.734)	793.268	(869.422.139)
11/09/06	1	0	150.303.768	12.024.301	0	0	0	0
11/10/06	1	0	150.303.768	12.024.301	0	0	0	0
11/11/06	1	10.182.488	150.303.768	12.024.301	9.428.230	(9.465.942.539)	754.258	(757.275.403)
11/12/06	1	0	140.875.538	11.270.043	0	0	0	0
11/01/07	1	0	140.875.538	11.270.043	0	0	0	0
11/02/07	1	9.613.775	140.875.538	11.270.043	8.901.644	(8.118.299.056)	712.131	(649.463.924)
11/03/07	1	0	131.973.894	10.557.912	0	0	0	0
11/04/07	1	0	131.973.894	10.557.912	0	0	0	0
11/05/07	1	9.137.082	131.973.894	10.557.912	8.460.261	(6.962.794.699)	676.821	(557.023.576)
11/06/07	1	0	123.513.634	9.881.091	0	0	0	0
11/07/07	1	0	123.513.634	9.881.091	0	0	0	0
11/08/07	1	8.623.001	123.513.634	9.881.091	7.984.261	(5.836.494.465)	638.741	(466.919.557)
11/09/07	1	0	115.529.373	9.242.350	0	0	0	0
11/10/07	1	0	115.529.373	9.242.350	0	0	0	0
11/11/07	1	8.192.532	115.529.373	9.242.350	7.585.678	(4.847.248.382)	606.854	(387.779.871)
11/12/07	1	0	107.943.695	8.635.496	0	0	0	0
11/01/08	1	0	107.943.695	8.635.496	0	0	0	0
11/02/08	1	7.645.238	107.943.695	8.635.496	6.599.742	(3.610.059.038)	1.045.496	(571.886.083)
11/03/08	1	0	101.343.952	7.590.000	0	0	0	0
11/04/08	1	0	101.343.952	7.590.000	0	0	0	0
11/05/08	1	7.220.820	101.343.952	7.590.000	7.220.820	(3.299.914.750)	0	0
11/06/08	1	0	94.123.132	7.590.000	0	0	0	0
11/07/08	1	0	94.123.132	7.590.000	0	0	0	0
11/08/08	1	6.626.961	94.123.132	7.590.000	6.626.961	(2.418.840.804)	0	0
11/09/08	1	0	87.496.171	7.590.000	0	0	0	0
11/10/08	1	0	87.496.171	7.590.000	0	0	0	0
11/11/08	1	6.204.248	87.496.171	7.590.000	6.204.248	(1.693.759.711)	0	0
11/12/08	1	0	81.291.923	7.590.000	0	0	0	0
11/01/09	1	0	81.291.923	7.590.000	0	0	0	0
11/02/09	1	5.784.075	81.291.923	7.590.000	5.784.075	(1.046.917.520)	0	0
11/03/09	1	0	75.507.849	7.590.000	0	0	0	0
11/04/09	1	0	75.507.849	7.590.000	0	0	0	0
11/05/09	1	83.097.849	75.507.849	7.590.000	75.507.849	(6.946.722.072)	7.590.000	(698.280.000)