

**PRESENTACIÓN RESULTADOS**  
2 de Abril de 2001

# EL SISTEMA MAPFRE

- ◆ GRUPO ASEGURADOR Y REASEGURADOR MULTINACIONAL
- ◆ BANCO COMERCIAL
- ◆ SOCIEDAD DE VALORES
- ◆ SOCIEDAD GESTORA DE INSTITUCIONES DE INVERSIÓN COLECTIVA
- ◆ ENTIDAD GESTORA DE FONDOS DE PENSIONES
- ◆ INMOBILIARIA
- ◆ ENTIDADES DE SERVICIOS
- ◆ CINCO FUNDACIONES PRIVADAS

# I. LA ORGANIZACIÓN DE MAPFRE EN 2000 (1)

	1999	2000	%
♦ <b>ENTIDADES</b>	<b>187</b>	<b>205</b>	<b>10</b>
- ESPAÑA:	61	64	5
- OTROS PAÍSES :	126	141	12
♦ <b>PAÍSES</b>	<b>35</b>	<b>36</b>	<b>3</b>
♦ <b>EMPLEADOS</b>	<b>14.803</b>	<b>15.612</b>	<b>6</b>
- ESPAÑA:	7.734	8.130	5
- OTROS PAÍSES:	7.069	7.482	6

# I. LA ORGANIZACIÓN DE MAPFRE EN 2000 (2)

	1999	2000	%
◆ <b>OFICINAS</b>	<b>2.925</b>	<b>3.084</b>	<b>5</b>
- ESPAÑA:	2.389	2.524*	6
- OTROS PAÍSES:	540	560	3
◆ <b>AGENTES</b>	<b>41.683</b>	<b>40.924</b>	<b>(2)</b>
- ESPAÑA:	23.083	22.224	(10)
- OTROS PAÍSES:	18.600	18.700	1

\* Incluye la red de oficinas de FINISTERRE

## **II. PRINCIPALES MAGNITUDES DEL SISTEMA MAPFRE (1)**

	<b>1999</b>	<b>2000</b>	<b>%</b>
◆ <b>INGRESOS TOTALES CONSOLIDADOS</b>	<b>803.162</b>	<b>1.151.443</b>	<b>43</b>
◆ <b>PRIMAS DE SEGURO DIRECTO</b>	<b>587.108</b>	<b>890.866</b>	<b>52</b>
- ESPAÑA:	381.464	630.228	65
- OTROS PAÍSES:	205.644	260.630	27
◆ <b>PRIMAS REASEGURO ACEPTADO</b>	<b>63.427</b>	<b>73.780</b>	<b>16</b>
◆ <b>PÓLIZAS DE SEGURO EN VIGOR</b>	<b>8.873.652</b>	<b>10.134.803</b>	<b>14</b>
- ESPAÑA	6.273.652	7.434.803	19
- OTROS PAÍSES	2.600.000	2.700.000	12
◆ <b>FONDOS ADMINISTRADOS</b>	<b>409.574</b>	<b>428.520</b>	<b>5</b>
- INST. INVERSIÓN COLECTIVA:	348.396	362.760	4
- FONDOS DE PENSIONES:	61.178	65.760	7

## **II. PRINCIPALES MAGNITUDES DEL SISTEMA MAPFRE (2)**

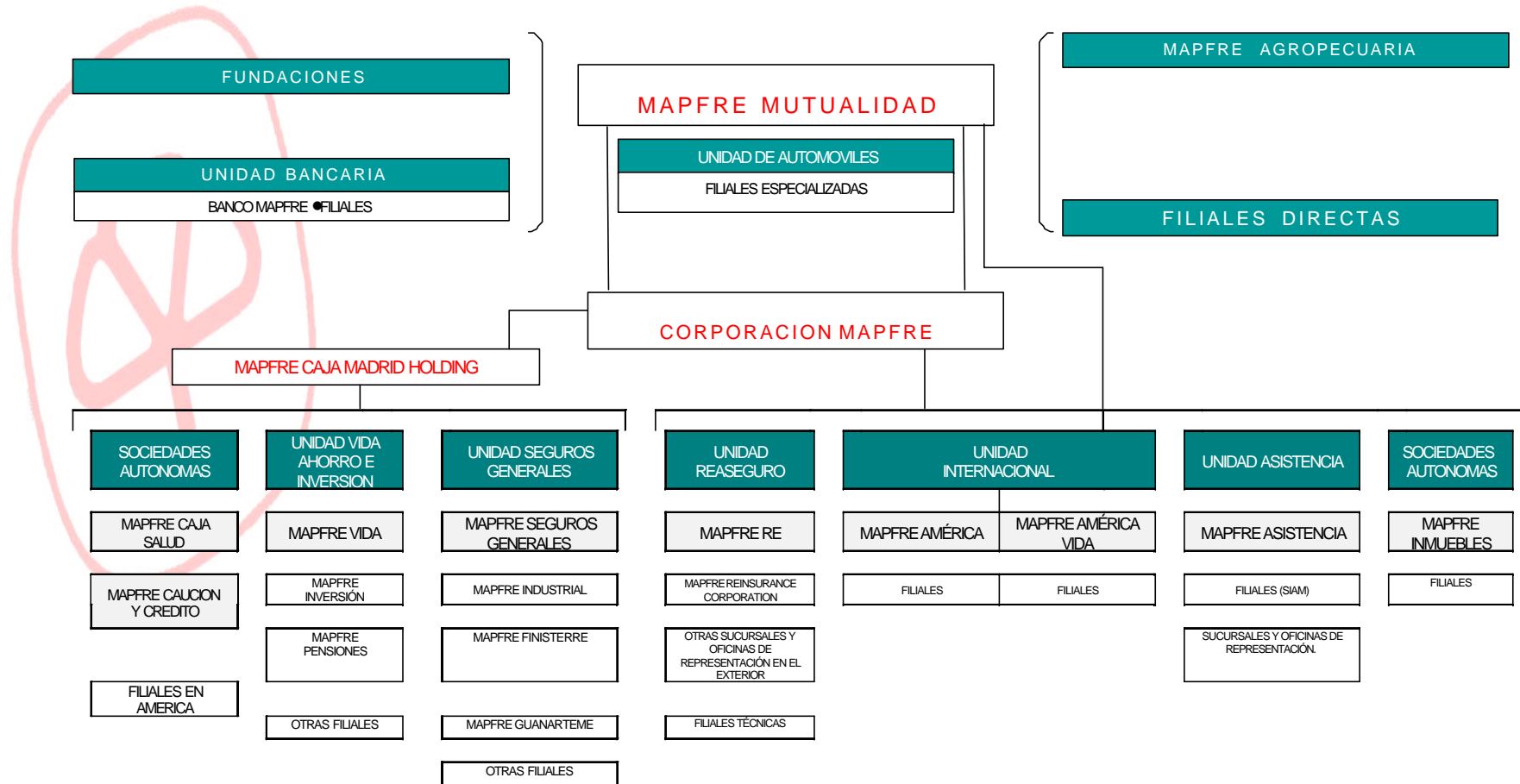
	1999	2000	%
◆ RECURSOS PROPIOS	239.332	340.091	42
◆ EXCEDENTE MARGEN DE SOLVENCIA CONSOLIDADO	215.353	295.320	--
◆ BENEFICIO CONSOLIDADO (A.I.M.)	34.095	40.569	19
◆ BENEFICIO CONSOLIDADO (D.I.)	24.790	27.714	12
◆ BENEFICIO NETO ATRIBUIBLE A LA ENTIDAD MATRIZ	16.023	16.271	2
◆ ACTIVOS TOTALES CONSOLIDADOS	1.440.000	2.210.410	54
◆ RANKING GRUPOS ESPAÑA	1	1	
◆ CUOTA DE MERCADO	7,2	11,3	

# **III. PARTIDAS EXTRAORDINARIAS 2000**

MILLONES

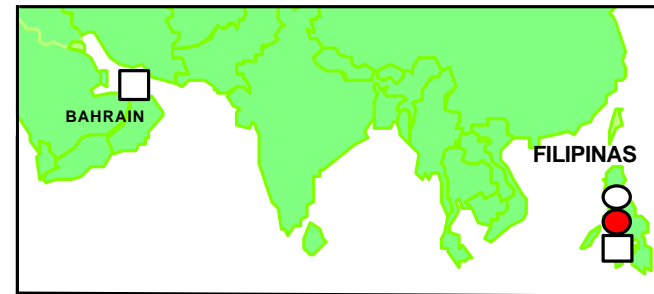
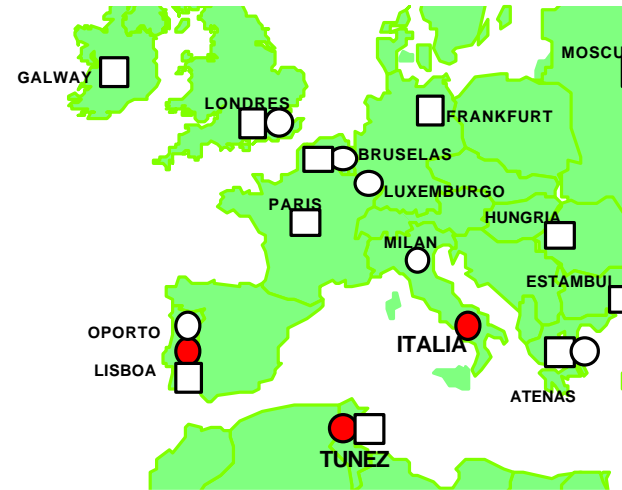
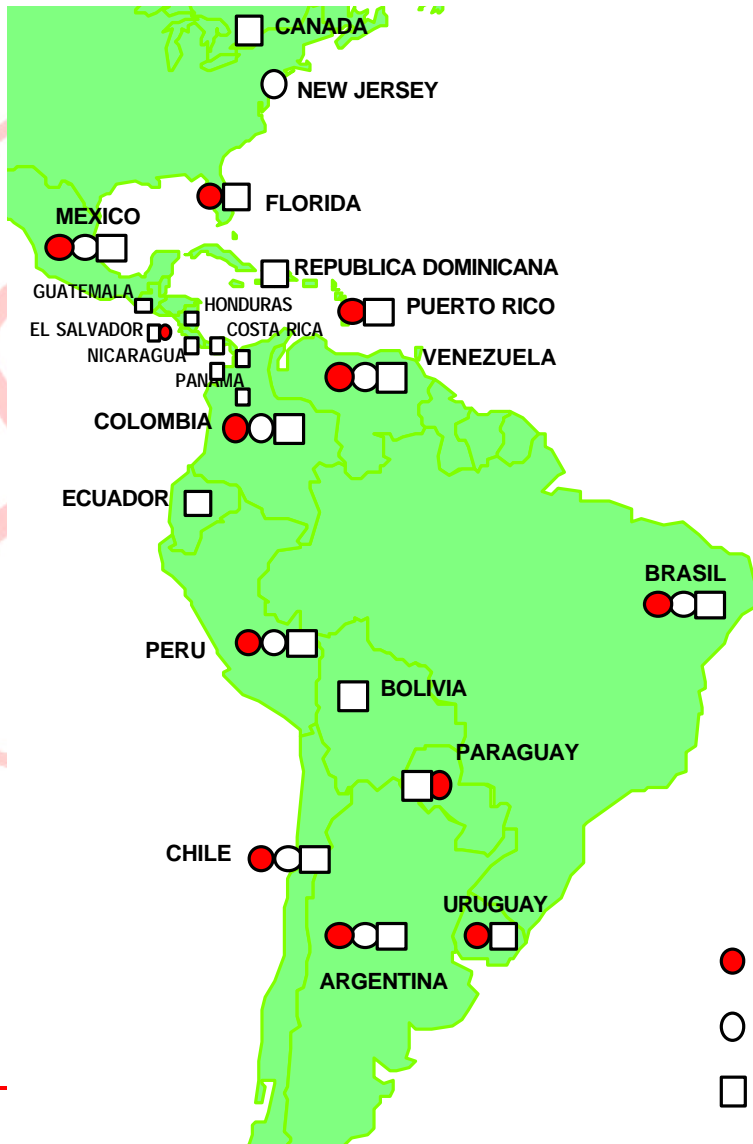
◆ ADAPTACIÓN PROVISIÓN PRIMAS PENDIENTES DE COBRO A LA CIRCULAR 2/2000 DGS	1.550
◆ AMORTIZACIÓN EXTRAORDINARIA FONDOS DE COMERCIO	665
◆ ADAPTACIÓN TABLAS MORTALIDAD (50%)	1.641
◆ DESVIACIONES TORMENTAS FRANCIA 1999	2.300
◆ ADAPTACIÓN SENTENCIA BAREMO	1.950
◆ INCREMENTO PRIMA COMPLEMENTO PENSIONES	546
◆ NUEVO CONVENIO COLECTIVO (Participación en primas)	776
<hr/>	
– TOTAL	9.428

# IV. ORGANIGRAMA SISTEMA MAPFRE



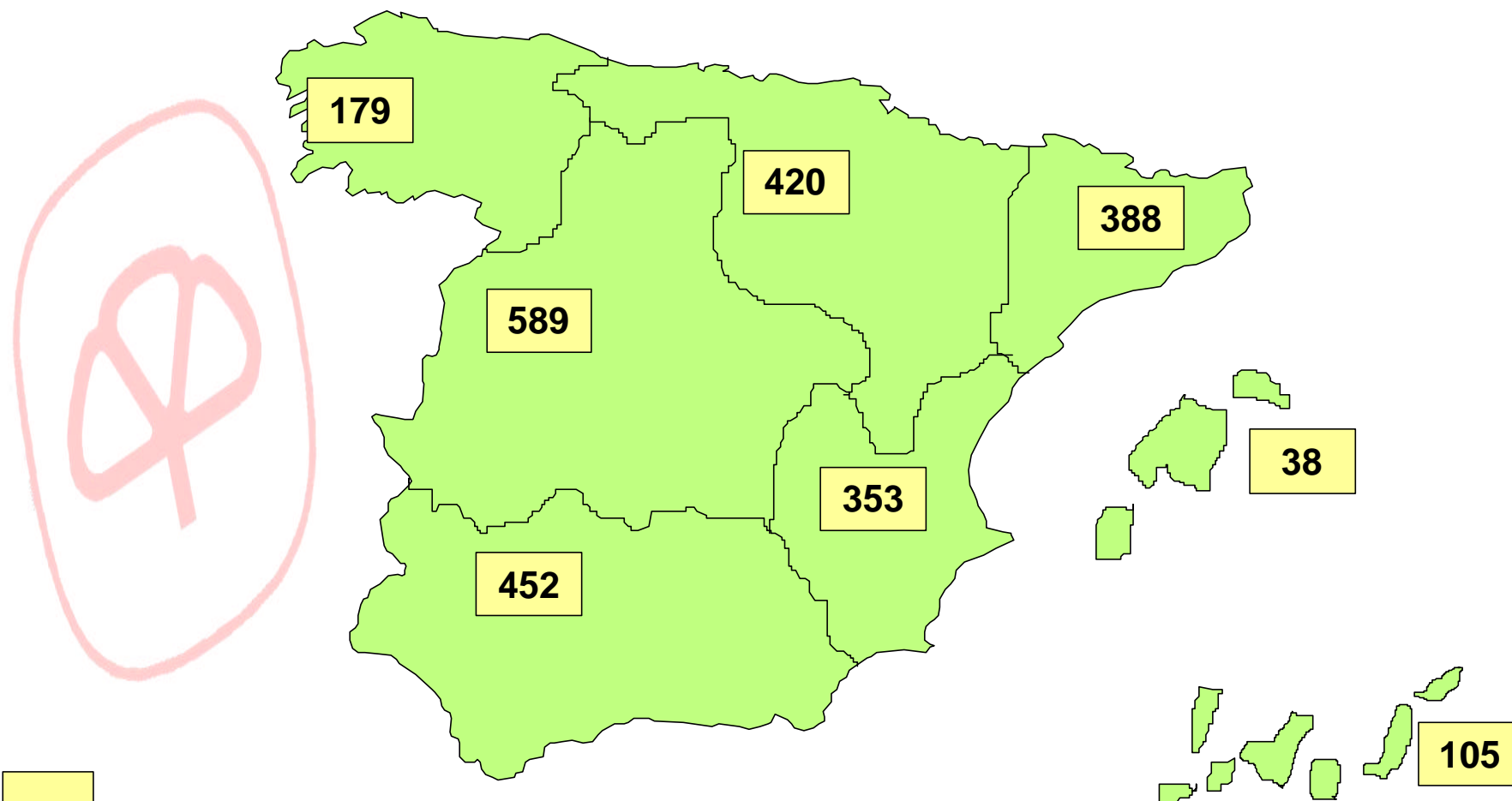


# V. IMPLANTACIÓN INTERNACIONAL



- SEGURO DIRECTO
- REASEGURO
- ASISTENCIA

## VI. IMPLANTACIÓN NACIONAL\*



 SISTEMA MAPFRE: 2.524\*.

\* INCLUYE LA RED DE OFICINAS DE FINISTERRE.

## VII. RATINGS A SOCIEDADES DEL SISTEMA MAPFRE



<b>RATINGS</b>	<b>S&amp;P</b>	<b>A.M. BEST</b>
MUTUALIDAD	AA- (EXCELENTE)	A+ (SUPERIOR)
CORPORACIÓN	AA- (EXCELENTE)	A+ (SUPERIOR)
MAPFRE RE	AA- (EXCELENTE)	A+ (SUPERIOR)

## VIII. HECHOS DESTACABLES (1)

### ◆ ALIANZA CON CAJA MADRID

- ◆ NUEVO ACUERDO MARCO (31 MARZO 2000)
- ◆ INTEGRACIÓN DE ACTIVIDADES ASEGURADORAS A TRAVÉS DE MAPFRE CAJA MADRID HOLDING.
- ◆ MAYORÍA DE MAPFRE EN LAS ENTIDADES ASEGURADORAS Y DE CAJA MADRID EN EL BANCO MAPFRE Y SUS FILIALES.
- ◆ PARTICIPACIÓN (30%) DE CORPORACIÓN MAPFRE EN CAJA MADRID BOLSA, CAJA MADRID PENSIONES Y GESMADRID.
- ◆ COLABORACIÓN RECÍPROCA EN REDES COMERCIALES.

## **VIII. HECHOS DESTACABLES (2)**

### **♦ NORMAS DE BUEN GOBIERNO**

- ♦ APROBACIÓN E IMPLANTACIÓN DEL CÓDIGO DE BUEN GOBIERNO EN TODAS LAS ENTIDADES ESPAÑOLAS.
- ♦ ESTUDIO DE SU IMPLANTACIÓN EN SOCIEDADES DE OTROS PAISES.

### **♦ SERVICIO A LOS ASEGURADOS**

- ♦ ACEPTACIÓN E IMPLANTACIÓN DE DIEZ RECOMENDACIONES DE LA COMISIÓN DE DEFENSA DEL ASEGURADO.
- ♦ INCREMENTO DEL LÍMITE DE DECISIÓN VINCULANTE POR LA COMISIÓN DE DEFENSA DEL ASEGURADO HASTA 15 MILLONES DE PESETAS.
- ♦ NUEVAS NORMAS DE ATENCIÓN DE RECLAMACIONES DE CLIENTES.

## VIII. HECHOS DESTACABLES (3)

### ◆ RECURSOS HUMANOS

- ◆ 250.000 HORAS DE FORMACIÓN (31 HORAS POR EMPLEADO).
- ◆ 40 SEMINARIOS IMPARTIDOS POR EL CENTRO INTERNACIONAL DE FORMACIÓN DE DIRECTIVOS.
- ◆ AUDITORÍA DE PREVENCIÓN DE RIESGOS LABORALES POR LA FIRMA AUDELCO.

### ◆ TECNOLOGÍA

- ◆ REESTRUCTURACIÓN DE LA UNIDAD FUNCIONAL DE TECNOLOGÍAS DE LA INFORMACIÓN.
- ◆ MIGRACIÓN A LA NUEVA PLATAFORMA TECNOLÓGICA IBM/S390.
- ◆ PROYECTO DE IMPLANTACIÓN DE SAP/R3.
- ◆ PLAN ESTRATÉGICO INTERNET (5.000 MILLONES DE INVERSIÓN).

## **VIII. HECHOS DESTACABLES (4)**

### **◆ ADQUISICIÓN DE FINISTERRE**

- ◆ TERCERA ASEGURADORA DEL RAMO DE DECESOS CON VOLUMEN DE PRIMAS SUPERIOR A 27.000 MILLONES DE PESETAS.
- ◆ PRECIO DEFINITIVO 24.400 MILLONES DE PESETAS.
- ◆ CAMBIO DE LA DENOMINACIÓN DE LA SOCIEDAD POR MAPFRE FINISTERRE S.A.

### **◆ RELEVO EN LA PRESIDENCIA DEL SISTEMA MAPFRE**

- ◆ RENUNCIA DE D. JULIO CASTELO, PRESIDENTE DESDE 1990.
  - DE 215.477 MILLONES DE PESETAS EN 1990 A 1,1 BILLONES DE PESETAS DE INGRESOS.
  - DE 5.738 MILLONES DE PTS. A 40.569 MILLONES DE PTS. DE BENEFICIO CONSOLIDADO.
  - PRESENCIA INTERNACIONAL EFECTIVA EN 38 PAÍSES.
- ◆ D. JOSÉ MANUEL MARTINEZ MARTÍNEZ, NUEVO PRESIDENTE



## **IX. OBJETIVOS EJERCICIO 2001**

- ◆ **POTENCIAR EL LIDERAZGO DEL SISTEMA MAPFRE EN EL SECTOR ASEGURADOR EN ESPAÑA Y EN LA PENÍNSULA IBÉRICA.**
- ◆ **REFORZAR SU IMPLANTACIÓN INTERNACIONAL.**
- ◆ **DESARROLLAR NUEVOS ÁMBITOS DE NEGOCIO A TRAVÉS DE INTERNET.**
- ◆ **OBTENER UN VOLUMEN DE INGRESOS CONSOLIDADOS SUPERIOR A 1,5 BILLONES DE PESETAS.**
- ◆ **OBTENER UN BENEFICIO, ANTES DE IMPUESTOS Y MINORITARIOS, SUPERIOR A 50.000 MILLONES DE PESETAS.**



## X. CORPORACIÓN MAPFRE

### HOLDING QUE AGRUPA LAS SOCIEDADES MERCANTILES DEL SISTEMA.

	1999	2000	%
◆ INGRESOS CONSOLIDADOS	553.950	824.939	49
◆ BENEFICIO CONSOLIDADO (A.I.M.)	22.097	33.272	51
◆ BENEFICIO NETO ATRIBUIBLE	11.637	15.291	31
◆ BENEFICIO POR ACCION	192	253	31
◆ DIVIDENDO	91 PTS	95 PTS	4
◆ RECURSOS PROPIOS CONSOLIDADOS	194.694	287.481	48
◆ ACTIVOS TOTALES CONSOLIDADOS	1.169.853	1.864.412	59
◆ DÍAS DE COTIZACIÓN EN BOLSA	250	249	--
◆ INDICE DE FRECUENCIA EN LA COTIZACIÓN	100%	100%	--
◆ VOLUMEN DE CONTRATACIÓN	133.785	153.329	15

## XI. MAPFRE CAJA MADRID HOLDING

	1999	2000	%
◆ INGRESOS CONSOLIDADOS	---	312.614	---
◆ BENEFICIO CONSOLIDADO (A.I.M.)	---	11.197	---
◆ BENEFICIO NETO ATRIBUIBLE	---	7.395	---
◆ BENEFICIO POR ACCIÓN	---	91	---
◆ RECURSOS PROPIOS CONSOLIDADOS	---	129.446	---
◆ ACTIVOS TOTALES CONSOLIDADOS	---	1.357.932	---
◆ EXCEDENTE MARGEN DE SOLVENCIA CONSOLIDADO	---	149.957	---



# INFORMACIÓN UNIDADES OPERATIVAS

# I. AUTOMOVILES (MAPFRE MUTUALIDAD)

	1999	2000	%
♦ INGRESOS	194.412	239.053	23
♦ VEHÍCULOS ASEGURADOS	3.369.203	3.601.804	7
♦ PÓLIZAS DE NUEVA CONTRATACIÓN	531.644	577.208	--
♦ CUENTA TÉCNICA	7.638	13.322	74
♦ BENEFICIO (A.I.)	14.285	16.378	15
♦ BONIFICACIONES A LOS MUTUALISTAS	90.500	115.500	28
♦ RECURSOS PROPIOS	103.459	116.052	12
♦ EXCEDENTE DE MARGEN DE SOLVENCIA	118.119	140.631	--
♦ SUPERAVIT COBERTURA DE PROVISIONES TÉCNICAS	26.786	24.438	--
♦ RESULTADO DE MARES			
– PÓLIZAS	28.004	45.941	64
– PRIMAS	3.480	7.084	104
– BENEFICIO (A.I.)	9	236	--

## II. VIDA

	1999	2000	%
♦ INGRESOS CONSOLIDADOS	143.199	460.116 <sup>1</sup>	215
♦ BENEFICIO CONSOLIDADO (A.I.M)	12.493	16.156 <sup>2</sup>	29
♦ DIVIDENDO	5.320	6.380	20
♦ RENTABILIDAD SOBRE FONDOS PROPIOS (%)	27	23	---
♦ RECURSOS PROPIOS CONSOLIDADOS	32.320	51.964	61
♦ ACTIVOS TOTALES GESTIONADOS	938.669	1.524.716	62
♦ EXCEDENTE MARGEN DE SOLVENCIA CONSOLIDADO	83.487	86.394	4
♦ SUPERÁVIT COBERTURA DE PROVISIONES TÉCNICAS	90.449	113.202	25

<sup>1</sup> Incluye los ingresos agregados de MAPFRE VIDA y CAJA MADRID VIDA por importe de 255.881 y 204.235 millones de pesetas respectivamente.

<sup>2</sup> Incluye el beneficio agregado de MAPFRE VIDA y CAJA MADRID VIDA por importe de 14.294 y 1.862 millones de pesetas respectivamente.

### III. SEGUROS GENERALES

	1999	2000	%
◆ INGRESOS CONSOLIDADOS	84.947	104.140	23
◆ VOLUMEN DE PRIMAS <sup>1</sup>	78.000	95.472	22
◆ PÓLIZAS EN VIGOR	1.779.315	2.396.530	35
◆ BENEFICIO CONSOLIDADO (A.I.M.)	7.268	9.628	33
◆ RECURSOS PROPIOS CONSOLIDADOS	19.412	21.672	12
◆ EXCEDENTE DE MARGEN SOLVENCIA CONSOLIDADO	12.613	17.066	--
◆ SUPERAVIT DECOBERTURA DE PROVISIONES TÉCNICAS	23.994	20.449	--
◆ FACTURACIÓN SOCIEDADES SERVICIOS <sup>2</sup>	3.357	1.948	(42)

<sup>1</sup> Incluye las operaciones de MAPFRE CAJA MADRID SEGUROS GENERALES desde el día 1 de Julio de 2000. Excluidas estas, el incremento de las primas es del 19%.

<sup>2</sup> La cifra del año 1999 incluye la facturación de SEGURMAP; la del año 2000 no, al haberse vendido a terceros una participación mayoritaria en esta sociedad.

## IV. MAPFRE AMÉRICA

	1999	2000	%
◆ INGRESOS CONSOLIDADOS	173.676	221.015	27
◆ BENEFICIO (A.I.M.)	(84)	2.208	n.a.
◆ RECURSOS PROPIOS CONSOLIDADOS	75.806	92.220	22
◆ ACTIVOS TOTALES CONSOLIDADOS	261.009	306.877	18
◆ INVERSIONES TOTALES	135.537	168.464	24
◆ NUEVAS INVERSIONES	7.320	4.919	(33)

## V. AMERICA VIDA

	1999	2000	%
♦ INGRESOS CONSOLIDADOS	18.719	25.943	39
♦ BENEFICIO NETO ATRIBUIBLE	-1.189	-1.016	15
♦ RECURSOS PROPIOS CONSOLIDADOS	15.740	19.640	25
♦ INVERSIONES Y TESORERÍA	26.209	31.503	20
♦ ACTIVOS TOTALES CONSOLIDADOS	35.916	45.748	27
♦ EXCEDENTE MARGEN DE SOLVENCIA CONSOLIDADO	10.987	13.998	--
♦ PROVISIONES TÉCNICAS + FONDOS ADMINISTRADOS.	29.366	41.545	--



## VI. REASEGURO

	1999	2000	%
◆ VOLUMEN DE PRIMAS CONSOLIDADAS	90.187	100.881	12
◆ VOLUMEN DE PRIMAS NETAS	64.797	69.467	7
◆ BENEFICIO CONSOLIDADO (A.I.M.)	1.131	2.025	79
◆ RECURSOS PROPIOS CONSOLIDADOS	42.436	47.222	11
◆ INVERSIONES	127.147	134.182	6
◆ ACTIVOS TOTALES CONSOLIDADOS	176.582	199.349	13
◆ PROVISIONES TÉCNICAS NETAS	90.345	91.920	--

## VII. BANCO MAPFRE (1)

	1999	2000	%
◆ INVERSIÓN CREDITICIA	247.565	449.008	81
◆ RECURSOS DE CLIENTES	228.665	263.944	15
◆ COBERTURA FONDO PARA INSOLVENCIAS (%)	149	166	11
◆ MOROSIDAD	1,03	0,88	(15)
◆ BENEFICIO CONSOLIDADO (A.I.M.)	589	549	(7)
◆ RECURSOS PROPIOS CONSOLIDADOS	28.391	33.073	16
◆ <b>ACTIVOS TOTALES CONSOLIDADOS</b>	<b>302.172</b>	<b>493.839</b>	<b>63</b>

(1) En el año 2000 se integra Finanmadrid y Madrid leasing al 100% en el Balance del Banco, mientras que en el ejercicio de 1999 sólo se integra el 25%.

## VIII. ASISTENCIA

	1999	2000	%
◆ INGRESOS DE LA UNIDAD DE NEGOCIO	26.272	32.709	25
◆ NÚMERO DE ASEGURADOS	17,5 M.	27,6 M.	58
◆ NUMERO DE BENEFICIARIOS	48 M.	70 M.	46
◆ BENEFICIO CONSOLIDADO (A.I.M.)	541	626	16
◆ RECURSOS PROPIOS CONSOLIDADOS	5.831	7.107	22
◆ EXCEDENTE DE MARGEN DE SOLVENCIA	5.047	5.806	--
◆ SUPERAVIT COBERTURA PROVISIONES TECNICAS	194.934	140.634	--

PRESENCIA DIRECTA EN 35 PAISES (29 FILIALES, 4 AGENCIAS, 5 OF. REPRESENTACIÓN, 5 OF. COMERCIALES).

## IX. MAPFRE CAJA SALUD

	1999	2000	%
◆ INGRESOS CONSOLIDADOS	15.118	18.202	20
◆ NÚMERO DE ASEGURADOS	250.817	288.650	15
◆ BENEFICIO (A.I.M.)	30	12 <sup>1</sup>	
◆ CASH-FLOW	576	1.237	115
◆ RENTABILIDAD SOBRE FONDOS PROPIOS	10%	10%	
◆ RECURSOS PROPIOS	6.524	9.020	38
◆ EXCEDENTE MARGEN DE SOLVENCIA	3.080	5.904	--
◆ SUPERÁVIT SOBERTURA PROVISIONES TÉCNICAS	1.516	1.884	--

<sup>1</sup> Se ha amortizado el fondo de comercio derivado de la adquisición de igualatorio Médico Quirúrgico de Huesca, S.A.

## X. MAPFRE AGROPECUARIA

	1999	2000	%
◆ INGRESOS	11.354	14.138	24
◆ BENEFICIO (A.I.)	805	1.146	42
◆ RECURSOS PROPIOS	5.295	6.014	14
◆ EXCEDENTE MARGEN SOLVENCIA	4.769	5.235	--
◆ SUPERAVIT COBERTURA PROVISIONES TECNICAS	5.664	5.042	--
◆ LIDER EN COMERCIALIZACIÓN DE SEGUROS AGRARIOS COMBINADOS (CUOTA DE MERCADO DEL 25%)			
◆ DIVULGACIÓN EN EL EXTERIOR, DE LA EXPERIENCIA ESPAÑOLA EN SEGUROS AGRARIOS COMBINADOS			

## XI. MAPFRE CAUCION Y CREDITO

	1999	2000	%
♦ INGRESOS CONSOLIDADOS*	8.334	10.117	21
♦ VENTAS CUBIERTAS EN SEGURO DE CRÉDITO (Billones. Ptas.)	2,6	2,9	13
♦ BENEFICIO (A.I.M.)	625	719	15
♦ RECURSOS PROPIOS	2.371	2.474	4
♦ EXCEDENTE MARGEN DE SOLVENCIA	1.986	1.969	--
♦ SUPERAVIT COBERTURA PROVISIONES TÉCNICAS	3.799	3.856	--

\* Incluye las primas del holding MAPFRE AMÉRICA CAUCIÓN Y CRÉDITO

## XII. MAPFRE INMUEBLES

	1999	2000	%
♦ INGRESOS CONSOLIDADOS	6.710	5.206	(22)
- PROMOCIONES INMOBILIARIAS	5.718	4.091	(28)
- SERVICIOS INMOBILIARIOS	762	559	(27)
- OTROS CONCEPTOS	230	553	140
♦ NUEVAS PROMOCIONES DE VIVIENDAS EN MATARO (BARCELONA), "COSTA BALLENA" (CADIZ), MALLORCA Y ALMERIA.			
- VIVIENDAS VENDIDAS	273	235	(14)
- EN CONSTRUCCIÓN	347	260	(25)
- EN PROYECTO	910	657	(28)
♦ ADMINISTRACIÓN Y MANTENIMIENTO DE PROPIEDADES INMOBILIARIAS			
- RENTAS DE INMUEBLES GESTIONADOS 8.306	7.794	(6)	
- GASTOS DE MANTENIMIENTO	1.773	1.735	(2)
♦ BENEFICIO CONSOLIDADO (A.I.)	639	680	6

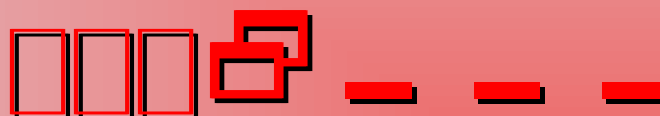
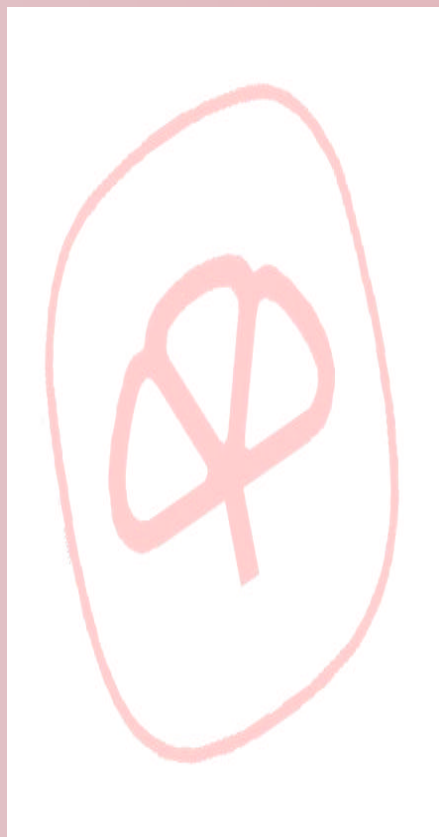
# FUNDACIONES MAPFRE

- ♦ **CONTRIBUCIÓN ALTRUISTA DEL SISTEMA MAPFRE A ACTIVIDADES DE INTERÉS GENERAL.**
- ♦ **AMPLIA Y CRECIENTE ACTIVIDAD CIENTÍFICA, CULTURAL Y DOCENTE EN ESPAÑA, PORTUGAL E IBEROAMÉRICA.**
- ♦ **2.159 MILLONES DE PESETAS DESTINADO A SUS ACTIVIDADES EN 2000.**
- ♦ **1.925 MILLONES DE PESETAS DE NUEVAS APORTACIONES DE LAS ENTIDADES DEL SISTEMA.**



# ACTIVIDADES DE LAS FUNDACIONES EN 2000

- ♦ 382 CURSOS, SEMINARIOS Y REUNIONES DE CARÁCTER CIENTÍFICO O CULTURAL.
- ♦ 217 BECAS DE FORMACIÓN O ESTUDIOS, 90 BECAS DE INVESTIGACIÓN, 51 BECAS DE FORMACIÓN DE MINUSVÁLIDOS Y FINANCIACIÓN DE 14 PROYECTOS DE INVESTIGACIÓN.
- ♦ 25 LIBROS Y 24 NÚMEROS DE REVISTAS ESPECIALIZADAS.
- ♦ 53 EXPOSICIONES E ITINERANCIAS.
- ♦ 8ª PROMOCIÓN DE LA CARRERA DE SEGUROS (3.700 HORAS LECTIVAS Y 5 CURSOS ACADÉMICOS).
- ♦ 32 CURSOS MASTER.
- ♦ 36 ACUERDOS DE COLABORACIÓN CON OTRAS INSTITUCIONES CIENTÍFICAS, UNIVERSITARIAS O ASISTENCIALES.
- ♦ 1 PREMIO LITERARIO ("GONZÁLEZ RUANO") Y 1 PREMIO DE DIBUJO ("RAFAEL PENADOS").
- ♦ 20 PREMIOS A TRABAJOS PRESENTADOS EN REUNIONES CIENTÍFICAS.



PRESENTACIÓN RESULTADOS  
2 de Abril de 2001