



# Presentación del Grupo Viscofan Resultados del Primer Semestre 2001

Madrid, 31 de agosto de 2001

# Indice

- Presentación de resultados del Primer Semestre de 2001
  - Cuenta de Resultados Semestral
  - Análisis de los Resultados Semestrales
  - Cuenta de Resultados Trimestral
  - Análisis de los Resultados Trimestrales
  - Balance de Situación
- Anexo: Descripción del grupo y evolución histórica

- Presentación de resultados del Primer Semestre de 2001
  - Cuenta de Resultados Semestral
  - Análisis de los Resultados Semestrales
  - Cuenta de Resultados Trimestral
  - Análisis de los Resultados Trimestrales
  - Balance de Situación

## Cuenta de Resultados Semestral

Millones de Euros	GRUPO		ENVOLTURAS		CONSERVAS	
	06-2001	6/01 vs 6/00	06-2001	6/01 vs 6/00	06-2001	6/01 vs 6/00
<b>Ventas</b>	192,38	-2,9%	145,93	-5,0%	46,45	4,3%
<b>EBITDA</b>	31,26	-13,7%	28,24	-12,8%	3,02	-21,2%
<b>EBIT</b>	13,34	-32,8%	11,42	-33,6%	1,92	-27,0%
<b>Resultado Financiero</b>	-9,08	-20,0%	-7,39	-16,9%	-1,69	-24,3%
<b>Resultado Ordinario</b>	4,17	-65,7%	3,94	-63,8%	0,23	-81,9%
<b>Beneficio antes de imptos.</b>	5,28	-54,3%	4,81	-52,5%	0,47	-67,3%
<b>Bfo. Neto atribuible</b>	4,50	-51,1%	4,16	-49,6%	0,35	-63,9%

## Comentarios Generales

- VENTAS

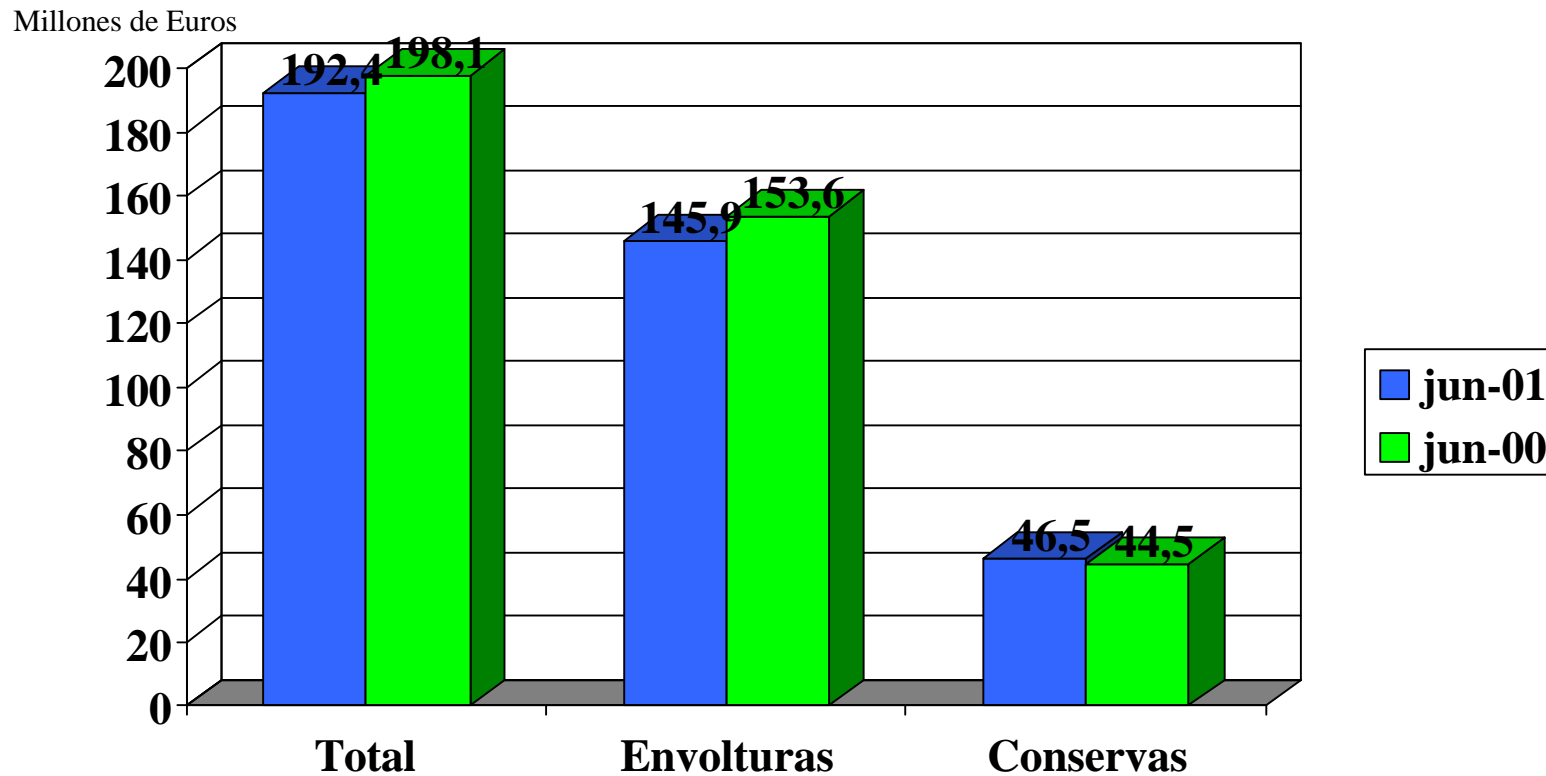
- Las ventas semestrales muestran un descenso del 2,9% respecto al mismo periodo de 2000, pero con mejor comportamiento que las del primer trimestre.
- Por sociedades, la matriz ha realizado ventas en el semestre algo inferiores al año 2000 (-1,4%), pero muy superiores al primer trimestre del año (+18,5%).
- Naturin continúa mejorando lentamente.
- Viscofan de Brasil mantiene un buen nivel de actividad y ventas. Sufre las consecuencias de la crisis argentina y de la devaluación del real frente al dólar.
- Viscofan USA ha continuado la mejora anunciada en el anterior informe trimestral.

- RESULTADOS

- Se ralentiza el aumento del coste de las principales materias primas, excepto la celulosa.
- Los resultados del segundo trimestre son mejores que los del primero, pero aún se encuentran por debajo del primer semestre de 2000.

## Análisis de resultados semestrales: Ventas

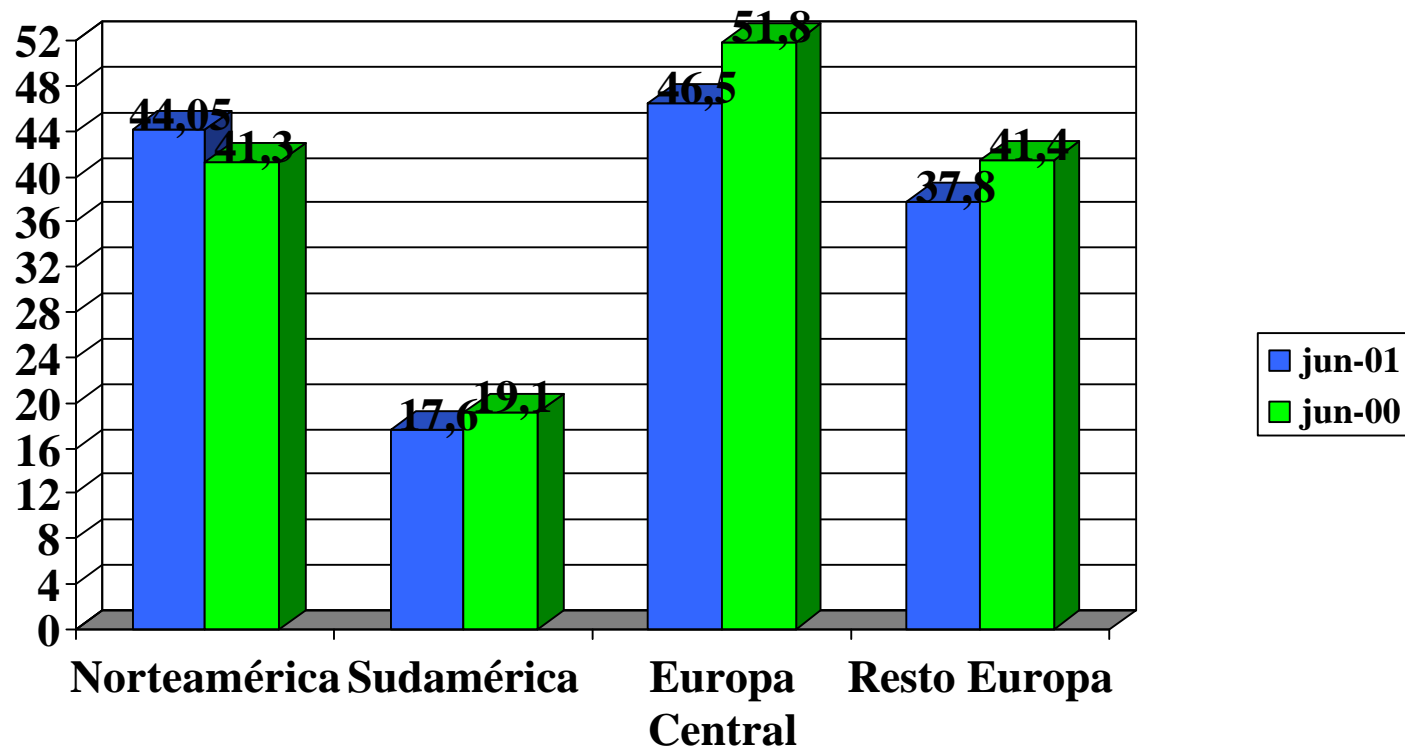
Las ventas del grupo descienden un 2,9% respecto al primer semestre del año 2000, como resultado del incremento del 4,3% en las ventas de conservas y de la reducción del 5% en envolturas.



## Análisis de resultados semestrales : Contribución geográfica a las ventas (\*)

USA ha continuado la mejora anunciada en el anterior informe trimestral, mientras que Sudamérica mantiene un buen nivel de actividad y ventas, a pesar de sufrir la devaluación del real.

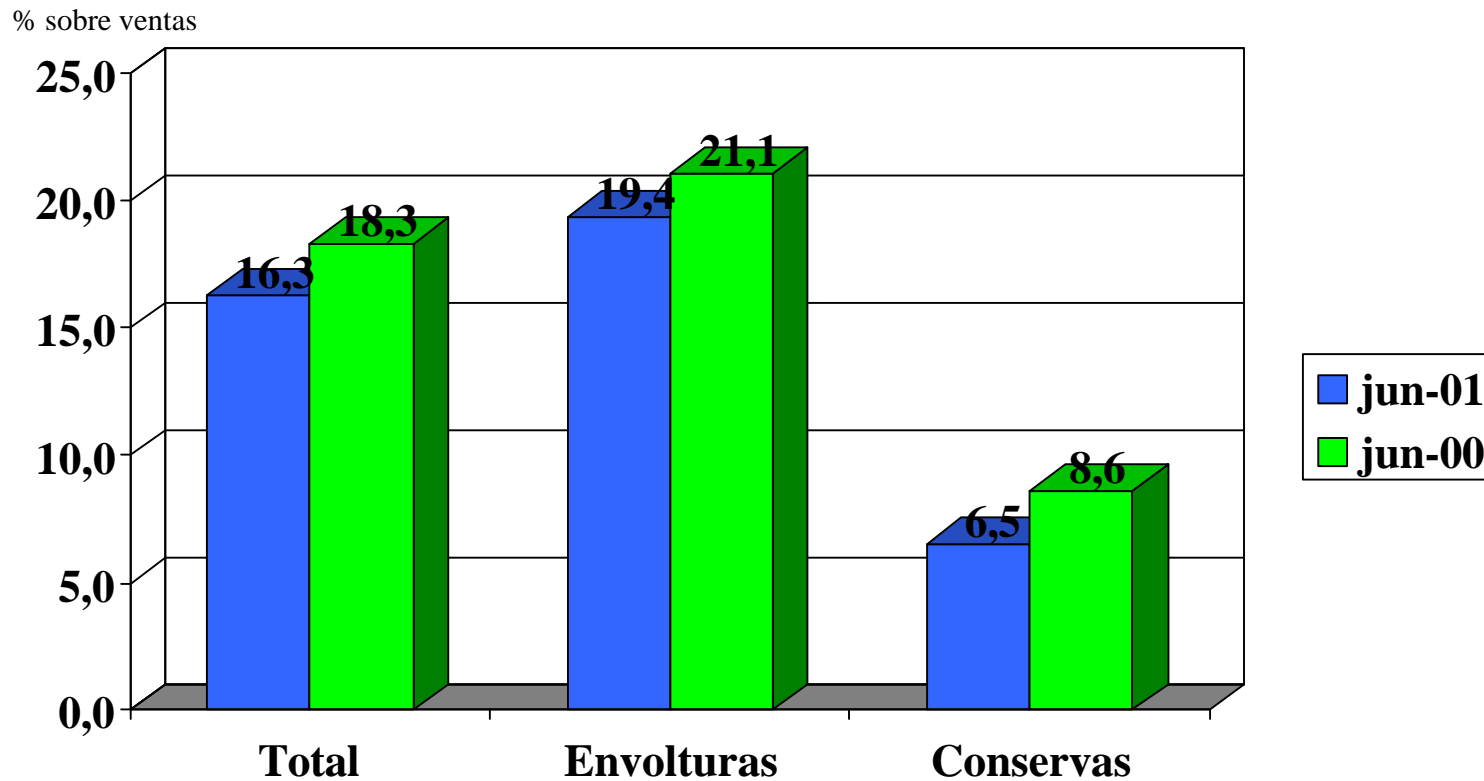
Millones de Euros



(\*) Ventas de envolturas

## Análisis de resultados semestrales: % EBITDA

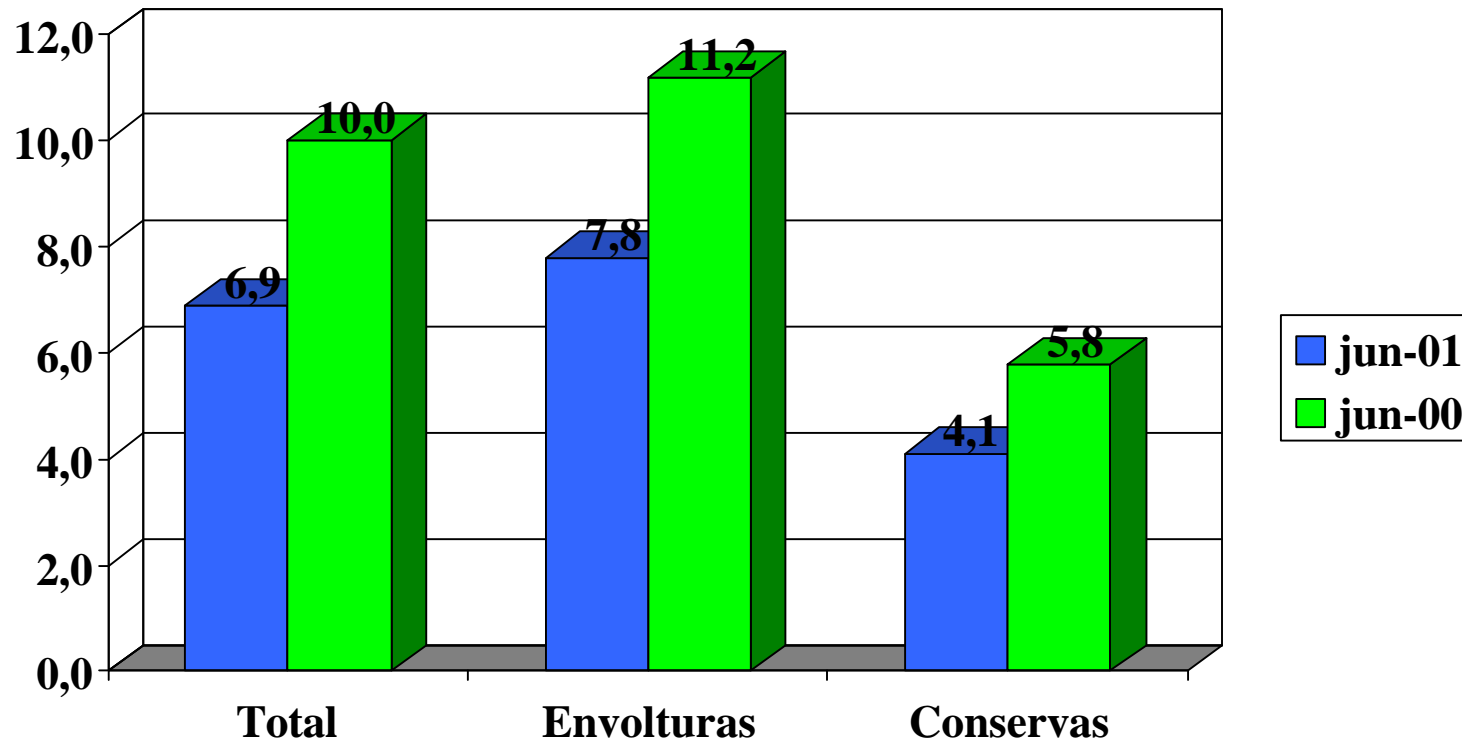
El incremento de los costes de las materias primas y la presión sobre los precios, han provocado un descenso en los márgenes brutos de explotación.





## Análisis de resultados semestrales: % EBIT

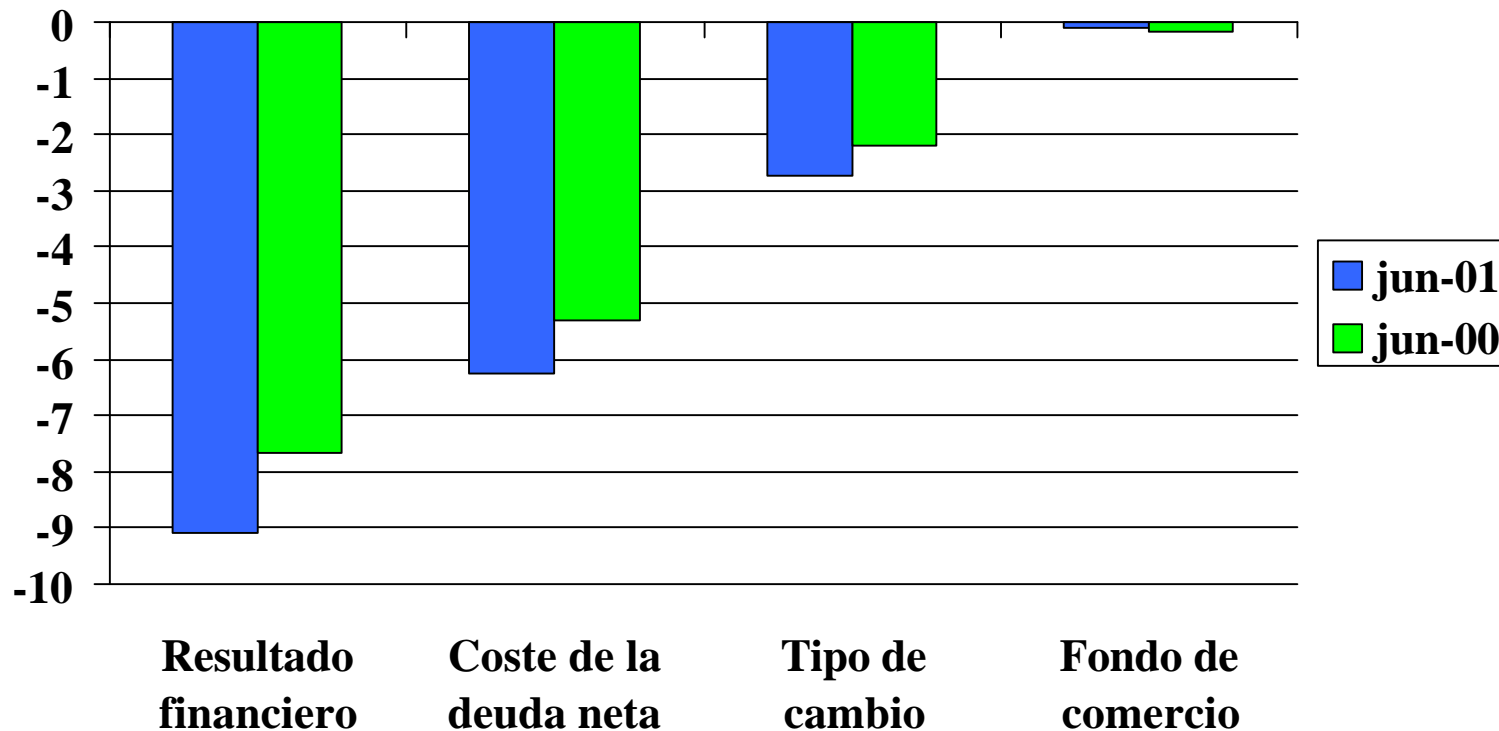
El resultado neto de explotación presenta una tendencia similar al comportamiento del EBITDA.



## Análisis de resultados semestrales: Desglose del resultado financiero

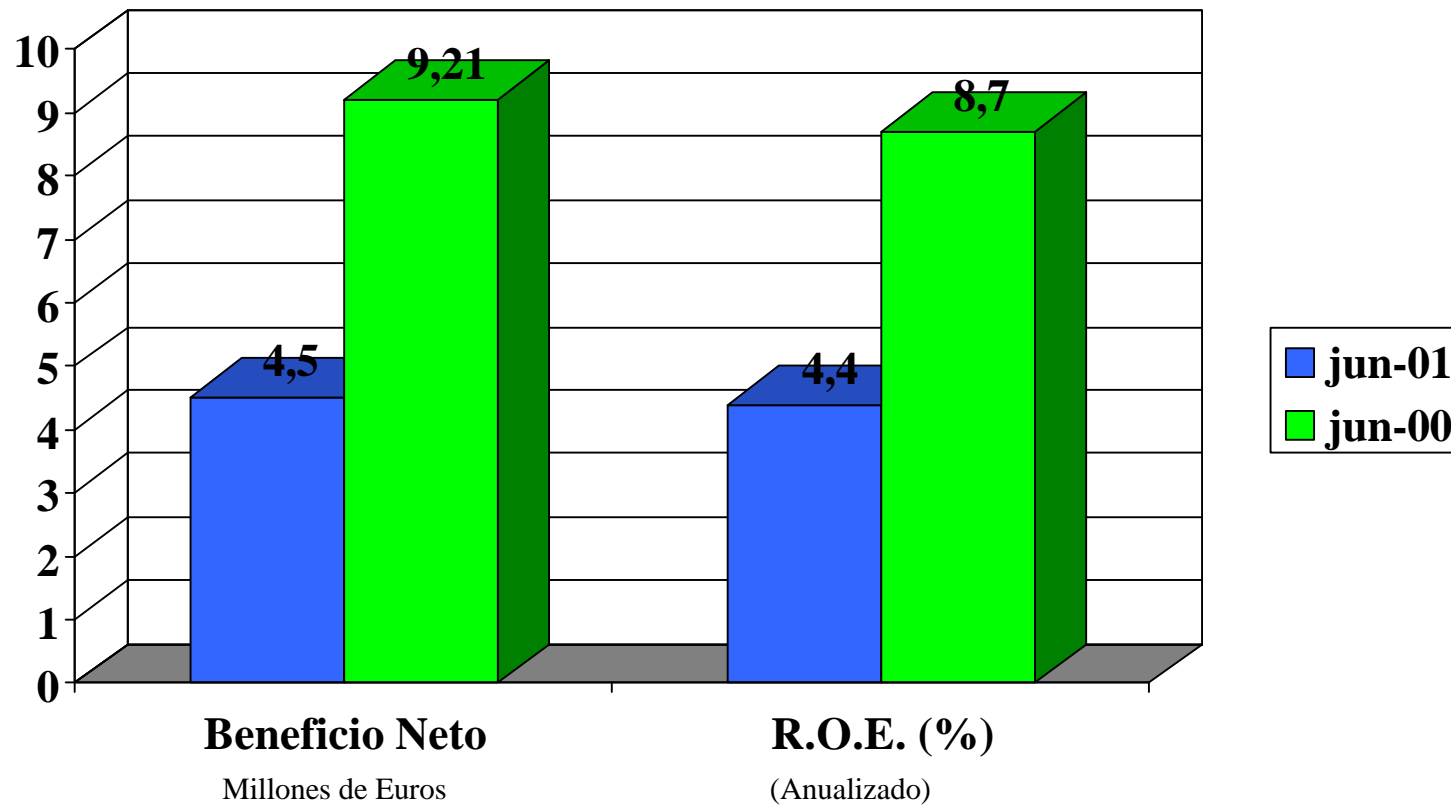
El incremento de los tipos de interés y el comportamiento de las divisas, explican la evolución de esta magnitud frente al primer semestre de 2000

Millones de Euros



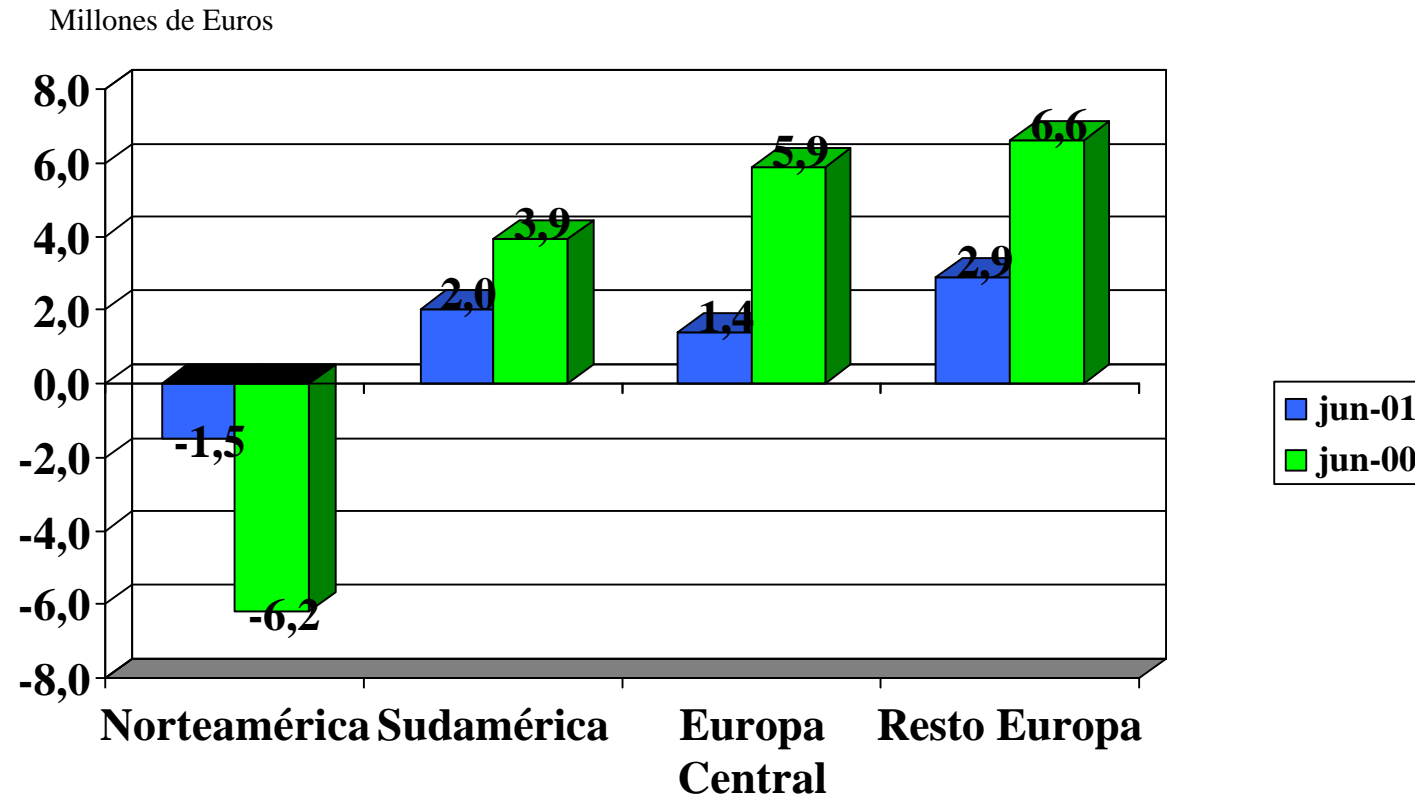
## Análisis de resultados semestrales: Beneficio neto y ROE

A pesar de la mejora del segundo trimestre frente al primero (+152%), el beneficio neto acumulado del primer semestre es inferior (-51%) al del 2000.



## Análisis de resultados semestrales: Contribución geográfica al resultado neto

USA ha continuado la mejora anunciada en el anterior informe trimestral. Brasil sufre el efecto de la devaluación del real y Europa los de la EEB y del incremento de los costes de las materias primas.



## Cuenta de Resultados Trimestral

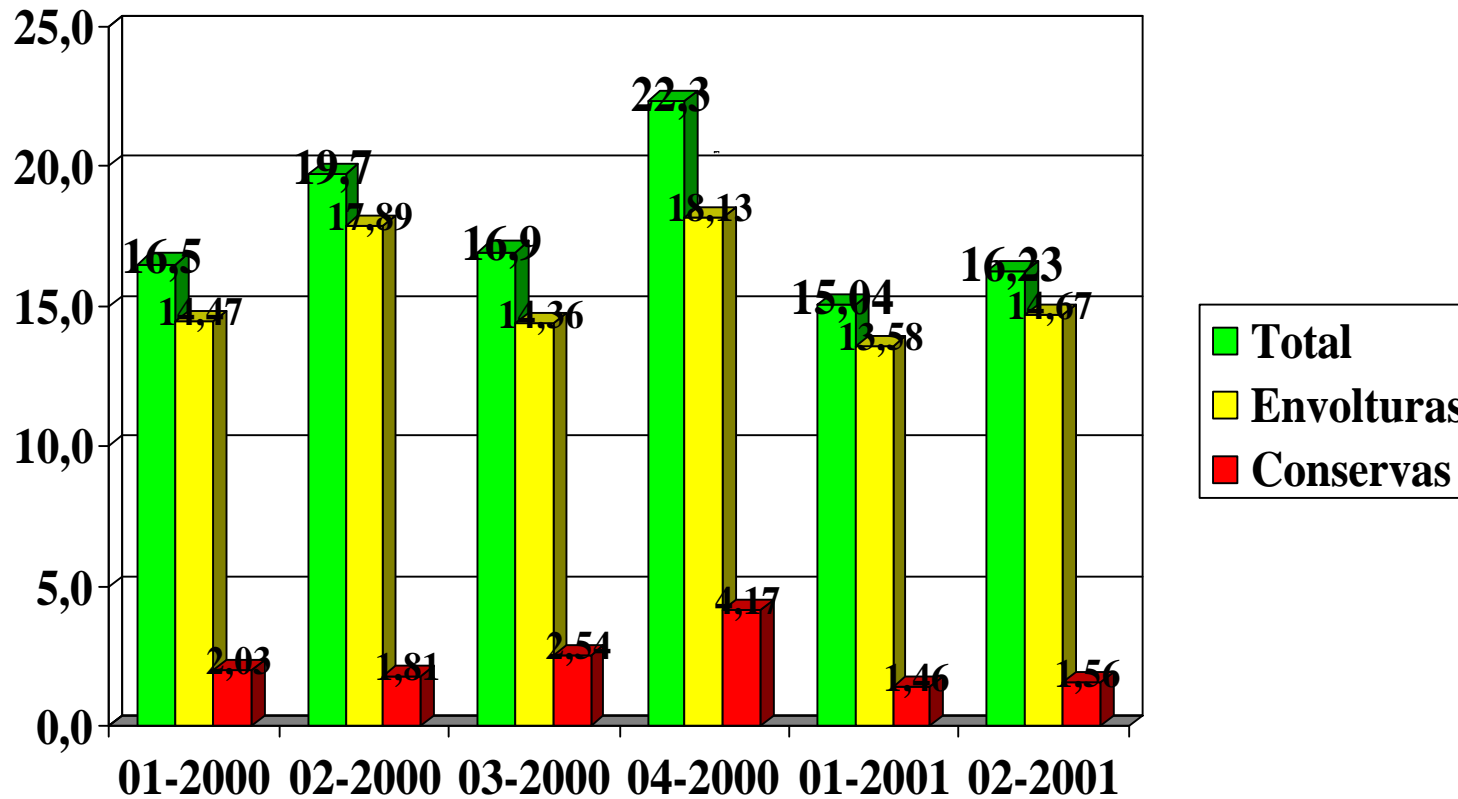
La comparación con los resultados del primer trimestre de 2001 muestra una evolución positiva de las principales magnitudes de la cuenta de resultados, especialmente en la división de envolturas.

Millones de Euros	GRUPO		ENVOLTURAS		CONSERVAS	
	2T 01	2T01/1T01	2T 01	2T01/1T01	2T 01	2T01/1T01
<b>Ventas</b>	102,22	13,4%	77,58	13,5%	24,64	13,0%
<b>EBITDA</b>	16,23	7,9%	14,67	8,0%	1,56	6,5%
<b>EBIT</b>	7,56	30,8%	6,61	37,4%	0,95	-2,0%
<b>Resultado Financiero</b>	-4,81	-12,7%	-3,94	-14,1%	-0,88	-7,1%
<b>Resultado Ordinario</b>	2,65	75,4%	2,58	89,7%	0,08	-50,7%
<b>Beneficio antes de imptos.</b>	3,65	124,6%	3,44	151,6%	0,21	-17,6%
<b>Bfo. Neto atribuible</b>	3,22	152,1%	3,06	180,4%	0,16	-14,3%

## Análisis de resultados trimestrales: Evolución del EBITDA

El resultado bruto de explotación mejora las cifras correspondientes al primer trimestre, tanto en envolturas como en conservas.

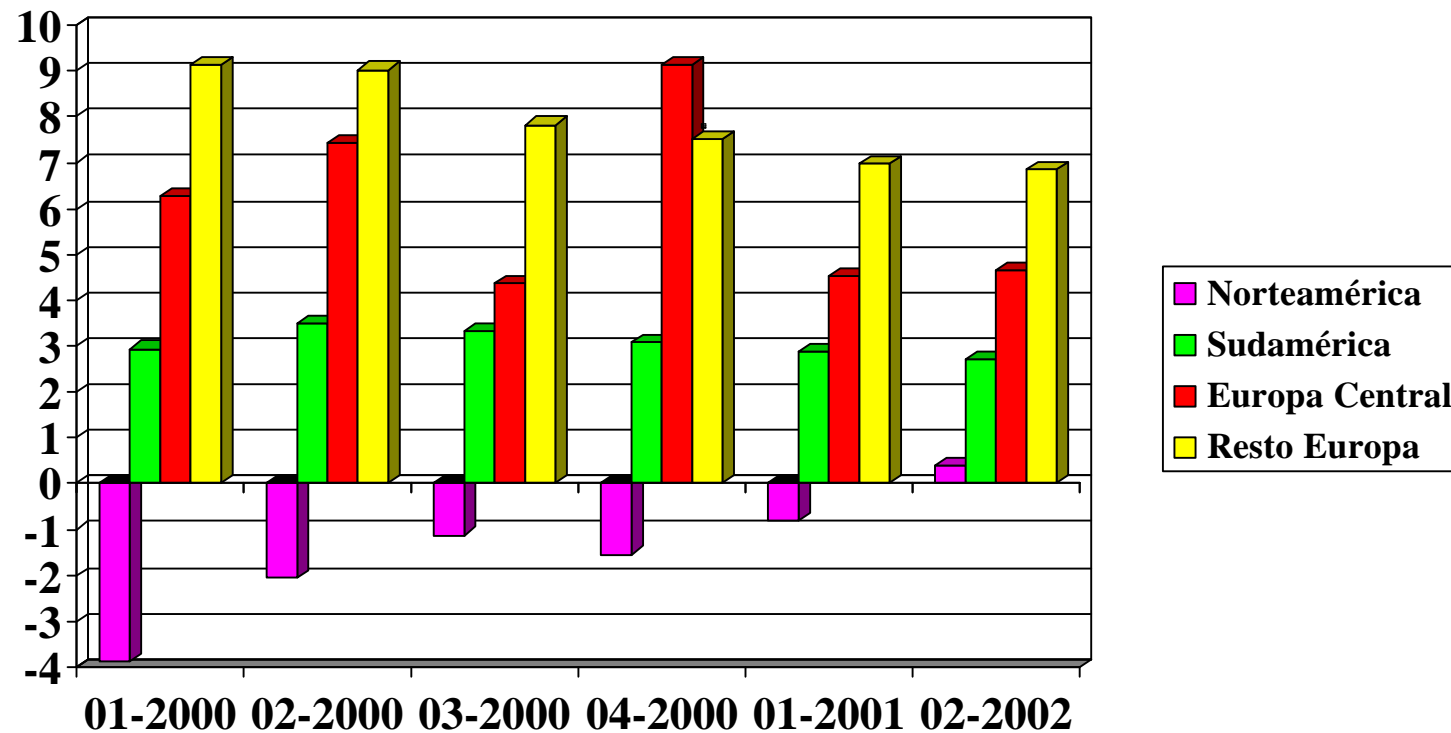
Millones de Euros



## Análisis de resultados trimestrales: Contribución geográfica al EBITDA (\*)

La mejora más evidente en términos regionales es la de América del Norte, que alcanza resultados positivos a nivel de explotación. Europa Central sigue bajo la influencia de la EEB.

Millones de Euros

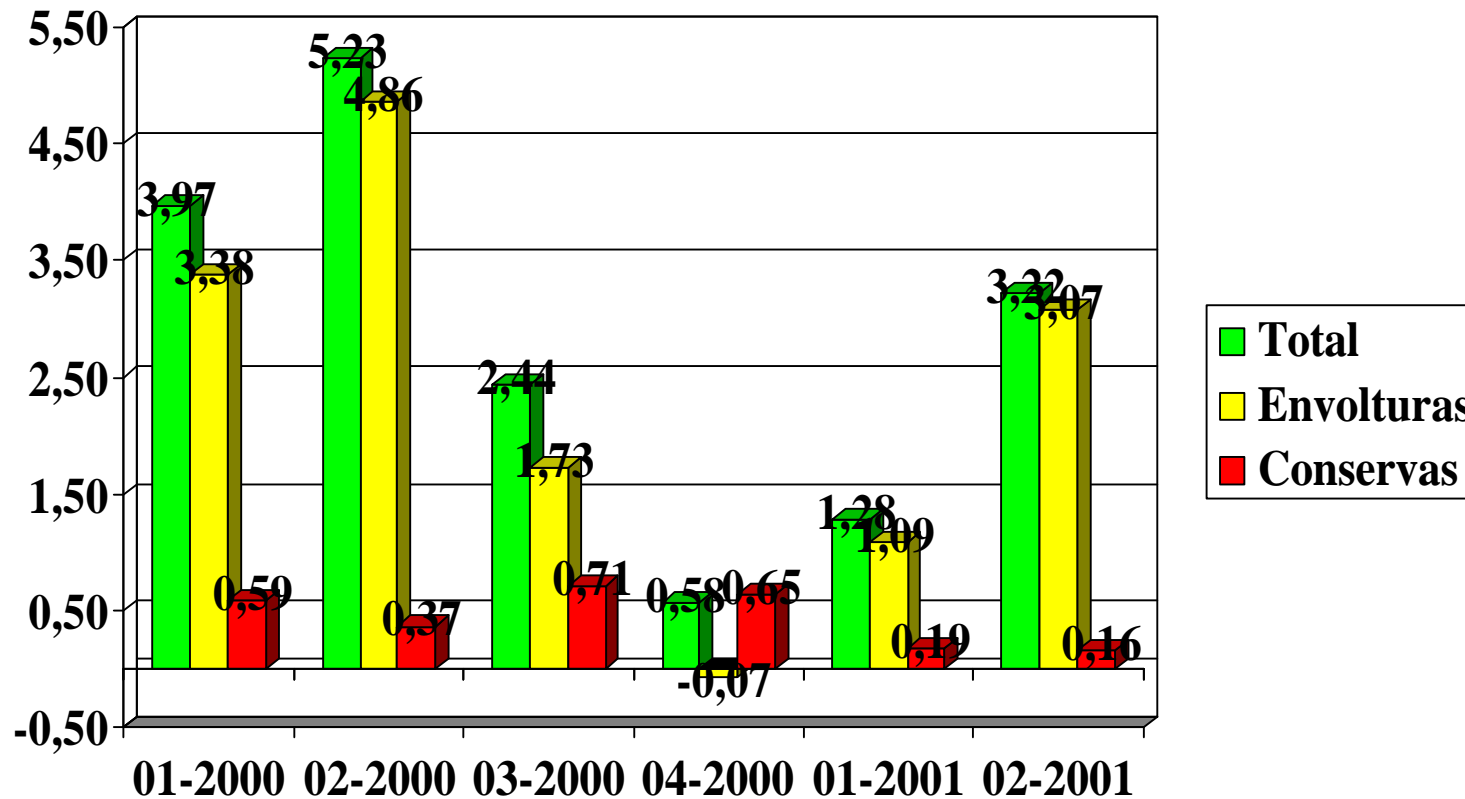


(\*) Negocio de envolturas

## Análisis de resultados trimestrales: Evolución del beneficio neto

La comparación trimestral del beneficio neto refleja la tendencia positiva del año 2001.

Millones de Euros





## Balance de Situación

Se mantiene el nivel de endeudamiento medio en el entorno del 83% de los Recursos Propios, con una reducción de la deuda neta en unos 8 millones de euros respecto al trimestre anterior.

Millones de Euros	<b>GRUPO</b>		<b>ENVOLTURAS</b>		<b>VEGETALES</b>	
	06-2001	06-2000	06-2001	06-2000	06-2001	06-2000
Fondo de comercio	0,3	0,6	0,3	0,5	0,0	0,1
Activo inmaterial	11,7	9,0	8,3	7,8	3,4	1,1
Activo material	241,5	259,5	222,0	239,6	19,4	19,9
Activo financiero	1,0	0,9	1,0	0,9	0,0	0,0
Capital circulante	160,5	151,9	109,6	102,1	50,9	49,8
<b>CAPITAL EMPLEADO</b>	<b>415,0</b>	<b>421,9</b>	<b>341,3</b>	<b>351,0</b>	<b>73,7</b>	<b>70,9</b>
Fondos propios	206,6	211,1	180,3	188,4	26,2	22,6
Socios externos	0,1	0,1	0,1	0,1	0,0	0,0
Provisiones	22,8	21,4	22,8	21,4	0,0	0,0
Deuda neta (Caja)	171,1	174,6	125,1	127,7	46,0	46,9
Otros	14,4	14,7	13,0	13,4	1,5	1,4
<b>CAPITAL INVERTIDO</b>	<b>415,0</b>	<b>421,9</b>	<b>341,3</b>	<b>351,0</b>	<b>73,7</b>	<b>70,9</b>

- Anexo: Descripción del grupo y evolución histórica
  - Presentación de Productos
  - Perímetro Grupo Viscofan
  - Evolución de Capitalización Bursátil
  - Balance y Cuenta de Resultados Histórica
  - Histórico de las Principales Magnitudes Financieras

- Descripción del grupo
  - Presentación de Productos

## Tripas de Colágeno Comestible



- Se utiliza en:
  - En salchichas Frescas y Procesadas, Tipo Frankfurt fresca, Bologna, English breakfast, fresca de cerdo...

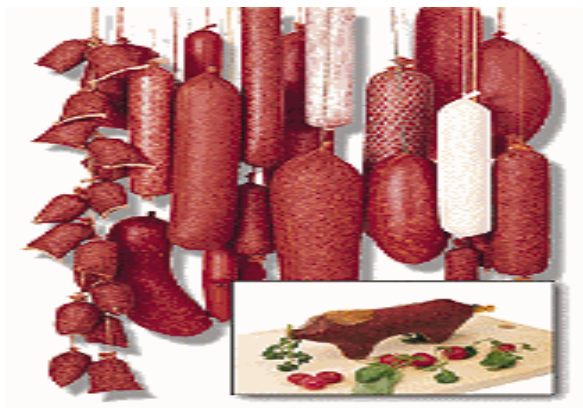


- La envoltura es parte de la salchicha.

## Colágeno No Comestible



- Se utiliza para:
  - Para embutidos cocidos o curados, del tipo de los chorizos, salamis....



- Se pela normalmente en el momento de utilización.

## Envolturas de celulosa



- Su uso:
  - Para salchichas procesadas. Tipo frankfurt
- Sirve para dar forma a la emulsión de carne
- Se pela



## Envolturas de Plástico



- Se utilizan:
  - Para productos cocidos, como mortadelas, embutidos de hígado, mezclas de carne...



- Tienen propiedades de barrera al oxígeno.
- Se pela.

- Descripción del Grupo
  - Perímetro Grupo Viscofan



# Perímetro Grupo Viscofan

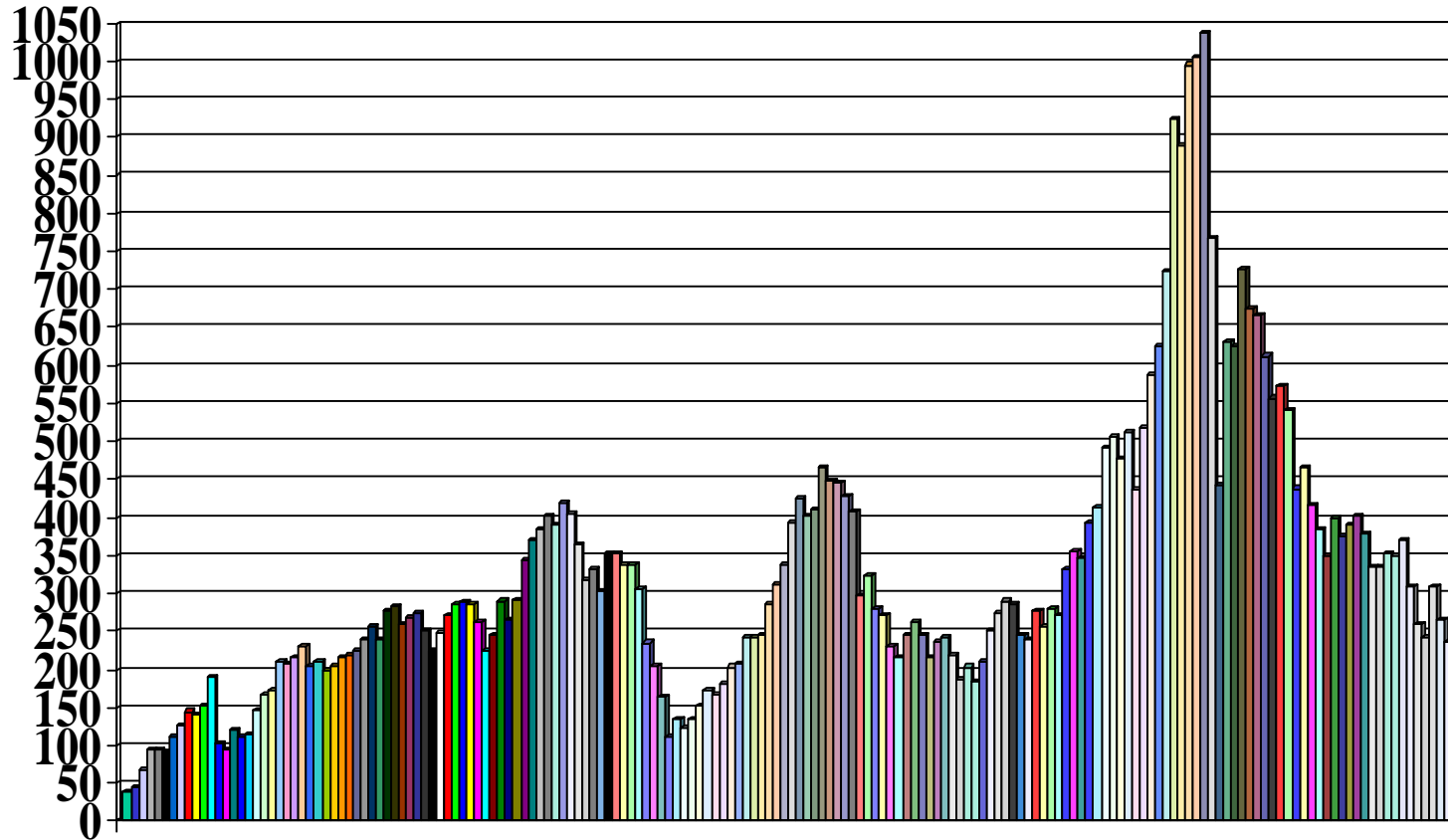
	CELULOSICA		COLAGENO NO COMESTIBLE			COLAGENO COMESTIBLE			PLASTICAS			
	Ex.	Conv.	Ven.	Ex.	Conv.	Ven.	Ex.	Conv.	Ven.	Ex.	Conv.	Ven.
ESPAÑA												
Cáteda	X	X					X	X				
Urdiain		X										
Pamplona			X			X			X			X
ALEMANIA												
Weinheim			X	X		X	X		X	X		X
REP. CHECA												
Ceske Budej.		X	X		X	X		X	X	X	X	X
BRASIL												
Matarazzo	X											
Itú		X								X	X	
Sao Paulo			X			X			X			X
USA												
Montgomery		X	X		X	X			X		X	X
REINO UNIDO			X			X			X			X
MOSCU			X			X			X			X
CANADA			X			X			X			X
PERU			X			X			X			X
CHINA			X			X			X			X
SINGAPUR			X			X			X			X
TAILANDIA			X			X			X			X
COSTA RICA			X			X			X			X

VISCOFAN: RESULTADOS PRIMER SEMESTRE 2001



- Evolución Histórica
  - Histórico de Capitalización Bursátil

# Capitalización (1986-2001) (millones de euros)



- Evolución Histórica
  - Histórico de Balances y Cuentas de Resultados

## Balance

(millones de Euros)

	1995	1996	1997	1998	1999	2000
Fondo de comercio	2,0	1,7	1,4	1,1	0,8	0,4
Activo inmaterial	12,5	15,5	10,8	8,3	10,3	9,8
Activo material	198,2	220,2	219,6	234,3	254,4	253,4
Activo financiero	1,3	1,2	1,1	1,1	1,1	1,0
Capital circulante	93,5	107,4	121,1	131,4	142,4	145,0
<b>CAPITAL EMPLEADO</b>	<b>307,5</b>	<b>346,0</b>	<b>354,0</b>	<b>376,2</b>	<b>409,0</b>	<b>409,6</b>
Fondos propios	134,2	149,9	172,8	197,3	204,9	210,9
Socios externos	0,4	0,1	0,1	0,2	0,2	0,1
Provisiones	27,3	25,7	19,6	19,7	21,2	21,7
Deuda neta (Caja)	142,1	165,5	149,4	150,9	169,8	167,9
Otros	3,5	4,8	12,1	8,1	12,9	9,0
<b>CAPITAL INVERTIDO</b>	<b>307,5</b>	<b>346,0</b>	<b>354,0</b>	<b>376,2</b>	<b>409,0</b>	<b>409,6</b>

Balance  
DIVISION DE ENVOLTURAS  
(millones de Euros)

	1995	1996	1997	1998	1999	2000
Fondo de comercio	1,4	1,2	1,0	0,7	0,7	0,4
Activo inmaterial	11,3	13,5	10,5	8,5	8,5	7,4
Activo material	181,5	202,6	202,1	235,1	235,1	233,4
Activo financiero	1,3	1,2	1,1	1,1	1,1	1,0
Capital circulante	59,5	72,5	82,0	91,8	91,8	90,5
<b>CAPITAL EMPLEADO</b>	<b>255,0</b>	<b>291,0</b>	<b>296,7</b>	<b>337,2</b>	<b>337,2</b>	<b>332,7</b>
Fondos propios	126,8	137,5	155,9	183,4	183,4	185,1
Socios externos	0,4	0,1	0,1	0,2	0,2	0,1
Provisiones	27,3	25,7	19,6	21,2	21,2	21,7
Deuda neta (Caja)	98,6	124,3	110,6	121,3	121,3	118,5
Otros	1,9	3,4	10,5	11,1	11,1	7,3
<b>CAPITAL INVERTIDO</b>	<b>255,0</b>	<b>291,0</b>	<b>296,7</b>	<b>337,2</b>	<b>337,2</b>	<b>332,7</b>

Balance  
DIVISION DE CONSERVAS  
(millones de Euros)

	1995	1996	1997	1998	1999	2000
Fondo de comercio	0,6	0,5	0,4	0,3	0,1	
Activo inmaterial	1,2	2,0	0,3	1,2	1,8	2,4
Activo material	16,7	17,6	17,5	18,6	19,3	20,0
Activo financiero						
Capital circulante	34,0	34,9	39,1	49,7	50,6	54,5
<b>CAPITAL EMPLEADO</b>	<b>52,5</b>	<b>55,0</b>	<b>57,3</b>	<b>69,8</b>	<b>71,8</b>	<b>76,9</b>
Fondos propios	7,4	12,4	16,9	19,0	21,5	25,8
Socios externos						
Provisiones						
Deuda neta (Caja)	43,5	41,2	38,8	49,6	48,5	49,4
Otros	1,6	1,4	1,6	1,2	1,8	1,7
<b>CAPITAL INVERTIDO</b>	<b>52,5</b>	<b>55,0</b>	<b>57,3</b>	<b>69,8</b>	<b>71,8</b>	<b>76,9</b>



## Cuenta de Resultados

(millones de Euros)

	1995	1996	1997	1998	1999	2000
<b>Ventas</b>	<b>279,7</b>	<b>296,4</b>	<b>335,2</b>	<b>363,5</b>	<b>376,4</b>	<b>398,9</b>
<b>EBITDA</b>	<b>39,0</b>	<b>46,4</b>	<b>66,3</b>	<b>72,1</b>	<b>64,2</b>	<b>75,5</b>
<b>EBIT</b>	<b>21,3</b>	<b>22,5</b>	<b>32,4</b>	<b>41,1</b>	<b>33,3</b>	<b>35,0</b>
<b>Resultado Financiero</b>	<b>-15,3</b>	<b>-12,6</b>	<b>-4,6</b>	<b>-9,2</b>	<b>-10,8</b>	<b>-19,3</b>
<b>Resultado Ordinario</b>	<b>6,0</b>	<b>9,9</b>	<b>27,8</b>	<b>31,9</b>	<b>22,5</b>	<b>15,7</b>
<b>Beneficio antes de impuestos</b>	<b>0,1</b>	<b>7,8</b>	<b>25,9</b>	<b>32,2</b>	<b>21,5</b>	<b>14,1</b>
<b>Beneficio neto atribuible</b>	<b>0,8</b>	<b>8,4</b>	<b>25,3</b>	<b>30,4</b>	<b>17,8</b>	<b>12,2</b>

**Cuenta de Resultados**  
**DIVISION DE ENVOLTURAS**  
(millones de Euros)

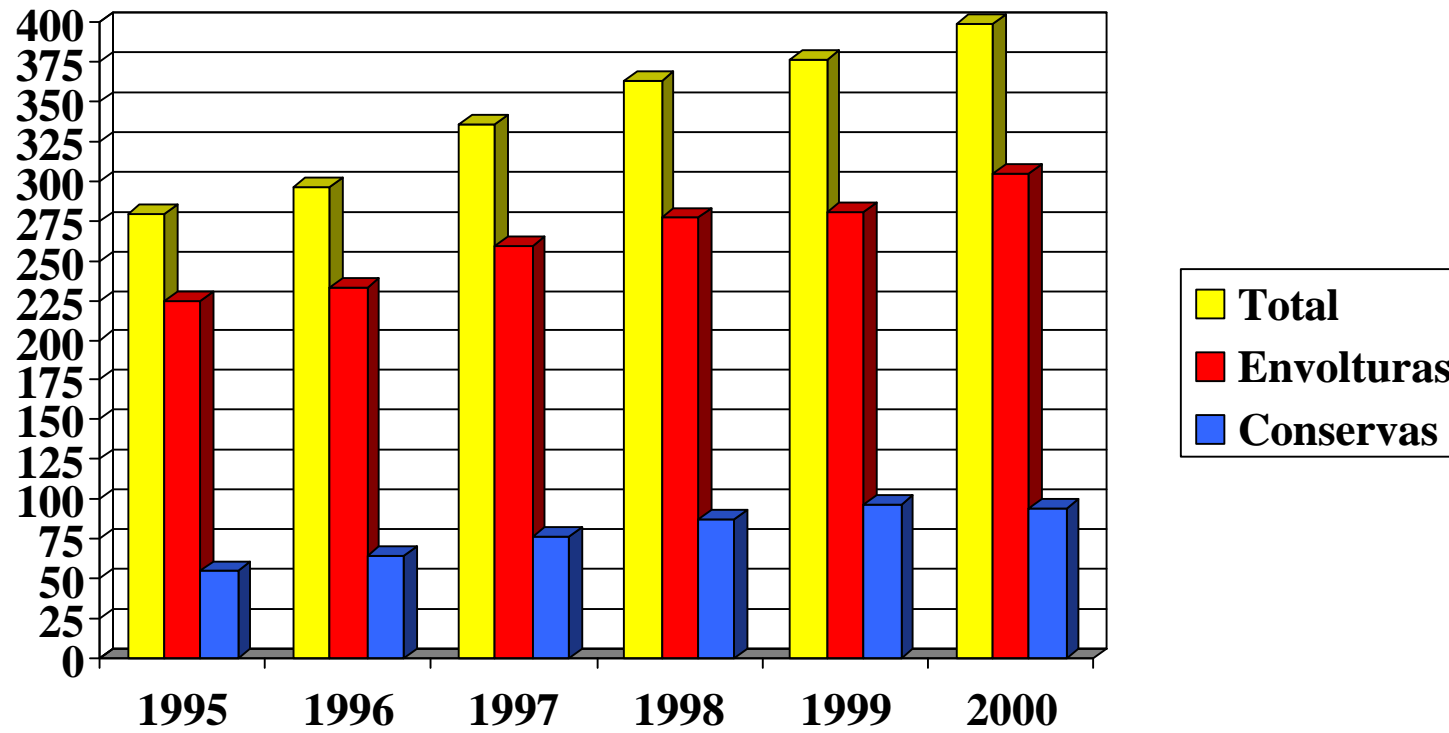
	1995	1996	1997	1998	1999	2000
<b>Ventas</b>	<b>224,9</b>	<b>232,3</b>	<b>259,0</b>	<b>276,6</b>	<b>280,1</b>	<b>304,6</b>
<b>EBITDA</b>	<b>31,8</b>	<b>37,2</b>	<b>57,0</b>	<b>64,3</b>	<b>53,9</b>	<b>64,9</b>
<b>EBIT</b>	<b>17,3</b>	<b>16,7</b>	<b>26,6</b>	<b>36,5</b>	<b>26,8</b>	<b>28,6</b>
<b>Resultado Financiero</b>	<b>-11,3</b>	<b>-9,3</b>	<b>-3,0</b>	<b>-6,7</b>	<b>-9,0</b>	<b>-15,7</b>
<b>Resultado Ordinario</b>	<b>6,0</b>	<b>7,4</b>	<b>23,6</b>	<b>29,8</b>	<b>17,8</b>	<b>12,9</b>
<b>Beneficio antes de impuestos</b>	<b>-0,4</b>	<b>4,9</b>	<b>21,1</b>	<b>29,5</b>	<b>16,5</b>	<b>11,0</b>
<b>Beneficio neto atribuible</b>	<b>0,4</b>	<b>5,6</b>	<b>21,0</b>	<b>28,2</b>	<b>14,0</b>	<b>9,9</b>

**Cuenta de Resultados**  
**DIVISION DE CONSERVAS**  
 (millones de Euros)

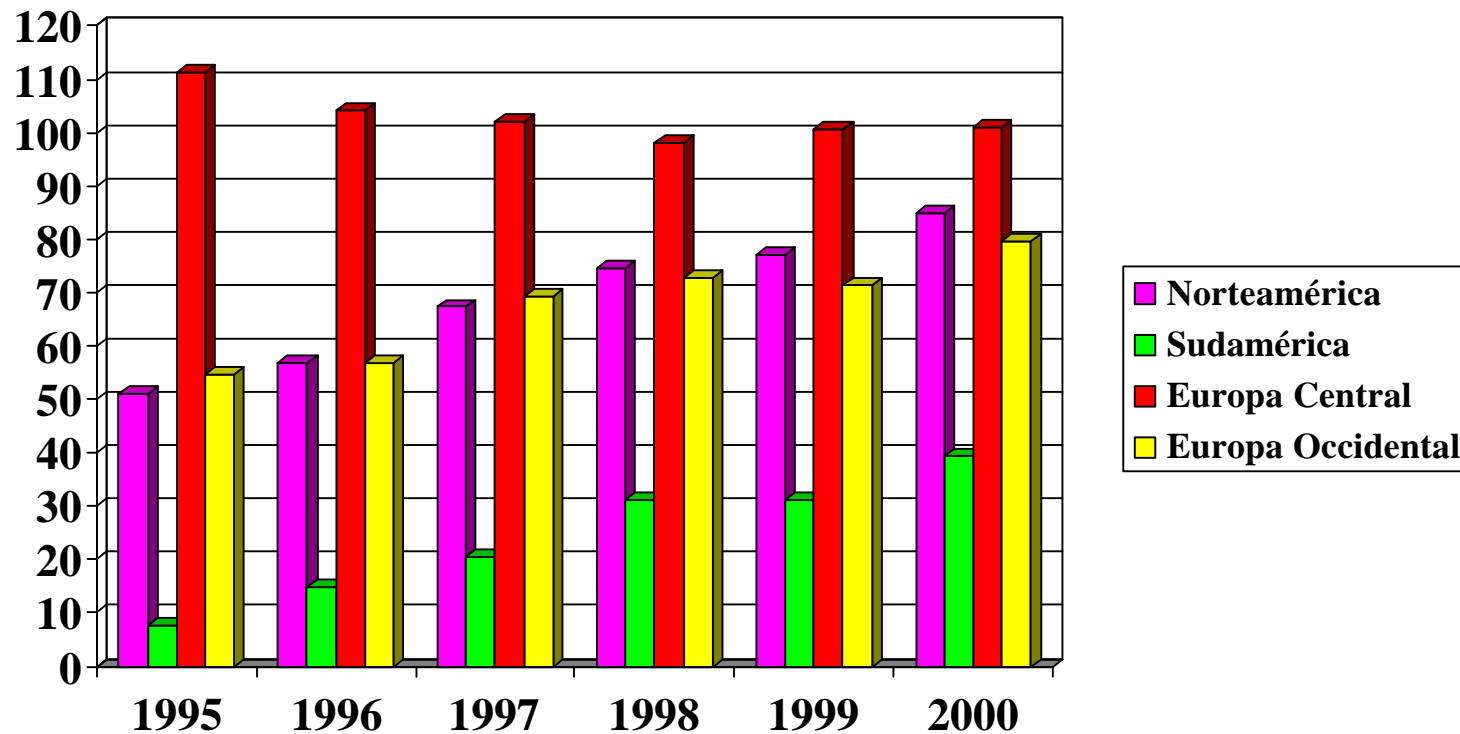
	1995	1996	1997	1998	1999	2000
<b>Ventas</b>	<b>54,8</b>	<b>64,1</b>	<b>76,2</b>	<b>86,9</b>	<b>96,3</b>	<b>94,3</b>
<b>EBITDA</b>	<b>7,2</b>	<b>9,2</b>	<b>9,3</b>	<b>7,8</b>	<b>10,3</b>	<b>10,6</b>
<b>EBIT</b>	<b>4,0</b>	<b>5,8</b>	<b>5,8</b>	<b>4,6</b>	<b>6,5</b>	<b>6,4</b>
<b>Resultado Financiero</b>	<b>-4,0</b>	<b>-3,3</b>	<b>-1,6</b>	<b>-2,5</b>	<b>-1,8</b>	<b>-3,6</b>
<b>Resultado Ordinario</b>	<b>0,0</b>	<b>2,5</b>	<b>4,2</b>	<b>2,1</b>	<b>4,7</b>	<b>2,8</b>
<b>Beneficio antes de impuestos</b>	<b>0,5</b>	<b>2,9</b>	<b>4,8</b>	<b>2,7</b>	<b>5,0</b>	<b>3,1</b>
<b>Beneficio neto atribuible</b>	<b>0,4</b>	<b>2,8</b>	<b>4,3</b>	<b>2,2</b>	<b>3,8</b>	<b>2,3</b>

- Evolución Histórica
  - Histórico de las Principales Magnitudes Financieras

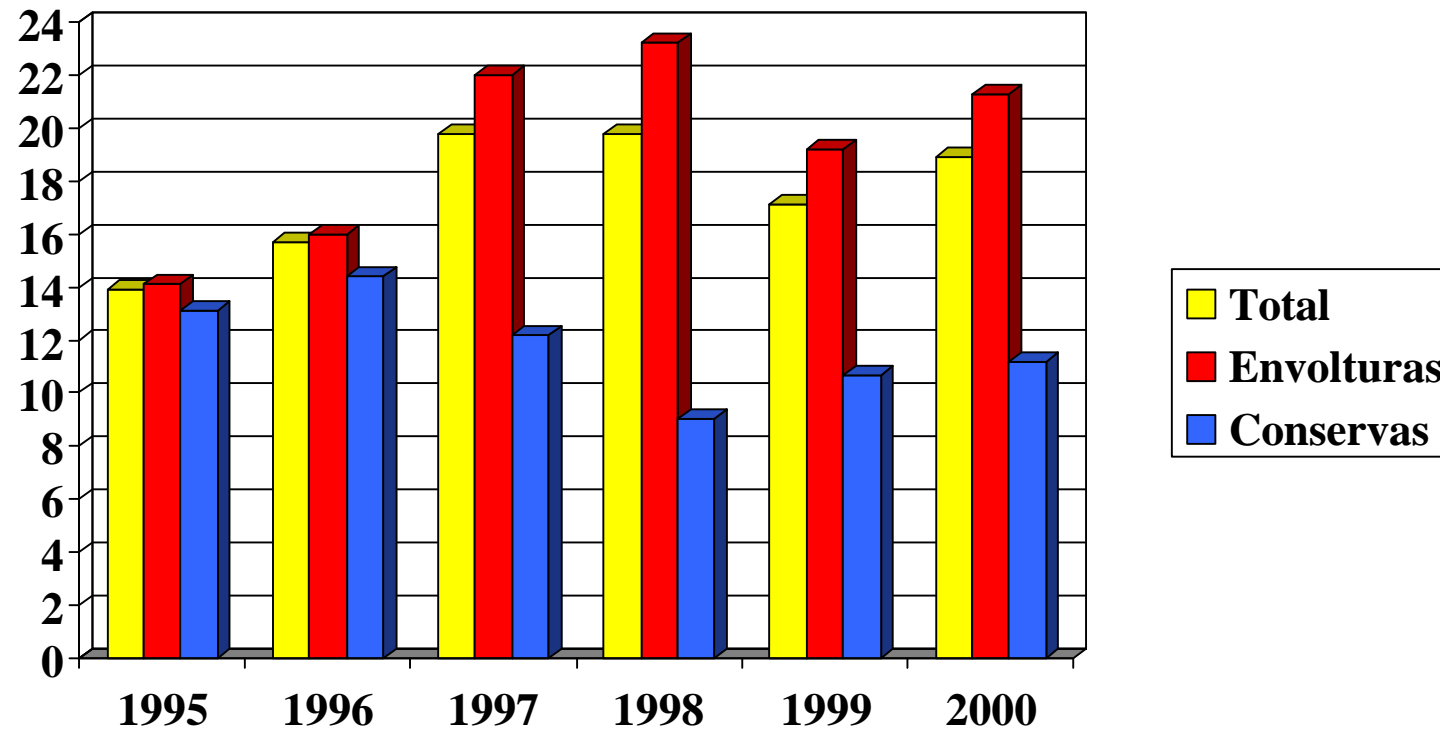
Ventas Netas  
(millones de Euros)



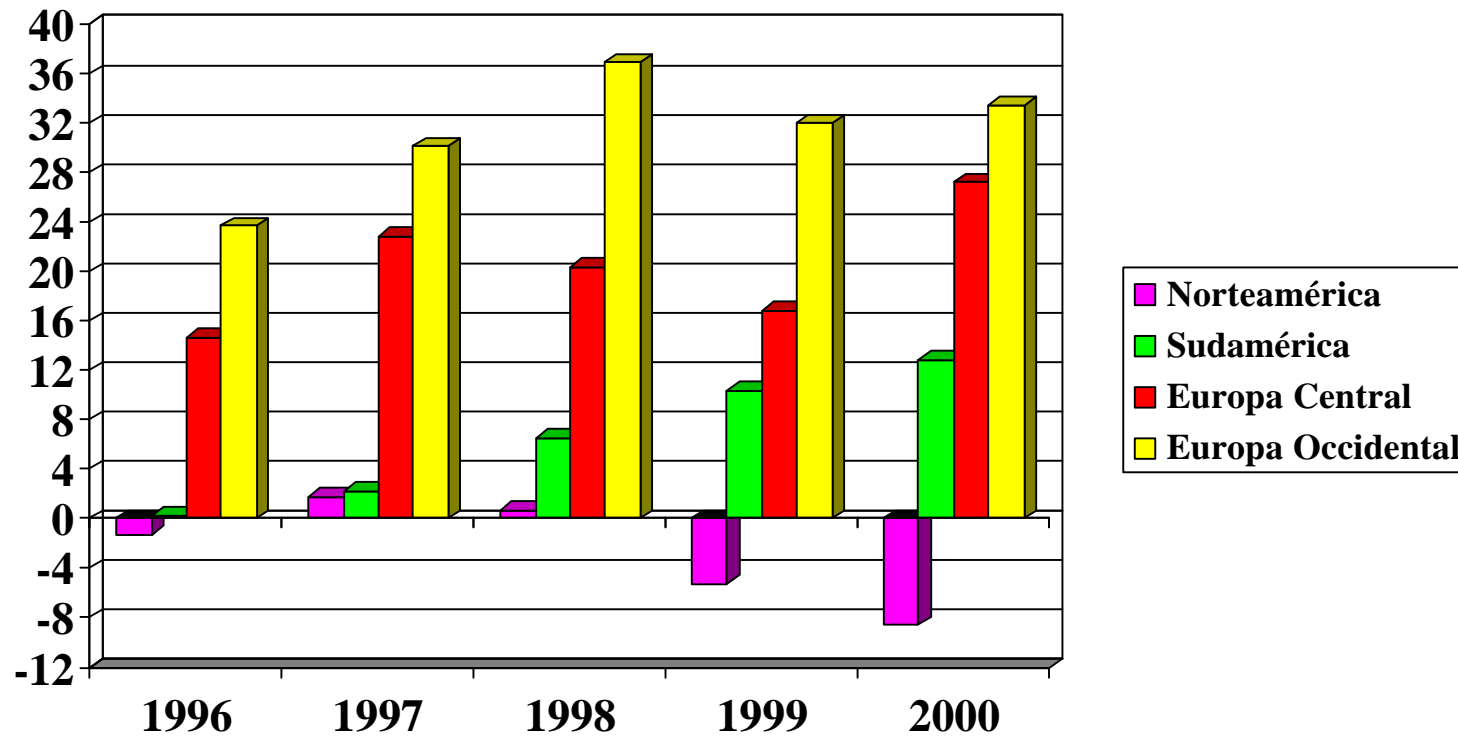
## Contribución geográfica a las ventas (millones de Euros)



EBITDA (%)

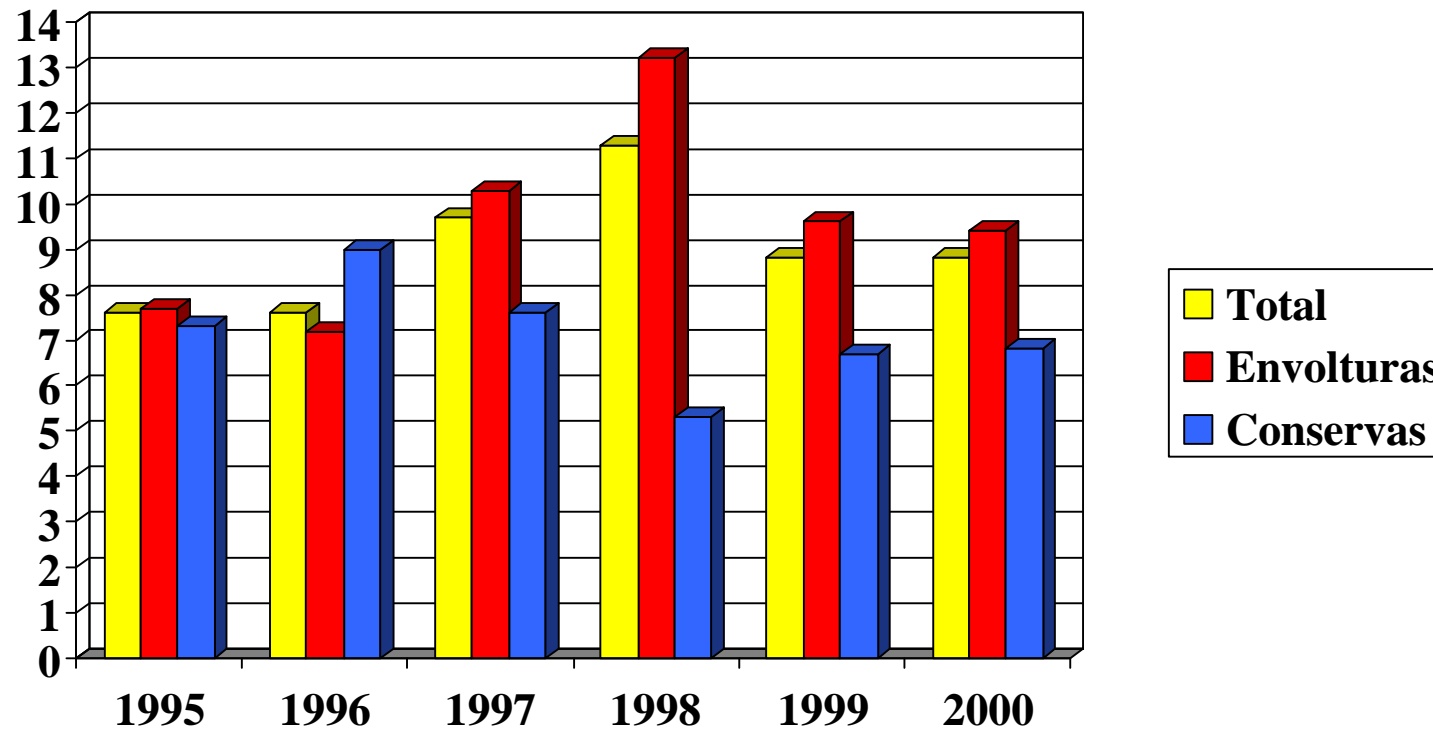


## Contribución geográfica al EBITDA (millones de euros)

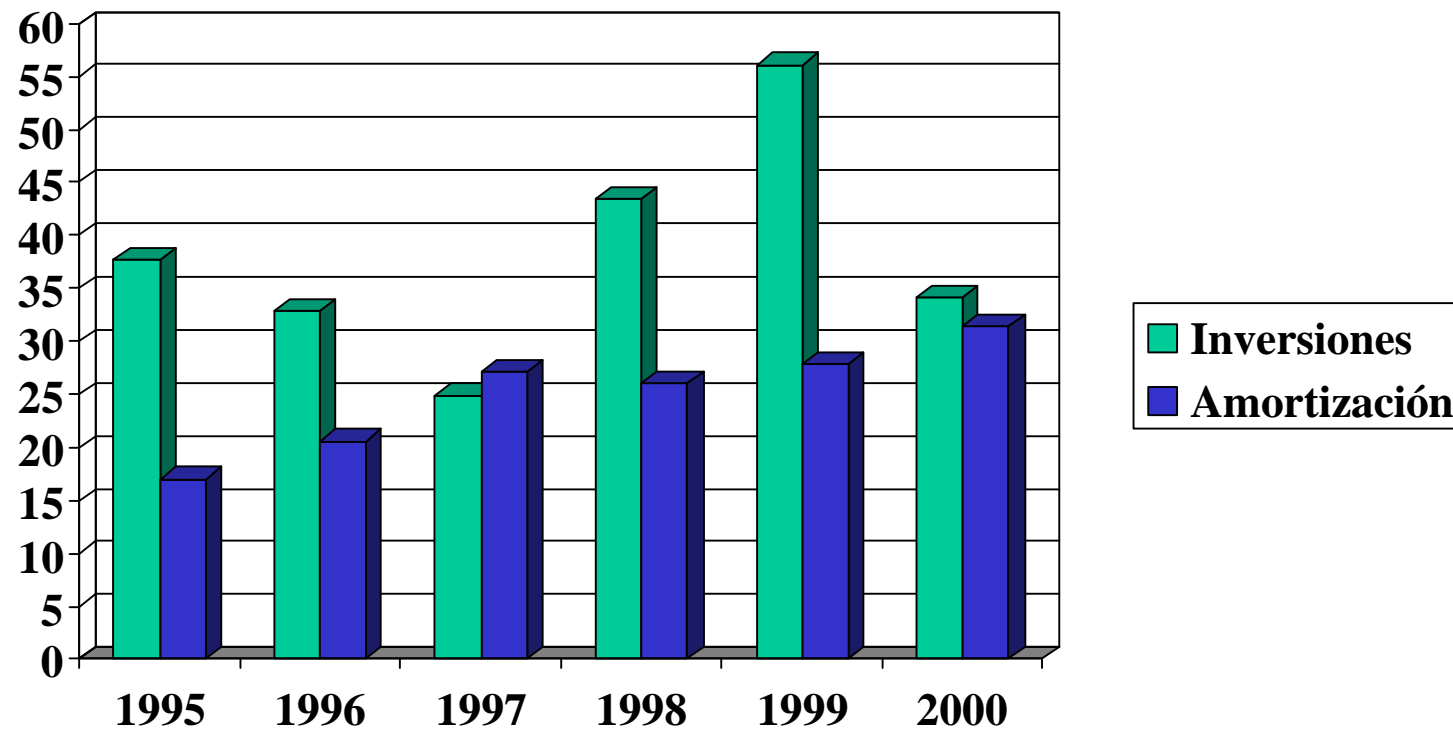




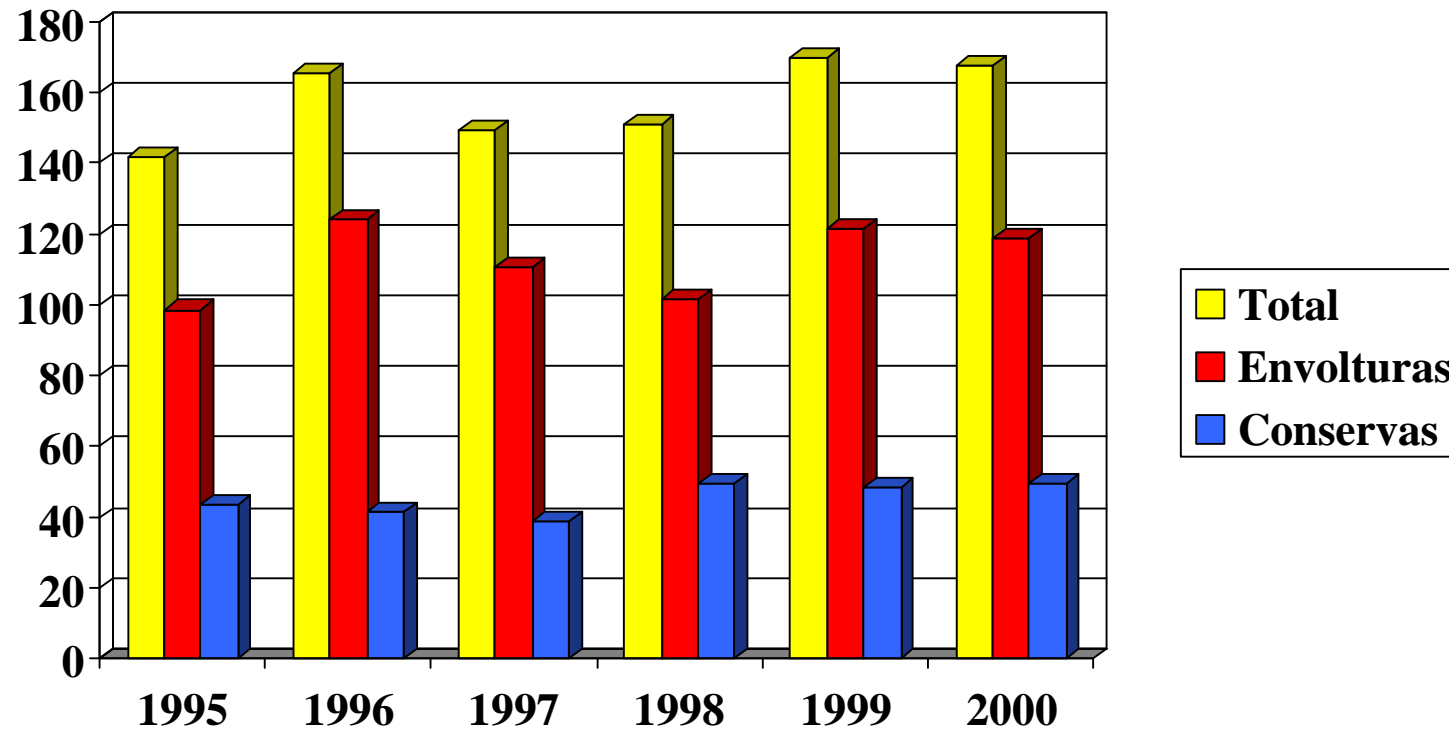
EBIT (%)



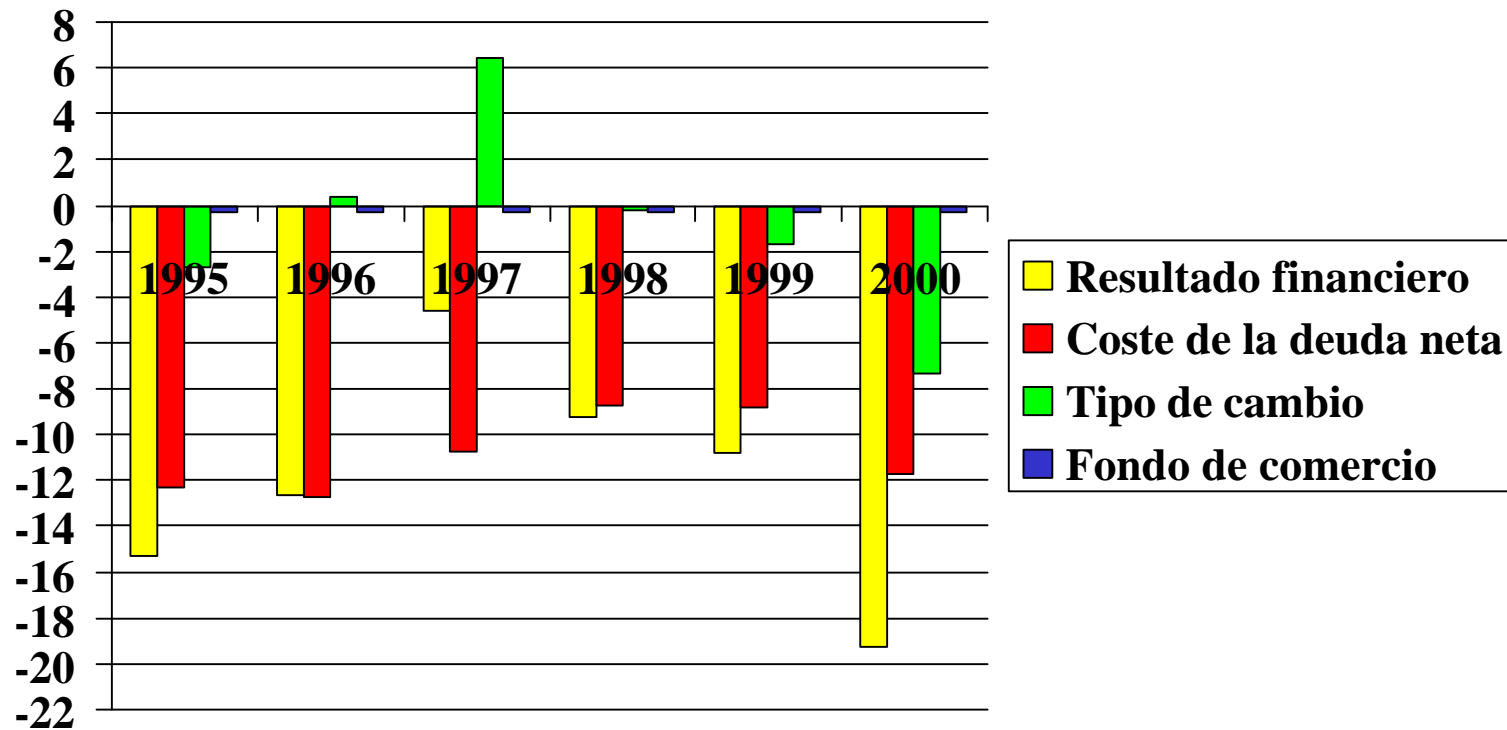
## Inversiones (millones de Euros)



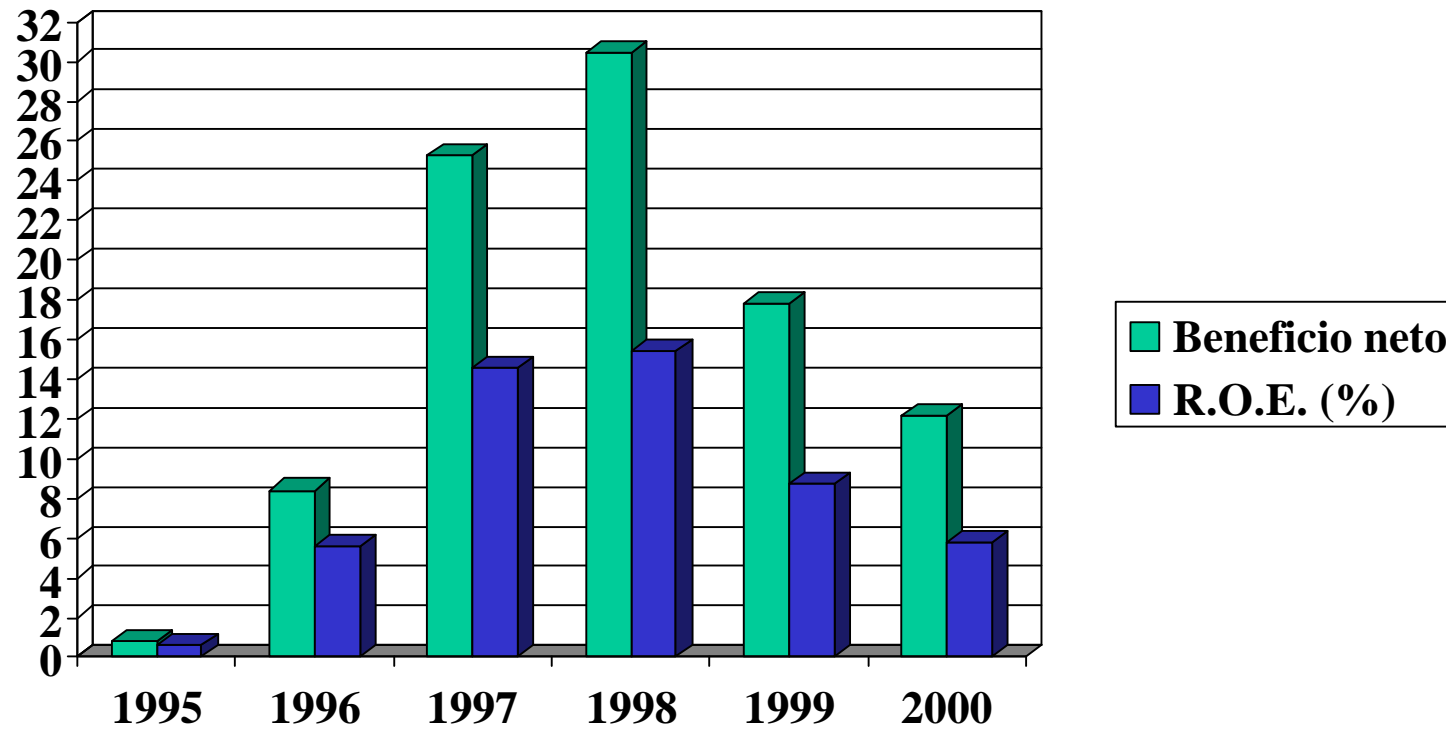
Deuda neta  
(millones de Euros)



## Desglose del Resultado Financiero \_(millones de Euros)



Beneficio Neto y R.O.E.  
(millones de Euros y %)



## Contribución geográfica al beneficio neto (millones de Euros)

