

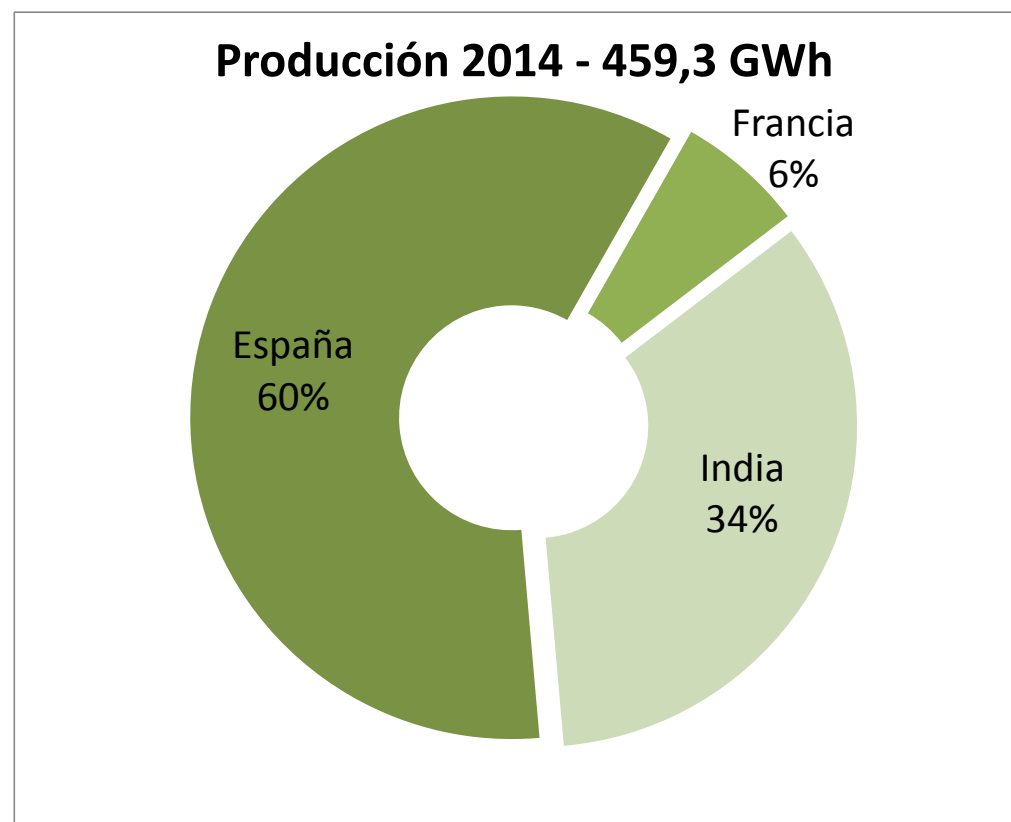
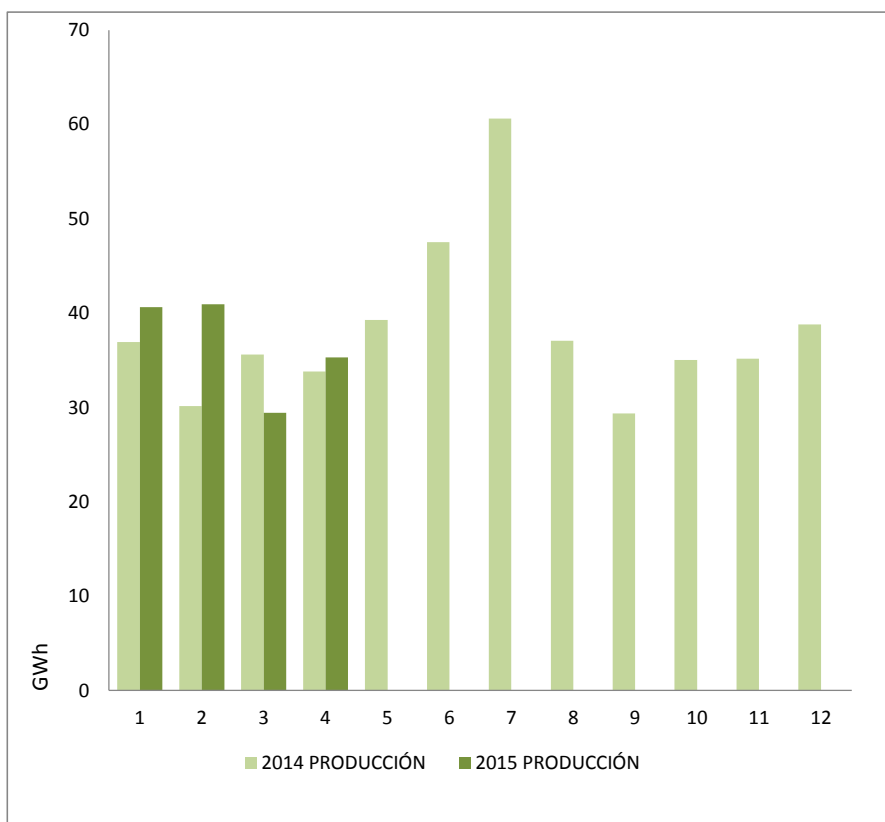
# Informe de Producción - Abril 2015

# FERSA - INFORME DE PRODUCCIÓN Abril 2015



PRODUCCIÓN (GWh)	MENSUAL	ACUMULADO
Pedregoso y Pino	6,4	23,1
Hinojal	9,2	29,6
Mudefer	10,2	51,4
Beausemblant	2,1	10,3
Gadag	1,8	9,0
Hanumanhatti	3,4	15,1
Bhakrani *	2,0	7,3
Gestora Fotovoltaica	0,2	0,5
<b>Total</b>	<b>35,3</b>	<b>146,3</b>

DISPONIBILIDAD (%)	MENSUAL	ACUMULADO
Pedregoso y Pino	87,60%	90,13%
Hinojal	99,37%	99,17%
Mudefer	94,40%	95,38%
Beausemblant	80,10%	94,10%
Gadag	97,50%	97,90%
Hanumanhatti	98,60%	98,23%
Bhakrani	94,37%	96,96%
<b>Promedio</b>	<b>93,13%</b>	<b>95,98%</b>



\* Puesta en marcha en Abril 2014