

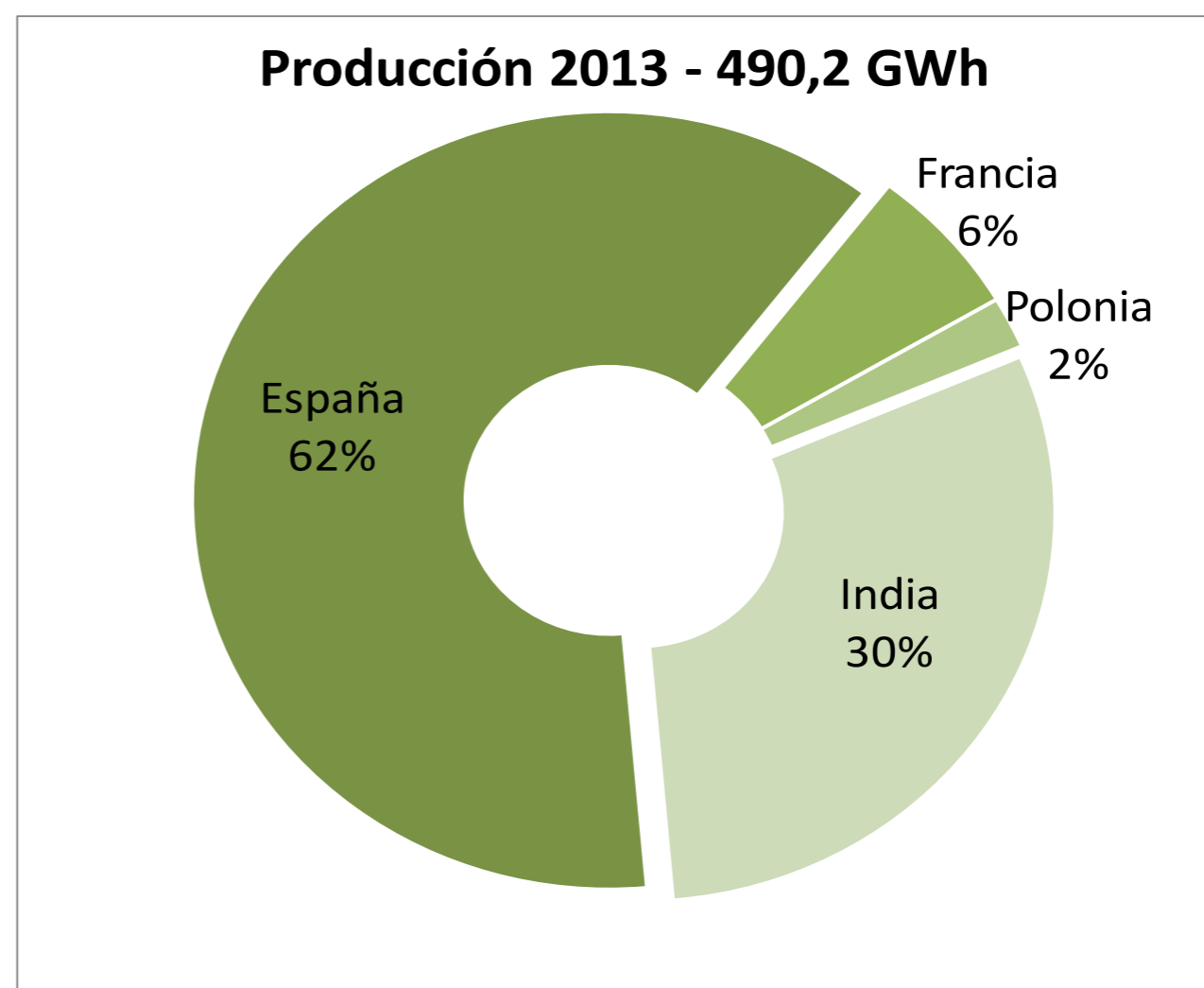
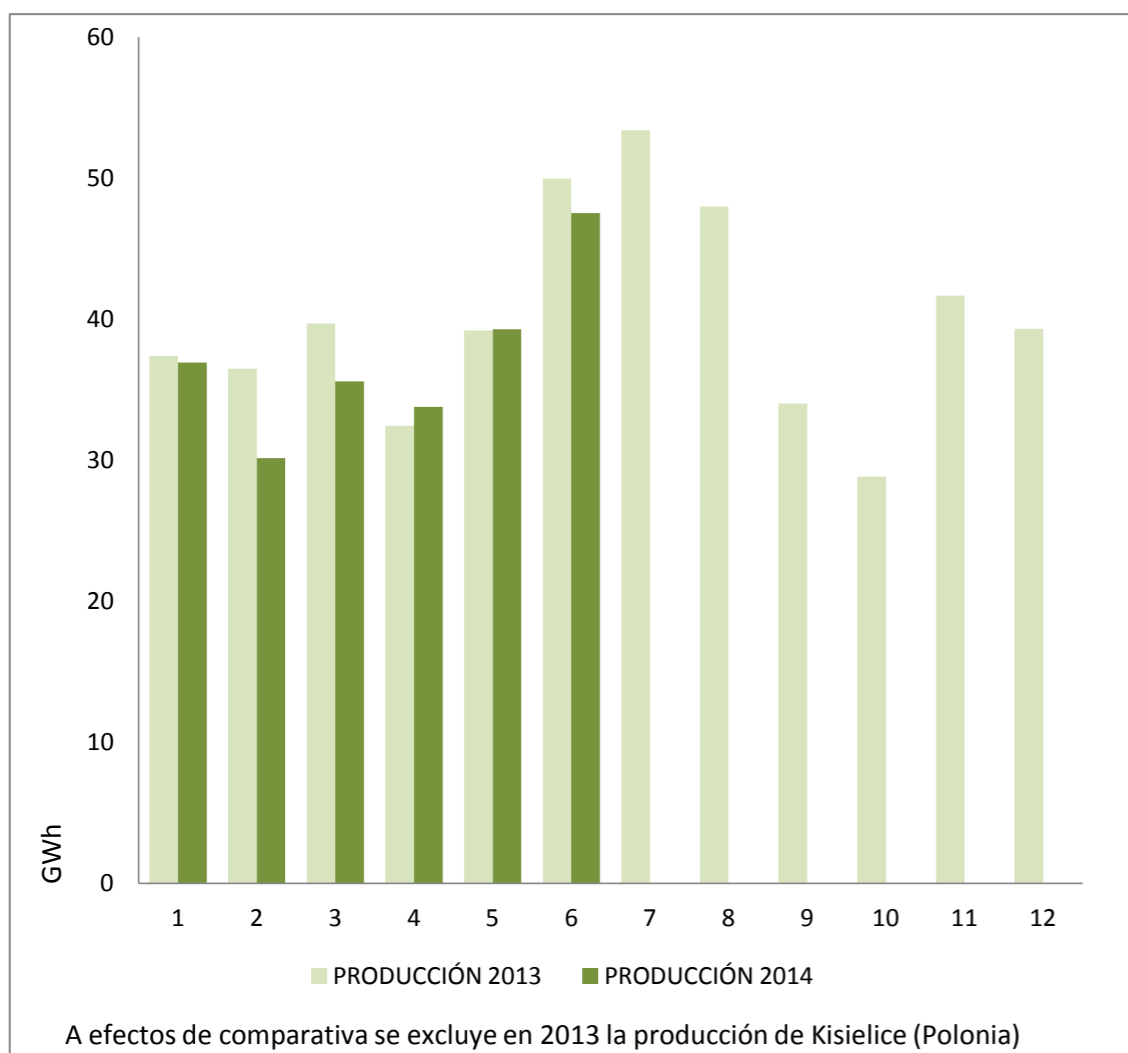
Informe de Producción - Junio 2014

FERSA - INFORME DE PRODUCCIÓN Junio 2014



PRODUCCIÓN (GWh)	MENSUAL	ACUMULADO
Pedregoso y Pino	3,8	32,9
Hinojal	4,4	44,8
Mudefer	11,6	70,1
Beausemlant	2,4	16,2
Gadag	8,2	20,7
Hanumanhatti	12,1	32,3
Bhakrani *	4,7	5,4
Gestora Fotovoltaica	0,2	0,9
Total	47,5	223,3

DISPONIBILIDAD (%)	MENSUAL	ACUMULADO
Pedregoso y Pino	82,30%	86,10%
Hinojal	98,00%	97,92%
Mudefer	99,50%	97,55%
Beausemlant	96,60%	97,39%
Gadag	98,80%	98,85%
Hanumanhatti	98,20%	98,47%
Promedio	95,57%	96,05%



* Puesta en marcha en Abril 2014