



**INSTITUTO
DE ANALISTAS
FINANCIEROS**

**RESULTADOS
EJERCICIO 2008**

Madrid, 27 Febrero 2009

PRECIO OFICIAL DE NIQUEL EN EL L.M.E. Año 2008

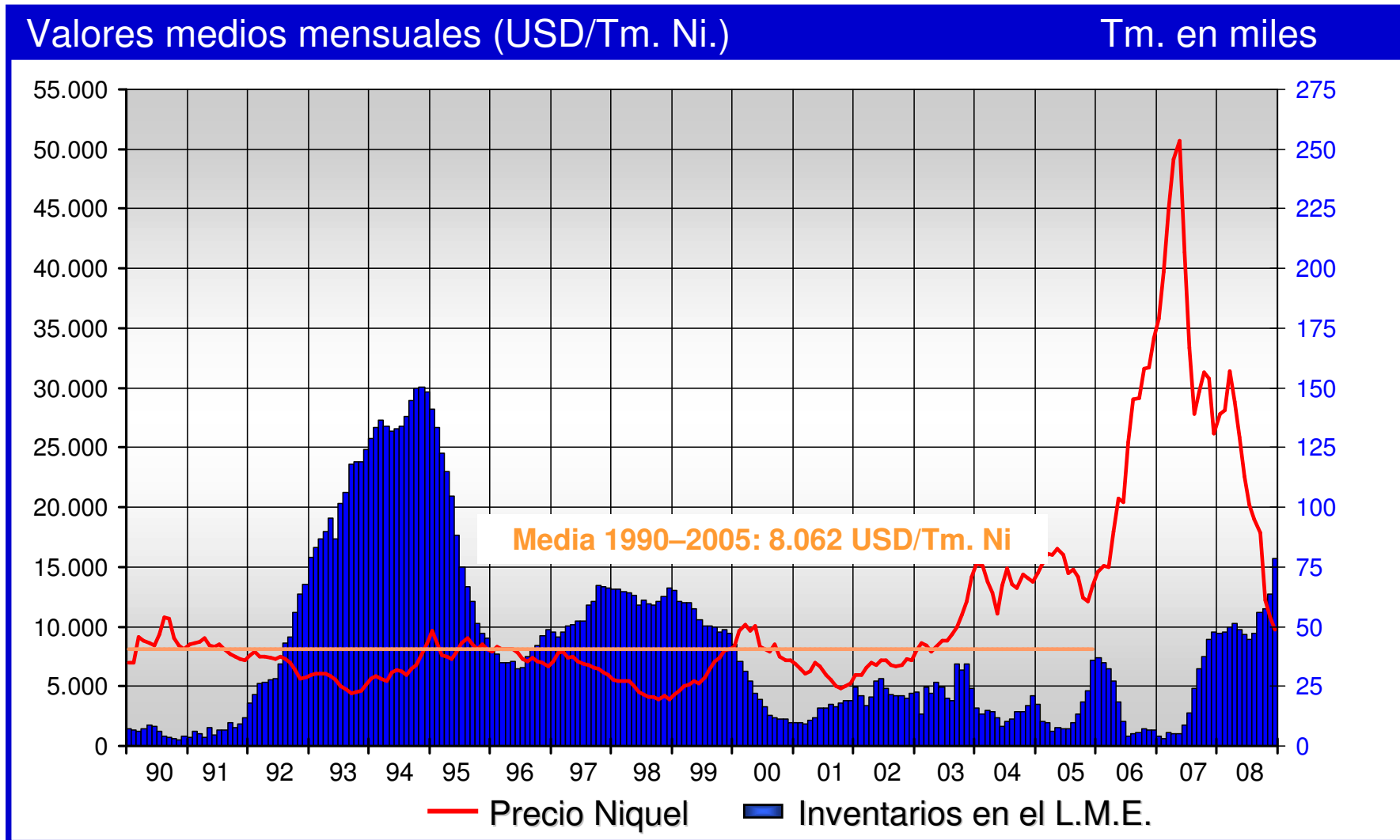


Precios medios contado / tres meses

USD/Tm.



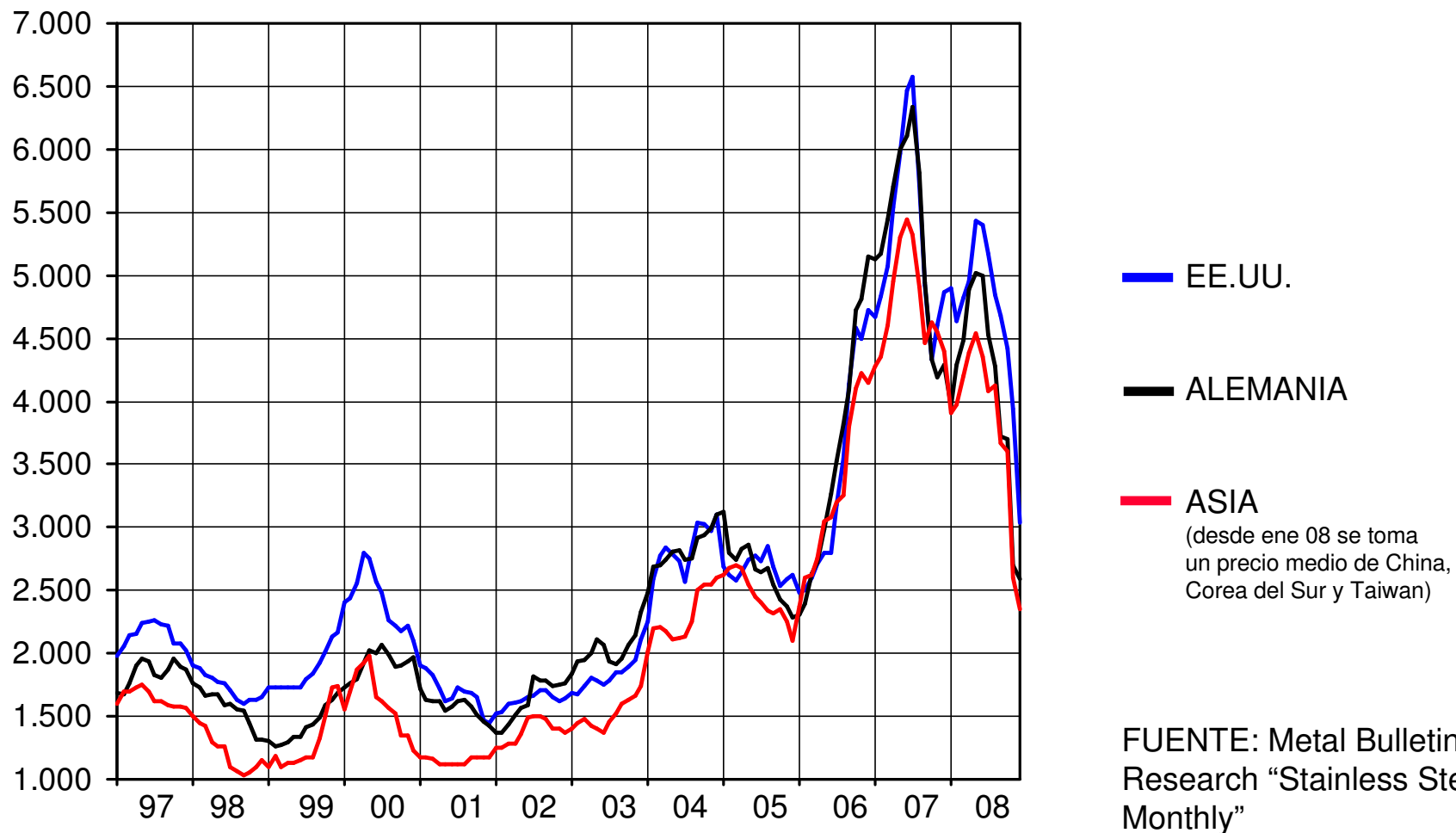
PRECIO / STOCK OFICIAL DE NIQUEL EN EL L.M.E. (1990 – 2008)



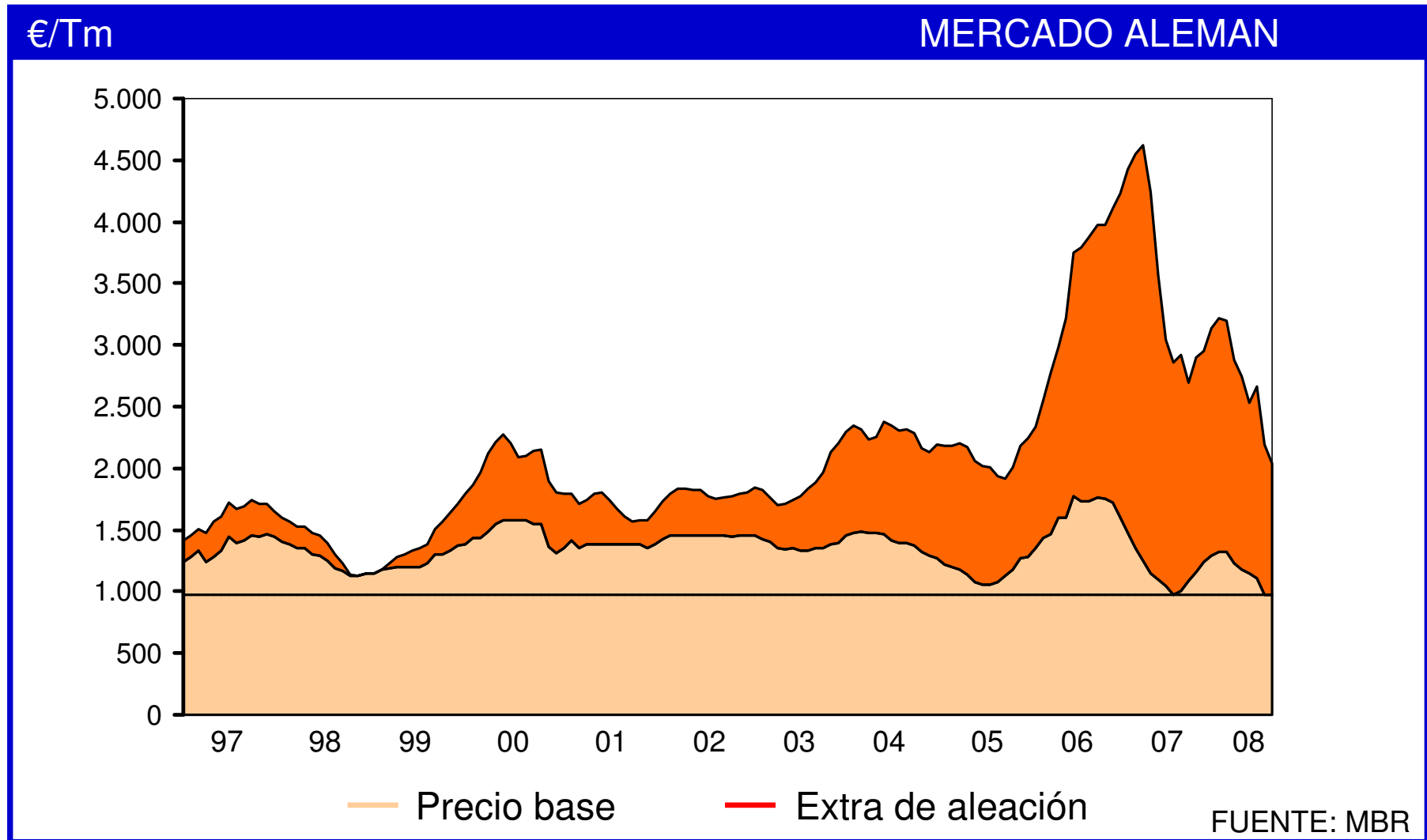
PRECIOS DE CHAPA DE ACERO INOXIDABLE AISI. 304 LAMINADA EN FRIO 2,0 mm (1997 – 2008)



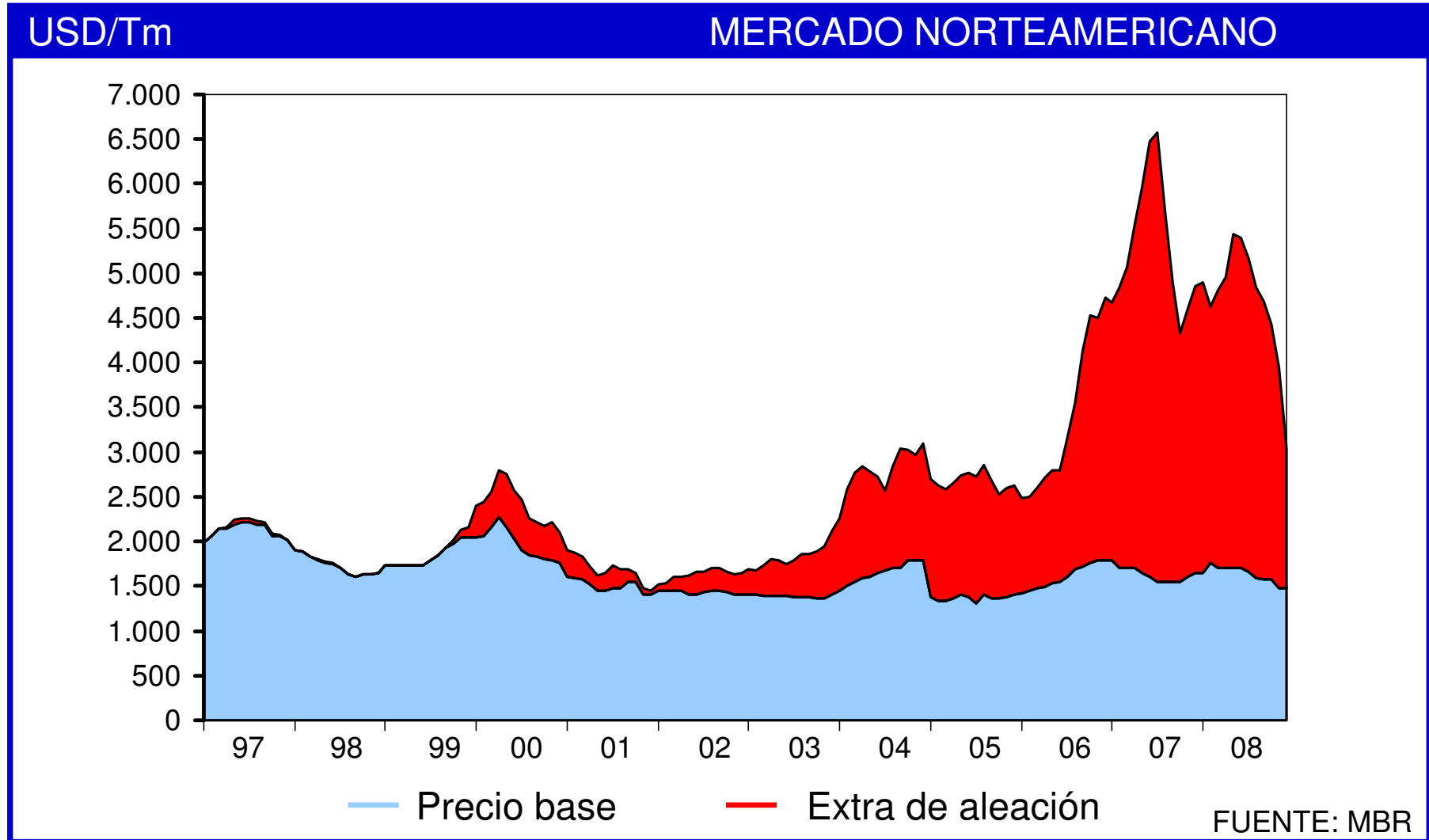
USD/Tm, precio final, incluido extra de aleación



PRECIOS DE CHAPA DE ACERO INOXIDABLE AISI. 304 LAMINADA EN FRIO 2,0 mm (1997 – 2008)



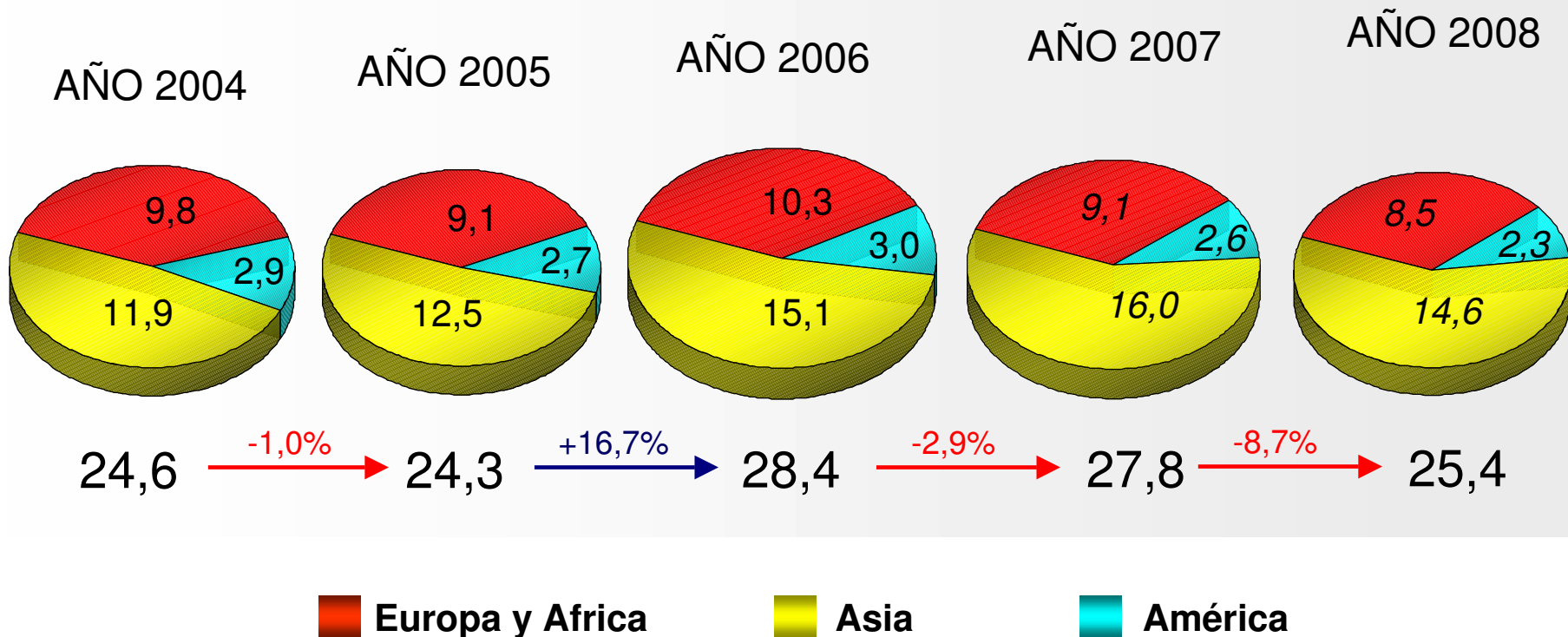
PRECIOS DE CHAPA DE ACERO INOXIDABLE AISI. 304 LAMINADA EN FRIO 2,0 mm (1997 – 2008)



EVOLUCION DE LA PRODUCCION MUNDIAL DE ACERO INOXIDABLE



Millones Toneladas Métricas

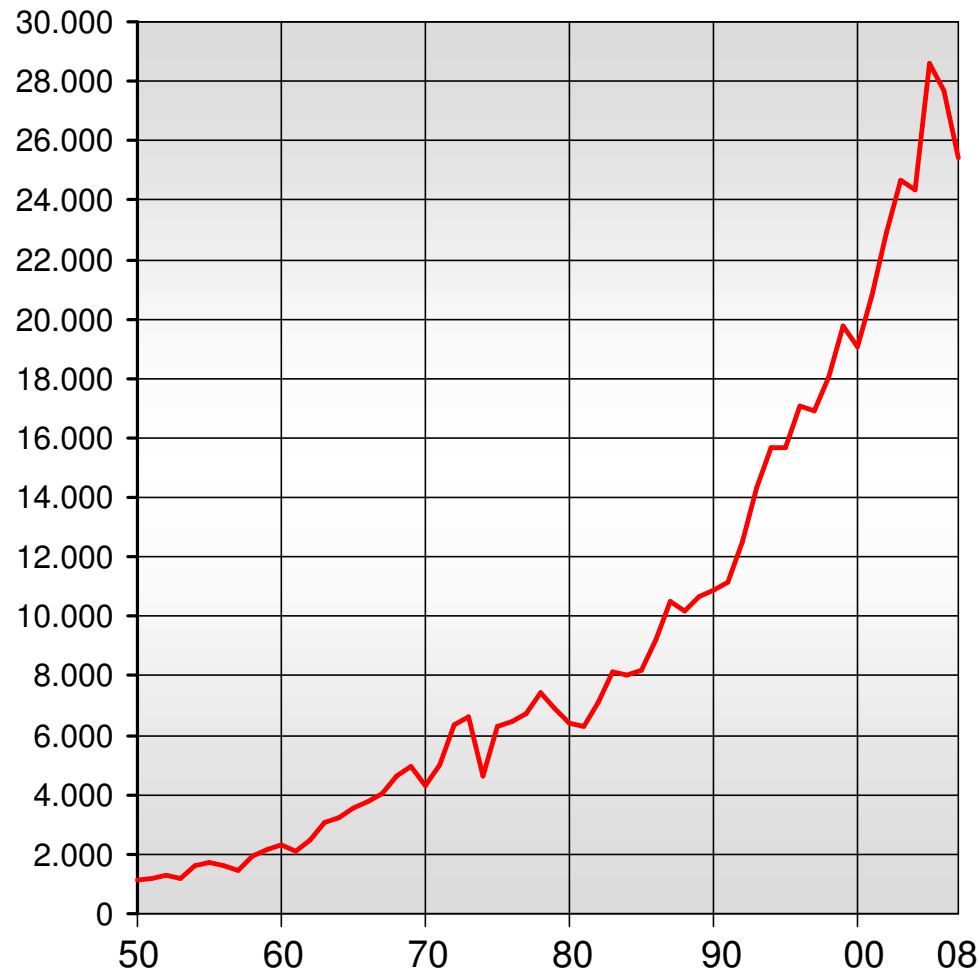


Fuente estadística: International Stainless Steel Forum (ISSF)

PRODUCCION MUNDIAL DE ACERO INOXIDABLE



Miles de Tm.



Tasa de crecimiento anual

Años 1950 a 2008: +5,7%

Fuente: VALE INCO e ISSF



PRODUCCIONES DEL GRUPO ACERINOX

Toneladas métricas

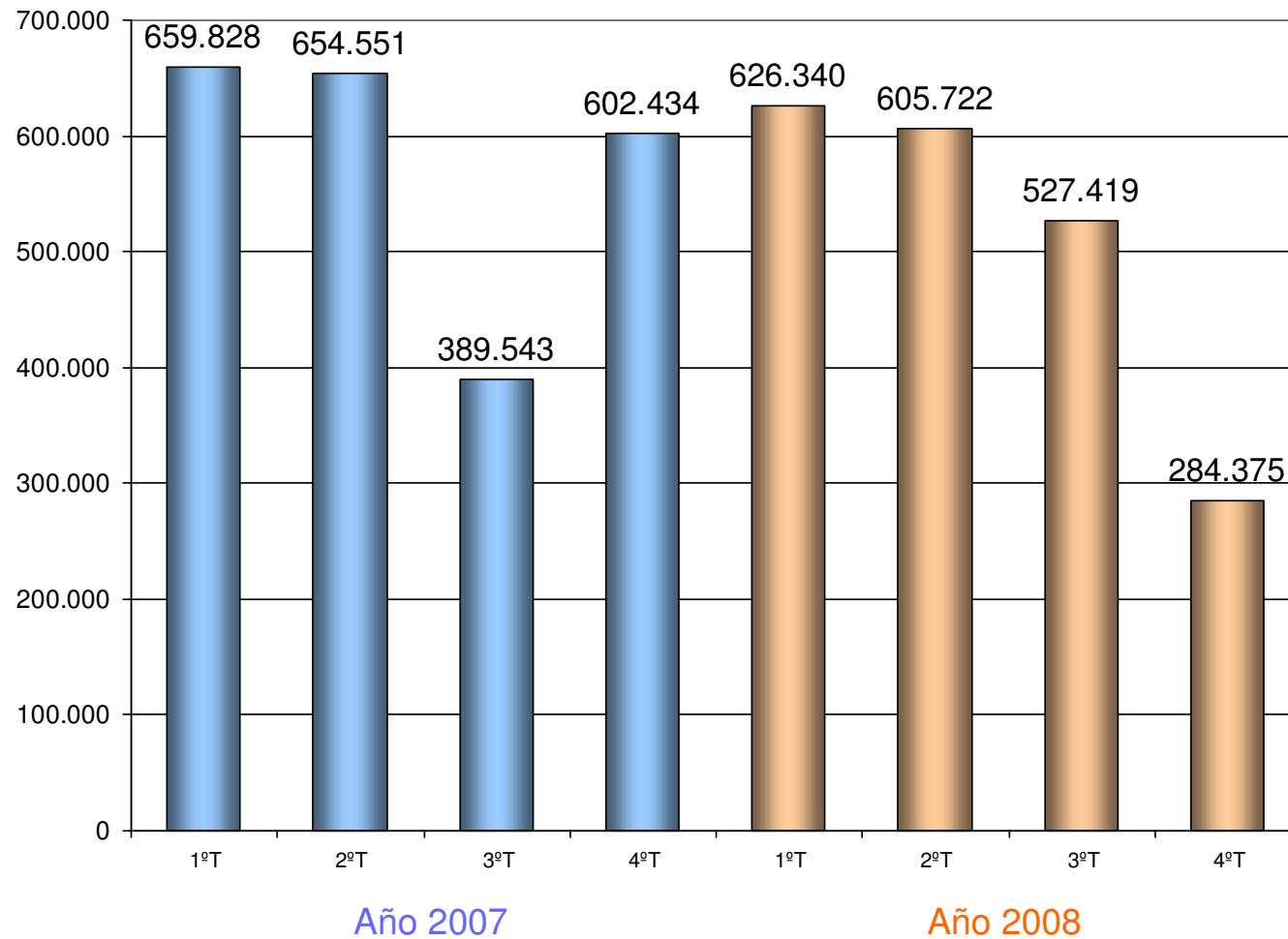
Año 2008

PRODUCTOS PLANOS	ACERINOX	NAS	COLUMBUS	TOTAL	Diferencia sobre 2007
ACERIA	806.194	709.326	528.336	2.043.856	-11,5%
LAMINACION EN CALIENTE	674.212	602.002	519.322	1.795.536	-12,0%
LAMINACION EN FRIO	538.298	464.341	302.838	1.305.477	-10,3%
PRODUCTOS LARGOS	ROLDAN	NAS		TOTAL	Diferencia sobre 2007
LAMINACION EN CALIENTE	118.501	83.567		202.068	+2,7%

EVOLUCION TRIMESTRAL DE LA PRODUCCION DEL GRUPO ACERINOX

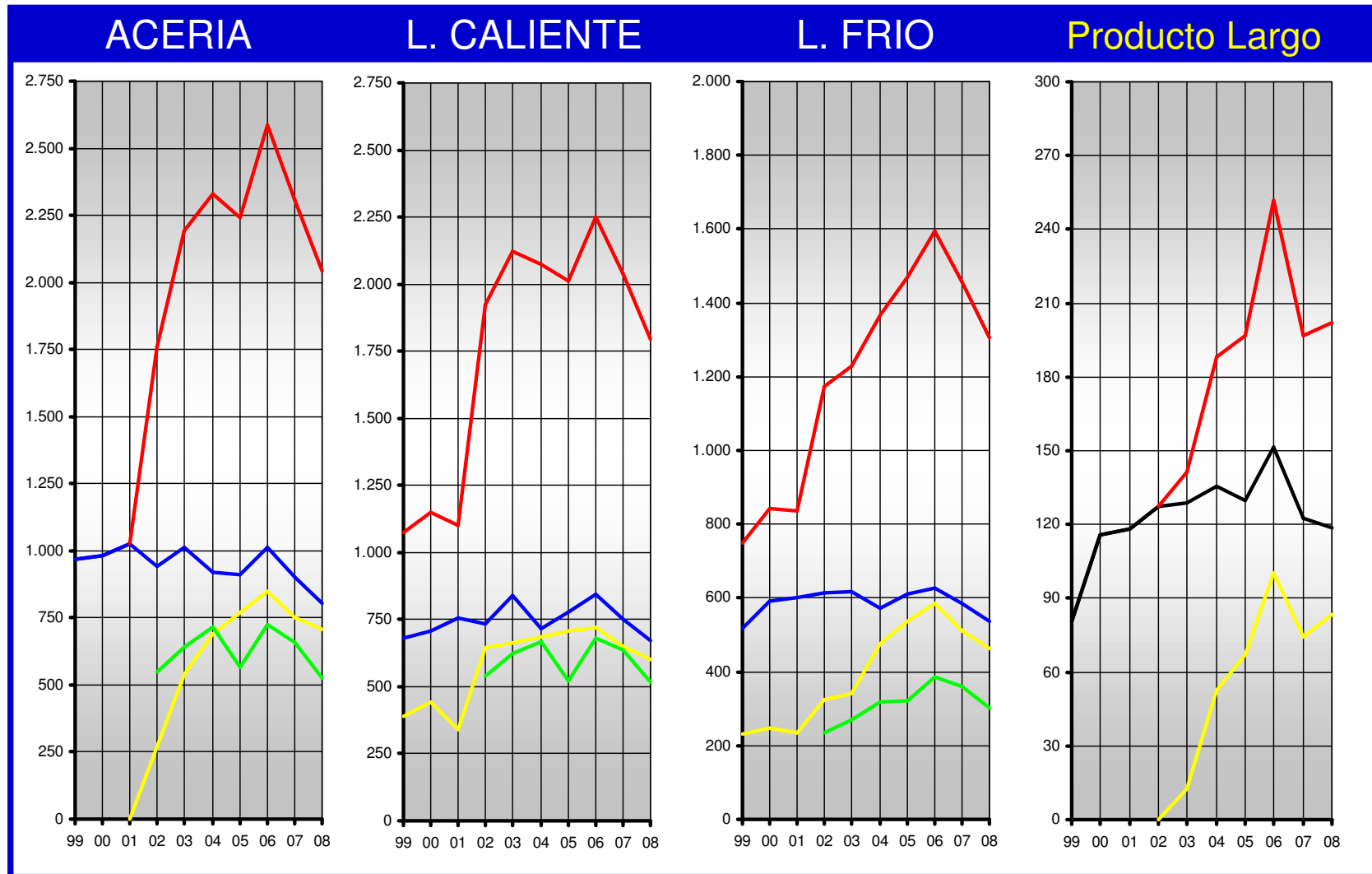


ACERIA (Tm)





PRODUCCIONES GRUPO ACERINOX (miles de Tm.)

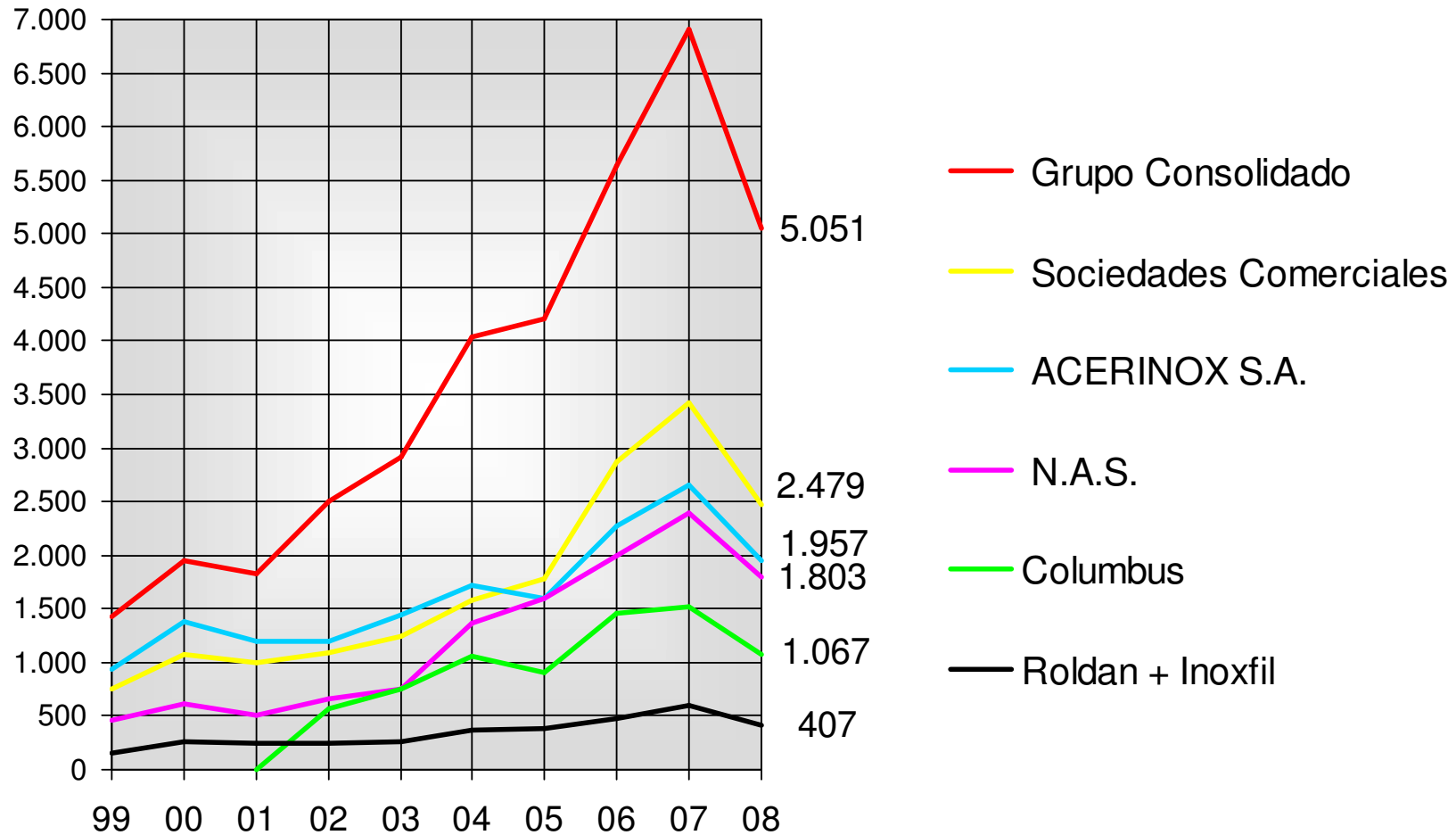


● Total ● Acerinox, S.A. ● NAS ● Columbus ● Roldan

EVOLUCION DE LA FACTURACION GRUPO ACERINOX



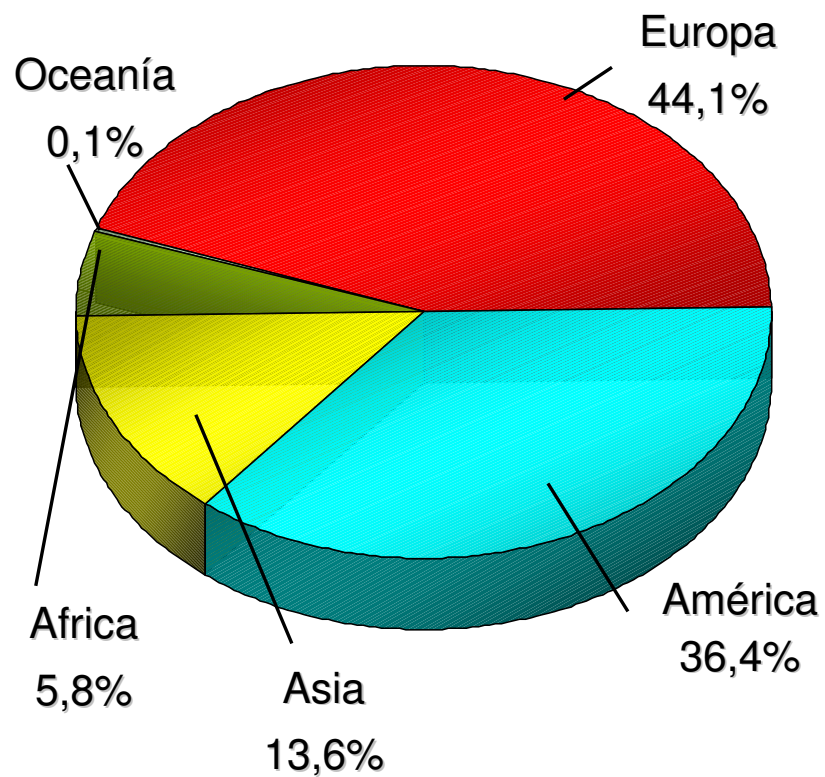
Millones de Euros



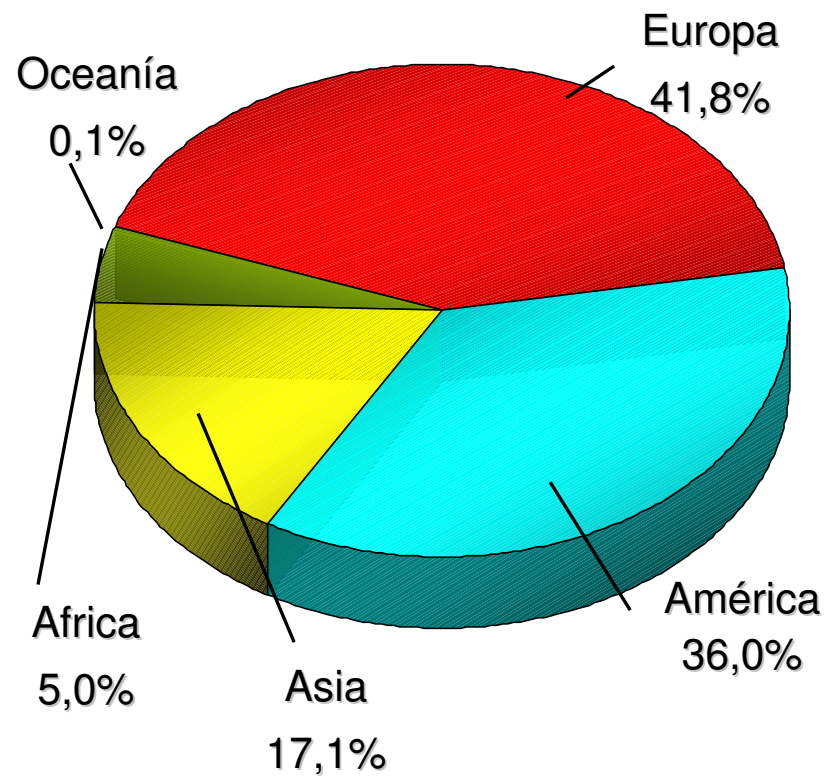
DISTRIBUCION GEOGRAFICA DE LA FACTURACION GRUPO ACERINOX



AÑO 2008



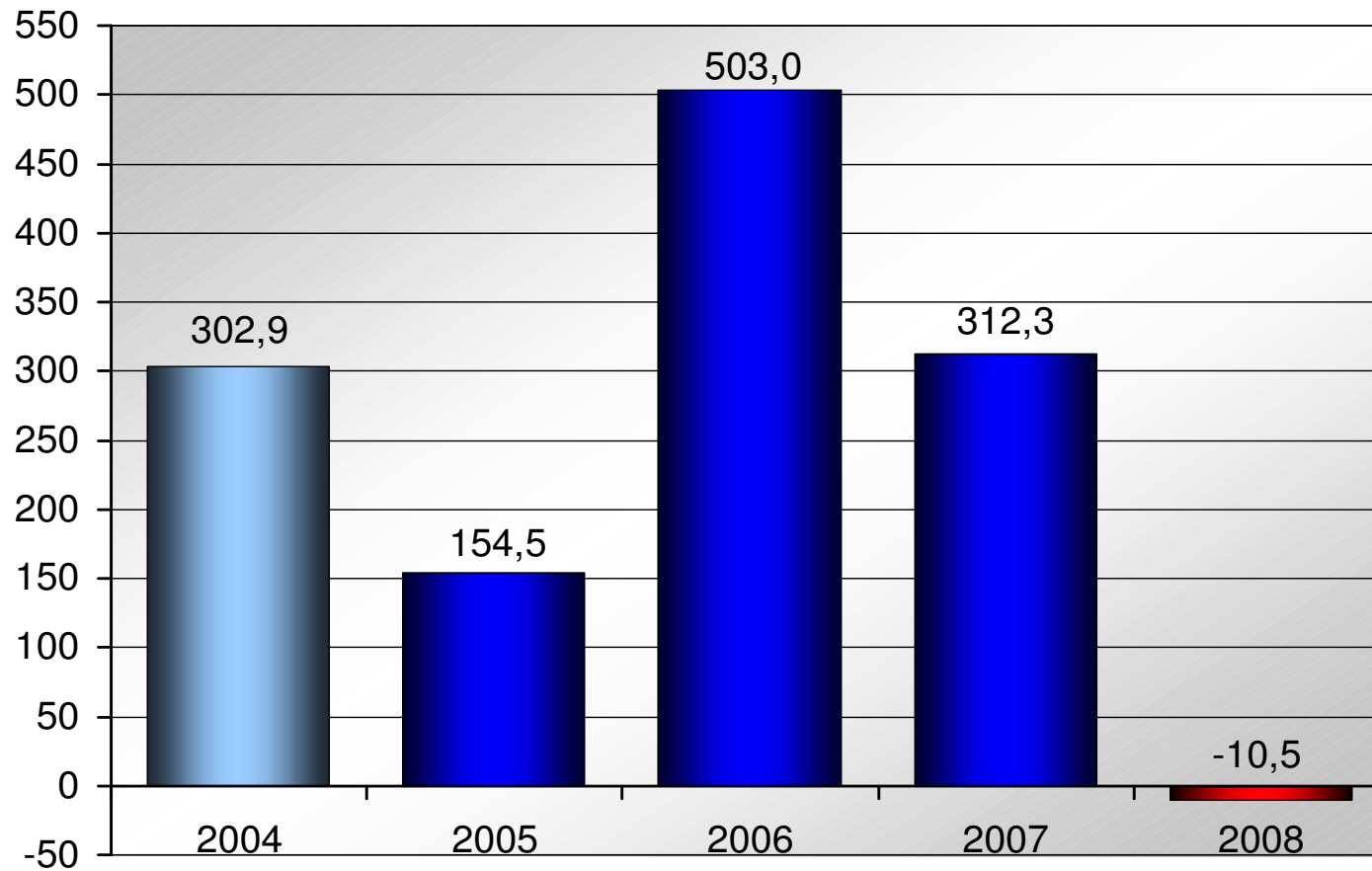
AÑO 2007



EVOLUCION DEL RESULTADO DESPUES DE IMPUESTOS Y MINORITARIOS DEL GRUPO CONSOLIDADO

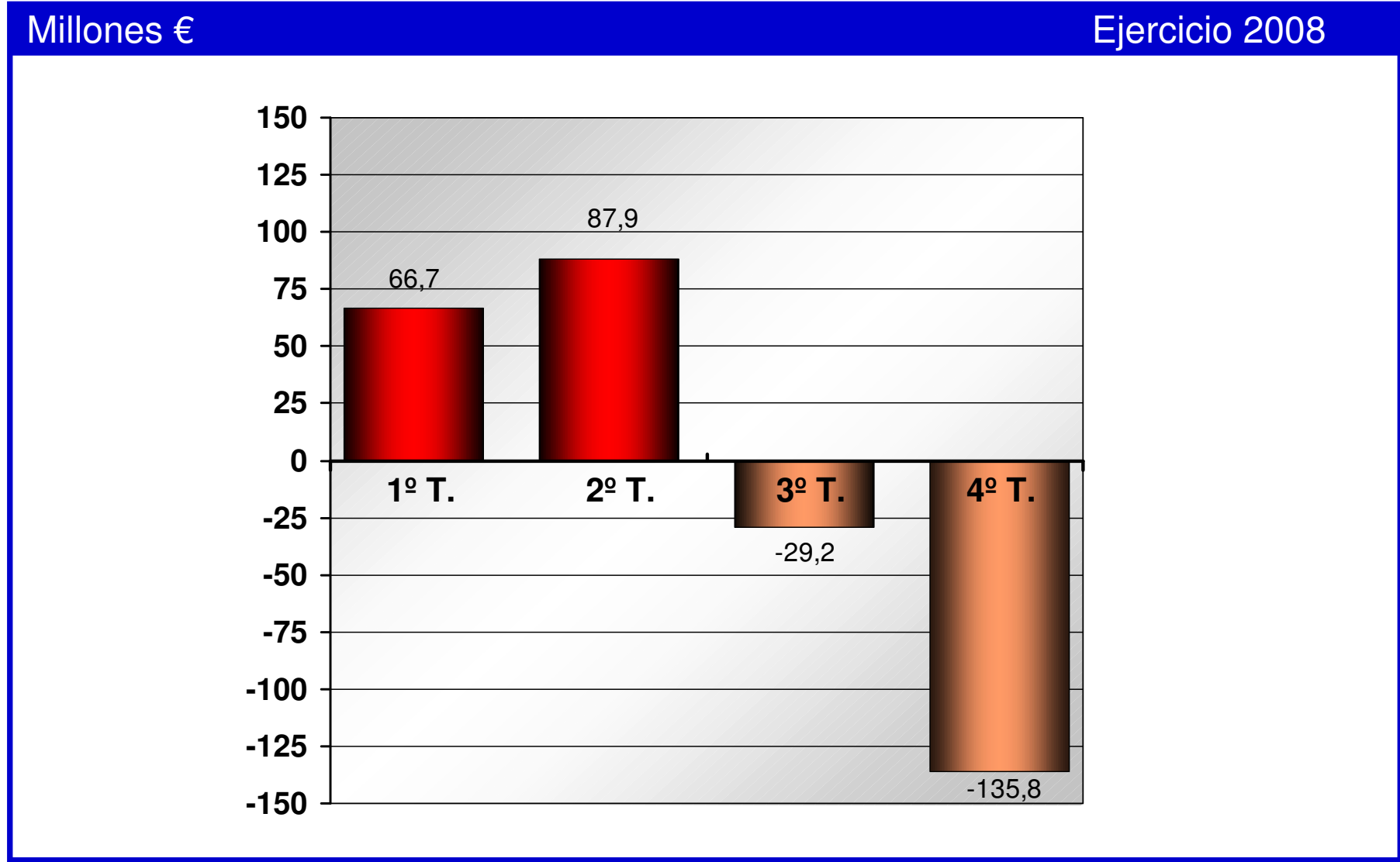


Millones de euros



■ Plan español de Contabilidad ■ NIIF

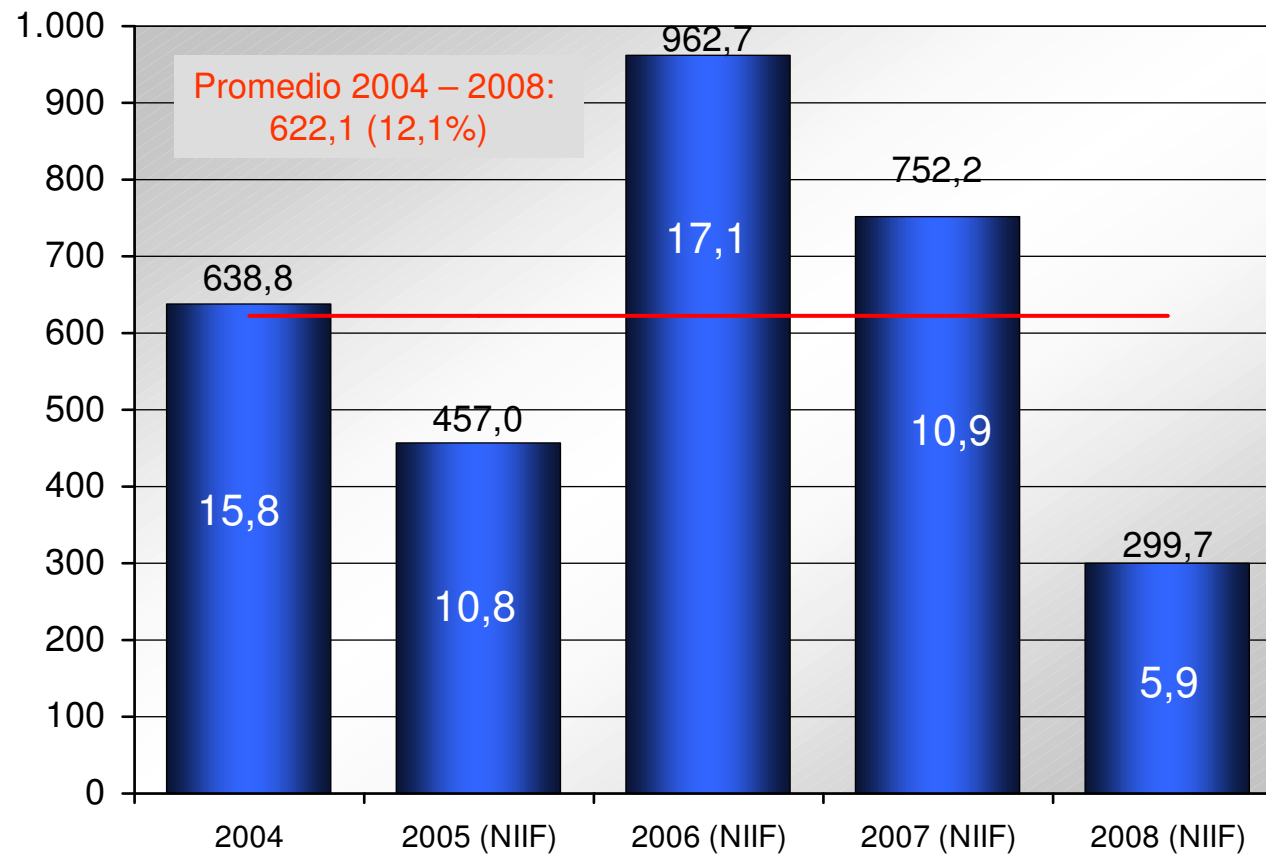
EVOLUCION TRIMESTRAL DEL BENEFICIO NETO DEL GRUPO CONSOLIDADO



EVOLUCION DEL EBITDA (*) DEL GRUPO CONSOLIDADO



Millones de euros (% sobre ventas)

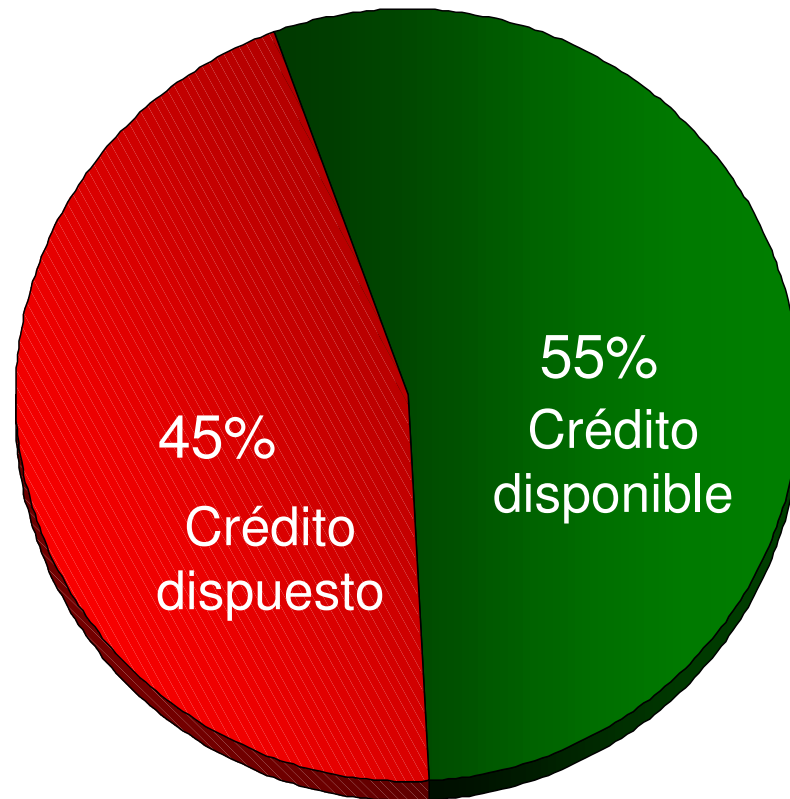


(*) El EBITDA se define como el resultado de explotación más la dotación de amortizaciones más las provisiones

LINEAS DE CREDITO EN VIGOR EN EL GRUPO ACERINOX



Diciembre 2008

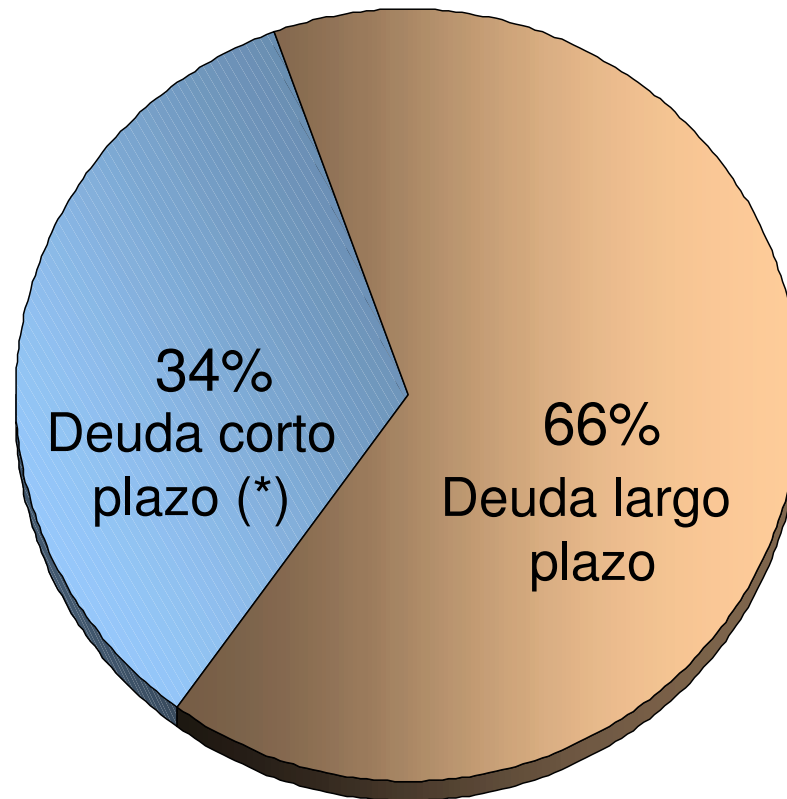


Total líneas en vigor:
2.253 mill. €

SITUACION DE DEUDA A LARGO Y CORTO PLAZO CON ENTIDADES DE CREDITO



Diciembre 2008



(*) En la deuda a corto plazo se ha descontado la tesorería

INVERSIONES DEL GRUPO CONSOLIDADO



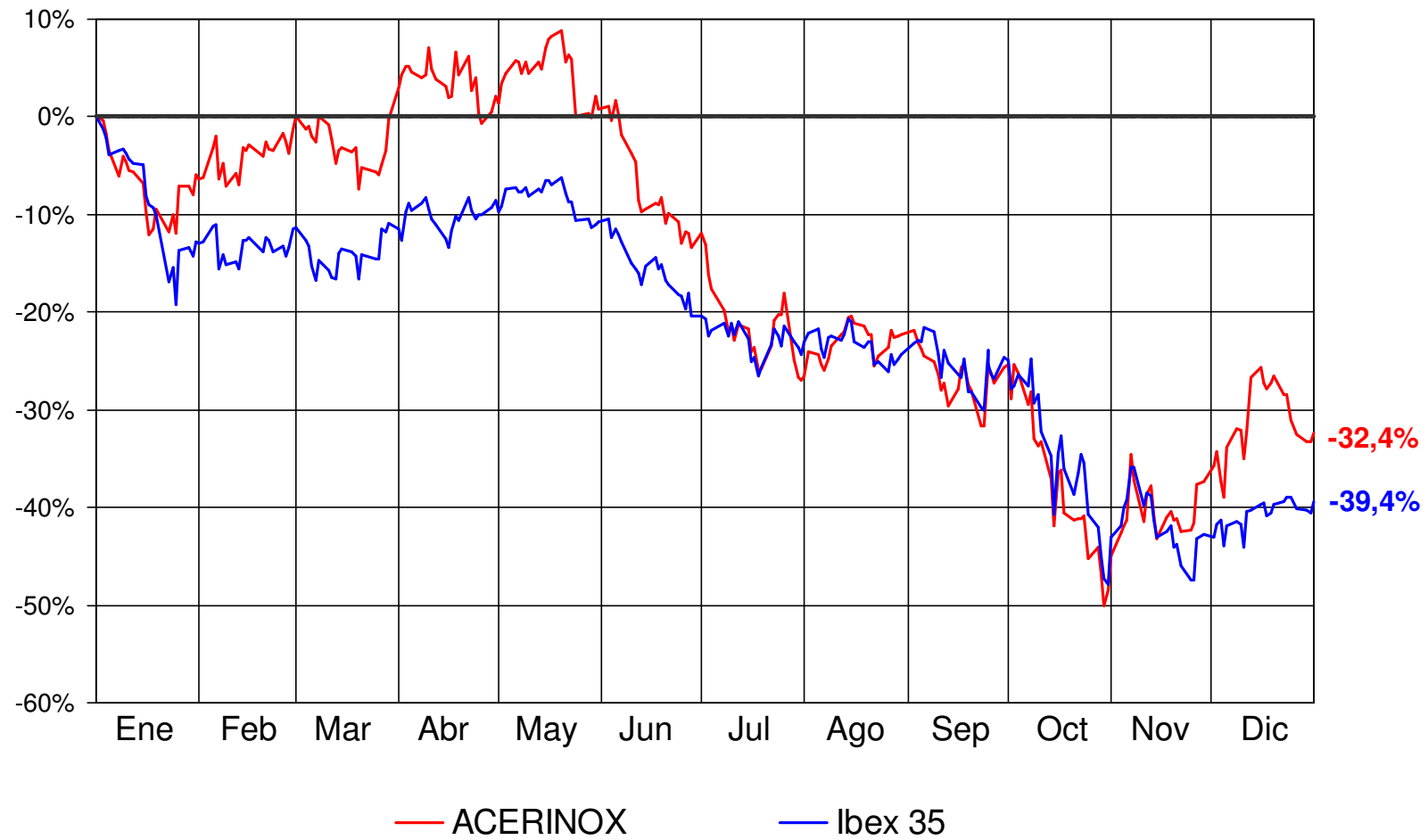
Miles €

	2008	2007
- ACERINOX, S.A.	92.669	52.273
- NAS	164.845	99.428
- COLUMBUS	54.808	26.065
- ROLDAN e INOXFIL	8.506	17.829
- SOCIEDADES COMERCIALES NACIONALES	1.301	3.078
- SOCIEDADES COMERCIALES EXTRANJERAS	20.121	16.521
TOTAL	342.250	215.194

EVOLUCION BURSATIL DE ACERINOX, S.A. E IBEX 35 AÑO 2008



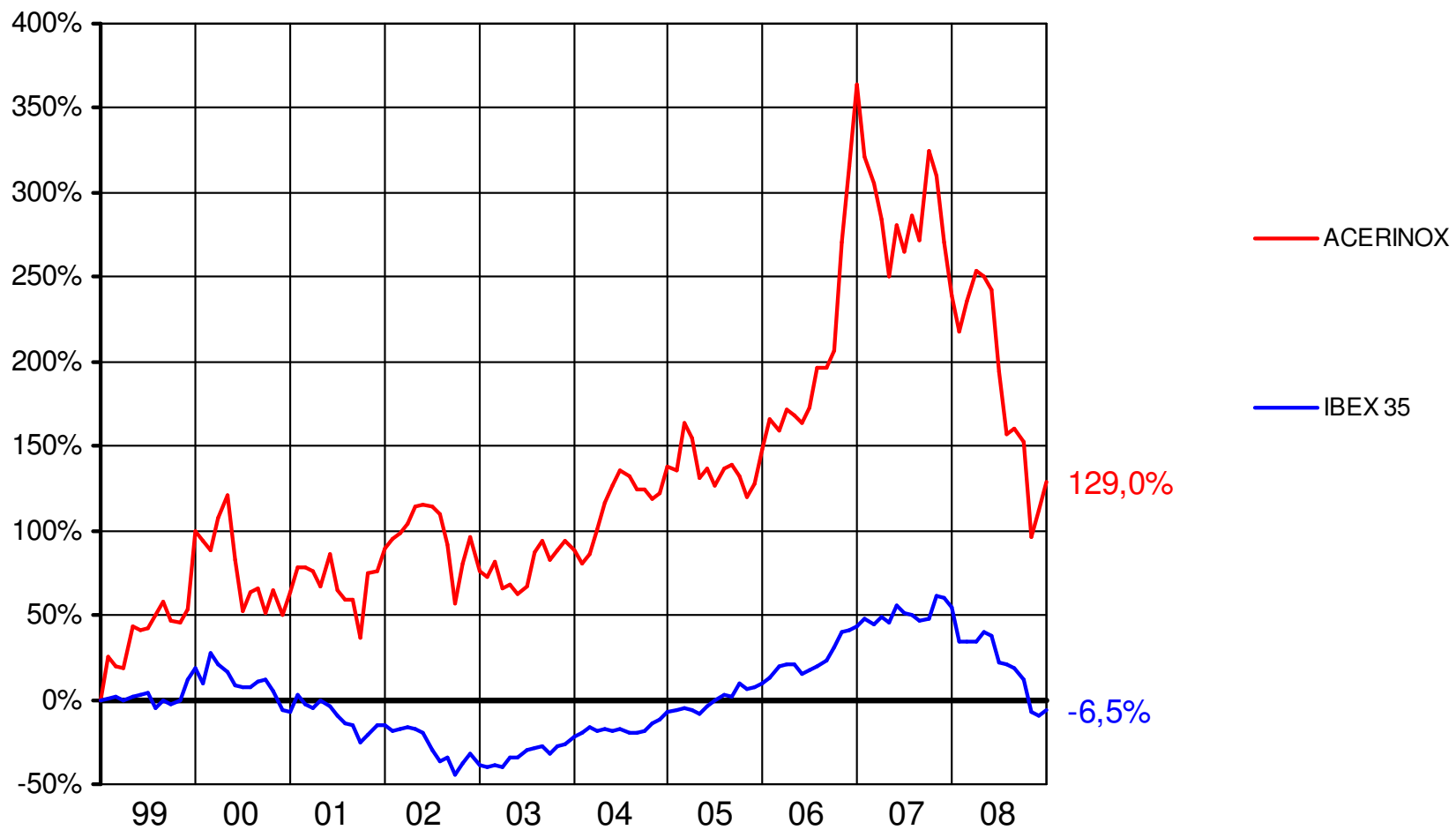
Datos porcentuales diarios



EVOLUCION BURSATIL DE ACERINOX, S.A. E IBEX 35



Datos porcentuales mensuales

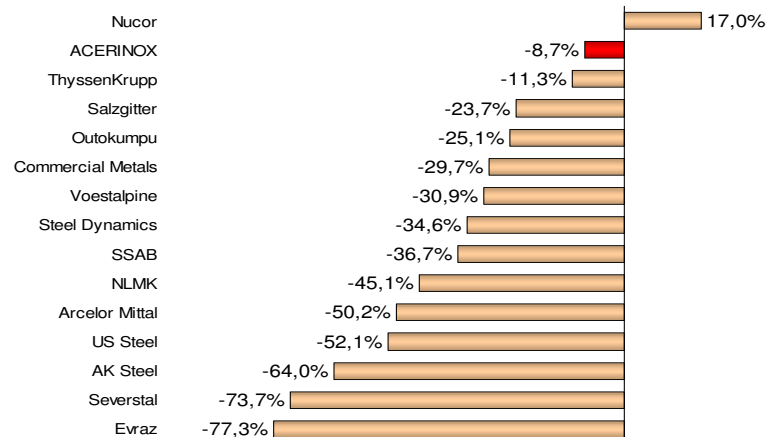


COMPARATIVA DE LA COTIZACION DE ACERINOX Y EL SECTOR SIDERURGICO

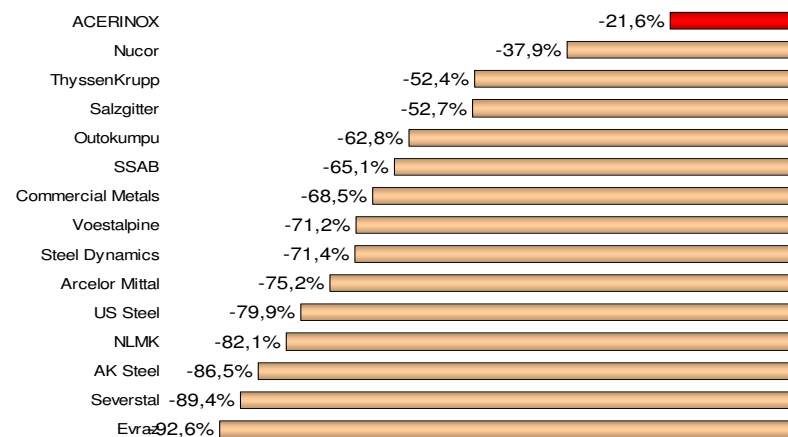


Fuente: Bloomberg (31-dic-08) y Goldman Sachs

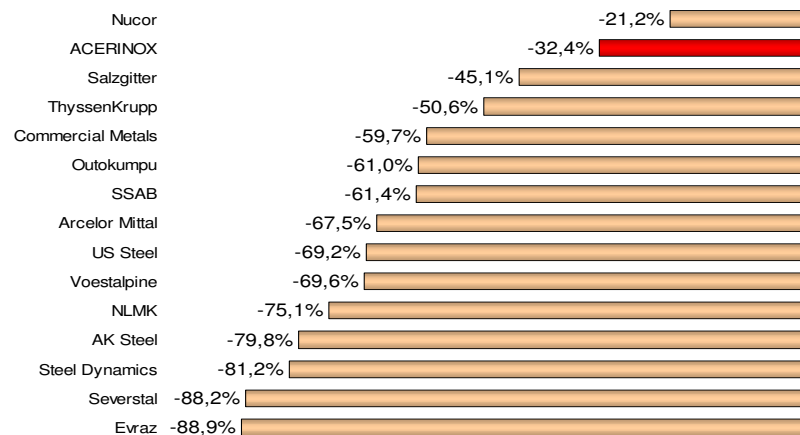
Ultimos 3 meses



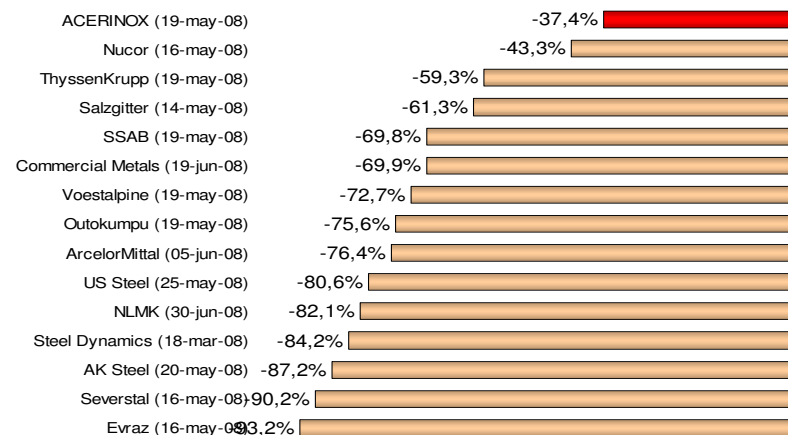
Ultimos 6 meses



Ultimos 12 meses



Desde máximo últimos 12 meses



CAPACIDAD DE PRODUCCION DEL GRUPO ACERINOX AÑOS 2009

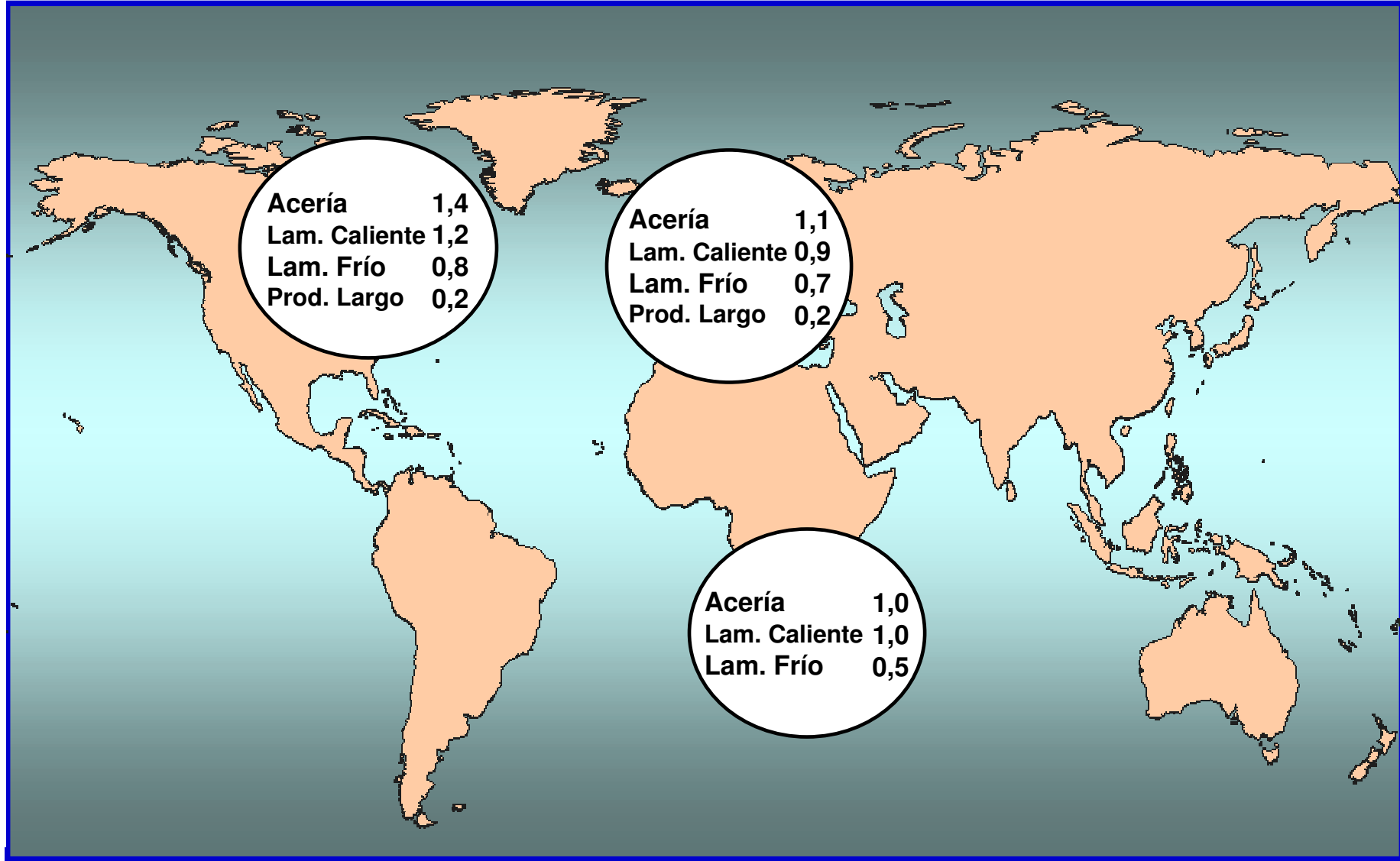


Tm.

PRODUCTOS PLANOS	ACERINOX	NAS	COLUMBUS	TOTAL
ACERIA	1.100.000	1.400.000	1.000.000	3.500.000
LAMINACION EN CALIENTE	900.000	1.200.000	1.000.000	3.100.000
LAMINACION EN FRIO	670.000	850.000	545.000	2.065.000

PRODUCTOS LARGOS	ROLDAN	NAS	TOTAL
LAMINACION EN CALIENTE	200.000	200.000	400.000

CAPACIDAD DE PRODUCCION AÑO 2009 (Millones Tm.)





PROYECTO MALASIA



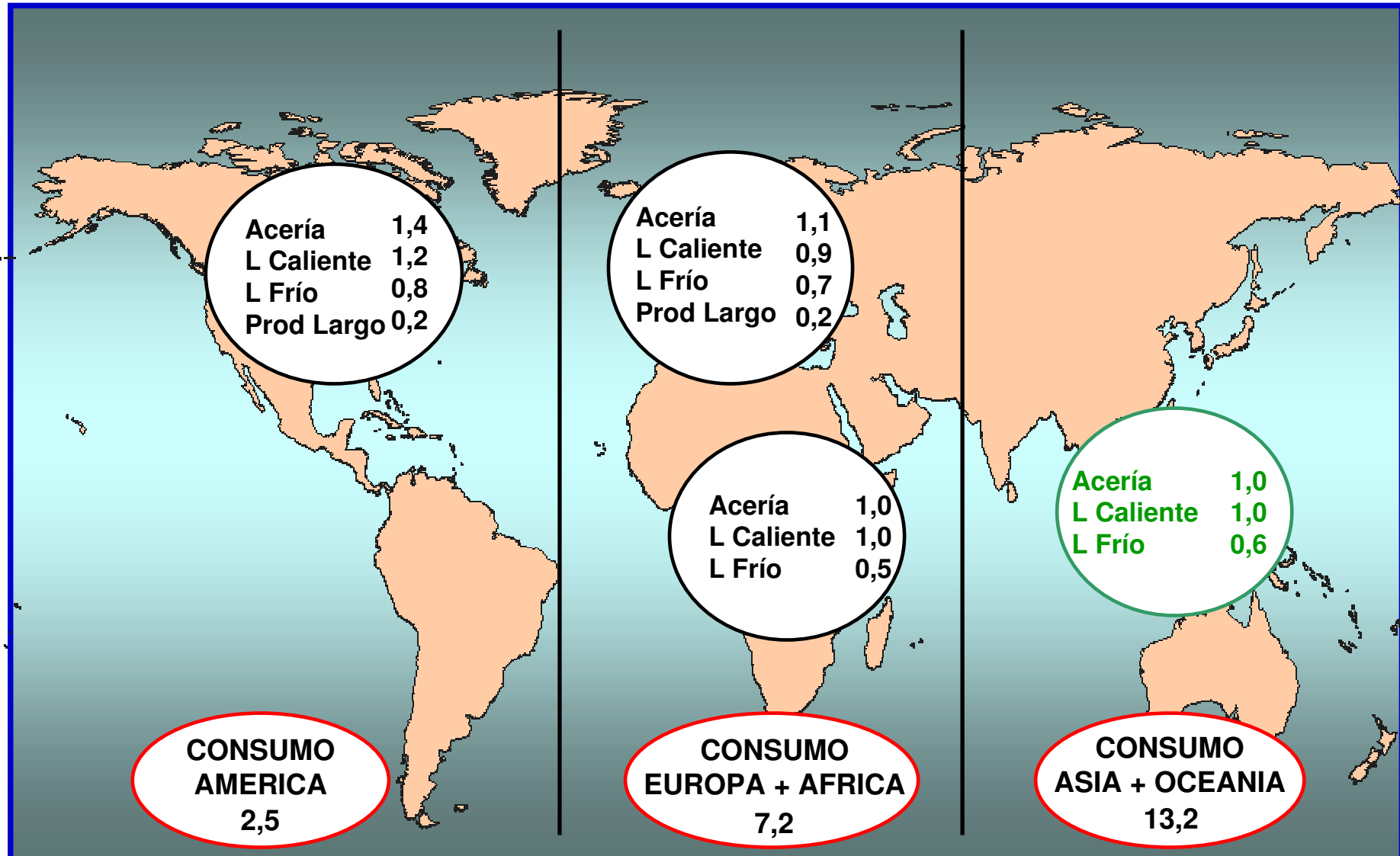
- PARTICIPACION

- ACERINOX – 67%
- NISSHIN STEEL – 30%
- METAL ONE – 3%

- PRIMERA FASE

- LINEA DE RECOCIDO Y DECAPADO MIXTA
- SENDZIMIR N°1
- TREN SKINPASS
- LINEAS DE ACABADO

CAPACIDAD DE PRODUCCION DEL GRUPO Y CONSUMO MUNDIAL POR AREAS (Millones Tm.)



PLAN DE EXCELENCIA 2009 - 2010

