

**CORPORACION MAPFRE**

**Resultados a Junio de 2001**

**Madrid, 17 de septiembre de 2001**

---

## **Indice**

**Sección I**

**Hechos significativos del semestre**

**Sección II**

**Cifras y resultados**

**Apéndice**

**DATOS NO AUDITADOS**

## **Sección I**

### **Hechos significativos del semestre**

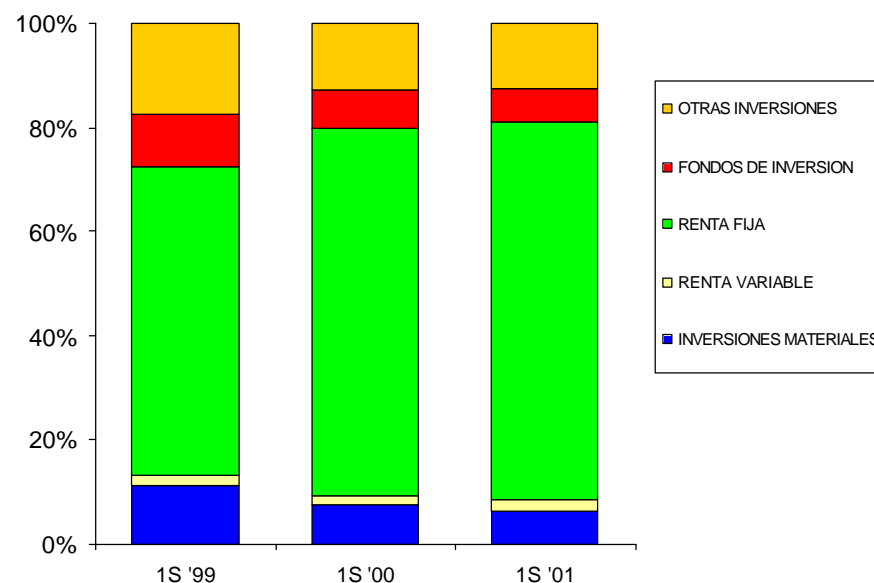
---

# Resumen del semestre

- ✍ Crecimiento sostenido en No Vida en España y Latinoamérica
- ✍ Incremento en fondos administrados, pese a la contracción del volumen de ventas del seguro de Vida por el canal bancario
- ✍ Resultados en aumento en España, e importante mejora en Latinoamérica
- ✍ Compra de participaciones minoritarias en filiales latinoamericanas
- ✍ Limitado impacto de la crisis bursátil, al representar la renta variable sólo el 2,3% de las inversiones consolidadas totales

# Corporación Mapfre: Desglose de las inversiones consolidadas

- Política de inversión prudente:
- Sólo 2,3% invertido en acciones
  - 95% de las inversiones en renta fija tiene un rating de A o superior. El 60% de estas inversiones es en bonos del Estado Español
  - En España no se adquiere deuda corporativa con rating inferior a Aa3/AA-
  - En Latinoamérica se compra renta fija sólo si ésta tiene rating Aaa/AAA en escala local por parte de agencias internacionales. Buena parte de la inversión está en depósitos a plazo



	1S '99	1S '00	1S '01
INVERSIONES MATERIALES	91.213	91.060	<b>93.655</b>
RENTA VARIABLE	16.755	18.133	<b>34.167</b>
RENTA FIJA	479.116	853.016	<b>1.070.225</b>
FONDOS DE INVERSION	80.708	85.669	<b>96.047</b>
OTRAS INVERSIONES	143.116	157.444	<b>185.094</b>
<b>TOTAL INVERSIONES</b>	<b>810.908</b>	<b>1.205.322</b>	<b>1.479.188</b>

Millones de pesetas

# Posible impacto de los atentados en EE.UU.

- ✍ Mapfre Re y sus filiales no suscriben los ramos de aviación, workers' compensation (accidentes de trabajo) y responsabilidad civil como tales
- ✍ El impacto nos puede venir por nuestra limitada cartera de coberturas de catástrofe en Estados Unidos, que representa el 6,5% de las primas aceptadas
- ✍ La entidad cuenta con protecciones que limitan el impacto neto máximo de un siniestro entorno a Pta. 2.000 millones



# Exposición de Mapfre América a la crisis argentina

	% s/ Total Consolidado			% Inversiones Financieras
	Primas <sup>(1)</sup>	Beneficios a.i.m. <sup>(2)</sup>	Inver. Financieras	denominadas en \$ USA
Argentina	3,89%	1,77%	1,48%	92,00%
Brasil	5,83%	1,01%	1,26%	0,00%
Chile	1,06%	0,25%	0,15%	75,00%
Paraguay	0,15%	0,13%	0,03%	10,00%
Uruguay	0,21%	0,20%	0,08%	100,00%
<b>Total</b>	<b>11,14%</b>	<b>3,37%</b>	<b>3,00%</b>	

Datos a Junio 2001

(1) Primas emitidas + aceptadas

(2) Beneficio antes de impuestos y minoritarios



# Estrategia

✍ Se mantienen los objetivos estratégicos anunciados en Diciembre 2000:

- Incrementar ROE
- Reforzar la posición de liderazgo en la Península Ibérica
- Potenciar las ventas por canal bancario en España
- Alcanzar beneficio técnico en América Latina y aumentar cuota de mercado en países de elevado potencial
- Aumentar el volumen y la rentabilidad de las actividades de reaseguro y asistencia





# Mapfre América:

## Compra de cuotas minoritarias en filiales

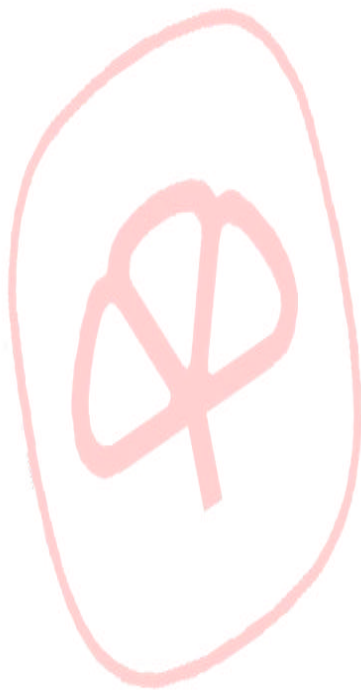
- ✍ Durante el mes de mayo se adquirió un 6,63% de Praico (Puerto Rico), con lo que la participación en esta compañía alcanza el 100%. El precio pagado equivale a 1,55 veces los fondos propios a 31/12/00.
- ✍ Durante el mes de julio se adquirió el 32,92% de Seguros la Seguridad (Venezuela), al ejercer Banco Provincial su opción de venta (put option), por un desembolso total de Pta. 4.806 millones (EUR 28,9 millones). El precio pagado, se corresponde al patrimonio neto según criterios locales, lo que equivale a 1,3 veces sus fondos propios consolidados a 30/06/01. Esta adquisición ha obligado a Mapfre América a realizar una OPA sobre las restantes acciones de La Seguridad en poder de los accionistas minoritarios (5,62 % del capital), pudiéndose elevar la participación en la compañía hasta el 100% por un desembolso adicional de Pta. 820 millones (EUR 4,9 MM).

# Mapfre América:

## Compra de cuotas minoritarias en filiales (sigue)

- ✍ Se prevé destinar EUR 91 millones en los próximos meses a incrementar la participación de Mapfre América en Seguros Tepeyac hasta el 100%
- ✍ Mapfre América, a través de una OPA, ha adquirido 25,79% de Mapfre Perú, valorado en USD 3,3 millones ( $\pm$  EUR 3,7 millones), con la que su participación supera el 78% del capital.

# Mapfre: cuotas de mercado a Junio 2001



Grupos	Primas	Cuota (%)
1 Mapfre	389.057	11,4%
<b>Corporación Mapfre (datos pro forma)</b>	<b>276.191</b>	<b>8,1%</b>
2 Generali	221.876	6,5%
3 BSCH	195.460	5,7%
4 Caifor	161.509	4,7%
5 Allianz	140.703	4,1%
6 Axa	136.869	4,0%
7 Caser	130.603	3,8%
8 Winthertur	127.159	3,7%
9 CGNU	110.687	3,2%
10 BBVA Seguros	99.273	2,9%
<b>TOTAL 10 PRIMEROS GRUPOS</b>	<b>1.713.195</b>	<b>50,1%</b>
<b>TOTAL MERCADO</b>	<b>3.419.232</b>	

Datos a Junio 2001  
Fuentes: Unespa/ICEA

Millones de pesetas

## Hechos significativos desde el 31.12.2000

- ✍ Se ha completado la compra de Finisterre por Pta 24.400 millones
- ✍ Se han emitido obligaciones simples por EUR 275 millones al 6,02%
- ✍ Se ha realizado la redenominación del capital en euros y el 'split' de 3 acciones de EUR 0,5 de nominal por cada acción actual
- ✍ Se ha iniciado el proceso para realizar una OPA de exclusión sobre el 0,78% de las acciones de Mapfre Vida en manos de accionistas minoritarios

# Primer semestre 2001

## Cifras consolidadas

	1S '99	1S '00	1S '01	% 01/00
Primas No Vida	166.089	206.041	<b>269.471</b>	30,8%
Primas Vida	65.118	57.428	<b>161.789</b>	181,7%
Resultado neto	6.258	8.224	<b>8.967</b>	9,0%
Activos totales	1.099.705	1.711.737	<b>2.100.768</b>	22,7%
Fondos gestionados	1.360.717	1.912.494	<b>2.270.343</b>	18,7%
Fondos propios	145.632	189.334	<b>198.098</b>	4,6%
Deuda financiera <sup>(1)</sup>	5.531	13.302	<b>29.528</b>	122,0%
Capitalización bursátil	198.881	136.347	<b>248.627</b>	82,3%
Numero de acciones	60.521.512	60.521.512	<b>60.521.512</b>	---
Empleados	11.595	10.227	<b>11.024</b>	7,8%
Siniestralidad no vida	75,5%	72,4%	<b>71,4%</b>	
Ratio de gastos no vida	28,3%	28,8%	<b>25,6%</b>	
Ratio combinado no vida	103,8%	101,2%	<b>97,0%</b>	

(1) El incremento en la deuda refleja fundamentalmente la compra de Finisterre y la prefinanciación de una ampliación de capital de Mapfre América. Ambas deudas serán canceladas con los fondos captados a través de la reciente emisión de bonos.

Millones de pesetas

## **Sección II**

### **Cifras y resultados**



# Corporación Mapfre:

## Cuenta de pérdidas y ganancias consolidada

	1S '99	1S '00	1S '01	% 01/00
Primas devengadas No Vida	166.089	206.041	269.471	30,8%
Primas devengadas No Vida netas reaseguro	143.050	176.594	235.518	33,4%
Primas imputadas	138.971	157.101	200.520	27,6%
Siniestralidad del ejercicio	-104.054	-112.694	-141.389	25,5%
Variación otras provisiones técnicas	-905	-1.108	-1.832	65,3%
Gastos de Explotación	-37.233	-47.439	-57.628	21,5%
Otros ingresos técnicos netos	-3.251	-3.371	-2.702	-19,8%
<b>Resultado Técnico</b>	<b>-6.472</b>	<b>-7.511</b>	<b>-3.031</b>	<b>-59,6%</b>
Ingresos de las inversiones No Vida	14.118	15.575	15.480	-0,6%
Variación provisión estabilización	-776	-758	-947	24,9%
<b>Resultado Técnico-Financiero No Vida</b>	<b>6.870</b>	<b>7.306</b>	<b>11.502</b>	<b>57,4%</b>
Primas devengadas Vida	65.118	57.428	161.789	181,7%
Primas devengadas Vida netas reaseguro	64.390	56.375	161.046	185,7%
Gastos de Explotación netos	-11.197	-8.413	-9.798	16,5%
Resultado Técnico	-14.219	-14.712	-23.852	62,1%
Ingresos de las inversiones Vida	16.671	17.972	28.829	60,4%
<b>Resultado Técnico-Financiero Vida</b>	<b>2.452</b>	<b>3.260</b>	<b>4.977</b>	<b>52,7%</b>
Ingresos de las Inversiones	2.454	2.286	3.977	74,0%
Otras partidas no técnicas	-904	2.241	-508	-122,7%
Ingresos y resultados extraordinarios	241	1.011	-188	-118,6%
<b>Resultado antes de impuestos</b>	<b>11.113</b>	<b>16.104</b>	<b>19.760</b>	<b>22,7%</b>
Impuestos	-3.088	-5.486	-4.972	-9,4%
<b>Resultado después de impuestos</b>	<b>8.025</b>	<b>10.618</b>	<b>14.788</b>	<b>39,3%</b>
Minoritarios	-1.767	-2.394	-5.821	143,1%
<b>RESULTADO ATRIBUIBLE NETO</b>	<b>6.258</b>	<b>8.224</b>	<b>8.967</b>	<b>9,0%</b>
Siniestralidad no vida	75,5%	72,4%	71,4%	
Ratio de gastos no vida	28,3%	28,8%	25,6%	
Ratio combinado no vida	103,8%	101,2%	97,0%	
Ratio de gastos Vida	17,4%	14,9%	6,1%	

Millones de pesetas

# Corporación Mapfre: Resultados a Junio 2001

## ✍ No Vida:

- Primas: +31%. De este incremento, Pta. 30.050 MM proceden del negocio ordinario, Pta. 22.816 MM de Caja Madrid y Pta.10.564 MM de entidades adquiridas
- Siniestralidad: reducción en Seguros Generales, América y Re
- Costes: disminuye la incidencia a primas, sobre todo en América

## ✍ Vida:

- Primas: +182%. En cifras absolutas, Pta. 3.920 MM proceden del negocio ordinario, Pta. 63.316 MM de Caja Madrid, Pta. 36.800 MM de exteriorizaciones, y el resto de Finisterre
- Costes: Bajan de 14,9% a 6,1% sobre primas, como consecuencia de la incorporación de Caja Madrid Vida y de las exteriorizaciones

## ✍ Beneficio antes de impuestos: +22,7%

## ✍ Reducción de impuestos, debido sobre todo a la aplicación de menores tasa impositivas en Mapfre América



# Corporación Mapfre:

## Resultados trimestrales consolidados

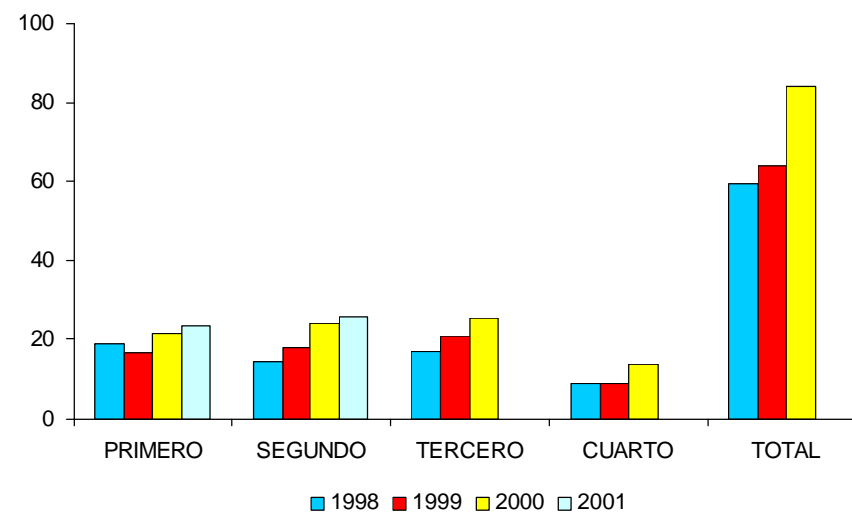
### RESULTADO NETO POR TRIMESTRE (millones)

TRIMESTRE	1998	1999	2000	2001
PRIMERO	3.476	3.018	3.891	4.298
SEGUNDO	2.626	3.240	4.333	4.669
TERCERO	3.094	3.790	4.592	---
CUARTO	1.589	1.589	2.475	---
<b>TOTAL</b>	<b>10.785</b>	<b>11.637</b>	<b>15.291</b>	---

### BENEFICIO POR ACCION TRIMESTRAL

TRIMESTRE	1998	1999	2000	2001
PRIMERO	19	17	21	24
SEGUNDO	14	18	24	26
TERCERO	17	21	25	---
CUARTO	9	9	14	---
<b>TOTAL</b>	<b>59</b>	<b>64</b>	<b>84</b>	---

### BENEFICIO POR ACCION TRIMESTRAL



Datos corregidos por el split del 15 de septiembre de 2001. Cifras en pesetas

# Corporación Mapfre: Beneficio por área de negocio

	1S '99	1S '00	1S '01	% 01/00
<b>Entidades con actividad principal en España</b>				
Seguro directo	7.983	10.811	<b>12.005</b>	11,0%
Mapfre Inversión y Mapfre Vida Pensiones (p. eq.)	1.118	1.620	<b>1.421</b>	-12,3%
Subtotal	9.101	12.431	<b>13.426</b>	8,0%
<b>Entidades con actividad principal fuera de España</b>				
Seguro directo	-677	1.353	<b>3.338</b>	146,7%
Reaseguro aceptado	1.808	628	<b>1.450</b>	130,9%
Asistencia	355	379	<b>399</b>	5,3%
Subtotal	1.486	2.360	<b>5.187</b>	119,8%
<b>Sociedades por puesta en equivalencia</b>				
Promoción y servicios inmobiliarios	278	204	<b>472</b>	131,4%
Gesmadrid, Caja Madrid Pensiones, Caja Madrid Bolsa	---	---	<b>490</b>	---
Otras	107	-5	<b>-27</b>	440,0%
Subtotal	385	199	<b>935</b>	369,8%
Otras participaciones	-76	-617	<b>-58</b>	-90,6%
Amortización fondo de comercio y adquisición cartera	-270	-592	<b>-706</b>	19,3%
Beneficio de CORPORACION MAPFRE (Individual)	4.677	11.781	<b>4.135</b>	-64,9%
Ajustes de consolidación	-4.190	-9.458	<b>-3.159</b>	-66,6%
<b>Beneficio antes de impuestos y minoritarios</b>	11.113	16.104	<b>19.760</b>	22,7%
Impuestos	-3.088	-5.486	<b>-4.972</b>	-9,4%
<b>Beneficio después de impuestos</b>	8.025	10.618	<b>14.788</b>	39,3%
Beneficio atribuido a socios externos	-1.767	-2.394	<b>-5.821</b>	143,1%
<b>Beneficio atribuido a la sociedad dominante</b>	6.258	8.224	<b>8.967</b>	9,0%

Millones de pesetas

# Corporación Mapfre: Beneficio por unidad de negocio (1)

	1S '99	1S '00	1S '01	% 01/00
MAPFRE VIDA (Consolidado)	6.093	7.525	<b>7.715</b>	2,5%
MAPFRE INVERSION	1.934	2.531	<b>2.220</b>	-12,3%
CAJA MADRID VIDA	---	---	<b>1.018</b>	---
MAPFRE SEGUROS GENERALES	2.709	4.475	<b>4.551</b>	1,7%
MAPFRE CAJA SALUD	---	---	<b>699</b>	---
MAPFRE CAUCION Y CREDITO	299	431	<b>461</b>	7,0%
<b>OTRAS FILIALES</b>				
MAPFRE RE	1.808	628	<b>1.450</b>	130,9%
MAPFRE AMERICA	310	1.353	<b>3.269</b>	141,6%
MAPFRE ASISTENCIA	355	379	<b>399</b>	5,3%
<b>PUESTA EN EQUIVALENCIA</b>				
MAPFRE INMUEBLES	278	204	<b>472</b>	131,4%
GESMADRID, CAJA MADRID PENSIONES, CAJA MADRID BOLSA	---	---	<b>490</b>	---

(1) Antes de amortizaciones, impuestos y minoritarios

Millones de pesetas

# Corporación Mapfre: Beneficio por unidad de negocio (1)



(1) Antes de ajustes de consolidación, amortizaciones, impuestos y minoritarios

# Corporación Mapfre: Ratios de gastos y siniestralidad

COMPAÑIA	GASTOS TOTALES BRUTOS % <sup>(1)</sup>		SINIESTRALIDAD BRUTA % <sup>(2)</sup>		RATIO COMBINADO % <sup>(3)</sup>	
	1S '01	1S '00	1S '01	1S '00	1S '01	1S '00
MAPFRE SEGUROS GENERALES	23,4	20,8	65,1	67,6	91,5	88,9
MAPFRE CAUCION Y CREDITO <sup>(4)</sup>	24,8	28,0	74,9	47,2	105,7	87,7
MAPFRE CAJA SALUD <sup>(5)</sup>	11,7	10,3	85,0	84,2	96,7	94,5
MAPFRE RE	28,8	29,6	75,5	75,3	103,7	109,2
MAPFRE ASISTENCIA	11,1	11,1	84,4	82,8	96,1	94,6
MAPFRE ARGENTINA	28,5	30,6	74,9	69,8	105,3	105,3
VERA CRUZ (Brasil)	33,2	34,2	66,2	72,3	100,9	109,9
MAPFRE S.G. DE COLOMBIA	37,2	41,3	67,8	86,6	113,5	141,2
MAPFRE CHILE SEGUROS	28,7	30,9	62,0	72,9	100,4	105,7
LA CENTRO AMERICANA (El Salvador)	16,8	22,0	487,9	56,0	80,4	99,5
SEGUROS TEPEYAC (Mexico)	29,9	24,9	68,3	61,2	101,6	94,9
MAPFRE PARAGUAY	26,4	29,8	65,3	114,9	108,4	132,6
MAPFRE PERU	31,1	37,6	67,4	56,8	119,3	125,7
MAPFRE USA (Puerto Rico)	25,6	---	67,8	---	108,8	---
PRAICO <sup>(6)</sup>	---	29,4	---	60,2	---	107,3
PACO <sup>(6)</sup>	---	21,4	---	70,0	---	103,9
CORMAP FLORIDA <sup>(6)</sup>	---	35,5	---	80,2	---	117,5
MAPFRE URUGUAY	37,6	31,5	56,5	61,5	113,8	101,9
LA SEGURIDAD (Venezuela)	26,3	31,4	71,1	73,2	101,6	106,1
MAPFRE AMERICA (Consolidado)	29,9	30,6	77,1	69,3	102,5	105,8

(1) Gastos totales sobre primas emitidas y aceptadas

(2) Siniestralidad del seguro directo y reaseguro aceptado sobre primas imputadas antes de reaseguro

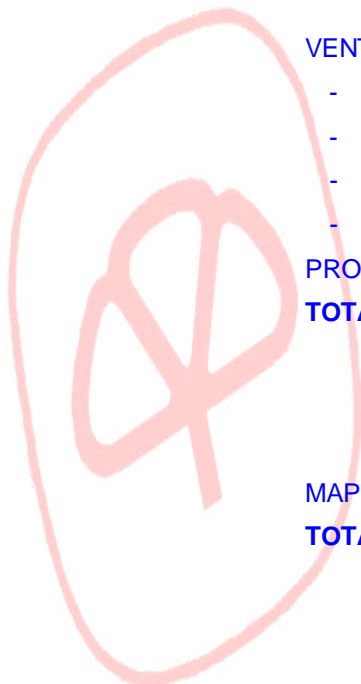
(3) Gastos totales sobre primas devengadas , después de reaseguro; más siniestralidad sobre primas imputadas, después de reaseguro

(4) En los gastos se incluye el efecto neto de la compra de información y venta de opiniones de crédito

(5) Los ratios de gastos se calculan sobre primas imputadas antes de reaseguro, por concentrarse la mayor parte de la emisión en enero

(6) Desde enero 2001 las tres compañías se incluyen en el grupo MAPFRE USA

# Corporación Mapfre: Principales beneficios por realizaciones extraordinarias



## JUNIO 2000

VENTA DE MAPFRE AMÉRICA VIDA A MAPFRE MUTUALIDAD	
- Beneficio por realizaciones y liberación de provisiones Corporación Mapfre	2.286
- Recuperación de resultados eliminados en años anteriores Corporación Mapfre	1.320
- Beneficio por realización Mapfre Vida	900
- Beneficio por realización Mapfre Re	155
PROVISIÓN CESIÓN MAPFRE PROGRESS	-700
<b>TOTAL</b>	<b>3.961</b>

## JUNIO 2001

MAPFRE SEGUROS GENERALES: Segurmap	792
<b>TOTAL</b>	<b>792</b>

Cifras brutas, antes de ajustes de consolidación, impuestos e intereses minoritarios. Importes en millones de pesetas

# Filiales de Mapfre Caja Madrid a Junio 2001

	Primas <sup>(1)</sup>		Beneficio <sup>(2)</sup>	
	1S '00	1S '01	% 01/00	1S '01
MAPFRE VIDA	63.982	<b>97.134</b>	51,8%	
MAPFRE VIDA sin negocio de Salud	54.049	<b>85.497</b>	58,2%	
CAJA MADRID VIDA	113.073	<b>71.664</b>	-36,6%	
TOTAL	177.055	<b>168.798</b>	-4,7%	<b>7.715</b>
TOTAL sin negocio de Salud	167.122	<b>157.161</b>	-6,0%	
MAPFRE SEGUROS GENERALES	49.724	<b>59.024</b>	18,7%	
FINISTERRE	11.630	<b>12.961</b>	11,4%	
MAPFRE SEGUROS GENERALES: canal bancario	4.689	<b>3.469</b>	-26,0%	
TOTAL MAPFRE SEGUROS GENERALES	66.043	<b>75.454</b>	14,2%	<b>4.551</b>
SALUD: canal bancario	16.718	<b>25.182</b>	50,6%	
SALUD: canal seguros	9.933	<b>11.637</b> <sup>(3)</sup>	17,2%	
TOTAL MAPFRE CAJA SALUD	26.651	<b>36.819</b>	38,2%	<b>699</b>
MAPFRE CAUCION Y CREDITO	5.395	<b>6.805</b>	26,1%	<b>461</b>

(1) Semestres completos de cada unidad

(2) Antes de amortización del fondo de comercio, impuestos y socios externos.

(3) Primas emitidas de enero a mayo 2001. En junio 2001 ha emitido 90 MM, contabilizadas en Mapfre Caja Salud

Millones de pesetas

# Mapfre Caja Madrid: Desarrollo de la alianza

## ✍ Vida:

- En Julio se han empezado a vender pólizas de vida a prima periódica a través de la red de Caja Madrid con el nuevo producto 'Ahorro Futuro'
- Las ventas de productos de Vida se recuperan desde Marzo, y serán potenciadas por nuevos productos

## ✍ Seguros Generales:

- A Junio 2001, más del 21% del total de las pólizas de hogar y más del 14% de las primas totales de hogar proceden del canal bancaseguros
  - Ha empezado la venta de la póliza multirriesgo hogar a través de la red de Caja Madrid con el nombre 'Caja Madrid Hogar'. Las ventas de seguros de hogar por el canal bancario superan en un 19,1% las del 1S '00
- ✍ A Septiembre, se habían contratado 68 técnicos comerciales, frente a un objetivo total de 75
- ✍ Están empezando las ventas dirigidas a PYMEs y grandes empresas. Se distribuirán productos de todas las filiales de Mapfre Caja Madrid Holding. El impacto en ventas se debería notar a partir de 2002





# Mapfre Caja Madrid Holding: Ejemplo de folletos comerciales

Incentivo explícito para la compra de primas periódicas

Le presentamos la manera más segura de ahorrar.

## con ahorro futuro CAJA MADRID protegerá a los suyos.

Una modalidad de ahorro **segura y rentable** que le permitirá planificar sus necesidades económicas para los estudios de los más pequeños, su acceso a la universidad o simplemente como complemento para cuando usted se jubile. Y todo ello beneficiándose de una rentabilidad competitiva y transparente, asegurándole un 85% de índice Euribor con revisiones semestrales y de unas excelentes ventajas fiscales: hasta un 75% de exención en la tributación de los rendimientos.

**PROTEGIENDO SUS AHORROS**

Con **AHORROFUTURO CAJA MADRID**, un seguro de **CAJA MADRID VIDA, S.A.**, usted dispone de una **gran flexibilidad** con un sistema de aportaciones periódicas, adicionales o únicas que se adaptan en todo momento a su situación económica pudiendo elegir el importe que desea ahorrar.

Y además. Participe y gane, nosotros pagamos por usted las primas periódicas durante 10 años, si los cuatro últimos números de su póliza coinciden con el sorteo de la Lotería Nacional del último sábado de cada trimestre.

Decídase ya. Ahorrar ahora, asegura el futuro de sus hijos.



**MAPFRE CAJA MADRID**  
Holding de Entidades Aseguradoras

Indicación clara de la marca conjunta Mapfre Caja Madrid

## Disfrute de su vivienda, sin privarse de nada.

En **CAJA MADRID** sabemos que la compra o la reforma de su vivienda es un paso muy importante. Por eso, le ofrecemos las mejores hipotecas, en las mejores condiciones.

### CONFÍE EN LA EXPERIENCIA DE UN LÍDER.

Gracias a nuestra experiencia, y a la diversidad y flexibilidad de nuestras hipotecas, somos uno de los grandes del mercado hipotecario.

### NOS ADAPTAMOS A SUS POSIBILIDADES.

En **CAJA MADRID** encontrará una amplia gama de hipotecas, y la mayor flexibilidad. Si quiere adquirir su primera vivienda, reformar la actual o comprar una segunda vivienda, en **CAJA MADRID** le diseñamos la hipoteca más flexible, la que mejor se adapta a sus posibilidades.

#### ► HIPOTECA CUOTA CERO

El primer año no paga ninguna cuota.

#### ► HIPOTECA MAXI 100

Le financiamos hasta el 100% del valor de tasación de su vivienda, con un plazo de amortización de hasta 30 años.

#### ► HIPOTECA CUOTA FIJA

La cuota a pagar es siempre la misma, suben o bajan los tipos de interés.

#### ► LA HIPOTECA

Usted mismo elige las condiciones de su hipoteca.

#### ► PRÉSTAMO AUTOPROMOTOR

¿Desea rehabilitar o construir su propia casa? Le financiamos hasta el 85% del valor de tasación, incluida la adquisición del solar.

#### ► CRÉDITO INTEGRAL VIVIENDA

Para adquirir su vivienda, ampliarla o rehabilitarla, comprar una plaza de garaje o un trastero. Además puede disponer de las cantidades ya amortizadas para cualquier otra cosa que necesite.

Además, le ofrecemos los productos que mejor complementan a su hipoteca:

1 **SEGURO MULTIMOGAR\***, para cubrir cualquier eventualidad que ocurra en su hogar.

2 **SEGURO HIPOTECA PROTEGIDA y SEGURO DE AMORTIZACIÓN DE PRÉSTAMO HIPOTECARIO\*** le garantiza su hipoteca y el pago de sus cuotas.

### PREGÚNTENOS POR LA HIPOTECA QUE USTED BUSCA.

En **CAJA MADRID** estamos para atenderle. Cuente con el asesoramiento personalizado de nuestros profesionales en toda la red de oficinas, que le orientarán sobre la hipoteca que más le convenga. Y si usted ya tiene contratada una hipoteca con otra entidad, consúltanos y descubrirá que nuestras condiciones son inmejorables.

Confíe en **CAJA MADRID**. Más de un millón de personas ya lo han hecho.

\* Hechos y condiciones Mapfre y CAJA MADRID de Entidades Aseguradoras

Se usa la venta de un producto financiero (en este caso, un préstamo hipotecario) como oportunidad para vender un seguro de No Vida

# Mapfre Vida

- ✍ Fondos administrados: +19,2%
- ✍ Crecimientos elevados en fondos de pensiones
- ✍ Primas únicas en el canal asegurador: +24,4%
- ✍ Las ventas de unit-linked por el canal bancario, pese a bajar en un 63,4% frente al 1S '00, crecen en un 59% respecto al 1T '01
- ✍ Las primas por exteriorización crecen a un ritmo inferior por la extensión del plazo

	1S '99	1S '00	<b>1S '01</b>	% 01/00
Provisiones técnicas	676.414	872.941	<b>1.094.261</b>	25,4%
- Mapfre Vida	470.359	525.538	<b>703.093</b>	33,8%
- Caja Madrid Vida	206.055	347.403	<b>391.168</b>	12,6%
Fondos de Inversión	333.800	359.846	<b>370.829</b>	3,1%
Fondos de Pensiones	54.975	64.064	<b>80.255</b>	25,3%
<b>Fondos administrados</b>	<b>1.065.189</b>	<b>1.296.851</b>	<b>1.545.345</b>	19,2%
Partícipes F. Inversión	93.987	102.240	<b>113.022</b>	10,5%
Partícipes F. Pensiones	41.619	48.976	<b>73.478</b>	50,0%
<b>Primas</b>				
Periódicas y únicas	118.869	102.069	<b>95.566</b>	-6,4%
- Mapfre Vida	42.296	47.163	<b>53.553</b>	13,5%
- Caja Madrid Vida	76.573	54.906	<b>42.013</b>	-23,5%
Unit-Linked	6.048	64.588	<b>24.032</b>	-62,8%
- Mapfre Vida	6.048	6.421	<b>2.729</b>	-57,5%
- Caja Madrid Vida	---	58.167	<b>21.303</b>	-63,4%
Exteriorización	---	---	<b>36.800</b>	---
- Mapfre Vida	---	---	<b>28.452</b>	---
- Caja Madrid Vida	---	---	<b>8.348</b>	---
No Vida	8.829	10.398	<b>12.400</b>	19,3%
- Salud	8.430	9.933	<b>11.637</b>	17,2%
- Accidentes	399	465	<b>763</b>	64,1%
<b>Primas Totales</b>	<b>133.746</b>	<b>177.055</b>	<b>168.748</b>	-4,7%
<b>Beneficio AIM</b>	<b>6.093</b>	<b>7.525</b>	<b>7.715</b>	2,5%

Millones de pesetas

# Mapfre Vida: valor intrínseco

	1998	1999	2000
Mapfre Vida	53.885	58.746	<b>62.430</b>
Negocio Salud Mapfre Vida <sup>1</sup>	1.365	3.606	<b>3.707</b>
Caja Madrid Vida	---	---	<b>3.452</b>
Total	55.250	62.352	<b>69.588</b>

## PARÁMETROS PARA EL CÁLCULO DEL VALOR INTRÍNSECO

A.- El periodo de proyección de la cartera alcanza 30 años

B.- Se ha utilizado una tasa de descuento del 8%

C.- Los gastos, la rentabilidad, la siniestralidad y la tasa de anulaciones que se han aplicado responden a la proyección de la experiencia de la Compañía

D.- Los importes se presentan netos de impuestos (35%)

<sup>1</sup> Negocio traspasado a Mapfre Caja Salud en Junio de 2001

Cálculos propios. Cifras en millones de pesetas

# Posición de Caja Madrid Vida en unit-linked

De las primeras 10 aseguradoras, sólo dos, entre ellas Caja Madrid Vida, registran un incremento de cuota de mercado desde Junio 2000

	Cuota de Mercado (%)							Total Volumen	+/- Cuota Mercado Junio 00/01
	31/12/99	31/03/00	30/06/00	30/09/00	31/12/00	31/03/01	30/06/01		
SANTANDER CENTRAL HISPANO	15,42	14,61	15,12	14,69	14,13	13,62	13,36	240.350	-1,76
VIDA CAIXA	5,73	10,99	11,88	11,57	11,63	11,40	10,67	191.986	-1,21
BBVA SEGUROS	6,19	8,31	7,73	7,64	7,59	7,16	10,00	179.790	2,27
BCH VIDA	6,53	9,33	9,96	9,66	9,53	9,39	8,63	155.226	-1,33
BARCLAYS VIDA	12,65	9,18	7,78	8,02	7,19	6,96	6,74	121.240	-1,04
D.B. VIDA	13,20	9,18	7,69	7,37	6,84	6,63	6,22	111.828	-1,47
BANESTO SEGUROS	8,22	5,87	5,62	5,66	5,77	5,76	5,60	100.726	-0,02
<b>CAJA DE MADRID VIDA</b>	<b>0,72</b>	<b>3,08</b>	<b>3,44</b>	<b>3,38</b>	<b>3,78</b>	<b>4,24</b>	<b>4,69</b>	<b>84.356</b>	<b>1,25</b>
BANKINTER SEGUROS DE VIDA	6,55	4,79	4,19	3,95	4,04	4,01	3,83	68.805	-0,36
IBERCAJA VIDA	3,34	3,73	3,60	3,58	3,56	3,65	3,49	62.790	-0,11

Datos en millones de pesetas

Fuente: Unespa

# Mapfre Seguros Generales

✍ Crecimiento del 36,2% en primas, del que 18,8% procede del negocio ordinario, y 17,4% de Caja Madrid y Finisterre

✍ Crecimiento en beneficios limitado por:

- El impacto de la consolidación de Finisterre ( $\pm$  Pta. 400 MM en amortización e intereses)
- Incremento de la reserva de estabilización de Autos en Guanarteme
- Un ligero incremento en los gastos administrativos, sobre todo debido al desarrollo de la red de técnicos comerciales en el canal bancaseguros

	1S '99	1S '00	1S '01	% 01/00
Combinado Hogar	9.455	10.759	<b>15.268</b>	41,9%
Decesos	1.209	1.455	<b>5.097</b>	250,3%
Accidentes Personales	3.972	4.648	<b>6.224</b>	33,9%
Comunidades	3.642	4.313	<b>5.284</b>	22,5%
Comercios	2.458	2.920	<b>3.606</b>	23,5%
<b>Total Riesgos Particulares</b>	<b>20.736</b>	<b>24.095</b>	<b>35.479</b>	<b>47,2%</b>
Pequeña Empresa	2.805	3.416	<b>3.873</b>	13,4%
Incendios - Daños	2.947	3.335	<b>4.467</b>	33,9%
Responsabilidad Civil	6.371	6.808	<b>8.590</b>	26,2%
Ingeniería	1.561	1.583	<b>2.108</b>	33,2%
Transportes	2.954	3.820	<b>4.314</b>	12,9%
<b>Total Riesgos Industriales</b>	<b>16.638</b>	<b>18.962</b>	<b>23.352</b>	<b>23,2%</b>
Automóviles y otros ramos	4.494	6.621	<b>8.471</b>	27,9%
Vida (Finisterre)	0	0	<b>325</b>	----
<b>Total Seguro Directo</b>	<b>41.868</b>	<b>49.678</b>	<b>67.627</b>	<b>36,1%</b>
Resultado A.I.M.	2.709	4.475	<b>4.551</b>	
Fondos Propios	15.525	16.323	<b>20.730</b>	
Siniestralidad	74,0%	68,4%	<b>67,1%</b>	
Ratio de gastos	20,2%	20,5%	<b>24,5%</b>	
Ratio combinado	94,1%	88,9%	<b>91,5%</b>	

Millones de pesetas

# Mapfre Seguros Generales: Plan de integración de Finisterre

- ✍ El proceso de integración de Finisterre se centra en lo siguiente:
  - Integración de la red comercial de Finisterre en de la red Mapfre
  - Reducción de costes de personal, informática, distribución, publicidad y alquileres
  - Modernización de la informática, implantando SAP y sistemas Mapfre
  - Fusión de los call centers
  - Cambio de imagen en las oficinas, y campaña de anuncios en la mayoría de los estadios de fútbol
- ✍ La actividad comercial se encuentra en una fase de transición, que terminará el 1 de Enero, cuando se empezará a vender productos Mapfre

# Mapfre Caja Salud

- ✍ Significativo incremento del volumen de primas, del que 15,3% procede de crecimiento orgánico
- ✍ Crecimiento más moderado en beneficios, por la amortización del fondo de comercio y los mayores costes derivados de los cambios corporativos
- ✍ Mapfre Caja Salud recibió en Junio el negocio de Salud de Mapfre Vida

	1S '99	1S '00	1S '01	% 01/00
Primas emitidas	23.386	26.651	<b>36.819</b>	38,2%
- Caja Salud	14.956	16.718	<b>25.182</b>	50,6%
- Mapfre Vida	8.430	9.933	<b>11.637<sup>(1)</sup></b>	17,2%
Asegurados	364.222	431.427	<b>626.317</b>	45,2%
- Caja Salud	221.610	269.369	<b>342.877</b>	27,3%
- Mapfre Vida	142.612	162.058	<b>283.440</b>	74,9%
Beneficio A.I.M.	104	488	<b>699</b>	43,2%

(1) Primas emitidas de enero a mayo 2001. En junio 2001 ha emitido 90 MM contabilizadas en Mapfre Caja Salud

Millones de pesetas

# Mapfre Caución y Crédito

- ✍ El crecimiento del volumen de primas se mantiene elevado, gracias al mayor número de pólizas y a tasas más altas
- ✍ El negocio en Latinoamérica supone el 10% de las primas
- ✍ El crecimiento más lento en beneficios refleja un incremento de la siniestralidad, que ha sido compensado sólo en parte por una reducción del gasto

	1S '99	1S '00	<b>1S '01</b>	% 01/00
Primas emitidas	4.846	5.395	<b>6.805</b>	26,1%
Beneficio A.I.M.	299	431	<b>461</b>	7,0%
Nº de pólizas - Crédito	2.579	3.123	<b>3.732</b>	19,5%
Capitales asegurados				
Caución	185.953	209.904	<b>233.064</b>	11,0%
Crédito	1.910.330	2.609.446	<b>3.233.499</b>	23,9%
Nº avisos insolvencia	1.594	2.391	<b>3.372</b>	41,0%
Responsabilidad inicial	1.914	2.948	<b>4.294</b>	45,7%
Recuperaciones	821	1.141	<b>1.426</b>	25,0%

Millones de pesetas (excepto número de pólizas y número de avisos de insolvencia)



# Mapfre América: Primas y beneficios por países

COMPAÑIA	PRIMAS					RESULTADOS		
	1S '99	1S '00	1S '01	% 01/00	% 01/00 Moneda local	1S '99	1S '00	1S '01
MAPFRE ARGENTINA	13.855	15.605	16.834	7,9%	30,6%	-34	142	500
VERA CRUZ (BRASIL)	11.104	22.163	25.209	13,7%	9,4%	-806	270	200
MAPFRE CHILE SEGUROS	4.172	4.165	4.571	9,7%	4,4%	445	106	64
MAPFRE COLOMBIA	5.633	3.036	3.239	6,7%	-15,9%	-802	-652	-150
SEGUROS TEPEYAC (MÉXICO)	17.851	22.784	24.825	9,0%	30,6%	956	847	1.101
MAPFRE PARAGUAY	1.039	940	639	-32,0%	-21,7%	-89	-114	25
MAPFRE PERU	1.341	1.722	2.129	23,6%	35,3%	-6	-229	-150
GRUPO PRAICO (PUERTO RICO)	12.363	16.809	17.440	3,8%	10,0%	449	241	872
LA CENTRO AMERICANA	1.739	2.056	2.419	17,7%	21,8%	-31	229	109
MAPFRE URUGUAY	783	917	891	-2,8%	12,1%	35	-45	40
LA SEGURIDAD (VENEZUELA)	13.219	15.265	21.716	42,3%	32,8%	306	952	1.720

Millones de pesetas

# Mapfre América:

## Primer semestre 2001 por países

- ✍ Argentina: Resultados superiores a los del 1S '00, debido sobre todo a contención del gasto, y a mayores ingresos financieros. Fuerte crecimiento en seguro de riesgos del trabajo (ART)
- ✍ Brasil: Clara mejora en la siniestralidad respecto al 1S '00, lo que compensa en buena parte la reducción en  $\pm$  Pta. 400 MM en ingresos extraordinarios
- ✍ Chile: Contención del gasto, mayor retención y mejor siniestralidad frente al 1S '00. Parte de estas mejoras se debe al notable crecimiento de primas en diversos. La reducción del 17,8% en el BAI refleja principalmente menores ingresos financieros
- ✍ Colombia: Crecen las primas respecto al 1S '00, con mayor peso de diversos. Esto, la eliminación de la corrección monetaria, y una drástica reducción en la siniestralidad, reducen las pérdidas en  $\pm$  Pta 500 MM
- ✍ El Salvador: Incremento significativo en primas, sobre todo Diversos y Vida. Pese al terremoto, el beneficio se mantiene positivo

# Mapfre América:

## Primer semestre 2001 por países: (continuación)

- ✍ México: El beneficio sube gracias a una notable mejora de resultados en la Cuenta de Vida, que más que compensa un incremento puntual de gastos en No Vida
- ✍ Perú: Se reducen las pérdidas frente al 1S '00. Cabe destacar que esta filial no ha sido afectada por el terremoto registrado en el Sur del país
- ✍ Puerto Rico: Crecimiento moderado de los volúmenes de primas. El beneficio, sin embargo, crece de forma sustancial gracias a menores costes, mayores ingresos financieros y una reducción de cerca del 50% de las pérdidas de Amstar (Florida)
- ✍ Uruguay: Notable incremento en beneficios, gracias a una reducción de la siniestralidad
- ✍ Venezuela: Importante mejora en beneficios, gracias a un fuerte incremento en la emisión, sobre todo en Automóviles, contención del gasto y a unos beneficios por venta de activos financieros de ± Pta. 600 MM

# Mapfre América: Resultados

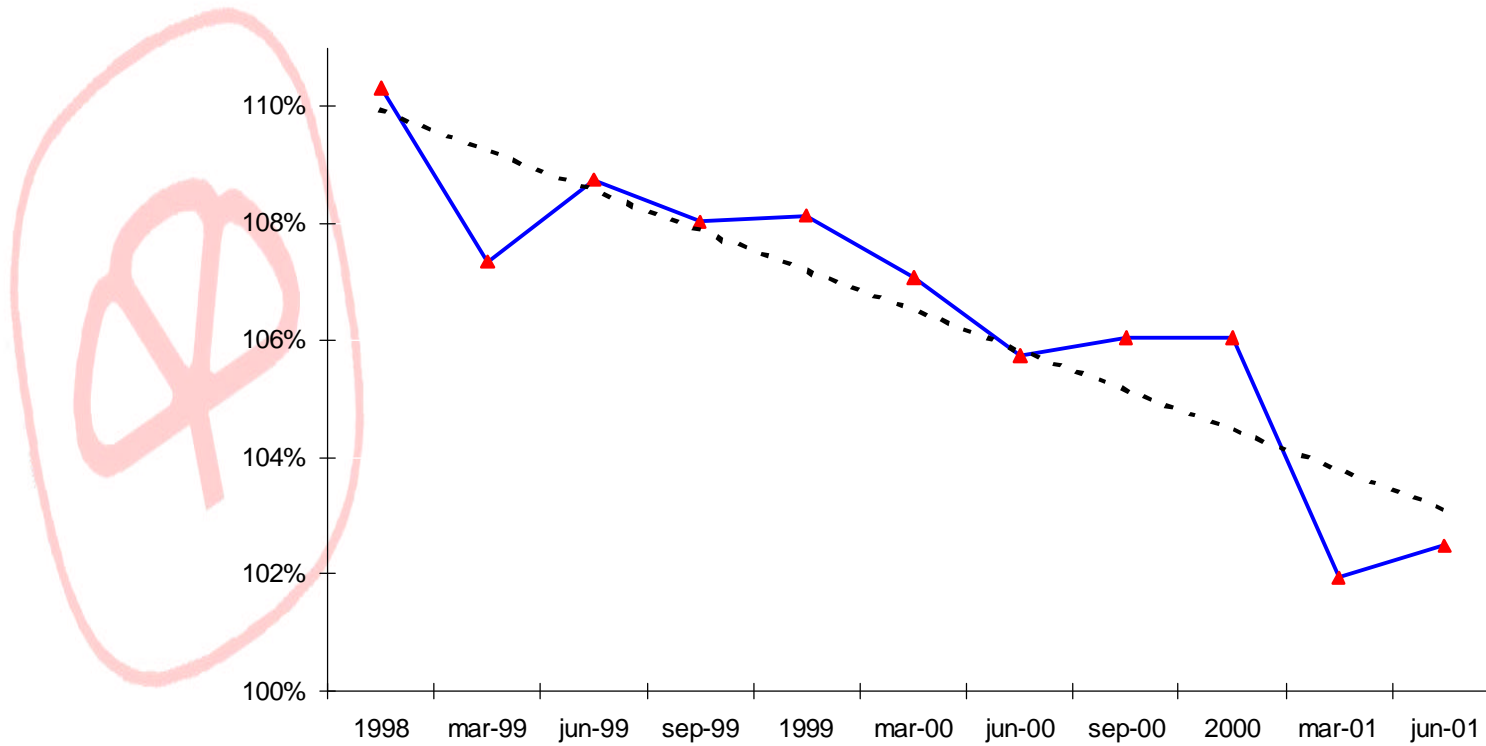
✍ Se mantiene la tendencia positiva, gracias a:

- Incremento sostenido en el volumen de primas, con impacto no significativo de la tasa de cambio
- Reducción generalizada de la siniestralidad
- Reducción o contención del gasto en Argentina, Brasil, Colombia, Puerto Rico y Venezuela
- Mayores ingresos financieros

	1S '99	1S '00	<b>1S '01</b>	% 01/00
Primas No Vida	77.436	102.782	<b>116.860</b>	13,7%
Beneficio A.I.M.	310	1.353	<b>3.269</b>	141,6%
Ratio de siniestralidad	74,9	72,5	<b>70,6</b>	
Ratio de gastos	33,9	33,2	<b>31,8</b>	
Ratio combinado	108,7	105,8	<b>102,5</b>	

Millones de pesetas

# Mapfre América: Evolución del ratio combinado



# Mapfre Re

✍ Crecimiento moderado de las primas, pero más rentable, gracias a:

- Incrementos de tasas
- Depuración de cartera
- Mayor peso del negocio no proporcional

✍ Reducción en la siniestralidad, que, junto a la reducción de los costes, produce un fuerte incremento en beneficios respecto al 1S '00

✍ Se espera ver plenamente el efecto de la mejora de condiciones a partir de 2002

	1S '99	1S '00	<b>1S '01</b>	% 01/00
Primas No Vida	48.573	50.234	<b>52.347</b>	4,2%
Primas Vida	1.290	1.267	<b>2.193</b>	73,1%
Beneficio A.I.M.	1.808	628	<b>1.450</b>	130,9%
Ratio de siniestralidad	76,1	72,6	<b>71,4</b>	
Ratio de gastos	30,3	36,6	<b>32,4</b>	
Ratio combinado	106,4	109,2	<b>103,7</b>	

Millones de pesetas

# Mapfre Re: Impacto de las catástrofes

<b>AÑO 1999</b>	<b>IMPORTE NETO</b>
TERREMOTO COLOMBIA	-575
PEDRISCO SYDNEY (Australia)	-400
TERREMOTO TURQUIA	-964
TERREMOTO GRECIA	-385
HURACAN FLOYD (USA)	-376
TERREMOTO TAIWAN	-320
TORMENTA ANATOL (Dinamarca)	-1.537
INUNDACIONES VENEZUELA	-500
TORMENTA LOTHAR (Europa)	-3.074
TORMENTA MARTIN (Europa)	-1.400
<b>TOTAL AÑO 1999</b>	<b>-9.531</b>

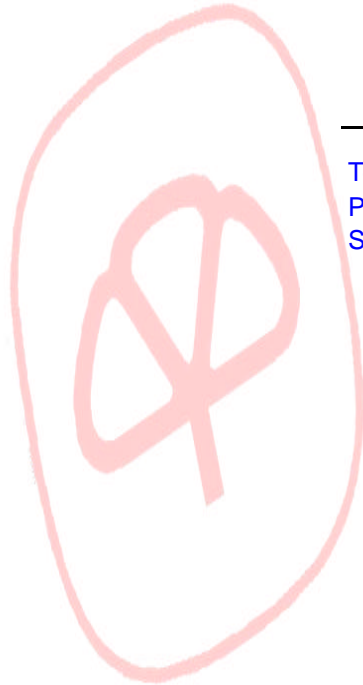
<b>AÑO 2000</b>	<b>IMPORTE NETO</b>
COSTE ADICIONAL TORMENTAS 1999	-2.300
INUNDACIONES INGLATERRA E ITALIA	-400
<b>TOTAL AÑO 2000</b>	<b>-2.700</b>

<b>AÑO 2001</b>	<b>IMPORTE NETO</b>
TERREMOTO EL SALVADOR	-1.075
PLATAFORMA DE PETROBRAS	-739
<b>TOTAL AÑO 2000</b>	<b>-1.814</b>

Millones de pesetas

# Mapfre Re: Participación en algunos grandes siniestros



	<u>Importe total siniestros</u>	<u>Efecto en Mapfre Re</u>	<u>% sobre importe total</u>
Terremoto El Salvador	34.000	1.131	3,3%
Plataforma Petrobrás	94.200	711	0,8%
Siniestro pedrisco USA (CAT 38)	313.000	292	0,1%

Millones de pesetas



# Mapfre Asistencia

- Se mantiene un elevado ritmo de crecimiento de los ingresos, gracias a las mayores ventas en Europa y Latinoamérica
- El ritmo inferior de crecimiento en beneficios se debe a un incremento en la siniestralidad, y a menores ingresos financieros

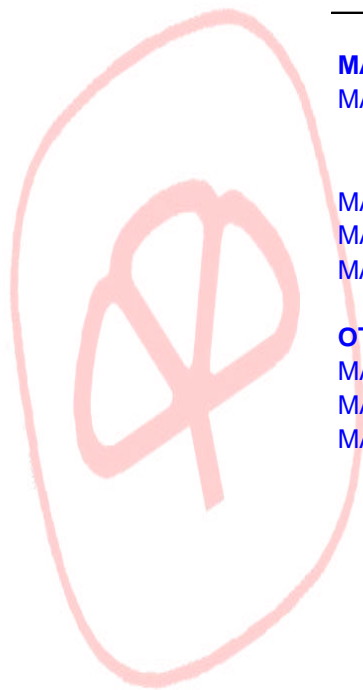
	1S '99	1S '00	<b>1S '01</b>	% 01/00
Ingresos totales	13.461	16.480	<b>19.407</b>	17,8%
- Primas devengadas	7.865	9.757	<b>12.481</b>	27,9%
- Otros ingresos	5.596	6.723	<b>6.926</b>	3,0%
Beneficio A.I.M.	355	379	<b>399</b>	5,3%

Millones de pesetas

# Apéndice



# Corporación Mapfre: Beneficio neto por unidad de negocio



	1S '99	1S '00	1S '01	% 01/00
<b>MAPFRE CAJA MADRID HOLDING</b>				
MAPFRE VIDA (Consolidado)	4.353	5.245	<b>5.609</b>	6,9%
MAPFRE INVERSION	1.118	1.620	<b>1.421</b>	-12,3%
CAJA MADRID VIDA	---	---	<b>692</b>	---
MAPFRE SEGUROS GENERALES	1.745	2.708	<b>2.495</b>	-7,9%
MAPFRE CAJA SALUD	---	---	<b>376</b>	---
MAPFRE CAUCION Y CREDITO	188	235	<b>247</b>	5,1%
<b>OTRAS FILIALES</b>				
MAPFRE RE	1.096	360	<b>1.018</b>	182,8%
MAPFRE AMERICA	-605	56	<b>1.875</b>	---
MAPFRE ASISTENCIA	238	305	<b>326</b>	6,9%

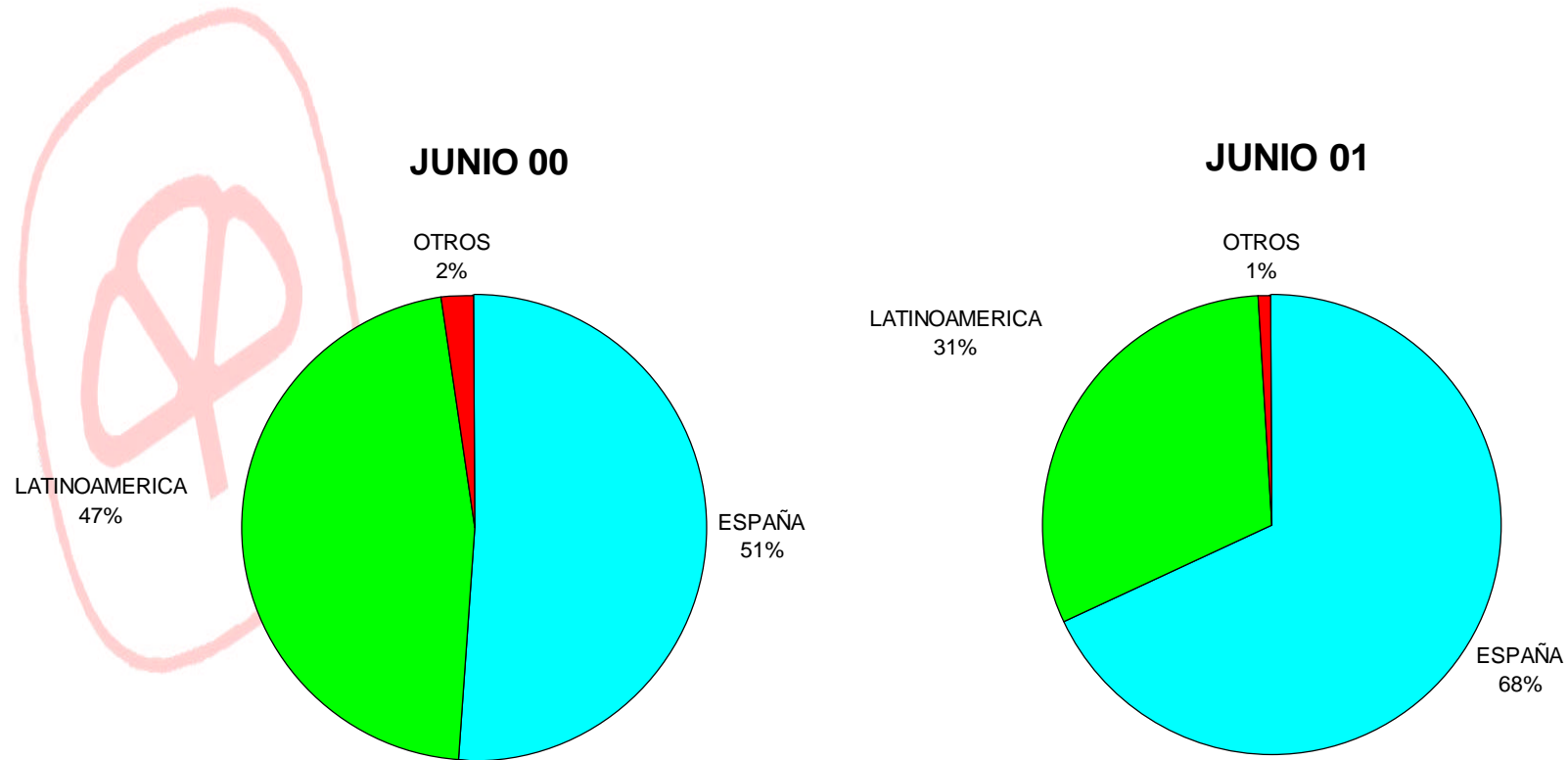
Cifras antes de ajustes de consolidación en millones de pesetas

# Corporación Mapfre: Beneficio neto por unidad de negocio

<b>DATOS A JUNIO 01</b>	RESULTADO	IMPUESTOS	SOCIOS EXTERNOS	RESULTADO D.I.M.	FONDO DE COMERCIO	RESULTADO NETO
<b>MAPFRE CAJA MADRID HOLDING</b>						
MAPFRE VIDA (Consolidado)	7.715	2.074	----	5.641	32	5.609
MAPFRE INVERSION	2.220	799	----	1.421	----	1.421
CAJA MADRID VIDA	1.018	326	----	692	----	692
MAPFRE SEGUROS GENERALES	4.551	1.550	268	2.733	238	2.495
MAPFRE CAJA SALUD	699	135	----	564	188	376
MAPFRE CAUCION Y CREDITO	461	151	63	247	----	247
<b>OTRAS FILIALES</b>						
MAPFRE RE	1.450	400	3	1.047	29	1.018
MAPFRE AMERICA	3.269	394	736	2.139	264	1.875
MAPFRE ASISTENCIA	399	45	18	336	10	326

Cifras antes de ajustes de consolidación en millones de pesetas

# Corporación Mapfre: Distribución geográfica de las primas de seguro directo



# Mapfre:

## Cuotas de mercado en España en el 2000

<b>RAMO</b>	<b>VOLUMEN MERCADO</b>	<b>MAPFRE</b>	<b>CAJA MADRID</b>	<b>TOTAL</b>	<b>CUOTA DE MERCADO (%)</b>
AUTOS - (MAPFRE MUTUALIDAD, MAPFRE AGROPECUARIA, MAPFRE GUANARTEME)	1.328.900	261.063	---	261.063	19,65
NO VIDA (SIN AUTOS)	1.056.040	83.631	7.303	90.934	8,61
MAPFRE SEGUROS GENERALES		74.963	7.303		
MAPFRE CAUCION Y CREDITO		8.668			
NO VIDA (SIN AUTOS) INCL. FINISTERRE FINISTERRE		30.076		121.010	11,46
VIDA	3.955.300	196.355	187.055	383.410	9,69
SALUD	452.050	9.914	18.193	28.107	6,22
<b>TOTAL MERCADO</b>	6.792.290	550.963	212.551	763.514	11,24
<b>TOTAL MERCADO (incl. FINISTERRE)</b>	6.792.290	581.039	212.551	793.590	11,68
FONDOS DE INVERSION	30.432.224	362.462	---	362.462	1,19
FONDOS DE PENSIONES	6.274.278	76.183	---	76.183	1,21

FUENTE: ICEA-UNESPA, INVERCO, MAPFRE

Millones de pesetas

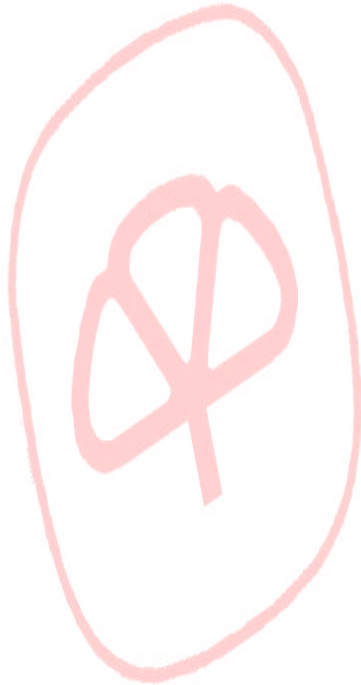
# Corporación Mapfre: Balance consolidado

	1S '99	1S '00	1S '01	% 01/00
<b>ACTIVO</b>				
Accionistas por desembolsos no exigidos	---	632	<b>2.644</b>	318,4%
Activos inmateriales y gastos de establecimiento	7.024	10.301	<b>13.733</b>	33,3%
Inversiones	810.908	1.205.322	<b>1.479.188</b>	22,7%
Fondo de Comercio de Consolidación	6.002	49.557	<b>67.658</b>	36,5%
Inversión por cuenta tomadores que asumen riesgo inversión	5.017	76.639	<b>101.732</b>	32,7%
Participación del reaseguro en las provisiones técnicas	54.631	75.827	<b>87.867</b>	15,9%
Créditos, otros activos y periodificaciones	216.123	293.459	<b>347.946</b>	18,6%
<b>TOTAL ACTIVO</b>	1.099.705	1.711.737	<b>2.100.768</b>	22,7%
<b>PASIVO</b>				
Fondos propios	145.632	189.334	<b>198.098</b>	4,6%
Intereses minoritarios	37.822	97.767	<b>109.472</b>	12,0%
Diferencia negativa de consolidación	1.882	1.495	<b>769</b>	-48,6%
Ingresos a distribuir en varios ejercicios	1.352	1.642	<b>1.445</b>	-12,0%
Provisiones técnicas	798.298	1.199.509	<b>1.480.642</b>	23,4%
Provisiones técnicas Vida si riesgo lo asumen los tomadores	5.017	76.639	<b>101.733</b>	32,7%
Provisiones para riesgos y gastos	8.443	11.846	<b>16.876</b>	42,5%
Depósitos recibidos por reaseguro cedido	13.899	10.927	<b>14.274</b>	30,6%
Deudas y periodificaciones	87.360	122.578	<b>177.459</b>	44,8%
<b>TOTAL PASIVO</b>	1.099.705	1.711.737	<b>2.100.768</b>	22,7%

Millones de pesetas

# Corporación Mapfre

## Fondos administrados<sup>(1)</sup>



	1S '99	1S '00	<b>1S '01</b>	% 01/00
Fondos de Inversión	333.800	359.846	<b>370.829</b>	3,1%
Fondos de Pensiones	54.975	64.064	<b>80.255</b>	25,3%
Recursos Propios	145.632	189.334	<b>198.098</b>	4,6%
Reservas Matemáticas (Vida)	480.985	801.714	<b>1.007.582</b>	25,7%
Otras provisiones técnicas	322.330	474.434	<b>574.793</b>	21,2%
Otros fondos gestionados	22.995	23.102	<b>38.786</b>	67,9%
<b>TOTAL</b>	<b>1.360.717</b>	<b>1.912.494</b>	<b>2.270.343</b>	<b>18,7%</b>

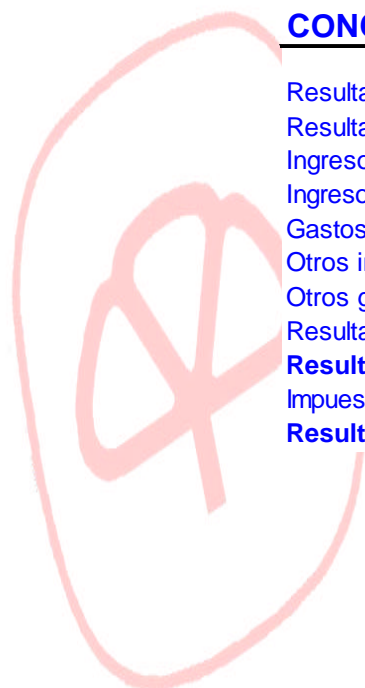
<sup>(1)</sup> Las cifras no incluyen los fondos administrados por las gestoras de Caja Madrid.

Cifras en millones de pesetas



# Corporación Mapfre:

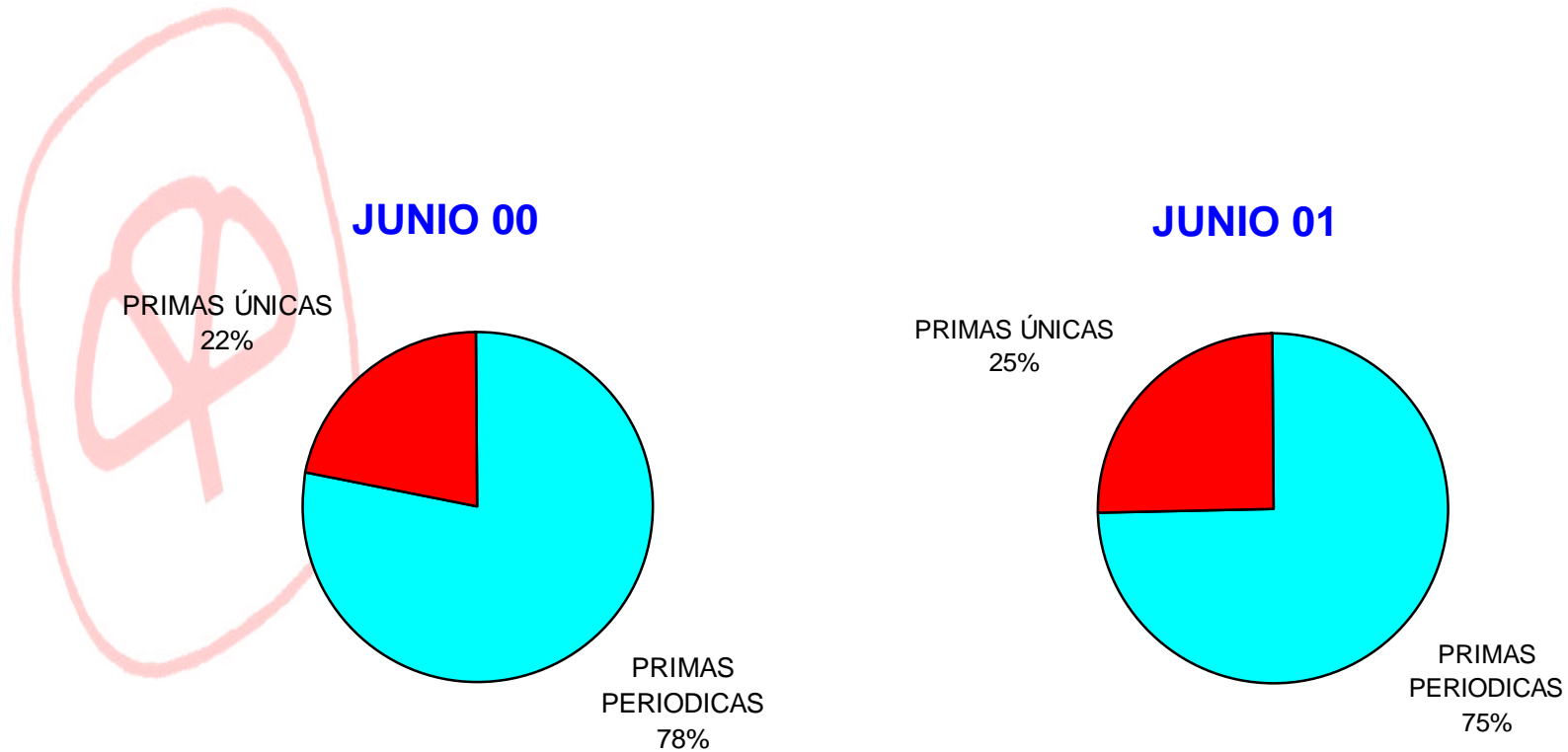
## Cuenta de pérdidas y ganancias individual



<b>CONCEPTO</b>	<b>1S '99</b>	<b>1S '00</b>	<b>1S '01</b>
Resultado de la cuenta técnica seguro No Vida	-72	-68	<b>25</b>
Resultado de la cuenta técnica seguro Vida	---	---	---
Ingresos por realizaciones	762	2.286	1.315
Ingresos de las inversiones	7.116	11.014	<b>3.824</b>
Gastos de las inversiones	-2.796	-1.055	<b>-535</b>
Otros ingresos	102	119	<b>143</b>
Otros gastos	-434	-516	<b>-635</b>
Resultados extraordinarios	-1	1	<b>-1</b>
<b>Resultado del ejercicio antes de impuestos</b>	<b>4.677</b>	<b>11.781</b>	<b>4.136</b>
Impuestos sobre beneficios	16	-333	<b>-178</b>
<b>Resultado del ejercicio después de impuestos</b>	<b>4.693</b>	<b>11.448</b>	<b>3.957</b>

Millones de pesetas

# Mapfre Vida: Desglose primas de vida por modalidad



# Mapfre Seguros Generales

## Desglose de la emisión y la siniestralidad por línea de negocio<sup>(1)</sup>

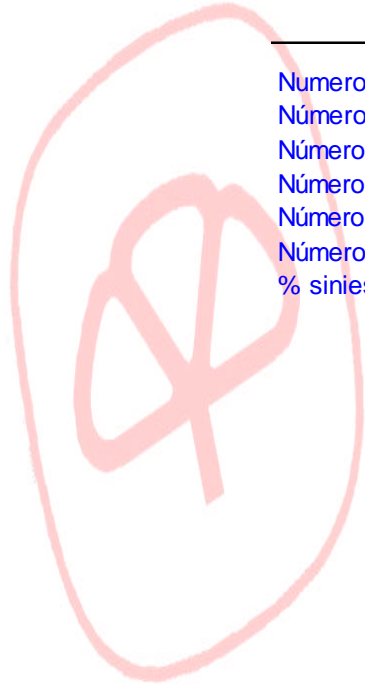


RAMOS	% del total emisión	% 01/00	Siniestralidad
HOGAR	23,5%	16,6%	54,3%
DECESOS	2,7%	15,7%	67,4%
ACCIDENTES PERSONALES	9,5%	-17,5%	48,8%
COMUNIDADES	8,3%	20,6%	61,2%
COMERCIOS	5,8%	19,5%	73,8%
PEQUEÑAS EMPRESAS	6,5%	15,6%	73,0%
INCENDIOS	6,8%	26,8%	73,9%
RESPONSABILIDAD CIVIL	13,6%	24,4%	59,3%
INGENIERIA	3,4%	24,2%	64,7%
TRANSPORTES	6,9%	12,9%	76,7%
AUTOS Y OTROS	13,1%	23,8%	72,6%

<sup>(1)</sup> Las cifras no incluyen Finisterre

# Mapfre Seguros Generales CIS

	1997	1998	1999	1S '00	2000	1S '01
Numero total de llamadas	2.044.000	2.802.000	3.580.000	1.797.267	3.648.921	2.220.094
Número de llamadas día	5.601	7.678	9.807	9.875	9.970	12.266
Número total de servicios	557.548	585.924	660.397	331.262	715.825	491.525
Número de servicios día	1.528	1.605	1.809	1.820	1.956	2.716
Número total de proveedores	2.000	2.100	2.250	2.280	2.278	2.289
Número total de empleados CIS	146	139	173	180	193	258
% siniestros gestionados por el CIS	69,0	74,0	90,0	71,5	92,6	93,3



# Mapfre América: Primas por áreas de negocio (%)

COMPAÑÍA	OTROS		SALUD Y		TOTAL
	AUTOS	NO VIDA	VIDA	ACCIDENTES	
MAPFRE ARGENTINA	60	22	---	18	100
VERA CRUZ (BRASIL)	79	21	---	---	100
MAPFRE CHILE SEGUROS	42	58	---	---	100
MAPFRE COLOMBIA	71	29	---	---	100
SEGUROS TEPEYAC (MEXICO)	63	19	10	8	100
MAPFRE PARAGUAY	72	28	---	---	100
MAPFRE PERU	43	54	---	3	100
PRAICO (PUERTO RICO)	66	34	---	---	100
LA CENTRO AMERICANA (EL SALVADOR)	18	34	42	6	100
MAPFRE URUGUAY	80	20	---	---	100
LA SEGURIDAD (VENEZUELA)	39	19	3	40	100

Cifras en % a Junio 2001

# Mapfre América: Cuotas de mercado



País	Compañía	Posición	Cuota (%)
ARGENTINA	MAPFRE ACONCAGUA	8	3,00%
BRASIL	VERA CRUZ	13	2,02%
CHILE	MAPFRE CHILE SEGUROS	6	7,2% <sup>(1)</sup>
COLOMBIA	MAPFRE COLOMBIA	13	3,10%
MEXICO	SEGUROS TEPEYAC	5	2,80%
PARAGUAY	MAPFRE PARAGUAY	1	13,70%
PERU	MAPFRE PERU	10	3,55%
PUERTO RICO	GRUPO PRAICO	1	15,00%
URUGUAY	MAPFRE URUGUAY	5	2,00%
VENEZUELA	LA SEGURIDAD	1	10% <sup>(2)</sup>
EL SALVADOR	LA CENTRO AMERICANA	3	10,70%

Fuente: Cálculos propios

<sup>(1)</sup> Mercado No-Vida

<sup>(2)</sup> Datos de 1999