

Barcelona, 28 de febrero de 2018

AVANCE DE RESULTADOS: EJERCICIO 2017

REIG JOFRE CIERRA 2017 CON UN AUMENTO EN VENTAS DEL 4,3% EN UN EJERCICIO MARCADO POR EL CRECIMIENTO DE LAS UNIDADES DE NEGOCIO TRADICIONALES Y UNA SIGNIFICATIVA RECUPERACIÓN DE LAS LÍNEAS DE ANTIBIÓTICOS Y COMPLEMENTOS NUTRICIONALES

- La buena evolución de las dos unidades de negocio de Reig Jofre en el último trimestre (área de especialización tecnológica y áreas terapéuticas/cuidado de la salud) permitió alcanzar un crecimiento anual en ventas del 4,3%, situando la cifra de negocios en 168 M€, (total de ingresos 170 M€).
- La continuada buena evolución de inyectables, dermatología y respiratorio/ORL se complementó con la corrección en el último trimestre del descenso en ventas de las líneas de complementos nutricionales en Francia y de antibióticos.
- La compañía incrementó los gastos de personal en un 7% y los gastos de explotación en un 6%, debido al refuerzo de las estructuras productivas y de I+D que acompañan el plan de inversiones en curso. A pesar de ello, el EBITDA mantuvo una evolución positiva del 0,6% respecto a 2016 y se situó en 15,8M€.
- El resultado neto creció un 14,9% respecto a 2016 y alcanzó los 8,8M€, en parte debido a los impactos fiscales favorables por las mayores deducciones en I+D y la reversión parcial del efecto negativo que el año anterior tuvo el deterioro de créditos fiscales.
- La compañía mejoró su posición de tesorería, lo que permitió reducir la deuda financiera neta en 11M€, que se situó en 18,3 M€, un ratio deuda/EBITDA de 1,2 veces frente a 1,8 veces en 2016.
- El Consejo de Administración de Reig Jofre tiene la voluntad de continuar la política de dividendos y someter a consideración de la próxima Junta de Accionistas un reparto de dividendo en forma de *scrip dividend*, similar al realizado en el ejercicio anterior.
- Reig Jofre presentará sus resultados detallados de 2017 en la Bolsa de Madrid el próximo viernes 2 de marzo, a las 10:00 horas, en un acto retransmitido en directo vía webcast.

Av. de les Flors
08970 Sant Joan Despi
Barcelona, Spain
T. +34 93 480 67 10

www.reigjofre.com



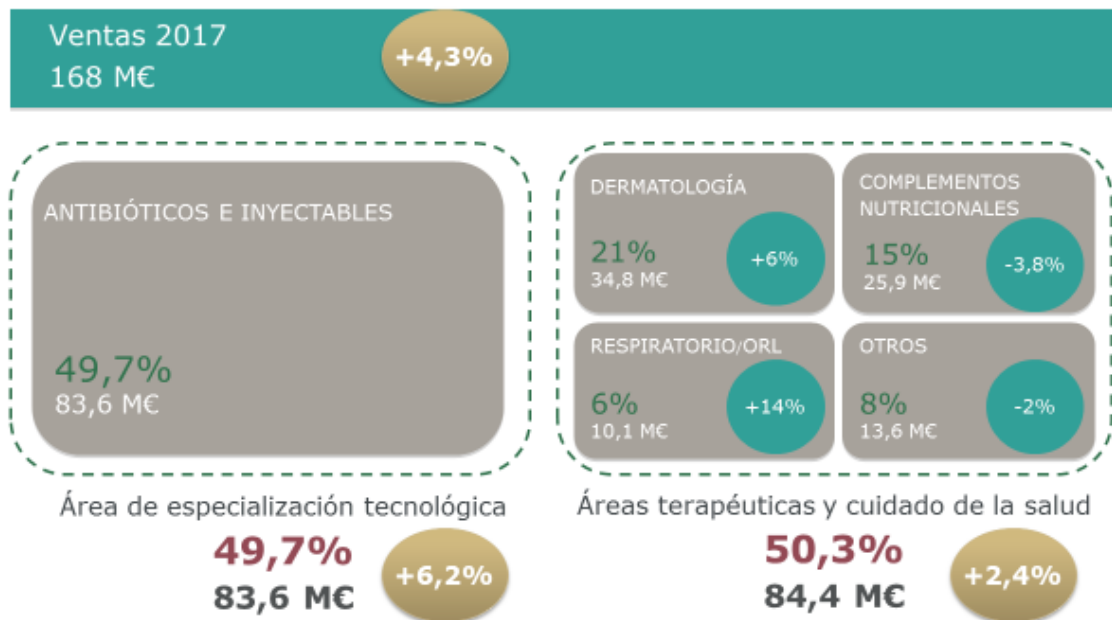
1. EVOLUCIÓN DE LA CIFRA DE NEGOCIOS

Reig Jofre cerró el ejercicio 2017 con una cifra de negocios de 168 millones de euros, un crecimiento del 4,3% respecto al ejercicio 2016.

El **área de especialización tecnológica** en antibióticos e inyectables aportó el 49,7% de las ventas y creció un 6,2%, por la continuada buena evolución de la línea de inyectables (+90% en 2016 y +23,5% en 2017) y el restablecimiento en el último trimestre del año del suministro de materia prima en la línea de antibióticos, que había mermado sus resultados a lo largo del último ejercicio (-14% en 2016 y -2,2% en 2017).

El **área de especialización terapéutica** en dermatología, respiratorio/ORL, principalmente y de cuidado de la salud con la línea de complementos nutricionales Forté Pharma, aportó el 50,3% de la cifra de negocios, con un crecimiento conjunto del 2,4%, motivado por la buena evolución de las líneas de dermatología (+6%) y respiratorio (+14%) y la recuperación de la línea de complementos nutricionales tras el reciente cambio de equipo gestor en el último trimestre del ejercicio (-17% en 2016 y -3,8% en 2017).

EVOLUCIÓN DE LAS VENTAS POR ÁREA DE NEGOCIO



"Otros" incluye principalmente: productos de áreas terapéuticas no esenciales y *consumer healthcare*



2. PRESENTACIÓN DE RESULTADOS

Reig Jofre realizará una presentación detallada de los resultados de 2017 el viernes 2 de marzo a las 10,00 horas en la Bolsa de Madrid. Puede confirmar su asistencia en: investors@reigjofre.com

El acto será retransmitido en directo vía webcast, en castellano e inglés, y podrá accederse al mismo desde la página de inicio de la web de Reig Jofre: www.reigjofre.com

3. CUENTA DE RESULTADOS DEL EJERCICIO 2017

<i>(en euros)</i>	31/12/2017	31/12/2016
Ingresos ordinarios	167.983.166	161.134.290
Variación de existencias	-108.495	3.657.720
Aprovisionamientos	-63.970.940	-65.024.011
Trabajos realizados para el inmovilizado	3.743.101	342.806
Otros ingresos de explotación	2.436.973	3.780.539
Gastos de personal	-49.355.219	-45.977.794
Otros gastos de explotación	-44.941.197	-42.227.136
EBITDA	15.787.389	15.686.414
Amortización del inmovilizado	-6.829.299	-5.946.361
Imputación de subvenciones de inmovilizado no financiero y otras	64.877	42.362
Deterioro y resultado por enajenaciones	-11.481	1.965.542
Resultado de explotación	9.011.486	11.747.957
Ingresos financieros	68.711	164.745
Gastos financieros	-946.495	-1.238.683
Variación de valor razonable en instrumentos financieros	106.662	172.888
Deterioro y resultado por enajenaciones de instrumentos financieros	0	1.410.880
Diferencias de cambio	-237.241	-296.669
Resultado antes de impuestos	8.003.123	11.961.118
Impuesto de sociedades	807.905	-4.294.278
Resultado neto	8.811.028	7.666.840



4. BALANCE A 31 DE DICIEMBRE DE 2017

(en euros)	31/12/2017	31/12/2016
ACTIVO		
Activo no corriente		
Fondo de comercio	27.744.603	27.946.893
Otros activos intangibles	32.521.414	32.191.043
Inmovilizado material	46.748.718	36.537.702
Activos disponibles para la venta	605.490	1.167.058
Activos financieros no corrientes	716.081	591.049
Activos por impuestos diferidos	13.762.867	11.838.829
TOTAL ACTIVO NO CORRIENTE	122.099.173	110.272.574
Activo corriente		
Existencias	27.509.105	33.008.585
Deudores comerciales y otras cuentas a cobrar	35.161.239	36.048.884
Activos por impuestos corrientes	27	1.770
Otros activos financieros corrientes	3.272.957	11.144.454
Otros activos corrientes	3.605.774	6.636.038
Efectivo y otros activos líquidos equivalentes	11.688.831	8.181.654
TOTAL ACTIVO CORRIENTE	81.237.933	95.021.385
TOTAL ACTIVO	203.337.106	205.293.959
PATRIMONIO NETO Y PASIVO		
Patrimonio neto		
Capital social	32.076.589	31.607.110
Reservas	102.183.036	95.792.056
Acciones propias	-702.981	-2.092.374
Dividendo a cuenta entregado en el ejercicio	0	0
Resultado del ejercicio atribuido a la sociedad dominante	8.828.435	7.676.288
Diferencias de conversión	-811.598	-330.066
Otro resultado global de activos disponibles para la venta	19.400	-19.039
Otras partidas de patrimonio neto	12.169	638.193
Patrimonio atribuido a la sociedad dominante	141.605.049	133.272.168
Participaciones no dominantes	-45.806	-16.964
TOTAL PATRIMONIO NETO	141.559.243	133.255.204
Pasivo no corriente		
Subvenciones	145.375	210.254
Provisiones	682.236	613.531
Pasivos financieros con entidades de crédito	9.478.644	11.989.392
Pasivos financieros por arrendamientos financieros	7.612.622	5.244.334
Instrumentos financieros derivados		0
Otros pasivos financieros	6.098.347	6.579.355
Pasivo por impuestos diferidos	3.293.605	3.346.745
TOTAL PASIVO NO CORRIENTE	27.310.829	27.983.611
Pasivo corriente		
Provisiones	244.959	314.339
Pasivos financieros con entidades de crédito	4.728.595	12.692.240
Pasivos financieros por arrendamientos financieros	1.351.019	592.771
Instrumentos financieros derivados corto plazo	0	101.110
Otros pasivos financieros	716.710	402.345
Acreeedores comerciales y otras cuentas a pagar	23.975.413	25.787.514
Pasivos por impuestos corrientes	972.079	1.652.749
Otros pasivos corrientes	2.478.259	2.512.076
TOTAL PASIVO CORRIENTE	34.467.034	44.055.144
TOTAL PATRIMONIO NETO Y PASIVO	203.337.106	205.293.959



Reciba puntualmente las noticias de Reig Jofre inscribiéndose en el **centro de suscripción** de la compañía, en el portal corporativo: **www.reigjofre.com**

Sobre Reig Jofre

Fundada en 1929 en Barcelona, Reig Jofre es una compañía farmacéutica centrada en la investigación, el desarrollo, la fabricación y la comercialización de productos farmacéuticos y complementos nutricionales. Reig Jofre dirige su actividad de I+D al desarrollo de nuevas indicaciones y/o formas farmacéuticas sobre principios activos conocidos, medicamentos genéricos con especial enfoque en antibióticos beta-lactámicos e inyectables, productos dermatológicos tópicos, OTCs y complementos nutricionales, así como al desarrollo de nuevas moléculas innovadoras en partenariatio con *start-ups* y centros de investigación. Reig Jofre cuenta con más de 900 empleados, 4 centros de desarrollo y producción en Europa (2 en Toledo, 1 en Barcelona y 1 en Suecia), venta directa en 7 países y más de 130 socios comerciales en 64 países del mundo. La compañía cerró 2016 con una cifra de negocios de 161 millones de euros.

Reig Jofre cotiza en el mercado continuo de la bolsa española bajo el código RJF. Capital social: 64.153.178 acciones

Para más información

Medios de comunicación

Inma Santa-Pau
Tel. (+34) 93 480 67 10 – ext. 1242
inma.santapau@reigjofre.com

Oficina del accionista

Patricia Casado
Tel. (+34) 93 480 67 10 – ext. 1237
patricia.casado@reigjofre.com