

# PRESENTACIÓN ANALISTAS RESULTADOS PRIMER SEMESTRE 2009

Madrid, Septiembre 2009

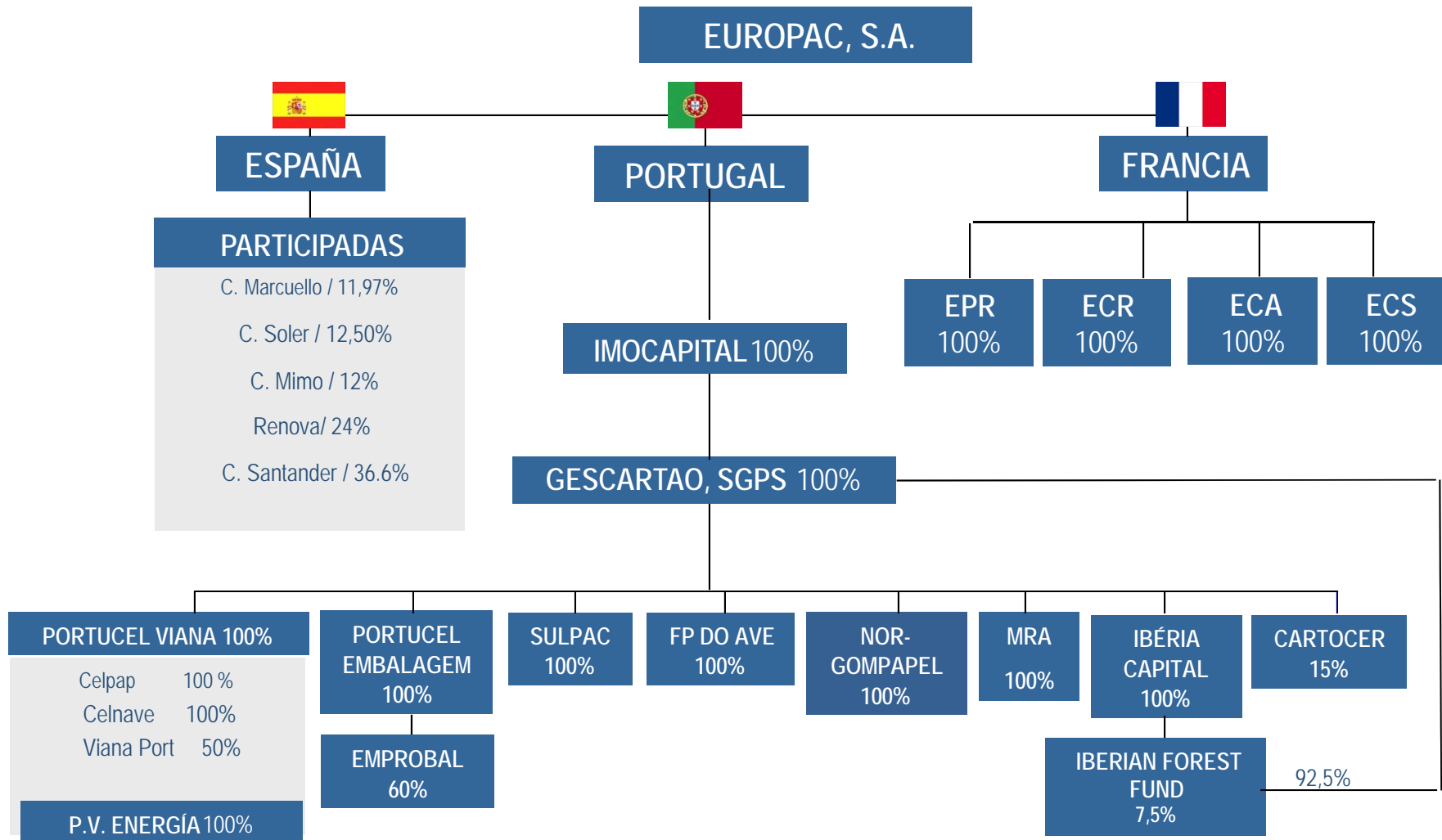


# ÍNDICE

- 1. EUROPAC**
- 2. RESULTADOS GRUPO PRIMER SEMESTRE 2009**
- 3. PRINCIPALES ACTUACIONES**
- 4. SITUACIÓN DEL MERCADO**



# ESTRUCTURA SOCIETARIA (09/2009)

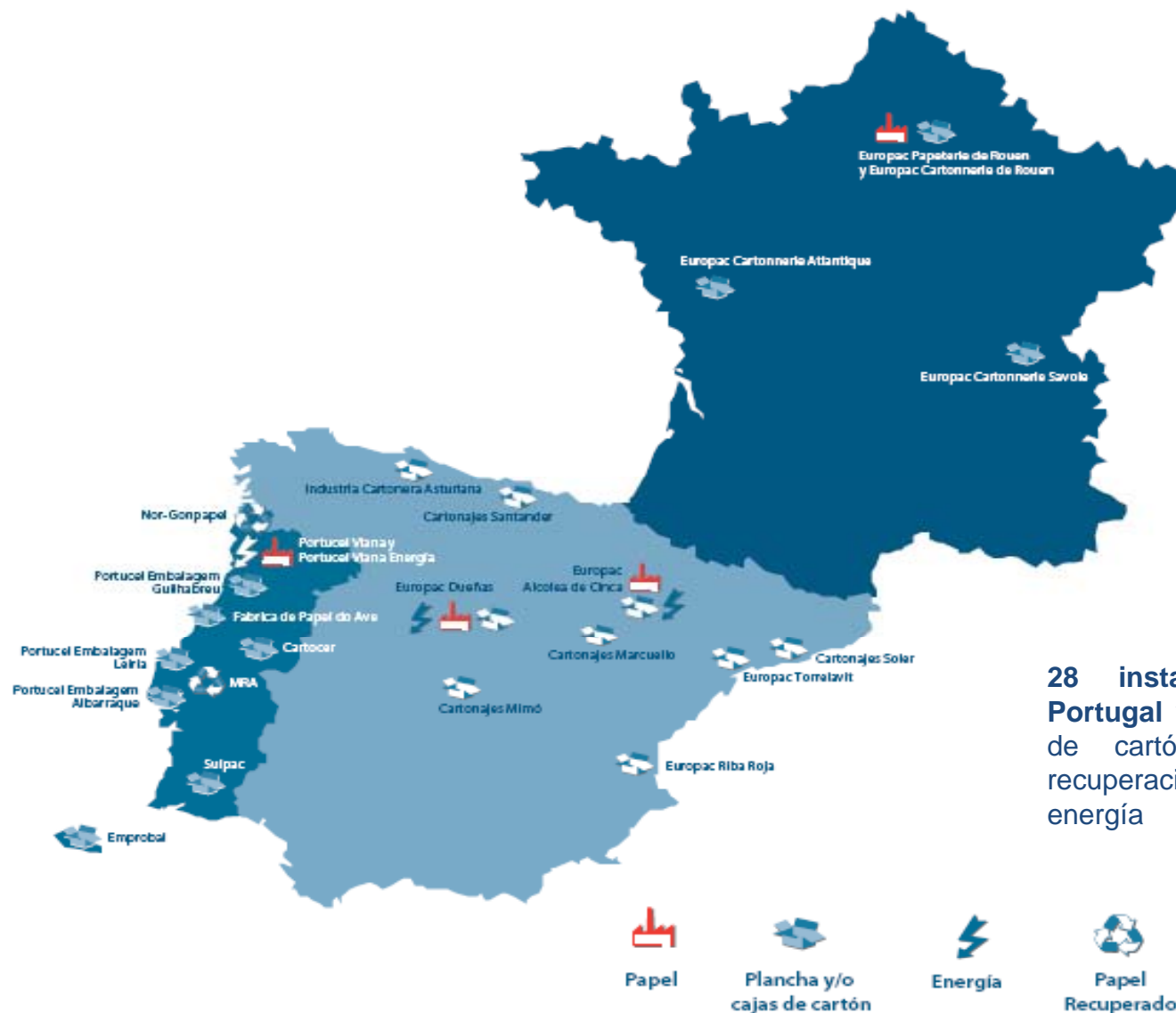


\*Principales Sociedades



# ESTRUCTURA GEOGRÁFICA (09/2009)

## Nuestra presencia en Europa

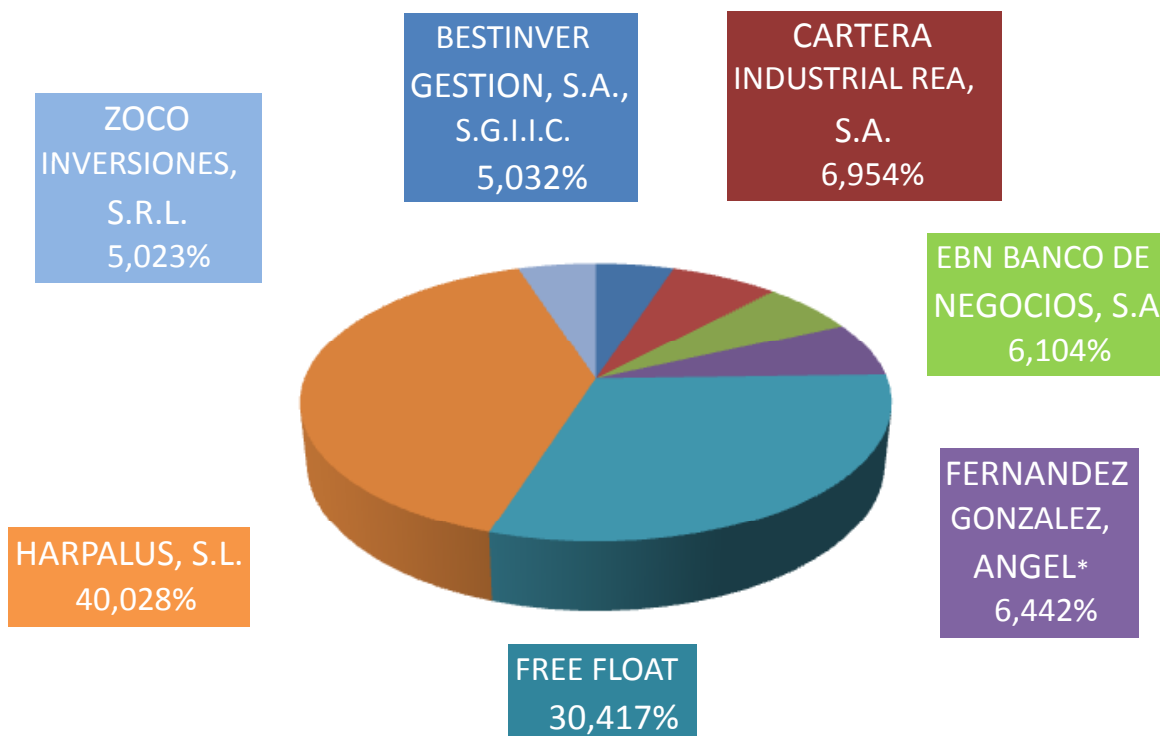


**28 instalaciones en España, Portugal y Francia:** 4 de papel, 19 de cartón y embalaje, 2 de recuperación de papel y 3 centros de energía

			
Papel	Plancha y/o cajas de cartón	Energía	Papel Recuperado



# ACCIONARIADO (09/2009)



**EBN Banco** es una entidad Participada por CAM, Unicaja, Ibercaja, Caja Duero y SANostra  
**BESTINVER Gestión** es una sociedad gestora de ICC participada al 100% por Acciona  
**ZOCO Inversiones** está formado por Caja de Ahorros SANostra, Caja Canarias, Caja Sur y Caja Extremadura  
**Cartera Industrial REA** es una sociedad con carácter inversor basada en la implicación a largo plazo en compañías de crecimiento

\*Fuente CNMV: cifra calculada sobre capital social no actualizado



# ÍNDICE

1. **EUROPAC**
2. **RESULTADOS GRUPO PRIMER SEMESTRE 2009**
3. **PRINCIPALES ACTUACIONES**
4. **SITUACIÓN DEL MERCADO**



# DATOS GRUPO EUROPAC

<i>Uds: Miles de €</i>	<b>1ºS 2009</b>	<b>1ºS 2008</b>	(% 1S09/1S08)
<b>Importe Neto de la Cifra de Negocios</b>	<i>196.768</i>	<i>205.566</i>	<i>-4%</i>
<b>Importe neto de la cifra de Ventas agregadas</b>	<i>268.951</i>	<i>290.962</i>	<i>-8%</i>
<b>Resultado Bruto de Explotación (EBITDA) (1)</b>	<i>10.258</i>	<i>31.791</i>	<i>-68%</i>
<b>Resultado Neto de Explotación (EBIT)</b>	<i>-14.235</i>	<i>15.723</i>	<i>-</i>
<b>Resultado Neto Atribuible</b>	<i>-15.598</i>	<i>5.390</i>	<i>-</i>
<b>Cash-Flow Neto (2)</b>	<i>7.731</i>	<i>21.458</i>	<i>-64%</i>
Margen Ebitda (%)	<i>5,21%</i>	<i>15,47%</i>	

(1) EBITDA = Beneficio de Explotación + Dotación a la Amortización.

(2) Cash Flow = Beneficio Neto de la Dominante + Dotación a la amortización + Provisiones

- ✓ El Ebitda en el primer semestre de 2009 disminuye un 68% debido principalmente a la caída de la demanda global:
  - ✓ Primer trimestre afectado por un descenso en la demanda, aumento de los stocks y disminución de los precios de venta
  - ✓ Resultados del Segundo trimestre afectados por la situación derivada del primer trimestre  
Medidas adoptadas para la reducción de stocks  
Cambio de tendencia motivado por reposición de inventarios + repunte en la demanda + aumento en los niveles de integración + reducción en los stocks de papel que anticipan mejores perspectivas para el tercer trimestre



# EVOLUCIÓN VENTAS POR NEGOCIO

## Ventas Agregadas negocio/país comparativo 06M09/06M08

Miles. €	Portugal			España			Francia			Total Ventas Agregadas.		
	06M09	06M08	% var.	06M09	06M08	% var.	06M09	06M08	% var.	06M09	06M08	% var.
Papel Kraft	72.082	87.399	-17,5%	0	0	-	0	0	-	72.082	87.399	-17,5%
Papel Reciclado	0	0	-	41.410	54.253	-23,7%	24.264	6.921	250,6%	65.674	61.174	7,4%
Papel Recuperado	3.531	6.836	-48,3%	0	0	-	0	0	-	3.531	6.836	-48,3%
Energía	26.531	26.910	-1,4%	10.485	10.587	-1,0%	0	0	-	37.017	37.497	-1,3%
Cartón	41.056	47.798	-14,1%	24.756	41.863	-40,9%	17.159	1.971	770,8%	82.971	91.631	-9,5%
Recursos	3.756	3.470	8,2%	3.920	2.954	32,7%	0	0	-	7.676	6.424	19,5%
<b>VENTAS AGREGADAS</b>	<b>146.956</b>	<b>172.414</b>	<b>-14,8%</b>	<b>80.572</b>	<b>109.657</b>	<b>-26,5%</b>	<b>41.424</b>	<b>8.892</b>	<b>365,9%</b>	<b>268.951</b>	<b>290.962</b>	<b>-7,6%</b>

## Ventas Consolidadas negocio/país

Miles. €	Portugal			España			Francia			Total Ventas Consolidadas.		
	06M09	06M08	% var.	06M09	06M08	% var.	06M09	06M08	% var.	06M09	06M08	% var.
Papel Kraft	51.416	64.175	-19,9%	0	0	-	0	0	-	51.416	64.175	-19,9%
Papel Reciclado	0	0	-	27.287	36.366	-25,0%	21.689	6.694	224,0%	48.976	43.060	13,7%
Papel Recuperado	979	3.205	-69,5%	0	0	-	0	0	-	979	3.205	-69,5%
Energía	15.700	16.137	-2,7%	4.864	1.033	371,0%	0	0	-	20.564	17.170	19,8%
Cartón	37.817	43.441	-12,9%	20.278	32.454	-37,5%	16.737	2.061	712,2%	74.832	77.956	-4,0%
<b>VENTAS CONSOLIDADAS</b>	<b>105.912</b>	<b>126.959</b>	<b>-16,6%</b>	<b>52.430</b>	<b>69.853</b>	<b>-24,9%</b>	<b>38.426</b>	<b>8.754</b>	<b>338,9%</b>	<b>196.768</b>	<b>205.566</b>	<b>-4,3%</b>





# EVOLUCIÓN EBITDA POR NEGOCIO

## Ebitda por negocio/país comparativo 06M09/06M08

Miles. €	Portugal			España			Francia			Total Ebitda		
	06M09	06M08	% var.	06M09	06M08	% var.	06M09	06M08	% var.	06M09	06M08	% var.
Papel Kraft	8.131	15.384	-47,1%	0	0	-	0	0	-	8.131	15.384	-47,1%
Papel Reciclado	0	0	-	793	10.167	-92,2%	-9.062	542	-	-8.269	10.709	-177,2%
Papel Recuperado	-22	433	-105,0%	0	0	-	0	0	-	-22	433	-105,0%
Energía	4.982	5.301	-6,0%	-257	-380	-32,2%	0	0	-	4.724	4.921	-4,0%
Cartón	5.816	3.537	64,4%	86	455	-81,0%	2.042	49	-	7.945	4.041	96,6%
Recursos	-832	-580	43,6%	-380	-1.347	-71,8%	0	0	-	-1.213	-1.926	-37,1%
<b>EBITDA AGREGADO</b>	<b>18.075</b>	<b>24.075</b>	<b>-24,9%</b>	<b>242</b>	<b>8.895</b>	<b>-97,3%</b>	<b>-7.020</b>	<b>591</b>	<b>-</b>	<b>11.297</b>	<b>33.561</b>	<b>-66,3%</b>
Aj. IAS, consol. y otros			-			-			-	-1.039		-
<b>EBITDA CONSOLIDADO</b>	<b>18.075</b>	<b>24.075</b>	<b>-24,9%</b>	<b>242</b>	<b>8.895</b>	<b>-97,3%</b>	<b>-7.020</b>	<b>591</b>	<b>-</b>	<b>10.258</b>		<b>-</b>

Nota: EPR y ECR consolidan desde junio de 2008. ECA y ECS consolidan desde junio de 2009



# PAPEL KRAFTLINER

	06M09	06M08	% var.
<b>Capacidad de Prod. (Tn/A)</b>	320.000	320.000	0,0%
<b>Producción (Tn/A)</b>	150.415	160.783	-6,4%
<b>Ventas (Tn)</b>	154.134	155.275	-0,7%
<b>Ventas Agregadas (Mill. €)</b>	72,082	87,399	-17,5%
<b>Precio Medio de Venta (€)</b>	381,3	474,6	-19,7%
<b>Ebitda</b>	8,131	15,384	-47,1%



- ✓ Descenso global de la demanda que provocó caídas en los precios medios de venta respecto al mismo periodo del año anterior y un aumento en los stocks en el primer trimestre. La presión a la baja sobre los precios ha disminuido en el segundo trimestre del 2009 debido a la reducción del nivel de stocks y al repunte en la demanda
- ✓ El coste de la madera se ha mantenido estable durante el segundo trimestre con un ligero repunte en junio, encontrándose en su nivel más bajo desde 2006
- ✓ El papel recuperado mostró un descenso acusado en el primer trimestre y experimenta un repunte en el segundo
- ✓ Reducción de la velocidad de las máquinas adecuándose a los niveles de demanda



# PAPEL RECICLADO



	Papel Reciclado Total			Papel Reciclado España			Papel Reciclado Francia		
	06M09	06M08	% var.	06M09	06M08	% var.	06M09	06M08	% var.
<b>Capacidad de Prod. (Tn/A)</b>	<b>540.000</b>	<b>510.000</b>	<b>5,9%</b>	<b>320.000</b>	<b>290.000</b>	<b>10,3%</b>	<b>220.000</b>	<b>220.000</b>	<b>0,0%</b>
Producción (Tn/A)	209.556	144.656	44,9%	113.027	126.068	-10,3%	96.529	18.588	419,3%
<b>Ventas (Tn)</b>	<b>226.997</b>	<b>138.543</b>	<b>63,8%</b>	<b>124.294</b>	<b>120.159</b>	<b>3,4%</b>	<b>102.703</b>	<b>18.384</b>	<b>458,7%</b>
Ventas consolidadas (Mill. €)	48.976	36.366	34,7%	-	-	-	-	-	-
<b>Ventas Agregadas (Mln. €)</b>	<b>65,674</b>	<b>61,174</b>	<b>7,4%</b>	<b>41,410</b>	<b>54,253</b>	<b>-23,7%</b>	<b>24,264</b>	<b>6,921</b>	<b>250,6%</b>
Precio Medio de Venta	-	-	-	328,3	439,7	-25,3%	228	371	-38,7%
<b>Ebitda (Mill.€)</b>	<b>- 8,269</b>	<b>10,709</b>	<b>-</b>	<b>0,793</b>	<b>10,167</b>	<b>-92,2%</b>	<b>-9,062</b>	<b>0,542</b>	<b>-</b>

- ✓ Aumento del volumen de ventas del 63,8 % por la incorporación al grupo de EPR en junio de 2008 con 245.000 tn de capacidad anual
- ✓ Los precios medios de venta en España cayeron un 25% respecto al 1S08 y un 39% en Francia situándose en mínimos históricos debido a la debilidad de la demanda global
- ✓ El coste del papel recuperado mostró un descenso acusado en el primer trimestre y experimenta un repunte en el segundo



# ENERGÍA

	06M09	06M08	% var.
<b>Capacidad de Prod. Mw Total</b>	80,4	79	1,8%
<b>Producción MWh</b>	292720	291756	0,3%
<b>Ventas Agregadas (Mill. €)</b>	37,017	37,497	-1,3%
<b>Ebitda consolidado (Mill.€)</b>	4,724	4,921	-4,0%



- ✓ Resultados afectados por una menor venta de vapor a las fábricas de papel debido a su menor actividad productiva
- ✓ Europac se acoge al régimen de exportación integral de energía eléctrica producida en su instalación de Dueñas desde noviembre de 2008 y en Alcolea desde julio de 2009
- ✓ Ahorro de 2 millones de euros trimestrales en el Grupo por mejores expectativas en el coste del gas consecuencia de la entrada en vigor de un nuevo contrato de aprovisionamiento desde el 1 de abril de 2009





	Cartón Total			Cartón España			Cartón Portugal			Cartón Francia		
	06M09	06M08	%var.	06M09	06M08	%var.	06M09	06M08	%var.	06M09	06M08	%var.
<b>Ventas Km2</b>	164.681	176.678	-6,8%	53.527	81.859	-34,6%	83.290	92.747	-10,2%	27.864	2.072	1244,8%
<b>Producción (Km2)</b>	163.563	176.911	-7,5%	53.609	82.428	-35,0%	82.395	92.411	-10,8%	27.559	2.072	1230,1%
<b>Ventas Agregadas (Mill. €)</b>	82,971	91,631	-9,5%	24,756	41,863	-40,9%	41,056	47,798	-14,1%	17,159	1,971	770,6%
<b>Precio Medio de venta (€)</b>	-			462,5	511,4	-9,6%	492,9	514,4	-4,2%	615,8	951,2	-35,3%**
<b>Ebitda consolidado</b>	7,945	4,041	96,6%	0,086	0,455	-81,1%	5,816	3,537	64,4%	2,042	0,049	4067,3%

\*ECR consolida a partir de junio 2008 y EPA y EPS desde junio de 2009

\*\*Cifra no comparable por corresponder a productos de distinta calidad

- ✓ Buenos resultados en las nuevas cartoneras francesas, EPA y EPS, que aportan al grupo 1,4M€ de Ebitda en un solo mes, así como la división Cartón Portugal
- ✓ Resultados afectados en Cartón España por el progresivo descenso de la demanda de plancha y las bajas tasas de consumo en España
- ✓ Precios estables a lo largo del semestre
- ✓ Los descensos en el precio de venta del papel para cartón ondulado, su principal materia prima, influyen positivamente en los márgenes de este negocio
- ✓ Contención muy significativa de costes fijos, en línea con el primer trimestre de 2009



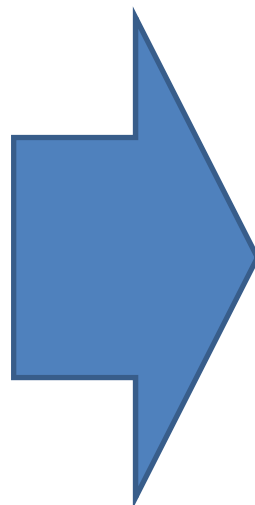
# ÍNDICE

- 1. EUROPAC**
- 2. RESULTADOS GRUPO PRIMER SEMESTRE 2009**
- 3. PRINCIPALES ACTUACIONES**
- 4. SITUACIÓN DEL MERCADO**



## Entorno actual

- Recuperación económica en los principales mercados exteriores de EUROPAC (+ 0,3% PIB FR, AL y PT)
- Aumento de la confianza de los consumidores (+9,7 puntos España)
- Reducción continuada y sostenida de los niveles de stocks
- Incremento en los precios de venta de papel en el sector
- Cierres de capacidad y retrasos en proyectos de aumentos de capacidad y nuevas aperturas



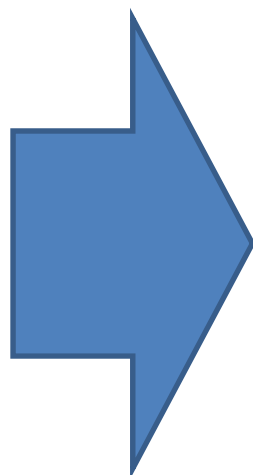
## Medidas Estructurales Europac

- Estrategia de desarrollo en energía
  - 153Mw en 2010 frente a los 79Mw actuales
  - Plena adaptación del coste del gas
  - Recuperación de la demanda de vapor
  - Régimen todo-todo en Alcolea
  - Interrumpibilidad de Dueñas
- Apuesta por el mercado francés:
  - Plena ocupación de las máquinas
  - Nivel integración del 60%
- Diversificación del riesgo mercado/país (75% de las ventas son fuera de España)
- Situación y estructura financiera sólida  
Disponibilidad de recursos financieros a través del préstamo sindicado sin vencimientos relevantes hasta 2012



## Entorno actual

- Recuperación económica en los principales mercados exteriores de EUROPAC (+0,3% PIB de FR, AL y PT)
- Aumento de la confianza de los consumidores (+9,7 puntos España)
- Reducción continuada y sostenida de los niveles de stocks
- Incremento en los precios de venta de papel en el sector
- Cierres de capacidad y retrasos en proyectos de aumentos de capacidad y nuevas aperturas



## Medidas Coyunturales Europac

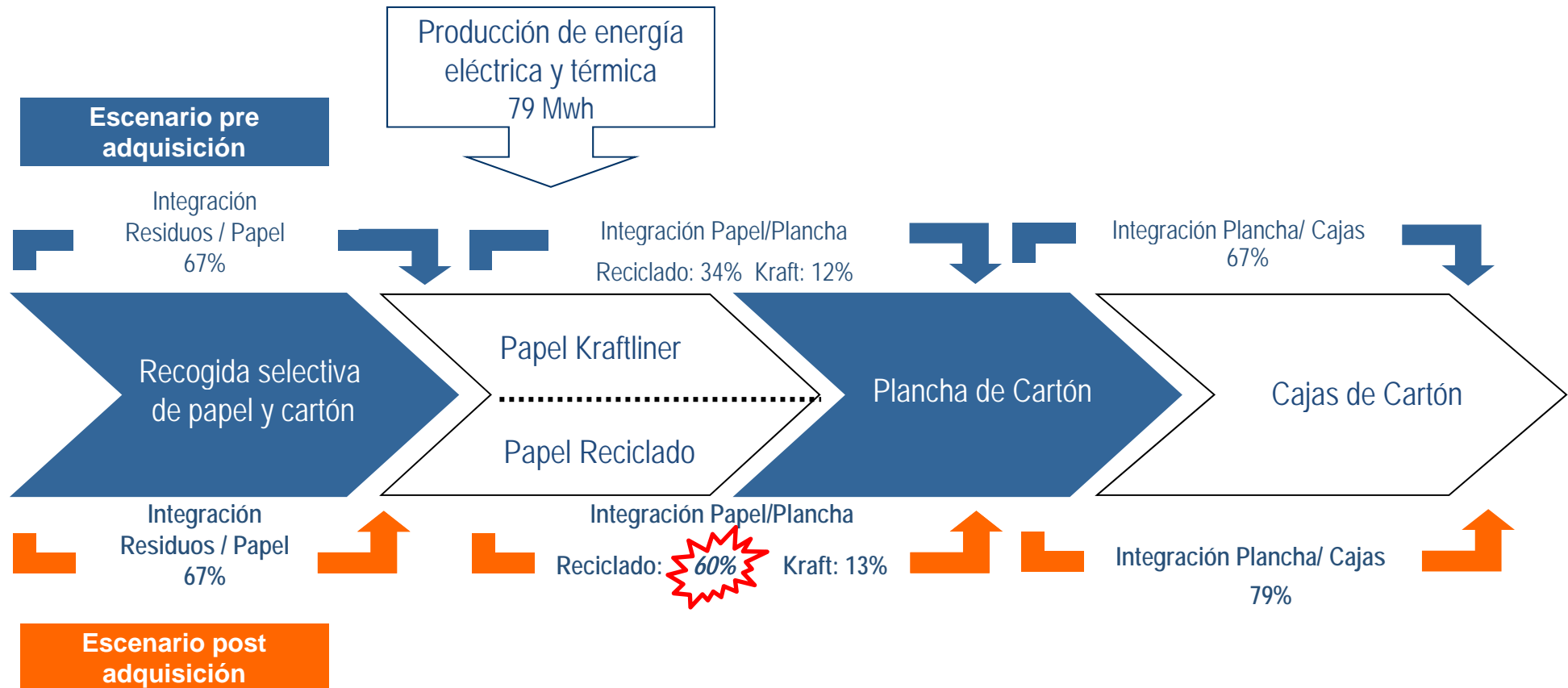
- Retraso de planes de inversión en incrementos de capacidad (Kraftliner y Reciclado Francia)
- Ajuste de la producción a la demanda (programa de paradas y reducción de velocidad de máquinas). Se han dejado de producir 51.709 tn. con un coste de 5,2M€
- Programas de contención de gastos y reducción de costes (12 M€ 2009)
  - 4,5M€ acumulado 6 meses a junio de 2009
  - 1,4 M€ mes de junio 2009 estanco
- Riesgos comerciales muy controlados (índice de siniestralidad del 0,063%)
- Disponibilidad de recursos para afrontar la situación actual y asegurar el proyecto de futuro de la compañía





# ELEVADOS NIVELES DE INTEGRACIÓN

Niveles de Integración después de la adquisición de las dos nuevas cartoneras en Francia (porcentaje)



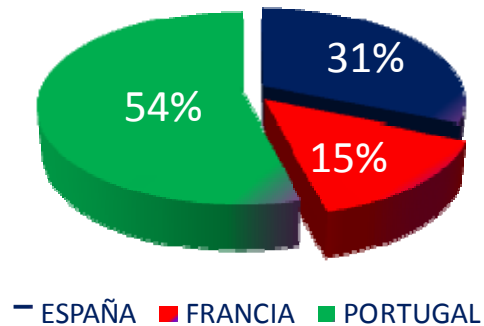
La integración de Papel/Plancha en Reciclado se incrementa hasta un **60%** de cobertura, mientras que la de Plancha/Embalaje hasta cerca de un **80%**

Nota: Integración = Nº Tna papel provistas a cartoneras del grupo / Nº Tna papel Totales

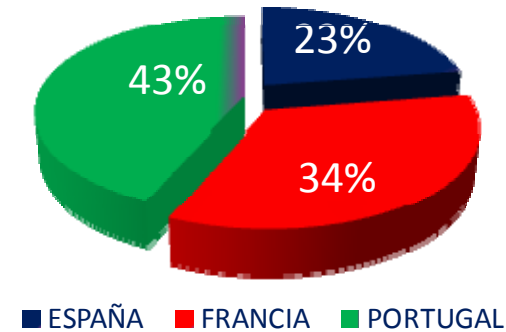


# MEJOR DIVERSIFICACIÓN POR ÁREA GEOGRÁFICA

Ventas Agregadas por Origen  
Pre-adquisición 2008

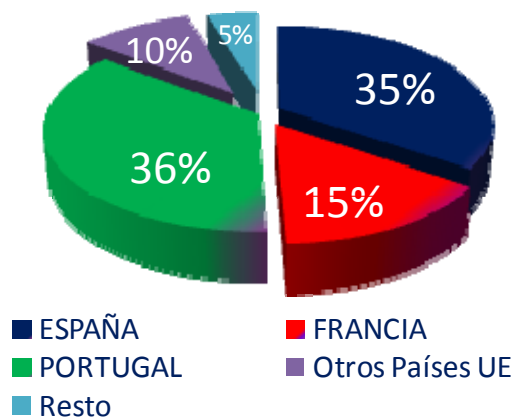


Post-adquisición 2009

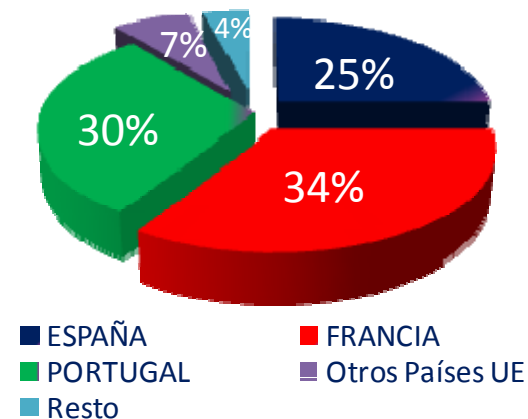


Tras la adquisición el **75%** de las ventas agregadas del Grupo se destinan fuera de España

Ventas Agregadas por Destino  
Pre-adquisición 2008



Post-adquisición 2009



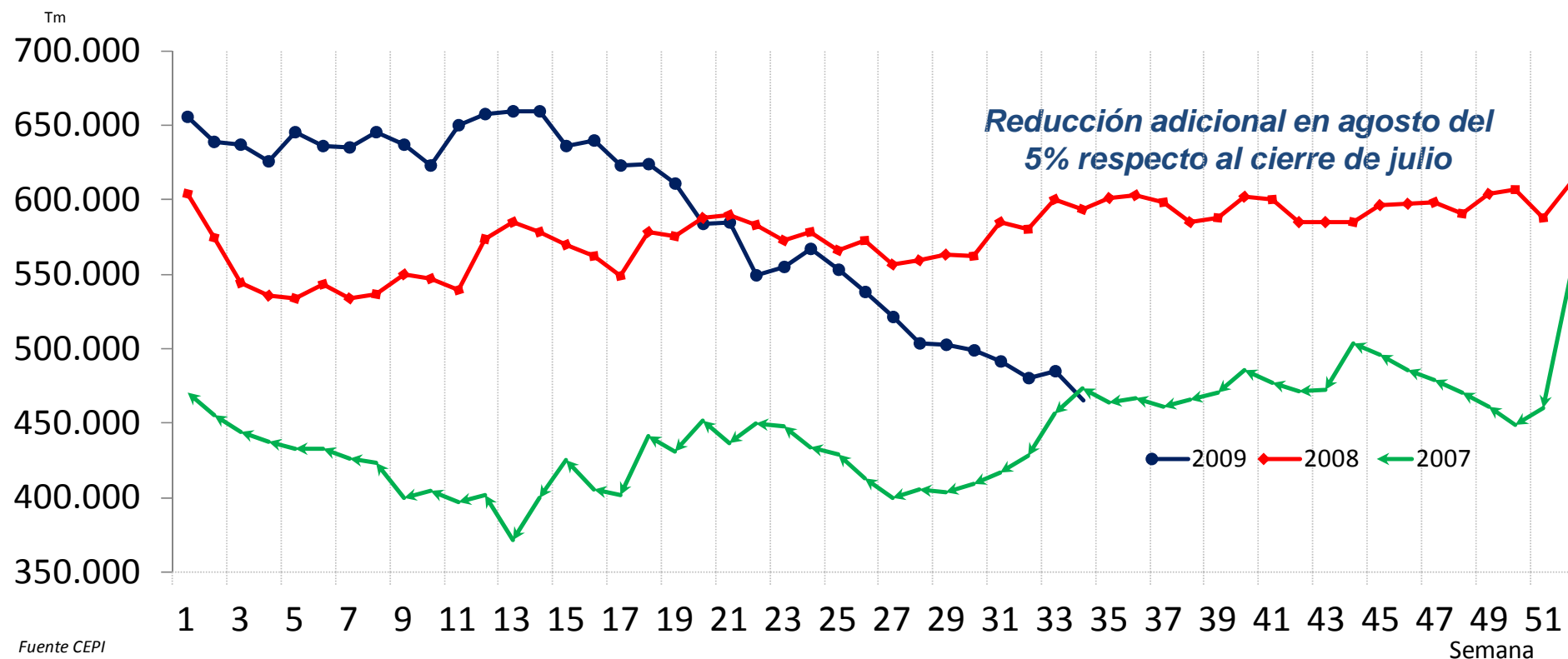
# ÍNDICE

1. **EUROPAC**
2. **RESULTADOS GRUPO PRIMER SEMESTRE 2009**
3. **PRINCIPALES ACTUACIONES**
4. **SITUACIÓN DEL MERCADO**



# STOCKS PAPEL RECICLADO

## Situación en Europa



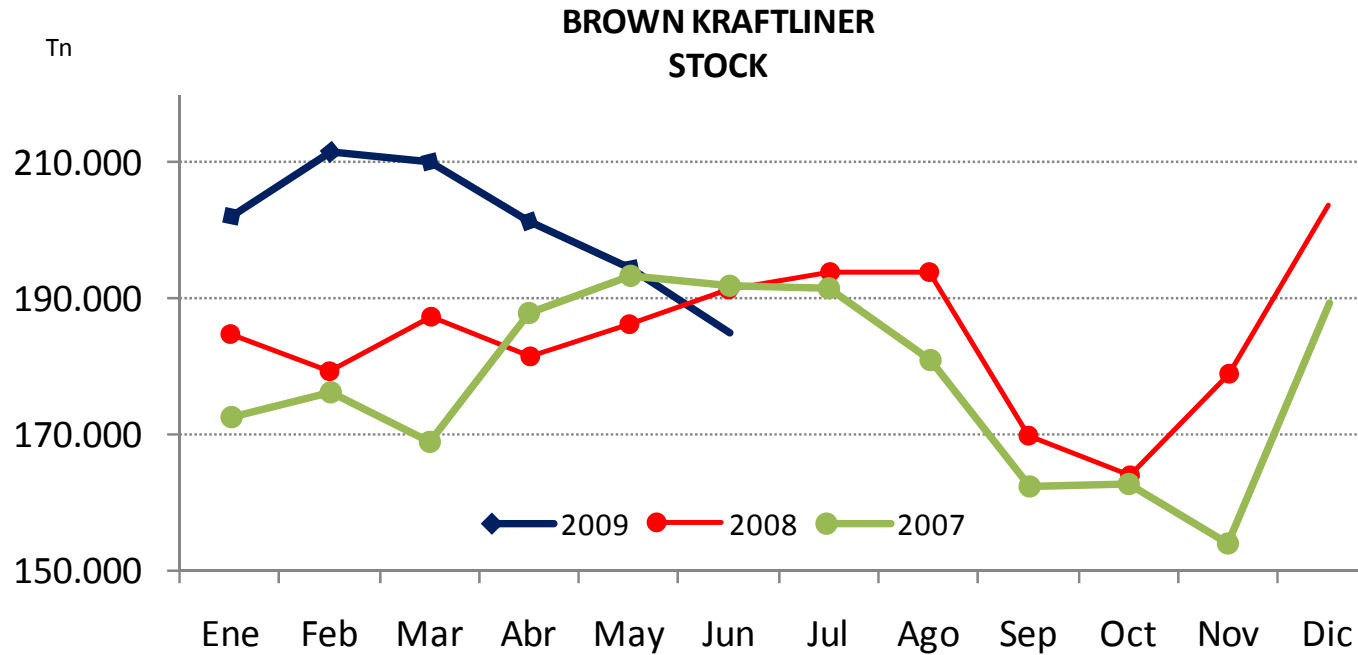
Fuente CEPI

Los inventarios europeos de los fabricantes de papel reciclado en el mes de Julio han alcanzado su mínimo anual con 465.438 toneladas, un 22% inferior al mismo periodo del año anterior, con una clara tendencia bajista desde la semana 15, correspondiente al principio del segundo trimestre del año



# STOCKS KRAFTLINER

## Situación en Europa



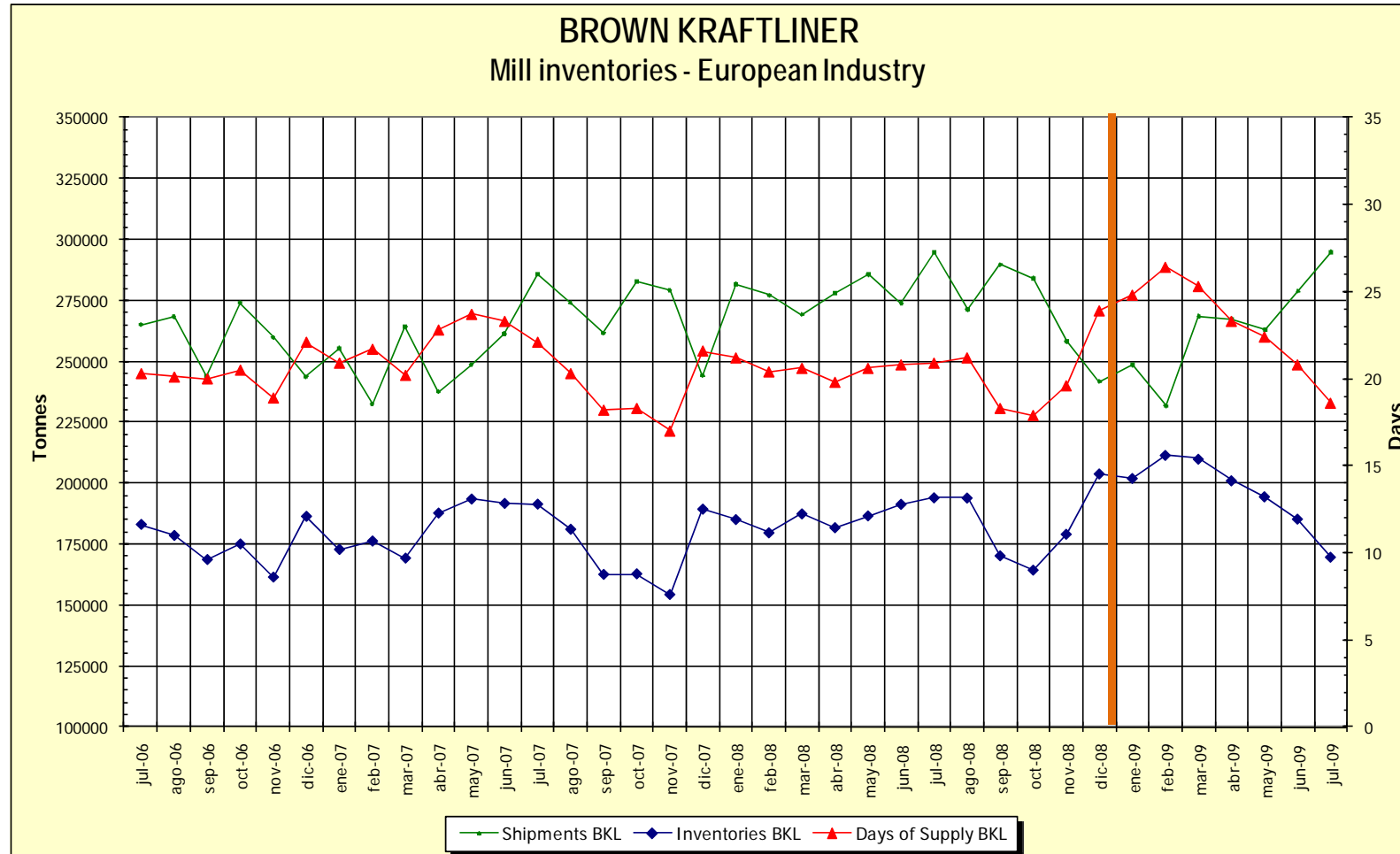
Fuente CEPI

Los inventarios europeos de Kraftliner siguen la misma tendencia de los inventarios de los fabricantes de papel reciclado experimentando un descenso continuado desde febrero de 2009 y disminuyendo respecto al cierre del primer trimestre un 19% hasta las 169.462 tn



# STOCKS KRAFTLINER

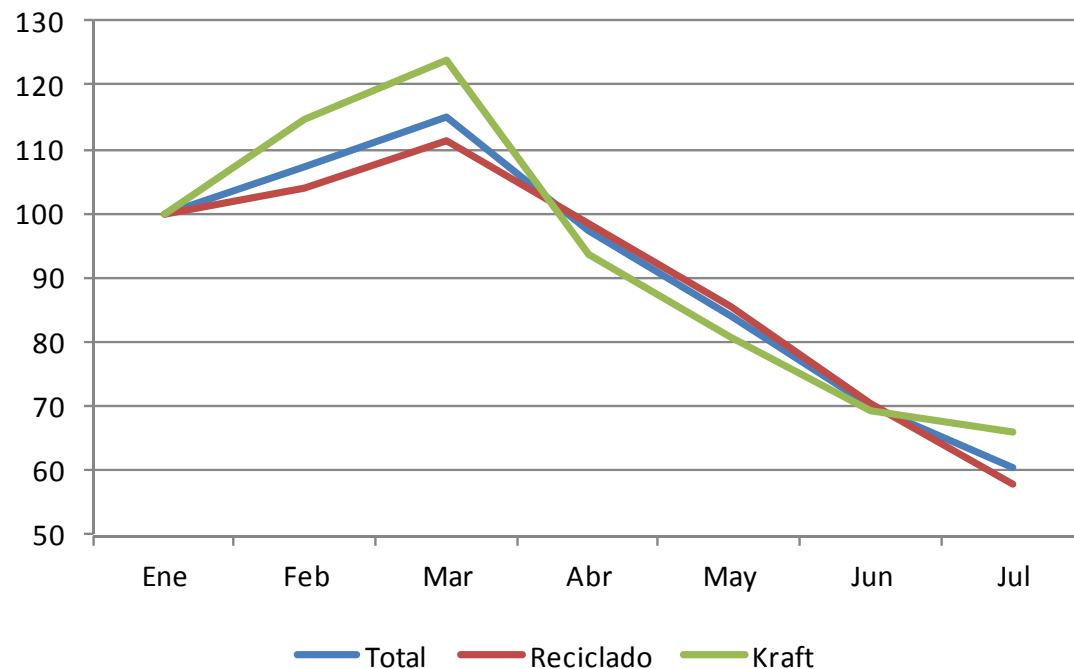
## Situación en Europa



Fuente CEPI



# Stocks Papel Situación en EUROPAC



tn	Enero	Marzo	Julio
Total	89.475	102.898	53.955
Reciclado	62.587	69.633	36.196
Kraft	26.888	33.265	17.759

**LOS STOCKS DE EUROPAC DE PAPEL RECICLADO DESCIENDEN UN 50% DESDE MARZO FRENTE AL 25% DEL SECTOR EUROPEO**

*Datos agregados papel reciclado y kraftliner*



# DEMANDA

## Situación en EUROPAC

TOTAL	Producción prevista	Producción Real	Entrada de pedidos	Cobertura de Producción(%)	Stocks
Enero	72.325	67.431	59.763	89	89.475
Febrero	67.072	64.523	55.269	86	95.795
Marzo	74.274	66.224	62.691	95	102.898
Abril	67.926	47.267	62.327	132	86.877
Mayo	74.148	55.390	68.741	124	75.121
Junio	63.802	62.032	75.855	122	62.516
Julio	70.506	71.072	75.879	107	53.955
<b>Total</b>	490.053	433.939	460.526		

AUMENTO DE LAS CARTERAS DE PEDIDOS CON RESPECTO A Ene/09	
Kraftliner	155%
Reciclado España (Dueñas)	114%
Reciclado España (Alcolea)	174%
Reciclado Francia	135%

Datos agregados en Tns de Papel Reciclado y Kraftliner Europac



**Mejora sustancial y sostenida en la demanda de EUROPAC, especialmente a partir del mes de mayo**





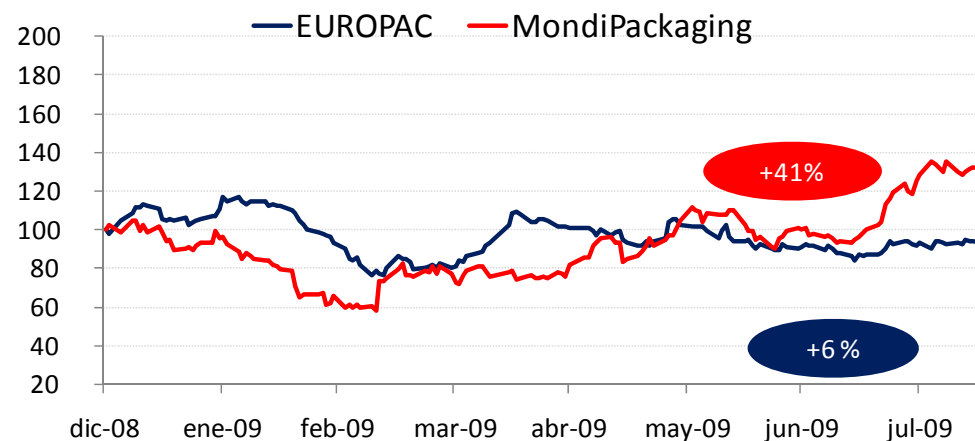
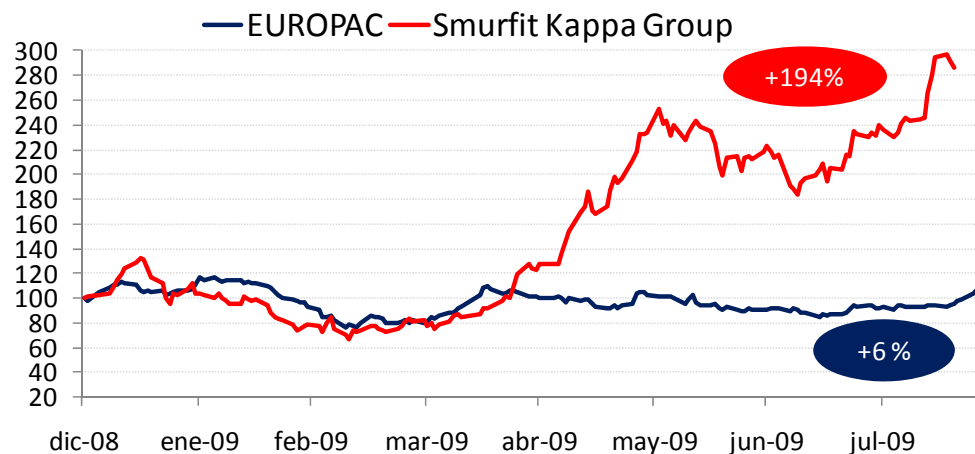
### INCREMENTO DE PRECIOS EN PAPEL RECICLADO EN 100 €/TN

#### MAYOR GARANTÍA DE OCUPACIÓN DE MÁQUINAS

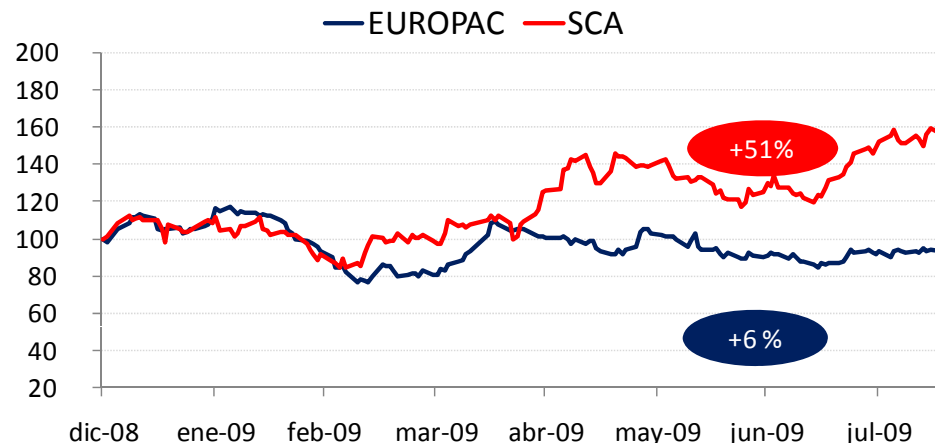
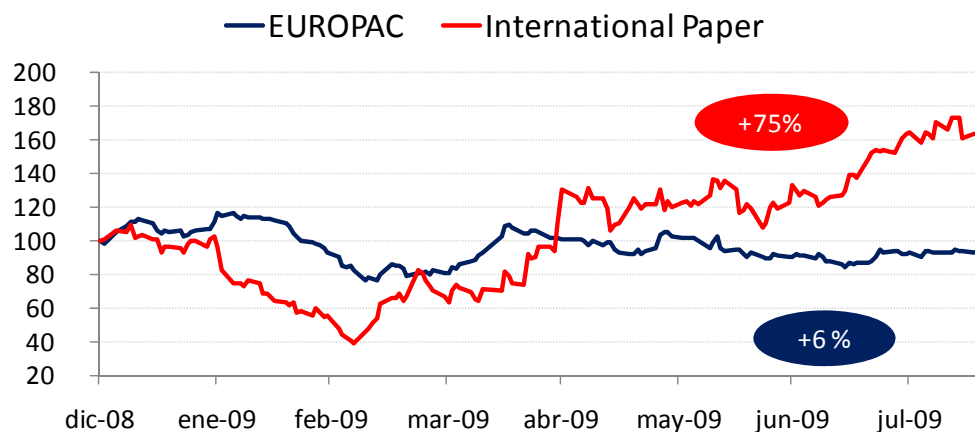
	Continuada y sostenida reducción <b>stocks</b> de papel	-22% Reciclado -19% Kraftliner
	<b>Precios de venta</b> en niveles mínimos	-25% Reciclado -18% kraftliner
	Incremento de la <b>demanda</b> (cartera de pedidos)	147% Reciclado 155% Kraftliner
	Aumento de los niveles de <b>integración</b>	60% Papel Reciclado 13% Kraftliner 79% Plancha de cartón/Cajas
	<b>Cierre de instalaciones</b> en Europa	2.260.000 tn en 2009

AYER ANUNCIAMOS SUBIDA DE PRECIO DE 60 €/TN EN  
KRAFTLINER

# COTIZACIÓN EN BOLSA



La reducción de inventarios, el crecimiento de la demanda y los cierres de capacidad producidos hasta la fecha, ha provocado que otras compañías que desarrollan su actividad industrial en el sector de la producción de papel y cartón para embalaje hayan experimentado fuertes subidas en sus cotizaciones a partir del mes de mayo, **que en el caso de Europac el mercado no ha recogido**





El presente documento ha sido preparado por la compañía con el único fin de ser presentado al mercado. La información y las previsiones incluidas en este documento no han sido verificadas por una entidad independiente y no se garantiza, explícita ni implícitamente, la equidad, exactitud, exhaustividad ni corrección de la información o de las opiniones contenidas el mismo. Ninguna persona de la compañía, ni ninguno de sus consultores o representantes, asumirán responsabilidad alguna (responsabilidad por negligencia o cualquier otra responsabilidad) por las pérdidas que pudieran derivarse del uso de este documento o su contenido o bien de cualquier otro modo que estuviera relacionado con el presente documento. Este documento no constituye una oferta ni una invitación de compra o suscripción de acciones y ninguna parte de este documento deberá tomarse como base para la formalización de ningún contrato o acuerdo.



[www.europac.es](http://www.europac.es)