

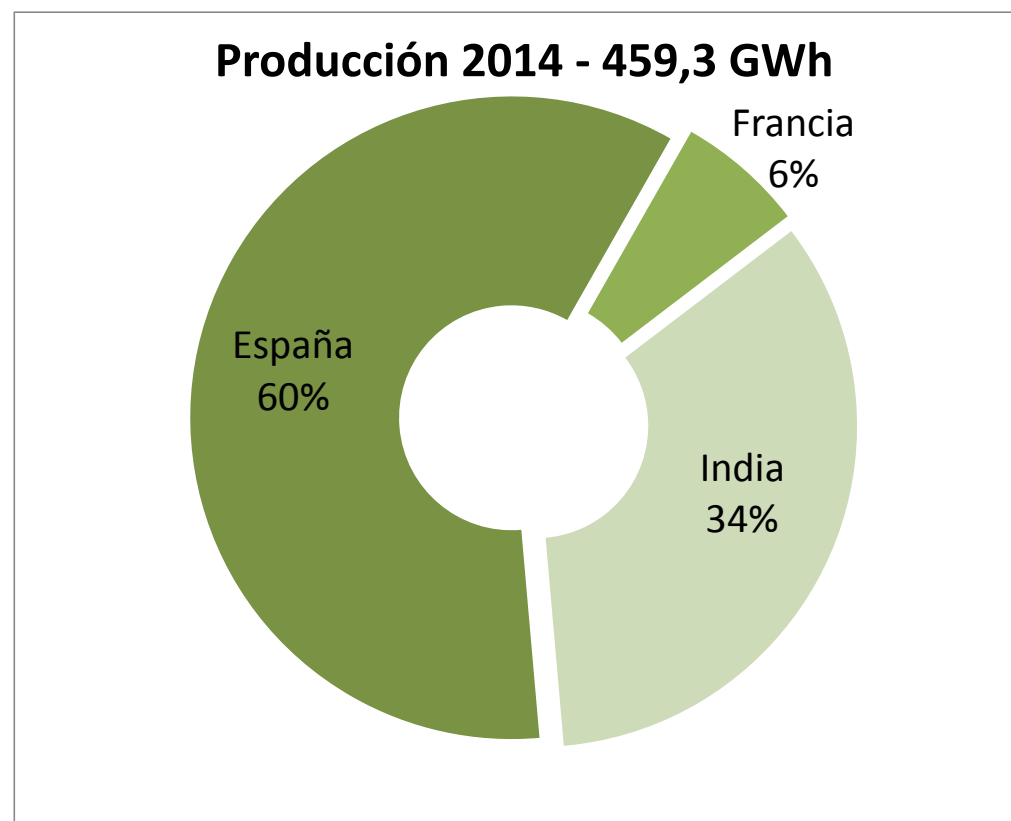
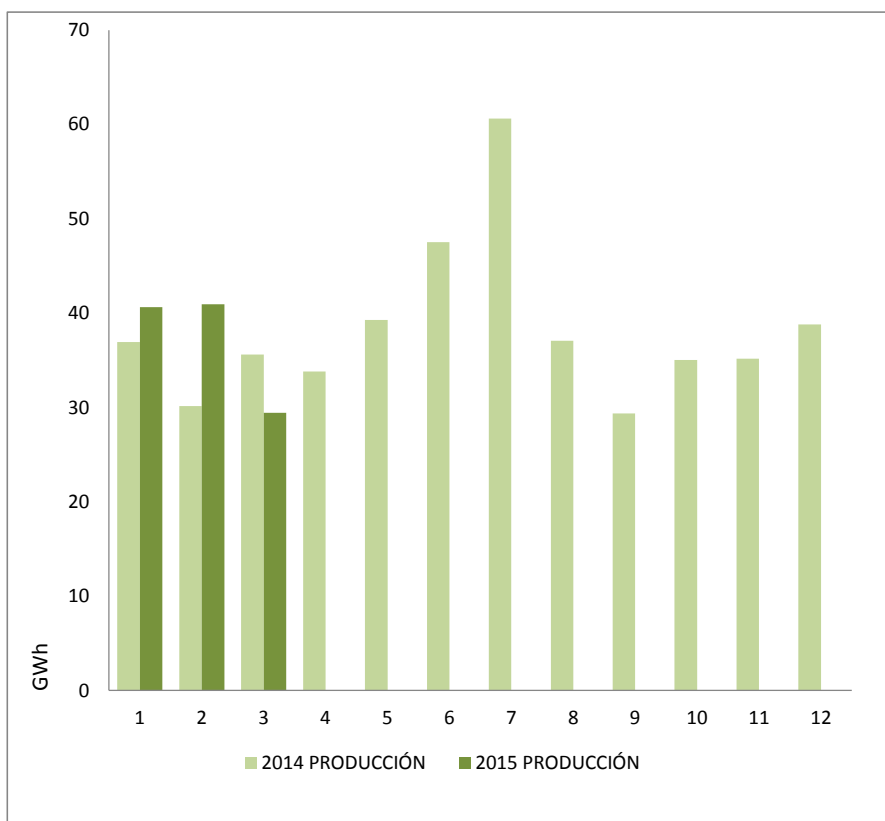
# Informe de Producción - Marzo 2015

# FERSA - INFORME DE PRODUCCIÓN Marzo 2015



PRODUCCIÓN (GWh)	MENSUAL	ACUMULADO
Pedregoso y Pino	3,0	16,8
Hinojal	5,0	20,3
Mudefer	11,4	41,2
Beausemblant	2,3	8,2
Gadag	1,9	7,2
Hanumanhatti	3,9	11,8
Bhakrani *	2,0	5,3
Gestora Fotovoltaica	0,1	0,4
<b>Total</b>	<b>29,4</b>	<b>111,0</b>

DISPONIBILIDAD (%)	MENSUAL	ACUMULADO
Pedregoso y Pino	89,80%	90,97%
Hinojal	99,61%	99,10%
Mudefer	97,00%	95,70%
Beausemblant	96,90%	98,77%
Gadag	97,20%	98,03%
Hanumanhatti	99,00%	98,10%
Bhakrani	96,45%	97,82%
<b>Promedio</b>	<b>96,57%</b>	<b>96,93%</b>



\* Puesta en marcha en Abril 2014