



FONDO DE TITULIZACIÓN HIPOTECARIA BANESTO 3

Desirée Pérez Montoro
Analista
Santander de Titulización
Ciudad Grupo Santander
Ed. Encinar 28660 Boadilla del Monte
desperez@gruposantander.com
Tel: +34 91 289 32 78



DENOMINACION DEL FONDO:

FONDO DE TITULIZACION DE HIPOTECARIA : BANESTO 3

INFORMACION

CORRESPONDIENTE AL:

TRIMESTRE/SEMESTRE 18/06/2008 - 18/09/2008

AÑO:

2008

Personas que asumen la responsabilidad de esta información y cargos que ocupan:	Firma:
Ignacio Ortega Gavara-Director General	

I. DATOS GENERALES SOBRE EL FONDO

Fecha de Constitución del Fondo	16 de julio de 2001	Agencia de pago de Bonos	Banesto	
Fecha de Desembolso BTH'S	19 de julio de 2001	Negociación Mercado	AIAF	
Fecha Final Amortización BTH'S	18 de marzo de 2.031	Agencia de Calificación	Moody's	
Sociedad Gestora	Santander de Titulización S.G.F.T, S.A.	Calificación	Inicial	Actual
Originador PH's	Banesto	Emisión principal	Aaa	Aaa
		Emisión subordinada	A2	A2

II. VALORES EMITIDOS POR EL FONDO: BONOS DE TITULIZACIÓN HIPOTECARIA

SERIES PRELACION CODIGO ISIN	Nº BTA'S	NOMINAL EN CIRCULACIÓN			
			INICIAL	ACTUAL	%Act/In
Serie A Preferente (ISIN=ES0338398003)	5.273	Nominal Unitario	100.000,00 €	24.458,33 €	
		Nominal Total	527.300.000,00 €	128.968.774,09 €	24,46%
Serie B Subordinada (ISIN=ES0338398011)	177	Nominal Unitario	100.000,00 €	72.863,71 €	
		Nominal Total	17.700.000,00 €	12.896.876,67 €	72,86%

AMORTIZACIÓN E INTERESES BTH'S			
Actual		Próximo	
Fecha Amortización Periodo Actual	18 de septiembre de 2008	Fecha Próximo Cupón	18 de diciembre de 2008
Amortización devengada no pagada	0	Tipo de Interés	Serie A - 5,2712% Serie B - 5,6463%
Amortización Calendario	NO		
Amortización Serie A	955,39 €	Importe Bruto Próximo Cupón	Serie A - 321,43 € Serie B - 1025,71 €
Amortización Serie B	2.846,20 €		
Intereses Brutos Serie A	337,07 €	Importe Neto Próximo Cupón	Serie A - 263,57 € Serie B - 841,08 €
Intereses Brutos Serie B	1.075,75 €		

III. VALORES ADQUIRIDOS POR EL FONDO: PARTICIPACIONES HIPOTECARIAS
(Participación en Préstamos Hipotecarios)

PRESTAMOS HIPOTECARIOS	A LA EMISIÓN	SITUACIÓN ACTUAL
Número de préstamos	8.799	3.585
Saldo Pendiente de Amortizar PH's	545.000.751,44 €	141.865.641,99 €
Importes Unitarios Préstamos Vivos	61.938,94 €	39.572,01 €
Tipo de Interés	5,73%	5,65%

TASAS DE AMORTIZACIÓN ANTICIPADA	SITUACIÓN ACTUAL
Tasa mensual actual anualizada:	6,49%
Tasa últimos 12 meses anualizada:	13,51%
Tasa anualizada desde Constitución del Fondo	13,24%

MOROSIDAD ACTUAL	Hasta 1 mes	De 1 a 6 meses	Mayor de 6 mes.
Deuda Vencida(Principal+Intereses)	39.783,62 €	20.279,92 €	240,21 €
Deuda Pendiente de vencimiento			141.832.439,79 €
Deuda Total	39.783,62 €	20.279,92 €	141.832.680,00 €



**FONDO DE TITULIZACIÓN HIPOTECARIA
BANESTO 3**

**INFORME TRIMESTRAL BONOS DE TITULIZACIÓN
18 DE SEPTIEMBRE DE 2008**

BONOS TITULIZACIÓN HIPOTECARIA. PRINCIPAL	
Saldo anterior	147.407.199,63 €
Amortizaciones	5.541.548,87 €
Saldo actual	141.865.650,76 €
% sobre saldo inicial	26,03%
Amort. devengada no pagada	0,00 €

BONOS TITULIZACIÓN HIPOTECARIA. INTERESES	
Intereses pagados BTH's Serie A	1.777.370,11 €
Intereses pagados BTH's Serie B	190.407,75 €
Intereses devengados no pagados	0,00 €

DATOS	
Fecha de determinación	11-sep-2008
Fecha de Pago de Cupón Actual	18-sep-2008
Fecha de Pago de Cupón Anterior	18-jun-2008
Número de días (Act/360)	92
3 Meses Euribor(%)	4,969%
Próxima Fecha de Pago	18-dic-2008

VIDA RESIDUAL (ANOS)		
	19-jul-2001	18-sep-2008
Serie A	10,1	2,97
Serie B	17,25	2,97



FONDO DE TITULIZACIÓN HIPOTECARIA
BANESTO 3

INFORME TRIMESTRAL PARTICIPACIONES HIPOTECARIAS
18 DE SEPTIEMBRE DE 2008

PARTICIPACIONES HIPOTECARIAS. PRINCIPAL	
Saldo anterior	147.407.186,99 €
Amortizaciones	5.541.545,00 €
Saldo actual	141.865.641,99 €
Número de préstamos	3.585
LTV	44,91%

PARTICIPACIONES HIPOTECARIAS. INTERESES	
Intereses cobrados en trimestre	2.033.471,54 €
Intereses devengados trimestre	2.025.788,00 €

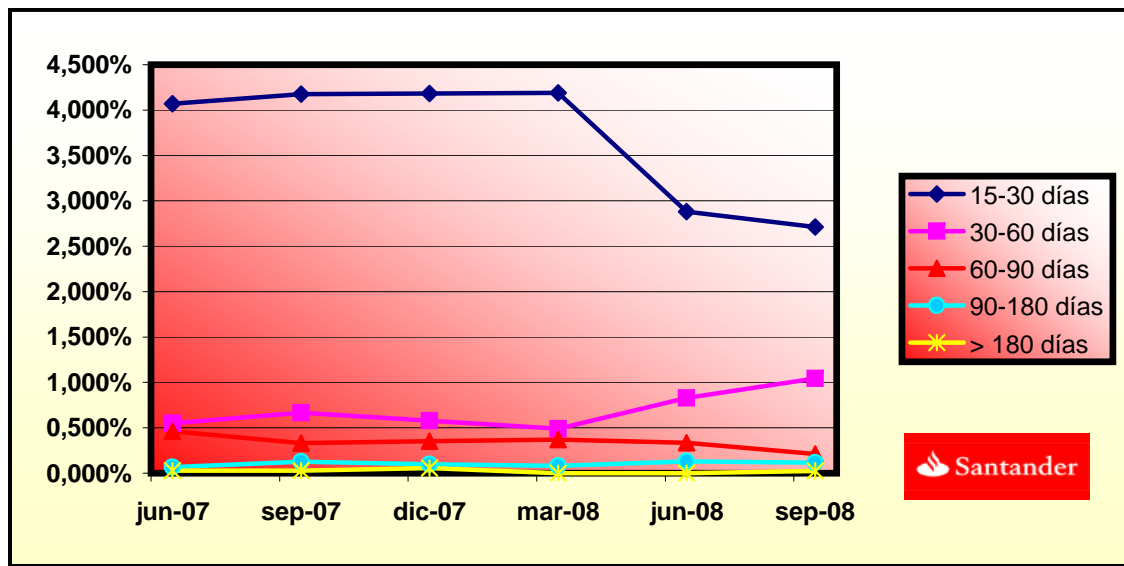
PARTICIPACIONES HIPOTECARIAS EN MOROSIDAD					
PH'S MOROSIDAD	HASTA 30 DÍAS	DE 30 A 60 DÍAS	DE 60 A 90 DÍAS	DE 90 A 180 DÍAS	MÁS DE 180 DÍAS
Principal	21.511,99 €	7.269,96 €	2.101,85 €	2.245,34 €	73,06 €
Intereses	18.271,63 €	5.677,99 €	1.698,43 €	1.286,35 €	167,15 €
Saldo de los Préstamos	3.845.931,90 €	1.481.106,54 €	301.847,08 €	167.507,52 €	34.884,27 €
Número de Préstamos	81	26	8	5	1
% sobre saldo PH's	2,71%	1,04%	0,21%	0,12%	0,02%



FONDO DE TITULIZACIÓN HIPOTECARIA
BANESTO 3

INFORME HISTÓRICO DE MOROSIDAD
18 DE SEPTIEMBRE DE 2008

Fecha	jun-07	sep-07	dic-07	mar-08	jun-08	sep-08
15-30 días	4,068%	4,176%	4,183%	4,190%	2,882%	2,711%
30-60 días	0,551%	0,668%	0,578%	0,490%	0,829%	1,044%
60-90 días	0,462%	0,330%	0,351%	0,370%	0,334%	0,213%
90-180 días	0,068%	0,126%	0,099%	0,080%	0,132%	0,118%
> 180 días	0,028%	0,029%	0,055%	0,000%	0,000%	0,025%





**FONDO DE TITULIZACIÓN HIPOTECARIA
BANESTO 3**

**ESTADO DE ORIGEN Y APLICACIÓN DE FONDOS Y CTA DE TESORERÍA
18 DE SEPTIEMBRE DE 2008**

ORIGEN	7.672.010,73 €
a) PRINCIPAL COBRADO	
Amortización PH's	5.541.667,96 €
b) INTERESES COBRADOS	
Intereses de PH's	2.033.471,54 €
Intereses de Reinversión	96.994,18 €
c) JUDICIALES	-122,95 €

ESTADO DE LA CUENTA DE TESORERÍA	3.490.484,63 €
a) FONDO RESERVA PRINCIPAL	
1. Saldo anterior	1.842.589,84 €
2. Utilizado en el período	-69.269,31 €
3. Saldo actual	1.773.320,52 €
b) FONDO RESERVA SECUNDARIO	
1. Saldo anterior	1.705.364,54 €
2. Utilizado en el período	11.799,57 €
3. Saldo actual	1.717.164,10 €
c) COMISIONES RETENIDAS	0,00 €

APLICACIÓN	7.672.010,73 €
1. Gastos corrientes	9.721,03 €
2.1 Pago Swap	-1.777.379,11 €
2.2 Cobro Swap	1.679.658,87 €
3. Intereses de BTH's Serie A	1.777.370,11 €
4.1 Amortización BTH's A	5.037.771,47 €
4.2 Amortización BTH's B	503.777,40 €
5.1 Pago Swap	-190.407,65 €
5.2 Cobro Swap	167.965,88 €
6. Intereses de BTH's Serie B	190.407,75 €
7. Int. Préstamo Subord A	89.572,24 €
8. Int. Préstamo Subord B	9.297,41 €
9. Amort. Préstamo Subord A	171.886,99 €
10. Amort. Préstamo Subord B	28.424,95 €
11. Comisión Fija Banesto	12.000,00 €
12. Comisión Variable Banesto	19.413,14 €
13. Disposición Fondo Reserva Principal y Secundario	-57.469,75 €



**FONDO DE TITULIZACIÓN HIPOTECARIA
BANESTO 3**

**MEJORA CREDITICIA Y PRÉSTAMO SUBORDINADO
18 DE SEPTIEMBRE DE 2008**

MEJORA DE CRÉDITO		
CONCEPTOS	19-jul-2001	18-sep-2008
Emisión Subordinada	3,25%	9,09%
Fondo de Reserva Principal	6.812.500€ (1,25%)	1.773.320,52€ (1,25%)
Fondo de Reserva Secundario	2.725.000€ (0,50%)	1.717.164,10€ (1,21%)
Margen adicional	0,65%	0,65%

PRÉSTAMO SUBORDINADO		
CONCEPTOS	19-jul-2001	18-sep-2008
Saldo Vivo A	10.655.260,00 €	3.492.248,68 €
Saldo Vivo B	1.351.900,00 €	351.904,90 €
Tipo de interés A	5,08%	5,00%
Tipo de interés B	5,08%	5,00%



**FONDO DE TITULIZACIÓN HIPOTECARIA
BANESTO 3**

**INFORMACIÓN RELATIVA A LOS TRIGGERS
18 DE SEPTIEMBRE DE 2008**

TRIGGERS BONOS

1. SI 1.a) ES MAYOR QUE 1.b) NO SE AMORTIZA LA SERIE B:	
1.a) MOROSIDAD PH'S SUPERIOR A 90 DÍAS	202.391,79 €
1.b) 7% SALDO VIVO PARTICIPACIONES HIPOTECARIAS	9.930.594,94 €

NO SE HA ALCANZADO EL NIVEL DEL TRIGGER, POR TANTO LA SERIE B CONTINUARÁ AMORTIZÁNDOSE.

PREPAYMENTS -BANESTO 3

Septiembre, 18th 2008

Date	Outstanding before prepayment	Real outstanding	1,18% Prepayment vector	Remaining at the end of the month	Average Single monthly mortality	CPR 13,51%	Monthly Single monthly mortality	CPR 9,73%
	545.000,75		100,00%	100,00%				
ago-01	543.527,97	539.890,26	98,82%	99,33%	0,67%	7,74%	0,67%	7,74%
sep-01	542.048,16	536.425,27	97,66%	98,96%	0,52%	6,06%	0,37%	4,36%
oct-01	540.561,28	529.205,98	96,51%	97,90%	0,71%	8,14%	1,07%	12,16%
nov-01	539.067,30	508.856,10	95,38%	94,40%	1,43%	15,89%	3,58%	35,42%
dic-01	537.566,18	504.903,38	94,26%	93,92%	1,25%	13,97%	0,50%	5,83%
ene-02	536.058,09	497.975,70	93,15%	92,90%	1,22%	13,70%	1,09%	12,37%
feb-02	534.542,80	492.605,76	92,05%	92,15%	1,16%	13,07%	0,80%	9,17%
mar-02	533.020,28	487.539,03	90,97%	91,47%	1,11%	12,52%	0,75%	8,59%
abr-02	531.490,48	482.325,78	89,90%	90,75%	1,07%	12,14%	0,78%	9,02%
may-02	529.953,38	472.096,04	88,84%	89,08%	1,15%	12,95%	1,84%	19,95%
jun-02	528.408,94	467.430,92	87,80%	88,46%	1,11%	12,52%	0,70%	8,07%
jul-02	526.857,13	462.405,44	86,76%	87,77%	1,08%	12,23%	0,78%	9,01%
ago-02	525.297,91	456.827,61	85,74%	86,97%	1,07%	12,10%	0,91%	10,42%
sep-02	523.731,24	453.636,50	84,74%	86,62%	1,02%	11,59%	0,40%	4,71%
oct-02	522.157,09	449.551,51	83,74%	86,10%	0,99%	11,29%	0,60%	6,99%
nov-02	520.575,42	444.561,67	82,75%	85,40%	0,98%	11,16%	0,81%	9,29%
dic-02	518.986,20	439.227,31	81,78%	84,63%	0,98%	11,11%	0,90%	10,25%
ene-03	517.390,11	433.249,55	80,82%	83,74%	0,98%	11,16%	1,06%	11,97%
feb-03	515.786,40	428.692,19	79,87%	83,11%	0,97%	11,02%	0,74%	8,57%
mar-03	514.175,03	423.303,14	78,93%	82,33%	0,97%	11,01%	0,95%	10,80%
abr-03	512.555,97	416.694,08	78,00%	81,30%	0,98%	11,16%	1,25%	14,01%
may-03	510.929,17	412.683,71	77,08%	80,77%	0,97%	11,00%	0,65%	7,49%
jun-03	509.294,61	407.499,71	76,18%	80,01%	0,96%	10,98%	0,94%	10,71%
jul-03	507.654,69	402.586,78	75,28%	79,30%	0,96%	10,95%	0,89%	10,13%
ago-03	506.006,94	397.341,20	74,40%	78,52%	0,96%	10,96%	0,98%	11,16%
sep-03	504.351,31	392.372,47	73,52%	77,80%	0,96%	10,94%	0,93%	10,57%
oct-03	502.687,79	387.970,25	72,66%	77,18%	0,95%	10,87%	0,79%	9,13%
nov-03	501.016,31	382.648,49	71,80%	76,37%	0,96%	10,91%	1,04%	11,82%
dic-03	499.336,86	377.345,85	70,96%	75,57%	0,96%	10,94%	1,05%	11,94%
ene-04	497.651,76	371.070,26	70,12%	74,56%	0,97%	11,08%	1,33%	14,84%
feb-04	495.958,61	366.124,10	69,30%	73,82%	0,97%	11,09%	1,00%	11,32%
mar-04	494.257,38	358.230,57	68,48%	72,48%	1,00%	11,37%	1,82%	19,77%
abr-04	492.548,02	352.050,49	67,68%	71,48%	1,01%	11,50%	1,38%	15,40%
may-04	490.830,50	346.309,50	66,88%	70,56%	1,02%	11,58%	1,29%	14,39%
jun-04	489.104,78	339.879,89	66,10%	69,49%	1,03%	11,73%	1,51%	16,69%
jul-04	487.378,07	333.538,37	65,32%	68,44%	1,05%	11,88%	1,52%	16,77%
ago-04	485.643,12	328.314,83	64,55%	67,60%	1,05%	11,92%	1,21%	13,64%
sep-04	483.899,88	325.180,03	63,79%	67,20%	1,04%	11,80%	0,60%	6,94%
oct-04	482.148,31	318.392,25	63,04%	66,04%	1,06%	11,99%	1,73%	18,91%
nov-04	480.388,39	313.447,63	62,30%	65,25%	1,06%	12,02%	1,19%	13,41%
dic-04	478.620,06	308.765,00	61,57%	64,51%	1,06%	12,04%	1,13%	12,75%
ene-05	476.851,11	301.648,49	60,84%	63,26%	1,08%	12,26%	1,94%	20,97%
feb-05	475.073,72	296.110,32	60,13%	62,33%	1,09%	12,36%	1,47%	16,27%
mar-05	473.287,83	292.384,76	59,42%	61,78%	1,09%	12,31%	0,89%	10,12%
abr-05	471.493,43	287.710,34	58,72%	61,02%	1,09%	12,34%	1,22%	13,74%
may-05	469.690,45	283.326,47	58,03%	60,32%	1,09%	12,35%	1,15%	12,91%
jun-05	467.878,86	277.846,23	57,35%	59,38%	1,10%	12,46%	1,55%	17,14%
jul-05	466.074,04	273.281,57	56,67%	58,63%	1,11%	12,49%	1,26%	14,14%
ago-05	464.260,61	269.162,22	56,01%	57,98%	1,11%	12,50%	1,12%	12,67%
sep-05	462.438,51	265.737,25	55,35%	57,46%	1,10%	12,45%	0,88%	10,10%
oct-05	460.607,71	261.586,56	54,70%	56,79%	1,10%	12,46%	1,17%	13,18%
nov-05	458.768,17	254.744,37	54,05%	55,53%	1,12%	12,69%	2,23%	23,66%
dic-05	456.919,85	249.916,94	53,42%	54,70%	1,13%	12,77%	1,50%	16,57%
ene-06	455.081,63	243.334,40	52,79%	53,47%	1,15%	12,99%	2,24%	23,81%
feb-06	453.234,63	237.882,89	52,17%	52,49%	1,17%	13,12%	1,84%	20,00%
mar-06	451.378,82	233.269,53	51,55%	51,68%	1,17%	13,19%	1,54%	16,95%
abr-06	449.514,14	228.659,73	50,95%	50,87%	1,18%	13,26%	1,57%	17,29%
may-06	447.640,55	215.149,19	50,35%	48,06%	1,26%	14,07%	5,51%	49,37%
jun-06	445.758,03	211.654,12	49,76%	47,48%	1,25%	14,06%	1,21%	13,58%
jul-06	443.877,35	208.876,51	49,17%	47,06%	1,25%	13,99%	0,89%	10,22%
ago-06	441.987,68	205.480,06	48,59%	46,49%	1,25%	13,99%	1,21%	13,54%
sep-06	440.089,00	203.064,54	48,02%	46,14%	1,24%	13,90%	0,75%	8,63%
oct-06	438.181,25	199.830,38	47,46%	45,60%	1,24%	13,89%	1,16%	13,11%
nov-06	436.264,39	196.223,60	46,90%	44,98%	1,24%	13,91%	1,37%	15,29%
dic-06	434.338,38	192.840,14	46,35%	44,40%	1,24%	13,92%	1,29%	14,41%
ene-07	432.415,18	188.995,63	45,80%	43,71%	1,25%	13,97%	1,56%	17,17%
feb-07	430.482,80	185.490,72	45,26%	43,09%	1,25%	14,00%	1,41%	15,71%
mar-07	428.541,19	182.634,62	44,73%	42,62%	1,25%	13,97%	1,09%	12,36%
abr-07	426.590,31	180.123,60	44,21%	42,22%	1,24%	13,92%	0,92%	10,54%
may-07	424.630,11	177.873,88	43,69%	41,89%	1,24%	13,86%	0,79%	9,11%
jun-07	422.660,55	174.890,05	43,17%	41,38%	1,24%	13,86%	1,22%	13,69%
jul-07	420.697,00	172.177,92	42,66%	40,93%	1,23%	13,83%	1,09%	12,34%

PREPAYMENTS -BANESTO 3

Septiembre, 18th 2008

Date	Outstanding before prepayment	Real outstanding	1,18% Prepayment vector	Remaining at the end of the month	Average Single monthly mortality	CPR 13,51%	Monthly Single monthly mortality	CPR 9,73%
	545.000,75		100,00%	100,00%				
ago-07	418.724,08	168.822,05	42,16%	40,32%	1,24%	13,87%	1,49%	16,46%
sep-07	416.741,73	166.931,26	41,67%	40,06%	1,23%	13,79%	0,65%	7,52%
oct-07	414.749,92	164.555,51	41,18%	39,68%	1,23%	13,75%	0,95%	10,82%
nov-07	412.748,60	162.322,92	40,69%	39,33%	1,22%	13,70%	0,88%	10,05%
dic-07	410.737,72	160.233,58	40,21%	39,01%	1,22%	13,64%	0,80%	9,23%
ene-08	408.732,94	157.397,63	39,74%	38,51%	1,22%	13,65%	1,29%	14,41%
feb-08	406.718,59	155.495,62	39,27%	38,23%	1,21%	13,59%	0,72%	8,30%
mar-08	404.694,62	153.316,91	38,81%	37,88%	1,21%	13,55%	0,91%	10,37%
abr-08	402.660,99	151.340,98	38,35%	37,59%	1,20%	13,50%	0,79%	9,08%
may-08	400.617,65	149.611,77	37,90%	37,35%	1,19%	13,42%	0,64%	7,40%
jun-08	398.564,55	147.407,19	37,46%	36,98%	1,19%	13,39%	0,97%	11,00%
jul-08	396.525,06	145.308,27	37,02%	36,65%	1,19%	13,36%	0,92%	10,46%
ago-08	394.475,83	143.409,80	36,58%	36,35%	1,18%	13,31%	0,79%	9,12%
sep-08	392.416,82	141.865,64	36,15%	36,15%	1,18%	13,24%	0,56%	6,49%

DEAL 545.000,00000
 MEZZ. DECLINN 10,00%
 MEZZ. STOPS DECLINN 1,00%
 VIDA RESIDUAL DESDE 11/09/08

2,97 2,97

FECHA				SERIE A		SERIE B	
	PRINCIPAL AVAILABLE	SENIOR NOTES	MEZZANIE NOTES	PRINCIPAL	VIDA MEDIA	PRINCIPAL	VIDA MEDIA
			545000000	5450000			
		527.300.000	17.700.000				
11/08/01		0	527.300.000	17.700.000	0	0	0
11/09/01	1	15.626.964	527.300.000	17.700.000	15.626.964	(39.958.148.131)	0
11/10/01	1	0	511.673.036	17.700.000	0	0	0
11/11/01	1	0	511.673.036	17.700.000	0	0	0
11/12/01	1	22.683.656	511.673.036	17.700.000	22.683.656	(55.937.894.787)	0
11/01/02	1	0	488.989.380	17.700.000	0	0	0
11/02/02	1	0	488.989.380	17.700.000	0	0	0
11/03/02	1	21.803.530	488.989.380	17.700.000	21.803.530	(51.805.187.632)	0
11/04/02	1	0	467.185.850	17.700.000	0	0	0
11/05/02	1	0	467.185.850	17.700.000	0	0	0
11/06/02	1	20.956.493	467.185.850	17.700.000	20.956.493	(47.864.630.402)	0
11/07/02	1	0	446.229.357	17.700.000	0	0	0
11/08/02	1	0	446.229.357	17.700.000	0	0	0
11/09/02	1	20.140.812	446.229.357	17.700.000	20.140.812	(44.148.660.115)	0
11/10/02	1	0	426.088.544	17.700.000	0	0	0
11/11/02	1	0	426.088.544	17.700.000	0	0	0
11/12/02	1	19.355.355	426.088.544	17.700.000	19.355.355	(40.665.601.638)	0
11/01/03	1	0	406.733.189	17.700.000	0	0	0
11/02/03	1	0	406.733.189	17.700.000	0	0	0
11/03/03	1	18.597.322	406.733.189	17.700.000	18.597.322	(37.399.213.589)	0
11/04/03	1	0	388.135.868	17.700.000	0	0	0
11/05/03	1	0	388.135.868	17.700.000	0	0	0
11/06/03	1	17.869.174	388.135.868	17.700.000	17.869.174	(34.290.944.849)	0
11/07/03	1	0	370.266.694	17.700.000	0	0	0
11/08/03	1	0	370.266.694	17.700.000	0	0	0
11/09/03	1	17.162.673	370.266.694	17.700.000	17.162.673	(31.356.203.878)	0
11/10/03	1	0	353.104.020	17.700.000	0	0	0
11/11/03	1	0	353.104.020	17.700.000	0	0	0
11/12/03	1	16.487.972	353.104.020	17.700.000	16.487.972	(28.623.120.059)	0
11/01/04	1	0	336.616.048	17.700.000	0	0	0
11/02/04	1	0	336.616.048	17.700.000	0	0	0
11/03/04	1	15.833.507	336.616.048	17.700.000	15.833.507	(26.046.118.797)	0
11/04/04	1	0	320.782.541	17.700.000	0	0	0
11/05/04	1	0	320.782.541	17.700.000	0	0	0
11/06/04	1	15.208.422	320.782.541	17.700.000	15.208.422	(23.618.678.907)	0
11/07/04	1	0	305.574.119	17.700.000	0	0	0
11/08/04	1	0	305.574.119	17.700.000	0	0	0
11/09/04	1	14.592.722	305.574.119	17.700.000	14.592.722	(21.319.966.759)	0
11/10/04	1	0	290.981.398	17.700.000	0	0	0
11/11/04	1	0	290.981.398	17.700.000	0	0	0
11/12/04	1	14.014.225	290.981.398	17.700.000	14.014.225	(19.199.487.935)	0
11/01/05	1	0	276.967.173	17.700.000	0	0	0
11/02/05	1	0	276.967.173	17.700.000	0	0	0
11/03/05	1	13.443.342	276.967.173	17.700.000	13.443.342	(17.207.477.591)	0
11/04/05	1	0	263.523.831	17.700.000	0	0	0
11/05/05	1	0	263.523.831	17.700.000	0	0	0
11/06/05	1	12.908.109	263.523.831	17.700.000	12.908.109	(15.334.833.624)	0
11/07/05	1	0	250.615.722	17.700.000	0	0	0
11/08/05	1	0	250.615.722	17.700.000	0	0	0
11/09/05	1	12.367.212	250.615.722	17.700.000	12.367.212	(13.554.464.381)	0
11/10/05	1	0	238.248.510	17.700.000	0	0	0
11/11/05	1	0	238.248.510	17.700.000	0	0	0
11/12/05	1	11.872.803	238.248.510	17.700.000	11.872.803	(11.932.166.729)	0
11/01/06	1	0	226.375.707	17.700.000	0	0	0
11/02/06	1	0	226.375.707	17.700.000	0	0	0
11/03/06	1	11.367.544	226.375.707	17.700.000	11.367.544	(10.401.302.403)	0
11/04/06	1	0	215.008.163	17.700.000	0	0	0
11/05/06	1	0	215.008.163	17.700.000	0	0	0
11/06/06	1	10.911.232	215.008.163	17.700.000	10.911.232	(8.979.943.981)	0

DEAL 545.000,00000
 MEZZ. DECLINN 10,00%
 MEZZ. STOPS DECLINN 1,00%
 VIDA RESIDUAL DESDE 11/09/08

2,97 2,97

FECHA				SERIE A		SERIE B	
	PRINCIPAL AVAILABLE	SENIOR NOTES	MEZZANIE NOTES	PRINCIPAL	VIDA MEDIA	PRINCIPAL	VIDA MEDIA
11/07/06	1	0	204.096.931	17.700.000	0	0	0
11/08/06	1	0	204.096.931	17.700.000	0	0	0
11/09/06	1	10.456.401	204.096.931	17.700.000	10.456.401	(7.643.629.306)	0
11/10/06	1	0	193.640.530	17.700.000	0	0	0
11/11/06	1	0	193.640.530	17.700.000	0	0	0
11/12/06	1	10.034.678	193.640.530	17.700.000	10.034.678	(6.422.193.982)	0
11/01/07	1	0	183.605.852	17.700.000	0	0	0
11/02/07	1	0	183.605.852	17.700.000	0	0	0
11/03/07	1	9.612.664	183.605.852	17.700.000	9.339.318	(5.136.624.627)	273.347
11/04/07	1	0	174.266.535	17.426.653	0	0	(150.340.599)
11/05/07	1	0	174.266.535	17.426.653	0	0	0
11/06/07	1	9.223.073	174.266.535	17.426.653	8.384.611	(3.840.152.040)	838.461
11/07/07	1	0	165.881.923	16.588.192	0	0	(384.015.204)
11/08/07	1	0	165.881.923	16.588.192	0	0	0
11/09/07	1	8.828.851	165.881.923	16.588.192	8.026.228	(2.937.599.386)	802.623
11/10/07	1	0	157.855.695	15.785.570	0	0	(293.759.939)
11/11/07	1	0	157.855.695	15.785.570	0	0	0
11/12/07	1	8.469.255	157.855.695	15.785.570	7.699.323	(2.117.313.776)	769.932
11/01/08	1	0	150.156.372	15.015.637	0	0	(211.731.378)
11/02/08	1	0	150.156.372	15.015.637	0	0	0
11/03/08	1	8.104.913	150.156.372	15.015.637	7.368.103	(1.355.730.961)	736.810
11/04/08	1	0	142.788.269	14.278.827	0	0	(135.573.096)
11/05/08	1	0	142.788.269	14.278.827	0	0	0
11/06/08	1	7.773.095	142.788.269	14.278.827	7.066.450	(650.113.368)	706.645
11/07/08	1	0	135.721.820	13.572.182	0	0	(65.011.337)
11/08/08	1	0	135.721.820	13.572.182	0	0	0
11/09/08	1	7.428.360	135.721.820	13.572.182	6.753.054	0	675.305
11/10/08	1	0	128.968.765	12.896.877	0	0	0
11/11/08	1	0	128.968.765	12.896.877	0	0	0
11/12/08	1	7.122.710	128.968.765	12.896.877	6.475.191	589.242.398	647.519
11/01/09	1	0	122.493.574	12.249.357	0	0	58.924.240
11/02/09	1	0	122.493.574	12.249.357	0	0	0
11/03/09	1	6.797.602	122.493.574	12.249.357	6.179.638	1.118.514.468	617.964
11/04/09	1	0	116.313.936	11.631.394	0	0	111.851.447
11/05/09	1	0	116.313.936	11.631.394	0	0	0
11/06/09	1	6.516.535	116.313.936	11.631.394	5.924.122	1.617.285.422	592.412
11/07/09	1	0	110.389.814	11.038.981	0	0	161.728.542
11/08/09	1	0	110.389.814	11.038.981	0	0	0
11/09/09	1	6.235.225	110.389.814	11.038.981	5.668.386	2.068.960.905	566.839
11/10/09	1	0	104.721.428	10.472.143	0	0	206.896.091
11/11/09	1	0	104.721.428	10.472.143	0	0	0
11/12/09	1	5.975.826	104.721.428	10.472.143	5.432.569	2.477.251.437	543.257
11/01/10	1	0	99.288.859	9.928.886	0	0	247.725.144
11/02/10	1	0	99.288.859	9.928.886	0	0	0
11/03/10	1	5.702.206	99.288.859	9.928.886	5.183.823	2.830.367.556	518.382
11/04/10	1	0	94.105.036	9.410.504	(0)	(0)	283.036.756
11/05/10	1	0	94.105.036	9.410.504	0	0	0
11/06/10	1	5.463.642	94.105.036	9.410.504	4.966.948	3.168.912.632	496.695
11/07/10	1	0	89.138.088	8.913.809	0	0	316.891.263
11/08/10	1	0	89.138.088	8.913.809	0	0	0
11/09/10	1	5.137.781	89.138.088	8.913.809	4.670.710	3.409.617.970	467.071
11/10/10	1	0	84.467.378	8.446.738	0	0	340.961.797
11/11/10	1	0	84.467.378	8.446.738	0	0	0
11/12/10	1	4.922.571	84.467.378	8.446.738	4.475.065	3.674.028.286	447.506
11/01/11	1	0	79.992.313	7.999.231	0	0	367.402.829
11/02/11	1	0	79.992.313	7.999.231	0	0	0
11/03/11	1	4.638.844	79.992.313	7.999.231	4.217.131	3.841.805.894	421.713
11/04/11	1	0	75.775.183	7.577.518	0	0	384.180.589
11/05/11	1	0	75.775.183	7.577.518	0	0	0
11/06/11	1	4.444.140	75.775.183	7.577.518	4.040.127	4.052.247.532	404.013
11/07/11	1	0	71.735.056	7.173.506	0	0	405.224.753
11/08/11	1	0	71.735.056	7.173.506	0	0	0
11/09/11	1	4.239.585	71.735.056	7.173.506	3.854.168	4.220.314.410	385.417
11/10/11	1	0	67.880.887	6.788.089	0	0	422.031.441
11/11/11	1	0	67.880.887	6.788.089	0	0	0

DEAL 545.000,00000
 MEZZ. DECLINN 10,00%
 MEZZ. STOPS DECLINN 1,00%
 VIDA RESIDUAL DESDE 11/09/08

2,97

2,97

FECHA		PRINCIPAL AVAILABLE	SENIOR NOTES	MEZZANIE NOTES	SERIE A		SERIE B	
					PRINCIPAL	VIDA MEDIA	PRINCIPAL	VIDA MEDIA
11/12/11	1	4.060.535	67.880.887	6.788.089	3.691.396	4.377.995.088	369.140	437.799.509
11/01/12	1	0	64.189.492	6.418.949	0	0	0	0
11/02/12	1	0	64.189.492	6.418.949	0	0	0	0
11/03/12	1	3.868.673	64.189.492	6.418.949	3.516.976	4.491.178.077	351.698	449.117.808
11/04/12	1	0	60.672.516	6.067.252	0	0	0	0
11/05/12	1	0	60.672.516	6.067.252	0	0	0	0
11/06/12	1	3.704.266	60.672.516	6.067.252	3.367.515	4.610.127.759	336.751	461.012.776
11/07/12	1	0	57.305.001	5.730.500	0	0	0	0
11/08/12	1	0	57.305.001	5.730.500	0	0	0	0
11/09/12	1	3.510.786	57.305.001	5.730.500	3.191.623	4.662.961.534	319.162	466.296.153
11/10/12	1	0	54.113.378	5.411.338	0	0	0	0
11/11/12	1	0	54.113.378	5.411.338	0	0	0	0
11/12/12	1	3.360.826	54.113.378	5.411.338	3.055.296	4.741.820.135	305.530	474.182.013
11/01/13	1	0	51.058.082	5.105.808	0	0	0	0
11/02/13	1	0	51.058.082	5.105.808	0	0	0	0
11/03/13	1	56.163.890	51.058.082	5.105.808	51.058.082	83.837.369.835	5.105.808	8.383.736.984