



## **F.T.H. HIPOTEBANSA VIII**

**FRANCISCO FORTES CLAVERO**

**ANALISTA**

**SANTANDER DE TITULIZACION, S.G.F.T, S.A.**

**CIUDAD GRUPO SANTANDER**

**28660 BOADILLA DEL MONTE**

**[ffortes@gruposantander.com](mailto:ffortes@gruposantander.com)**

**Tel: 912893290**



DENOMINACION DEL FONDO:

F.T.H. HIPOTEBANSA VIII

INFORMACIÓN

CORRESPONDIENTE AL:

TRIMESTRE/SEMESTRE:

15/09/2009 - 15/12/2009

AÑO:

2009

Personas que asumen la responsabilidad de esta información y cargos que ocupan:	Firma:
IGNACIO ORTEGA GAVARA - DIRECTOR GENERAL	

### I. DATOS GENERALES SOBRE EL FONDO

Fecha de Constitución del Fondo	17 diciembre 1998	Agencia de pago de Bonos	BANCO SANTANDER	
Fecha de Desembolso BT's	22 diciembre 1998	Negociación Mercado	AIAF	
Fecha Final Amortización	15 diciembre 2028	Agencias de calificación	MOODY'S ESPAÑA	
			FITCH RATINGS	
Sociedad Gestora	SANTANDER DE TITULIZACION, S.G.F.T, S.A.	Calificación	Inicial	Actual
Originador Derechos Crédito	BANCO SANTANDER	B.T.H. SERIE A	Aaa/AAA	Aaa/AAA
		B.T.H. SERIE B	A2/A	A2/A+

## II. VALORES EMITIDOS POR EL FONDO: BONOS DE TITULIZACION

SERIES PRELACIÓN CÓDIGO ISIN	Nº BONOS	NOMINAL EN CIRCULACIÓN			
			Inicial	Actual	%Act/In
B.T.H. SERIE A ES0315227001	2.126	Nominal Unitario	150.253,03	15.883,03	
		Nominal Total	319.437.933,48	33.767.321,78	10,57 %
B.T.H. SERIE B ES0315227019	59	Nominal Unitario	150.253,03	57.232,73	
		Nominal Total	8.864.928,54	3.376.731,07	38,09 %

AMORTIZACION E INTERESES BONOS					
Actual			Próximo		
Fecha Amortización Periodo Actual 15 diciembre 2009			Fecha Próximo Cupón 15 marzo 2010		
	Amortización de los Bonos	Intereses Brutos Bonos	Tipo de Interés	Importe Bruto Próximo Cupón	Importe Neto Próximo Cupón
B.T.H. SERIE A	917,08 €	42,55 €	0,9607 %	37,62 €	30,85 €
B.T.H. SERIE B	3.304,61 €	234,42 €	1,4980 %	211,40 €	173,35 €
Amortización devengada no pagada	0,00 €				
Amortización Calendario	NO				



### III. ACTIVOS ADQUIRIDOS POR EL FONDO: DERECHOS DE CRÉDITO

DERECHOS DE CRÉDITO	A LA EMISIÓN	SITUACIÓN ACTUAL
Número de Derechos de Crédito	5.730	1.543
Saldo Pendiente de Amortizar Derechos	328.303.109,52	37.144.044,15
Importes Unitarios Derechos Vivos	57.295,48	24.072,61
Tipos de Interés	5,28 %	3,61 %

TASAS DE AMORTIZACIÓN ANTICIPADA	SITUACIÓN ACTUAL
Tasa mensual actual anualizada:	4,81 %
Tasa últimos 12 meses anualizada:	10,95 %
Tasa anualizada desde Constitución del Fondo	10,79 %

MOROSIDAD ACTUAL	Hasta 1 mes	De 1 a 6 meses	Mayor de 6 meses
Deuda Vencida(Principal+Intereses)	57,24	4.284,77	0,00
Deuda Pendiente de vencimiento	0,00	0,00	37.140.683,82
Deuda Total	57,24	4.284,77	37.140.683,82

## F.T.H. HIPOTEBANSA VIII

### INFORME TRIMESTRAL BONOS DE TITULIZACIÓN

15 diciembre 2009

BONOS TITULIZACIÓN DE ACTIVOS. PRINCIPAL	
Saldo anterior	39.288.736,92 €
Amortizaciones	2.144.684,07 €
Saldo actual	37.144.052,85 €
% sobre saldo inicial	11,31 %
Amortización devengada no pagada	0,00 €

BONOS DE TITULIZACIÓN DE ACTIVOS. INTERESES	
Intereses pagados Serie A	90.461,30 €
Intereses pagados Serie B	13.830,78 €
Intereses devengados no pagados	0,00 €

DATOS	
Fecha de determinación	07/12/2009
Fecha de Pago de Cupón Actual	15/12/2009
Fecha de Pago de Cupón Anterior	15/09/2009
Número de días	91
Tipo de referencia (%)	0,6775%
Próxima Fecha de Pago	15/03/2010

VIDA RESIDUAL (AÑOS)		
	INICIAL	15-dic-2009
B.T.H. SERIE A	7.20	0.70
B.T.H. SERIE B	13.60	0.71

## F.T.H. HIPOTEBANSA VIII

### INFORME TRIMESTRAL DERECHOS DE CREDITO

15 diciembre 2009

DERECHOS DE CRÉDITO. PRINCIPAL	
Saldo anterior	39.288.733,73 €
Amortizaciones	2.144.689,58 €
Saldo actual	37.144.044,15 €
Número de derechos de crédito	1.543
LTV	33,16%

DERECHOS DE CRÉDITO. INTERESES	
Intereses cobrados en el trimestre	360.336,46 €
Intereses devengados en el trimestre	336.945,08 €

DERECHOS DE CRÉDITO EN MOROSIDAD					
	HASTA 30 DÍAS	30 A 60 DÍAS	60 A 90 DÍAS	90 A 180 DÍAS	MAS 180 DÍAS
Principal	57,24 €	2.223,14 €	460,08 €	619,87 €	0,00 €
Intereses	0,00 €	875,17 €	66,83 €	39,68 €	0,00 €
Saldo de los derechos de crédito	8.278,38 €	283.042,29 €	7.333,18 €	15.619,26 €	89.964,00 €
Número de derechos de crédito	1	7	1	1	9
% sobre saldo de los derechos de crédito	0,02 %	0,76 %	0,02 %	0,04 %	0,24 %

\* Se excluyen en este informe los vencidos y no pagados con antigüedad entre 1 y 15 días por considerarse morosidad técnica, con un gran porcentaje de recobro.

## F.T.H. HIPOTEBANSA VIII

### INFORME TRIMESTRAL DERECHOS DE CREDITO

15 diciembre 2009

CONTENCIOSOS / JUDICIALES	
Saldo anterior	69.405,08 €
Diferencia	20.558,92 €
Saldo actual	89.964,00 €
Número derechos de crédito contenciosos	9

ADJUDICADOS	
Saldo anterior	0,00 €
Diferencia	0,00 €
Saldo actual	0,00 €
Número derechos de crédito adjudicados	0

PERDIDAS DE LA CARTERA	
Saldo anterior	36.594,75 €
Diferencia	-1.843,65 €
Saldo actual	34.751,10 €

## F.T.H. HIPOTEBANSA VIII

### ESTADO DE ORIGEN Y APLICACIÓN DE FONDOS Y CUENTA DE TESORERÍA

15 diciembre 2009

ORIGEN	2.564.763,02 €
<b>PRINCIPAL COBRADO</b>	
Amortización derechos de crédito	2.144.578,47 €
<b>INTERESES COBRADOS</b>	
Intereses de derechos de crédito	360.336,46 €
Intereses de reinversión	22.206,75 €
<b>CONTENCIOSOS / JUDICIALES</b>	4.613,12 €
<b>INGRESOS/GASTOS DE ADJUDICADOS</b>	0,00 €
<b>FONDO DE RESERVA</b>	33.028,22 €
<b>OTROS</b>	0,00 €

ESTADO CUENTA DE TESORERÍA	1.392.775,44 €
<b>FONDO DE RESERVA PRINCIPAL</b>	
Saldo anterior	487.180,30 €
Utilizado en el período	26.594,15 €
Saldo actual	460.586,15 €
<b>FONDO DE RESERVA SECUNDARIO</b>	
Saldo anterior	938.623,36 €
Utilizado en el período	6.434,07 €
Saldo actual	932.189,29 €
<b>RETENCIÓN A CUENTA DEL IRPF</b>	0,00 €
<b>GASTOS EMISIÓN RETENIDOS</b>	0,00 €
<b>OTROS</b>	0,00 €

APLICACIÓN	2.564.763,02 €
GASTOS ORDINARIOS	892,14 €
COMISIÓN GESTIÓN	9.795,27 €
PAGO SWAP SERIE A	283.105,81 €
COBRO SWAP A	-90.454,91 €
INTERESES B.T.H. SERIE A	90.461,30 €
AMORT. BONOS SERIE A	1.949.712,08 €
AMORT. BONOS SERIE B	194.971,99 €
PAGO SWAP SERIE B	28.310,58 €
COBRO SWAP SERIE B	-13.830,93 €
INTERESES B.T.H. SERIE B	13.830,78 €
INTERESES DE PRÉSTAMO SUBORDINADO	11.351,01 €
AMORT. PTO. SUBORDINADO A GTO. EMISION	0,00 €
AMORTIZACION PSB GASTOS CONSTITUCION	0,00 €
AMORT. PTO. SUBORDINADO A F.RVA	33.028,22 €
COMIS.ADMON. BANCO SANTANDER	15.025,30 €
COMISIÓN VARIABLE/INT.EXTR.SERIE F	38.564,38 €



## F.T.H. HIPOTEBANSA VIII

### MEJORA CREDITICIA Y PRÉSTAMO SUBORDINADO

15 diciembre 2009

MEJORA DE CRÉDITO		
CONCEPTOS	INICIAL	15-dic-2009
EMISIÓN SUBORDINADA	2,70 %	9,09 %
FONDO DE RESERVA PRINCIPAL	4.070.955,48 € (1,24 %)	460.586,15 € (1,24 %)
FONDO DE RESERVA SECUNDARIO	1.805.665,74 € (0,55 %)	932.189,29 € (2,51 %)

PRÉSTAMOS SUBORDINADOS		
CONCEPTOS	INICIAL	15-dic-2009
PRESTAMO SUBORDINADO A		
Saldo vivo	6.999.386,96 €	1.394.206,59 €
Tipo de interés	4,63%	2,960%

## F.T.H. HIPOTEBANSA VIII

### INFORMACIÓN RELATIVA A LOS TRIGGERS

15 diciembre 2009

#### AMORTIZACIÓN BONOS SERIE B

SI 1) ES MAYOR QUE 2) NO SE AMORTIZA LA SERIE B	
1) DERECHOS DE CREDITO EN MOROSIDAD > 90 DÍAS	105.583,26 €
2) 7% SALDO DERECHOS DE CRÉDITO ACTUAL	2.600.083,09 €

LA SERIE B SE AMORTIZA

## F.T.H. HIPOTEBANSA VIII

### DEFINICIONES

15 diciembre 2009

**FECHA DE DETERMINACIÓN** Será la fecha en que la Sociedad Gestora, en nombre del Fondo, realizará los cálculos necesarios para distribuir los fondos disponibles existentes a dicha fecha, de acuerdo con el orden de prelación de pagos descrito en el Folleto Informativo. Todos los datos de los Activos Titulizados (Saldo Vivo DC's, tablas de morosidad, propiedades transitorias, datos estadísticos, etc.) están referidos a dicha fecha.

**PÉRDIDAS DE LA CARTERA** Aquellos préstamos cuya deuda el Cedente considera que no va a recuperar (neto de recuperaciones).

**ADJUDICADOS** Bienes en el activo del Fondo como consecuencia de un proceso judicial o extrajudicial.

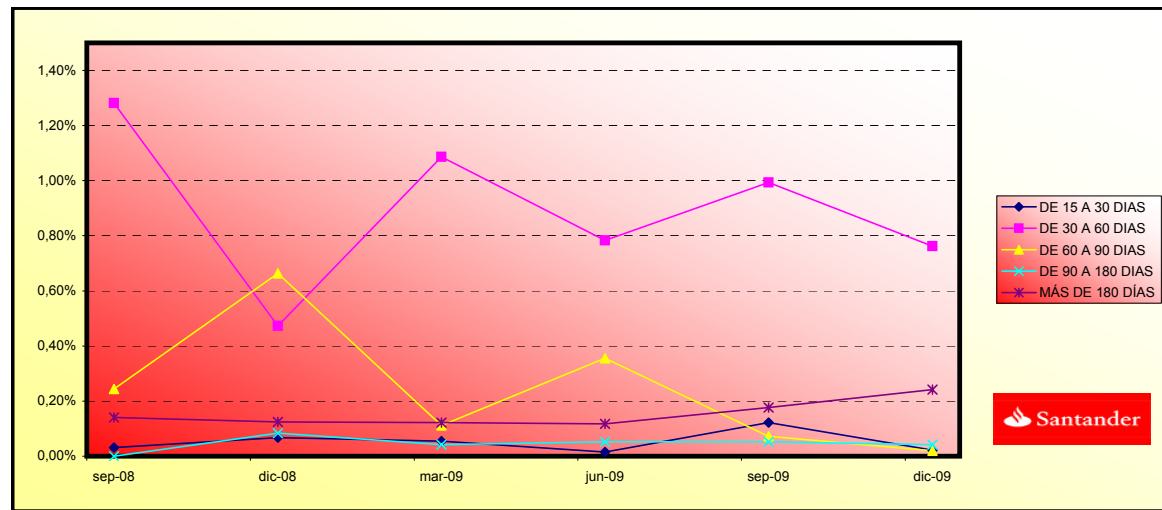
**CONTENCIOSO / JUDICIAL** Préstamos sobre los que el Cedente va a iniciar acciones judiciales. Esta cantidad está incluida en el cuadro de morosidad.

**FONDO DE TITULIZACIÓN HIPOTECARIA  
HIPOTEBANSA VIII**

**INFORME HISTÓRICO DE MOROSIDAD**

Fecha: 15 de diciembre de 2009

<b>MOROSIDAD HISTÓRICA</b>						
	<b>08/09/2008</b>	<b>05/12/2008</b>	<b>09/03/2009</b>	<b>05/06/2009</b>	<b>08/09/2009</b>	<b>07/12/2009</b>
<b>DE 15 A 30 DIAS</b>	0,03%	0,07%	0,05%	0,01%	0,12%	0,02%
<b>DE 30 A 60 DIAS</b>	1,28%	0,47%	1,09%	0,78%	0,99%	0,76%
<b>DE 60 A 90 DIAS</b>	0,24%	0,66%	0,11%	0,36%	0,07%	0,02%
<b>DE 90 A 180 DIAS</b>	0,00%	0,08%	0,04%	0,05%	0,05%	0,04%
<b>MÁS DE 180 DÍAS</b>	0,14%	0,12%	0,12%	0,12%	0,18%	0,24%



**FONDO DE TITULIZACIÓN HIPOTECARIA  
HIPOTEBANSA VIII**

**VALORES DE TASACIÓN SOBRE SALDOS VIVOS**

Fecha: 15 de diciembre de 2009

<b>ESTADÍSTICO DE VALORES DE TASACIÓN ACTUALES SOBRE SALDOS VIVOS (en miles)</b>				
	<b>SALDO VIVO</b>	<b>% SALDOS VIVOS</b>	<b>Nº PRÉSTAMOS</b>	<b>% Nº DE PRÉSTAMOS</b>
<b>0-9,99</b>	2.022,35 €	5,45%	351	22,74%
<b>10-19,99</b>	7.260,69 €	19,60%	444	28,77%
<b>20-29,99</b>	7.249,91 €	19,57%	289	18,72%
<b>30-39,99</b>	8.182,54 €	22,08%	202	3,09%
<b>40-49,99</b>	6.537,24 €	17,64%	152	9,85%
<b>50-59,99</b>	4.818,19 €	13,00%	87	5,63%
<b>60-69,99</b>	936,31 €	2,52%	16	1,03%
<b>70-79,99</b>	0,00 €	0,00%	0	0,00%
<b>&gt;80</b>	35,58 €	0,09%	2	0,12%

**PREPAYMENTS - HIPOTEBANSA VIII**

15-dic-09

Fecha	Balance Teórico	Balance Real	0,95%	Tasa Prepago Mensual	Tasa Prepago Anualizada	Tasa Prepago Mensual	Tasa Prepago Mensual Anualizada
			Vector Prepago	desde Inicio	desde Inicio	10,95%	Anualizada
	0,166386						
1	328.303,1		100,00%	100,00%			
2 1-ene-99	327.099,8	324.774,7	99,05%	99,29%	0,71%	8,20%	0,71%
3 1-feb-99	325.891,2	322.035,2	98,12%	98,82%	0,59%	6,89%	0,48%
4 1-mar-99	324.677,2	318.871,9	97,19%	98,21%	0,60%	6,96%	0,61%
5 1-abr-99	323.458,0	315.254,0	96,27%	97,46%	0,64%	7,42%	0,76%
6 1-may-99	322.233,3	312.636,8	95,36%	97,02%	0,60%	7,00%	0,45%
7 1-jun-99	321.003,3	310.219,2	94,45%	96,64%	0,57%	6,61%	0,39%
8 1-jul-99	319.768,4	306.315,7	93,56%	95,79%	0,61%	7,10%	0,88%
9 1-ago-99	318.528,1	303.968,7	92,67%	95,43%	0,58%	6,78%	0,38%
10 1-sep-99	317.282,2	302.078,6	91,80%	95,21%	0,54%	6,34%	0,23%
11 1-oct-99	316.031,0	299.040,4	90,93%	94,62%	0,55%	6,42%	0,61%
12 1-nov-99	314.774,2	295.825,4	90,07%	93,98%	0,56%	6,55%	0,68%
13 1-dic-99	313.511,8	293.273,5	89,21%	93,54%	0,55%	6,46%	0,46%
14 1-ene-00	312.244,0	288.901,9	88,37%	92,52%	0,60%	6,92%	1,09%
15 1-feb-00	310.970,5	285.830,5	87,53%	91,92%	0,60%	6,97%	0,66%
16 1-mar-00	309.691,4	282.881,4	86,71%	91,34%	0,60%	6,99%	0,62%
17 1-abr-00	308.406,8	279.693,0	85,88%	90,69%	0,61%	7,07%	0,72%
18 1-may-00	307.116,4	276.956,5	85,07%	90,18%	0,61%	7,04%	0,56%
19 1-jun-00	305.820,4	274.158,8	84,27%	89,65%	0,61%	7,03%	0,59%
20 1-jul-00	304.519,7	269.788,1	83,47%	88,59%	0,64%	7,36%	1,17%
21 1-ago-00	303.213,3	265.998,8	82,68%	87,73%	0,65%	7,56%	0,98%
22 1-sep-00	301.901,2	263.416,1	81,90%	87,25%	0,65%	7,50%	0,54%
23 1-oct-00	300.583,3	261.530,4	81,12%	87,01%	0,63%	7,31%	0,28%
24 1-nov-00	299.259,6	259.951,5	80,35%	86,86%	0,61%	7,08%	0,16%
25 1-dic-00	297.930,1	257.382,3	79,59%	86,39%	0,61%	7,05%	0,55%
26 1-ene-01	296.595,0	253.846,8	78,84%	85,59%	0,62%	7,20%	0,93%
27 1-feb-01	295.254,1	250.678,5	78,09%	84,90%	0,63%	7,28%	0,80%
28 1-mar-01	293.907,2	247.405,3	77,35%	84,18%	0,64%	7,37%	0,85%
29 1-abr-01	292.554,5	244.333,0	76,62%	83,52%	0,64%	7,43%	0,79%
30 1-may-01	291.195,8	241.627,7	75,90%	82,98%	0,64%	7,43%	0,65%
31 1-jun-01	289.831,1	239.231,8	75,18%	82,54%	0,64%	7,39%	0,53%
32 1-jul-01	288.461,0	235.542,8	74,47%	81,66%	0,65%	7,55%	1,07%
33 1-ago-01	287.084,9	232.144,3	73,76%	80,86%	0,66%	7,66%	0,97%
34 1-sep-01	285.702,7	229.852,5	73,06%	80,45%	0,66%	7,60%	0,51%
35 1-oct-01	284.314,5	226.825,2	72,37%	79,78%	0,66%	7,66%	0,84%
36 1-nov-01	282.920,1	224.355,6	71,69%	79,30%	0,66%	7,64%	0,60%
37 1-dic-01	281.519,6	220.002,5	71,01%	78,15%	0,68%	7,89%	1,45%
38 1-ene-02	280.113,9	216.525,1	70,34%	77,30%	0,69%	8,01%	1,09%
39 1-feb-02	278.702,0	213.322,5	69,67%	76,54%	0,70%	8,10%	0,98%
40 1-mar-02	277.283,9	210.772,1	69,01%	76,01%	0,70%	8,09%	0,69%
41 1-abr-02	275.859,5	208.152,7	68,36%	75,46%	0,70%	8,10%	0,73%
42 1-may-02	274.428,9	204.446,9	67,71%	74,50%	0,72%	8,26%	1,27%
43 1-jun-02	272.992,0	201.084,3	67,07%	73,66%	0,73%	8,36%	1,13%
44 1-jul-02	271.549,9	197.632,6	66,43%	72,78%	0,74%	8,49%	1,19%
45 1-ago-02	270.101,6	194.571,4	65,81%	72,04%	0,74%	8,56%	1,02%
46 1-sep-02	268.646,8	192.391,2	65,18%	71,61%	0,74%	8,52%	0,59%
47 1-oct-02	267.185,6	189.734,9	64,57%	71,01%	0,74%	8,54%	0,84%
48 1-nov-02	265.718,0	186.207,6	63,96%	70,08%	0,75%	8,68%	1,32%
49 1-dic-02	264.244,0	183.383,7	63,35%	69,40%	0,76%	8,73%	0,97%
50 1-ene-03	262.767,9	179.522,5	62,75%	68,32%	0,77%	8,91%	1,56%
51 1-feb-03	261.285,3	176.640,3	62,16%	67,60%	0,78%	8,97%	1,05%
52 1-mar-03	259.796,2	173.695,7	61,57%	66,86%	0,79%	9,04%	1,10%
53 1-abr-03	258.300,5	171.781,2	60,99%	66,50%	0,78%	8,98%	0,53%
54 1-may-03	256.798,3	168.774,8	60,41%	65,72%	0,79%	9,07%	1,18%
55 1-jun-03	255.289,4	165.879,9	59,84%	64,98%	0,80%	9,14%	1,13%
56 1-jul-03	253.801,8	162.667,2	59,27%	64,09%	0,81%	9,25%	1,36%

57	1-ago-03	252.307,6	159.583,4	58,71%	63,25%	0,81%	9,35%	1,31%	14,69%
58	1-sep-03	250.806,8	157.836,5	58,15%	62,93%	0,81%	9,29%	0,50%	5,87%
59	1-oct-03	249.299,5	155.484,2	57,60%	62,37%	0,81%	9,31%	0,89%	10,22%
60	1-nov-03	247.785,5	151.070,7	57,06%	60,97%	0,84%	9,57%	2,24%	23,85%
61	1-dic-03	246.264,8	148.466,0	56,52%	60,29%	0,84%	9,63%	1,12%	12,61%
62	1-ene-04	244.750,9	144.181,1	55,98%	58,91%	0,86%	9,89%	2,29%	24,23%
63	1-feb-04	243.230,3	141.450,7	55,45%	55,16%	0,87%	9,96%	1,28%	14,33%
64	1-mar-04	241.703,1	139.526,7	54,93%	57,73%	0,87%	9,94%	0,74%	8,49%
65	1-abr-04	240.169,1	136.041,0	54,41%	56,64%	0,88%	10,11%	1,88%	20,32%
66	1-may-04	238.628,4	133.342,0	53,89%	55,88%	0,89%	10,19%	1,35%	15,06%
67	1-jun-04	237.080,9	131.087,8	53,38%	55,29%	0,89%	10,21%	1,05%	11,88%
68	1-jul-04	235.541,8	129.049,6	52,88%	54,79%	0,89%	10,22%	0,91%	10,41%
69	1-ago-04	233.995,9	126.740,5	52,38%	54,16%	0,90%	10,26%	1,14%	12,86%
70	1-sep-04	232.443,2	120.081,8	51,88%	51,66%	0,95%	10,85%	4,62%	43,32%
71	1-oct-04	230.883,7	117.674,7	51,39%	50,97%	0,96%	10,91%	1,34%	14,97%
72	1-nov-04	229.317,3	115.106,8	50,90%	50,20%	0,97%	11,00%	1,51%	16,73%
73	1-dic-04	227.744,1	113.483,0	50,42%	49,83%	0,96%	10,96%	0,73%	8,41%
74	1-ene-05	226.177,6	110.418,3	49,94%	48,82%	0,98%	11,12%	2,03%	21,78%
75	1-feb-05	224.604,3	108.164,9	49,47%	48,16%	0,98%	11,17%	1,35%	15,10%
76	1-mar-05	223.024,1	105.899,0	49,00%	47,48%	0,99%	11,23%	1,40%	15,58%
77	1-abr-05	221.436,9	104.153,6	48,54%	47,04%	0,99%	11,23%	0,94%	10,75%
78	1-may-05	219.842,7	102.143,6	48,08%	46,46%	0,99%	11,26%	1,22%	13,68%
79	1-jun-05	218.241,5	100.158,7	47,63%	45,89%	0,99%	11,29%	1,22%	13,74%
80	1-jul-05	216.648,4	98.055,6	47,17%	45,26%	1,00%	11,34%	1,38%	15,36%
81	1-ago-05	215.048,4	96.136,0	46,73%	44,70%	1,00%	11,38%	1,23%	13,78%
82	1-sep-05	213.441,2	94.617,9	46,29%	44,33%	1,00%	11,35%	0,84%	9,61%
83	1-oct-05	211.827,1	93.261,9	45,85%	44,03%	1,00%	11,31%	0,68%	7,89%
84	1-nov-05	210.205,8	91.161,9	45,41%	43,37%	1,00%	11,38%	1,50%	16,56%
85	1-dic-05	208.577,4	89.308,3	44,98%	42,82%	1,00%	11,41%	1,27%	14,20%
86	1-ene-06	206.951,9	87.421,3	44,56%	42,24%	1,01%	11,45%	1,34%	14,99%
87	1-feb-06	205.319,2	85.627,5	44,14%	41,70%	1,01%	11,49%	1,27%	14,25%
88	1-mar-06	203.679,4	83.842,5	43,72%	41,16%	1,02%	11,52%	1,30%	14,49%
89	1-abr-06	202.032,4	82.099,3	43,30%	40,64%	1,02%	11,56%	1,28%	14,33%
90	1-may-06	200.378,1	80.700,2	42,89%	40,27%	1,02%	11,54%	0,89%	10,20%
91	1-jun-06	198.716,5	78.608,3	42,49%	39,56%	1,03%	11,63%	1,78%	19,37%
92	1-jul-06	197.076,8	77.361,9	42,09%	39,25%	1,02%	11,60%	0,77%	8,82%
93	1-ago-06	195.429,9	75.928,8	41,69%	38,85%	1,02%	11,60%	1,03%	11,63%
94	1-sep-06	193.775,8	74.801,2	41,29%	38,60%	1,02%	11,56%	0,64%	7,46%
95	1-oct-06	192.114,3	73.641,8	40,90%	38,33%	1,01%	11,52%	0,70%	8,07%
96	1-nov-06	190.445,6	72.294,3	40,52%	37,96%	1,01%	11,52%	0,97%	11,03%
97	1-dic-06	188.769,5	70.734,4	40,13%	37,47%	1,02%	11,55%	1,29%	14,42%
98	1-ene-07	187.103,7	69.108,7	39,75%	36,94%	1,02%	11,59%	1,43%	15,86%
99	1-feb-07	185.430,5	67.689,7	39,38%	36,50%	1,02%	11,61%	1,17%	13,17%
100	1-mar-07	183.750,0	66.705,8	39,00%	36,30%	1,02%	11,56%	0,55%	6,43%
101	1-abr-07	182.062,0	65.495,7	38,63%	35,97%	1,02%	11,55%	0,90%	10,32%
102	1-may-07	180.366,7	64.489,1	38,27%	35,75%	1,01%	11,50%	0,61%	7,09%
103	1-jun-07	178.663,8	63.339,0	37,91%	35,45%	1,01%	11,49%	0,85%	9,71%
104	1-jul-07	176.965,2	62.096,4	37,55%	35,09%	1,01%	11,49%	1,02%	11,59%
105	1-ago-07	175.259,2	60.696,5	37,19%	34,63%	1,01%	11,52%	1,30%	14,56%
106	1-sep-07	173.545,6	60.072,2	36,84%	34,61%	1,01%	11,42%	0,05%	0,61%
107	1-oct-07	171.824,5	59.296,8	36,49%	34,51%	1,00%	11,35%	0,30%	3,57%
108	1-nov-07	170.095,8	58.528,3	36,15%	34,41%	0,99%	11,28%	0,29%	3,46%
109	1-dic-07	168.359,5	58.065,3	35,80%	34,49%	0,98%	11,16%	-0,23%	-2,82%
110	1-ene-08	166.636,2	55.447,2	35,46%	33,27%	1,00%	11,41%	3,52%	34,96%
111	1-feb-08	164.905,4	53.765,1	35,13%	32,60%	1,01%	11,51%	2,02%	21,68%
112	1-mar-08	163.166,9	53.000,0	34,80%	32,48%	1,01%	11,45%	0,37%	4,38%
113	1-abr-08	161.420,8	51.747,9	34,47%	32,06%	1,01%	11,48%	1,31%	14,60%
114	1-may-08	159.667,0	50.580,2	34,14%	31,68%	1,01%	11,49%	1,18%	13,31%
115	1-jun-08	157.905,5	49.921,4	33,82%	31,61%	1,01%	11,42%	0,20%	2,39%
116	1-jul-08	156.348,7	48.995,3	33,50%	31,34%	1,00%	11,40%	0,88%	10,04%
117	1-ago-08	154.785,0	48.047,8	33,18%	31,04%	1,00%	11,40%	0,94%	10,75%
118	1-sep-08	153.214,5	47.469,1	32,87%	30,98%	1,00%	11,32%	0,19%	2,28%
119	1-oct-08	151.637,0	46.380,8	32,56%	30,59%	1,00%	11,35%	1,28%	14,28%
120	1-nov-08	150.052,6	45.719,0	32,25%	30,47%	0,99%	11,29%	0,39%	4,53%
121	1-dic-08	148.461,3	45.341,64	31,94%	30,54%	0,98%	11,18%	-0,24%	-2,89%
122	1-ene-09	146.979,2	44.446,62	31,64%	30,24%	0,98%	11,18%	0,99%	11,21%
123	1-feb-09	145.490,5	43.783,29	31,34%	30,09%	0,98%	11,14%	0,48%	5,66%
124	1-mar-09	143.995,3	43.271,38	31,04%	30,05%	0,97%	11,07%	0,14%	1,70%
125	1-abr-09	142.493,5	42.694,79	30,75%	29,96%	0,97%	11,01%	0,29%	3,46%
126	1-may-09	140.985,2	41.931,18	30,46%	29,74%	0,97%	10,99%	0,74%	8,50%
127	1-jun-09	139.470,1	41.349,26	30,17%	29,65%	0,96%	10,93%	0,32%	3,73%
128	1-jul-09	137.965,7	40.627,5	29,88%	29,45%	0,96%	10,91%	0,67%	7,80%
129	1-ago-09	136.454,7	39.940,8	29,60%	29,27%	0,96%	10,88%	0,60%	6,99%
130	1-sep-09	134.937,1	39.288,7	29,32%	29,12%	0,95%	10,84%	0,53%	6,13%
131	1-oct-09	133.412,8	38.561,3	29,04%	28,90%	0,95%	10,83%	0,73%	8,42%
132	1-nov-09	131.881,7	37.737,0	28,77%	28,61%	0,95%	10,83%	1,00%	11,38%
133	1-dic-09	130.344,0	37.144,0	28,50%	28,50%	0,95%	10,79%	0,41%	4,81%

DEAL 54.625  
 MEZZ. DECLINN 10,00%  
 MEZZ. STOPS DECLINN 1,00%  
 VIDA RESIDUAL DESDE 15-dic-09

0,70 0,71

FECHA	Principal disponible para la amortización	SERIE A		SERIE B		SERIE A		SERIE B	
		SERIE A	SERIE B	PRINCIPAL	VIDA MEDIA	PRINCIPAL	VIDA MEDIA		
			328.302.862,02						
		319.437.933	8.864.928,54						
15-ene-99	0	319.437.933	8.864.929	0	0	0	0	0	0
15-feb-99	1	0	319.437.933	8.864.929	0	0	0	0	0
15-mar-99	1	9.431.213	319.437.933	8.864.929	9.431.213	-37.045.806.099	0	0	0
15-abr-99	1	0	310.006.720	8.864.929	0	0	0	0	0
15-may-99	1	0	310.006.720	8.864.929	0	0	0	0	0
15-jun-99	1	8.652.676	310.006.720	8.864.929	8.652.676	-33.191.663.777	0	0	0
15-jul-99	1	0	301.354.044	8.864.929	0	0	0	0	0
15-ago-99	1	0	301.354.044	8.864.929	0	0	0	0	0
15-sep-99	1	8.140.666	301.354.044	8.864.929	8.140.666	-30.478.654.200	0	0	0
15-oct-99	1	0	293.213.378	8.864.929	0	0	0	0	0
15-nov-99	1	0	293.213.378	8.864.929	0	0	0	0	0
15-dic-99	1	8.805.013	293.213.378	8.864.929	8.805.013	-32.164.711.105	0	0	0
15-ene-00	1	0	284.408.366	8.864.929	0	0	0	0	0
15-feb-00	1	0	284.408.366	8.864.929	0	0	0	0	0
15-mar-00	1	10.392.181	284.408.366	8.864.929	10.392.181	-37.016.947.162	0	0	0
15-abr-00	1	0	274.016.185	8.864.929	0	0	0	0	0
15-may-00	1	0	274.016.185	8.864.929	0	0	0	0	0
15-jun-00	1	8.722.554	274.016.185	8.864.929	8.722.554	-30.267.261.028	0	0	0
15-jul-00	1	0	265.293.631	8.864.929	0	0	0	0	0
15-ago-00	1	0	265.293.631	8.864.929	0	0	0	0	0
15-sep-00	1	10.742.700	265.293.631	8.864.929	10.742.700	-36.288.839.804	0	0	0
15-oct-00	1	0	254.550.932	8.864.929	0	0	0	0	0
15-nov-00	1	0	254.550.932	8.864.929	0	0	0	0	0
15-dic-00	1	6.033.856	254.550.932	8.864.929	6.033.856	-19.833.286.165	0	0	0
15-ene-01	1	0	248.517.075	8.864.929	0	0	0	0	0
15-feb-01	1	0	248.517.075	8.864.929	0	0	0	0	0
15-mar-01	1	9.976.965	248.517.075	8.864.929	9.976.965	-31.896.358.594	0	0	0
15-abr-01	1	0	238.540.110	8.864.929	0	0	0	0	0
15-may-01	1	0	238.540.110	8.864.929	0	0	0	0	0
15-jun-01	1	8.173.491	238.540.110	8.864.929	8.173.491	-25.378.689.638	0	0	0
15-jul-01	1	0	230.366.619	8.864.929	0	0	0	0	0
15-ago-01	1	0	230.366.619	8.864.929	0	0	0	0	0
15-sep-01	1	9.379.291	230.366.619	8.864.929	9.379.291	-28.259.802.618	0	0	0
15-oct-01	1	0	220.987.328	8.864.929	0	0	0	0	0
15-nov-01	1	0	220.987.328	8.864.929	0	0	0	0	0
15-dic-01	1	9.850.010	220.987.328	8.864.929	9.850.010	-28.781.729.211	0	0	0
15-ene-02	1	0	211.137.318	8.864.929	0	0	0	0	0
15-feb-02	1	0	211.137.318	8.864.929	0	0	0	0	0
15-mar-02	1	9.230.375	211.137.318	8.864.929	9.230.375	-26.140.423.303	0	0	0
15-abr-02	1	0	201.906.943	8.864.929	0	0	0	0	0
15-may-02	1	0	201.906.943	8.864.929	0	0	0	0	0
15-jun-02	1	9.687.811	201.906.943	8.864.929	9.687.811	-26.544.603.400	0	0	0
15-jul-02	1	0	192.219.131	8.864.929	0	0	0	0	0
15-ago-02	1	0	192.219.131	8.864.929	0	0	0	0	0
15-sep-02	1	8.693.066	192.219.131	8.864.929	8.693.066	-23.019.239.536	0	0	0
15-oct-02	1	0	183.526.065	8.864.929	0	0	0	0	0
15-nov-02	1	0	183.526.065	8.864.929	0	0	0	0	0
15-dic-02	1	9.007.561	183.526.065	8.864.929	9.007.561	-23.032.332.761	0	0	0
15-ene-03	1	0	174.518.504	8.864.929	0	0	0	0	0
15-feb-03	1	0	174.518.504	8.864.929	0	0	0	0	0
15-mar-03	1	9.687.974	174.518.504	8.864.929	9.687.974	-23.900.231.414	0	0	0
15-abr-03	1	0	164.830.530	8.864.929	0	0	0	0	0
15-may-03	1	0	164.830.530	8.864.929	0	0	0	0	0
15-jun-03	1	7.815.761	164.830.530	8.864.929	7.815.761	-18.562.431.758	0	0	0
15-jul-03	1	0	157.014.770	8.864.929	0	0	0	0	0
15-ago-03	1	0	157.014.770	8.864.929	0	0	0	0	0
15-sep-03	1	8.043.482	157.014.770	8.864.929	8.043.482	-18.363.268.287	0	0	0
15-oct-03	1	0	148.971.288	8.864.929	0	0	0	0	0
15-nov-03	1	0	148.971.288	8.864.929	0	0	0	0	0

DEAL 54.625  
 MEZZ. DECLINN 10,00%  
 MEZZ. STOPS DECLINN 1,00%  
 VIDA RESIDUAL DESDE 15-dic-09

0,70 0,71

				SERIE A		SERIE B	
15-dic-03	1	9.370.470	148.971.288	8.864.929	9.370.470	-20.540.070.656	0
15-ene-04	1	0	139.600.818	8.864.929	0	0	0
15-feb-04	1	0	139.600.818	8.864.929	0	0	0
15-mar-04	1	8.939.311	139.600.818	8.864.929	8.939.311	-18.781.492.579	0
15-abr-04	1	0	130.661.507	8.864.929	0	0	0
15-may-04	1	0	130.661.507	8.864.929	0	0	0
15-jun-04	1	8.438.837	130.661.507	8.864.929	8.438.837	-16.953.622.669	0
15-jul-04	1	0	122.222.670	8.864.929	0	0	0
15-ago-04	1	0	122.222.670	8.864.929	0	0	0
15-sep-04	1	11.006.061	122.222.670	8.864.929	11.006.061	-21.098.619.340	0
15-oct-04	1	0	111.216.609	8.864.929	0	0	0
15-nov-04	1	0	111.216.609	8.864.929	0	0	0
15-dic-04	1	6.598.759	111.216.609	8.864.929	6.598.759	-12.049.334.281	0
15-ene-05	1	0	104.617.850	8.864.929	0	0	0
15-feb-05	1	0	104.617.850	8.864.929	0	0	0
15-mar-05	1	7.584.071	104.617.850	8.864.929	7.584.071	-13.165.946.492	0
15-abr-05	1	0	97.033.779	8.864.929	0	0	0
15-may-05	1	0	97.033.779	8.864.929	0	0	0
15-jun-05	1	5.740.229	97.033.779	8.864.929	5.740.229	-9.436.936.690	0
15-jul-05	1	0	91.293.550	8.864.929	0	0	0
15-ago-05	1	0	91.293.550	8.864.929	0	0	0
15-sep-05	1	5.540.787	91.293.550	8.864.929	5.277.466	-8.190.627.830	263.320
15-oct-05	1	0	86.016.084	8.601.608	0	0	0
15-nov-05	1	0	86.016.084	8.601.608	0	0	0
15-dic-05	1	5.309.601	86.016.084	8.601.608	4.826.910	-7.052.115.337	482.691
15-ene-06	1	0	81.189.174	8.118.917	0	0	0
15-feb-06	1	0	81.189.174	8.118.917	0	0	0
15-mar-06	1	5.465.879	81.189.174	8.118.917	4.968.981	-6.812.472.677	496.898
15-abr-06	1	0	76.220.193	7.622.019	0	0	0
15-may-06	1	0	76.220.193	7.622.019	0	0	0
15-jun-06	1	5.234.193	76.220.193	7.622.019	4.758.357	-6.085.938.556	475.836
15-jul-06	1	0	71.461.836	7.146.184	0	0	0
15-ago-06	1	0	71.461.836	7.146.184	0	0	0
15-sep-06	1	3.807.109	71.461.836	7.146.184	3.461.008	-4.108.217.079	346.101
15-oct-06	1	0	68.000.828	6.800.083	0	0	0
15-nov-06	1	0	68.000.828	6.800.083	0	0	0
15-dic-06	1	4.066.723	68.000.828	6.800.083	3.697.021	-4.051.935.146	369.702
15-ene-07	1	0	64.303.807	6.430.381	0	0	0
15-feb-07	1	0	64.303.807	6.430.381	0	0	0
15-mar-07	1	4.028.676	64.303.807	6.430.381	3.662.433	-3.684.407.168	366.243
15-abr-07	1	0	60.641.374	6.064.137	0	0	0
15-may-07	1	0	60.641.374	6.064.137	0	0	0
15-jun-07	1	3.366.789	60.641.374	6.064.137	3.060.717	-2.797.495.529	306.072
15-jul-07	1	0	57.580.657	5.758.066	0	0	0
15-ago-07	1	0	57.580.657	5.758.066	0	0	0
15-sep-07	1	3.266.740	57.580.657	5.758.066	2.969.764	-2.441.145.709	296.976
15-oct-07	1	0	54.610.893	5.461.089	0	0	0
15-nov-07	1	0	54.610.893	5.461.089	0	0	0
15-dic-07	1	2.006.970	54.610.893	5.461.089	1.824.518	-1.333.722.791	182.452
15-ene-08	1	0	52.786.375	5.278.637	0	0	0
15-feb-08	1	0	52.786.375	5.278.637	0	0	0
15-mar-08	1	5.065.260	52.786.375	5.278.637	4.604.782	-2.947.060.364	460.478
15-abr-08	1	0	48.181.593	4.818.159	0	0	0
15-may-08	1	0	48.181.593	4.818.159	0	0	0
15-jun-08	1	3.078.598	48.181.593	4.818.159	2.798.726	-1.533.701.664	279.873
15-jul-08	1	0	45.382.868	4.538.287	0	0	0
15-ago-08	1	0	45.382.868	4.538.287	0	0	0
15-sep-08	1	2.452.322	45.382.868	4.538.287	2.229.383	-1.016.598.843	222.938
15-oct-08	1	0	43.153.484	4.315.348	0	0	0
15-nov-08	1	0	43.153.484	4.315.348	0	0	0
15-dic-08	1	2.127.441	43.153.484	4.315.348	1.934.037	-705.923.558	193.404
15-ene-09	1	0	41.219.447	4.121.945	0	0	0
15-feb-09	1	0	41.219.447	4.121.945	0	0	0
15-mar-09	1	2.070.256	41.219.447	4.121.945	1.882.050	-517.563.885	188.205



DEAL 54.625  
 MEZZ. DECLINN 10,00%  
 MEZZ. STOPS DECLINN 1,00%  
 VIDA RESIDUAL DESDE 15-dic-09

0,70

0,71

				<b>SERIE A</b>		<b>SERIE B</b>	
15-abr-09	1	0	39.337.396	3.933.740	0	0	0
15-may-09	1	0	39.337.396	3.933.740	0	0	0
15-jun-09	1	1.922.123	39.337.396	3.933.740	1.747.384	-319.771.290	174.738 -31.977.129
15-jul-09	1	0	37.590.012	3.759.001	0	0	0
15-ago-09	1	0	37.590.012	3.759.001	0	0	0
15-sep-09	1	2.060.527	37.590.012	3.759.001	1.873.207	-170.461.809	187.321 -17.046.181
15-oct-09	1	0	35.716.806	3.571.681	0	0	0
15-nov-09	1	0	35.716.806	3.571.681	0	0	0
15-dic-09	1	2.144.690	35.716.806	3.571.681	1.951.415	0	193.275 0
15-ene-10	1	0	33.765.391	3.378.406	0	0	0
15-feb-10	1	0	33.765.391	3.378.406	0	0	0
15-mar-10	1	2.315.279	33.765.391	3.378.406	2.315.279	208.375.135	0 0
15-abr-10	1	0	31.450.112	3.378.406	0	0	0
15-may-10	1	0	31.450.112	3.378.406	0	0	0
15-jun-10	1	2.230.789	31.450.112	3.378.406	2.230.789	406.003.630	0 0
15-jul-10	1	0	29.219.322	3.378.406	0	0	0
15-ago-10	1	0	29.219.322	3.378.406	0	0	0
15-sep-10	1	32.597.976	29.219.322	3.378.406	29.219.322	8.006.094.359	3.386.340 927.857.281