



**GRUPO NICOLÁS CORREA**  
**Madrid, 22 mayo 2000**



# Indice

- ☞ Quiénes somos
- ☞ Qué vamos a hacer
- ☞ Cómo lo vamos a hacer

PANTERA





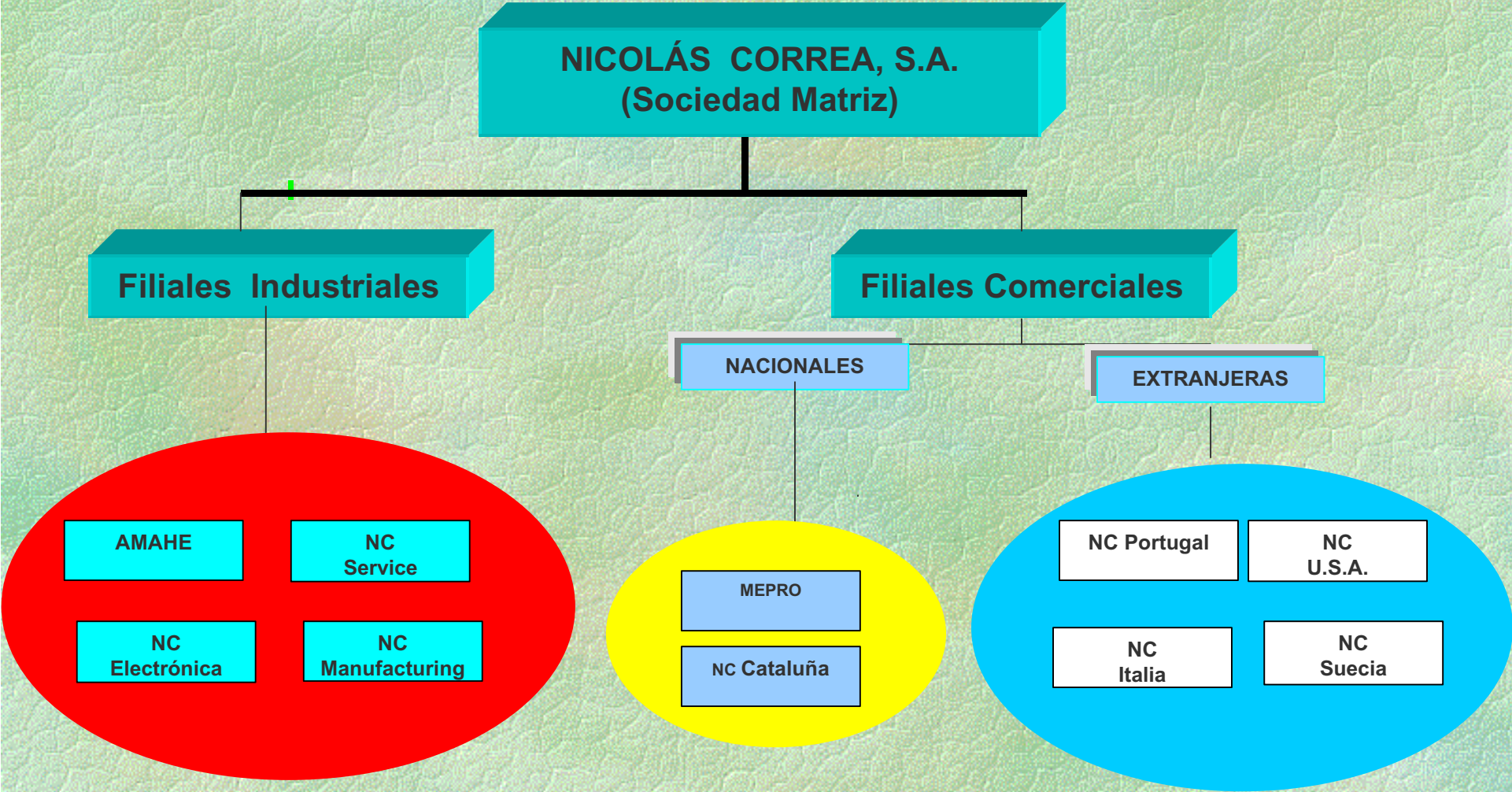
GRUPO NICOLÁS CORREA

¡  
Quiénes somos



# GRUPO NICOLÁS CORREA

## COMPOSICIÓN DEL GRUPO





## Quiénes somos

### Situación Actual

- ☞ Grupo de empresas.
- ☞ Centrado en el mercado global industrializado
- ☞ Mejora de la gestión interna hacia la excelencia empresarial
- ☞ Alto nivel de motivación y fidelización del personal





GRUPO NICOLÁS CORREA

# Quiénes somos

- ☛ Empresa de más de 50 años
- ☛ Fábrica en Burgos
- ☛ Sector Máquina-Herramienta
- ☛ Primer fabricante europeo de fresadoras





GRUPO NICOLÁS CORREA

## Quiénes somos

### Misión

☛ NICOLAS CORREA, S.A., fundada en 1947, es la empresa líder del Grupo NC (GNC). Ofrece **soluciones innovadoras de fresado**, junto con un servicio excelente, aplicando nuevas tecnologías y principios de calidad total, para lograr la máxima satisfacción de los clientes en el mercado global industrializado, asegurando así el futuro de GNC y la recompensa de todos los agentes implicados (accionistas, empleados, clientes, proveedores y comunidad en su conjunto).





GRUPO NICOLÁS CORREA

# Quiénes somos

## En la Bolsa

1989

☛ Salida a Bolsa

1990

☛ Cotización en el Mercado Continuo

1997

☛ Ponderación en el IGBM





## Quiénes somos

### Datos Bolsa en 1999

☛ Total acciones negociadas :	<u>4.573.766</u>
☛ Total efectivo:	<u>22,3 millones €</u>

### Datos Bolsa en 2000 (Primer cuatrimestre)

☛ Total acciones negociadas :	<u>3.310.918</u>
☛ Total efectivo:	<u>13,7 millones €</u>
☛ Evolución del valor (31.12.99)	<u>3,17 €</u>
(16.05.00)	<u>3,99 €</u>
☛ REVALORIZACIÓN:	<u>26 %</u>



# Quiénes somos

## Valor actual en Bolsa

☞ Capitalización Bursátil:

Millones  
de €

**36**

☞ Fondos Propios Consolidados (31.12.99):

**24,85**

☞ Valor Mercado Añadido

**11,15**

☞ **Ratio Valor Mercado  
Añadido:**

**0,45**



**GRUPO NICOLÁS CORREA**

**Quiénes somos**

**Evolución histórica de las  
principales variables  
económico - financieras  
1996 -1999**

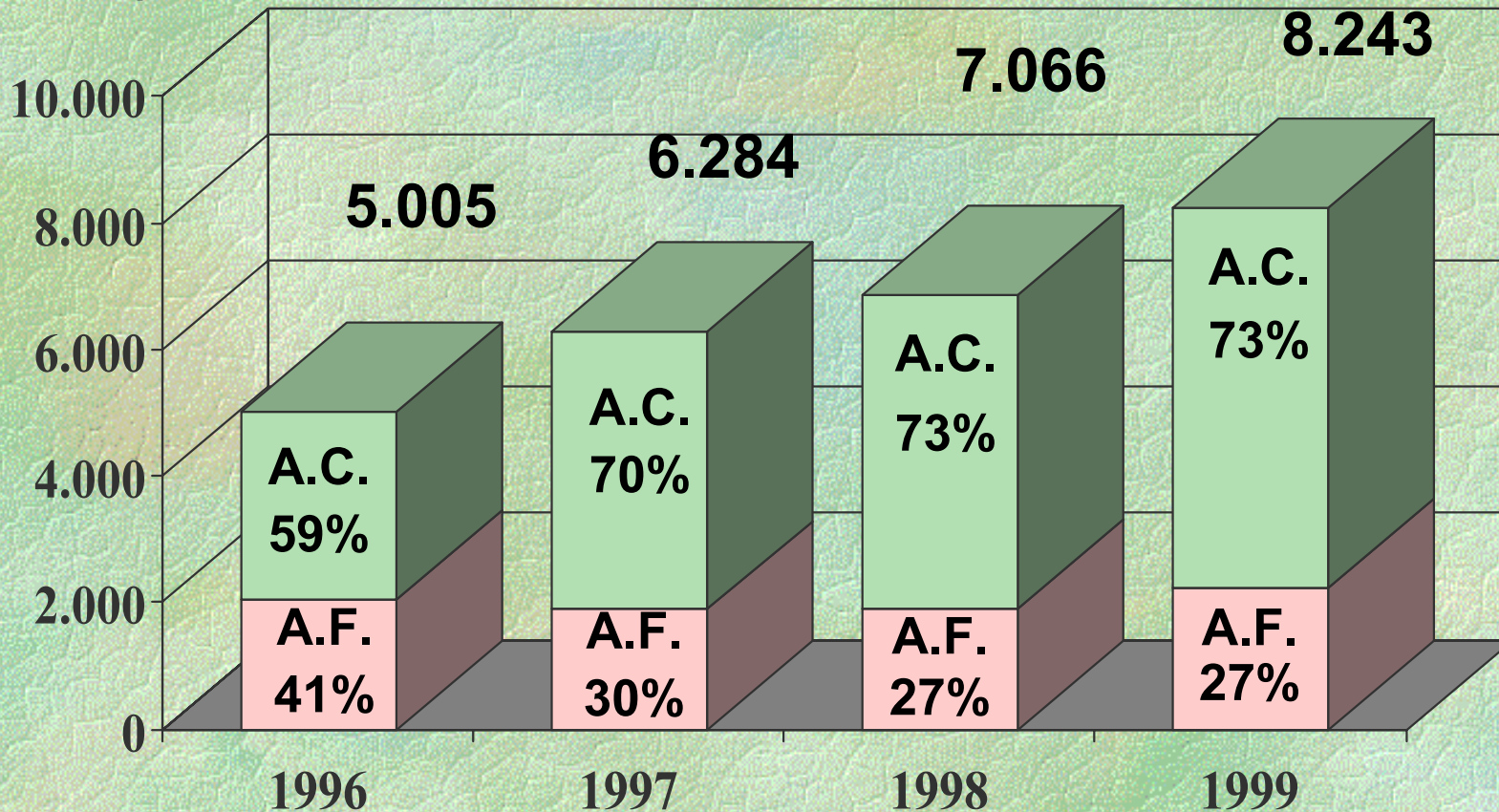


# GRUPO NICOLÁS CORREA

## Quiénes somos

# Evolución del Activo

Millones de pesetas



Datos GNC

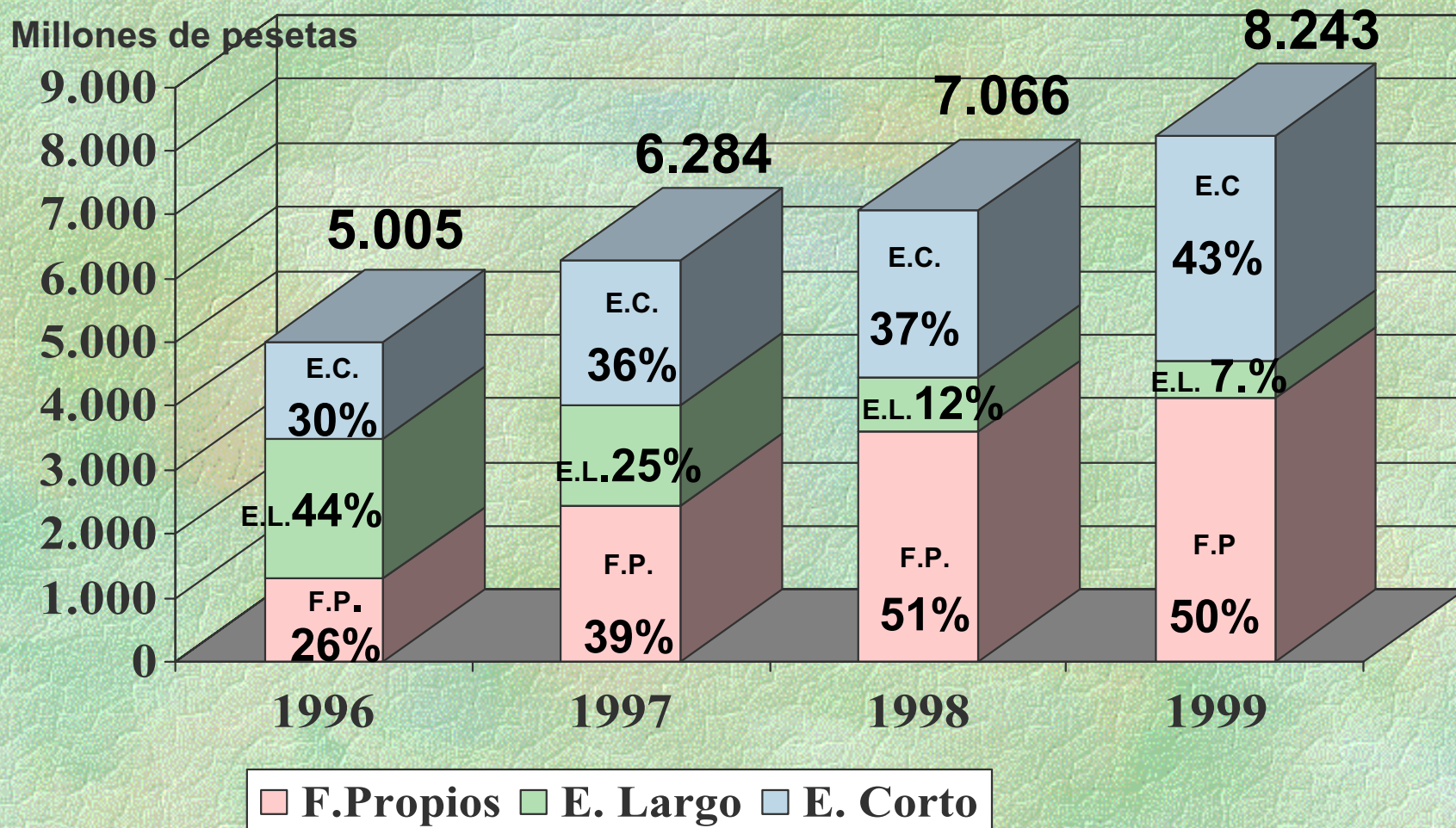
■ Activo fijo    □ Activo circulante



# GRUPO NICOLÁS CORREA

## Quiénes somos

# Evolución del Pasivo



Datos GNC



Quiénes somos

# Evolución P y G

	<u>1996</u>	<u>1997</u>	<u>1998</u>	<u>1999</u>
Ingresos explotación	6.055	7.567	9.770	9.851
Cash Flow operativo	420	844	1.183	823
Beneficio neto	377	1.173	1.162	668

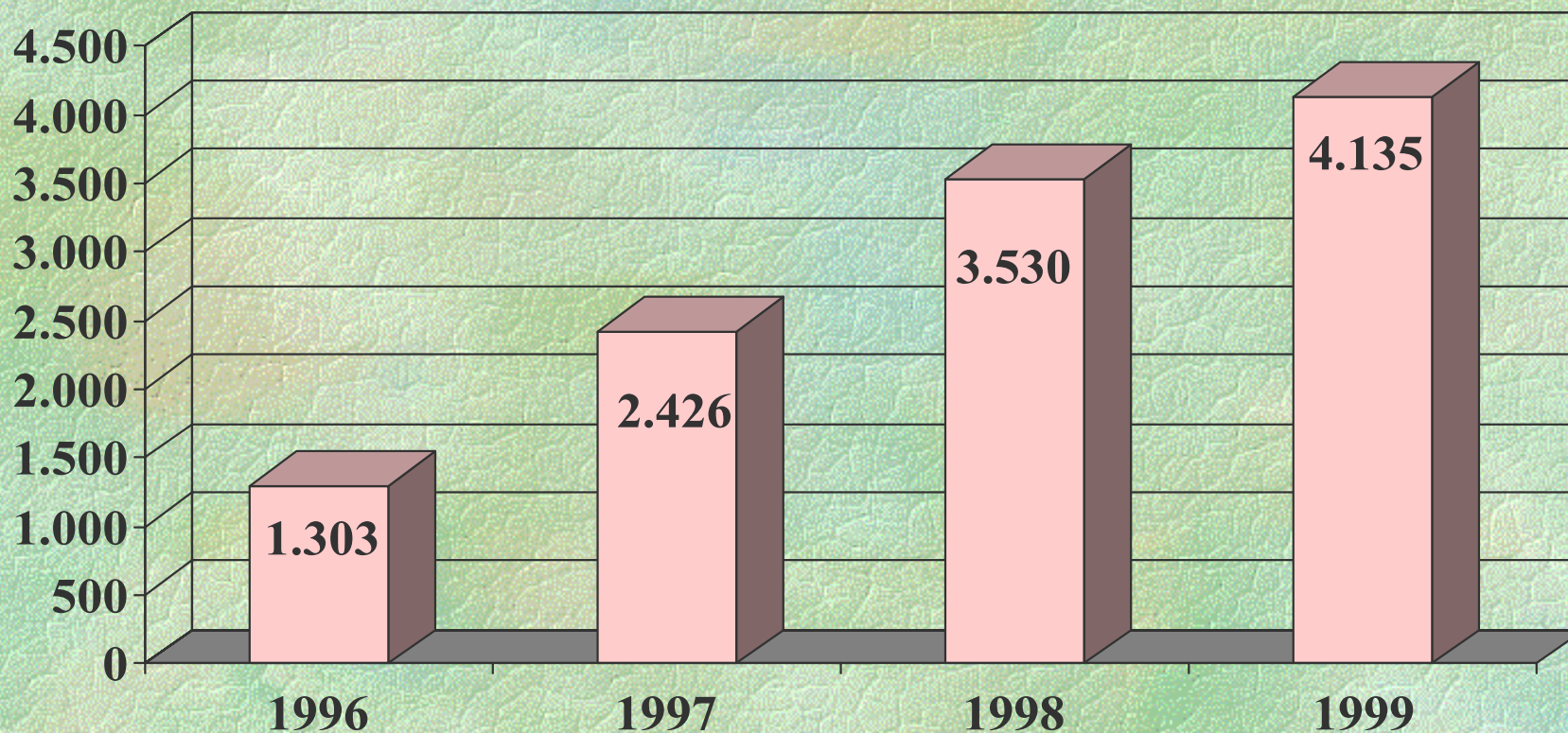


**GRUPO NICOLÁS CORREA**

**Quiénes somos**

# **Evolución Fondos Propios**

Millones de pesetas



Datos GNC

Fondos Propios

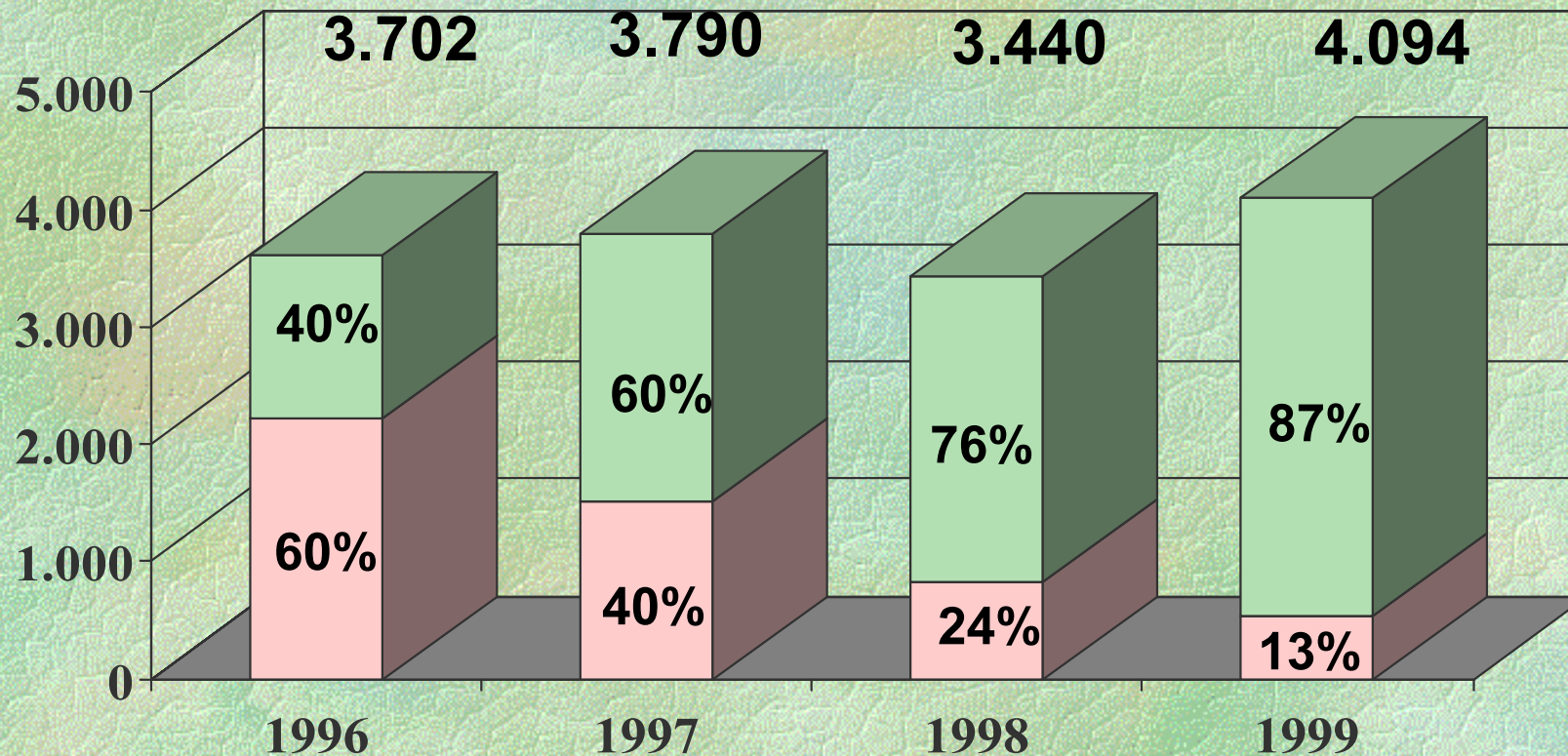


# GRUPO NICOLÁS CORREA

## Quiénes somos

# Evolución del Exigible

Millones de pesetas



Datos GNC

Exigible Largo Plazo Exigible Corto Plazo

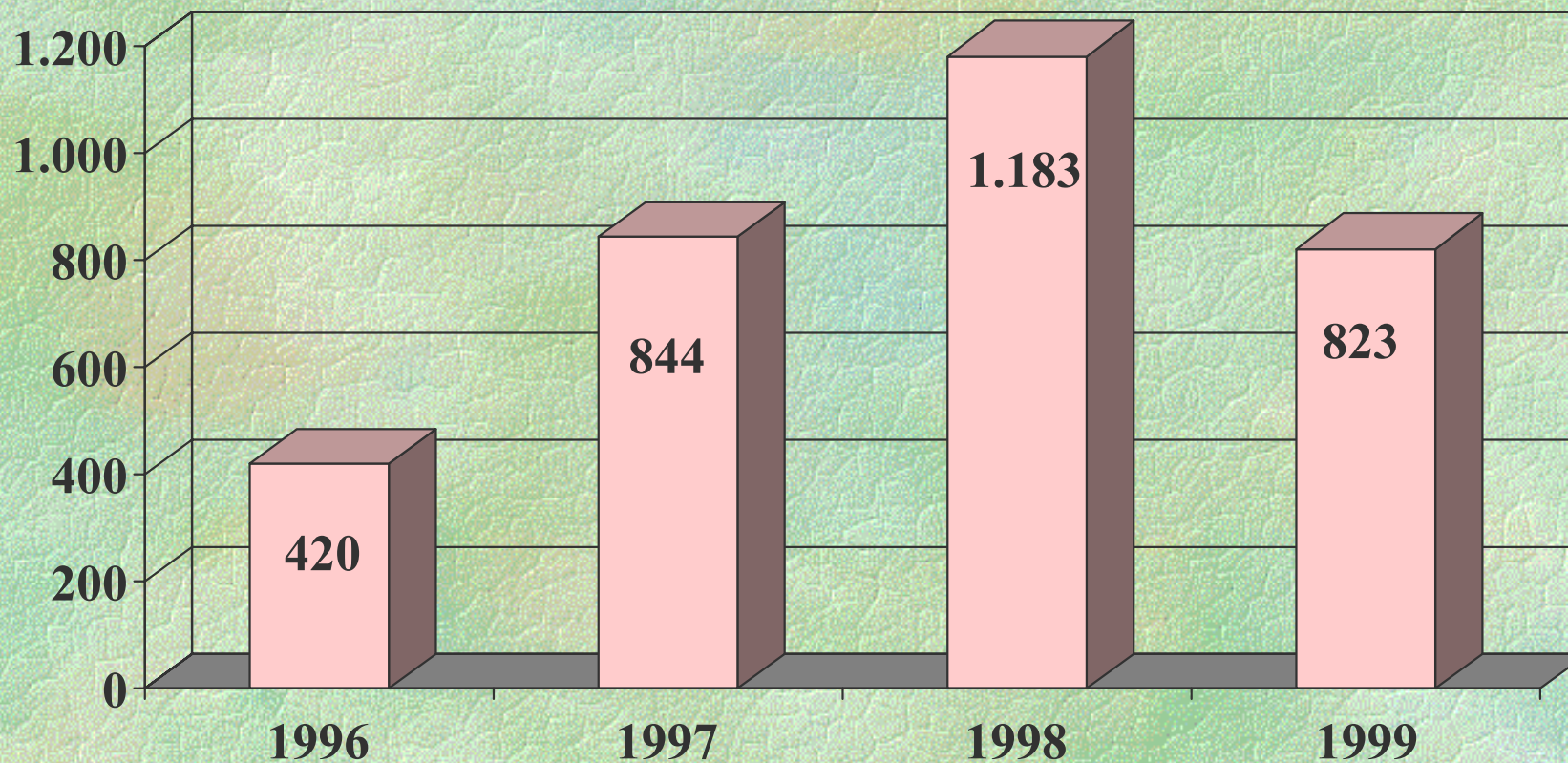


**GRUPO NICOLÁS CORREA**

**Quiénes somos**

# **Evolución Cash Flow Operativo**

Millones de pesetas



Datos GNC

□ Cash Flow

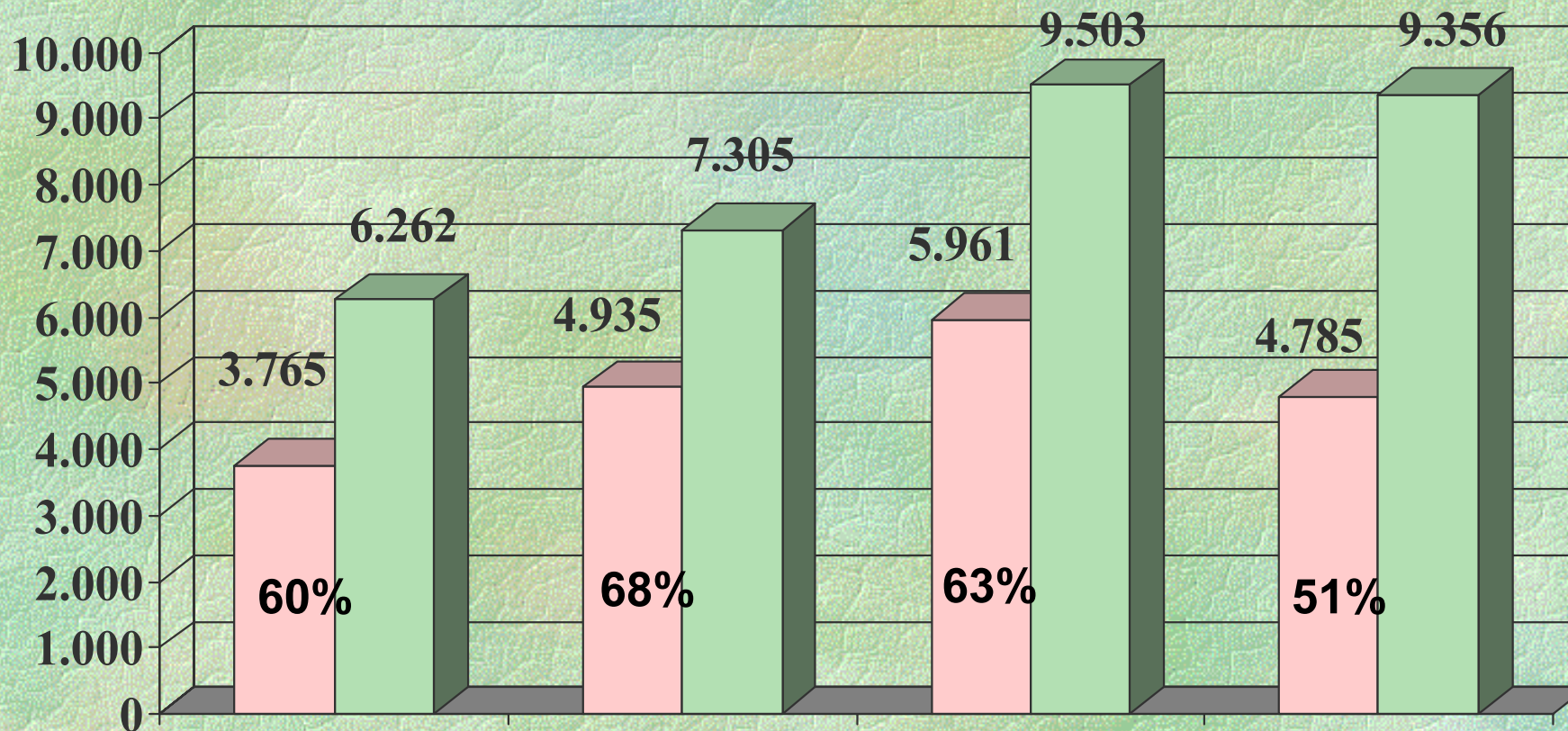


# GRUPO NICOLÁS CORREA

## Quiénes somos

# Ventas/Exportaciones

Millones de pesetas



Datos GNC

■ Exportaciones ■ Ventas



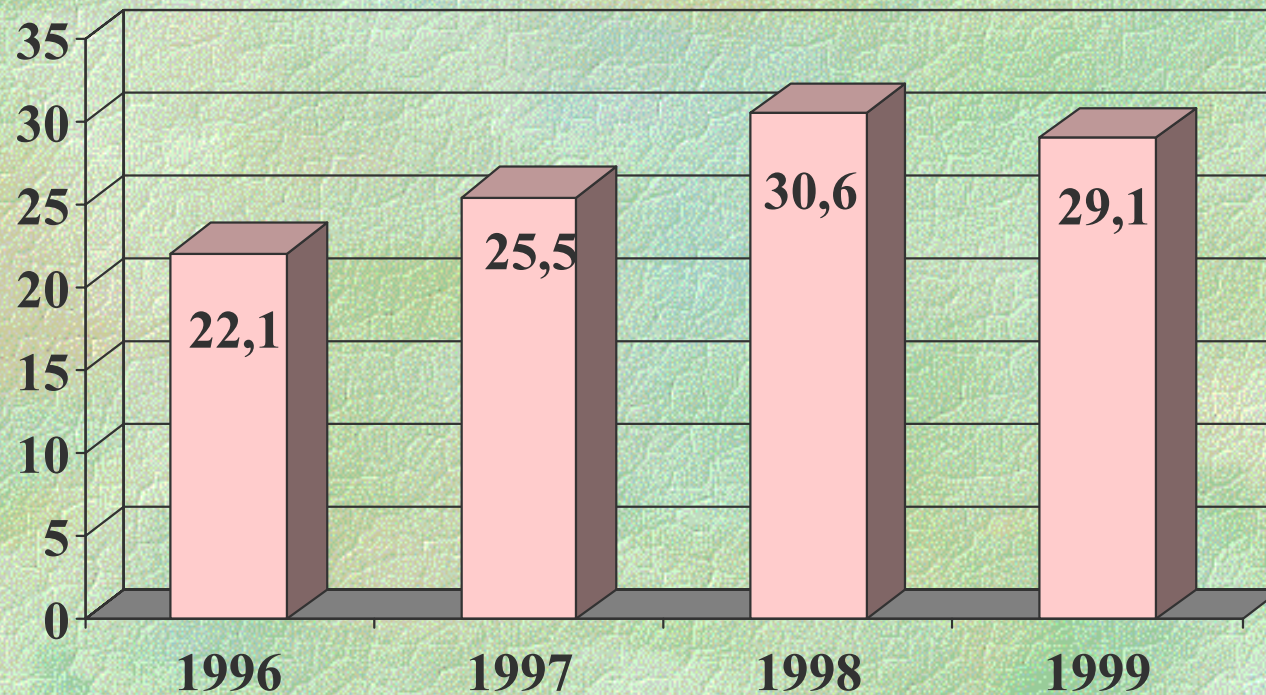
# GRUPO NICOLÁS CORREA

## Quiénes somos

# Evolución Productividad

Millones de pesetas

■ Ventas por empleado



Plantilla media: 283      286      310      322

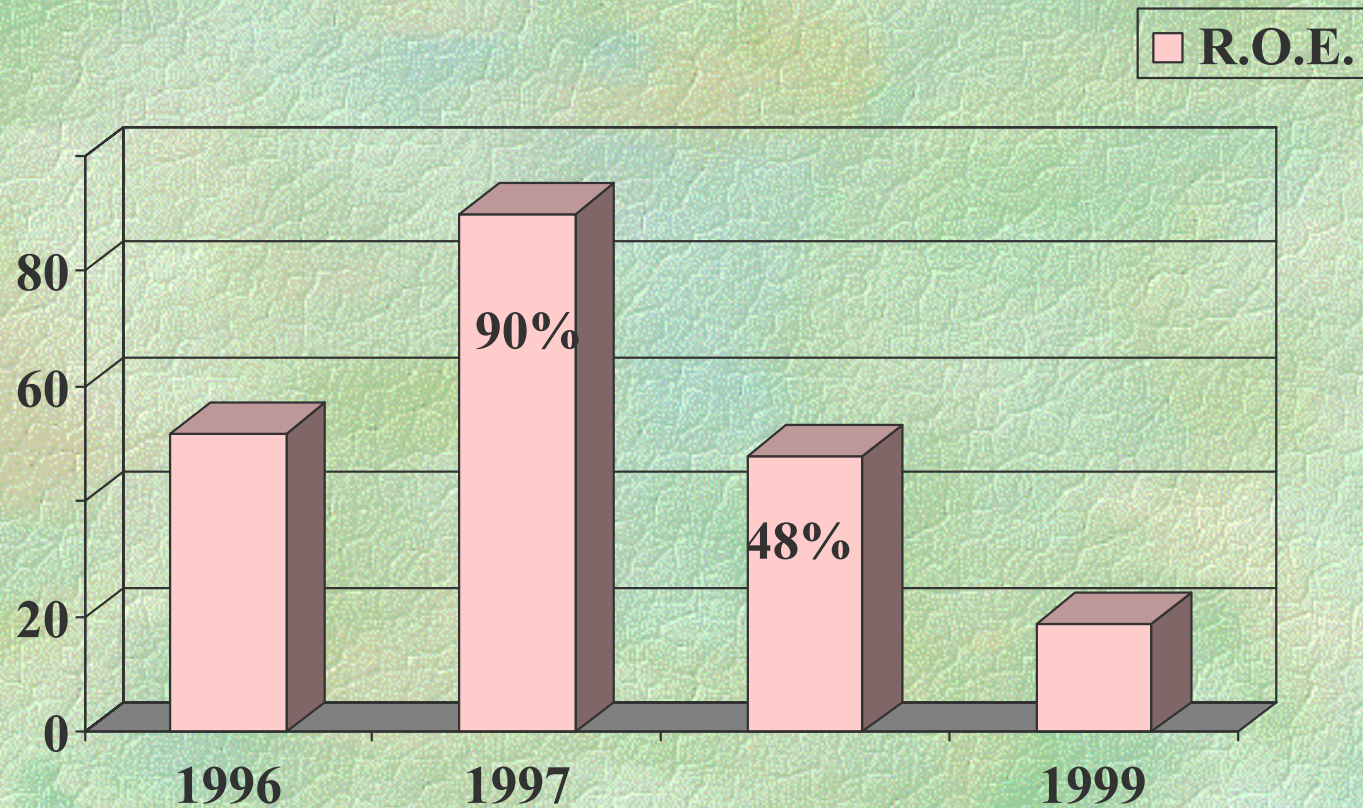
Datos GNC



GRUPO NICOLÁS CORREA

Quiénes somos

# Evolución del R.O.E.





## Quiénes somos

# Evolución de los pedidos

	Primer cuatrimestre 2000	Primer cuatrimestre 1999	Variación (%)
Pedidos Recibidos	3.880	2.867	+35,3
	<b><u>30.04.00</u></b>	<b><u>31.12.99</u></b>	Variación (%)
Situación de Cartera de Pedidos	3.945	3.116	+26,6



¿Qué vamos a hacer

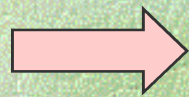


# GRUPO NICOLÁS CORREA

## Qué vamos a hacer

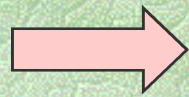


- **Ventas x 2**



**20.600<sup>M</sup> Ptas**

- **Capitalización bursátil:**





# GRUPO NICOLÁS CORREA

## Qué vamos a hacer

NICOLAS CORREA

### Evolución P y G

	<u>2000</u>	<u>2001</u>	<u>2002</u>	<u>2003</u>
Ventas	9.870	12.714	15.929	19.486
Cash Flow operativo	962	1.291	1.849	2.599
Beneficio neto	608	854	1.207	1.670

24

Millones de pesetas



# GRUPO NICOLÁS CORREA

## Qué vamos a hacer

AMAHE

### Evolución P y G

	<u>2000</u>	<u>2001</u>	<u>2002</u>	<u>2003</u>
Ventas	716	1.431	1.766	2.031
Cash Flow operativo	143	270	297	385
Beneficio neto	86	171	199	265

25

Millones de pesetas



# GRUPO NICOLÁS CORREA

## Qué vamos a hacer

NC MANUFACTURING

### P y G

	<u>2000</u>	<u>2001</u>	<u>2002</u>	<u>2003</u>
Ventas	562	2.067	3.776	5.120
Cash Flow operativo	88	207	365	537
Beneficio neto	55	126	228	335

Millones de pesetas



**GRUPO NICOLÁS CORREA**

**Qué vamos a hacer**

**NC SERVICE**

## **Evolución P y G**

	<b><u>2000</u></b>	<b><u>2001</u></b>	<b><u>2002</u></b>	<b><u>2003</u></b>
Ventas	71	184	285	408
Cash Flow operativo	7	27	47	105
Beneficio neto	4	18	28	57

27

Millones de pesetas



# GRUPO NICOLÁS CORREA

## Qué vamos a hacer

NC ELECTRÓNICA

### Evolución P y G

	<u>2000</u>	<u>2001</u>	<u>2002</u>	<u>2003</u>
Ventas	105	495	660	800
Cash Flow operativo	15	73	102	126
Beneficio neto	10	48	67	82

28

Millones de pesetas



# GRUPO NICOLÁS CORREA

## Qué vamos a hacer

GRUPO CONSOLIDADO

### Evolución P y G

	<u>2000</u>	<u>2001</u>	<u>2002</u>	<u>2003</u>
Ventas	10.113	13.2799	16.783	20.666
Cash Flow operativo	1.215	1.868	2.660	3.752
Beneficio neto	758	1.201	1.704	2.371

29

Millones de pesetas



¿Cómo lo vamos a hacer?



## **Cómo lo vamos a hacer**

# **Líneas Estratégicas**

- ☞ **Reforzando el equipo humano.**
- ☞ **Descentralizando la actividad industrial:**
  - **Filiales ágiles y muy competitivas**
- ☞ **Con inversiones moderadas:**
  - **Autofinanciación**
- ☞ **Actuando de modo diferente**
- ☞ **Aprovechando las oportunidades de la nueva economía.**



# GRUPO NICOLÁS CORREA

## Cómo lo vamos a hacer

NICOLAS CORREA

### Inversiones

	<u>2000</u>	<u>2001</u>	<u>2002</u>	<u>2003</u>
<b>Capitalización Filiales</b>	86	-	-	-
<b>Activo Fijo</b>	180	100	605	275
<b>Activo Circulante</b>	225	736	832	921

Millones de pesetas

32



# GRUPO NICOLÁS CORREA

## Cómo lo vamos a hacer

AMAHE

### Inversiones

	<u>2000</u>	<u>2001</u>	<u>2002</u>	<u>2003</u>
<b>Activo Fijo</b>	150	75	80	90
<b>Activo Circulante</b>	36	98	76	68

Millones de pesetas



# GRUPO NICOLÁS CORREA

## Cómo lo vamos a hacer

NC MANUFACTURING

### Inversiones

	<u>2000</u>	<u>2001</u>	<u>2002</u>	<u>2003</u>
<b>Activo Fijo</b>	220	30	340	50
<b>Activo Circulante</b>	50	150	200	250

Millones de pesetas



# GRUPO NICOLÁS CORREA

## Cómo lo vamos a hacer

NC SERVICE

### Inversiones

	<u>2000</u>	<u>2001</u>	<u>2002</u>	<u>2003</u>
<b>Activo Fijo</b>	2	3	310	20
<b>Activo Circulante</b>	-	20	30	50

Millones de pesetas



# **Inversiones**

	<u><b>2000</b></u>	<u><b>2001</b></u>	<u><b>2002</b></u>	<u><b>2003</b></u>
<b>Activo Fijo</b>	6	4	5	320
<b>Activo Circulante</b>	10	20	15	20



# GRUPO NICOLÁS CORREA

## Cómo lo vamos a hacer

GRUPO CONSOLIDADO

### Inversiones

	<u>2000</u>	<u>2001</u>	<u>2002</u>	<u>2003</u>
<b>Activo Fijo</b>	358	212	1.340	755
<b>Activo Circulante</b>	321	1.024	1.153	1.309

Millones de pesetas

37




**GRUPO NICOLÁS CORREA**

**Cómo lo vamos a hacer**

# **Nueva Economía**

 **www.correa.es**

 **Primer fabricante europeo que vende máquina-herramienta por internet.**