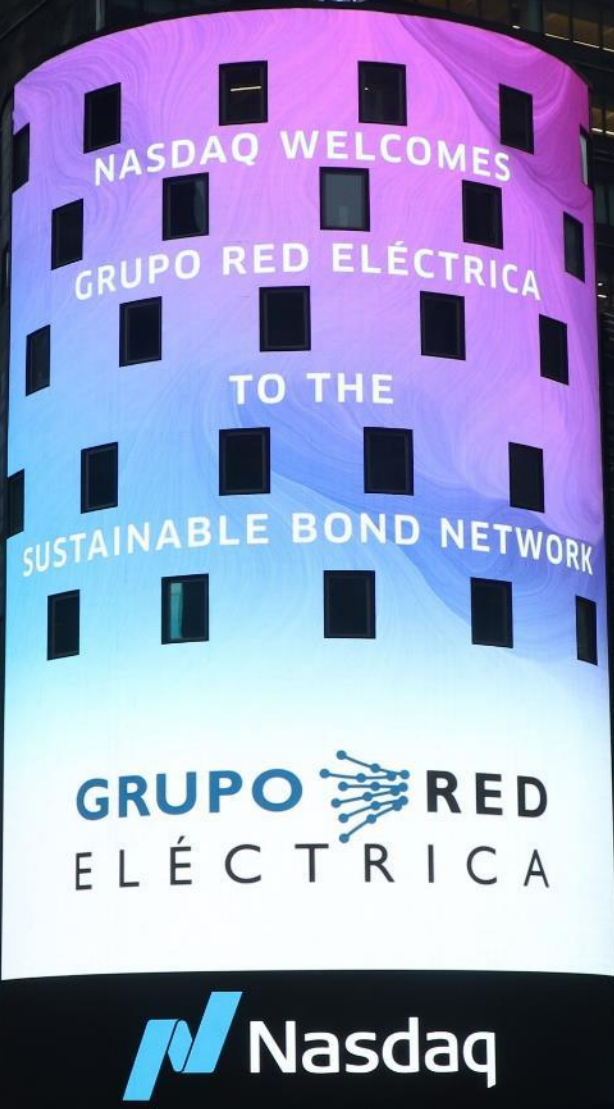




**GRUPO RED**  
ELÉCTRICA

# PRESENTACIÓN DE RESULTADOS PRIMER SEMESTRE **2021**

28 de julio de 2021



## ÍNDICE

Entorno sectorial

Aspectos destacados

Resultados del Grupo

Inversiones

Deuda financiera

Conclusiones



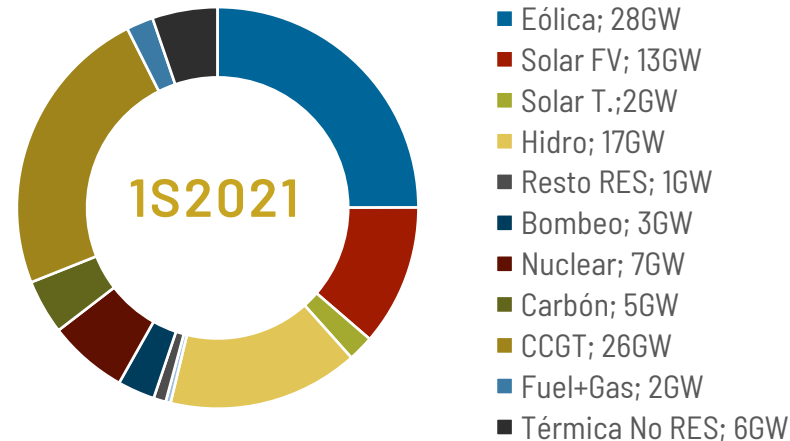
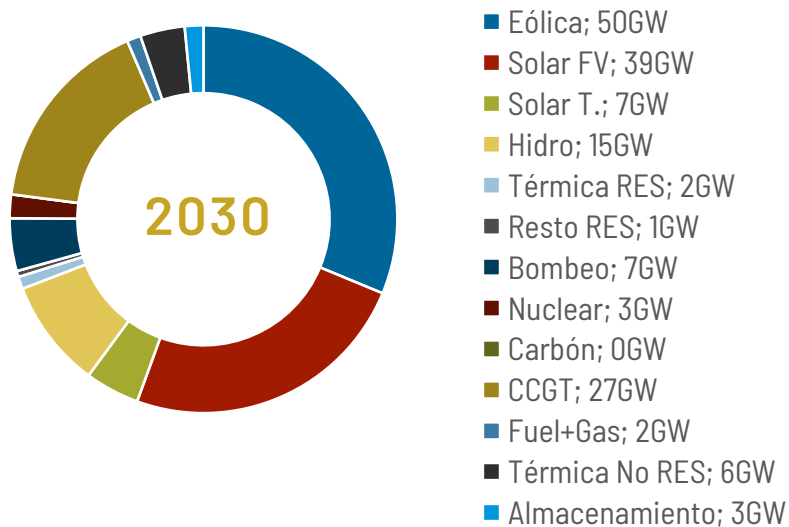
Entorno sectorial



## La electrificación como base de la economía sostenible

- Pacto Verde Europeo, hoja de ruta para impulsar la economía y afrontar los retos climáticos. Apoyo del fondo de recuperación "Next Generation" para hacer realidad del Pacto verde.
- Plan Nacional Integrado de Energía y Clima (PNIEC).

### POTENCIA INSTALADA



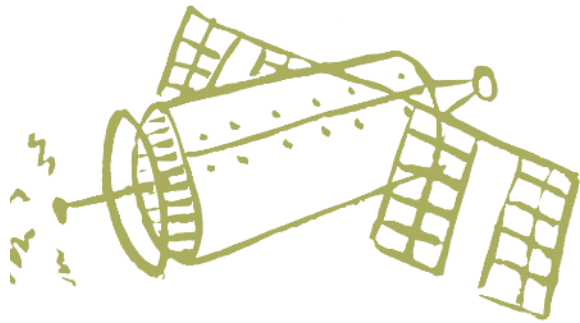
**Red Eléctrica, agente clave para integrar el fuerte incremento de potencia instalada renovable en 2030.**

**El PNIEC establece la necesidad de inversiones en la red de transporte por 9.000 M€ hasta 2030.**

- Aprobada la hoja de ruta del hidrógeno, una planificación para el despliegue de este vector energético sostenible a 2050. Capacidad para almacenar energía eléctrica a gran escala.



### Entorno del sector de telecomunicaciones



- Rol vital de la infraestructura de telecomunicaciones durante la pandemia. Reto de expandir las redes y reducir la brecha digital.
- Enorme impulso a la conectividad. Transformación del tejido empresarial desde la tecnología.
- Crecimiento de las plataformas en la nube.
- Transformación tecnológica en el sector satelital. Demanda de datos de nuevos casos de uso como movilidad, banda ancha residencial o redes corporativas.
- Despliegue y expansión del 5G.



## Aspectos destacados



## ASPECTOS MÁS DESTACADOS

### **Red Eléctrica, columna vertebral para hacer posible la transición energética en España...**

Prevista  
aprobación  
Planificación para  
final de año.

- La CNMC ha emitido informe positivo sobre propuesta Planificación Red de Transporte de Electricidad 2021-2026.
- El OS ha presentado al Ministerio para la Transición Ecológica la “Propuesta de desarrollo de la red de transporte” 2021-2026, una vez analizadas las alegaciones de los agentes a la propuesta inicial. El Ministerio dispone de 4 meses para elaborar la propuesta final e iniciar su aprobación parlamentaria.

Aceleración de la  
inversión en RdT.

- Se están realizando máximos esfuerzos para ejecutar las inversiones optimizando los procesos que permitan acelerar las tramitaciones y la construcción de las instalaciones.
- Las inversiones en la RdT en el periodo han ascendido a 172 M€, un 32,3 % más que en 2020.



### **...proporcionando neutralidad en el sistema eléctrico**

**Nuevo marco normativo de acceso y conexión.**

- La CNMC ha aprobado esta normativa, de vital importancia para el desarrollo ordenado de las renovables. Se admiten nuevas solicitudes de acceso a partir del 1 de julio.
- Webinar de Red Eléctrica explicando la nueva normativa de acceso, conexión a la red de transporte y nueva plataforma telemática en [www.ree.es](http://www.ree.es)

**Aprobación de la Ley 7/2021 de cambio climático.**

- La Ley establece objetivos mínimos nacionales para el año 2030, conforme a la normativa comunitaria, con el objetivo último de lograr un sistema eléctrico 100 % renovable en 2050.

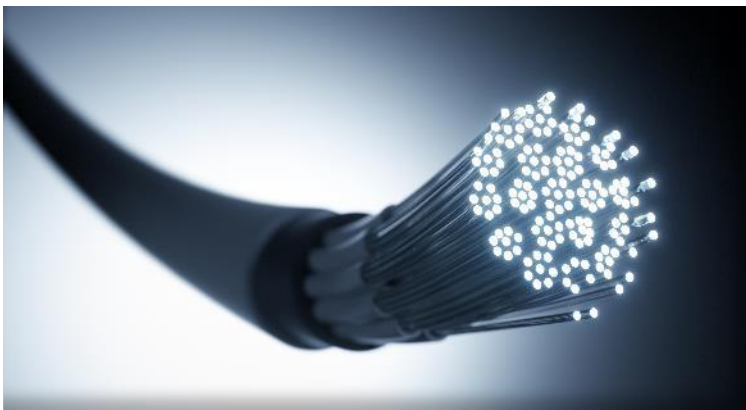




### El Grupo continúa su crecimiento adicional a través de la diversificación...

#### TELECOMUNICACIONES

- Acuerdo de Hispasat con Media Networks Latinoamérica (Grupo Telefónica), para la adquisición de la gestión y transporte de señales de Media Networks Latinoamérica, reforzando la posición como operador de referencia en la región en la vertical del Vídeo.
- La inversión del satélite Amazonas Nexus avanza adecuadamente destacando la concesión por el *Board* de EXIM-Bank de un préstamo por importe de hasta 80,7 M\$ para financiar a largo plazo el servicio y seguro de lanzamiento del proyecto.

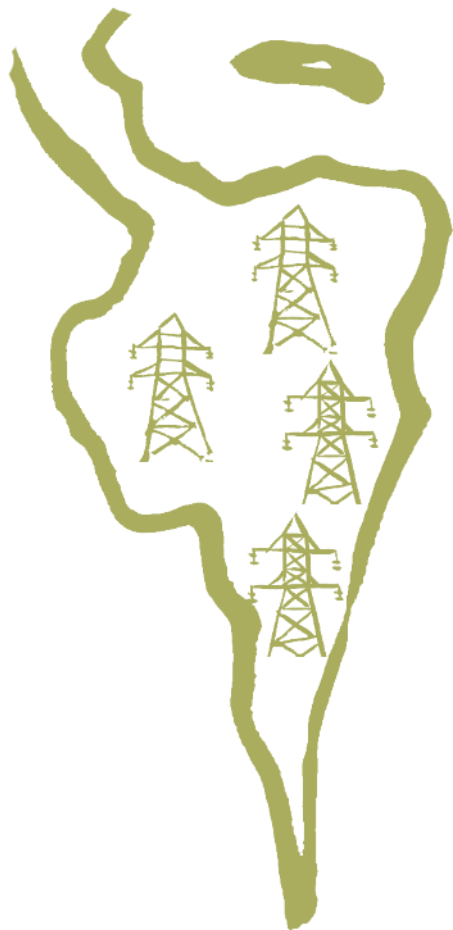


- CNMC ha aprobado la Resolución en relación a los contratos de cesión del derecho de uso de la fibra óptica entre Red Eléctrica de España y REINTEL.



**...marcando importantes hitos en el periodo**

### INTERNACIONAL



- Puesta en servicio subestación Centinela 220 kV en Chile.
- Inversiones internacionales avanzan satisfactoriamente de acuerdo a nuestro Plan Estratégico.
- El regulador chileno está completando el proceso de valorización de los activos regulados, que realiza cada cuatro años a determinados activos del sistema troncal.



## ¿QUÉ TIPO DE INICIATIVAS PROPONEMOS?

### **Inversiones vinculadas al Plan Nacional de Recuperación, Transformación y Resiliencia**

- Integración energías renovables *offshore*.
- Almacenamiento en las Islas Canarias.
- Hidrógeno renovable.
- Proyectos medioambientales.
- Desarrollo nuevo satélite.
- 5G y conectividad satelital.
- Digitalización Red de Transporte.



**El presidente del Gobierno y la presidenta de la Comisión Europea se reunieron en el Centro de Control de Red Eléctrica con motivo de la aprobación del Plan de Recuperación, Transformación y Resiliencia español.**

**La Comisión ha aprobado el Plan presentado por España de 69.500 M€ en transferencias directas, ampliables hasta más de 140.000 M€ en crédito.**



## ASPECTOS A DESTACAR

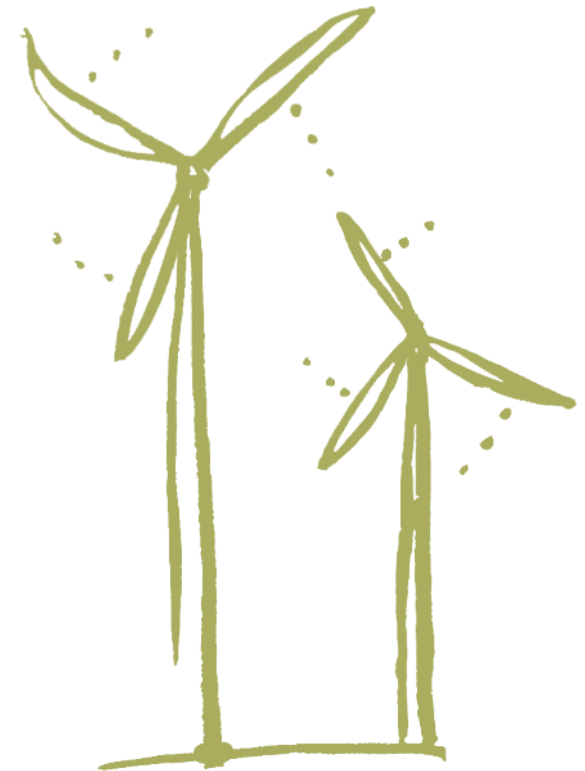
### **Realizando nuestras actividades con un claro compromiso con el desarrollo sostenible...**

Apuesta por la financiación verde.

- Emisión bono verde de 600 M€ a 12 años con tipo de 0,625 %, con el menor *spread* en emisiones de más de 10 años en la última década.
- Hemos alcanzado el 29,5 % de la financiación con criterios ESG.

Líderes en transparencia sobre responsabilidad fiscal.

- Ranking elaborado por la Fundación Compromiso y Transparencia en su informe Contribución y Transparencia 2020, en el que se analizan las empresas del Ibex 35.





### ...avanzando en sus distintas vertientes ESG

Renovación  
*Charter* de  
Diversidad.

- Red Eléctrica renueva el compromiso de adhesión al *Charter* de Diversidad para el periodo 2021-2023, en reconocimiento a su compromiso en políticas de igualdad e inclusión en el ámbito laboral.

Responsabilidad  
Corporativa.

- JGA aprueba un nuevo Plan de Incentivo a Largo Plazo de Impulso a la Transición Energética, Reducción de la Brecha Digital y Diversificación.





# Resultados del Grupo del 1<sup>er</sup> semestre 2021



## RESULTADOS DEL PRIMER SEMESTRE

**Buen comportamiento de los resultados, en un año de reducción de los ingresos regulados en España por un marco regulatorio más restrictivo**

M€	1S2021	1S2020	Δ%
Cifra de negocio	975,9	977,9	-0,2%
Participación en beneficios de sociedades valoradas por el método de la participación	15,5	8,0	+93,8%
Otros ingresos & Trabajos realizados por la empresa para inmovilizado	32,2	37,7	-14,6%
Gastos operativos	-252,3	-257,3	-1,9%
<b>EBITDA</b>	<b>771,3</b>	<b>766,3</b>	<b>+0,7%</b>
Amortizaciones y otros	-243,7	-257,0	-10,0%
<b>EBIT</b>	<b>527,5</b>	<b>509,3</b>	<b>+3,6%</b>
Resultado financiero	-49,6	-69,5	-28,6%
<b>Resultado antes de impuestos</b>	<b>477,9</b>	<b>439,7</b>	<b>+8,7%</b>
Gasto por impuesto sobre beneficios	-118,0	-108,0	+9,2%
Resultado atribuido a intereses minoritarios	-1,7	0,04	-
<b>Resultado del ejercicio atribuido a la Sociedad dominante</b>	<b>358,2</b>	<b>331,7</b>	<b>+8,0%</b>

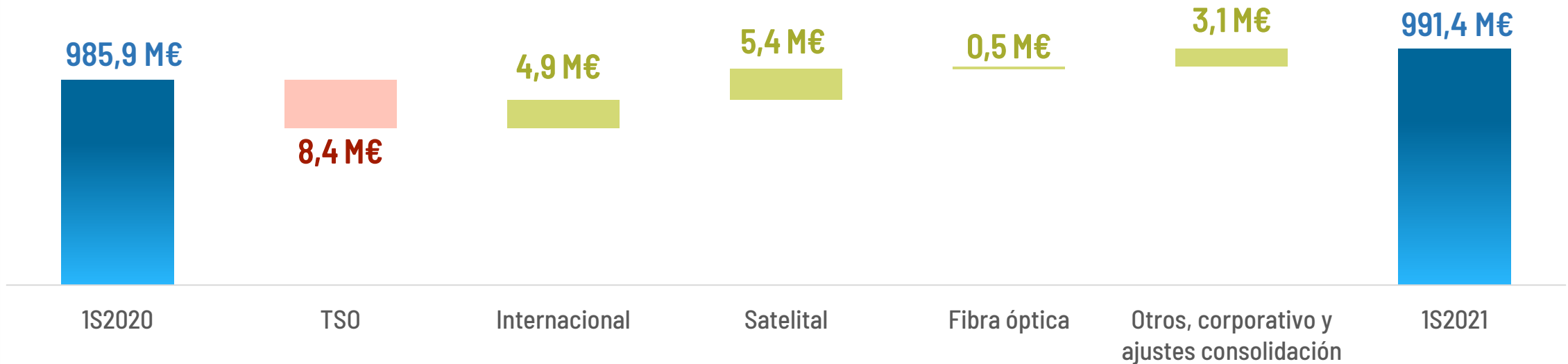
**El resultado del ejercicio crece un 8 % impulsado por la diversificación, la contención de costes y la reducción de los costes financieros por mejores tipos de interés.**



## RESULTADOS DEL PRIMER SEMESTRE

**La diversificación del Grupo ha permitido compensar la caída de los ingresos del TSO**

### EVOLUCIÓN DE INGRESOS\*



**Los ingresos se incrementan el 0,6 % respecto al año anterior.**

**El crecimiento de los negocios de telecomunicaciones e internacional impulsan el crecimiento de los ingresos en el periodo.**

\* Recoge cifra de negocio y participación en beneficios de sociedades valoradas por el método de la participación (TEN, Argo e Hisdesat).

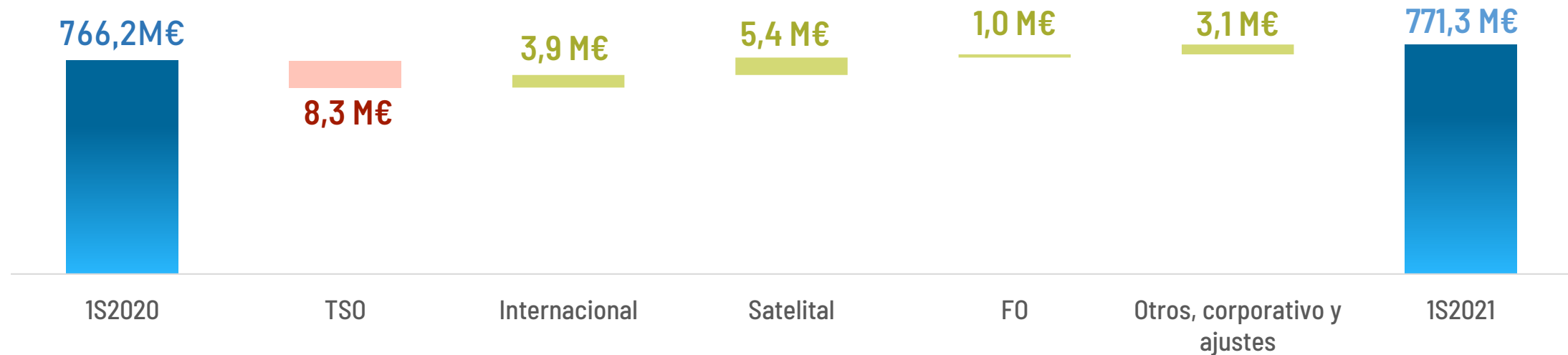




## RESULTADOS DEL PRIMER SEMESTRE

**El EBITDA incrementa en 0,7 %  
apoyado por el esfuerzo de contención de costes operativos**

### EVOLUCIÓN DEL EBITDA



La diversificación del Grupo ha conducido al buen comportamiento del resultado bruto de explotación, en un entorno de bajada de tasa de retribución financiera del TSO.

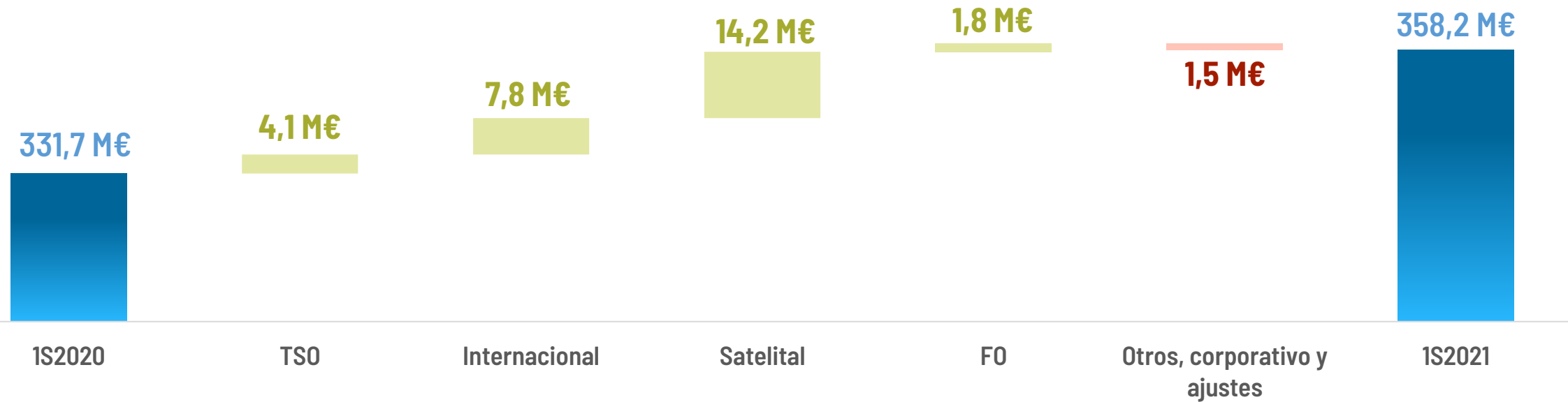
El margen EBITDA alcanza el 79 % vs. 78,4 % en 1S20.



## RESULTADOS DEL PRIMER SEMESTRE

**Incremento del Resultado Neto en 8,0 %, impulsado adicionalmente por la eficiencia financiera**

### EVOLUCIÓN DEL BDI



**Fuerte impulso del resultado del ejercicio en el 1S21, soportado por eficiencia operativa y financiera.**

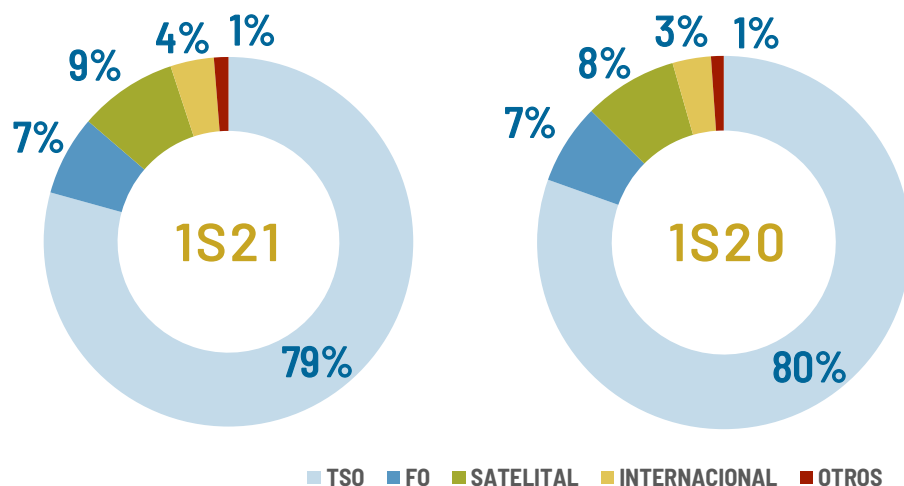


# EVOLUCIÓN DE LOS PRINCIPALES NEGOCIOS DEL GRUPO

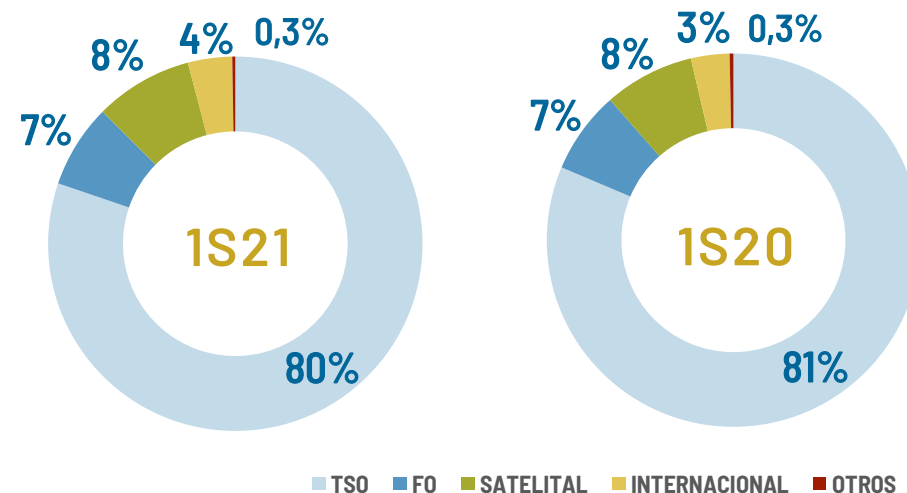
## Desglose por negocios

	Ingresos			EBITDA			BDI		
	1S21	1S20	Δ%	1S21	1S20	Δ%	1S21	1S20	Δ%
TSO	809,0	817,5	-1,0%	615,3	623,6	-1,3%	295,8	291,7	+1,4%
Internacional	37,8	32,8	+15,2%	29,5	25,6	+15,1%	16,9	9,1	+86,1%
Satelital	85,5	80,1	+6,7%	65,3	59,9	+9,1%	14,4	0,2	-
Fibra Óptica	69,4	68,9	+0,7%	55,7	54,7	+1,8%	30,8	29	+6,2%
Otros y ajustes de consolidación	-10,3	-13,4	-23,2%	5,4	2,4	-	0,2	1,7	-
<b>Total Grupo</b>	<b>991,4</b>	<b>985,9</b>	<b>+0,6%</b>	<b>771,3</b>	<b>766,2</b>	<b>+0,7%</b>	<b>358,2</b>	<b>331,7</b>	<b>+8,0%</b>

### INGRESOS



### EBITDA





# Inversiones del 1<sup>er</sup> semestre 2021



## Las inversiones del Grupo Red Eléctrica alcanzan los 253 M€



### Gestión y operación infraestructuras eléctricas nacional

- Inversión RdT España 172,0 M€ vs. 130,5 M€ en 1S20.
- Operación del Sistema y Almacenamiento en Canarias 11 M€, vs. 8,9 M€ en 1S20.

**183,0**  
M€ invertidos  
vs. 139,4 M€ en 1S20



### Gestión y operación infraestructuras eléctricas internacional

- Inversión en Chile 11,4 M€. vs. 17,8 M€ en 1S20.
- Inversión en Perú 3,7 M€. vs. 6,0 M€ en 1S20.

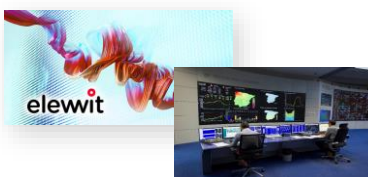
**15,1**  
M€ invertidos  
vs. 398,1(\*) M€ en 1S20



### Telecomunicaciones (Fibra + Satélites)

- Inversión Hispasat 43,9 M€ vs. 22,5 M€ en 1S20.
- Inversión Reintel 2,5 M€ vs. 0,7 M€ en 1S20.

**46,4**  
M€ invertidos  
vs. 23,2 M€ en 1S20



### Otras inversiones

- Inversión en centro de procesamiento de datos, sistemas de información, Startups, etc.

**8,3**  
M€ invertidos  
vs. 6,6 M€ en 1S20

(\*) incluye adquisición Argo (Brasil) por 374,3 M€.

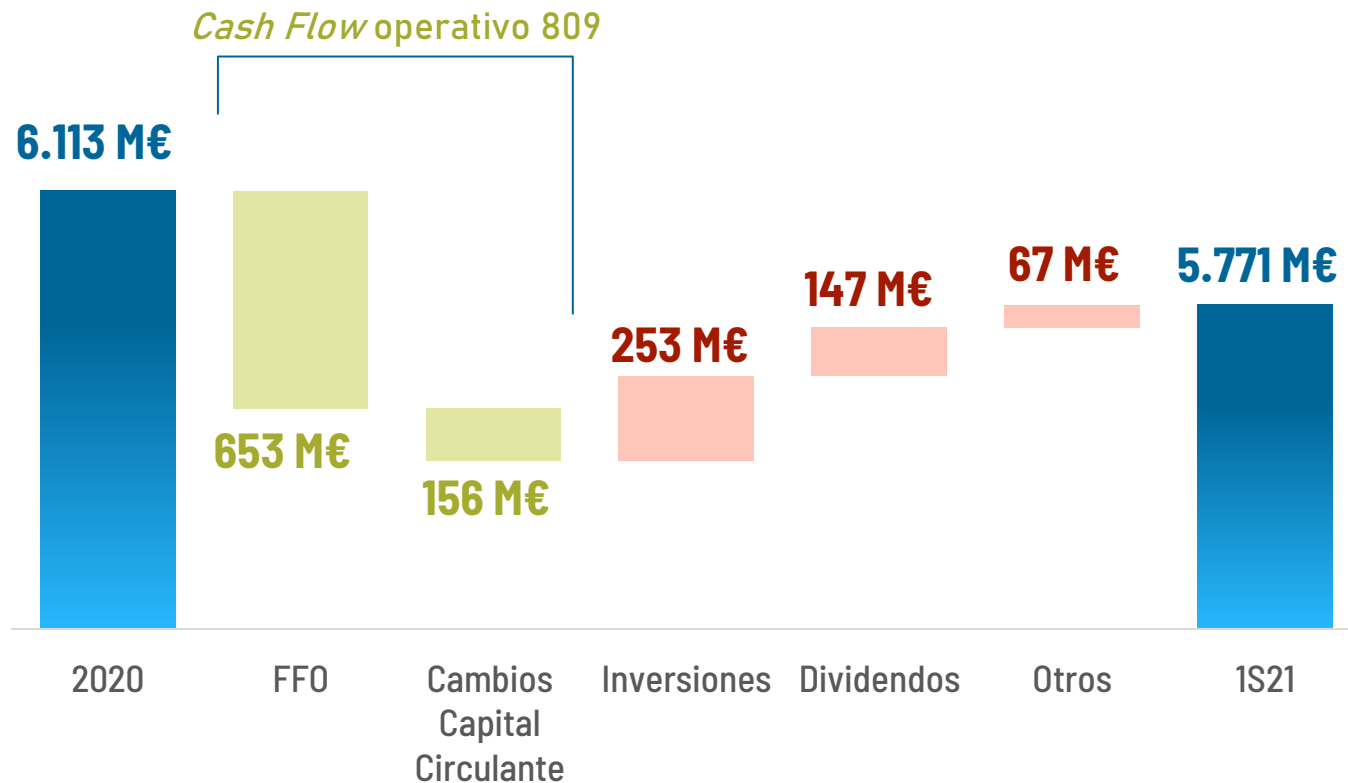


Deuda financiera del 1<sup>er</sup> semestre 2021



## DEUDA FINANCIERA

### La deuda financiera del Grupo Red Eléctrica alcanza los 5.771 M€



Fuerte generación de caja en el periodo que ha permitido reducir la deuda financiera en 343 M€.

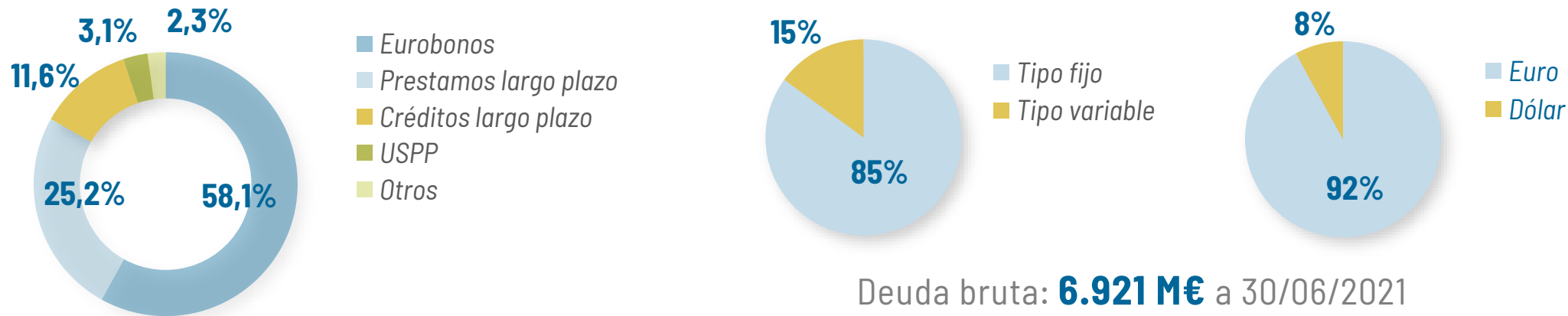
Evolución positiva del capital circulante por mejor evolución de deudores por liquidaciones del transporte.



# FORTALEZA DE BALANCE Y SÓLIDA POSICIÓN DE LIQUIDEZ

## Deuda altamente diversificada, con una elevada posición de liquidez...

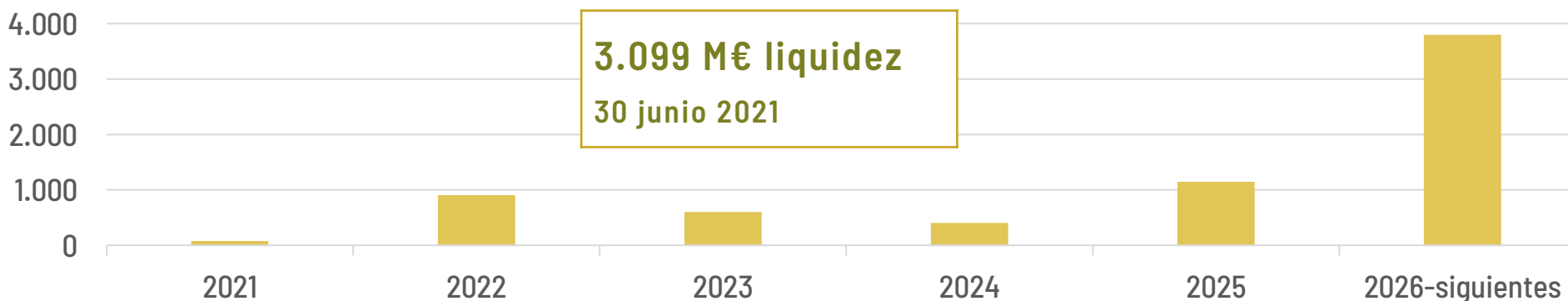
### ESTRUCTURA DE LA DEUDA



Deuda bruta: **6.921 M€** a 30/06/2021

Deuda neta: **5.771 M€** a 30/06/2021

### VENCIMIENTOS







## FORTALEZA DE BALANCE Y SÓLIDA POSICIÓN DE LIQUIDEZ

**... avanzando hacia el compromiso del 100 % de financiación ESG en 2030**

**29,5 %**  
**Financiación ESG**  
22,3 % en 1S20

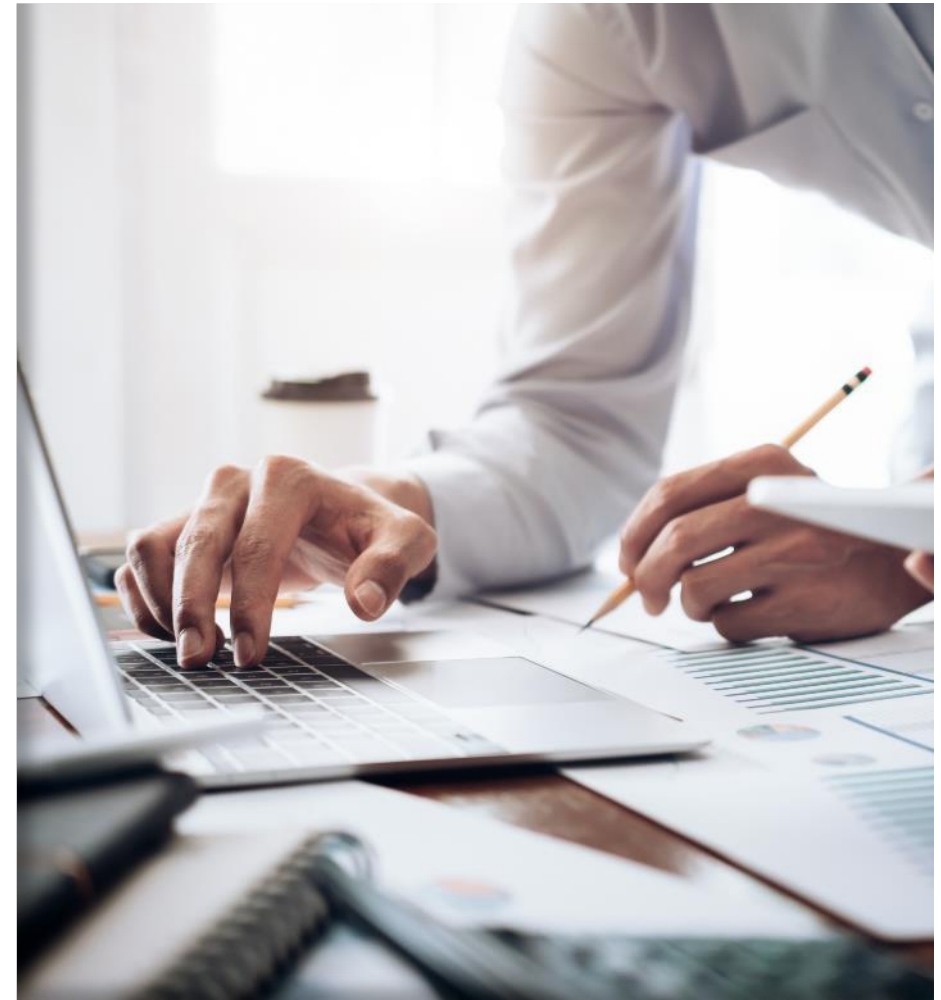
**'A-'**  
**perspectiva estable,**  
Fitch y S&P

**5,7 años**  
**Vida media**  
5,6 años en 1S20

**3,7x**  
**DN/EBITDA**  
4,0x en 1S20

**1,53 %**  
**Coste deuda**  
1,93 % en 1S20

**21,5 %**  
**FFO/DN**  
20,1 % en 1S20





# Conclusiones



### **Los buenos resultados e inversiones del primer semestre ....**

- Incremento de la inversión de la Red de Transporte Nacional respecto al año anterior.
- La esperada aprobación de la Planificación de la Red de Transporte antes de fin de año permitirá acometer desde principios de 2022 las inversiones necesarias para la transición energética.
- El crecimiento de los ingresos de los negocios de telecomunicaciones e internacional impulsan al Grupo y compensan la reducción de los ingresos del TSO.
- Sólida estructura financiera: FF0/DFN 21,5 % y DFN/EBITDA 3,7 x.
- Confirmación de la calificación crediticia en A- con Outlook estable por S&P y Fitch.
- Cumplimiento de nuestro compromiso de política de dividendos.





## OBJETIVOS 2021-2025

... suponen un sólido avance para la consecución de los objetivos del Plan Estratégico

### INVERSIÓN TOTAL



**4.400 M€**

~ **75%**

serán en la red de transporte,  
interconexiones internacionales,  
almacenamiento y operación del sistema.

### POLÍTICA DE DIVIDENDO



2021-2022

**1,0 €/acción**

2023-2025

Suelo de **0,8 €/acción**

### EFICIENCIA FINANCIERA 2025



MARGEN

**EBITDA**

**70%**



RATIO

**FFO/DEUDA** > **15%**  
NETA



DEUDA NETA /

**EBITDA**

< **5x**

RATIO



MANTENER SÓLIDA

**CALIFICACIÓN CREDITICIA**



Gracias por su atención

www.ree.es



Member of  
**Dow Jones Sustainability Indices**  
Powered by the S&P Global CSA





El presente documento ha sido elaborado por Red Eléctrica Corporación, S.A. con el exclusivo propósito que en el mismo se expone. No puede, en ningún caso, ser interpretado como una oferta de venta, canje o adquisición, ni como una invitación a formular ningún tipo de oferta, y en concreto, de compra sobre valores emitidos por Red Eléctrica Corporación, S.A.

Su contenido tiene un carácter meramente informativo y provisional, y las manifestaciones que en él se contienen responden a intenciones, expectativas y previsiones de Red Eléctrica Corporación, S.A. o de su dirección. Dicho contenido no ha sido necesariamente contrastado con terceros independientes y queda, en todo caso, sujeto a negociación, cambios y modificaciones.

A este respecto, ni Red Eléctrica Corporación, S.A. ni ninguno de sus administradores, directivos, empleados, consultores o asesores de la misma o de sociedades pertenecientes a su grupo (todos ellos denominados en su conjunto "los Representantes") será responsable de la exactitud, corrección o integridad de la información o manifestaciones incluidas en el presente documento, sin que, en ningún caso, pueda extraerse de su contenido ningún tipo de declaración o garantía explícita ni implícita por parte de Red Eléctrica Corporación, S.A. o los Representantes. Asimismo, ni Red Eléctrica Corporación, S.A. ni ninguno de los Representantes será responsable en forma alguna (incluyendo negligencia) por ningún daño o perjuicio que pueda derivarse del uso del presente documento o de cualquier información contenida en el mismo.

Asimismo, Red Eléctrica Corporación, S.A. no asume ningún compromiso de publicar las posibles modificaciones o revisiones de la información, datos o manifestaciones contenidos en este documento, en el caso que se produzcan cambios de estrategia o de intenciones, u ocurrieren hechos o acontecimientos no previstos que pudiesen afectarles.

Esta declaración deberá tenerse en cuenta por todas aquellas personas o entidades a las que el presente documento se dirige, así como por aquéllas que consideren que han de adoptar decisiones o emitir o difundir opiniones relativas a valores emitidos por Red Eléctrica Corporación, S.A. y, especialmente, por los analistas que lo manejen, todo ello sin perjuicio de la posibilidad de consulta de la documentación e información pública comunicada o registrada en la Comisión Nacional del Mercado de Valores de España, consulta que Red Eléctrica Corporación, S.A. recomienda.

Adicionalmente a la información financiera preparada de acuerdo con las NIIF, esta Presentación incluye ciertas Medidas Alternativas del Rendimiento ("MARs"), según se definen en las Directrices sobre las Medidas Alternativas del Rendimiento publicadas por la European Securities and Markets Authority el 5 de octubre de 2015 (ESMA/2015/1415es).

Estas MARs se utilizan con el objetivo de que contribuyan a una mejor comprensión del desempeño financiero de Red Eléctrica Corporación, S.A. pero deben considerarse únicamente como una información adicional y, en ningún caso, sustituyen a la información financiera elaborada de acuerdo con las NIIF. Asimismo, la forma en la que Red Eléctrica Corporación, S.A. define y calcula estas MARs puede diferir de la de otras entidades que empleen medidas similares y, por tanto, podrían no ser comparables entre ellas. Para mayor información sobre estas cuestiones, incluyendo su definición o la reconciliación entre los correspondientes indicadores de gestión y la información financiera consolidada elaborada de acuerdo con las NIIF, véase la información incluida al respecto en esta presentación y la información disponible en la página web corporativa ([www.ree.es](http://www.ree.es)).