

# 1T 2023

Resultados

**Viscofan** *Reshaping food and wellbeing.  
For many, for long.*





# Principales hitos 1T23

€308,3

millones

Ingresos

+17,3%

€61,7

millones

EBITDA

+6,9%

€25,8

millones

Resultado Neto

-6,1%

€8,9

millones

Capex

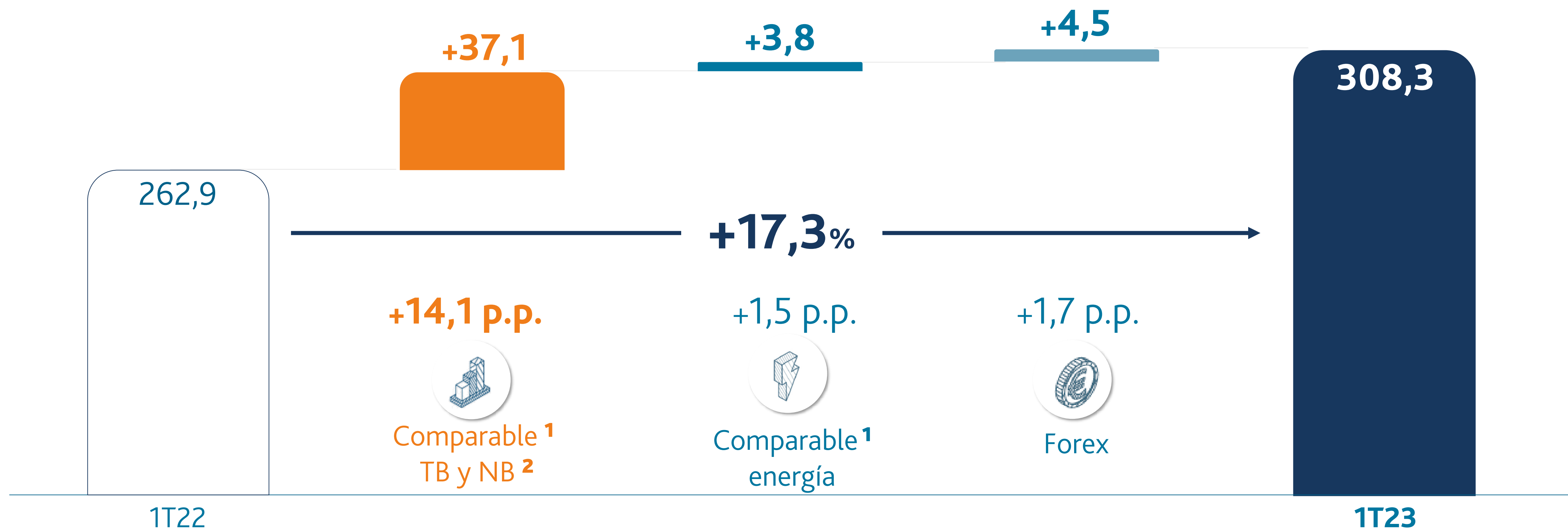
-23,4%

# Crecimiento de doble dígito en ingresos

Impulsado por el comparable, energía y forex

## ● Ingresos 1T23

Millones de euros



<sup>1</sup> Comparable: El crecimiento comparable excluye el impacto de la variación de los diferentes tipos de cambio en 2023.

<sup>2</sup> TB: Traditional Business, NB: New Business

# SAM, EMEA y NAM motor de crecimiento

## Debilidad en APAC afectado por el descenso del mercado en China

### ● Ingresos 1T23

Desglose por división geográfica<sup>1</sup>



<sup>1</sup> Ingresos por origen de ventas: EMEA (sociedades europeas), Norteamérica NAM (Canadá, Costa Rica, México y Estados Unidos), APAC (Australia, China, Japón, Nueva Zelanda, Tailandia), Sudamérica SAM (Brasil y Uruguay).

<sup>2</sup> Comparable: El crecimiento comparable excluye el impacto de la variación de los diferentes tipos de cambio en 2023.

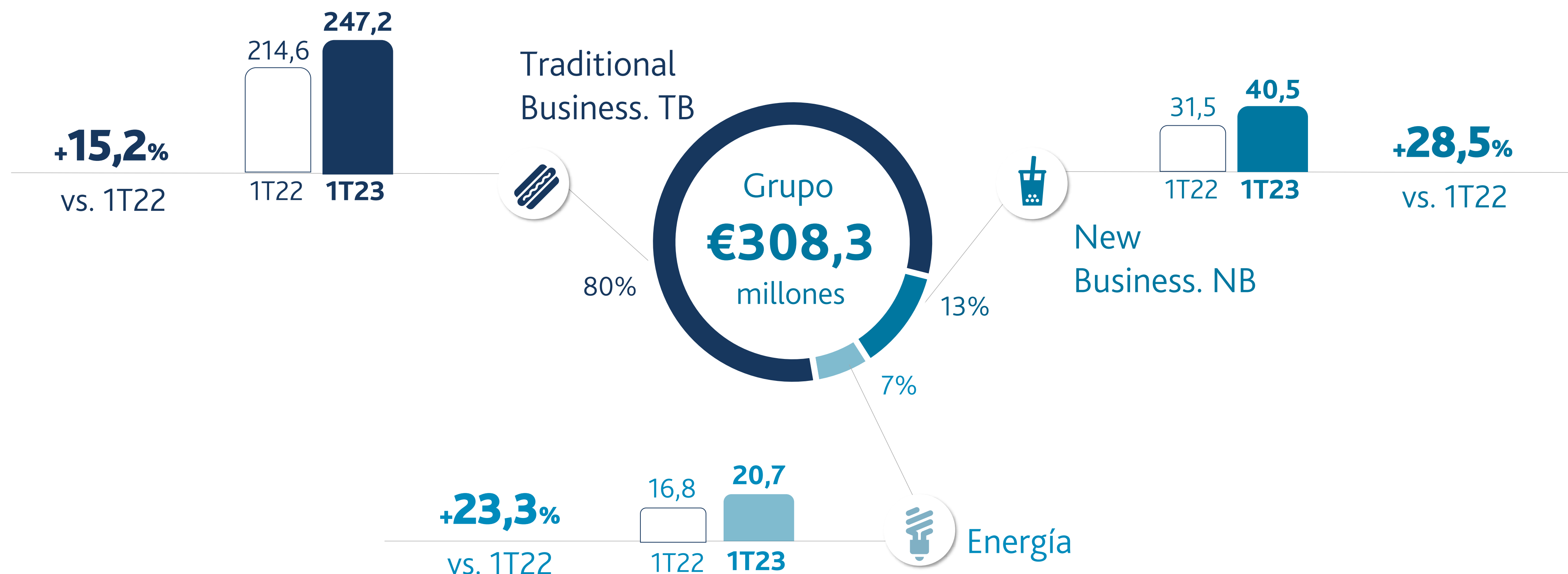


# Contribución positiva de todos los negocios

Mejora orgánica impulsada por el mix de precios, y, por los volúmenes y los Nuevos negocios.

## ● Ingresos 1T23

Desglose por división de negocio

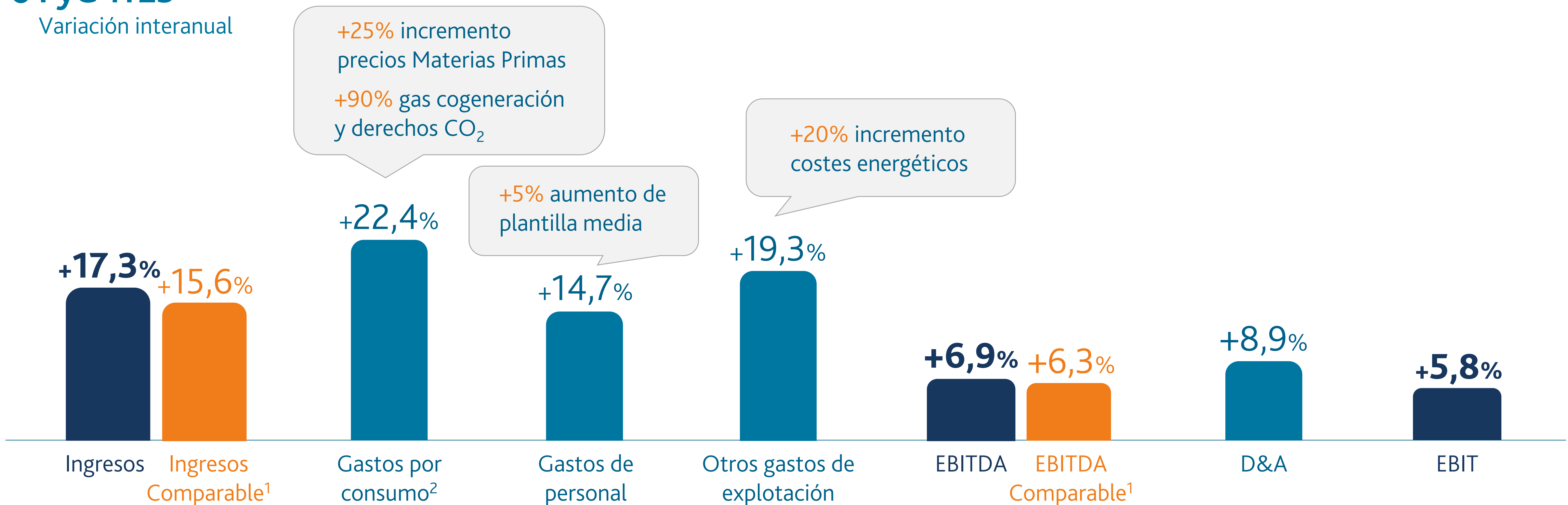


# Positivo comportamiento en los resultados operativos

Fortaleza de ingresos para contrarrestar los mayores costes de energía, materias primas y personal

## ● PyG 1T23

Variación interanual



<sup>1</sup> Comparable: El crecimiento comparable excluye el impacto de la variación de los diferentes tipos de cambio en 2023.

<sup>2</sup> Gastos por consumo = Aprovisionamientos +/- Variación de productos terminados y en curso.

# Crecimiento comparable aun con presión en márgenes

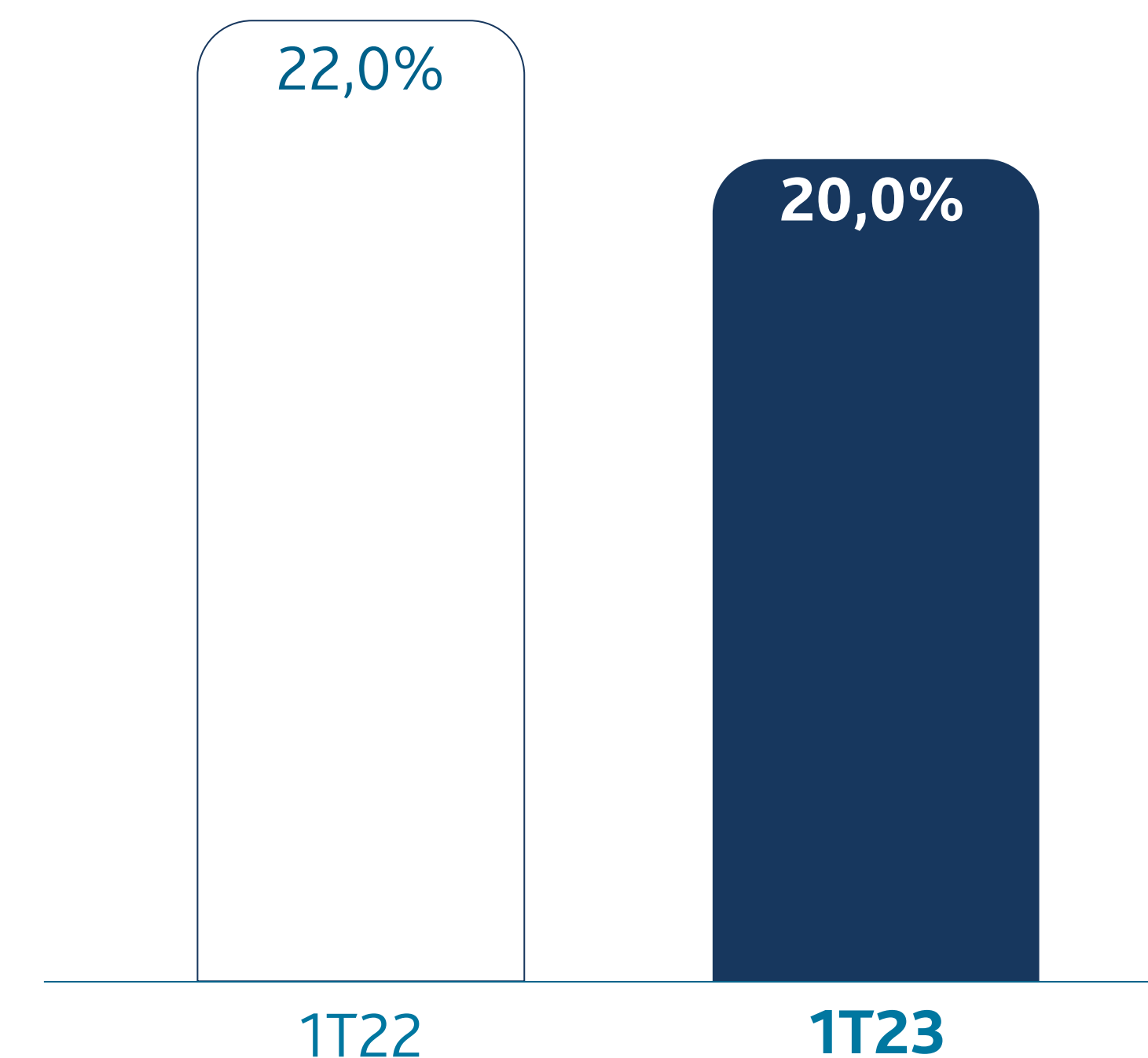
Contrarrestando la inflación y la puesta en marcha de inversiones en EEUU.

## ● EBITDA 1T23

Puente desglose comparable y forex



## ● Margen EBITDA 1T23



<sup>1</sup> Comparable: El crecimiento comparable excluye el impacto de la variación de los diferentes tipos de cambio en 2023.

# Crecimiento operativo aunque menor Resultado Neto

Impactado por el fuerte incremento de las diferencias negativas de cambio

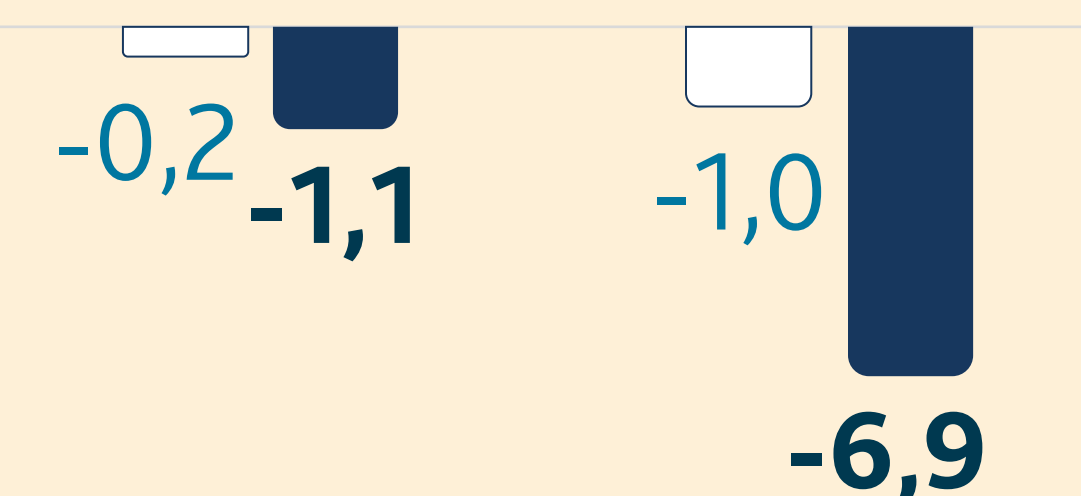
## ● Evolución EBIT-Resultado Neto

En millones de euros

En millones de €	1T23	1T22	Var. %
EBIT reportado	41,1	38,9	+5,8%
Resultado financiero	-7,9	-0,8	n.s.
Impuestos	-7,4	-10,6	-29,7%
Resultado Neto	25,8	27,5	-6,1%

### Principales componentes resultado financiero

□ 1T22 ■ 1T23



Gastos financieros

Diferencias de cambio

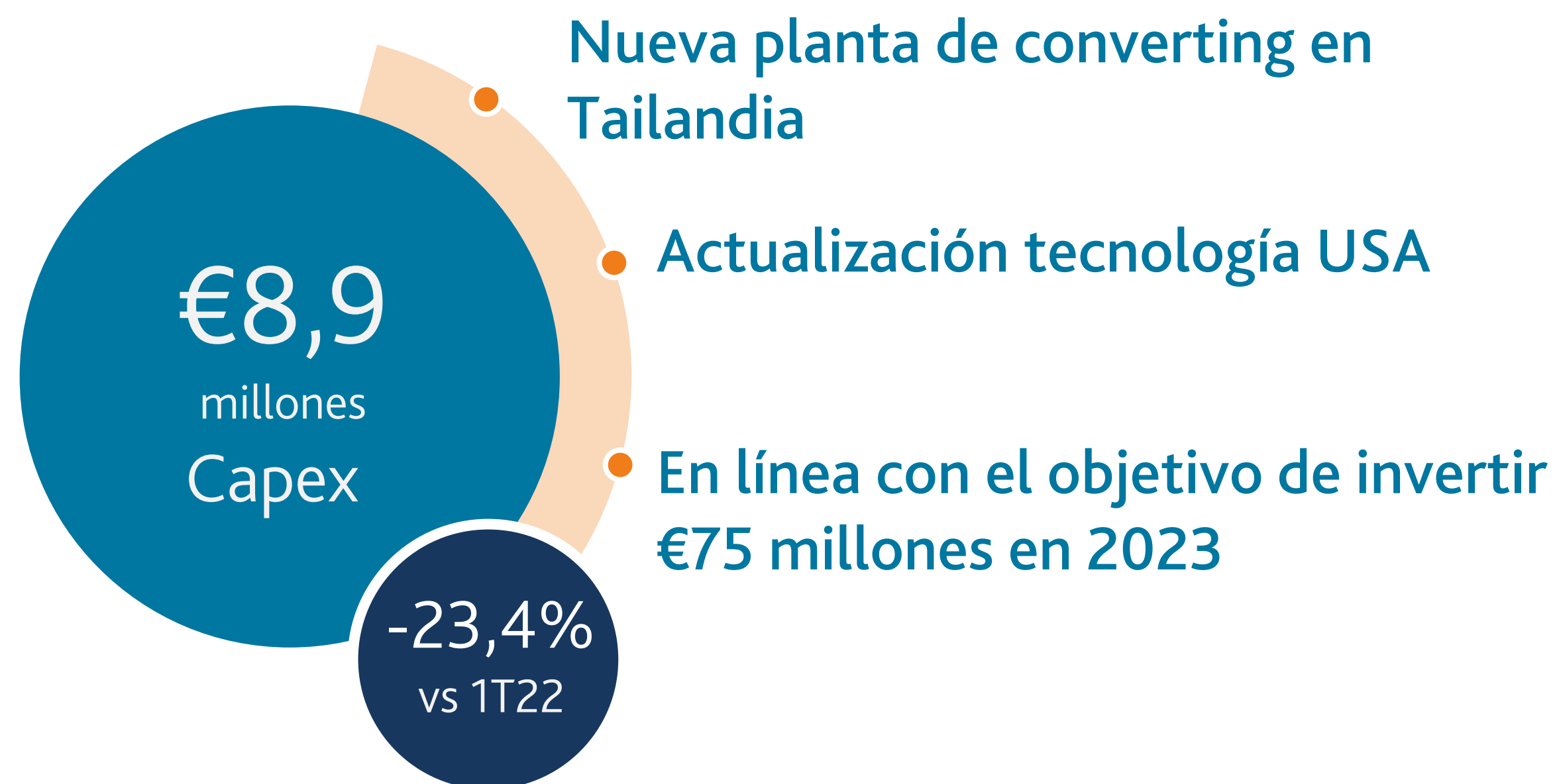


# Avanzando en los proyectos de inversión

Con un balance sólido como garantía para un entorno adverso

## ● Capex 1T23

En millones de euros



## ● Deuda Bancaria Neta<sup>1</sup> marzo 2023

En millones de euros



<sup>1</sup> Deuda bancaria neta = Deudas con entidades de crédito no corrientes + Deudas con entidades de crédito corrientes – Efectivo y otros medios líquidos equivalentes.

# Conclusiones 1T23

1

Disciplina comercial implementando mejoras de precios en un contexto de elevada inflación

2

Crecimiento en el resultado de explotación impulsado por la fortaleza de ingresos y el control de costes

3

Puesta en marcha satisfactoria de los principales proyectos de transformación en Estados Unidos

4

Resultados operativos en línea con las expectativas del año con resultado neto afectado por diferencias de cambio



# Anexo. PyG

Millones €	1T23	1T22	Var %	Comparable <sup>1</sup> % Var
Ingresos	308,3	262,9	+17,3%	+15,6%
EBITDA	61,7	57,8	+6,9%	+6,3%
Margen EBITDA	20,0%	22,0%	-2,0 p.p.	-1,8 p.p.
Resultado de explotación	41,1	38,9	+5,8%	
Resultado antes de impuestos	33,2	38,1	-12,7%	
Impuestos	-7,4	-10,6	-29,7%	
Resultado neto	25,8	27,5	-6,1%	

<sup>1</sup> Comparable: Excluye el impacto de la variación de los diferentes tipos de cambio en 2023.

# Anexo. Disclaimer

El presente documento puede contener manifestaciones de futuro sobre intenciones, expectativas o previsiones de la Compañía a la fecha de realización del mismo adicionales a la información financiera obligatoria cuyo único propósito es proporcionar información más detallada sobre perspectivas de comportamiento futuro.

Dichas intenciones, expectativas o previsiones no constituyen garantías de cumplimiento e implican riesgos, incertidumbres así como otros factores de relevancia que podrían determinar que los desarrollos y resultados concretos difieran sustancialmente de los expuestos en estas intenciones, expectativas o previsiones.

Esta circunstancia debe ser tenida en cuenta principalmente por todas aquellas personas o entidades que puedan tener que adoptar decisiones o elaborar o difundir opiniones relativas a valores emitidos por la Compañía y, en particular, por los analistas e inversores que manejen el presente documento.

La información financiera contenida en este documento ha sido elaborada bajo las Normas Internacionales de Información Financiera (NIIF). Esta información financiera no ha sido auditada y, en consecuencia, es susceptible de potenciales futuras modificaciones.



# Anexo. Medidas alternativas de rendimiento

Las Medidas Alternativas del Rendimiento incluidas en este reporte son las siguientes:

- El EBITDA, o Resultado operativo antes de amortizaciones se calcula excluyendo los gastos por amortizaciones del Resultado operativo. El EBITDA es una medida comúnmente reportada y extendida entre los analistas, inversores y otros grupos de interés dentro de la industria de envolturas. El Grupo Viscofan utiliza esta medida para seguir la evolución del negocio y establecer objetivos operacionales y estratégicos en las compañías del Grupo. No obstante, no es un indicador definido en las NIIF y puede, por tanto, no ser comparable con otros indicadores similares empleados por otras empresas en sus reportes.
- Gastos por Consumo: Se calcula como el importe neto de los aprovisionamientos y la variación de productos terminados y en curso. La dirección hace seguimiento de los gastos por consumo como uno de los principales componentes de coste para Viscofan. El peso de los ingresos netos de este componente de coste sobre los ingresos o margen bruto también se analiza para estudiar la evolución del margen operativo. No obstante, no es un indicador definido en las NIIF y los gastos por consumo no deben considerarse un sustituto de las distintas partidas de la cuenta de pérdidas y ganancias que lo componen. Además puede no ser comparable con otros indicadores similares empleados por otras empresas en sus reportes.
- Deuda bancaria neta: Se calcula como las deudas con entidades de crédito no corrientes más las deudas con entidades de crédito corrientes neteado de efectivo y otros medios líquidos equivalentes. La dirección considera que la deuda bancaria neta es relevante para los accionistas y otros grupos de interés porque proporciona un análisis de la solvencia del Grupo. No obstante, la Deuda bancaria neta no debe ser tomada en cuenta como sustituto de la Deuda bancaria bruta del balance consolidado, ni de otras partidas de pasivos y activos que puedan afectar a la solvencia del Grupo.
- Ingreso y EBITDA comparable: Esta medida excluye el impacto de la variación de los diferentes tipos de cambio con respecto al periodo comparable anterior y los resultados no recurrentes del negocio para presentar una comparación homogénea de la evolución del Grupo Viscofan. No obstante, los ingresos y EBITDA comparable no son indicadores definidos en las NIIF y pueden, por tanto, no ser comparables con otros indicadores similares empleados por otras empresas en sus reportes, ni deben considerarse un sustituto de los indicadores de evolución de negocio definidos en las NIIF.