



Capital Markets & ESG Day

21 Marzo 2024

Evento Sostenible  Comprometidos 

EXONERACIÓN DE RESPONSABILIDAD

- Este documento ha sido elaborado por Iberdrola, S.A. únicamente para su uso durante la presentación “Capital Markets & ESG Day” que tendrá lugar el 21 de marzo de 2024. En consecuencia, no podrá ser divulgado ni hecho público ni utilizado por ninguna otra persona física o jurídica con una finalidad distinta a la arriba expresada sin el consentimiento expreso y por escrito de Iberdrola, S.A.
- Iberdrola, S.A. no asume ninguna responsabilidad por el contenido del documento si este es utilizado con una finalidad distinta a la expresada anteriormente.
- La información y cualesquiera de las opiniones y afirmaciones contenidas en este documento no han sido verificadas por terceros independientes y, por lo tanto, ni implícita ni explícitamente se otorga garantía alguna sobre la imparcialidad, precisión, plenitud o corrección de la información o de las opiniones y afirmaciones que en él se expresan.
- Ni Iberdrola, S.A., ni sus filiales u otras compañías del grupo Iberdrola o sociedades participadas por Iberdrola, S.A. asumen responsabilidad de ningún tipo, con independencia de que concurra o no negligencia o cualquier otra circunstancia, respecto de los daños o pérdidas que puedan derivarse de cualquier uso de este documento o de sus contenidos.
- Ni este documento ni ninguna parte del mismo constituyen un documento de naturaleza contractual, ni podrán ser utilizados para integrar o interpretar ningún contrato o cualquier otro tipo de compromiso.
- La información contenida en este documento sobre el precio al cual han sido comprados o vendidos los valores emitidos por Iberdrola, S.A., o sobre el rendimiento de dichos valores, no puede tomarse como base para interpretar el comportamiento futuro de los valores emitidos por Iberdrola, S.A.

INFORMACIÓN IMPORTANTE

- Este documento no constituye una oferta o invitación para adquirir o suscribir acciones, de acuerdo con lo previsto en el Reglamento (UE) 2017/1129 del Parlamento Europeo y del Consejo, de 14 de junio de 2017, sobre el folleto que debe publicarse en caso de oferta pública o admisión a cotización de valores en un mercado regulado y por el que se deroga la Directiva 2003/71/CE y su normativa de desarrollo.
- Además, este documento no constituye una oferta de compra, de venta o de canje ni una solicitud de una oferta de compra, de venta o de canje de títulos valores, ni una solicitud de voto alguno o aprobación en ninguna otra jurisdicción.
- Las acciones de Iberdrola, S.A. no pueden ser ofrecidas o vendidas en los Estados Unidos de América, salvo si dicha oferta o venta se efectúa a través de una declaración de notificación efectiva de las previstas en la Securities Act de 1933 o al amparo de una exención válida del deber de notificación.
- Las acciones de Iberdrola, S.A. no pueden ser ofrecidas o vendidas en Brasil, salvo si se registra a Iberdrola, S.A. como un emisor extranjero de valores negociables y se registra una oferta pública de valores que representen sus acciones (depository receipts), de acuerdo con lo dispuesto en la Ley del Mercado de Valores de 1976 (Ley Federal número 6.385 de 7 de diciembre de 1976, en su redacción actual), o al amparo de una exención de registro de la oferta.
- Este documento y la información contenida en el mismo han sido preparados por Iberdrola, S.A. en relación, exclusivamente, con la presentación “Capital Markets & ESG Day” que tendrá lugar el 21 de marzo de 2024. La información financiera contenida en este documento ha sido preparada y se presenta de acuerdo con las Normas Internacionales de Información Financiera adoptadas por la Unión Europea (International Financial Reporting Standards, IFRS o “NIIF”).
- Adicionalmente a la información financiera preparada de acuerdo con las NIIF, esta presentación incluye ciertas Medidas Alternativas del Rendimiento (“MARs”), a los efectos de lo dispuesto en el Reglamento Delegado (UE) 2019/979 de la Comisión, de 14 de marzo de 2019, y según se definen en las Directrices sobre las Medidas Alternativas del Rendimiento publicadas por la European Securities and Markets Authority el 5 de octubre de 2015 (ESMA/2015/1415es). Las MARs son medidas del rendimiento financiero elaboradas a partir de la información financiera de Iberdrola, S.A. y las sociedades de su grupo pero que no están definidas o detalladas en el marco de la información financiera aplicable. Estas MARs se utilizan con el objetivo de que contribuyan a una mejor comprensión del desempeño financiero de Iberdrola, S.A. pero deben considerarse únicamente como una información adicional y, en ningún caso, sustituyen a la información financiera elaborada de acuerdo con las NIIF. Asimismo, la forma en la que Iberdrola, S.A. define y calcula estas MARs puede diferir de la de otras entidades que empleen medidas similares y, por tanto, podrían no ser comparables entre ellas. Finalmente, hay que tener en cuenta que algunas de las MARs empleadas en esta presentación no han sido auditadas. Para mayor información sobre estas cuestiones, incluyendo su definición o la reconciliación entre los correspondientes indicadores de gestión y la información financiera consolidada elaborada de acuerdo con las NIIF, véase la información incluida al respecto en esta presentación y la información disponible en la página web corporativa (www.iberdrola.com).

INFORMACIÓN IMPORTANTE

- Este documento no contiene, y la información incluida en el mismo no constituye, un anuncio, una declaración o una publicación relativa a los beneficios de Avangrid, Inc. (“Avangrid”) o a sus resultados financieros. Ni Avangrid ni sus filiales asumen responsabilidad de ningún tipo por la información contenida en este documento, que no ha sido preparada ni presentada de acuerdo con los principios de contabilidad generalmente aceptados en los Estados Unidos de América (United States Generally Accepted Accounting Principles, “U.S. GAAP”), que difieren de las NIIF en numerosos aspectos significativos. Los resultados financieros bajo las NIIF no son indicativos de los resultados financieros de acuerdo con los U.S. GAAP y no deberían ser considerados como una alternativa o como la base para prever o estimar los resultados financieros de Avangrid. Para obtener información financiera de Avangrid por favor, consulte el apartado de relaciones con inversores de su página web corporativa (www.avangrid.com) y la información disponible en la página web de la Comisión Nacional del Mercado de Valores estadounidense (U.S. Securities and Exchange Commission, “SEC”) (www.sec.gov).
- Este documento no contiene, y la información incluida en el mismo no constituye, un anuncio, una declaración o una publicación relativa a los beneficios de Neoenergia S.A. (“Neoenergia”) o a sus resultados financieros. Ni Neoenergia ni sus filiales asumen responsabilidad de ningún tipo por la información contenida en este documento. Para obtener información financiera o relativa a los criterios ESG de Neoenergia, por favor, consulte el apartado de relaciones con inversores de su página web corporativa (<https://ri.neoenergia.com/>) y la página web de la Comisión Nacional del Mercado de Valores brasileña (Comissão de Valores Mobiliários, “CVM”) (www.cvm.gov.br).

AFIRMACIONES O DECLARACIONES CON PROYECCIONES DE FUTURO

- Esta comunicación contiene información y afirmaciones o declaraciones con proyecciones de futuro sobre Iberdrola, S.A. Tales declaraciones incluyen proyecciones y estimaciones financieras con sus presunciones subyacentes, declaraciones relativas a planes, objetivos, y expectativas en relación con operaciones futuras, inversiones, sinergias, productos y servicios, y declaraciones sobre resultados futuros. Las declaraciones con proyecciones de futuro no constituyen hechos históricos y se identifican generalmente por el uso de términos como “espera,” “anticipa,” “cree,” “pretende,” “estima” y expresiones similares.
- En este sentido, si bien Iberdrola, S.A. considera que las expectativas recogidas en tales afirmaciones son razonables, se advierte a los inversores y titulares de las acciones de Iberdrola, S.A. de que la información y las afirmaciones con proyecciones de futuro están sometidas a riesgos e incertidumbres, muchos de los cuales son difíciles de prever y están, con carácter general, fuera del control de Iberdrola, S.A., riesgos que podrían provocar que los resultados y desarrollos reales difieran significativamente de aquellos expresados, implícitos o proyectados en la información y afirmaciones con proyecciones de futuro. Entre tales riesgos e incertidumbres están aquellos identificados en los documentos enviados por Iberdrola, S.A. a la Comisión Nacional del Mercado de Valores y que son accesibles al público.
- Las afirmaciones o declaraciones con proyecciones de futuro se refieren exclusivamente a la fecha en la que se manifestaron, no constituyen garantía alguna de resultados futuros y no han sido revisadas por los auditores de Iberdrola, S.A. Se recomienda no tomar decisiones sobre la base de afirmaciones o declaraciones con proyecciones de futuro. La totalidad de las declaraciones o afirmaciones de futuro reflejadas a continuación emitidas por Iberdrola, S.A. o cualquiera de sus consejeros, directivos, empleados o representantes quedan sujetas, expresamente, a las advertencias realizadas. Las afirmaciones o declaraciones con proyecciones de futuro incluidas en este documento están basadas en la información disponible a la fecha de esta comunicación. Salvo en la medida en que lo requiera la ley aplicable, Iberdrola, S.A. no asume obligación alguna -aun cuando se publiquen nuevos datos o se produzcan nuevos hechos- de actualizar públicamente sus afirmaciones o revisar la información con proyecciones de futuro.
- Iberdrola, S.A. se compromete a hacer sus mejores esfuerzos para cumplir su ambición de alcanzar la neutralidad en carbono para sus Alcances 1 y 2 en el año 2030. Para ello, alineará su estrategia, inversiones, operaciones y posicionamiento público con la misma. Adicionalmente, Iberdrola, S.A. también asume el compromiso de afrontar la transición energética asegurando la creación de valor para sus accionistas, empleados, clientes, proveedores y comunidades donde opera. Por tanto, Iberdrola, S.A. se reserva la capacidad de adaptar su planificación para afrontar con éxito el desempeño en importantes aspectos materiales como son el valor de Iberdrola, S.A., la calidad de suministro o las condiciones socio-laborales y de transición justa. Los compromisos a los que se ha hecho referencia anteriormente tienen carácter aspiracional



Visión Estratégica

Ignacio S. Galán

Presidente Ejecutivo



Tendencias del sector energético

La electrificación es imparable...

Autosuficiencia

...incrementando la seguridad energética

Eficiencia

Competitividad

Descarbonización

...la única ruta viable

Preferencias del cliente + Política energética



*Electricidad
H2 Verde*

Transporte



*Elec: Carretera
H2 Verde: Mar, aire*

Edificación
(Residencial & Ind)

Climatización

**Digitalización
& Datos**



*Datos,
Nube & IA*

Valor del cliente & experiencia

Nuevas Industrias

Precios Asequibles

...impulsando nuevas fuentes de demanda

Necesidad de duplicar las inversiones en redes a 2030

REDES MÁS INTELIGENTES Y RESILIENTES...

Más seguridad de suministro

- Segura • Fiable • Flexible • Digitalizada

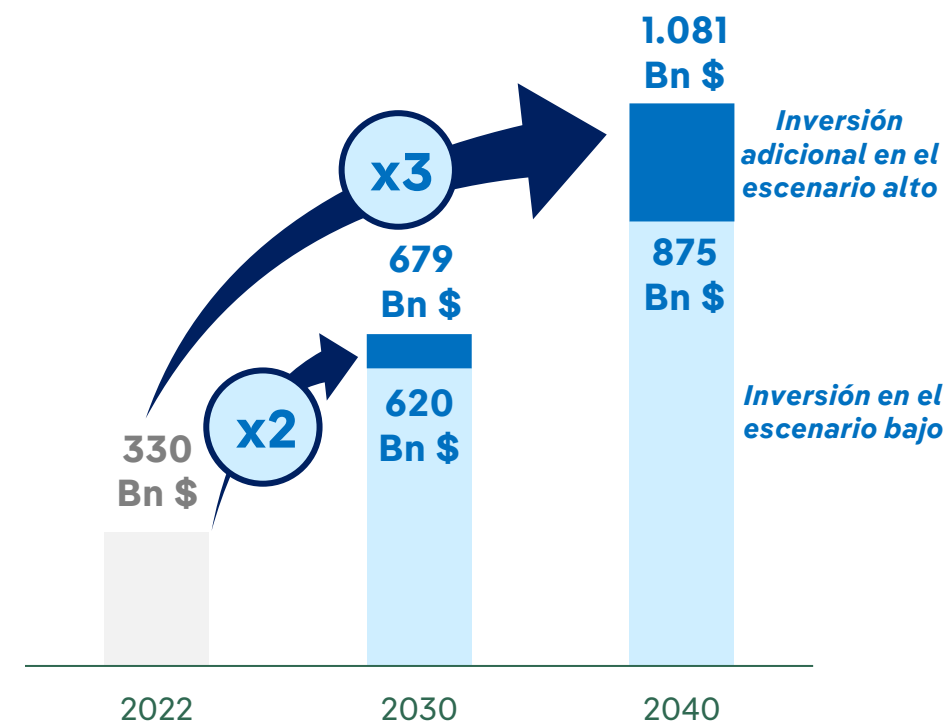
Penetración renovable

- Integración de nueva renovable terrestre
- Conexión de nuevos proyectos offshore
- Autoconsumo
- Reducción de los costes de congestión

...E INVERSIONES ADICIONALES PARA NUEVOS USOS

 Vehículo eléctrico  Bombas de calor  Centros de Datos

Inversión anual en redes¹



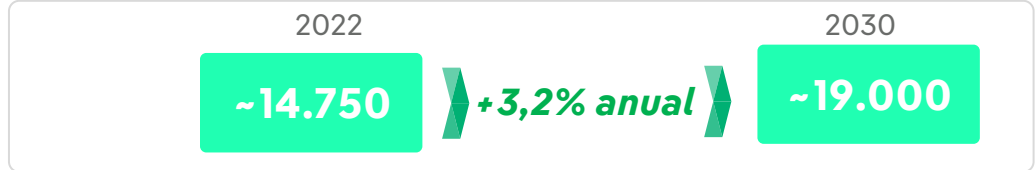
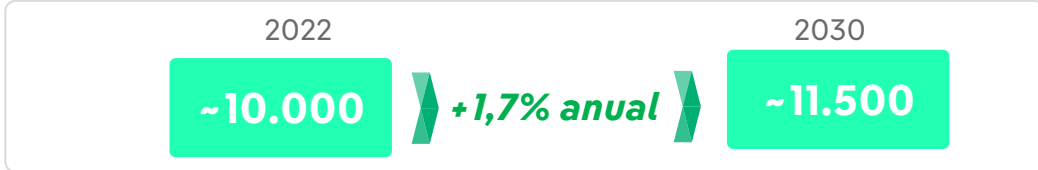
1 euro en redes por cada euro invertido en renovables (1,25 euros en países desarrollados)

Aceleración de renovables para sustituir combustibles fósiles y cubrir nueva demanda...

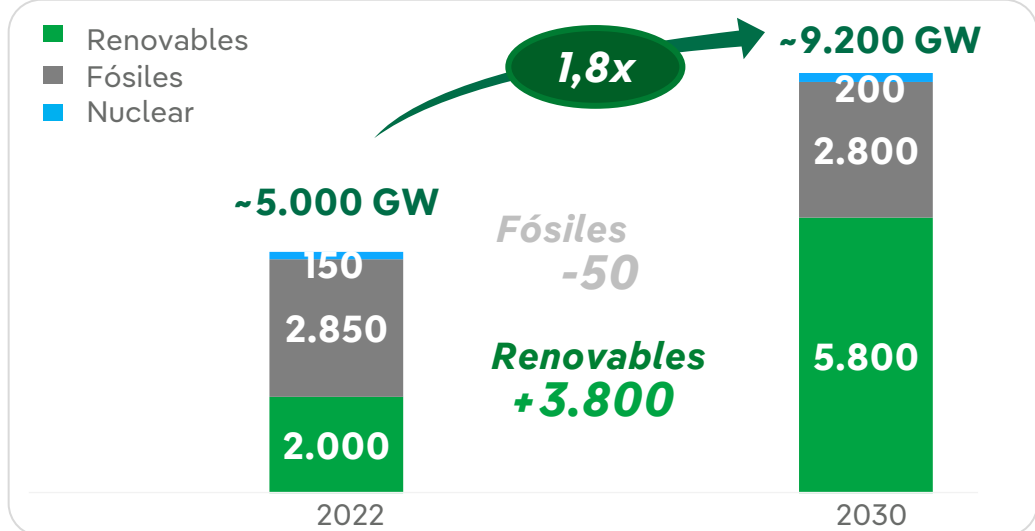
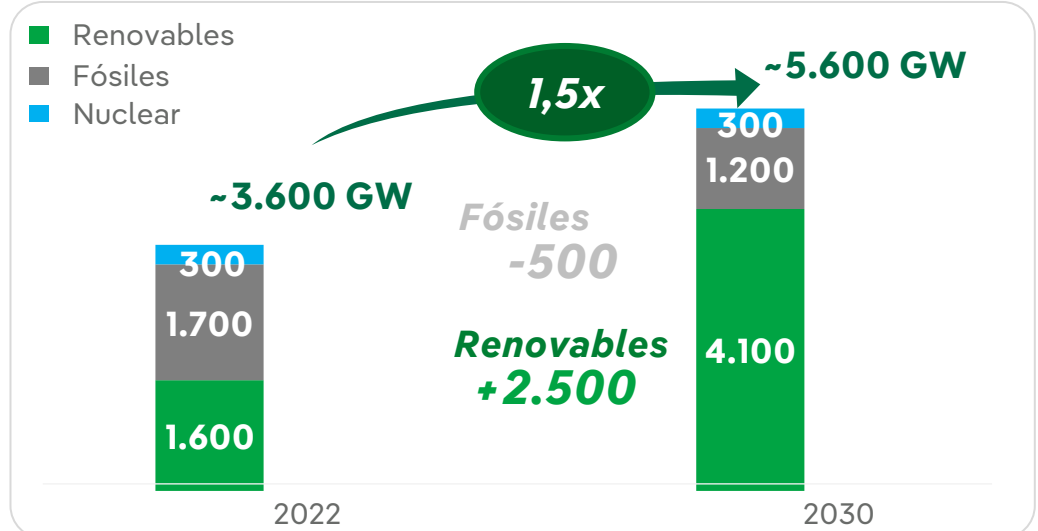
...en economías avanzadas ...

...y en desarrollo

Demanda Eléctrica (TWh)



Capacidad Instalada (GW)

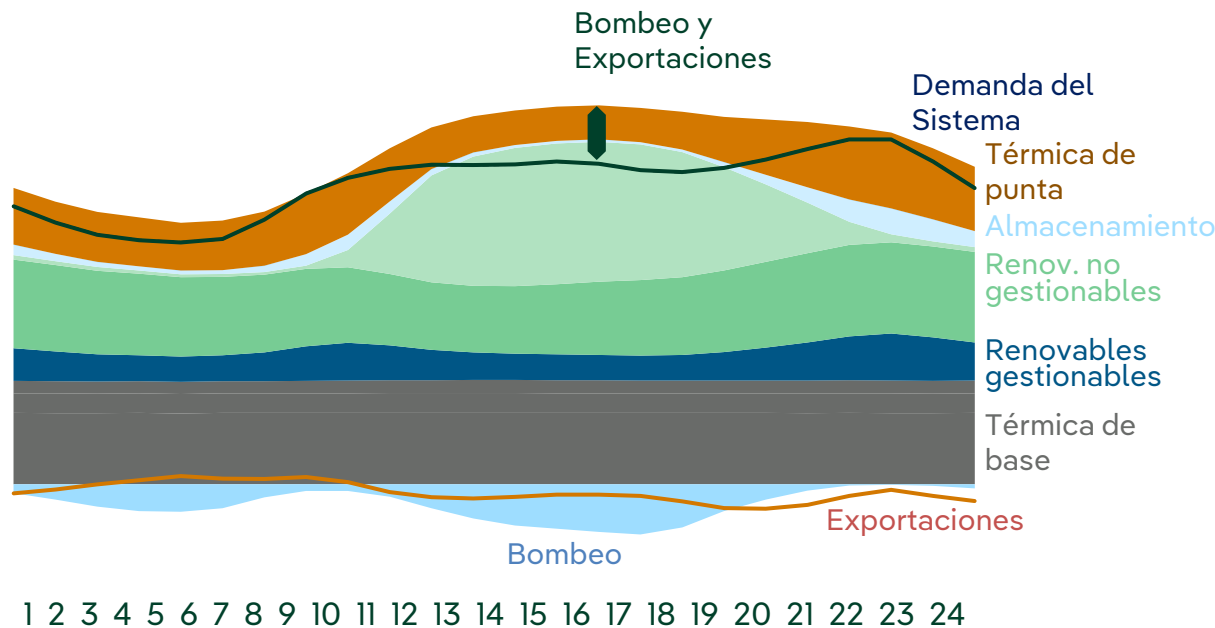


- **Cierre total del carbón/fuelóleo** a 2030 (500 GW en EEUU/Europa)
- **Reemplazo del carbón/ciclos más antiguos con renovables y nuevo gas** (principalmente en EEUU)
- Inicio de la sustitución de los primeros **proyectos renovables (oportunidad de repotenciación)**

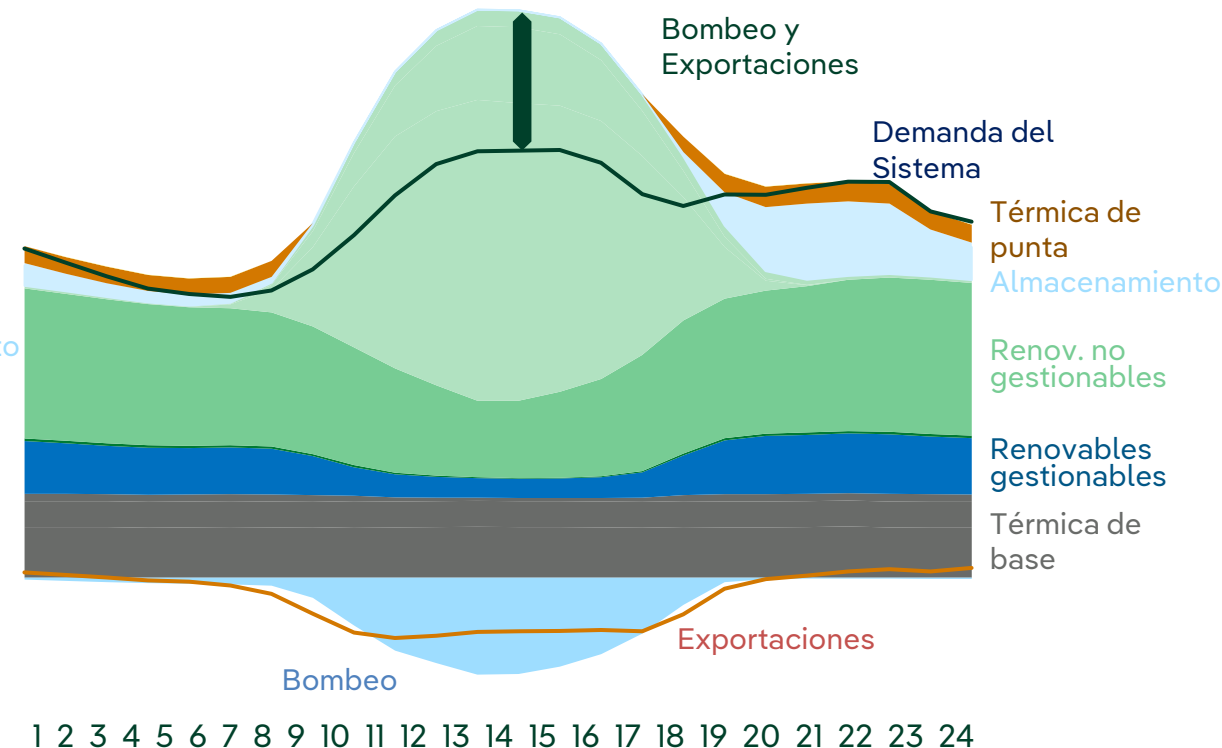
- **Sustitución gradual del carbón/fueloil con nuevo gas** (vida media de las plantas operativas 10-15 años)
- **Expansión significativa de las renovables**

...impulsando una transformación de los mercados mayoristas: Las renovables no gestionables requerirán otras tecnologías para ajuste continuo de oferta y demanda...

España 2023 – Mix de generación medio



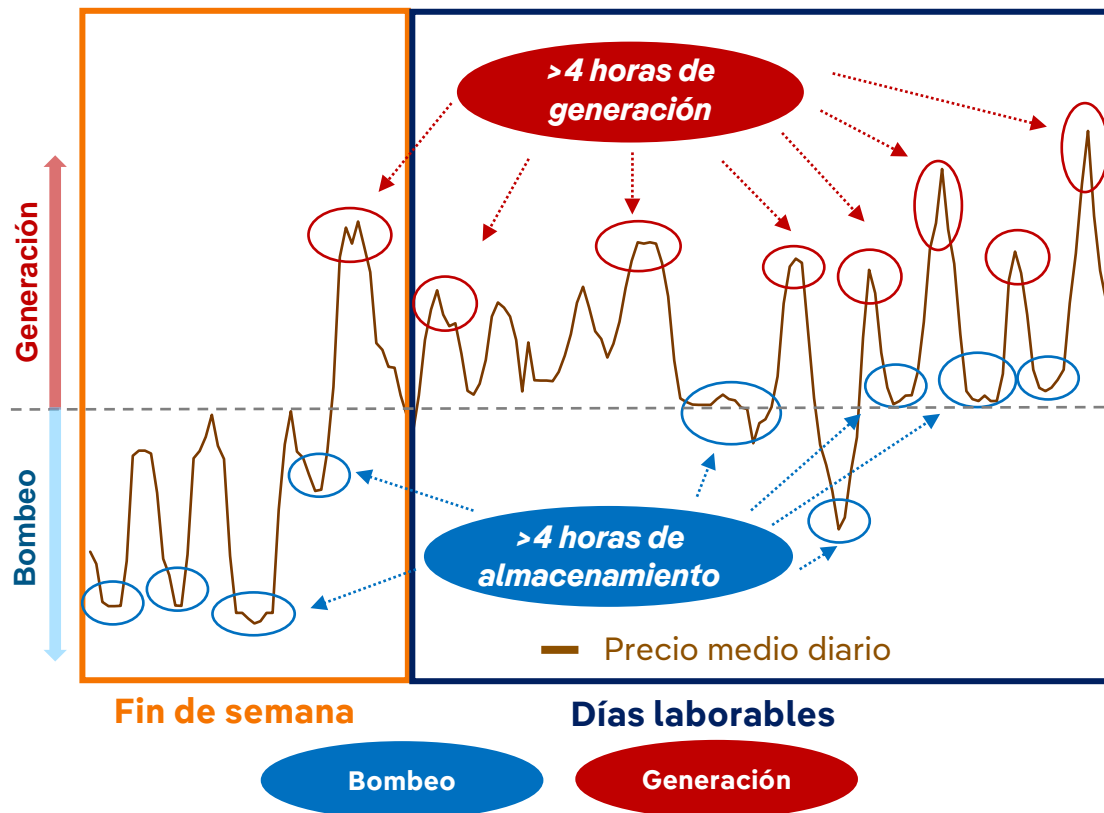
España 2030 – Mix de generación medio



...aumentando el valor del almacenamiento en ciclos diarios, semanales y estacionales...

Ciclo semanal del almacenamiento¹

- El mix energético lleva a mayor volatilidad de precio intradía
- El número de periodos prolongados de menores precios (>4 horas) está aumentando



Bombeo

- **Habilidad para almacenar para más de 18 horas consecutivas**
- Capacidad para modular ciclos diarios, semanales y estacionales
- Oferta de servicios auxiliares

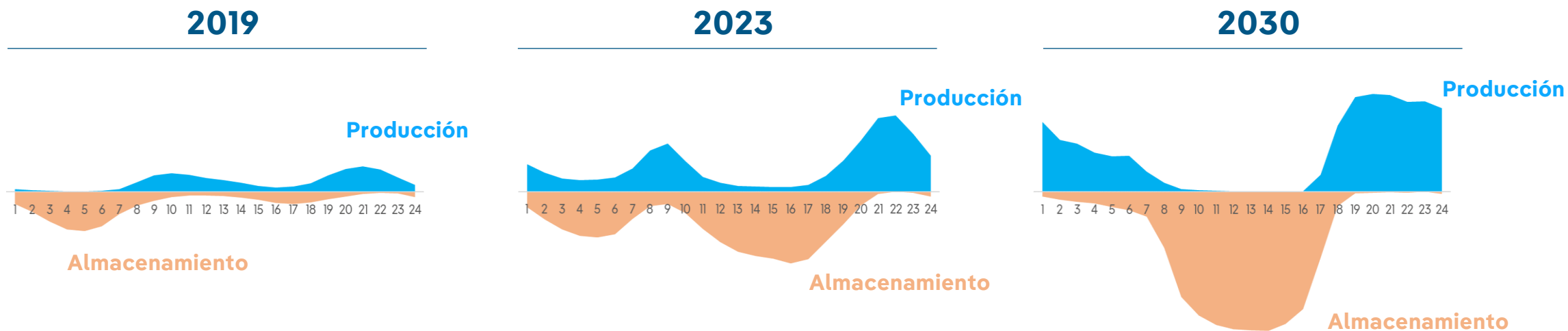
Baterías

- **Arbitraje a corto plazo: de 2 a 4h**
- Oferta de servicios auxiliares

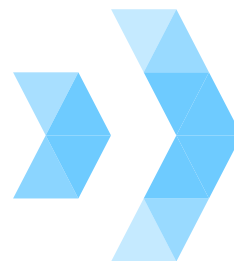
...y maximizando las ventajas competitivas de las renovables gestionables y del bombeo

Aumento del uso del almacenamiento existente y necesidad de nuevos activos

Uso del bombeo en España:
Ejemplo ilustrativo – Perfil de operación de la central de La Muela



**Producción
2019**



**x 3-4
a 2030**

En este escenario, los precios horarios se volverán más volátiles aumentando las oportunidades de arbitraje...

Fijación de precio 2019

95% horas
Basado en
Gas + CO₂
*(fijado principalmente
por gas)*

5% horas
vinculadas a Gas+CO₂
(renovables gestionables)

Fijación de precio 2023

45% horas
Gas + CO₂
*(fijado principalmente
por gas)*

40% horas
vinculadas a Gas+CO₂
(renovables gestionables)

15% horas
Precios bajos
(renovables no gestionables)

Fijación de precio 2026

40% horas
Gas + CO₂
*(principalmente gas +
renovables gestionables)*

40% horas
vinculadas a Gas+CO₂
(renovables gestionables)

20% horas
Precios bajos
(renovables no gestionables)

Precio
medio

48 Eur/MWh

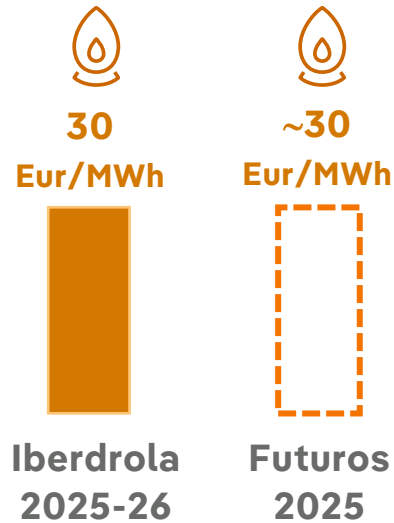
87 Eur/MWh

~60 Eur/MWh

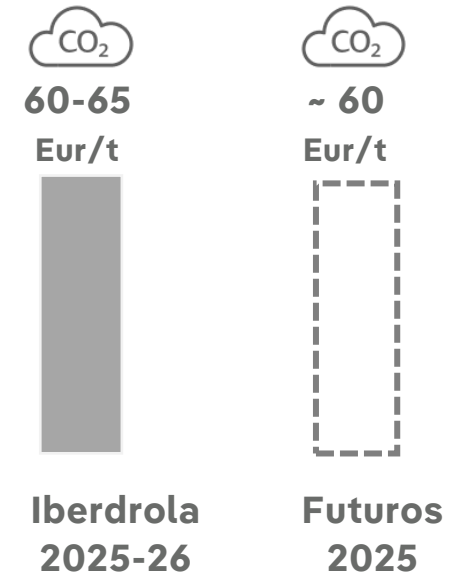
...convergiendo en precios medios de alrededor de 60 Eur/MWh...

...totalmente coherente con los precios estimados del gas y del CO2

Precio Gas



Precio CO2





Iberdrola

Pilares estratégicos e inversiones 2024-2026



Crecimiento en Redes



Renovables: inversión **selectiva** en tecnologías **gestionables** y **almacenamiento...**



Países de alta calificación crediticia



Compromiso total a la fortaleza financiera y dividendo



Sostenibilidad:
Creado **valor para todos**

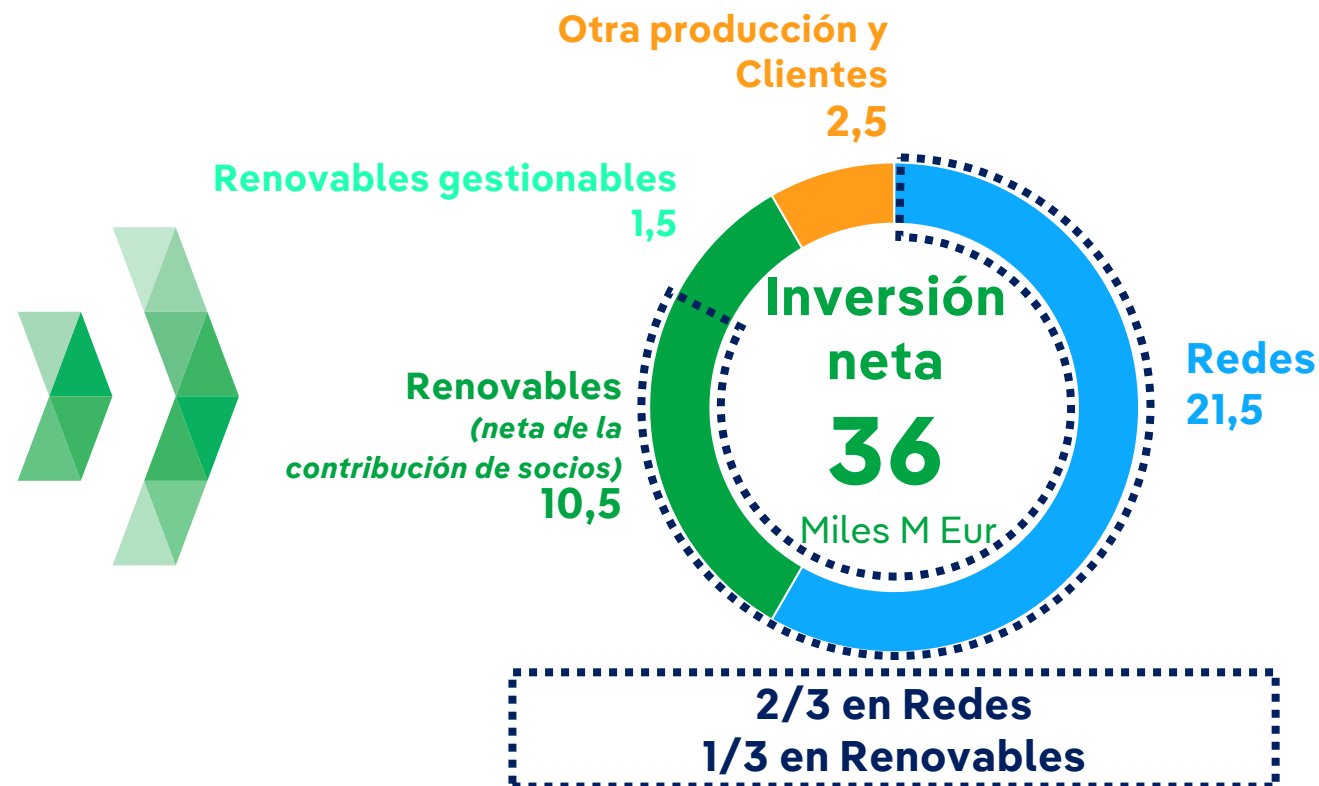
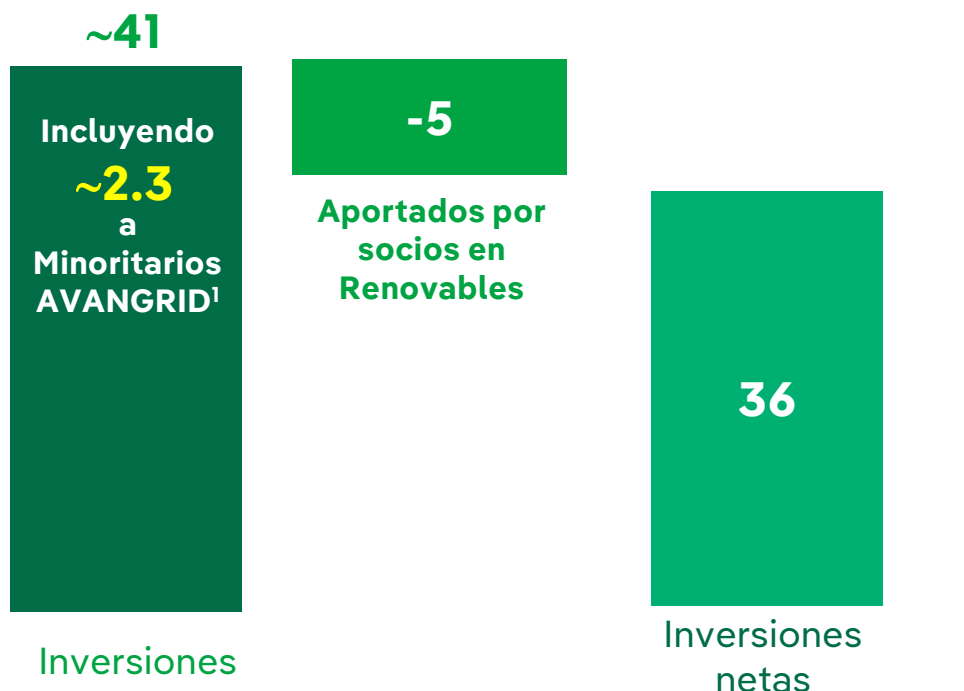


Manteniendo nuestro modelo de negocio probado

Inversiones brutas de ~41.000 M Eur, con ~5.000 EUR de socios estratégicos...

INVERSIONES 2024-2026E¹ (miles M Eur)

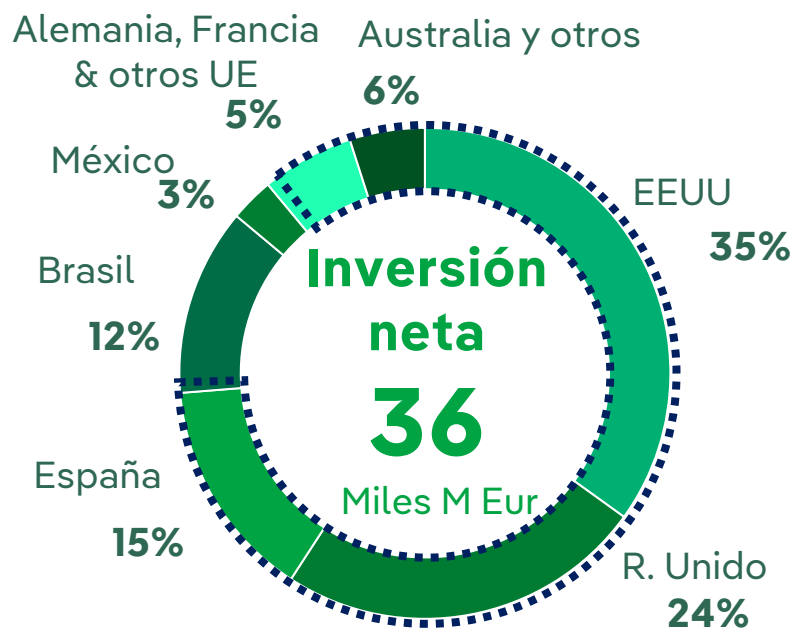
INVERSIONES NETAS 2024-2026E por negocio² (Miles M Eur)



...con 60% de las inversiones en Redes

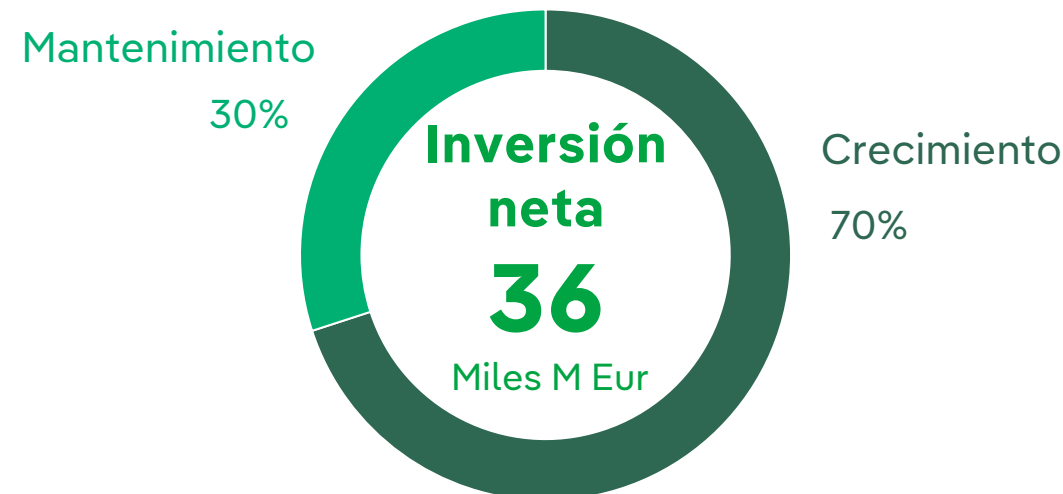
~70% de las inversiones en crecimiento...

INVERSIONES por país



85% en países rating A

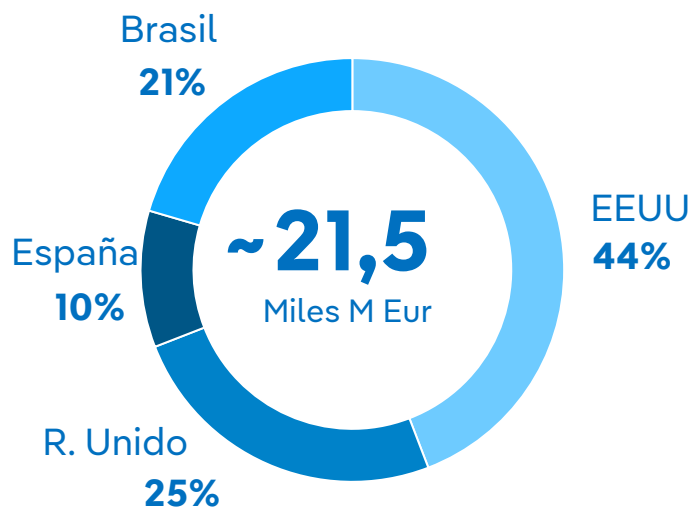
INVERSIONES 2024-2026E por tipo



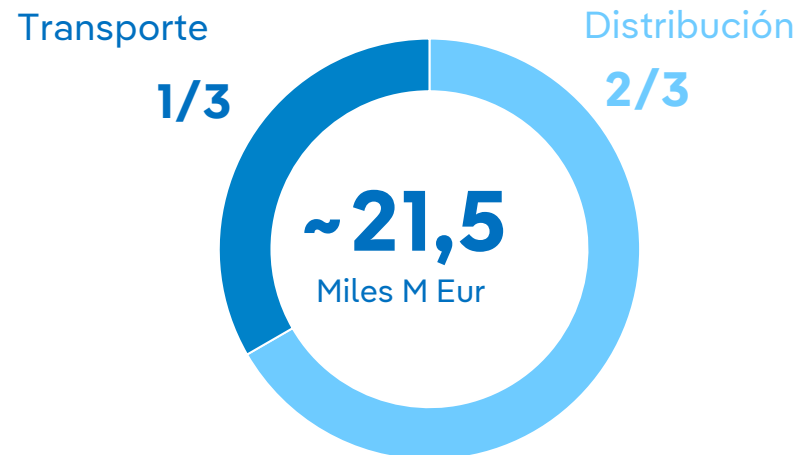
...con el 85% en países con rating A

Invirtiendo 21.500 M Eur para incrementar la base de activos un 38% y mejorar diversificación

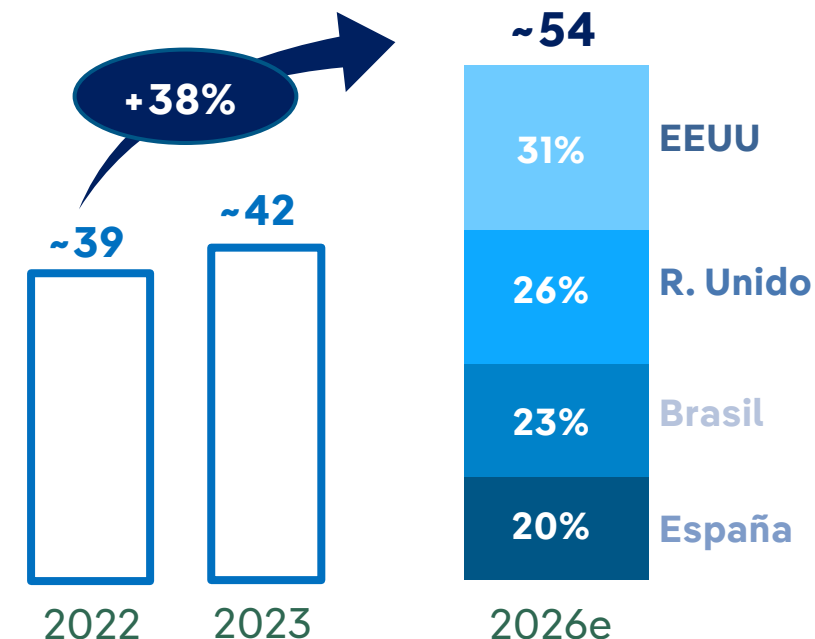
2024-2026E Inversiones por país



2024-2026E Inversiones por negocio



Activos regulados por país (Miles M Eur)



Casi el 80% de las inversiones con marcos cerrados o en negociación avanzada con puntos clave fijados

6.500 M Eur de inversión en Transporte incrementado la base de activos hasta 15.000 M Eur

Más inversiones con mayor diversificación...



Países con alta calificación crediticia



Visibilidad a largo plazo



Protección vs Inestabilidad macro
(inflación y tipos de interés)



Marcos atractivos



● Marcos cerrados para el 85% del RAB a 2025...

● ... con avances adicionales para 2026+
(34% del RAB cerrado + RIIO-T3 comenzado)



BRA

- Marco cerrado hasta 2027/28 (20% del RAB del Grupo)



R. Unido

- Distribución cerrada a 2028 (14% del RAB del Grupo)...
- ...con el RIIO-T3 iniciado en Transporte

● 90% de los equipos estratégicos cubiertos hasta 2026

● 50% del EBITDA protegidos completamente y +30% con protección significativa

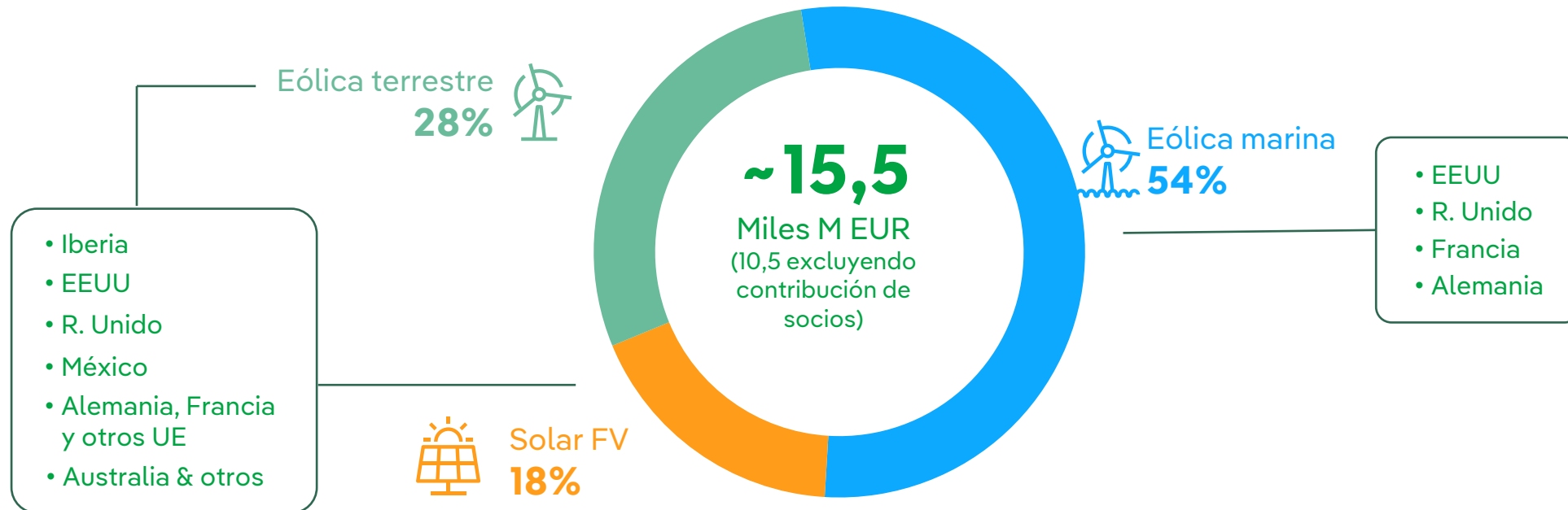
● Remuneración¹ regulatoria coherente con un spread del 350-450 pb sobre bonos

- >7% en Europa y EEUU , 16% en Brasil

...para seguir incrementando el peso de Redes en nuestra cartera

Inversiones de 15.500 M Eur (o 10.500 M excluyendo la contribución de socios) ...

2024-2026E Inversiones renovables por tecnología (Miles M Eur)



...con más del 50% en eólica marina

Manteniendo inversiones selectivas en renovables...



Ser pioneros supone ventajas hoy y en el futuro:



Gestión de la cadena de suministro

- 76% del suministro crítico y precios fijados a 2026



Partnerships y alianzas estratégicas

- Norges Investment Bank, Masdar, Mapfre, ...



Diversificación geográfica

- Nueva capacidad prevista: 20% R. Unido, 19% EEUU, 18% Iberia, 17% otros UE, 13% Latam y 13% Australia)



Mix preparado para nuevas dinámicas

- 50%+ de inversiones en eólica marina y almacenamiento



Rutas al mercado diversificadas

- Foco en los instrumentos más atractivos en cada mercado



○ Crecimiento selectivo en países estratégicos ...

○ ...para optimizar riesgo/beneficio

- Suministrando ventas con producción propia
- Con un amplio portfolio de Rutas al Mercado

○ Tecnologías renovables **de alto valor añadido: Eólica marina**

○ Grandes proyectos maduros para aportar **crecimiento adicional después de 2026**

🇺🇸 Proyectos New England Wind (~2.000 MW) listos para participar en la subasta multiestado

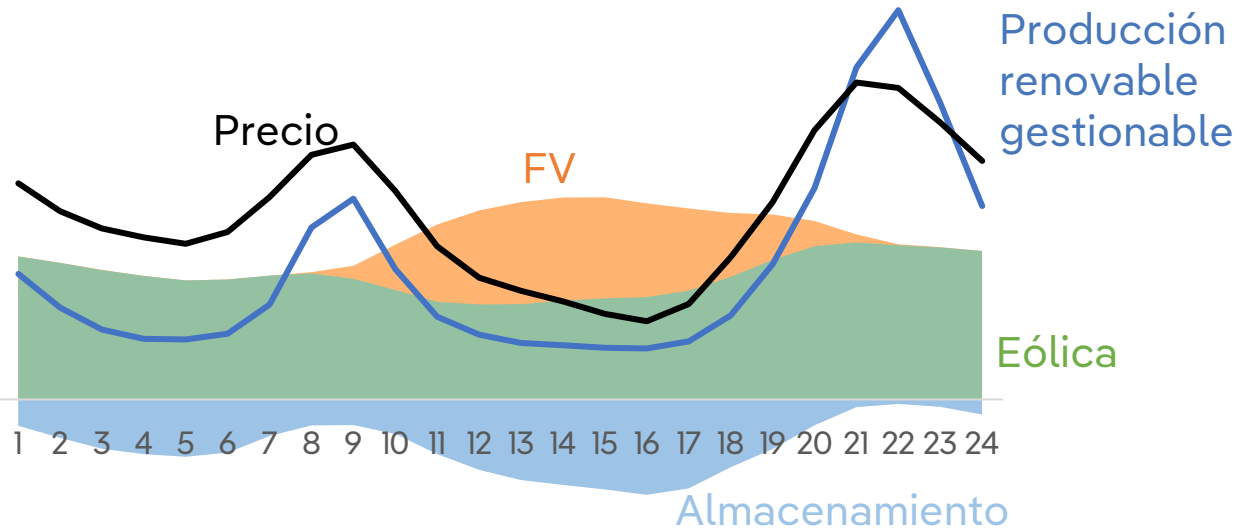
🇬🇧 EA Hub (1.600 MW) listo para AR6

...

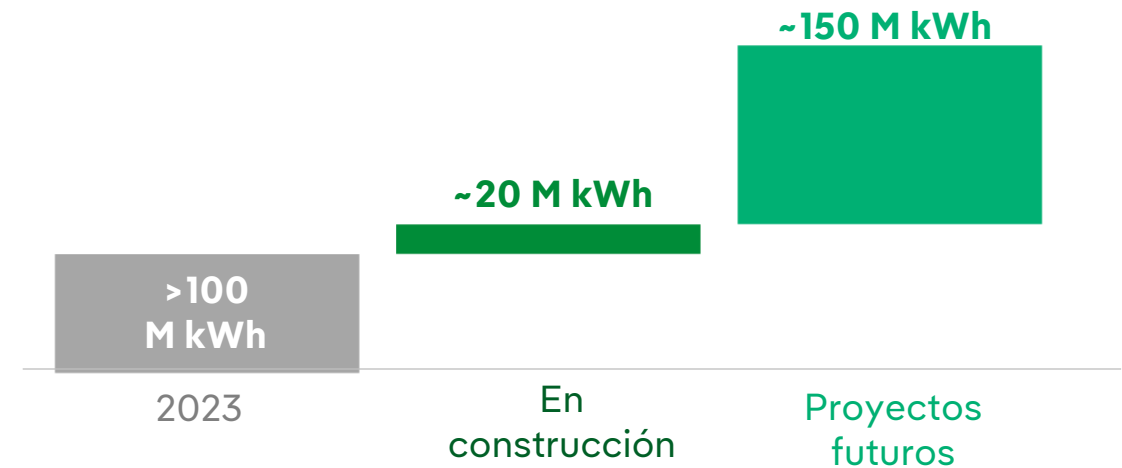
...con toda la nueva capacidad 2024-2026 ya en construcción o lista para construir

Invirtiendo 1.500 M Eur en almacenamiento para proporcionar crecimiento adicional y márgenes estables...

Producción renovable diaria media 2023 de Iberdrola (Iberia)



Capacidad de Almacenamiento (M kWh)



- **11 GW de capacidad gestionable con 4,5 GW de almacenamiento**
- Precio obtenido= **~130% precio medio**

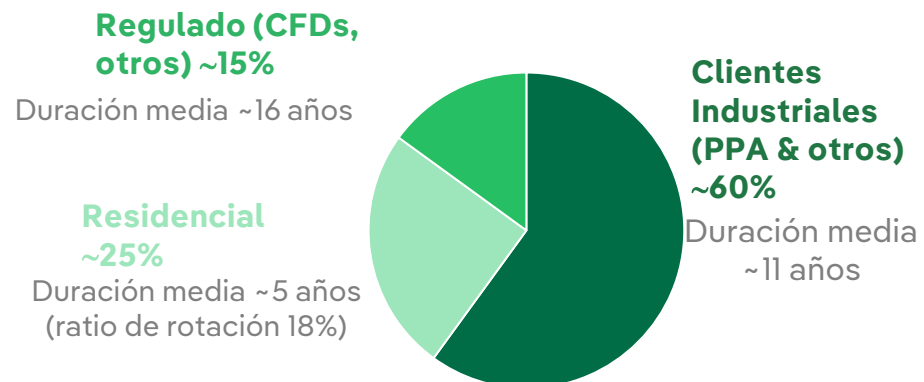
- Ciclos de larga duración/almacenamiento estacional
- Ingresos: Arbitraje, servicios auxiliares
- Reduciendo restricciones
- Crecimiento adicional con **baterías de gran escala**

...capturando más valor de las renovables en un escenario de mayor volatilidad de precios

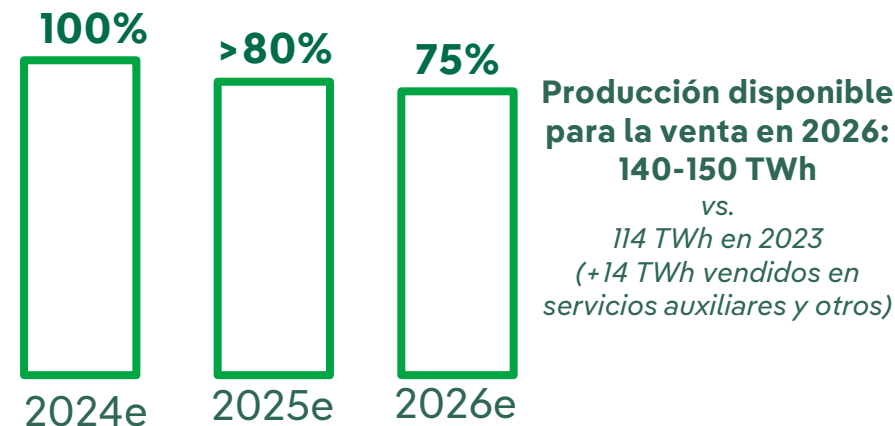
Cientes y Generación Tradicional: Inversiones 2024-2026 y Ventajas Competitivas

**Invirtiendo 2.500 M EUR: 2.000 M en clientes
y 500 M en mantenimiento de la generación tradicional...**

Perspectiva de Ingresos 2023



Ingresos asegurados vs Producción (% ya asegurado)



Diversificación de ingresos

Enfocados en visibilidad a largo plazo



Normalización de márgenes comerciales a niveles medios de los últimos años tras una situación excepcionalmente alta en 2023 y excepcionalmente baja en 2022

Maximizando las oportunidades a través de la cartera de clientes



...aumentando balance energético con una exposición muy limitada a precios

SÓLIDO MODELO DE FINANCIACIÓN VERDE ENFOCADO EN LA GENERACIÓN DE CAJA...

Recuperación de caja como un **criterio de inversión clave**

Financiación a **tipo fijo** como preferencia

Perfil de vencimientos **a largo plazo** con **gestión activa de la liquidez**

Diversificación de fuentes de financiación maximizando el uso de **instrumentos verdes**

Alianzas y rotación de activos: opcionalidad para **crecimiento adicional**

Sin aumentos de capital

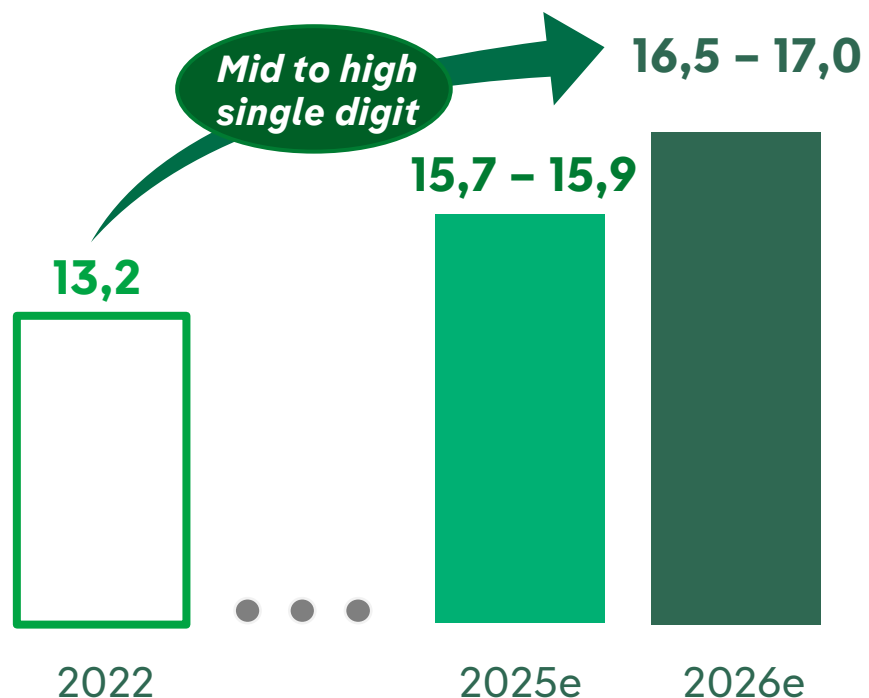
...manteniendo la política de dividendos



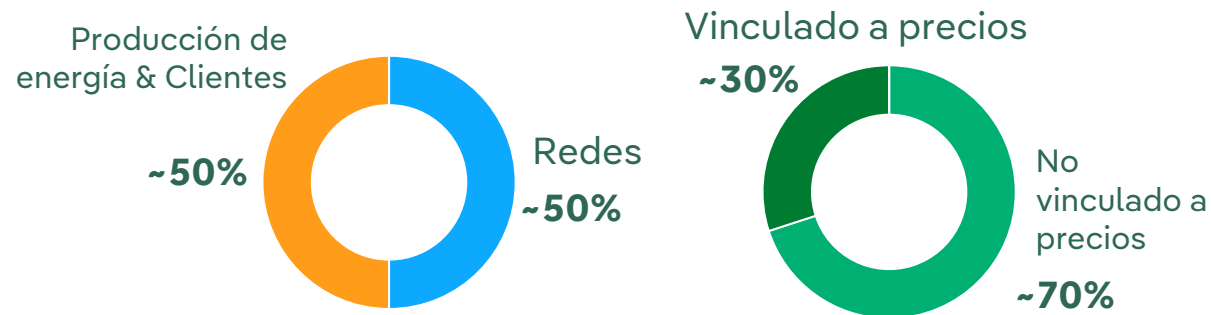
Perspectivas 2026

EBITDA de 16.500- 17.000 M Eur a 2026, con crecimiento anual “mid-to-high single digit” impulsado por inversiones y eficiencias

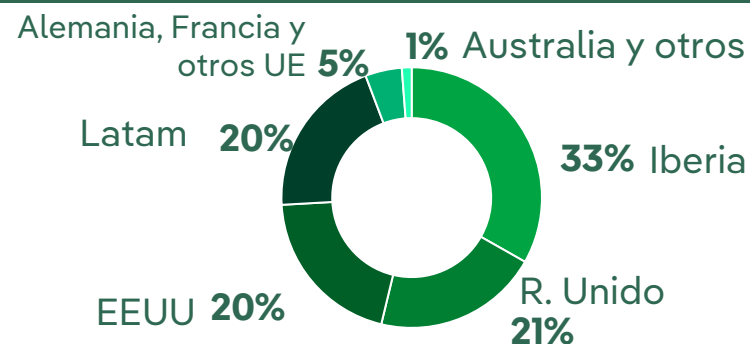
Crecimiento previsto del EBITDA (Bn EUR)



2026E por negocio



2026E por países



~70% del EBITDA no vinculado a precios de mercado

EBITDA 2026 equilibrado entre Redes y Generación y Clientes...

EBITDA de redes (Miles M Eur)



EBITDA de ~8.000-8.500 M Eur



- ✓ Crecimiento anual en línea con el RAB
- ✓ Transporte como impulsor de crecimiento:
EBITDA de ~1.300-1.500 M Eur en 2026 (+650 M vs 2022)

EBITDA de Generación y Clientes (Miles M Eur)



EBITDA de ~8.000-8.500 M Eur



- ✓ Nuevas renovables para equilibrar generación/demanda
- ✓ Eólica marina como impulsor de crecimiento:
EBITDA 2026 alcanzando 1.800 M EUR (+1.000M vs 2022/2023)
- ✓ Almacenamiento adicional
- ✓ Normalización de márgenes en Retail tras la situación excepcional de los 2 últimos años (bajos en 2022 y altos en 2023)

... con el Transporte y la Eólica marina como nuevos motores de crecimiento

**Progresando en nuestro plan por delante de lo previsto en el CMD de Nov 2022:
Beneficio Neto de 5,3-5,4 Bn EUR en 2025...**

Cancelación de la transacción con PNM

Impacto de la transacción de México

Mayores tipos de interes

Menores precios

...VS...

**Redes: Mayor inversión, mejores marcos
tarifarios, crecimiento en Transporte**

**Renovables: crecimiento principalmente en
Eólica marina**

Optimización de las rutas a mercado

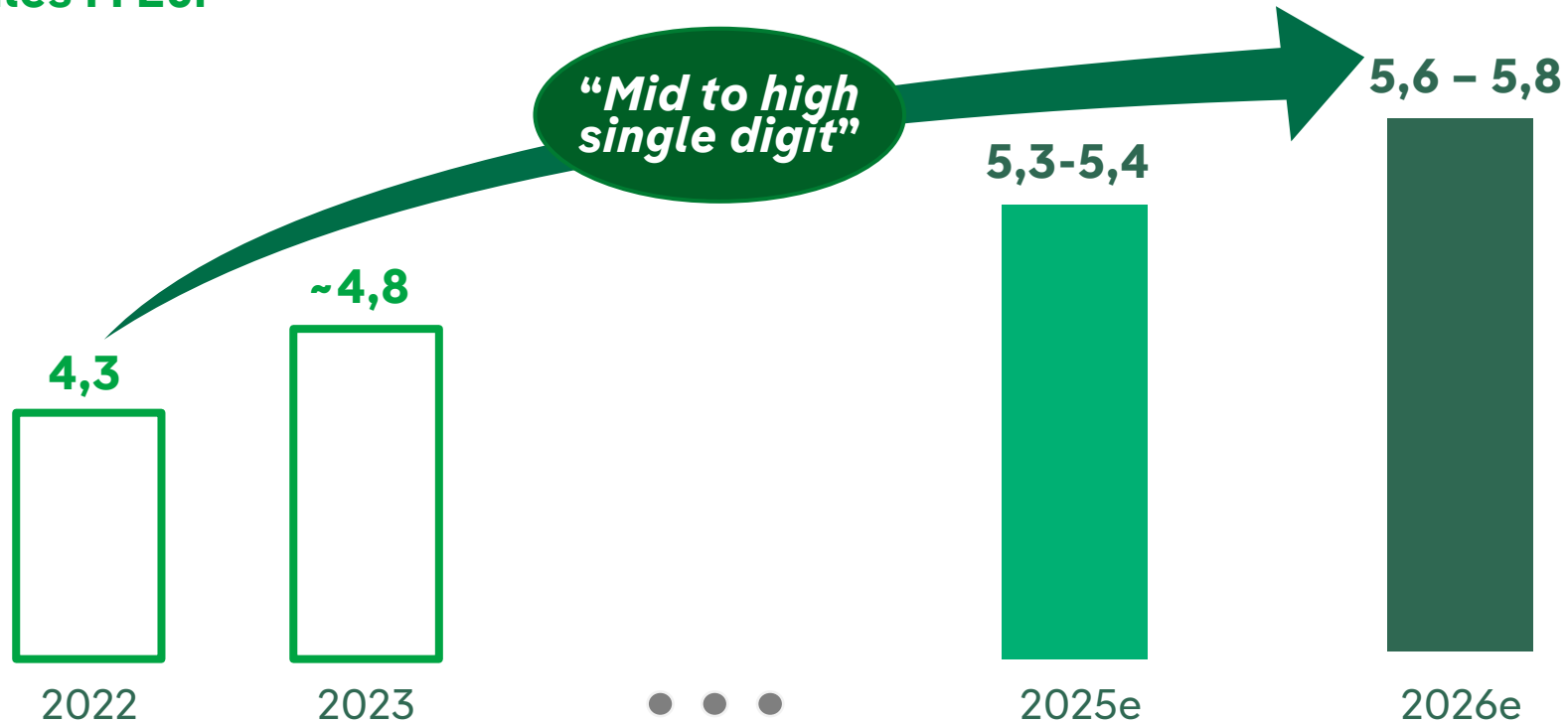
Menores gastos financieros

Menores amortizaciones (PNM y México)

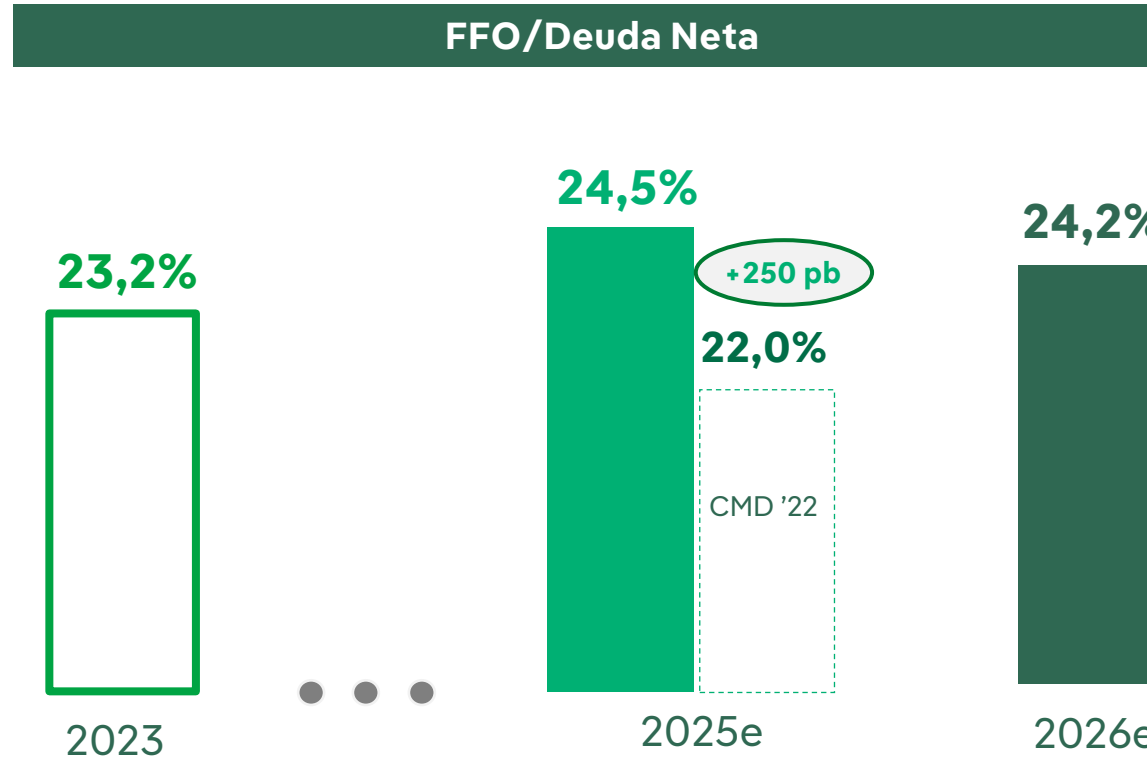
...con una remuneración al accionista prevista de 0,55-0,58 Eur/acción

Beneficio Neto de 5.600-5.800 M Eur en 2026 (crecimiento “mid to high single digit”)...

Miles M Eur



Reforzando la solidez y los ratios financieros...



...superando objetivos gracias al flujo de caja y la rotación de activos

Incremento de la remuneración al accionista en línea con los resultados...

**“PAY-OUT” ENTRE 65% Y 75% DEL BPA
(DPA en el rango aproximado de 0,61 – 0,66 a 2026 según estimaciones)**

**2024-26: suelo de dividendo de 0,55 Eur/acción
(equivalente al DPA 2023)**

**Manteniendo la flexibilidad para accionistas con el programa “Iberdrola
Retribución Flexible”, incluyendo recompra de acciones**

...para un total de ~ 11.000 M Eur en 2024-2026 vs ~9.500 M Eur en 2021-2023

~90% de inversiones alineadas con la Taxonomía Europea y financiadas principalmente con instrumentos sostenibles/verdes

Trabajando para asegurar una cadena de valor sostenible

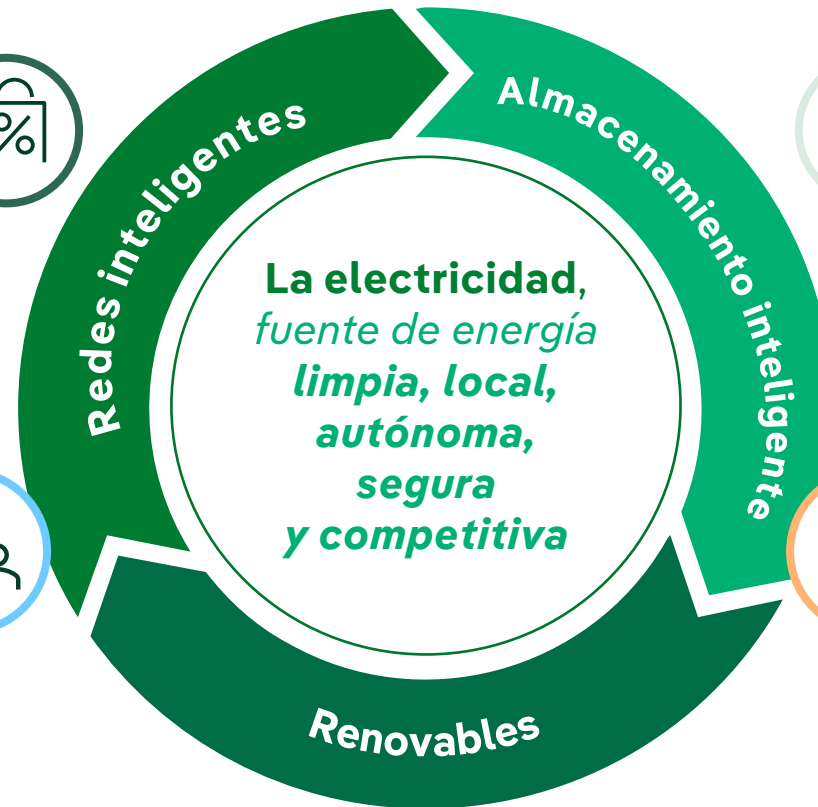


- 10.000 nuevas incorporaciones
- Superando los 500.000 empleos en nuestra cadena de suministro
- >85% de las compras son sostenibles
- 385 M Eur invertidos en i+D por año

Fortaleciendo el capital humano y social



- 34,5% de **Mujeres** en **posiciones de liderazgo** (Objetivo 2025: 35%)
- Horas de **formación 3x** la media europea



Protegiendo la naturaleza y fomentando el uso de recursos eficiente

- **Neutro en Carbono** a 2030 en Alcance 1 y en los 3 Alcances a 2040
- **Neutralidad positiva** en la naturaleza
- 100% en reciclaje de palas y paneles a 2030



Manteniendo nuestra cultura de ética, transparencia y buen gobierno

- 79% **miembros independientes**
- 43% de **diversidad de género**
- Sistema de **Cumplimiento Certificado**

Calificación “Verde” en la “Valoración de la Transición” por *Sustainable Fitch*



Perspectivas 2030

Reafirmando nuestra visión, continuando la senda de crecimiento...

Perspectivas 2030

Expansión de la electrificación:
Más inversiones en Redes (T&D)

Aceleración del crecimiento en Renovable
por sustitución de fósiles y nuclear

Nuevas oportunidades para
Renovables Gestionables

Opcionalidad para capturar demanda
de nuevos usos



▶ RAB alcanzando **65.000-70.000 M Eur** en 2030
en Transporte y Distribución

- ▶ Nueva capacidad contribuyendo a partir de 2027
 - **3.000 MW** nuevos de **eólica marina**
 - **~6.000 MW** nuevos de **renovables terrestres**
- ▶ **>100.000 MW** de **cartera renovable**
- ▶ Mayor valor del **Almacenamiento**:
120 M kWh + cartera de **150 M kWh**
- ▶ Acceso a nuevas inversiones con socios **Tier 1**

...y manteniendo nuestro compromiso con la fortaleza financiera y el dividendo