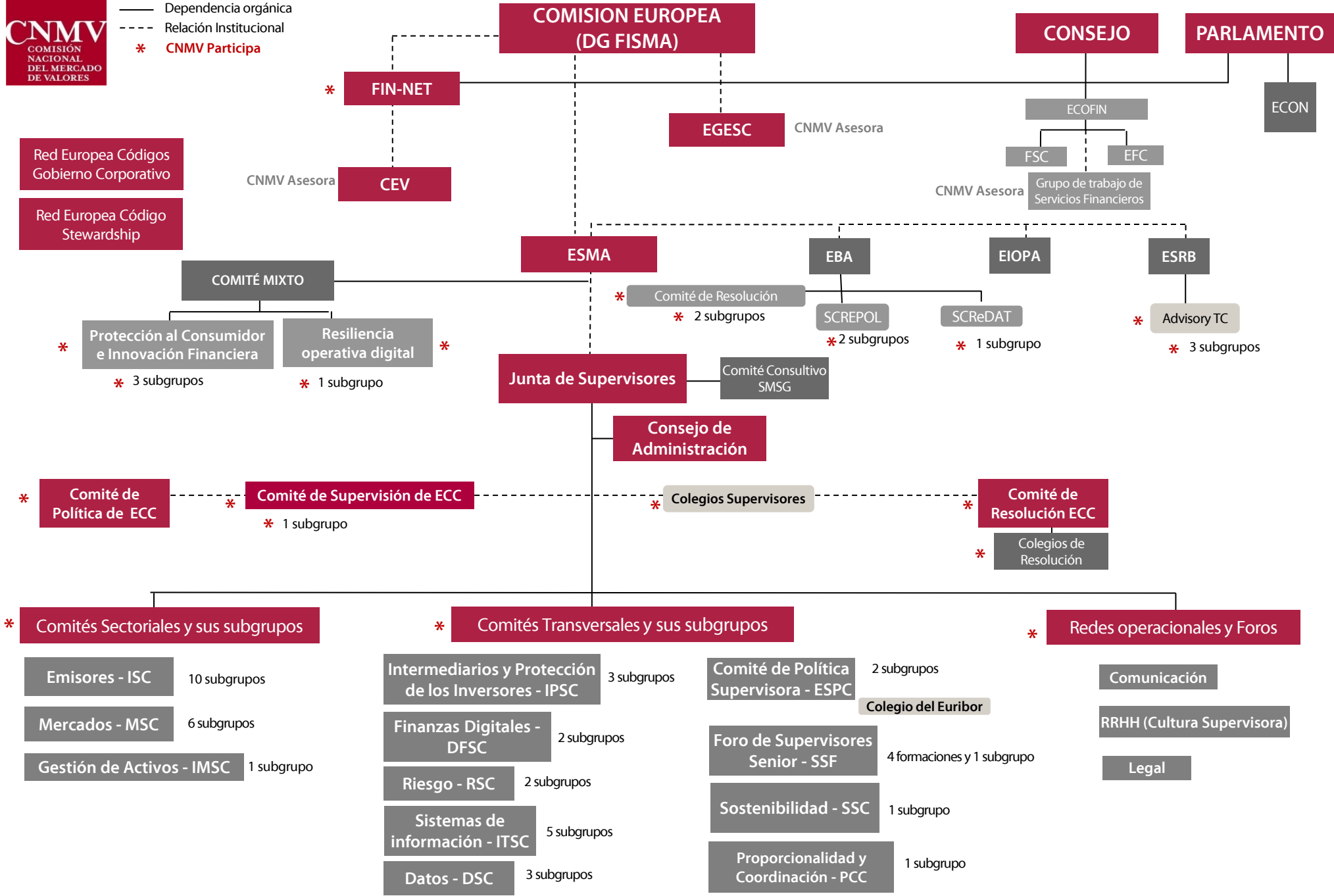




— Dependencia orgánica  
 - - - Relación Institucional  
 \* CNMV Participa



\* **Comités Sectoriales y sus subgrupos**

- Emisores - ISC** 10 subgrupos
- Mercados - MSC** 6 subgrupos
- Gestión de Activos - IMSC** 1 subgrupo

\* **Comités Transversales y sus subgrupos**

- Intermediarios y Protección de los Inversores - IPSC** 3 subgrupos
- Finanzas Digitales - DFSC** 2 subgrupos
- Riesgo - RSC** 2 subgrupos
- Sistemas de información - ITSC** 5 subgrupos
- Datos - DSC** 3 subgrupos
- Comité de Política Supervisora - ESPC** 2 subgrupos
- Foro de Supervisores Senior - SSF** 4 formaciones y 1 subgrupo
- Sostenibilidad - SSC** 1 subgrupo
- Proporcionalidad y Coordinación - PCC** 1 subgrupo

\* **Redes operacionales y Foros**

- Comunicación**
- RRHH (Cultura Supervisora)**
- Legal**