



ADOLFODOMINGUEZ

PRESENTACIÓN RESULTADOS 1S EJERCICIO 2022/23
(marzo – agosto 2022)

La información contenida en esta presentación ha sido preparada por Adolfo Domínguez SA únicamente para su uso durante la presentación de resultados del primer semestre del ejercicio 2022-2023. Por lo tanto, no podrá ser divulgada ni utilizada por ninguna otra persona física o jurídica con otra finalidad sin el consentimiento expreso y escrito de Adolfo Domínguez SA.

La información contenida en esta presentación no ha sido verificada por terceros independientes y, por lo tanto, ni implícita ni explícitamente se otorga garantía alguna sobre la imparcialidad, precisión, plenitud o corrección de la información o de las opiniones y afirmaciones que en ella se expresan.

Esta presentación no constituye una oferta o invitación para adquirir o suscribir acciones, de acuerdo con lo establecido en la Ley del Mercado de Valores, aprobada por el Real Decreto Legislativo 4/2015, de 23 de octubre, en el Real Decreto-Ley 5/2005, de 11 de marzo, y/o en el Real Decreto 1310/2005, de 4 de noviembre, y en su normativa de desarrollo.

Este documento no constituye una oferta de compra, de venta, de canje, ni una solicitud de venta, compra, o canje de títulos valores, o una petición de voto o aprobación en ninguna otra jurisdicción.

Esta presentación puede contener informaciones con previsiones de futuro. Dichas informaciones con previsiones de futuro implican riesgos conocidos y desconocidos, incertidumbres y otros factores que pueden hacer que los resultados, la rentabilidad o los logros reales de ADOLFO DOMÍNGUEZ, o sus resultados industriales, sean materialmente diferentes de los resultados, rentabilidad o logros futuros, expresados o implícitos en dichas informaciones sobre previsiones de futuro. Las informaciones contenidas en esta presentación representan las perspectivas y previsiones de ADOLFO DOMÍNGUEZ a la fecha de este comunicado. ADOLFO DOMÍNGUEZ desea hacer constar que los acontecimientos y desarrollos futuros pueden provocar cambios en dichas perspectivas y previsiones. Ello no obstante, si bien ADOLFO DOMÍNGUEZ puede optar por actualizar estas informaciones con previsiones de futuro en algún momento posterior, desea advertir expresamente de que no siempre está obligada a hacerlo. Estas declaraciones con previsiones de futuro no deben tomarse como base, en el sentido de que representan las perspectivas o previsiones de ADOLFO DOMÍNGUEZ, en cualquier fecha posterior a la fecha de este comunicado.

RESUMEN EJECUTIVO

- Las ventas **crecen un 27 %** y alcanzan los 49,6 millones de euros
- El margen bruto **llega al 59,2%**, seis puntos más que en 2021/22
- El Ebitda se sitúa en **4,3 millones y encadena 5 trimestres en positivo** desde junio 2021
- El resultado neto **mejora en un 74,8%** y se sitúa en -2,7 millones
- La marca cuenta con 345 tiendas en 19 países, el 55% de ellas fuera de España



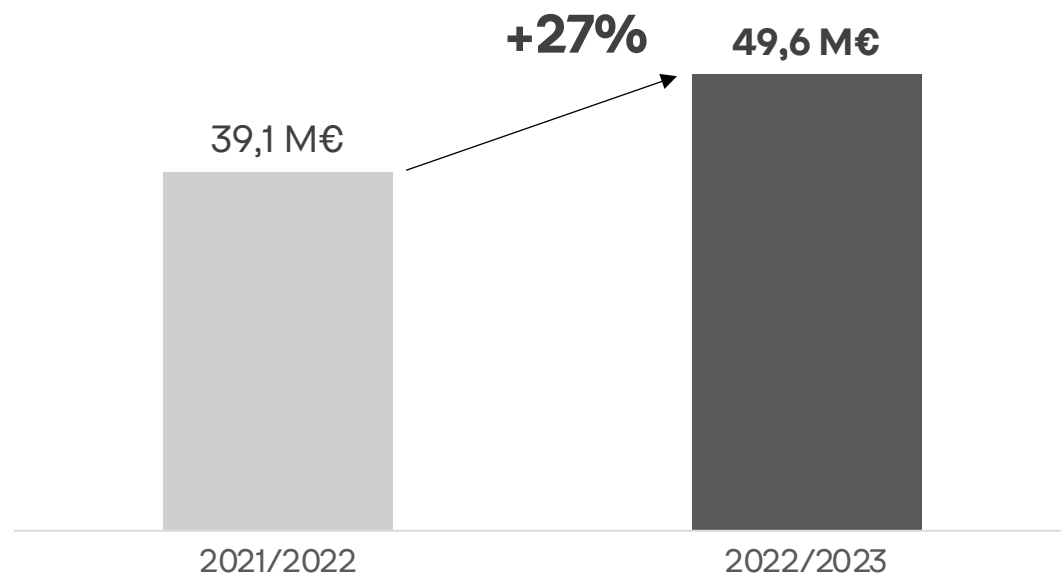
01 PRINCIPALES MAGNITUDES

Presentación resultados 1º semestre 2022/23

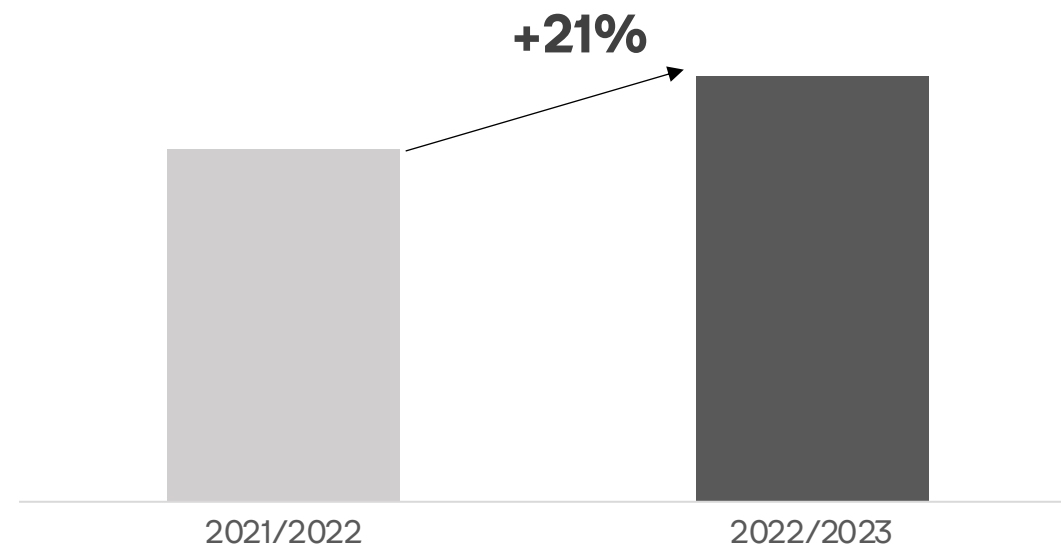
Las ventas totales crecen un 27 % entre marzo y agosto 2022

Datos acumulados 1º semestre 2022/2023. Marzo – agosto 2022

Ventas totales
Variación interanual



Ventas comparables*
Variación interanual

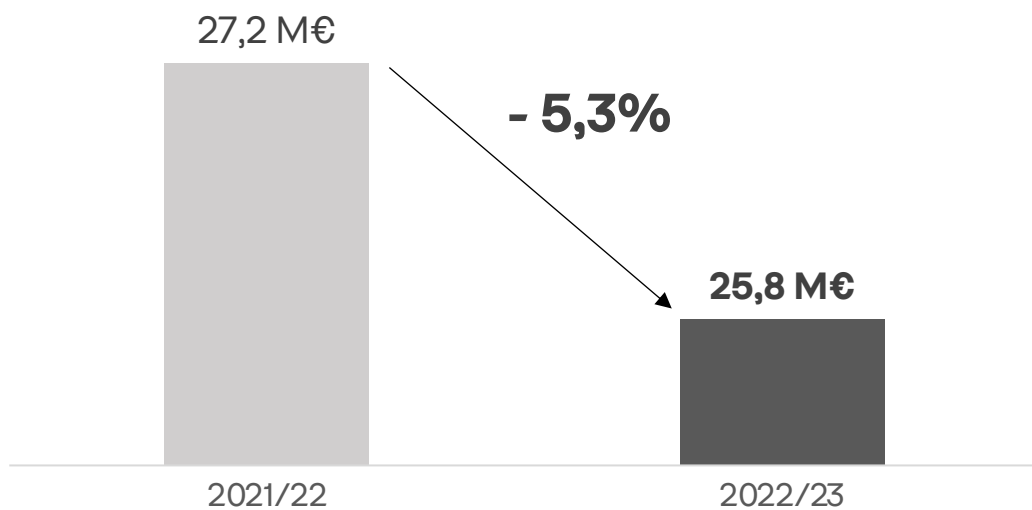


*Ventas comparables: ventas en tiendas comparables que no tienen en cuenta aperturas, ni reformas durante el ejercicio
Datos no auditados.
Fuente: elaboración propia.

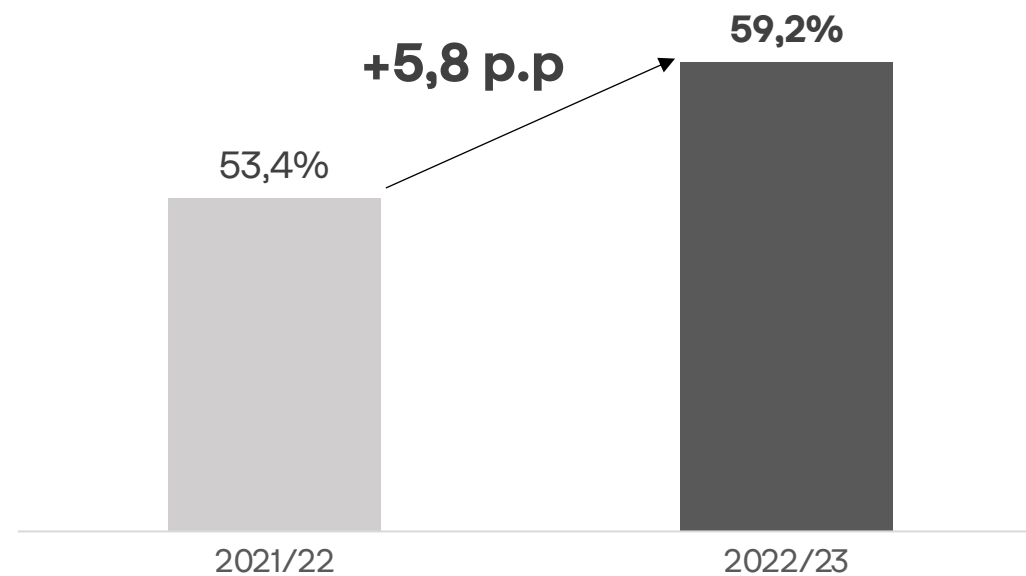
El margen bruto crece 5,8 puntos y se sitúa en 59,2% en agosto

Datos acumulados 1º semestre 2022/2023. Marzo – agosto 2022

Gastos operativos
Datos en millones de euros



Margen bruto
Datos en porcentaje

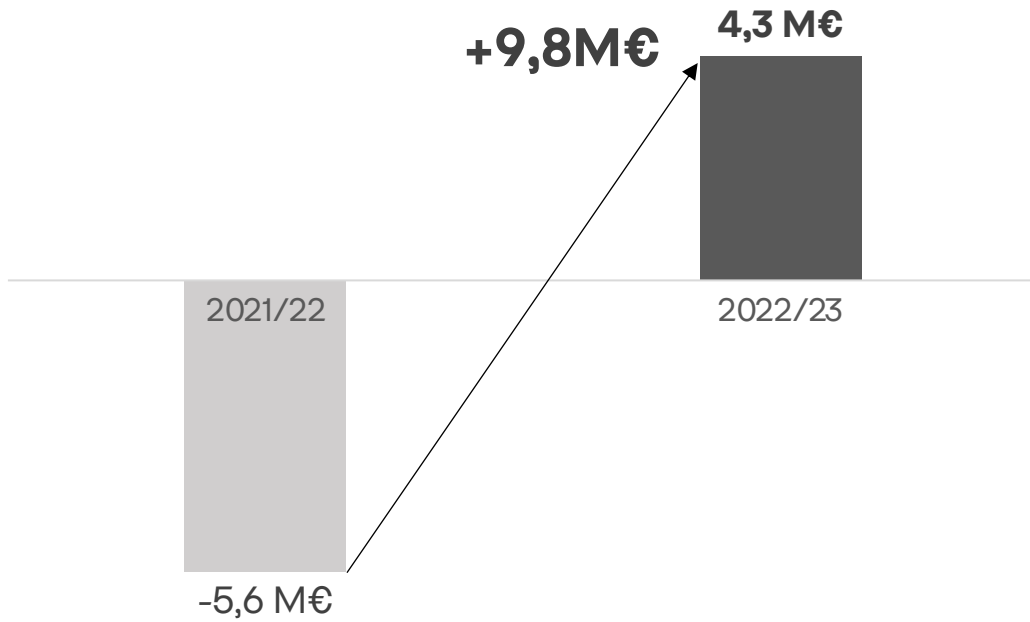


Datos no auditados.
Fuente: elaboración propia.

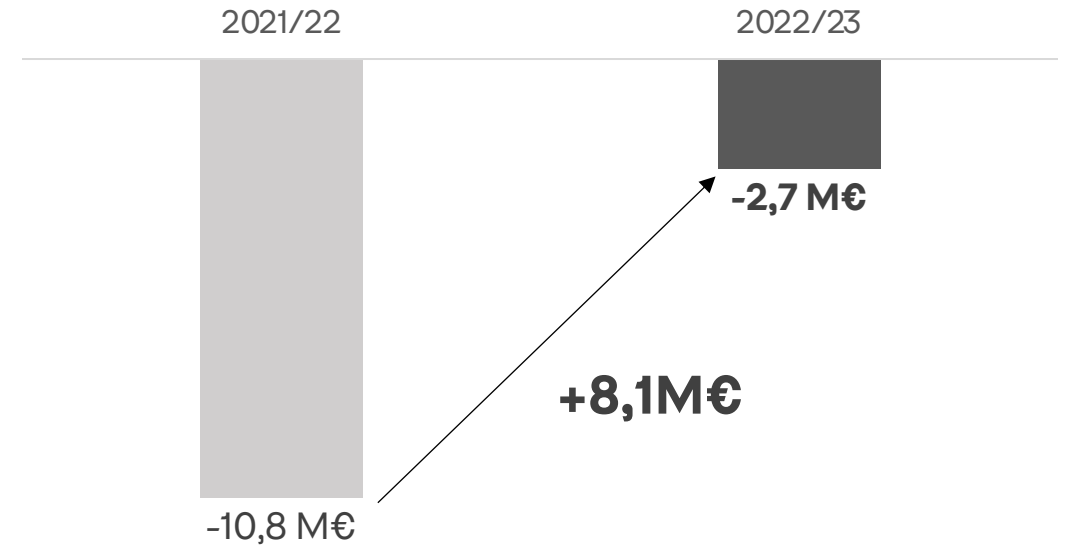
El Ebitda encadena 5 trimestres en positivo desde junio 2021

Datos acumulados 1º semestre 2022/2023. Marzo – agosto 2022

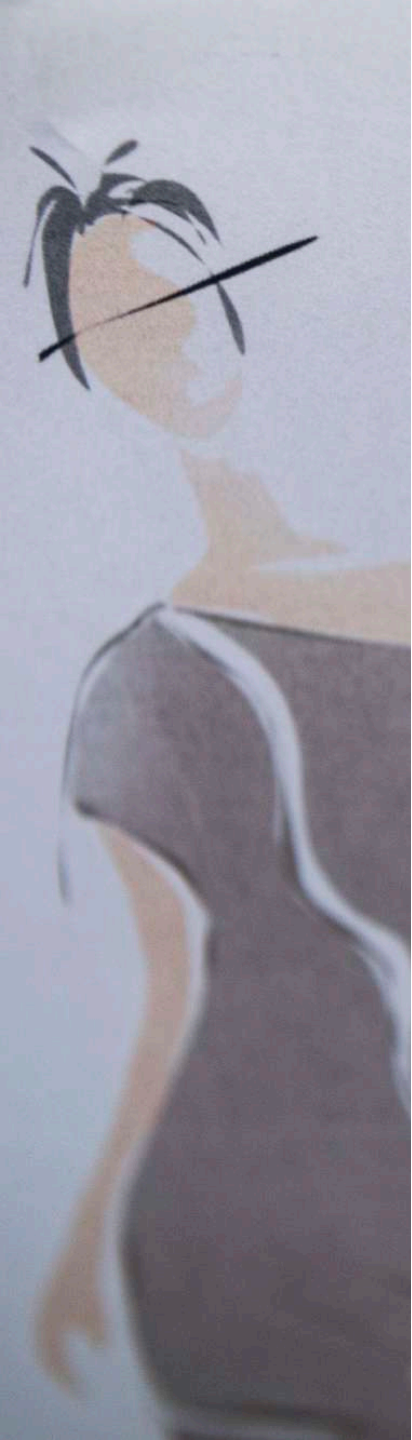
Ebitda
Datos en millones de euros



Resultado neto
Datos en millones de euros



Datos no auditados.
Fuente: elaboración propia.



02

LA RED COMERCIAL

Presentación resultados 1º semestre 2022/23

El 55% de las tiendas están ya fuera de España

Datos 1º semestre 2022/2023. Marzo – agosto 2022

Red comercial a 31/08/22

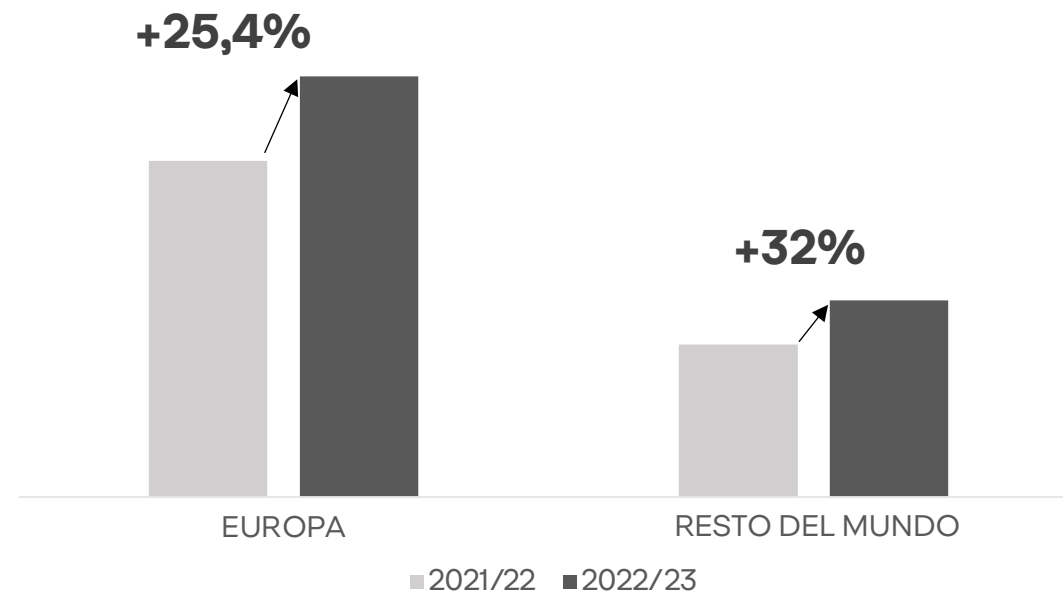
Datos en puntos de venta



345 tiendas en 19 países

Evolución de las ventas totales por mercados

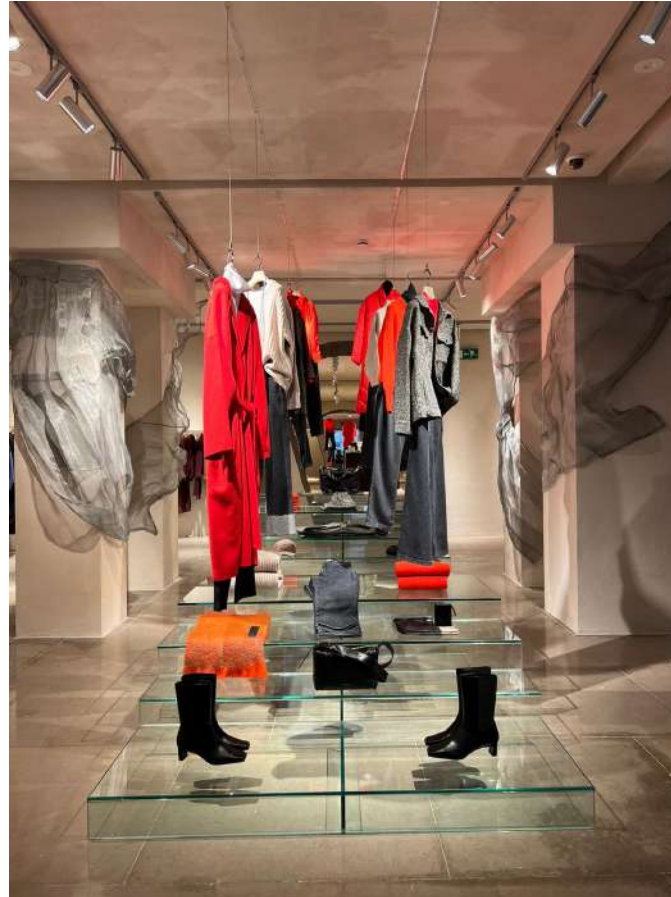
Variación interanual en porcentaje



Datos no auditados.
Fuente: elaboración propia.

Nueva tienda insignia en Serrano 40 (Madrid)

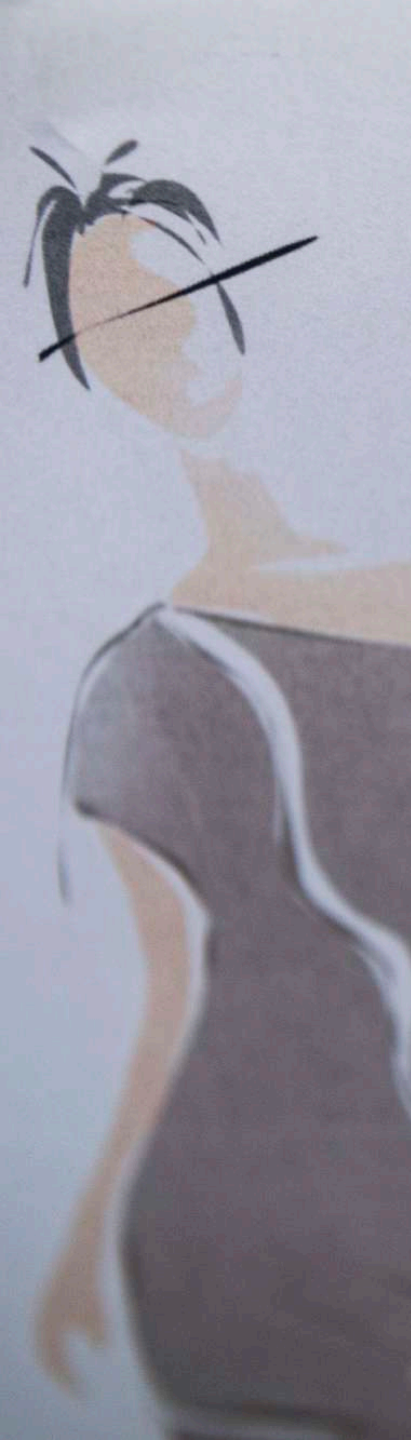
El establecimiento abrió el 11 de octubre 2022



ADOLFODOMINGUEZ

156 puntos de venta en España

- 750 m2
- Colecciones de hombre, mujer y complementos



03

ESTADOS FINANCIEROS

Presentación resultados 1º semestre 2022/23

CUENTA DE RESULTADOS

ADOLFODOMINGUEZ

Datos primer semestre ejercicio 2022/23


Datos en miles de euros

	2022/23	2021/22	2022 vs 2021	
Ventas	49.603	39.058	10.545	27,0%
Consumos	(20.253)	(18.206)	(2.047)	(11,2%)
Margen Bruto	29.350	20.852	8.498	40,8%
	59,2%	53,4%		
Otros Ingresos	738	829	(91)	(11,0%)
Gastos de Personal	(15.764)	(18.968)	3.204	16,9%
Otros Gastos Explotación	(10.041)	(8.274)	(1.767)	(21,4%)
Total Gastos Operativos	(25.805)	(27.242)	1.437	5,3%
EBITDA	4.283	(5.561)	9.844	177,0%
	8,6%	(14,2%)		
Amortizaciones	(4.970)	(4.375)	(595)	(13,6%)
Provisiones, Subvenciones y Deterioro Inmovilizado	(9)	25	(34)	(136,0%)
Resultado Explotación (EBIT)	(696)	(9.911)	9.215	93,0%
	(1,4%)	(25,4%)		
Resultado Financiero	(1.464)	(896)	(568)	(63,4%)
Resultado antes de Impuestos	(2.160)	(10.807)	8.647	80,0%
	(4,4%)	(27,7%)		
Impuesto sobre Beneficios	(553)	54	(607)	(1124,1%)
Resultado Neto	(2.713)	(10.753)	8.040	74,8%
	(5,5%)	(27,5%)		

Datos no auditados.

Fuente: elaboración propia.

Presentación resultados 1º semestre 2022/23



ADOLFODOMINGUEZ

PRESENTACIÓN RESULTADOS 1S EJERCICIO 2022/23
(marzo – agosto 2022)