



I-405. EEUU.

# Resultados 2023

29 de febrero de 2023



# Índice

## Parte 1

- 01 Metas estratégicas alcanzadas
- 02 Gran transformación de OHLA 2020-2023
- 03 Hitos en geografías de referencia
- 04 ESG



Planta fotovoltaica Zaratán, Valladolid. España.



# Metas estratégicas alcanzadas

El ejercicio 2023 consolida la gran transformación operativa de la compañía que vuelve a la senda del beneficio



El negocio ha batido todos sus objetivos año tras año



El EBITDA en 2023 alcanza récord desde 2015 impulsado por el negocio de Construcción y por la mejora de márgenes



La contratación y la cartera se mantienen en máximos históricos (ratio Book to Bill es de 1,3x)



La caja operativa generada en 2023 supera los 100 millones de euros revirtiendo la tendencia de años anteriores



Mantenemos la senda de reducción del apalancamiento financiero



Deuda



Autovía FV1 Aeropuerto – Caldereta. España



# Gran transformación de OHLA 2020-2023

(Incluye la División Servicios de forma excepcional para facilitar la comparación)

	2020	2023	Var.	
Ventas	2.830,7	3.597,4	+27,1%	✓
EBITDA	67,5	137,1	+103,1%	✓
% Margen EBITDA	2,4%	3,8%	+1,4%	✓
EBIT	(8,5)	91,0	n.a.	✓
Deuda Fin. Bruta	749,1	522,6	(30,2%)	✓
Apalancamiento (DFB/EBITDA)	11,1x	3,8x	Reducción de 7,3 veces (65,8%)	✓
Rating	Fitch: cc Moody's: CAA (Neg. Outlook)	Moody's: B3 (Stable Outlook)		✓
Contratación	2.760,8	4.494,6	+62,8%	✓
Cartera total	4.962,1	8.485,2	+71,0%	✓

Mn€

Puente Throgs Neck. New York. EEUU



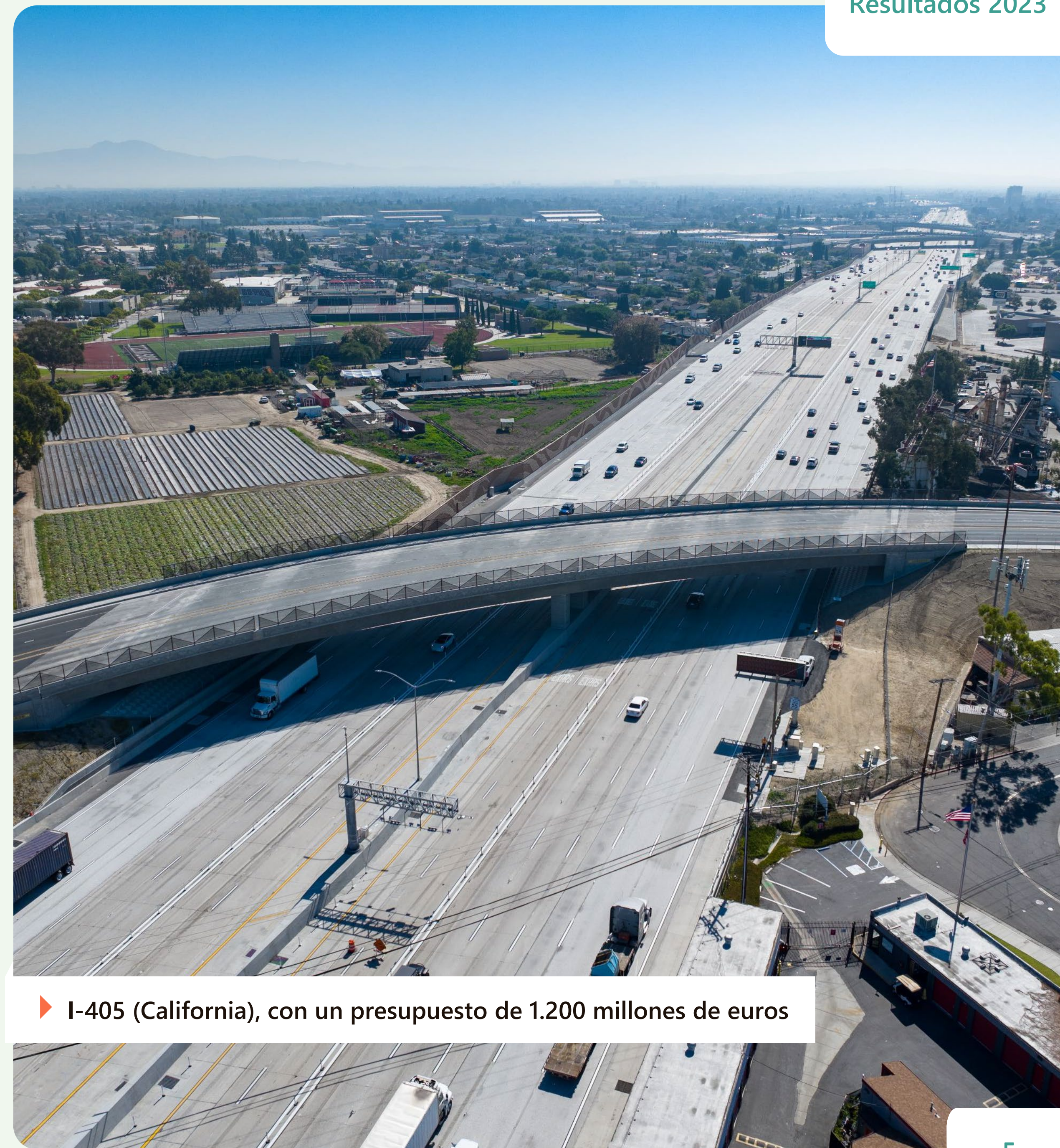
# Áreas geográficas de referencia

## Estados Unidos

La compañía suma una cartera de 3.163 millones de euros

### Hitos

- ▶ **OHLA hace historia en el Metro de Nueva York** con un nuevo contrato por importe de 530 Mn€
- ▶ **Adjudicaciones relevantes** en Illinois y California que refuerzan la cartera en EEUU
- ▶ **Inauguración de la I-405 (California)**, uno de los mayores contratos de infraestructuras al oeste del país



- ▶ **I-405 (California)**, con un presupuesto de 1.200 millones de euros



# Áreas geográficas de referencia

## Latinoamérica

Presencia activa en México, Chile, Perú, Colombia y Panamá, con una cartera de 2.584 Mn€

### Hitos

- ▶ **Refuerzo de la cartera de concesiones.** Tras la adjudicación del Instituto Nacional del Cáncer, en Chile
- ▶ **Impulso a la movilidad sostenible y a la cartera de hospitales** con importantes contratos que consolidan la experiencia de OHLA en esta tipología de proyectos



- ▶ Instituto Nacional del Cáncer. Chile. Contará con una inversión de más de 300 millones de euros



# Áreas geográficas de referencia

## Europa

Mercado fundacional de OHLA donde ha impulsado su cartera hasta los 2.006 Mn€

### Hitos

- ▶ **Digitalización.** Inauguración de Lund-Arlöv (Suecia), uno de los proyectos ferroviarios más innovadores de Europa
- ▶ **Transporte sostenible.** Proyectos de alta velocidad en España, corredores ferroviarios en Rep. Checa y mayor contratista del Metro de Estocolmo
- ▶ **Energías limpias.** La compañía ya gestiona 2.300 MW en energías renovables



- ▶ Lund-Arlöv en el que se han empleado de forma combinada la metodología BIM, GIS y drones



# Reconocimientos en EEUU, Latinoamérica y Europa



## NORUEGA

### EPC Ski

ENR 2023 **Global Best Project** en la categoría ferroviaria



## CHILE

### Hospital de Curicó

ENR 2023 **Global Best Projects**. Award of Merit en la categoría Hospitales



## CHILE

### Américo Vespucio Oriente I

ENR 2023 **Global Best Projects**. Award of Merit en la categoría Carreteras



## EEUU

### Estación de Elmont

ENR 2023 **Global Best Projects**. Award of Merit en la categoría Aeropuerto/Tránsito





# Desempeño no financiero / la sostenibilidad como oportunidad de negocio



## Negocio sostenible

Creamos infraestructuras y servicios que fomentan el crecimiento económico y bienestar social

### Cambio climático

- ▶ Net Zero 2030-2050 y reducción de las emisiones en un 40%\*
- ▶ OHLA se ha comprometido con la iniciativa Objetivos Basados en la Ciencia (SBTi)



### Economía circular

- ▶ Reutilización de más del 80% de los residuos no peligrosos

### Innovación y transformación

- ▶ 100% de los proyectos de digitalización con indicadores de sostenibilidad



## Gestión responsable

Generamos confianza en nuestros inversores y en la sociedad en general

### Ética y buen gobierno

- ▶ Certificados en Anticorrupción y Compliance Penal (UNE ISO 37001 y UNE 19601)
- ▶ Retribución vinculada a métricas ESG



### Transparencia

- ▶ Adopción de estándares SASB (Sustainability Accounting Standards Board) y TCFD (Task Force on Climate-related Financial Disclosures)



## Progreso social

Contribuimos al progreso social y económico de las sociedades donde operamos

- ▶ Compromiso con la igualdad retributiva y la reducción de la brecha salarial de género
- ▶ Alianzas para impulsar la integración social de colectivos vulnerables



El Grupo OHLA se mantiene en el selecto cuadrante de empresas con Cinco Estrellas y se afianza como una de las empresas líder del sector *Mantenimiento y Operación de Infraestructuras* según el índice internacional de sostenibilidad de infraestructuras Global Real Estate Sustainability Benchmark (GRESB 2023), que reconoce las buenas prácticas de las empresas en materia ESG (Environmental, Social and Governance). Este reconocimiento refuerza el compromiso de OHLA con la sostenibilidad y refleja la voluntad de la compañía de seguir desarrollando todas sus actividades de forma responsable, desarrollando proyectos que cuiden el planeta y contribuyendo al bienestar y desarrollo de la sociedad.



# Índice

## Parte 2






- 01 Cumplimiento de objetivos
- 02 Principales magnitudes 2023
- 03 Evolución del EBITDA
- 04 Contratación y Cartera
- 05 Generación de caja
- 06 Evolución del endeudamiento bruto
- 07 Guidance 2024



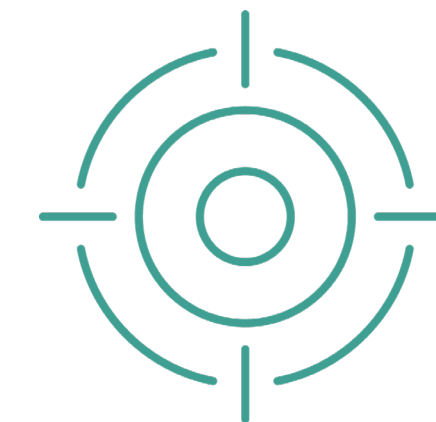
Línea 3 del Tren Ligero de Guadalajara. México.



# Cumplimiento de Objetivos (Incluye la División Servicios de forma excepcional para facilitar la comparación)

	2023		2022		2021	
	Objetivo	Real	Objetivo	Real	Objetivo	Real
<b>Ventas</b>	≥ 3.400 Mn€	3.597 Mn€  (+10,3% YoY)	≥ 3.000 Mn€	3.260 Mn€  (+17,3% YoY)	2.900-3.000 Mn€	2.778 Mn€  (-1,8% YoY)
<b>EBITDA</b>	≥125 Mn€	137 Mn€  (+20,1% YoY)	>110 Mn€	114 Mn€  (+25,1% YoY)	>80 Mn€	91 Mn€  (+35,1% YoY)
<b>Contratación</b>	≥3.600 Mn€	4.495 Mn€  (+5,2% YoY)	>3.500 Bn€	4.274 Mn€  (+15,6% YoY)	>3.500 Bn€	3.697 Mn€  (+33,9% YoY)
<b>Concesiones</b>	Nueva concesión en Chile 					

OHLA ha cumplido sus objetivos un año más





# Principales magnitudes 2023 (Excl. División Servicios al estar interrumpida)

Mn€

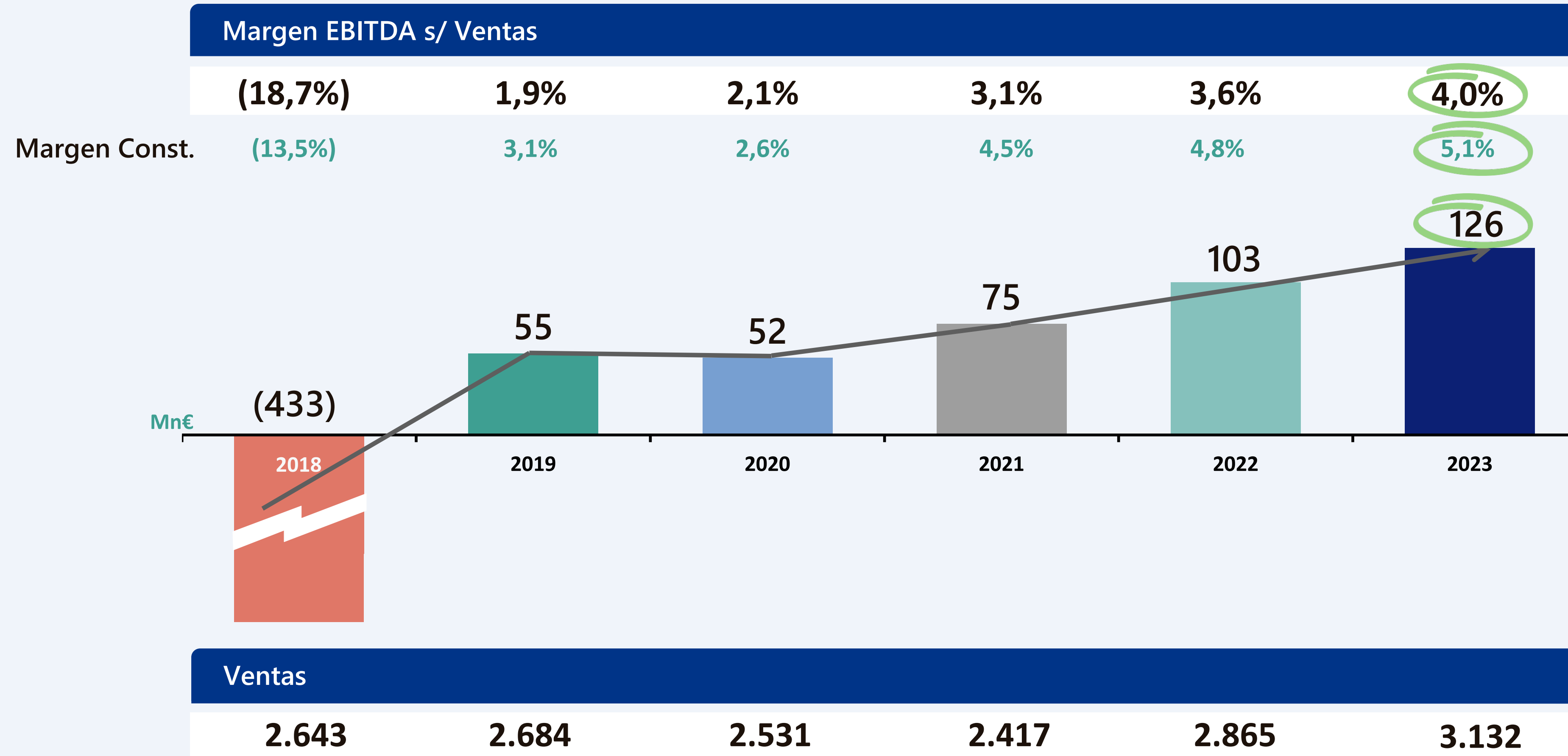
P&G	2023	2022	Var %
<b>Ventas</b>	<b>3.131,5</b>	<b>2.865,4</b>	<b>+9,3%</b>
Construcción	2.902,7	2.709,3	+7,1%
Industrial	205,1	130,6	+57,0%
Otros	23,7	25,5	(7,1%)
<b>EBITDA</b>	<b>126,1</b>	<b>102,6</b>	<b>+22,9%</b>
Construcción	147,0	129,3	+13,7%
<i>% S/ Ventas</i>	5,1%	4,8%	
Industrial	7,2	4,4	+63,3%
<i>% S/ Ventas</i>	3,5%	3,4%	
Otros	(28,1)	(31,1)	(9,6%)
<b>EBIT</b>	<b>90,7</b>	<b>39,0</b>	<b>+132,6%</b>
<b>Resultado antes de impuestos</b>	<b>44,2</b>	<b>(66,5)</b>	<b>n.a.</b>
<b>Resultado Neto Atrib.</b>	<b>5,5</b>	<b>(96,8)</b>	<b>n.a.</b>

Resultado neto atribuible de +5,5Mn€ vs. pérdidas de -96,8Mn€ en 2022





# Evolución del EBITDA (Excl. División Servicios al estar interrumpida)



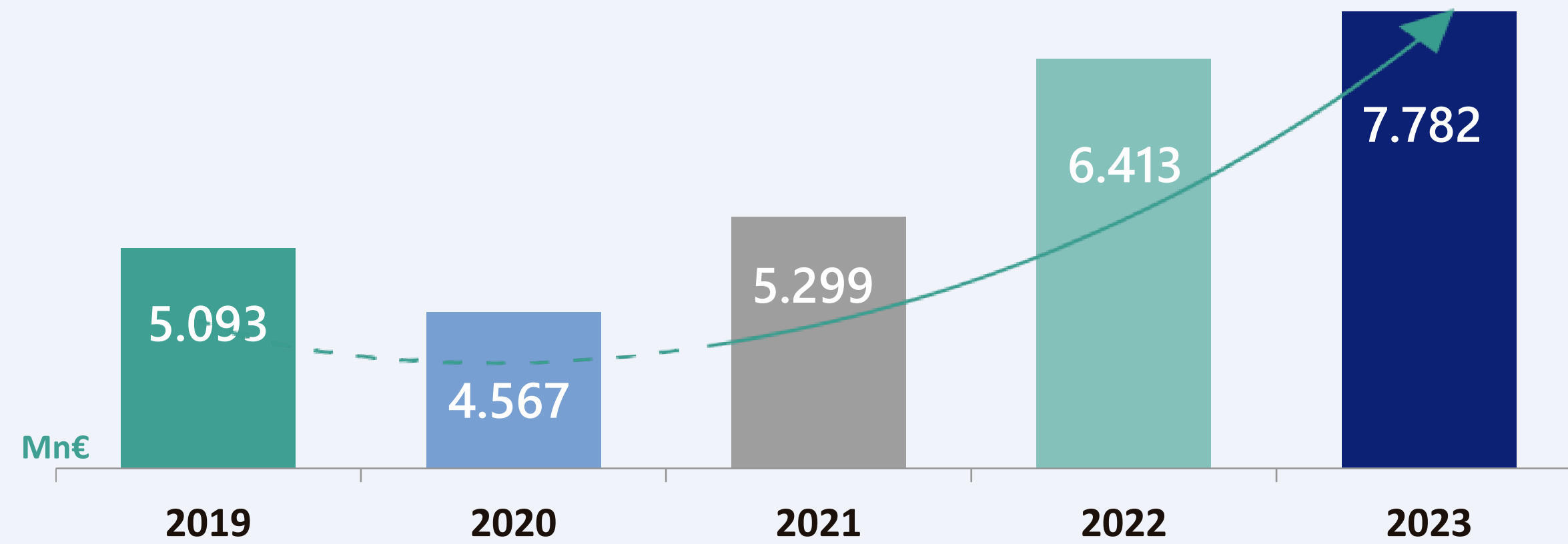
El margen del EBITDA de Construcción se sitúa en el 5,1%



# Contratación y cartera (Excl. División Servicios al estar interrumpida)

	2019	2020	2021	2022	2023
Contratación c/p	2.403 Mn€	2.428 Mn€	3.218 Mn€	3.770 Mn€	4.120 Mn€
Book-to-Bill	0,9x	1,0x	1,3x	1,3x	1,3x

Evolución de la cartera total



La contratación y la cartera alcanzan cifras récords

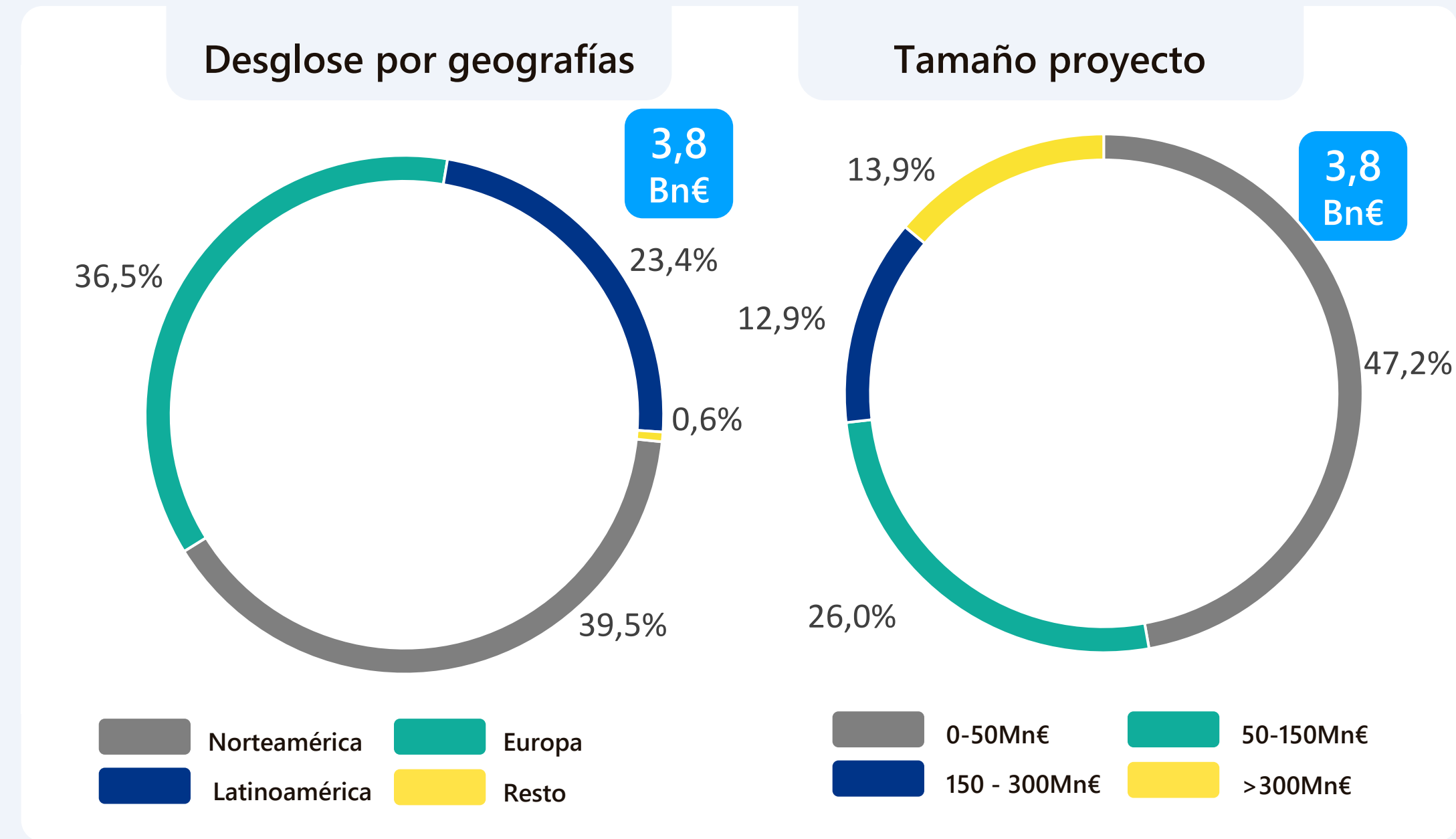




# Contratación de la División de Construcción

Mn€

Principales obras adjudicadas en Construcción	País	2023
D&B services for ADA Upgr. Pack 5 Accessibility upgr. at 13 Stat NYC	EEUU	528,0
Illinois. ISTHA I-21-4836	EEUU	296,3
PPP Instituto Nacional del Cáncer	Chile	194,7
Subproyectos Sechin, Grande y Confluencia y Huarmey Alto	Perú	126,6
California. Montebello boulevard grade separation project	EEUU	117,0
LAV Palencia-Aguilar de Campoo	España	90,3
2651 7 Stations Construction	Suecia	86,2
Illinois. MWRD - Addison Creek Channel Improvements, SSA	EEUU	73,0
<b>Total principales adjudicaciones</b>		<b>1.512,1</b>
<b>Otras adjudicaciones</b>		<b>2.297,6</b>
<b>Total contratación Construcción</b>		<b>3.809,7</b>



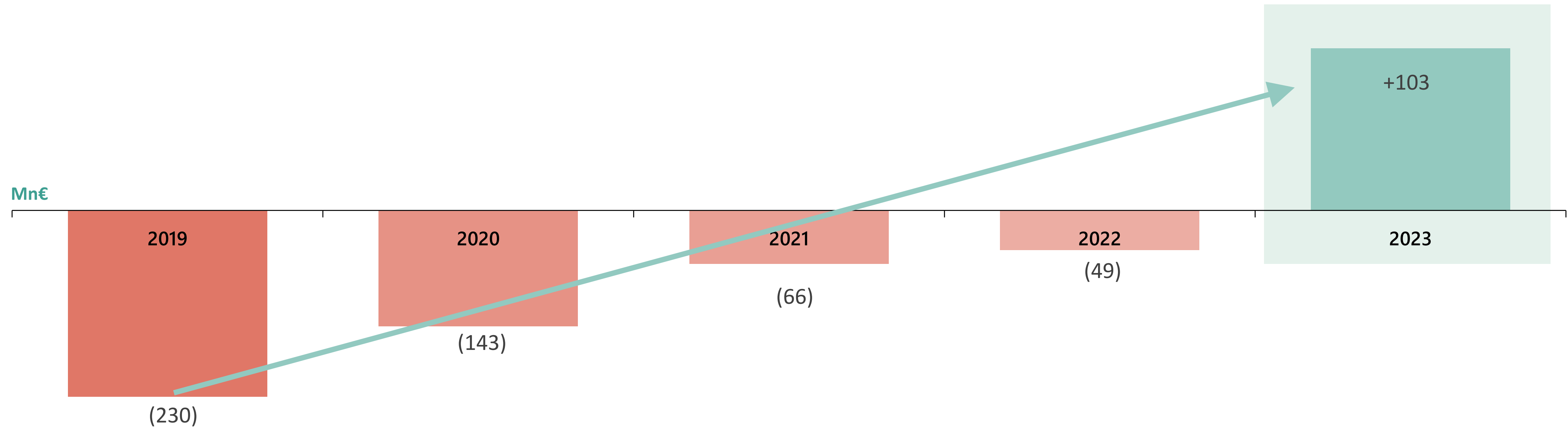
La contratación de Construcción en 2023 alcanza una cifra récord de 3.810Mn€





# Evolución generación de caja (Excl. División Servicios al estar interrumpida)

## Cash-Flow antes de Inversiones y Desinversiones

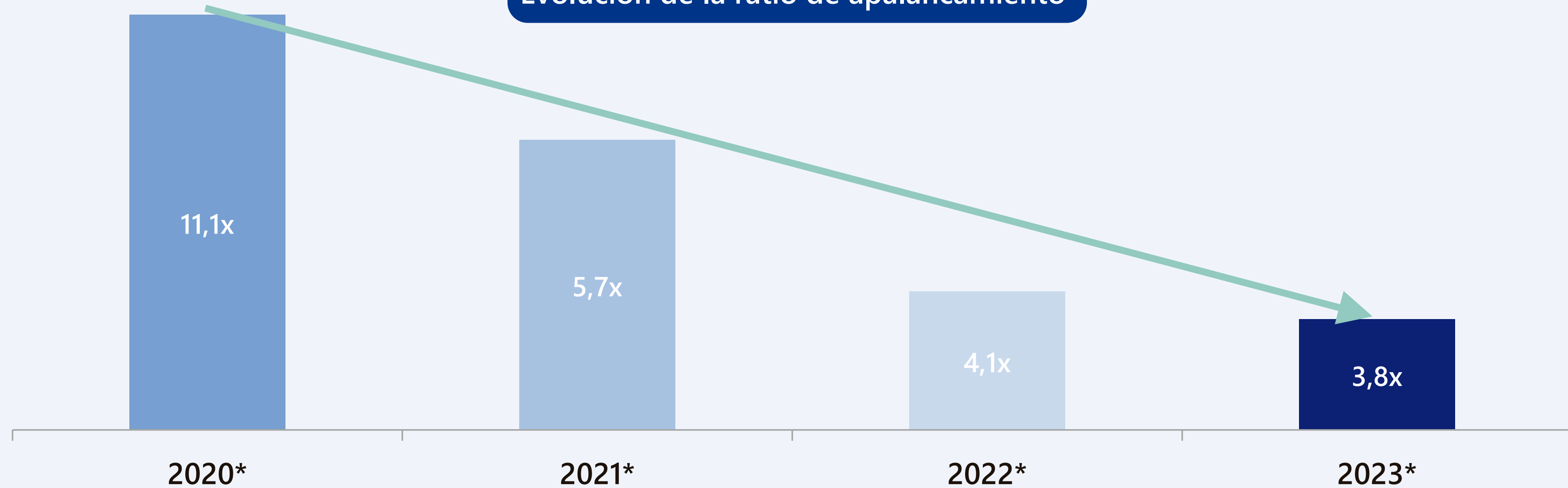


**2023 supone un punto de inflexión en el perfil de generación de caja operativa del negocio, superando los +100 Mn€**



# Evolución del Endeudamiento Bruto

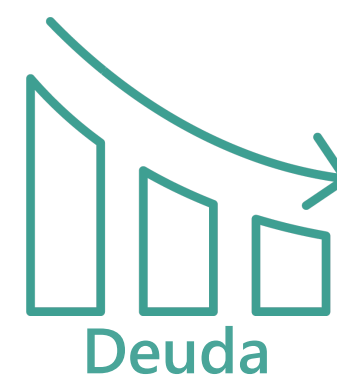
Evolución de la ratio de apalancamiento\*



Mn€

	2020*	2021*	2022*	2023*
Deuda fin. bruta CR	697,9	523,5	467,6	522,6
Liquidez con recurso	664,3	841,4	699,7	811,8
Deuda fin. neta/(Caja)	33,6	(317,9)	(232,1)	(289,2)

Firme compromiso con la reducción del endeudamiento







National Forensic Mental Health. Irlanda.

# Guidance 2024



# Guidance 2024

Planta fotovoltaica Cedillo, 150 MW, Cáceres. España.

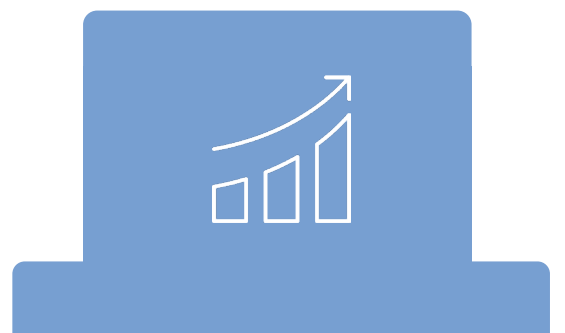
Sin incl. Div. Servicios:

Incluyendo Div. Servicios:

## Ventas

> 3.300 Mn€

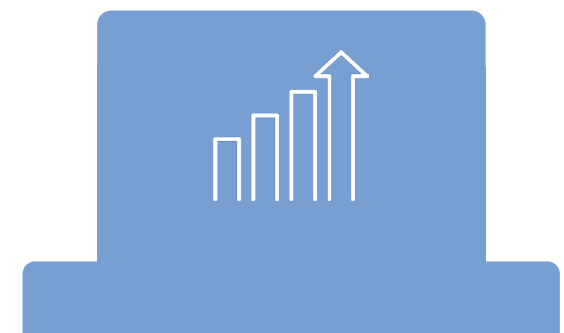
> 3.800 Mn€



## EBITDA

≥ 130 Mn€

≥ 145 Mn€



## Contratación

≥ 3.500 Mn€

≥ 4.100 Mn€



≤ 3,0x

Reducción del apalancamiento





# DISCLAIMER

*This presentation (“Presentation”) includes forward-looking statements. These forward-looking statements include all matters that are not historical facts, statements regarding the intentions, beliefs, projections or current expectations of Obrascón Huarte Laín, S.A. and its direct and indirect subsidiaries (“OHLA” and the “Group”) concerning, among other things, the Group’s results of operations, financial condition, liquidity, prospects, growth, strategies and the industry in which the Group operates.*

*The information contained in this Presentation has not been independently verified and no independent evaluation or appraisal of the Group has been undertaken. Neither the Group nor its affiliates, nor its or its affiliates’ respective officers, directors, employees, agents or advisers, make any representation or warranty, express or implied, as to (nor accept any liability whatsoever, whether in contract, in tort or otherwise, in relation to) the reasonableness, accuracy, reliability or completeness of this Presentation or any statement, information, forecast or projection made herein, or any other written or oral communications transmitted to the recipients in connection herewith. The Presentation has been prepared on the basis of the position as at the time of the Presentation, and the information provided therein will not be updated or corrected after the date of the Presentation. There can be no assurances that the forecasts or expectations are or will prove to be accurate.*

*By their nature, forward-looking statements involve risks and uncertainties because they relate to events and depend on circumstances that may or may not occur in the future. The Group cautions you that forwardlooking statements are not guarantees of future performance and that the actual results of operations, financial condition and liquidity and the development of the industry in which the Group operates may differ materially from those made in or suggested by the forward-looking statements contained in this Presentation. Factors that may cause the Group’s actual results to differ materially from those expressed or implied by the forward-looking statements in this Presentation, include, but are not limited to: (i) the Group’s inability to execute its business strategy, (ii) the Group’s ability to generate growth or profitable growth and (iii) political changes in countries relevant to the Group’s operations, including changes in taxation.*

*In addition, even if the Group’s results of operations, financial condition and liquidity and the development of the industry in which the Group operates are consistent with the forward-looking statements contained in this Presentation, those results or developments may not be indicative of results or developments in future periods.*

*OHLA does not assume any obligation to review or confirm expectations or estimates or to release publicly any revisions to any forward-looking statements to reflect events that occur or circumstances that arise after the date of this Presentation.*

*This Presentation does not constitute a financial product, investment, tax, accounting or legal advice, a recommendation to invest in any securities of the Group, or any other person, or an invitation or an inducement to engage in investment activity with any person. This Presentation has been prepared without taking into account the objectives, financial situation or needs of any particular recipient of this Presentation, and consequently the information and opinions contained in this Presentation may not be sufficient or appropriate for the purpose for which a recipient might use it. Any such recipients should conduct their own due diligence, consider the appropriateness of the information and opinions in this Presentation having regard to their own objectives, financial situation and needs, and seek financial, legal, accounting and tax advice appropriate to their particular circumstances.*

*This Presentation and the information contained herein does not constitute an offer to sell or a solicitation of an offer to buy or exchange or acquire securities in the United States or in any other jurisdiction. The securities referenced in this Presentation may not be offered, sold, exchanged or delivered in the United States absent registration or an applicable exemption from the registration requirement under the U.S. Securities Act of 1933, as amended. The securities mentioned in this Presentation are not, and will not be, registered in the United States.*





[ohla-group.com](http://ohla-group.com)

