



Integrando para crecer



Bertrand Kan

Presidente

1

Escenario
global

2

Claves
2021

3

Gobierno
Corporativo

4

Creación de
valor y
gestión
responsable

5

Evolución
estratégica
de Cellnex

1

Escenario
global

2

Claves
2021

3

Gobierno
Corporativo

4

Creación de
valor y
gestión
responsable

5

Evolución
estratégica
de Cellnex

Indicadores macroeconómicos de la Zona Euro

- 1 Claves 2021
- 2 Claves 2021
- 3 Gobierno Corporativo
- 4 Creación de valor y gestión responsable
- 5 Evolución estratégica de Celnex



	2020	2021	2022E
Crecimiento PIB	-6,4%	5,4%	3,7%
Inflación harmonizada	0,3%	2,6%	5,1%

Fuente: Proyecciones macroeconómicas del Banco Central Europeo (Marzo 2022)

Características defensivas del negocio de Cellnex

1

Claves
2021

2

Claves
2021

3

Gobierno
Corporativo

4

Creación de
valor y
gestión
responsable

5

Evolución
estratégica
de Cellnex



**Contratos a
largo plazo y
ajustados a la
inflación**



**Alta
proporción de
deuda a tipo
fijo**



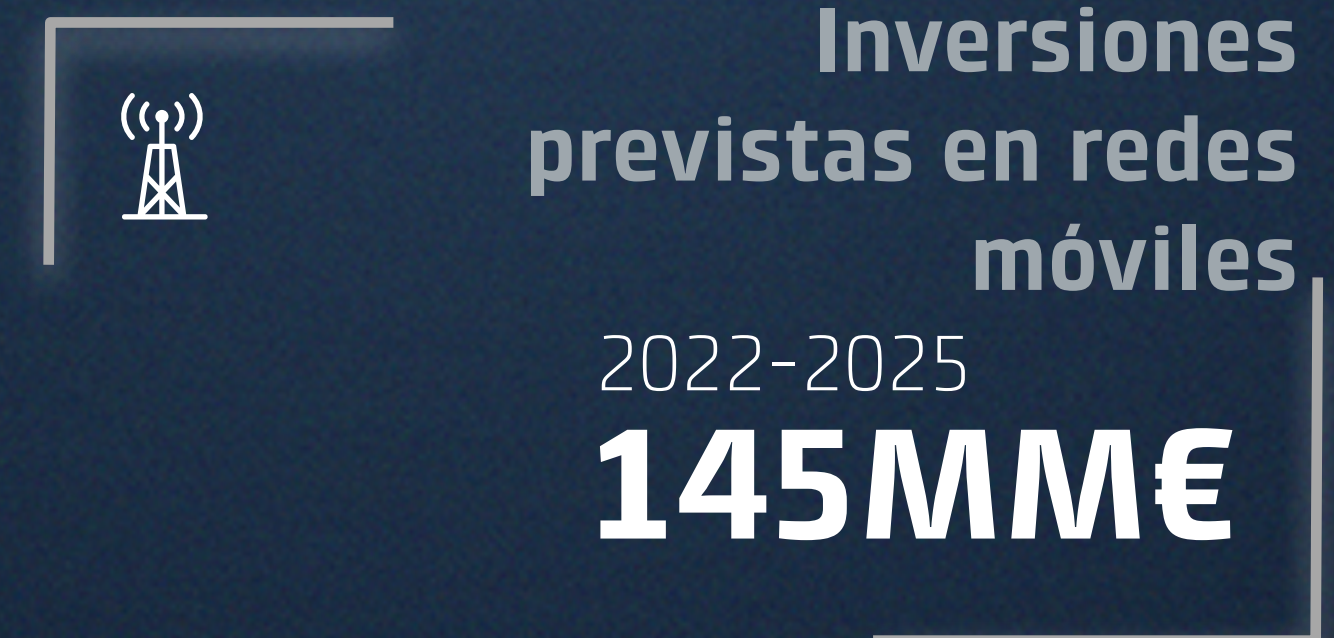
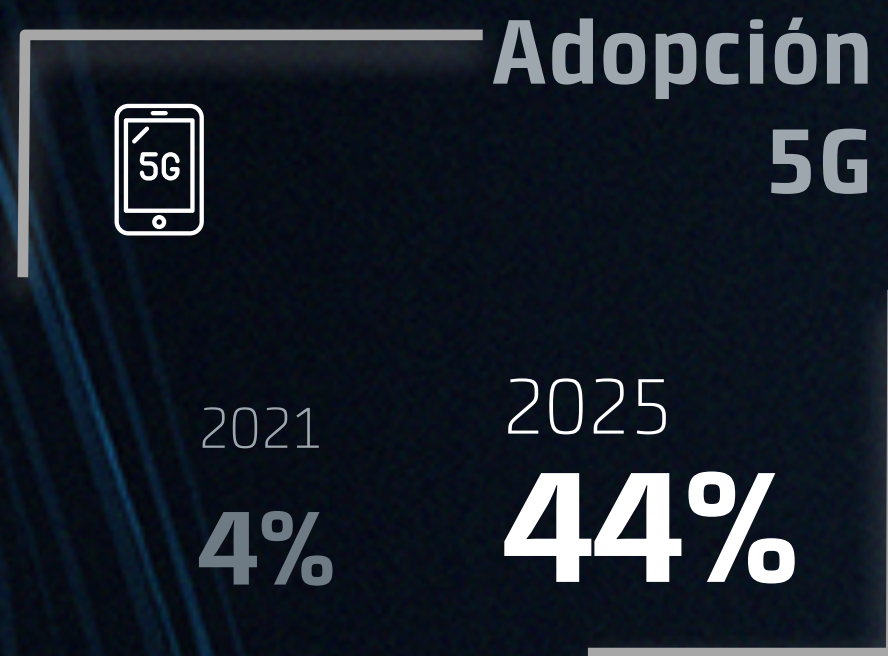
**Importante
apalancamiento
operativo**



**Significativo
crecimiento
contratado**

Perspectivas del sector móvil en Europa

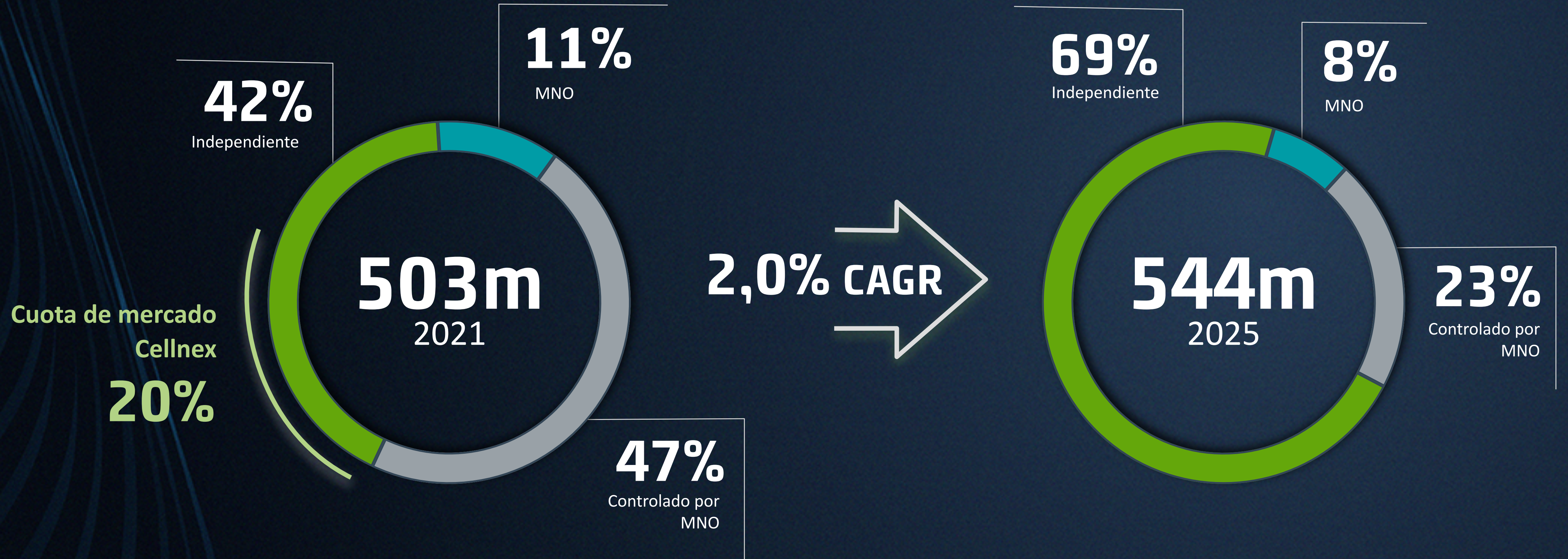
- 1 Claves 2021
- 2 Claves 2021
- 3 Gobierno Corporativo
- 4 Creación de valor y gestión responsable
- 5 Evolución estratégica de Celnex



Desarrollo del sector de torres en Europa

Mercado total (en torres y azoteas)⁽¹⁾

- 1 Claves 2021
- 2 Claves 2021
- 3 Gobierno Corporativo
- 4 Creación de valor y gestión responsable
- 5 Evolución estratégica de Cellnex



Fuente: Cellnex, Arthur D. Little

(1) Incluyendo países Cellnex (datos a 4T 2021) y Bélgica, Bulgaria, Croacia, República Checa, Estonia, Finlandia, Alemania, Hungría, Islandia, Letonia, Lituania, Luxemburgo, Noruega, Rumanía, Eslovaquia

1

Escenario
global

2

Claves
2021

3

Gobierno
Corporativo

4

Creación de
valor y
gestión
responsable

5

Evolución
estratégica
de Cellnex

Sólido rendimiento operativo y financiero

- 1 Claves 2021
- 2 Claves 2021
- 3 Gobierno Corporativo
- 4 Creación de valor y gestión responsable
- 5 Evolución estratégica de Cellnex

2.535M€ (+58%)

Ingresos

1.921M€ (+c.63%)

EBITDA

1,44€ (+15%)

RLFCF/acción

>25 integraciones

desde 2015
(15 en 2020-2021)

18.800M€

en adquisiciones cerradas y programas BTS

+46.600 emplaz.

añadidos a nuestra cartera

+13.000 emplaz.

en programas BTS hasta 2030

137.000 emplaz.

Cartera total Cellnex
(incluyendo programas BTS)

7.000M€

ampliación de capital

5 emisiones de bonos totalizando

6.000M€

Visión industrial a largo plazo

Sirviendo a 250M de personas en Europa a través de 16 distintos clientes "ancla"

1

Escenario
global

2

Claves
2021

3

Gobierno
Corporativo

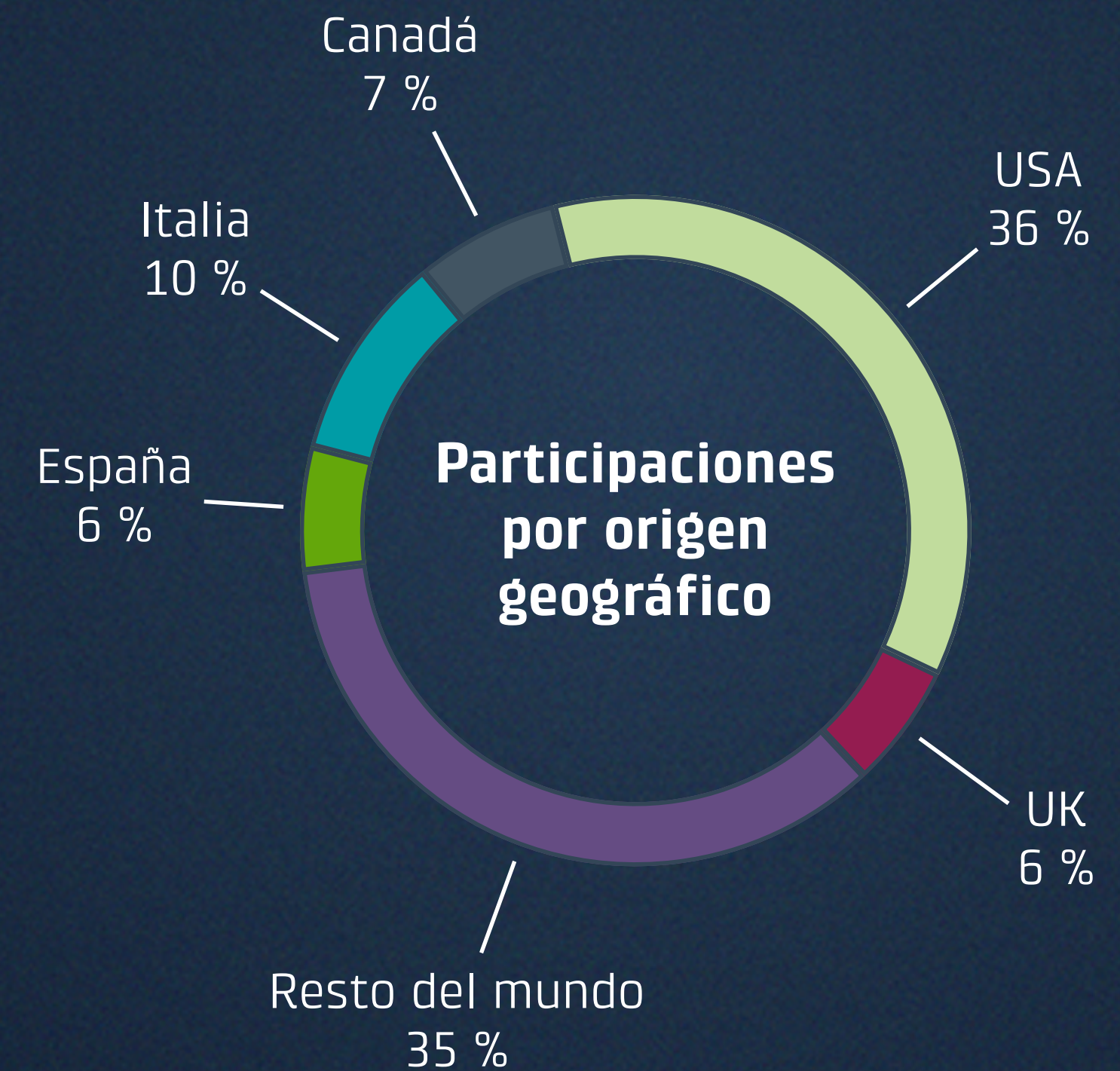
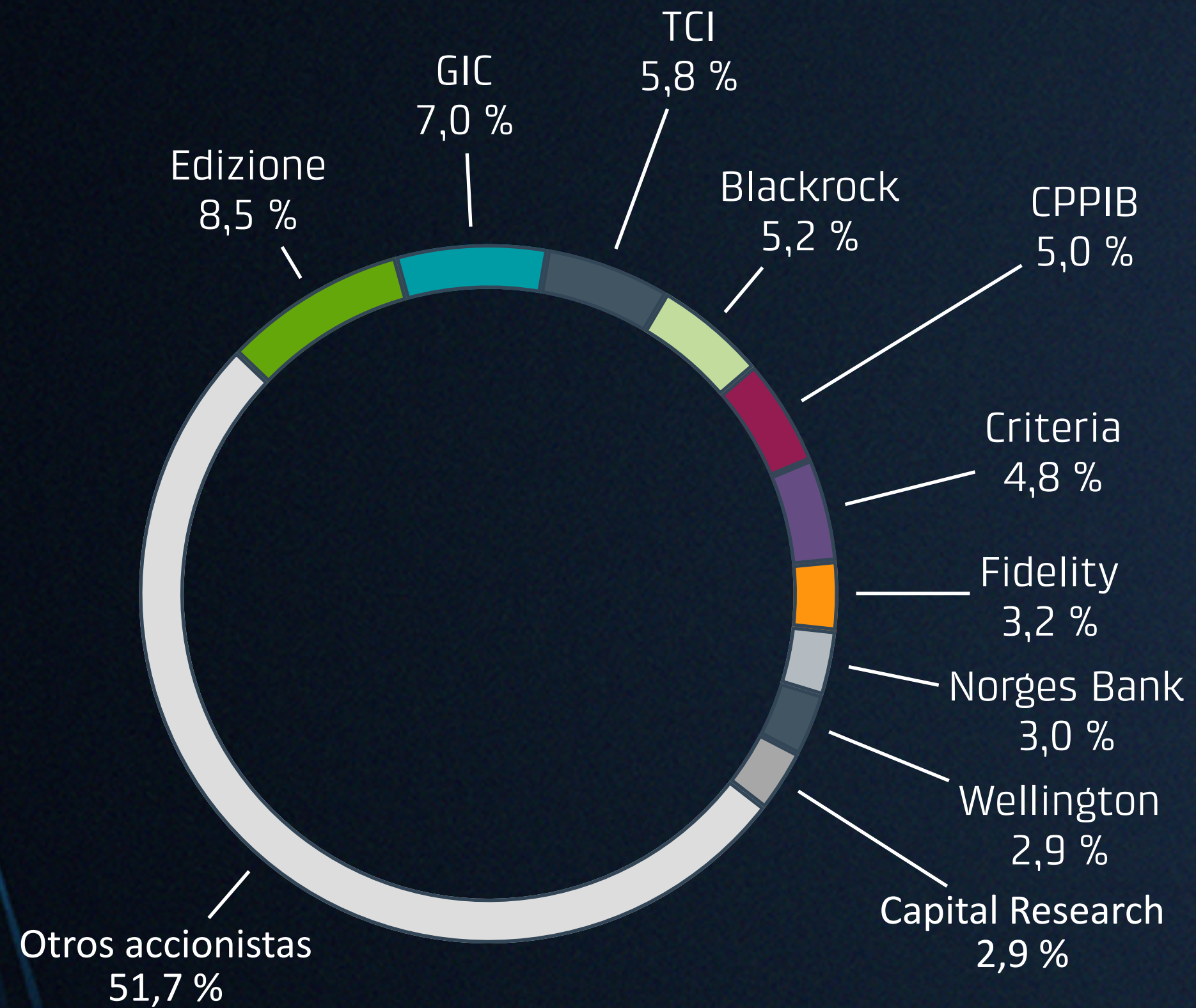
4

Creación de
valor y
gestión
responsable

5

Evolución
estratégica
de Cellnex

Estructura accionarial JGA 2022



Estructura actual del Consejo

- 1 Claves 2021
- 2 Claves 2021
- 3 Gobierno Corporativo**
- 4 Creación de valor y gestión responsable
- 5 Evolución estratégica de Celnex



8/11
Consejeros Independientes — 73%



5/11
Consejeras — 45%



7
Nacionalidades



Diversidad de experiencia y conocimiento **del sector**

CAGR

4 Consejeros

4 Independientes



Presidente



x1



x2

CNRS

5 Consejeros

2 Dominicales

3 Independientes



Presidenta



x2



x2

Cambios en el Consejo desde JGA 2021

1

Claves 2021

2

Claves 2021

3

Gobierno Corporativo

4

Creación de valor y gestión responsable

5

Evolución estratégica de Celnex

Julio 2021



NOMBRAMIENTO

- Kate Holgate (I)

JGA 2022



RATIFICACIÓN

- Kate Holgate (I)



REELECCIÓN

- Bertrand Kan (I)
- Pierre Blayau (I)
- Anne Bouverot (I)
- María Luisa Guijarro (I)
- Peter Shore (I)
- Tobias Martinez (E)



NO OPTA A LA REELECCIÓN

- Giampaolo Zambelletti (I)

1

Escenario
global

2

Claves
2021

3

Gobierno
Corporativo

4

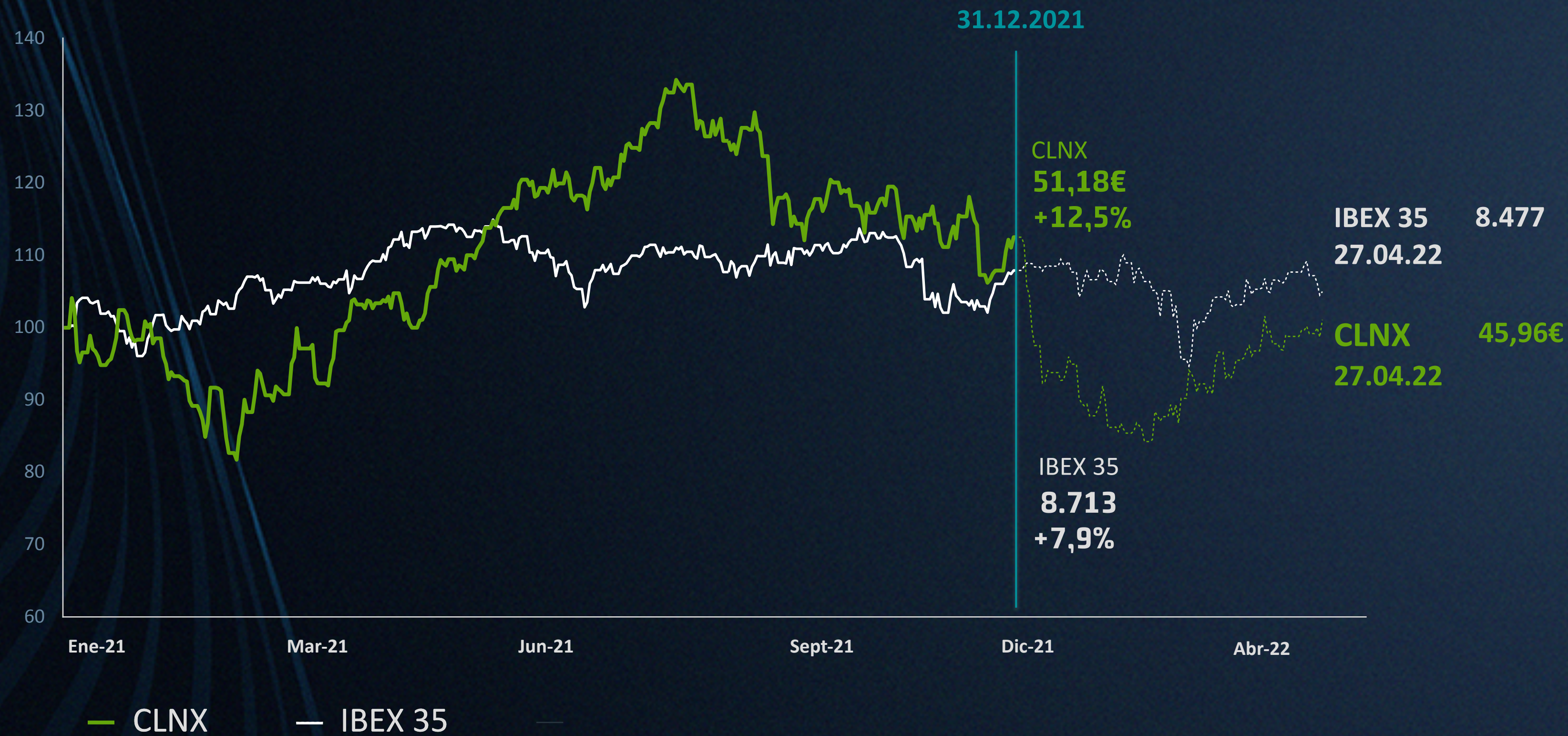
Creación de
valor y
gestión
responsable

5

Evolución
estratégica
de Cellnex

La acción CLNX y el mercado

- 1 Claves 2021
- 2 Claves 2021
- 3 Gobierno Corporativo
- 4 Creación de valor y gestión responsable**
- 5 Evolución estratégica de Cellnex



CAPITALIZACIÓN

31/12/2020

23.907M€

31/12/2021

34.768M€

DIVIDENDO

0,01740 €/acción

Liquidado el 17 de junio

0,03004 €/acción

Liquidado el 4 de noviembre

DESDE LA OPV (2015-2022)

+325%

Revalorización

+23%

Retorno anualizado al accionista

Master Plan 2021-2025. Cumplimiento 2021


Acciones por eje estratégico	Nº de acciones a desarrollar en 2021	Estado de ejecución
Mostrar cómo somos, actuando con integridad	8	93%
Potenciar nuestro talento, siendo diversos e inclusivos	8	79%
Ser un facilitador del progreso social	5	100%
Crecer con una propuesta medioambiental sostenible a largo plazo	3	77%
Extender nuestro compromiso a la cadena de valor	3	100%
Asegurar la consciencia de nuestra manera responsable de actual	6	100%

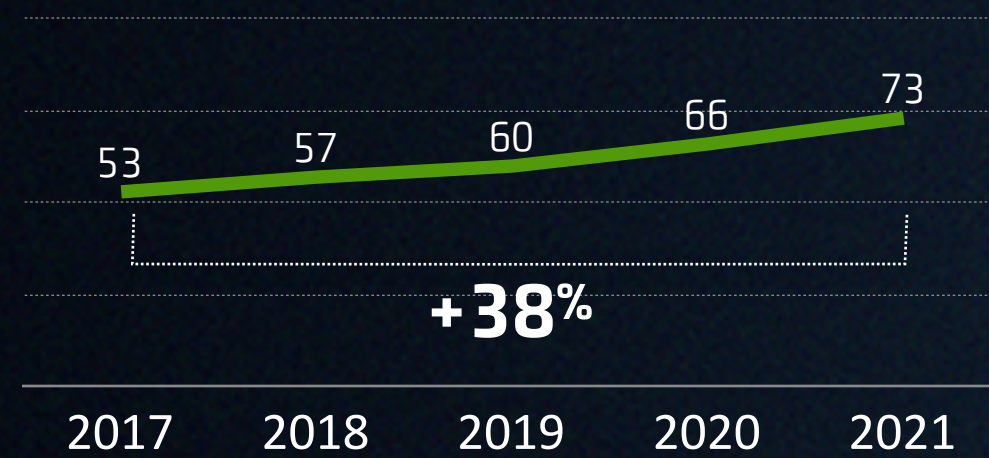


- ✓ Mejora en el proceso de reporting
- ✓ Ampliación de las responsabilidades del Comité de Nombramientos, Retribuciones y Sostenibilidad
- ✓ Factores ESG incluidos en la retribución variable

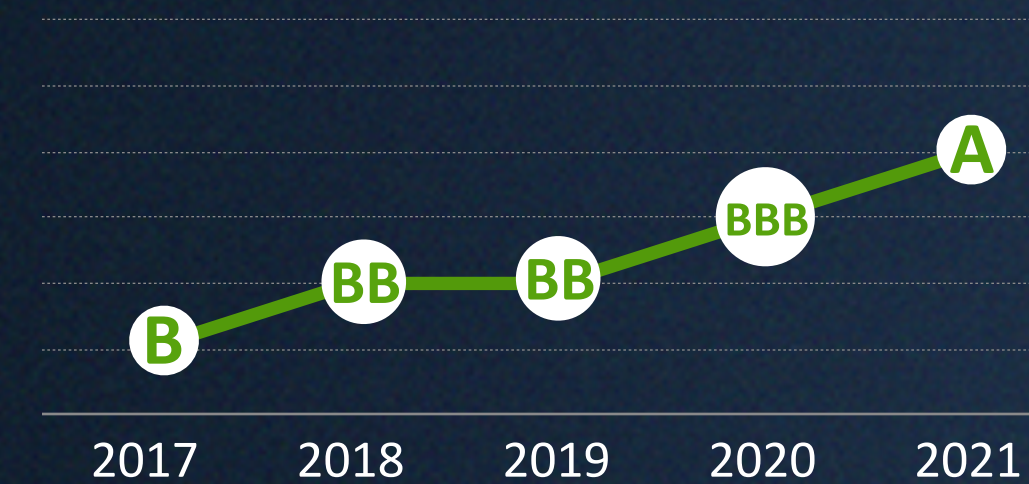
Avance en los índices ESG 2021

- 1 Claves 2021
- 2 Claves 2021
- 3 Gobierno Corporativo
- 4 Creación de valor y gestión responsable**
- 5 Evolución estratégica de Celix

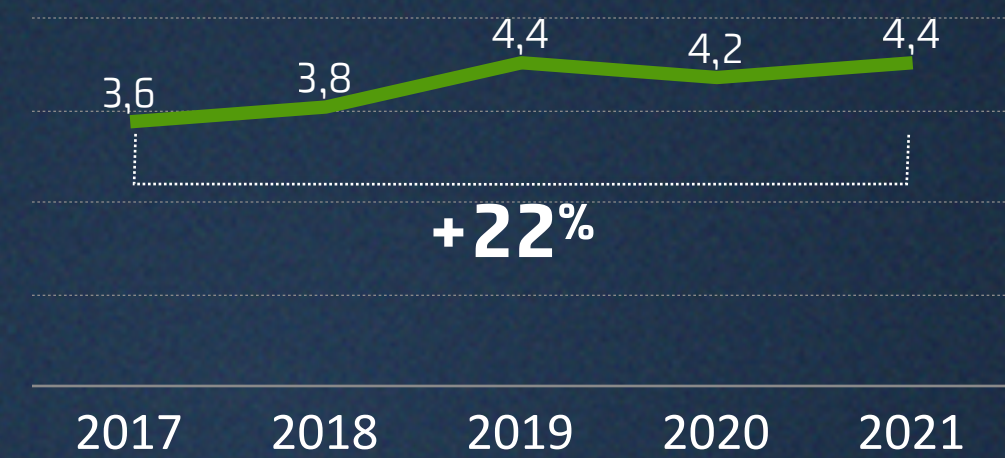
 Dow Jones Sustainability Indexes



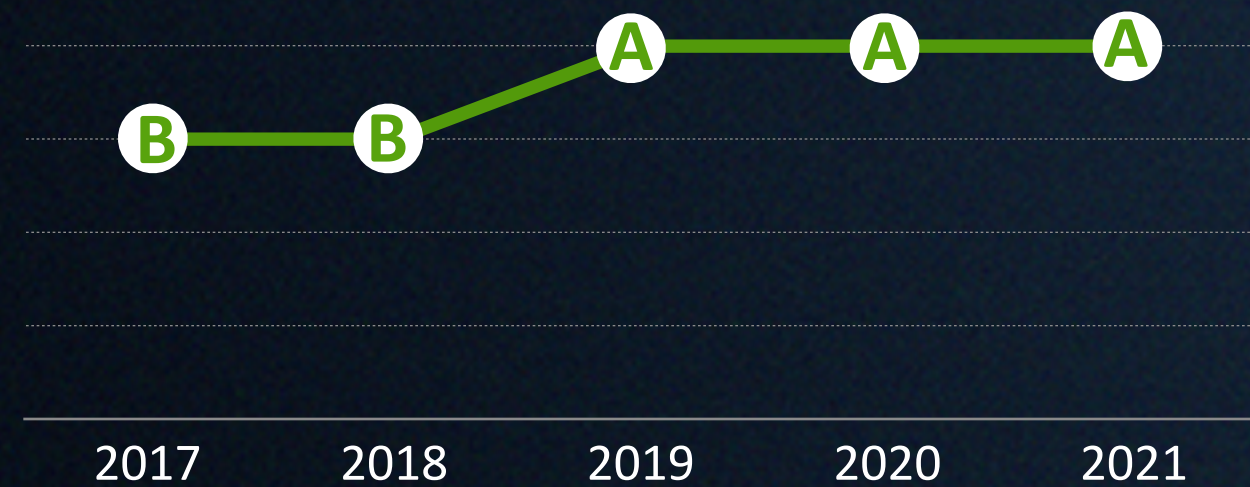
MSCI



FTSE4Good

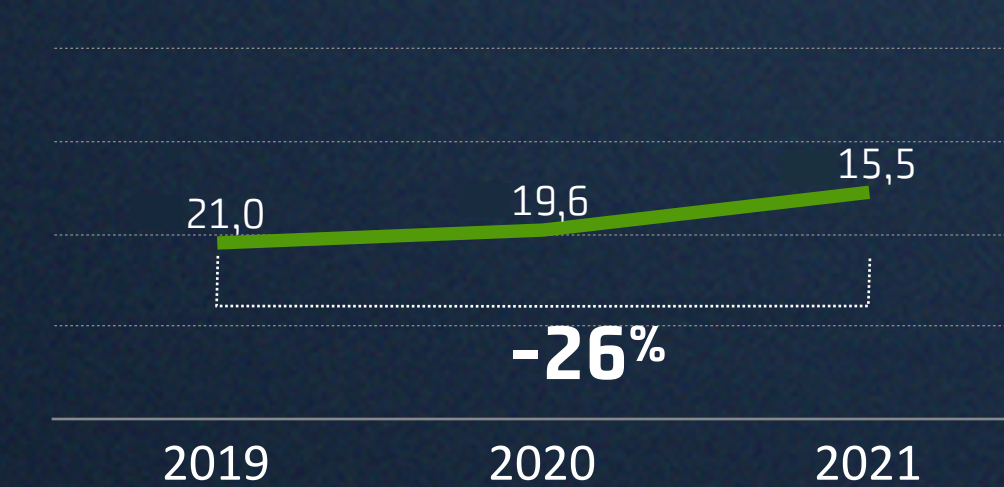


 **CDP**
DISCLOSURE INSIGHT ACTION



 **SUSTAINALYTICS**

ESG Risk Rating*



*Mejor cuanto más cercano a cero

- 1 Claves 2021
- 2 Claves 2021
- 3 Gobierno Corporativo
- 4 Creación de valor y gestión responsable
- 5 Evolución estratégica de Cellnex

cellnex
foundation

1

Escenario
global

2

Claves
2021

3

Gobierno
Corporativo

4

Creación de
valor y
gestión
responsable

5

Evolución
estratégica
de Cellnex

Un proyecto en evolución



Expansión

Perímetro geográfico

- 4 nuevos países en 2021



Densificación

Reforzando posición en los mercados actuales

- 3 clientes “ancla”: SP, FR
- 2 clientes “ancla”: IE, IT, PT, PL, CH & UK
- 1 cliente “ancla”: AT, DK, NL & SE



Extensión

Gestión de activos adyacentes a las torres de telecomunicaciones

- Red troncal de fibra (FR)
- Infraestructura activa (PL)
- DAS (IT, SP & UK)



La TowerCo “aumentada”

2021 en resumen

- 1 Claves 2021
- 2 Claves 2021
- 3 Gobierno Corporativo
- 4 Creación de valor y gestión responsable
- 5 Evolución estratégica de Celinex**



**Foco en
integración y
crecimiento
orgánico**



**Sólido
rendimiento
operativo y
financiero**



**Adquisiciones
estratégicas**



**Avanzando hacia
la "Augmented
TowerCo"**



**Gestión
responsable**

**Creando valor para nuestros accionistas
y un impacto positivo para los grupos
de interés**



Integrando para crecer



Tobias Martinez

Consejero Delegado

1

Indicadores y
magnitudes
clave 2021

2

Evolución
2021,
integrando
para crecer

3

Resultados
1T 2022

4

Movilidad
conectada

5

La visión
de Cellnex

1

Indicadores y
magnitudes
clave 2021

2

Evolución
2021,
integrando
para crecer

3

Resultados
1T 2022

4

Movilidad
conectada

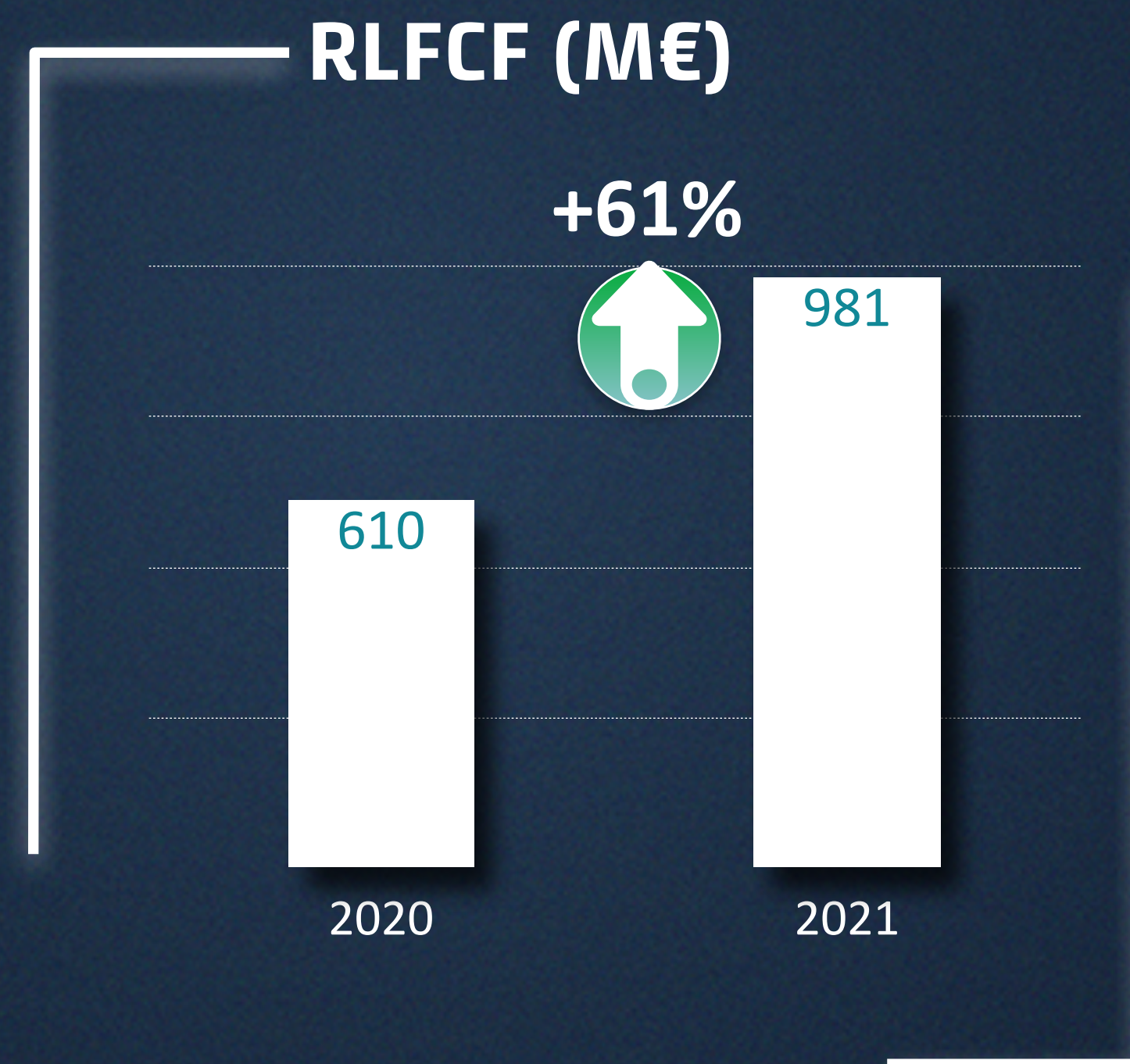
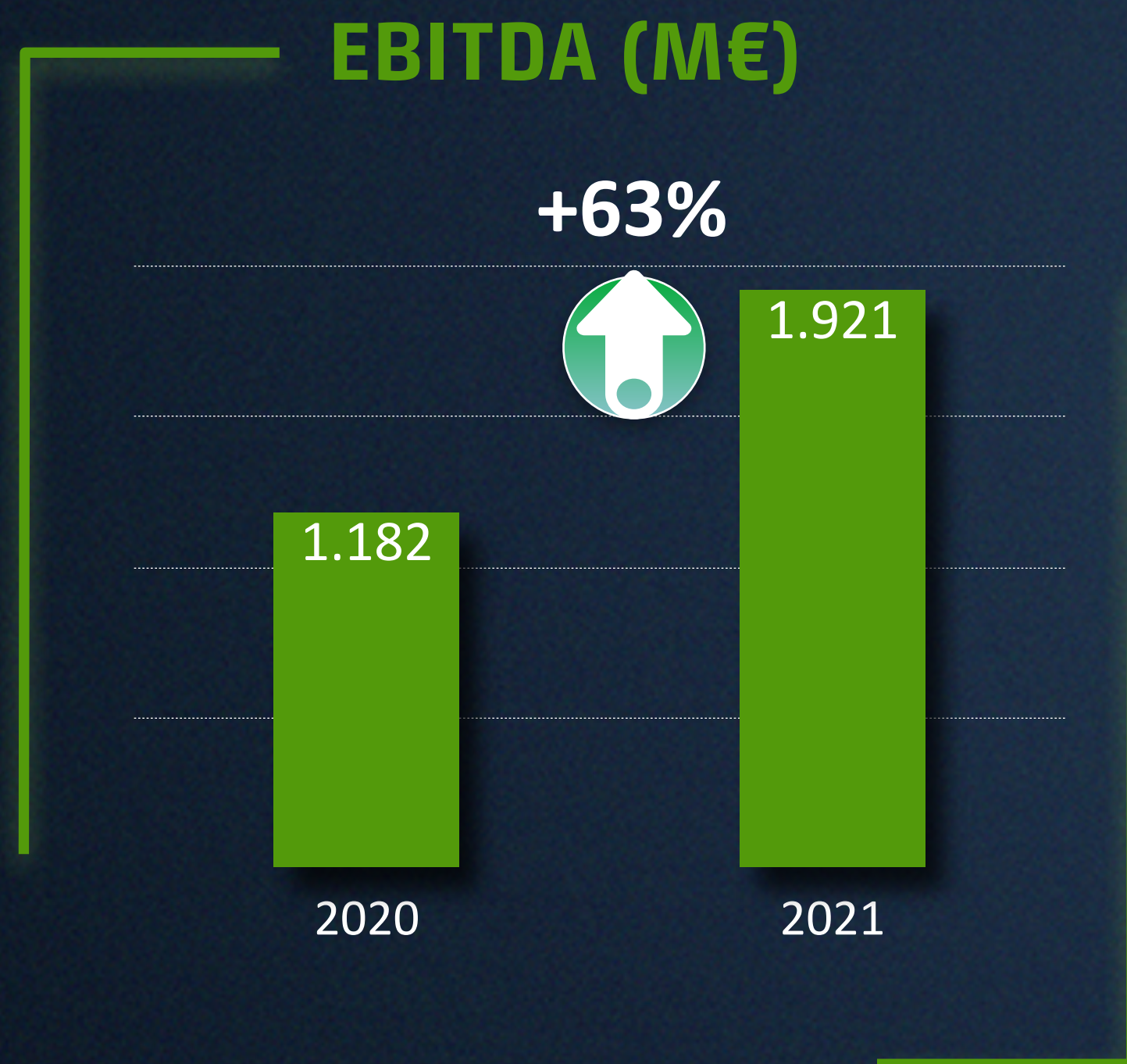
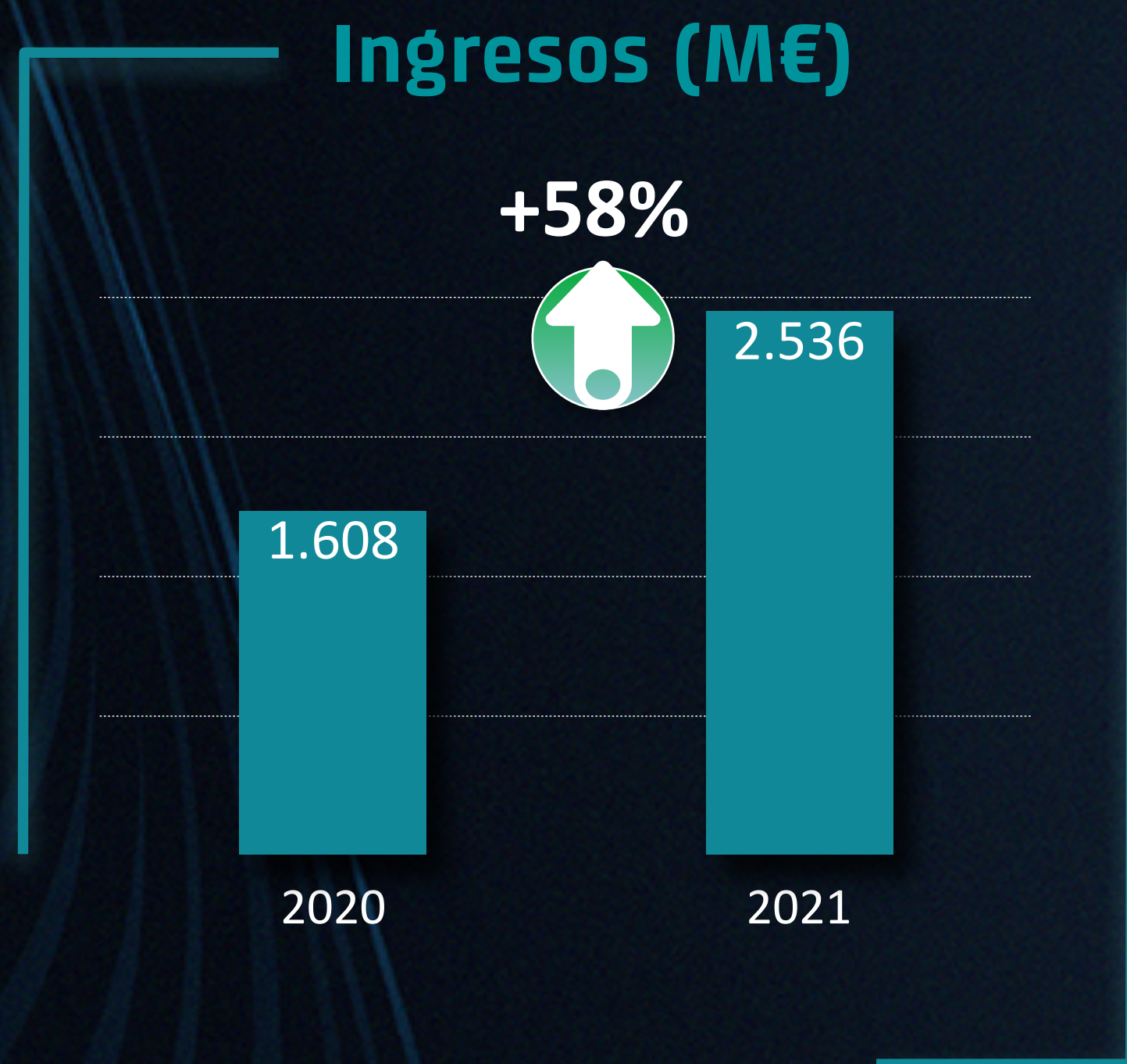
5

La visión
de Cellnex

2021 cifras e indicadores clave (1)

Sólido resultado financiero

- 1 Indicadores y magnitudes clave 2021
- 2 Evolución 2021
- 3 Resultados 1T 2022
- 4 Movilidad conectada
- 5 La visión de Cellnex



2021 cifras e indicadores clave (2)

Puntos de Presencia (PoPs)

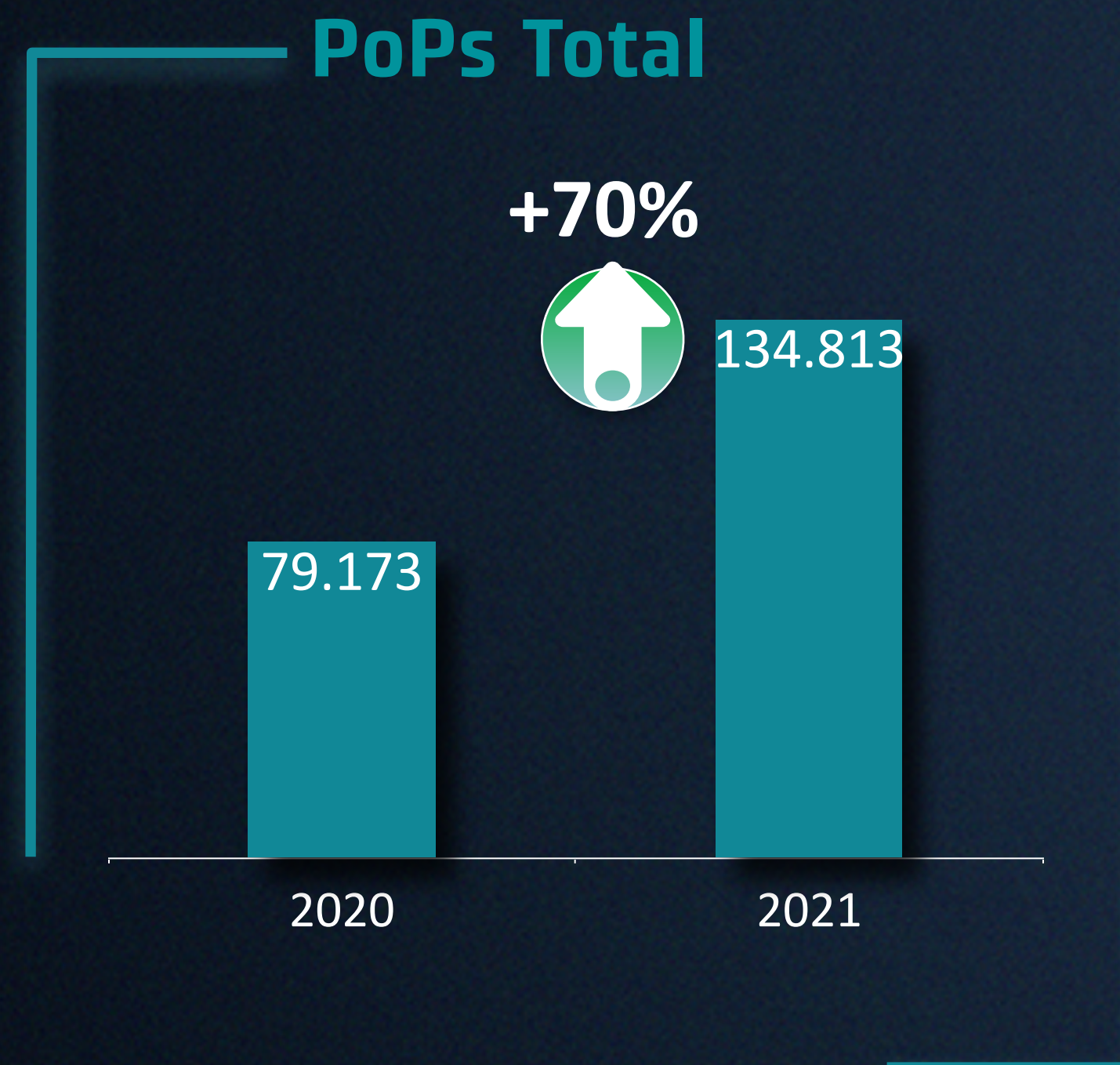
1
Indicadores y magnitudes clave 2021

2
Evolución 2021

3
Resultados 1T 2022

4
Movilidad conectada

5
La visión de Cellnex



2021 Cuenta de resultados

1

Indicadores y magnitudes clave 2021

2

Evolución 2021

3

Resultados 1T 2022

4

Movilidad conectada

5

La visión de Cellnex

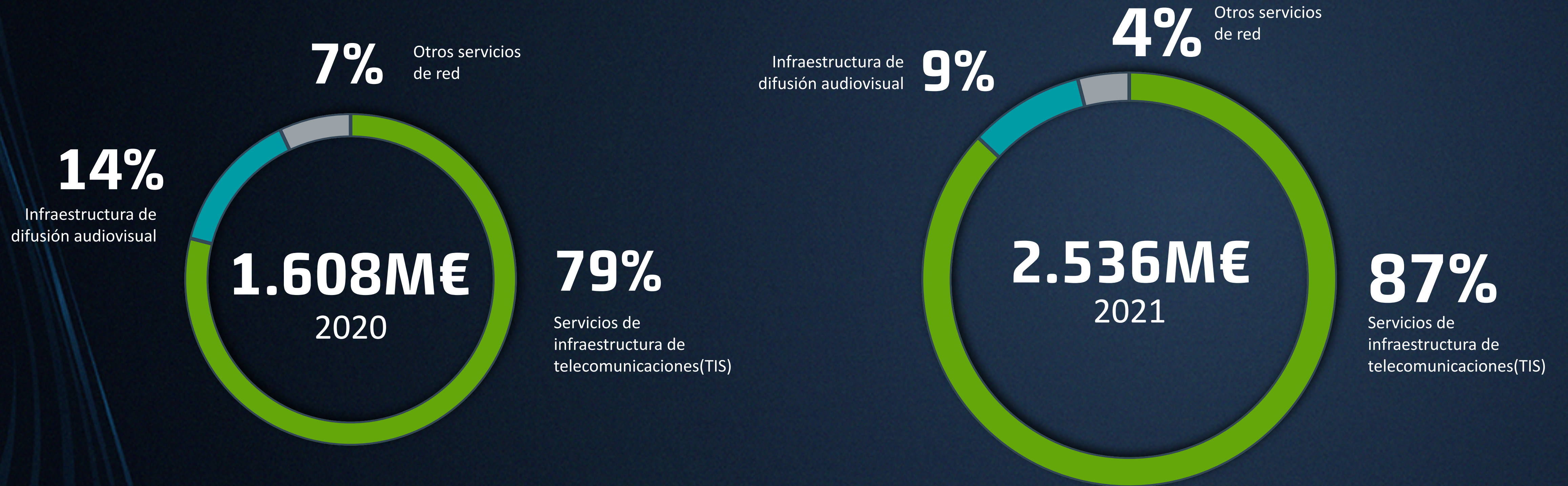
M€	2020	2021
Servicios de infraestructuras de telecom.	1.276	2.215
Redes de radiodifusión	227	219
Servicios de red y otros	105	103
Total ingresos	1.608	2.536
Coste de operación	-427	-615
EBITDA	1.182	1.921
Impactos no recurrentes	-49	-176
Amortizaciones	-974	-1.688
Resultado explotación	158	57
Intereses netos	-358	-591
Impuestos	49	159
Atribuible a participaciones no dominantes	18	24
Resultado neto	-135	-351

Factores que afectan al resultado neto

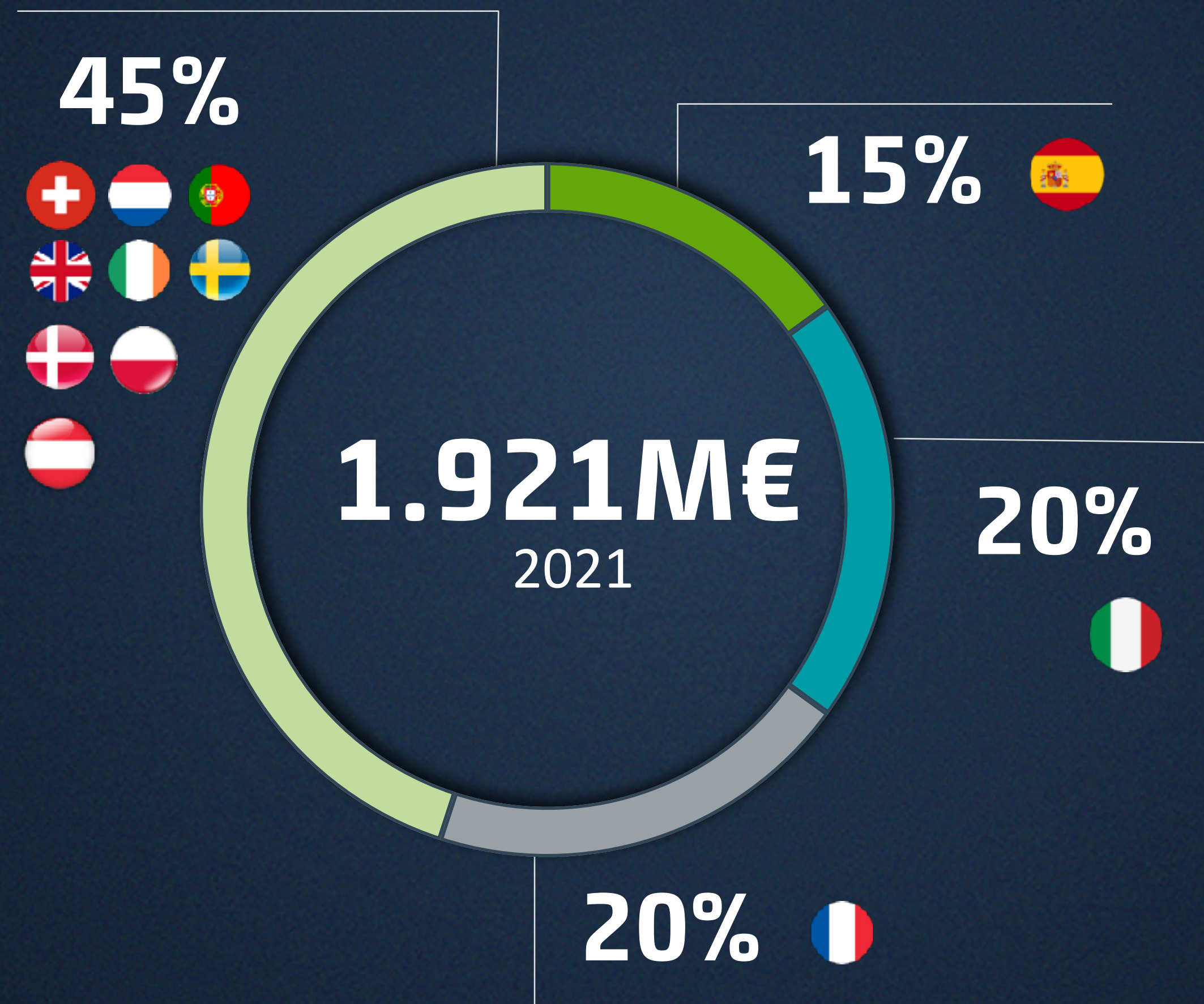
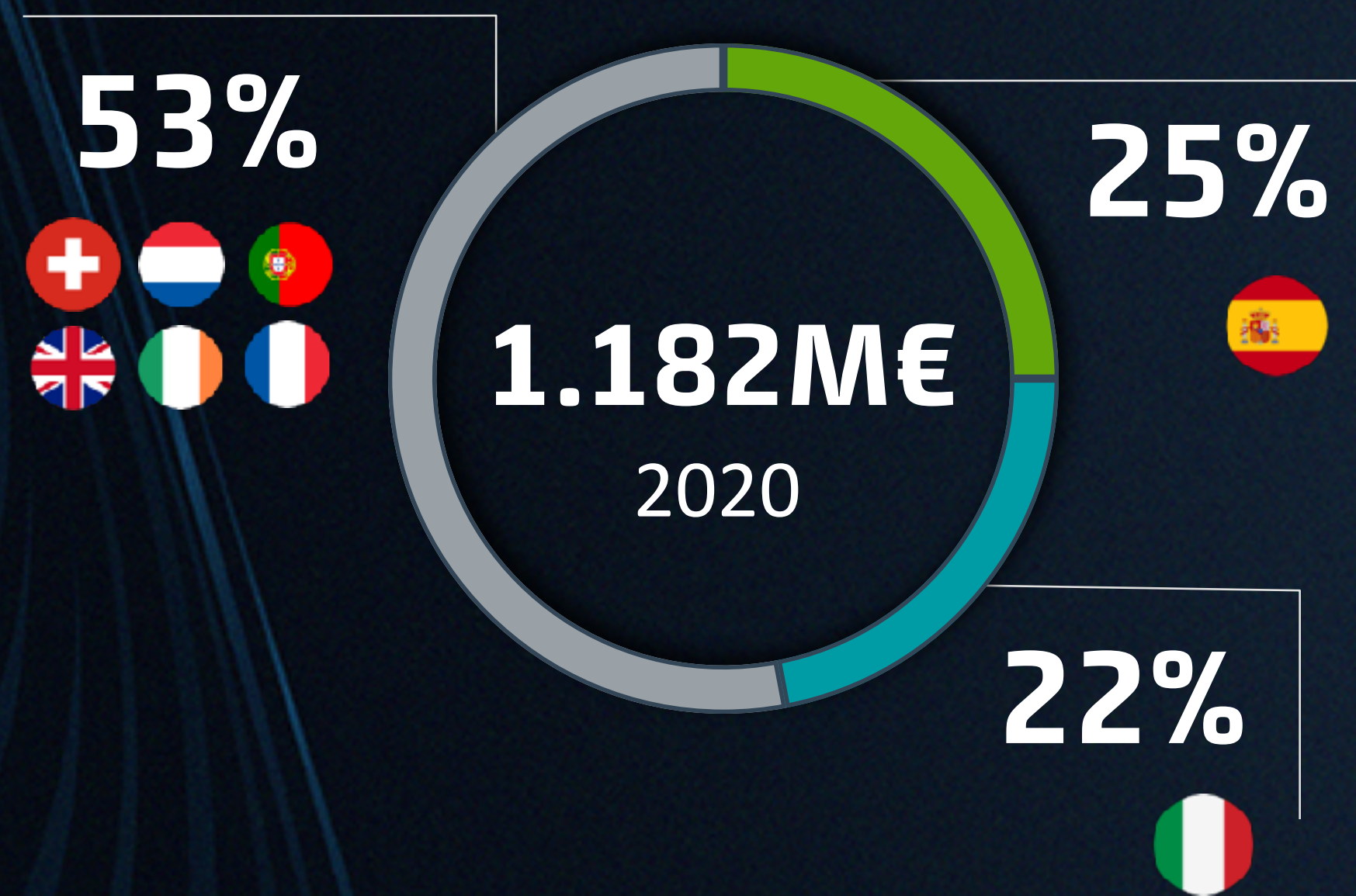
- Amortizaciones **+73%** vs 2020
- Costes financieros **+64%** vs 2020
- ERE Cellnex España **c.80M€**
- Impuestos diferidos Reino Unido (Aumento impuesto sociedades del 19% al 25% en 2023) **c.100M€**

Ingresos por línea de negocio

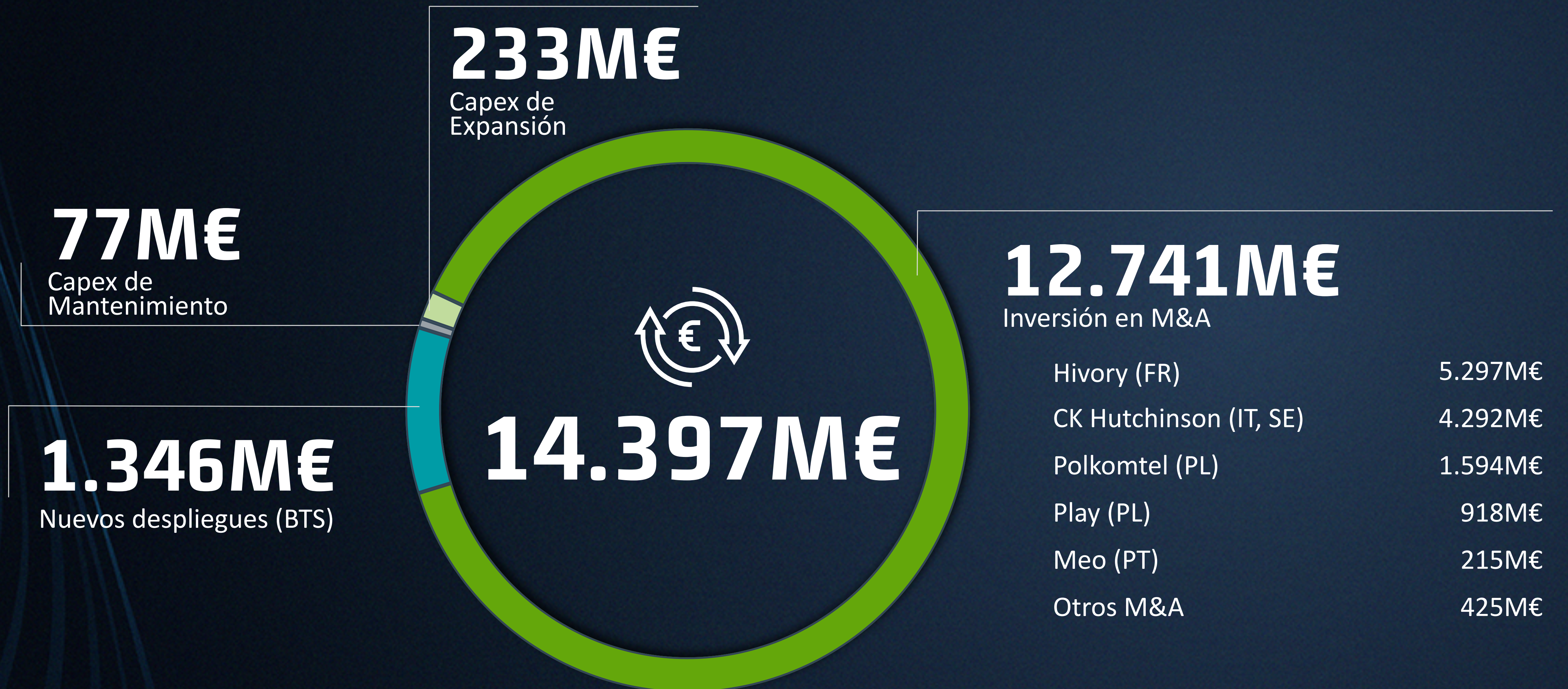
- 1 Indicadores y magnitudes clave 2021
- 2 Evolución 2021
- 3 Resultados 1T 2022
- 4 Movilidad conectada
- 5 La visión de Cellnex



EBITDA por país



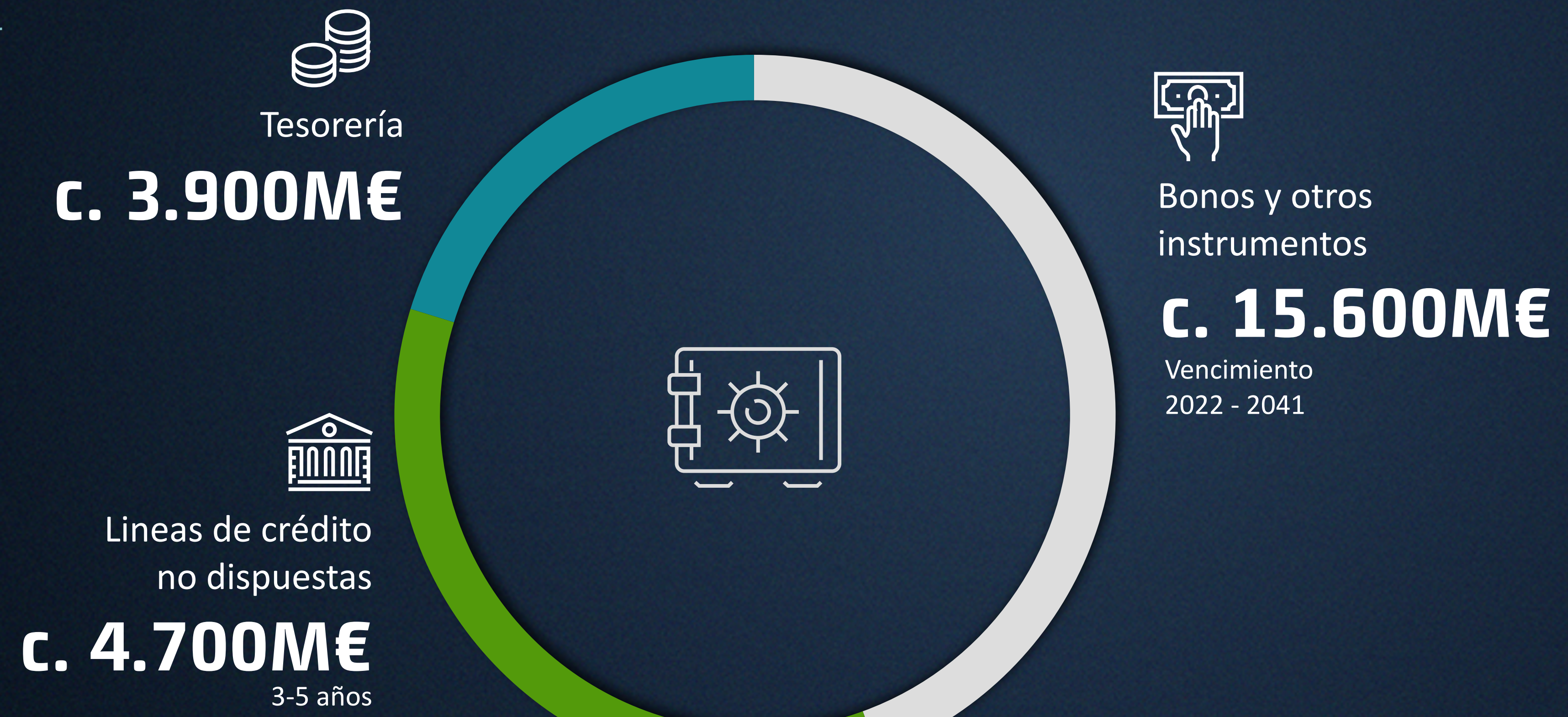
Inversiones ejecutadas en el año



Estructura financiera (a 31.12.2021)

Deuda neta: c.11.700M€ (excluyendo pasivos por arrendamiento)
87% de la deuda a tipo fijo

Liquidez disponible 8.600M€



Acceso flexible a la financiación

1

Indicadores y
magnitudes
clave 2021

2

Evolución
2021

3

Resultados
1T 2022

4

Movilidad
conectada

5

La visión
de Cellnex

Capital

Ampliación
de capital
(Abr. 2021)

7.000M€



Deuda

Emisiones de
bonos 2021 -
hasta la fecha

7.000M€^(*)

Rating

Fitch: **BBB-**

S&P: **BB+**

Perspectiva estable

(*) Incluyendo la emisión de 1.000M€ completada en abril de 2022

1

Indicadores y magnitudes clave 2021

2

Evolución 2021, integrando para crecer

3

Resultados 1T 2022

4

Movilidad conectada

5

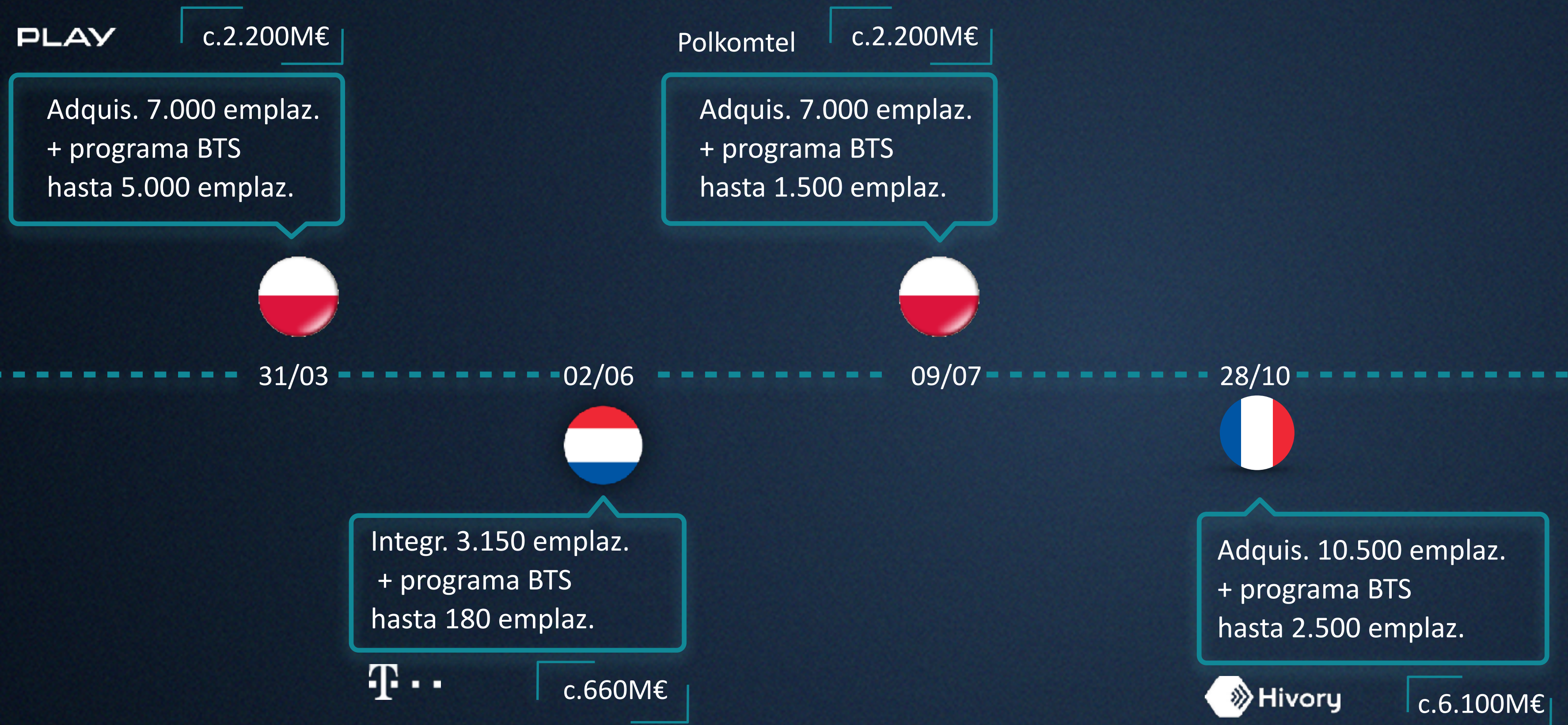
La visión de Cellnex

Integrando para crecer – Principales operaciones 2021 (1)

Inversiones comprometidas y ejecutadas 18.800M€

- 1 Indicadores y magnitudes clave 2021
- 2 **Evolución 2021**
- 3 Resultados 1T 2022
- 4 Movilidad conectada
- 5 La visión de Celnex

2021

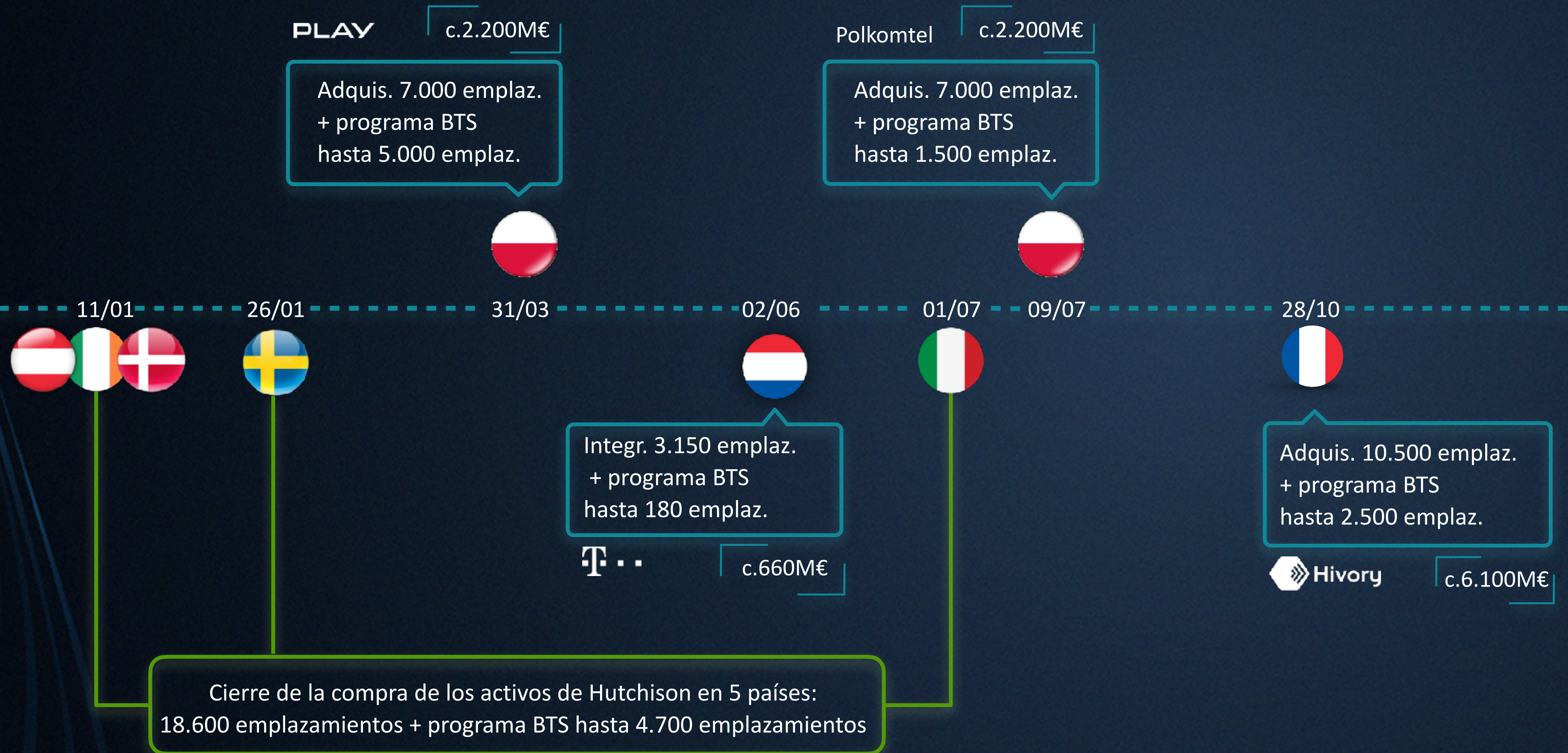


Integrando para crecer – Principales operaciones 2021 (2)

Inversiones comprometidas y ejecutadas 18.800M€

- 1 Indicadores y magnitudes clave 2021
- 2 Evolución 2021
- 3 Resultados IT 2022
- 4 Movilidad conectada
- 5 La visión de Celnex

2021



Consolidación de una plataforma paneuropea

1

Indicadores y magnitudes clave 2021

2

Evolución 2021

3

Resultados IT 2022

4

Movilidad conectada

5

La visión de Cellnex



2014



c. 7.000 emplaz.

x20



40 acuerdos



Abril 2022

c. 137,000 emplaz. (*)



32.001 emplaz.



6.153 emplaz.



26.351 emplaz.



5.177 emplaz.



20.573 emplaz.



4.920 emplaz.



15.298 emplaz.



4.310 emplaz.



11.240 emplaz.



2.474 emplaz.



6.724 emplaz.



1.881 emplaz.

Desde la OPV en 2015, Cellnex ha ejecutado o comprometido inversiones por c. 40.000M€

(*) Incluyendo transacciones aún no cerradas

Evolución desde la OPV

1

Indicadores y
magnitudes
clave 2021

2

Evolución
2021

3

Resultados
1T 2022

4

Movilidad
conectada

5

La visión
de Cellnex

Ingresos

+482%

EBITDA(*)

+700%

RLFCF

+548%

Inversiones

c. 40.000M€

Ejecutados y comprometidos hasta 2030



Sólidos resultados respaldados por el **crecimiento orgánico e inorgánico**



Un proyecto europeo presente en 12 países, con tres vectores de crecimiento:

- Internacionalización
- Consolidación en cada mercado
- Gestión integrada de las infraestructuras de telecomunicaciones

(*) El EBITDA de 2014 (240M€) es resultado de una estimación propia de la aplicación de las IFRS 16, y no ha sido auditado

1

Indicadores y magnitudes clave 2021

2

Evolución 2021, integrando para crecer

3

Resultados 1T 2022

4

Movilidad conectada

5

La visión de Cellnex

Resultados 1T 2022

1

Indicadores y
magnitudes
clave 2021

2

Evolución
2021

3

Resultados
1T 2022

4

Movilidad
conectada

5

La visión
de Cellnex

Resultado financiero (1T 2022 vs 1T 2021)

828M€ (+c.64%)
Ingresos

634M€ (+c.66%)
EBITDA

300M€ (+c.67%)
RLFCF

Indicadores de negocio (1T 2022 vs 1T 2021)

+c.50%
PoPs-Total

+c.6.5%
PoPs -
crecimiento orgánico

— ■ **Perspectivas 2022 confirmadas, cumpliendo en** — ■
todos los frentes

Perspectivas 2022 - 2025

1

Indicadores y magnitudes clave 2021

2

Evolución 2021

3

Resultados 1T 2022

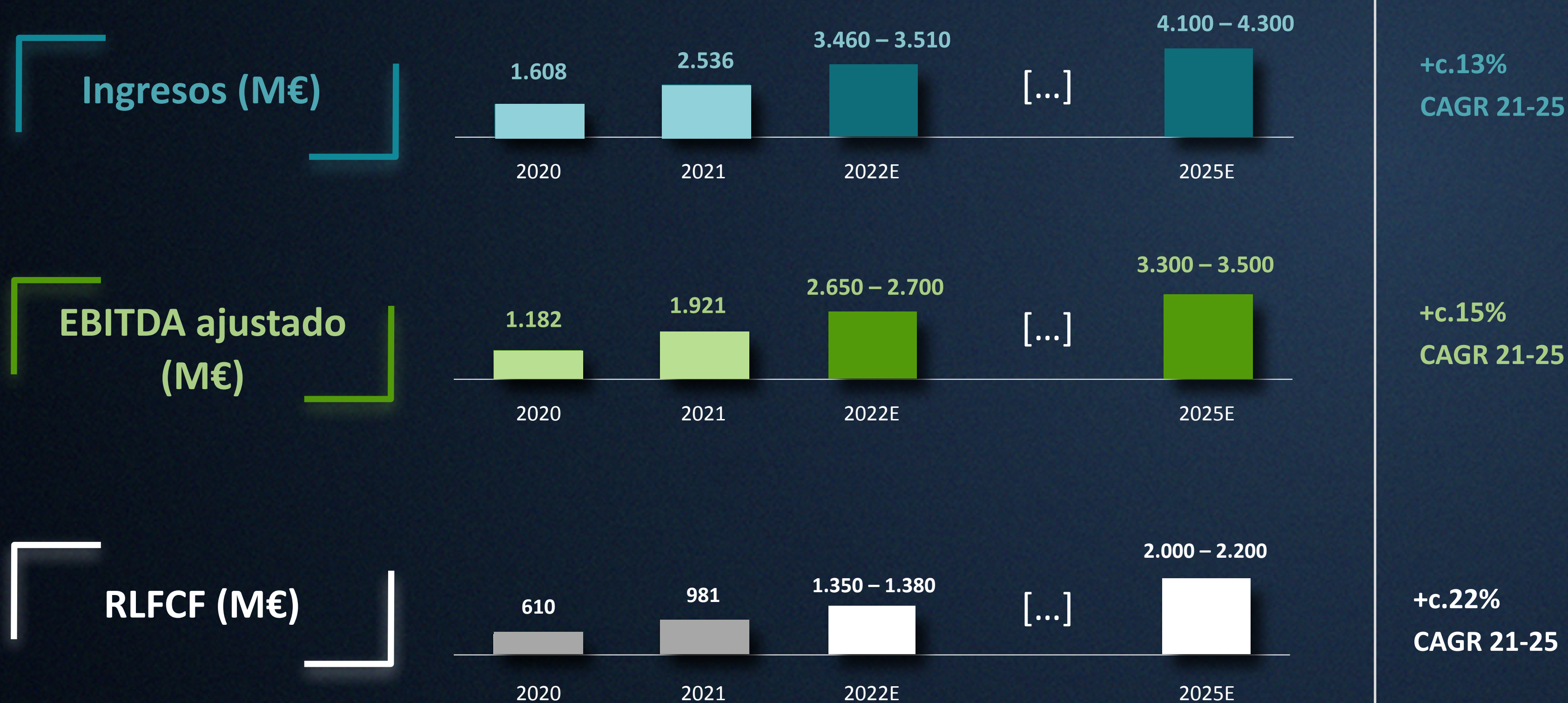
4

Movilidad conectada

5

La visión de Cellnex

Cellnex reitera sus perspectivas para 2022 y 2025



1

Indicadores y
magnitudes
clave 2021

2

Evolución
2021,
integrando
para crecer

3

Resultados
1T 2022

4

Movilidad
conectada

5

La visión
de Cellnex

Hacia la movilidad conectada

1

Indicadores y magnitudes clave 2021

2

Evolución 2021

3

Resultados 1T 2022

4

Movilidad conectada

5

La visión de Cellnex

La movilidad conectada es un requisito en la sociedad moderna

¿Por qué?

El 5G como facilitador clave para el transporte y la movilidad conectada

Experiencia



Multimodal

La movilidad como servicio

Conectividad continua

Transformando la experiencia del viajero

Paneuropea



Interoperable

Sostenible

Segura

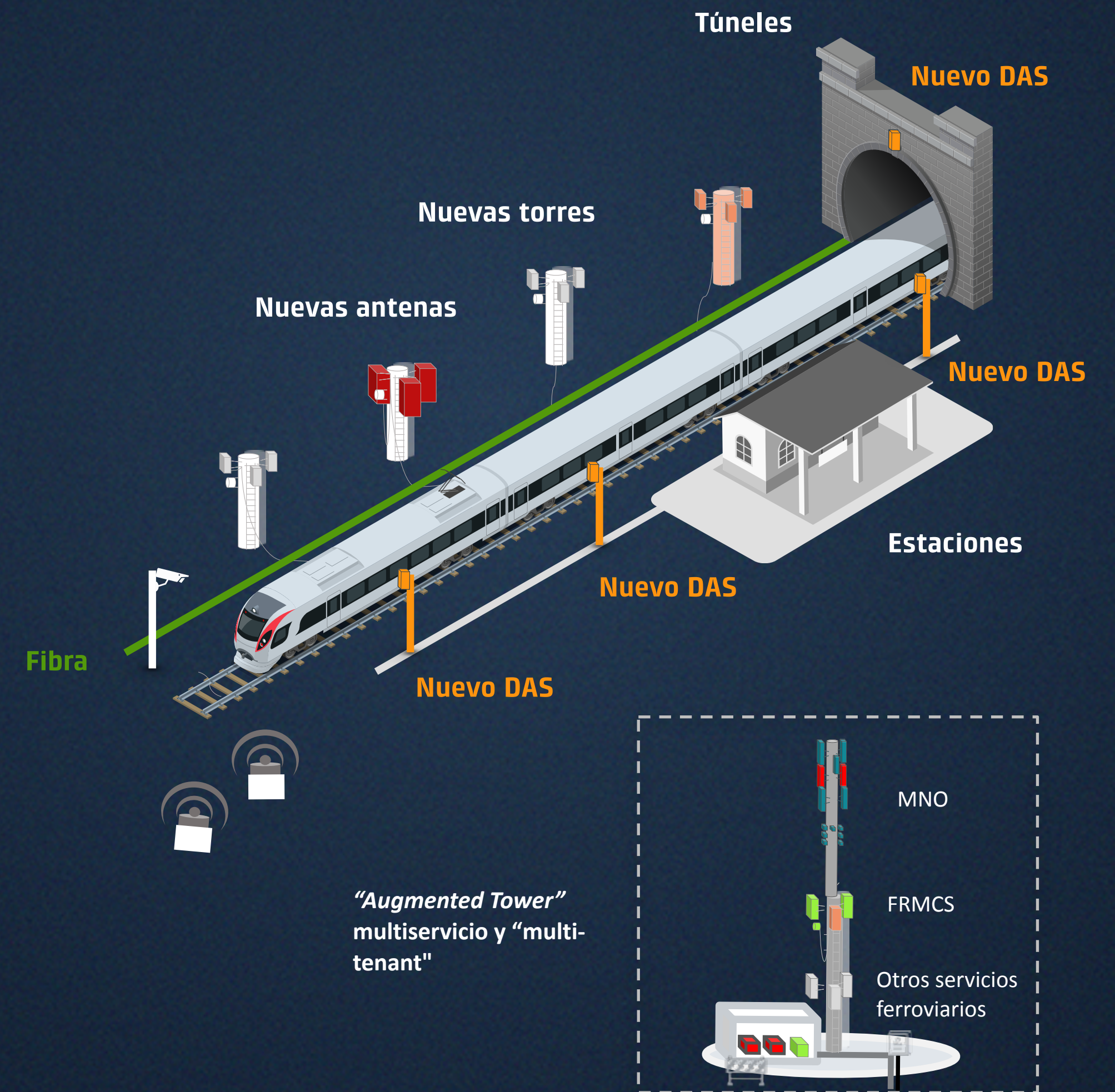
Automatización

Carreteras y ferrocarril inteligentes

Excelencia operacional y de ingeniería

Corredores ferroviarios y metropolitanos

	Fuentes de demanda	Descripción	Activos
15 años	1 Mejora de la cobertura ferroviaria (Cobertura, calidad y operaciones)	<ul style="list-style-type: none"> Densificación para garantizar las obligaciones de cobertura y mejorar la conectividad 	<ul style="list-style-type: none"> Torres Fibra DAS
	2 Redes privadas	<ul style="list-style-type: none"> Redes privadas para las comunicaciones ferroviarias (Tren-tierra y operaciones) 	<ul style="list-style-type: none"> Incremento de capacidad DAS Seguridad pública
	3 FRMCS	<ul style="list-style-type: none"> La obsolescencia del GSM-R obligará a los futuros despliegues del 5G 	<ul style="list-style-type: none"> Incremento de torres DAS Seguridad pública
	Gigabit Train	<ul style="list-style-type: none"> "Throughput" de un 1Gbps para la experiencia de los pasajeros en el tren 	



Corredores viarios y ferroviarios

Ejemplo ilustrativo **5GMED**

1

Indicadores y magnitudes clave 2021

2

Evolución 2021

3

Resultados 1T 2022

4

Movilidad conectada

5

La visión de Cellnex

En un corredor transfronterizo

- Proyecto europeo de innovación 5GMed liderado por Cellnex
- Diseño y despliegue de una arquitectura de infraestructura 5G común para carretera y ferrocarril
- Corredor transfronterizo que comunica España con Francia
- 4 casos de uso diferentes
- Compromiso de la UE para el despliegue de infraestructuras de servicios digitales y redes de banda ancha
 - Primera fase del programa CEF-2 ya en marcha

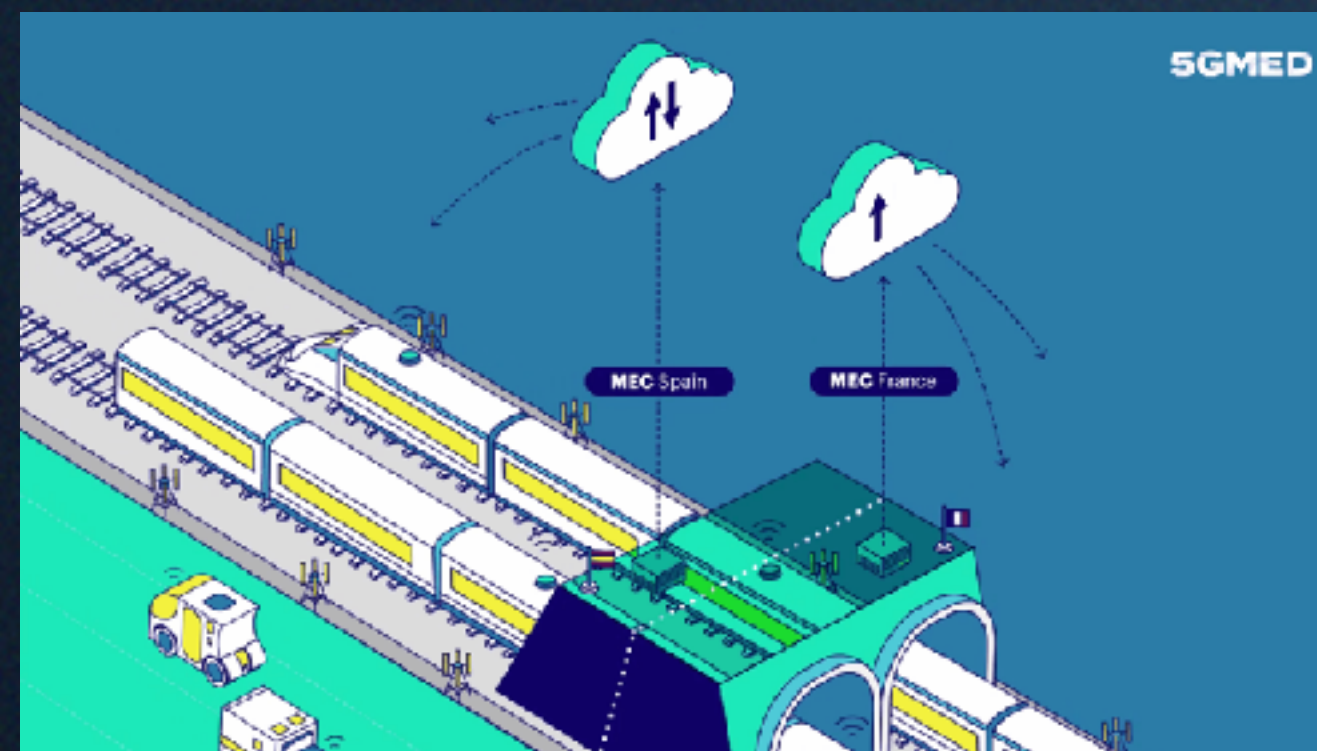
Conducción remota



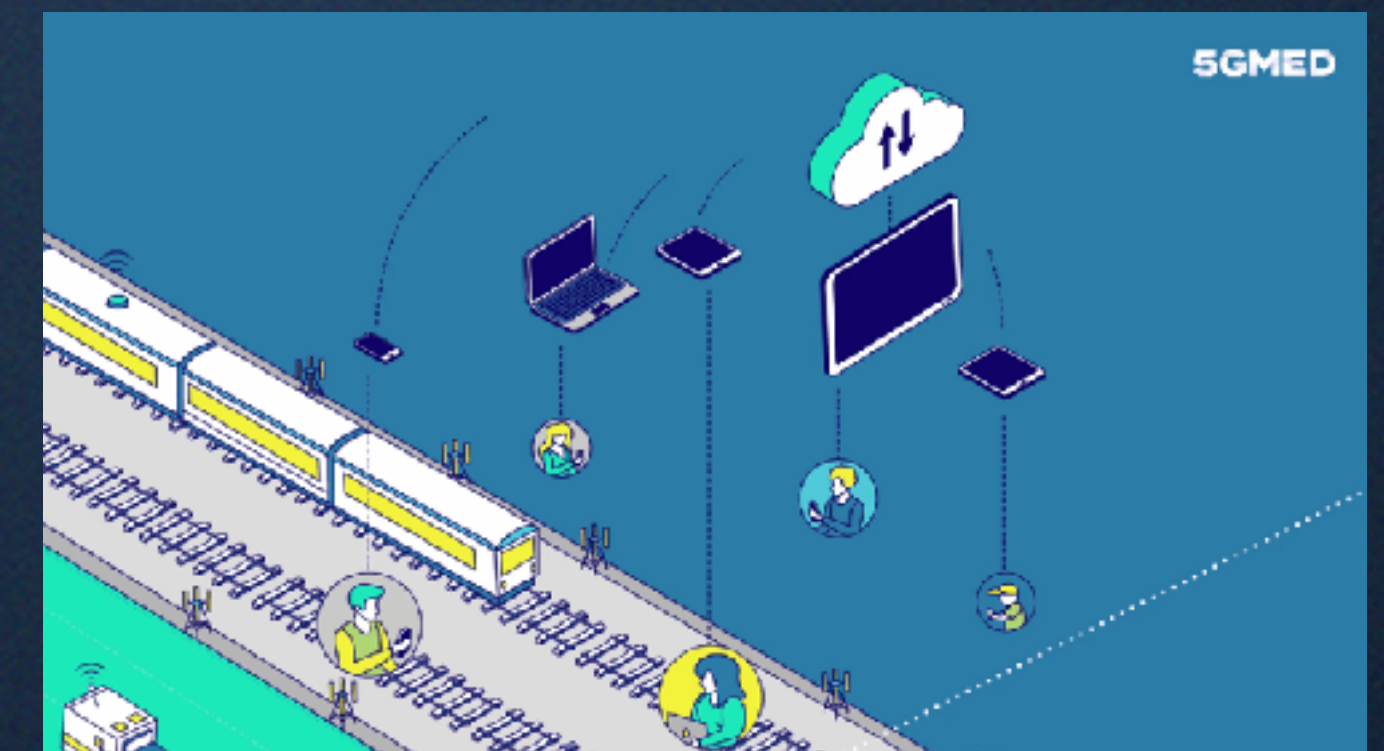
Digitalización infraestructura viaria



Comunicaciones móviles ferroviarias



Sistema de entretenimiento en ruta



Movilidad conectada

Presencia actual de Cellnex

1

Indicadores y magnitudes clave 2021

2

Evolución 2021

3

Resultados 1T 2022

4

Movilidad conectada

5

La visión de Cellnex



REINO UNIDO

BML: LONDRES - BRIGHTON



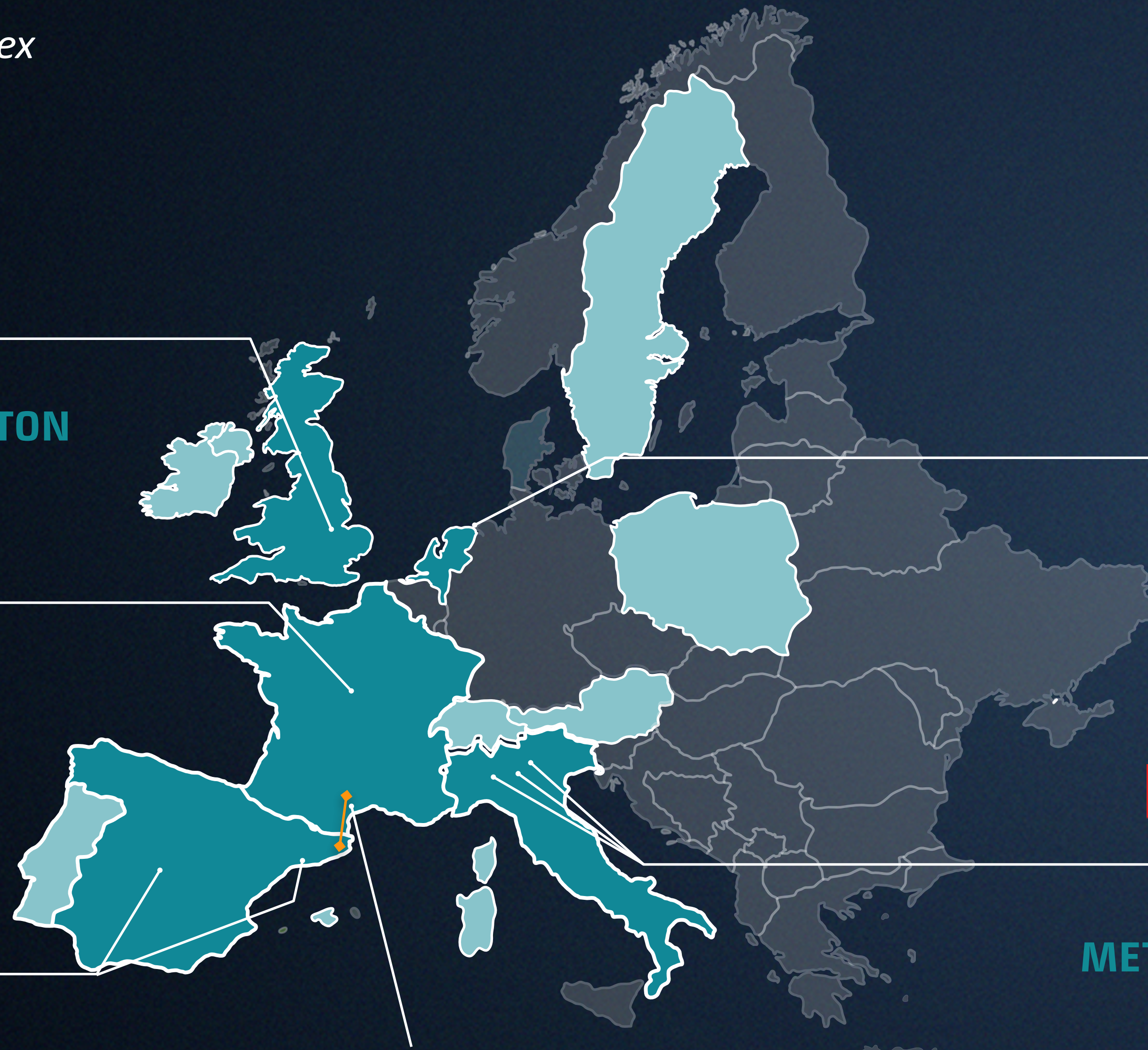
FRANCIA

SGP L16/L17



ESPAÑA

METROCALL
FGC, L9 TMB



ProRail

PAÍSES BAJOS

PRORAIL



ITALIA

METRO MILANO, BRESCIA, GENOVA
PASSANTE FERROVIARIO

5GMED

1

Indicadores y magnitudes clave 2021

2

Evolución 2021, integrando para crecer

3

Resultados 1T 2022

4

Movilidad conectada

5

La visión de Cellnex

La visión de Cellnex

1

Indicadores y magnitudes clave 2021

2

Evolución 2021

3

Resultados 1T 2022

4

Movilidad conectada

5

La visión de Cellnex



Neutralidad e independencia



Alianzas a largo plazo con los clientes



Anticipación: hacia la "Augmented TowerCo"



Foco en ESG: transición energética, cambio climático y políticas EDI

Cultura emprendedora