

**RED**  
**ELÉCTRICA**  
CORPORACIÓN

*Grupo Red Eléctrica*

# Resultados ejercicio 2020 y presentación estratégica 2021-2025

Febrero, 2021



# Índice

1. Resultados 2020
2. Entorno actual
3. Reflexiones estratégicas
4. Estrategia 2021-2025
5. Objetivos financieros y política de dividendos 2021-2025



# Resultados 2020

### ■ Año marcado por la pandemia Covid-19:

- Adopción **medidas extraordinarias** para garantizar seguridad suministro.
- **Sistema eléctrico con altos niveles de disponibilidad** pese a las circunstancias extraordinarias: Índices disponibilidad 98,5 % en Península, 98,7 % en Baleares y 99,2 % en Canarias. Retroceso de la demanda del -5,6 % respecto a 2019.
- Elaboración propuestas a favor de reactivación económica, enfocadas a contribuir al cumplimiento de los objetivos del Plan de Recuperación, Transformación y Resiliencia de la Economía Española.

### Principales impactos:

- **Retraso inversiones** en RdT.
  - **Deterioro activos Hispasat**, en gran parte atribuible a la crisis de la COVID-19.
- ### ■ El Ministerio para la Transición Ecológica y el Reto Demográfico ha lanzado a consulta pública su propuesta de Planificación de la red de transporte para el periodo 2021-2026 con un coste de inversión estimado que asciende a 6.668 M€, e incluye 1.064 M€ de interconexiones internacionales (España-Francia por Golfo de Vizcaya, Norte España-Portugal, Andorra y Marruecos).
- **Dividendo propuesto a la JGA asciende a 1 € por acción, cumpliendo nuestro compromiso de mercado.**
  - **25 marzo, formalización adquisición 50 % Argo Energía, que ha supuesto la entrada en Brasil del Grupo RE.**

# RESULTADOS 2020

## Principales magnitudes vs. 2019

Resultados marcados por un entorno complejo.

<b>1.985,8</b> M€ Cifra de negocio -1,1 %	<b>1.568,5</b> M€ EBITDA -1,0 %	<b>621,2</b> M€ Beneficio neto -13,1 %
<b>1.232,2</b> M€ FFO -2,1 %	<b>383,1</b> M€ Inversión RdT -3,4 %	<b>895,0</b> M€ Inversión total -52,1 %
<b>6.113,3</b> M€ DFN +1,2 %	<b>1,74</b> % Coste deuda 2,29 % en 2019	<b>3,9</b> x DN/EBITDA 3,8x en 2019

Datos a 31 de diciembre de 2020.

# RESULTADOS 2020

## Principales magnitudes económicas

M€	2020	2019	Δ%
Cifra de negocio	1.985,8	2.007,2	-1,1
Gastos operativos	520,1	511,0	+1,8
<b>Resultado bruto explotación (EBITDA)</b>	<b>1.568,5</b>	<b>1.583,7</b>	<b>-1,0</b>
Dotaciones para amortización, deterioro de activos	639,5	550,4	-
<b>Resultado neto explotación (EBIT)</b>	<b>929,0</b>	<b>1.082,2</b>	<b>-14,2</b>
Resultado financiero	-123,0	-132,9	-7,4
<b>Resultado recurrente del ejercicio*</b>	<b>703,0</b>	<b>715,6</b>	<b>-1,8</b>
<b>Resultado no recurrente del ejercicio</b>	<b>621,2</b>	<b>714,8</b>	<b>-13,1</b>
Inversiones totales Grupo	895,0	1.870,4	-

\* Resultado recurrente, sin incluir provisión extraordinaria por deterioro del valor del inmovilizado por importe bruto de 122,3 millones de euros en activos de Hispasat.

\*\* CCNCM: Línea Carhuaquero-Cajamarca Norte-Cáclic-Moyobamba.

- Menores **ingresos de transporte** derivados de aplicación de nuevos parámetros retributivos:
  - Reducción TRF en 50 pb.
  - Ajustes devengo puestas en servicio a TRF.
  - Nuevos valores estándares O&M.
- Ingresos compensados por mayores **ingresos regulados del OS**, de **Internacional** tras incorporación de CCNCM\*\*, TES 3 y Argo en Brasil, buena marcha de **actividad fibra óptica** e incorporación **Hispasat**.
- **Amortizaciones**, adecuación vida útil activos mayor antigüedad e incorporación amortización asociada a Hispasat.
- 122 M€ **deterioro de activos** para adecuar flota satelital actual a la nueva realidad del negocio post Covid. Principales motivos para esta situación, flota actual impactada por caída ingresos, retraso nuevos programas, retraso despliegue proyectos gobierno en LATAM; renegociación contratos de clientes "core".
- **Resultados financieros** marcados por incremento deuda financiera bruta media y descenso coste medio de la deuda.

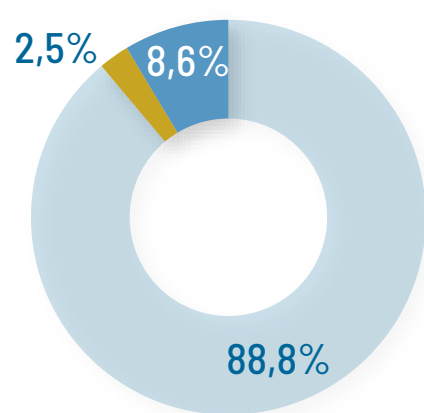
# RESULTADOS 2020

## Desglose por negocios

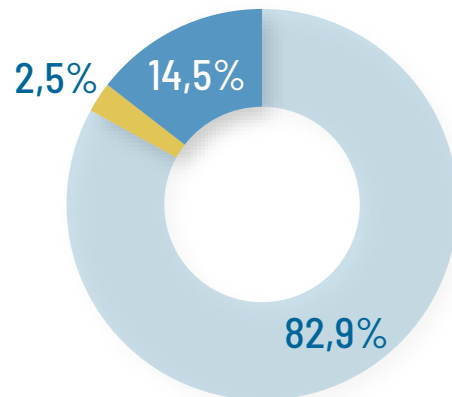
Diversificación de resultados en línea con el Plan Estratégico 2018-2022.

### CIFRA DE NEGOCIO

2019



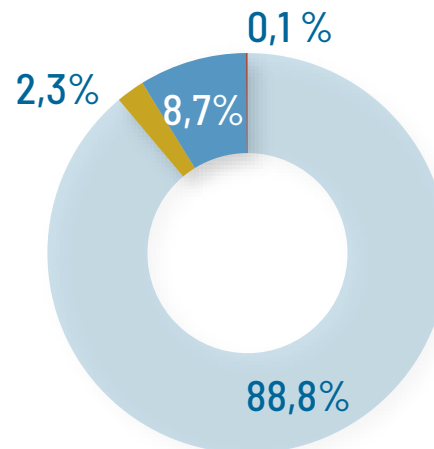
2020



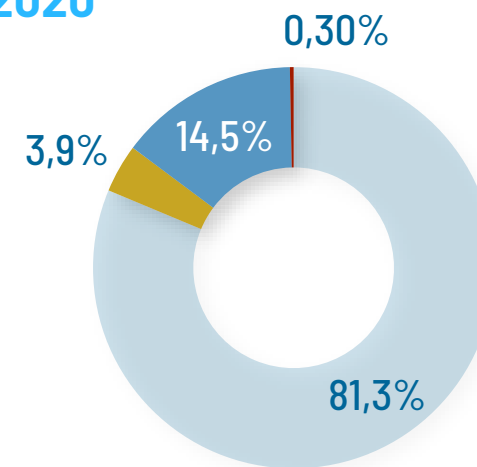
- *Gestion & Operación Infraestructuras Eléctricas Nacional*
- *Gestion & Operación Infraestructuras Eléctricas Internacional*
- *Telecomunicaciones (fibra+ satélites)*

### EBITDA

2019



2020



- *Gestion & Operación Infraestructuras Eléctricas Nacional*
- *Gestion & Operación Infraestructuras Eléctricas Internacional*
- *Telecomunicaciones (fibra+ satélites)*
- *Otros negocios corp. y ajustes*

Inversión RdT afectada por demoras acumuladas en construcción derivadas del estado de alarma por Covid-19 y retrasos en obtención de permisos.



### Gestión y operación infraestructuras eléctricas nacional

- Entrada en servicio del enlace submarino Menorca-Mallorca.
- Inversión en Eje Norte Oriental (País Vasco), Caletillas-El Rosario (Canarias), Caparacena Baza Ribina (Andalucía) y Lousame-Tibo-Mazaricos (Galicia).
- Inversión en sistemas de control y aplicaciones OS Peninsular.

**405,2**  
M€ invertidos  
vs. 413,2 M€ en 2019



### Gestión y operación infraestructuras eléctricas internacional

- Adquisición Argo energía en Brasil.
- Avances inversión Tesur 4 en Perú.
- Avances inversión Redenor y Redenor 2 en Chile.

**417,5**  
M€ invertidos  
vs. 225,5 M€ en 2019



### Telecomunicaciones (Fibra + Satélites)

- Inversión 52,2 M€ en nuevo satélite Amazonas Nexus (HTS) en sustitución del AMZ 2, que prestará servicios sobre todo el continente americano y el océano atlántico norte.

**60,1**  
M€ invertidos  
vs. 1.215,2 M€ 2019



# DEUDA CORPORATIVA

## Fortaleza de balance

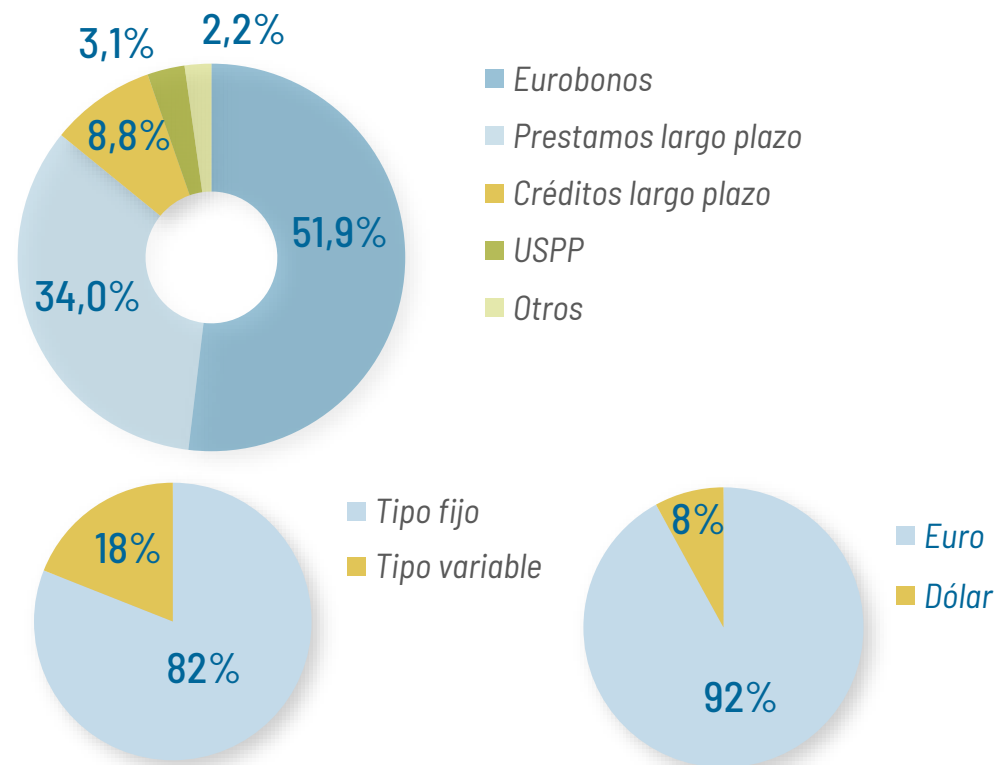
Fuerte avance hacia el compromiso del 100 % de financiación ESG en 2030.

### VENCIMIENTOS



- Vida media de la deuda 5,3 años y coste de la deuda 1,74 %.
- Ratios Deuda Neta/EBITDA 3,9x y FFO/Deuda 20,2 %.
- Rating: 'A-' *Standard & Poor's* y *Fitch* con perspectiva estable.
- Refuerzo liquidez y acceso mercado de capitales sin restricciones:
  - 700 M€ primer bono verde, alcanzando 23 % financiación ESG en 2020.
  - 400 M€ bono en Red Eléctrica Corporación.
  - Nuevos préstamos y créditos bancarios 475 M€.

### ESTRUCTURA DE LA DEUDA



**Deuda bruta: 6.595 M€ a 31/12/2020**



# Entorno actual

# ENTORNO MACROECONÓMICO Y ENERGÉTICO



## ENTORNO ECONÓMICO

- Medidas contención COVID-19 causan grave recesión.
- Iniciativa "NextGenerationEU" 2021-2023, 750.000 M€ adicionales priorizando las inversiones de la transición ecológica y programas de transformación digital.
- En España, Plan de Recuperación, Transformación y Resiliencia, financiado hasta 140.000 M€, más del 11 % PIB:
  - Transformación digital.
  - Transición ecológica.
  - Cohesión social y territorial.
  - Igualdad.



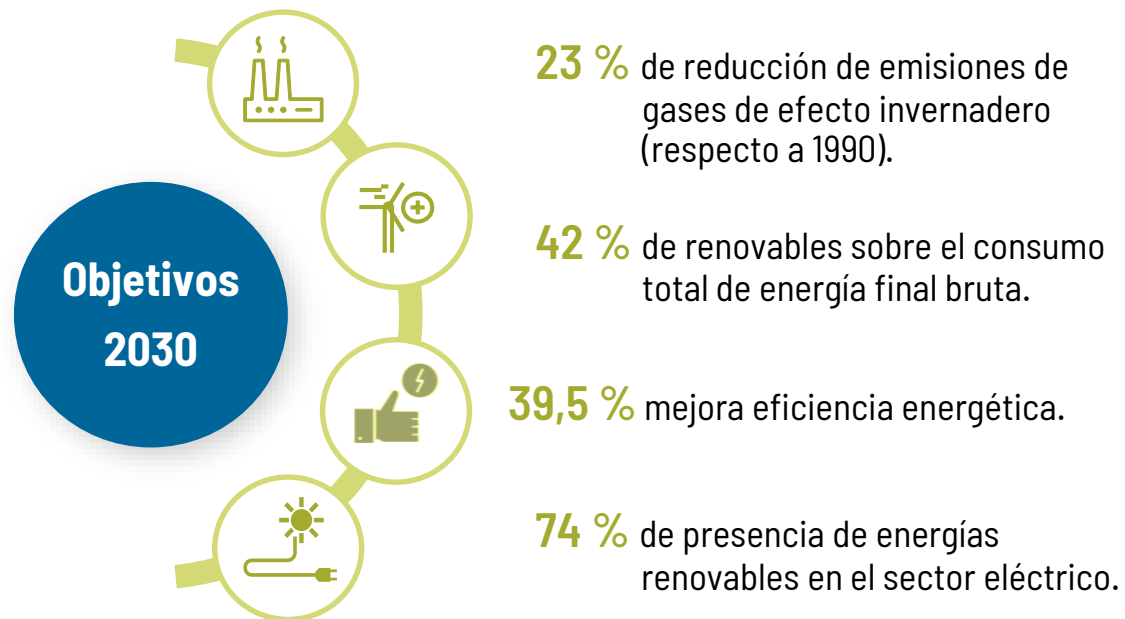
## ENTORNO SECTORIAL ENERGÉTICO

- Clara apuesta por la transición energética.
- Principales iniciativas ante cambio climático y desarrollo sostenible:
  - *European Green Deal* a nivel Europeo.
  - Plan Nacional Integrado de Energía y Clima 2021-30.
  - Plan Nacional Infraestructuras 2021-26, 6.668 M€ de inversión.

**Hacia un futuro cero en emisiones en un sector clave para la recuperación de la economía española.**

# EL PNIEC PROPORCIONA CERTIDUMBRE ORIENTACIÓN A TODOS LOS ACTORES DE LA TRANSICIÓN ENERGÉTICA

## Objetivos PNIEC 21-30

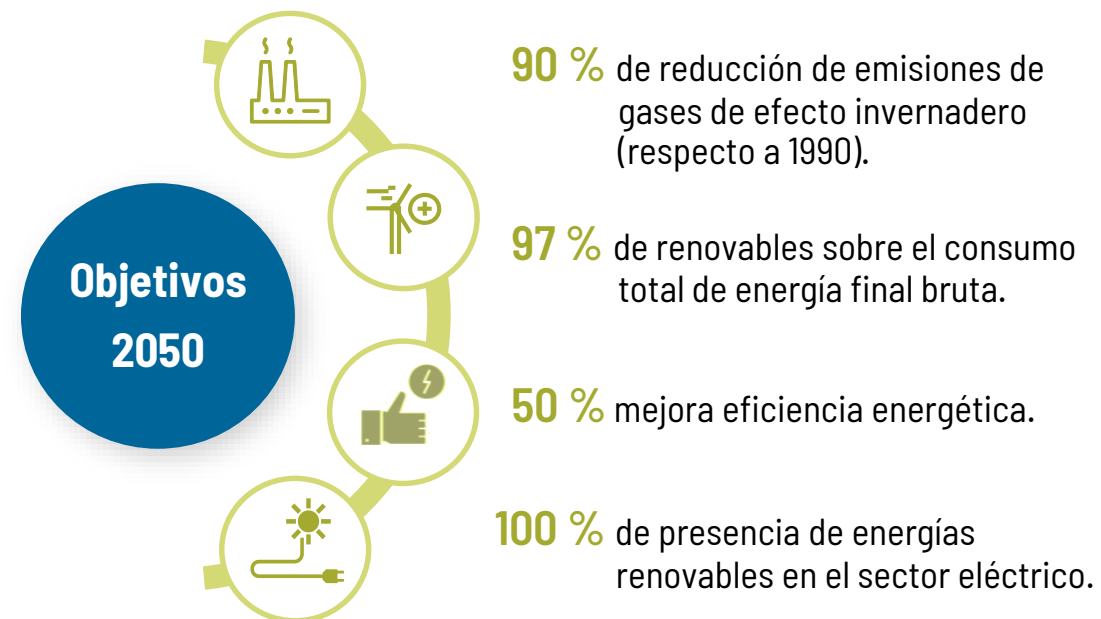


**9.000 M€ Inversión RdT 2021-2030.**

**Más interconexión con Portugal, aumentan capacidad intercambio hasta 3.000 MW.**

**Nuevas interconexiones con Francia, aumentan capacidad interconexión hasta 8.000 MW.**

## Estrategia l/p para una economía española moderna, competitiva y climáticamente neutra en 2050



**Hidrógeno verde clave para alcanzar neutralidad climática en 2050.**

# EL NUEVO MARCO REGULATORIO 20-25 SUPONE LA CONTINUIDAD EN LA METODOLOGÍA Y UN ENTORNO TODAVÍA MÁS EXIGENTE

**Estabilidad y visibilidad regulatoria.**

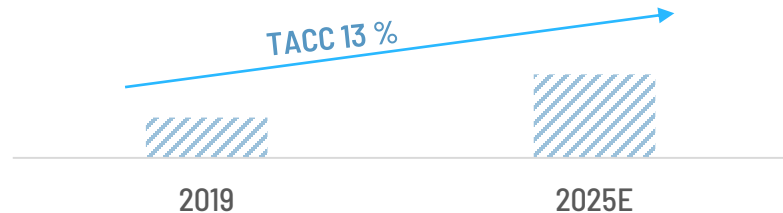
<b>Retribución del Transporte y TRF</b>	<ul style="list-style-type: none"><li>● Mantiene las bases de la metodología anterior.</li><li>● Establece una TRF inferior a la del periodo regulatorio anterior (5,58 % vs 6,5 %).</li><li>● Tiene en cuenta las actuaciones en activos pre-98 realizadas en 2015-18 (REPEX).</li><li>● Establece la posibilidad de renovar activos amortizados cuando se justifique su viabilidad.</li></ul>
<b>Valores unitarios de referencia</b>	<ul style="list-style-type: none"><li>● Establece un incentivo del 30 % de retribución adicional de O&amp;M para los activos que finalizan su vida útil con un coeficiente creciente en el tiempo.</li><li>● Se reducen los valores unitarios de O&amp;M para el periodo 2020-25 incorporando parte de las eficiencias obtenidas por los agentes.</li></ul>
<b>Retribución del OS</b>	<ul style="list-style-type: none"><li>● Establece periodos regulatorios de 3 años.</li><li>● Retribuye los costes corrientes con un margen del 5 %.</li><li>● Retribuye las inversiones con un término de amortización y una TRF al inmovilizado neto.</li><li>● Incorpora un término retributivo por incentivos y otro por nuevas obligaciones.</li></ul>
<b>Definición de ratios de endeudamiento</b>	<ul style="list-style-type: none"><li>● Define cinco ratios y un índice global de ratios, con sus correspondientes rangos de valores recomendables, para valorar el nivel de endeudamiento y la capacidad económico-financiera.</li></ul>

# ENTORNO SECTORIAL TELECOMUNICACIONES

- **Plan para la conectividad y las infraestructuras digitales de la sociedad, la economía y los territorios**, con objeto de ampliar la cobertura de banda ancha de alta velocidad hasta el 100 % de la población, así como estrategia de impulso al desarrollo de 5G.
- El desarrollo del **5G** y las necesidades derivadas del importante crecimiento previsto del tráfico de datos por las redes, continuarán requiriendo el crecimiento de **redes de fibra óptica**. La expansión de dispositivos conectados e incremento tráfico datos móviles, necesita infraestructura de telecomunicaciones segura y de calidad, gestionada por operadores neutros.
- **Sector satelital**, se espera que en su conjunto el mercado satelital crezca, pero en verticales de negocio distintas a las que han preponderado hasta ahora, y empleando tecnologías disruptivas.

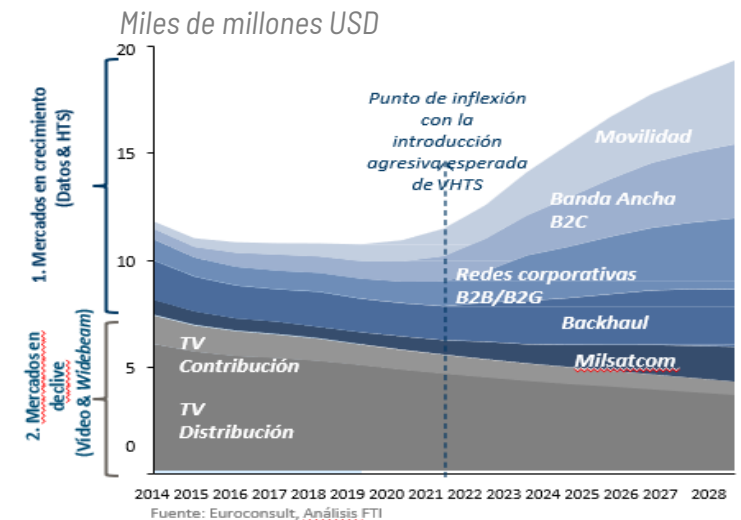
## Ingresos venta de capacidad

Miles de millones USD



Fuente: Alchemy market research, Global Dark Fiber Network Market

Tamaño del mercado en W.E., S.A. y N.A.



**Desarrollo 5G y conexión banda ancha impulsores de expansión de redes de fibra óptica.**

**Mercado de video en periodo de madurez, sustituido por verticales de datos de gran crecimiento y servicios de cobertura universal y servicios de movilidad.**



# Reflexiones estratégicas

## El plan estratégico busca priorizar el desarrollo de la transición energética en España...

- de una manera eficiente,
- consolidando el desarrollo alcanzado en el ámbito de las telecomunicaciones y en la actividad internacional,
- garantizando la sostenibilidad financiera del Grupo,
- consolidando la innovación, el talento y la Sostenibilidad como base de la cultura del Grupo y,
- generando impactos positivos mediante alianzas con el entorno y con compañías del sector.





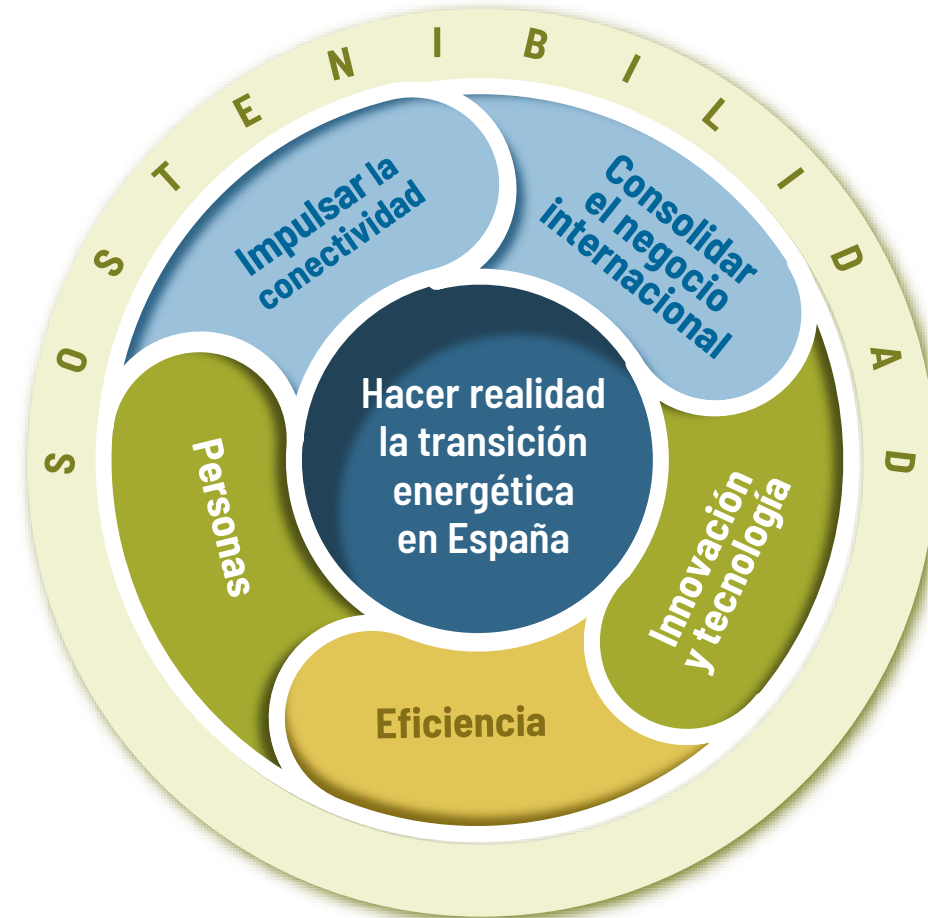
# Estrategia 2021-2025

# PLAN ESTRATÉGICO

## Pilares estratégicos

**Nuestro objetivo es impulsar la transformación verde y digital,**

- siendo la columna vertebral de un sistema energético descarbonizado,
- proporcionando un acceso neutral al sistema eléctrico y las telecomunicaciones,
- facilitando la eliminación de la brecha digital y
- contribuyendo a la innovación y al desarrollo de la sociedad.

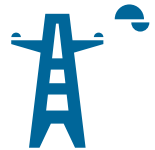


# HACER REALIDAD LA TRANSICIÓN ENERGÉTICA Y LA LUCHA CONTRA EL CAMBIO CLIMÁTICO

**Agente clave en la transición ecológica para la incorporación masiva de renovables en el sistema eléctrico.**



*Hacer realidad la transición energética*



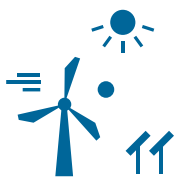
## Desarrollar infraestructuras necesarias para transición energética

Una red de transporte robusta, inteligente y cada vez más interconectada, reforzando las interconexiones es crucial para alcanzar los objetivos de descarbonización.



## Diseñar, construir y operar infraestructuras almacenamiento

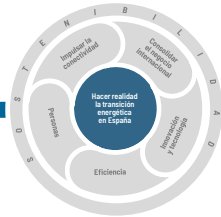
El almacenamiento maximizará la integración de renovables y aumentará la flexibilidad, eficiencia y seguridad del Sistema.



## Operar un sistema eléctrico más complejo, dinámico y digital

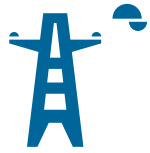
Incorporar herramientas que den respuesta al futuro sistema eléctrico mediante redes fiables e inteligentes que contribuyan a mantener un suministro seguro y competitivo.

# INVERSIÓN EN INFRAESTRUCTURAS ELÉCTRICAS NACIONAL 2021-2025



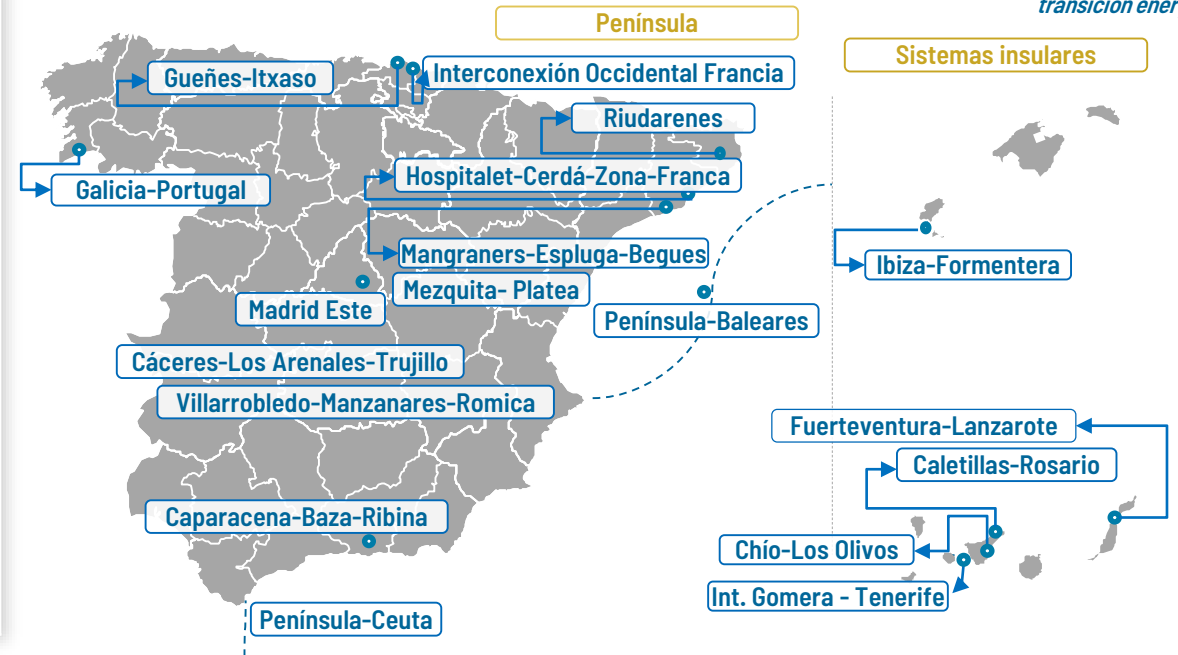
Hacer realidad la transición energética

## SIGNIFICATIVOS NIVELES DE INVERSIÓN TRAS APROBACIÓN DE LA PLANIFICACIÓN 21-26



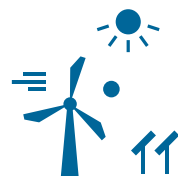
### Inversión Red de Transporte: 2.846 M€

- Interconexiones internacionales Francia-Golfo de Vizcaya.
- Interconexión Península-Ceuta.
- Interconexiones interislas en Canarias y Baleares.
- Segunda Interconexión Península-Baleares.
- Interconexión Galicia-Portugal.
- **Proyectos de evacuación de energía renovable:**
  - 230 km Eje Caparacena-Baza-Ribina (Andalucía).
  - 336 km Eje Villarrobledo-Manzanares-Romica (Castilla-La Mancha)
  - 235 km Eje Mangraners-Espluga-Begues (Cataluña).



### Almacenamiento: 411 M€

- Proyecto Chira-Soria.
- Proyecto Tenerife.

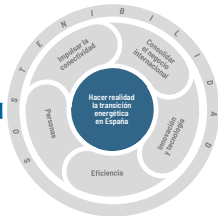


### Operación Sistema: 92 M€

Nuevos sistemas para la operación y desarrollo de sistemas de control.

Representadas principales actuaciones previa identificación individualizada actuaciones en el borrador de Planificación 21-26.

# INVERSIÓN EN INFRAESTRUCTURAS ELÉCTRICAS NACIONAL 2021-2025



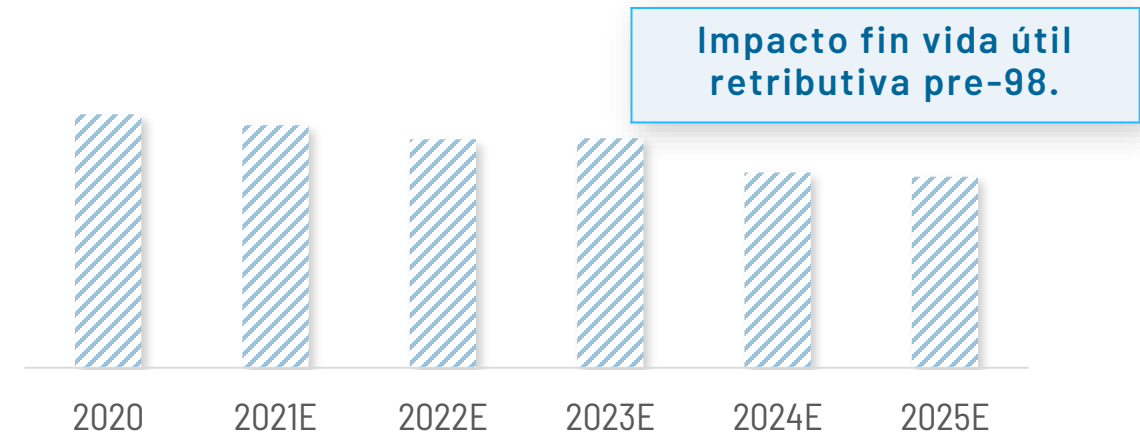
Hacer realidad la transición energética

## Evolución estimada principales magnitudes 2021-2025. TSO

### INVERSIONES TSO

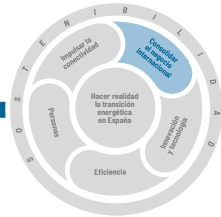


### EVOLUCIÓN ESTIMADA EBITDA



Últimos años impactados por el final de la vida útil retributiva activos pre-98.  
 2025 punto de inflexión para una empresa con fuerte potencial de crecimiento de su base de activos.

# CONSOLIDAREMOS LA PRESENCIA INTERNACIONAL DEL GRUPO RED ELÉCTRICA COMO ELEMENTO DE DIVERSIFICACIÓN Y CRECIMIENTO



Consolidar el negocio internacional

Más de 1.300 M€ invertidos en activos internacionales hasta 2020.  
Masa crítica en LatAm para impulsar el desarrollo orgánico.

## PERÚ: concesiones a 30 años

- 1.558 km en operación comercial.
- 128 km en construcción.
- EBITDA 2020: 35,8 M€.

## BRASIL: concesiones a 30 años

- 1.430 km en operación comercial.
- Argo II en construcción.
- EBITDA 2020: 49,9 M€<sup>2</sup>

## CHILE: activos a perpetuidad

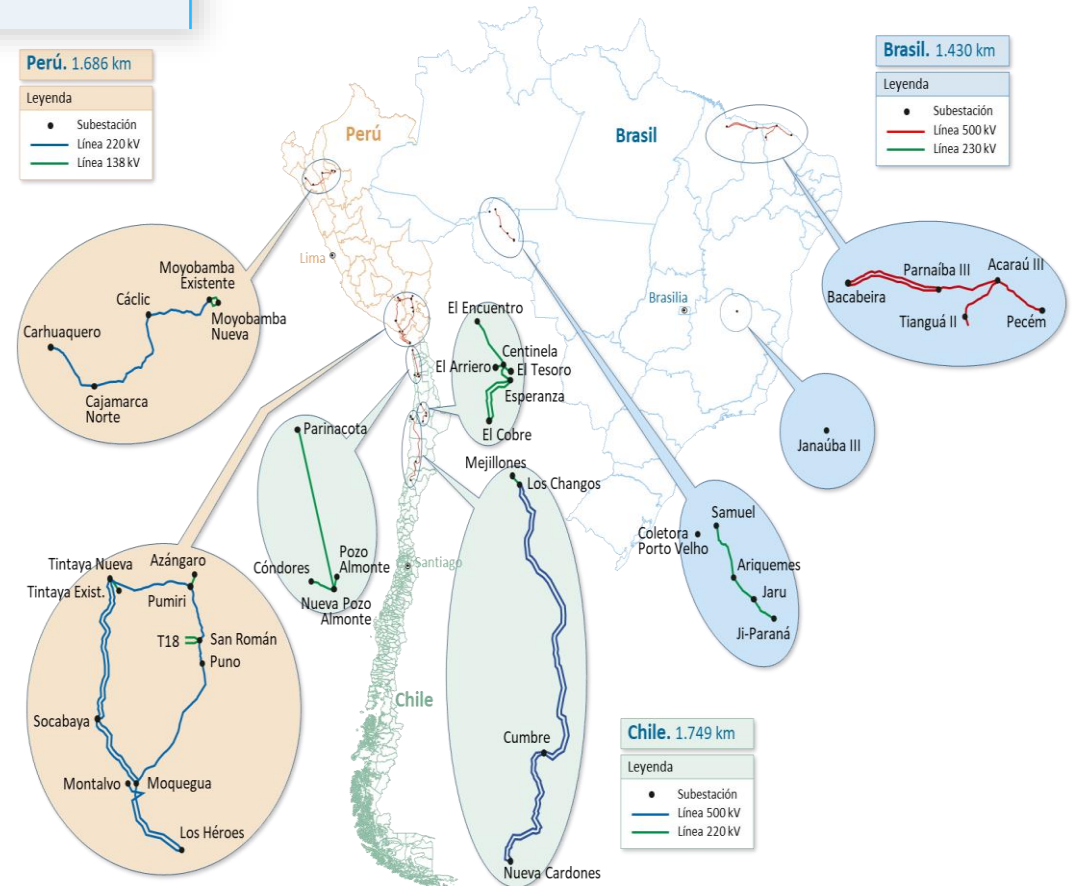
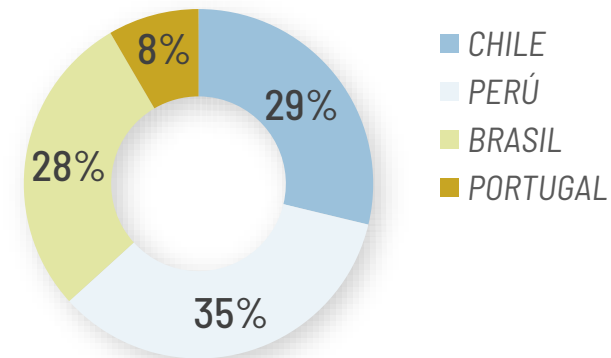
- 1.471 km en operación comercial.
- 278 km en construcción.
- EBITDA 2020: 29,6 M€<sup>1</sup>

## PORTUGAL

- 5 % participación en REN.
- Dividendos 2020: 5,7 M€.

1. Incluye 50 % de EBITDA de TEN.  
2. Incluye 50 % de EBITDA de ARGO.

## Distribución inversión internacional por países



# CONSOLIDAREMOS LA PRESENCIA INTERNACIONAL DEL GRUPO RED ELÉCTRICA COMO ELEMENTO DE DIVERSIFICACIÓN Y CRECIMIENTO



## Crecimiento orgánico en Brasil, Perú y Chile

Participación en procesos de licitación de infraestructuras de transmisión que puedan considerarse estratégicos para el posicionamiento del Grupo RE. Finalización proyectos en curso.

## Otros desarrollos

Desarrollos de activos de acceso para terceros, creación de centro de control en Chile y Perú para instalaciones propias y de terceros, alquiler de fibra óptica oscura excedentaria, etc.

## Inversión Internacional: 224 M€

**Perú:** Puesta en servicio Tesur 4, segundo circuito CCNCM.

**Chile:** Finalización Redenor y Redenor 2 proyectos de transmisión para nuestros clientes en la región destinados a la evacuación de generación renovable. Ampliación subestación Centinela.

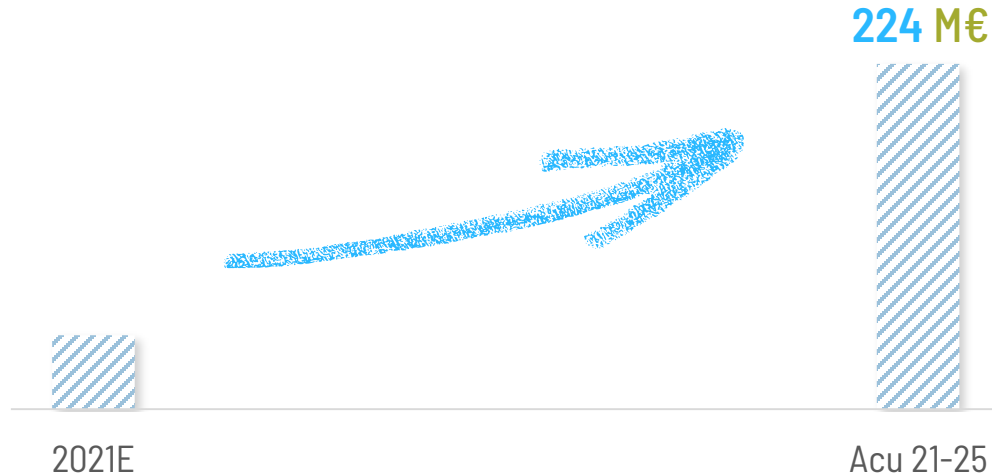
**Brasil:** Finalización proyectos en marcha Argo.

# INVERSIÓN EN INFRAESTRUCTURAS ELÉCTRICAS INTERNACIONAL 2021-2025

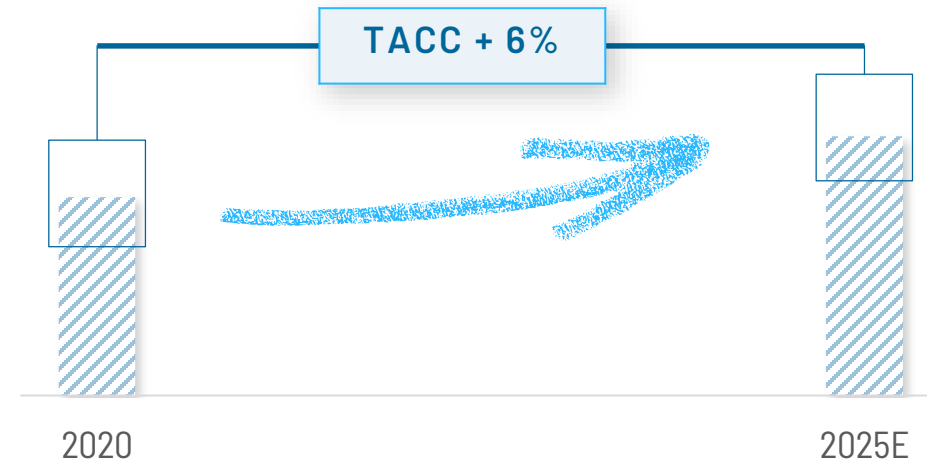


## Evolución estimada principales magnitudes 2021-2025. Negocio Internacional

### INVERSIÓN



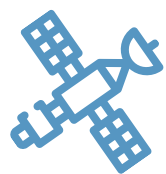
### EVOLUCIÓN ESTIMADA EBITDA



**Fuerte crecimiento en el periodo tras consolidación de las últimas inversiones en el negocio internacional.**

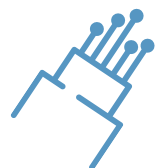


# LAS TELECOMUNICACIONES COMO ELEMENTO CLAVE PARA AVANZAR HACIA UNA MAYOR CONECTIVIDAD...



## El negocio satelital como palanca para reducir la brecha digital

- Conectividad de alta calidad a hogares y PYMES en zonas rurales y centros digitales para ofrecer servicios públicos básicos.
- Crecer siguiendo las tendencias del mercado: movilidad y conectividad.
- Transformación de una compañía satelital de infraestructuras, a una de servicios.



## Potenciar el negocio actual de fibra óptica

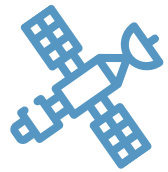
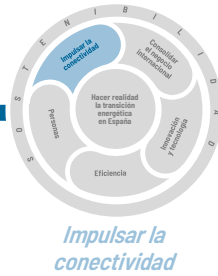
Incorporar nuevos tipos de clientes, ampliar la cartera de servicios, o búsqueda de socios estratégicos que apoyen el desarrollo de nuevos productos y/o mercados.



## Desarrollar nuevas oportunidades alrededor del despliegue de 5G

El desarrollo de la tecnología 5G necesitará un mayor despliegue de red de fibra óptica para poder soportar el tráfico de datos previsto.

# ...REALIZANDO INVERSIONES POR IMPORTE DE 735 M€



## Inversión infraestructuras satelitales: 620 M€

- Nuevo satélite Amazonas Nexus en sustitución del AMZ 2, con nuevas tecnologías que ofrecen mayor eficiencia y versatilidad.
- Transformación hacia una mayor integración vertical.
- Alianzas para el desarrollo de nuevos servicios en verticales con crecimiento.

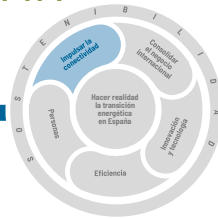


## Inversión Reintel y tecnología 5G: 115 M€

- Plan Renove de fibra óptica ferroviaria, conexión con clientes y otros.
- Despliegue instalaciones de red móvil 5G en las infraestructuras del Grupo RE para permitir conectividad entre radiobases.

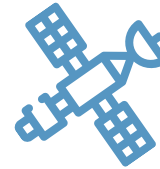


# HISPASAT: NUEVO PLAN ESTRATÉGICO PARA OPTIMIZAR EL NEGOCIO ACTUAL Y APROVECHAR OPORTUNIDADES QUE OFRECE UN SECTOR EN FASE DE CAMBIO TECNOLÓGICO

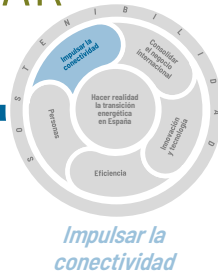


Impulsar la conectividad

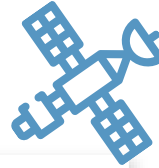
- Hispasat es el **10º operador mundial de satélites** por ingresos, 4º operador satelital en América Latina y líder en distribución de contenidos en español y portugués. Base estable de clientes estratégicos consolidada.
- Flota actual de **9 satélites**, y un satélite adicional en órbita inclinada, con cobertura sobre **Europa, norte de África y las Américas**, y 1 satélite en construcción, Amazonas Nexus.
- **Centros de control principales** en Arganda del Rey y Serviente (Río de Janeiro), con centros de *back-up* en Tres Cantos (Madrid), Maspalomas (Gran Canaria) y Guaratiba (Rio de Janeiro). Plataformas propias para la prestación de servicios gestionados de banda ancha en Europa y en las Américas.



# HISPASAT: NUEVO PLAN ESTRATÉGICO PARA OPTIMIZAR EL NEGOCIO ACTUAL Y APROVECHAR OPORTUNIDADES QUE OFRECE UN SECTOR EN FASE DE CAMBIO TECNOLÓGICO



## PRINCIPALES LÍNEAS ESTRATÉGICAS



### La estrategia de Hispasat debe:

- Consolidar los mercados actuales (principalmente Video en LatAm)...
- ...para invertir en segmentos de crecimiento del mercado acompañando a los líderes (Movilidad mediante alianzas)...
- ...a la vez que desarrolle un offering diferenciado que permita la sostenibilidad y crecimiento de la compañía a medio y largo plazo.

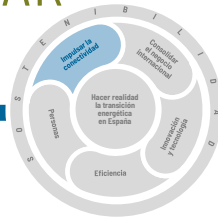
### Continuidad negocio actual: Vídeo y Conectividad

- Continuidad negocio en LatAm.
- Continuidad negocio en España y Portugal.

### Creer siguiendo las tendencias de mercado: Movilidad y Conectividad

### Diversificación negocio basándose en nuevas tecnologías, servicios y alianzas

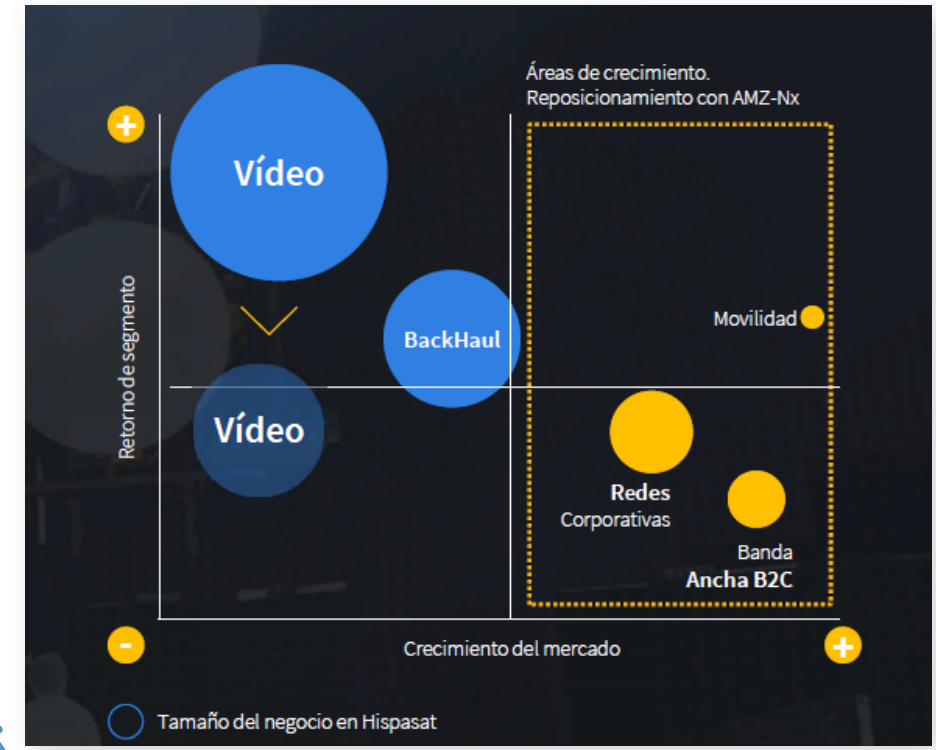
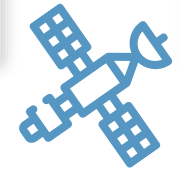
# HISPASAT: NUEVO PLAN ESTRATÉGICO PARA OPTIMIZAR EL NEGOCIO ACTUAL Y APROVECHAR OPORTUNIDADES QUE OFRECE UN SECTOR EN FASE DE CAMBIO TECNOLÓGICO



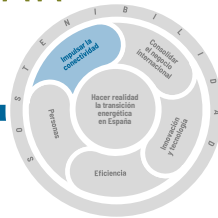
Impulsar la conectividad

## SITUACIÓN PROGRAMA AM-NX

- El satélite entrará en la fase de pruebas en el año 2022, estimando que esté **totalmente operativo en el año 2023**.
- **Inversión** periodo más de 200 M€.
- La cobertura de AMZ-NX se basa en capacidades HTS sobre **Norte y Sudamérica**, así como los principales **corredores aéreos en el Atlántico Norte y Sur**.
- A medio plazo Hispasat debe trabajar en **consolidar las capacidades GEO-HTS en banda Ku** como la mejor opción para conectividad en aviones. AMZ-NX abre oportunidades de colaboración con otros operadores que están desplegando capacidades similares.



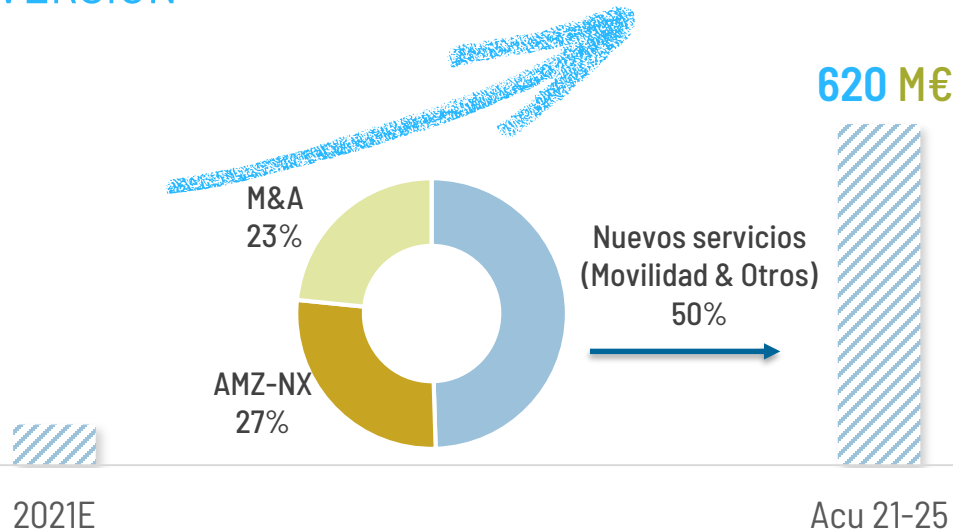
# HISPASAT: NUEVO PLAN ESTRATÉGICO PARA OPTIMIZAR EL NEGOCIO ACTUAL Y APROVECHAR OPORTUNIDADES QUE OFRECE UN SECTOR EN FASE DE CAMBIO TECNOLÓGICO



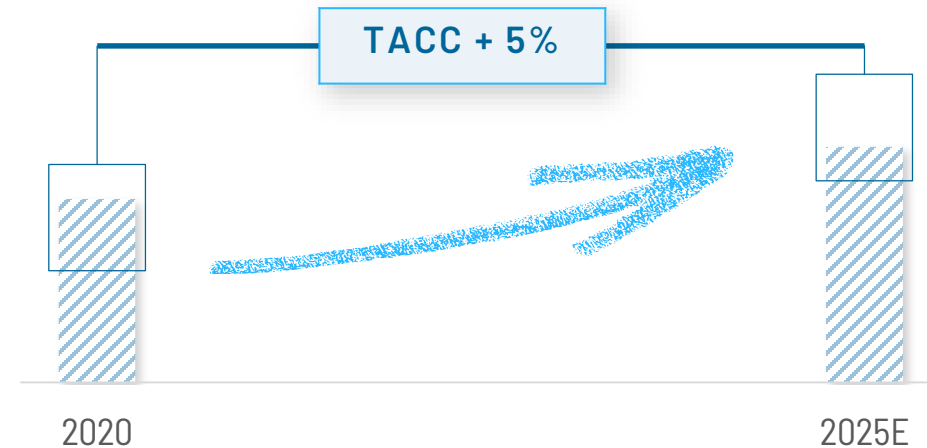
Impulsar la conectividad

## Evolución estimada principales magnitudes 2021-2025. Hispasat

### INVERSIÓN

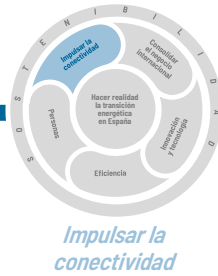


### EVOLUCIÓN ESTIMADA EBITDA



**Punto de inflexión en negocio satelital con nuevos ingresos procedentes de los servicios de conectividad y movilidad, y lanzamiento Amazonas Nexus.**

# DESARROLLO DEL NEGOCIO DE FIBRA ÓPTICA Y NUEVAS OPORTUNIDADES ALREDEDOR DEL DESPLIEGUE DE REDES 5G



## PRINCIPALES LÍNEAS ESTRATÉGICAS

### Continuar desarrollando el negocio de fibra óptica oscura, ampliando mercado objetivo y la cartera de productos

- Ampliación mercado objetivo a operadores de telecomunicaciones regionales y locales.
- Servicio mantenimiento y renovación equipos telecomunicaciones de clientes en entorno eléctrico & ferroviario.
- Contratos alquiler desde red de fibra oscura propia hasta puntos neutros.
- Desarrollar capacidad de conectividad entre sistemas y subsistemas mediante fibra óptica.

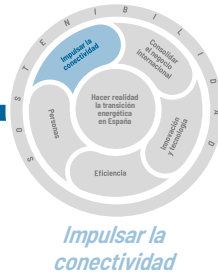
### Socios estratégicos que apoyen búsqueda de nuevos productos y/o mercados. Valorar alternativas crecimiento inorgánico

- Adquisición cartera de contratos e infraestructuras de fibra óptica.
- Participación mayoritaria de operador de infraestructuras de fibra óptica de ámbito regional y local.
- Alianzas comerciales o estratégicas en gestión y explotación de infraestructuras de fibra óptica.

### Desarrollo de nuevas oportunidades alrededor del despliegue de redes 5G

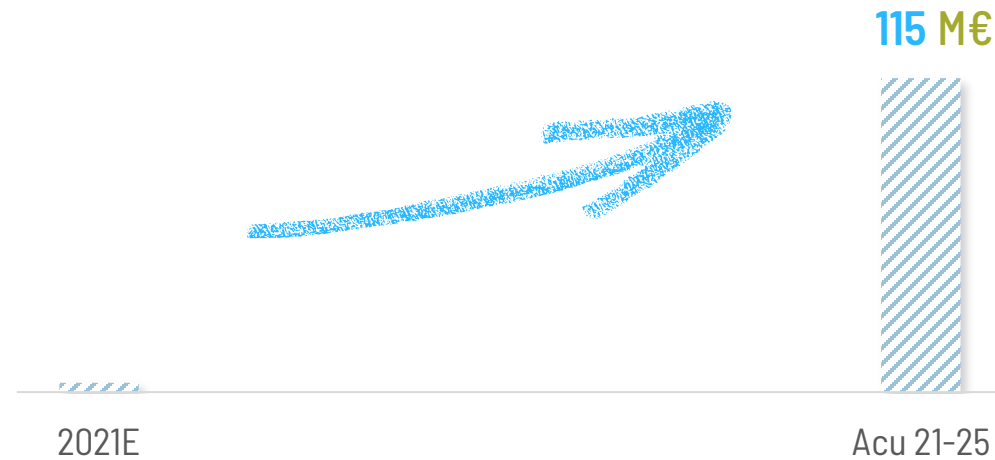
- Contribución infraestructura de red móvil 5G basándonos en la infraestructura del Grupo RE, para permitir conectividad entre radiobases.

# DESARROLLO DEL NEGOCIO DE FIBRA ÓPTICA Y NUEVAS OPORTUNIDADES ALREDEDOR DEL DESPLIEGUE DE REDES 5G

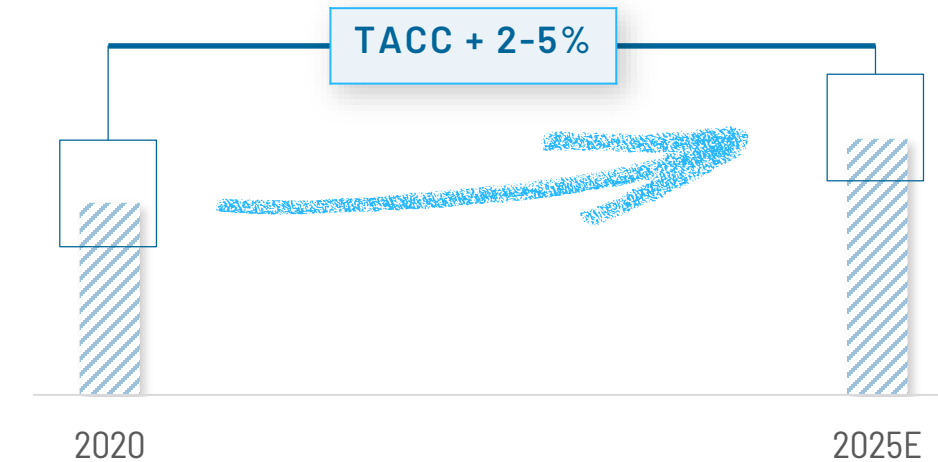


## Evolución estimada principales magnitudes 2021-2025. Reintel + 5G

### INVERSIÓN



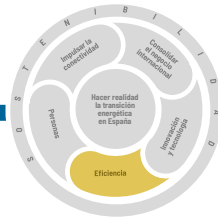
### EVOLUCIÓN ESTIMADA EBITDA



**La necesidad creciente de las infraestructuras de fibra óptica y el despliegue del 5G impulsará el valor del Grupo.**



# LA EFICIENCIA OPERATIVA, FINANCIERA Y LA MEJORA CONTINUA SON FACTORES CLAVES PARA DESARROLLAR LOS PILARES ESTRATÉGICOS



*Eficiencia*

Eficiencia fundamentada en la generación de valor a través de la **gestión adecuada de los recursos**, la identificación de **sinergias** y la **optimización de procesos**.



## Optimización financiera y de capital

Adecuar la estructura financiera, que permita la solvencia financiera del Grupo, el cumplimiento ratios CNMC y mantener una sólida calificación crediticia.



## Agilidad operativa

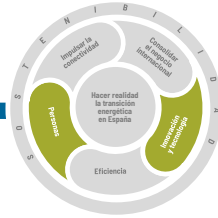
Rediseñar los procesos más intensivos en recursos y transformar la organización para generar eficiencias operativas y financieras.



## Garantizar la continuidad de los servicios del Grupo

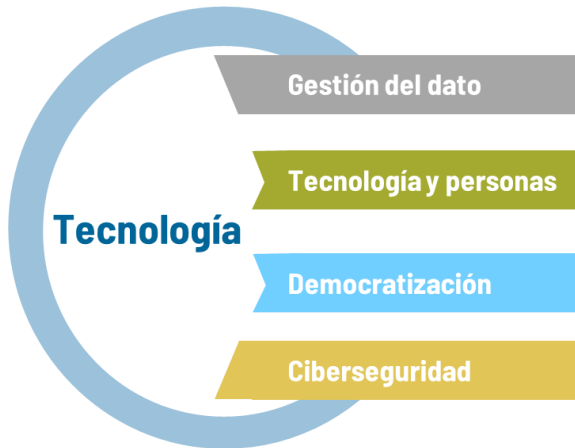
Anticipar y prevenir posibles hechos futuros que puedan afectar a la seguridad integral del Grupo.

**Alternativas financieras ejecutables en los momentos adecuados de mercado para optimizar nuestra estructura de capital.**



## INNOVACIÓN Y TECNOLOGÍA

- Mayor importancia de **nuevas tecnologías** en el impulso de los negocios del grupo.
- Red Eléctrica consolidará a través de **Elewit** su apuesta por la innovación, el emprendimiento y el desarrollo tecnológico.



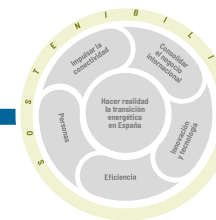
**Fuerte impulso a la innovación a través de Elewit para potenciar el talento e incrementar la creación de valor.**



## PERSONAS

- Promover la transformación cultural, la gestión sostenible y convertir a la organización en referente como **empresa saludable**.
- Perseguir la seguridad y el bienestar de las personas para lograr **entornos de trabajo saludables**.
- Desarrollar una cultura innovadora, ágil y colaborativa. **Impulsando el talento**, anticipando necesidades y logrando una organización capaz de afrontar los retos del plan estratégico en un entorno de cambio.

# CONTINUAMOS AVANZANDO EN EL COMPROMISO CON LA SOSTENIBILIDAD Y ASEGURANDO UNA GESTIÓN RESPONSABLE DE LOS NEGOCIOS DEL GRUPO



Sostenibilidad

El Grupo Red Eléctrica pone el foco en la **creación de valor compartido a través del desarrollo responsable de sus actividades**, a fin de avanzar en el cumplimiento del **Compromiso con la Sostenibilidad 2030** y maximizar la contribución de todas las empresas del Grupo al logro de objetivos globales, entre los que destacan los **Objetivos de Desarrollo Sostenible (ODS)** de Naciones Unidas. Además este compromiso se basa en la hoja de ruta a 2050 para conseguir una economía prácticamente descarbonizada.



*... anticiparse y dar respuesta a los retos del futuro,*



*... materializar las oportunidades existentes,*



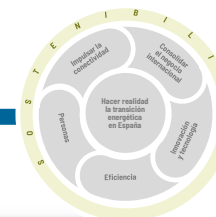
*... generar impactos positivos mediante alianzas con el entorno*



*... y dar a conocer el papel del Grupo en el desarrollo sostenible.*

**La Sostenibilidad en el Plan Estratégico del Grupo como palanca para impulsar la transición energética y el acceso a la conectividad, con el objetivo primordial de alcanzar la neutralidad climática en 2050.**

# NUESTRO COMPROMISO SOSTENIBLE A 2030 CON VOCACIÓN DE PERMANENCIA EN EL TIEMPO



## Descarbonización de la economía

- **Reducir** nuestras emisiones de GEI en más un 40 %.
- **Empoderar al 100 % de la sociedad** para participación activa en el proceso de transición energética.
- **Integrar de forma segura el 100 % de la energía renovable**, minimizando vertidos y acelerando el avance de cumplimiento de objetivos de transición energética.



## Anticipación y acción para el cambio

- **Actor tecnológico de referencia**, impulsando como mínimo 120 iniciativas de innovación tecnológica que contribuyan al desarrollo de la transición energética y las telecomunicaciones, haciendo del mundo un lugar más conectado, inteligente y sostenible.
- Ser **empresa líder en economía circular**.



## Contribución al desarrollo del entorno

Sostenibilidad

- Referente en **igualdad de género**: paridad en equipo directivo en 2030.
- Referente en **diversidad**: inclusión de colectivos con riesgo de exclusión socio laboral.
- Generar **impacto neto positivo sobre el Capital Natural** del entorno de nuestras instalaciones.
- **Eliminar la brecha digital**: 100 % personas conectadas en el entorno de nuestras instalaciones.

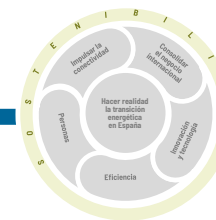


## Cadena de valor responsable

- Ser **motor del cambio** de nuestros **proveedores**.
- Ser empresa **financiada al 100 % con criterios ESG** en 2030.



# LIDERAZGO EN LOS PRINCIPALES ÍNDICES DE SOSTENIBILIDAD



Sostenibilidad

Presencia destacada en índices de reconocido prestigio y numerosos reconocimientos, que muestran el excelente nivel de compromiso y la firme apuesta por la rendición de cuentas y transparencia.



- El Grupo RE presente en el índice europeo (**DJSI Europe**) y en el índice mundial (**DJSI World**). Reconocida en 2020 como una de las mejores empresas del mundo en el ámbito de sostenibilidad en el sector Electric Utilities.
- Recibe el reconocimiento “**Silver Class**” en la publicación The Sustainability YearBook 2021 de S&P Global.
- Permanencia en el índice **FTSE4Good** desde 2008, e índice **MSCI ESG** alcanzando la calificación máxima “AAA”.
- Reconocida con la categoría A por su compromiso en la lucha contra el cambio climático, en el **A list de CDP cambio climático**.
- Primera posición en el sector **Utilities/Network Operators** con una calificación de B+, del Corporate responsibility de OEKOM.
- Red Eléctrica primera compañía del IBEX 35 en aplicar el estándar internacional de **reporte de SASB**.

Consolidando nuestra presencia en el liderazgo ESG con una puntuación notable.



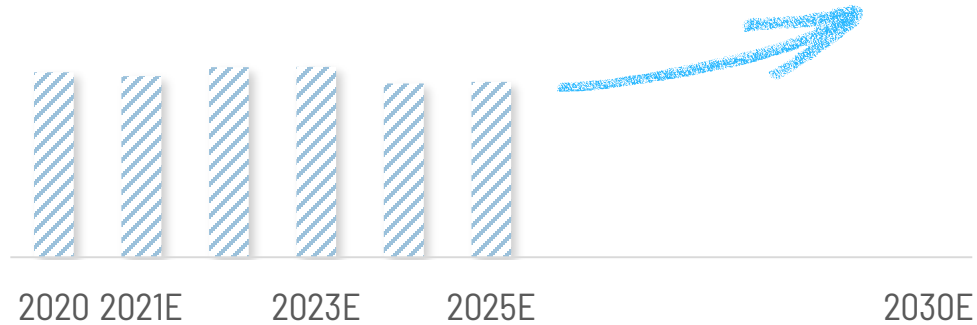
# Objetivos financieros y Política de dividendos 2021-2025

# OBJETIVOS 2021-2025

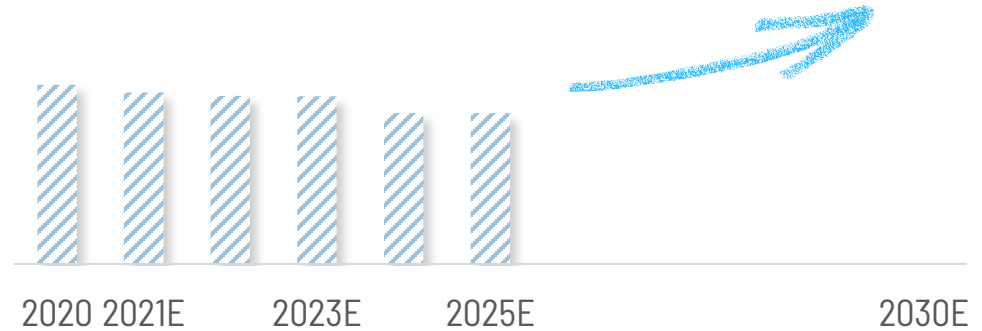
## Evolución magnitudes principales

Visibilidad y claridad en los objetivos a medio y largo plazo.

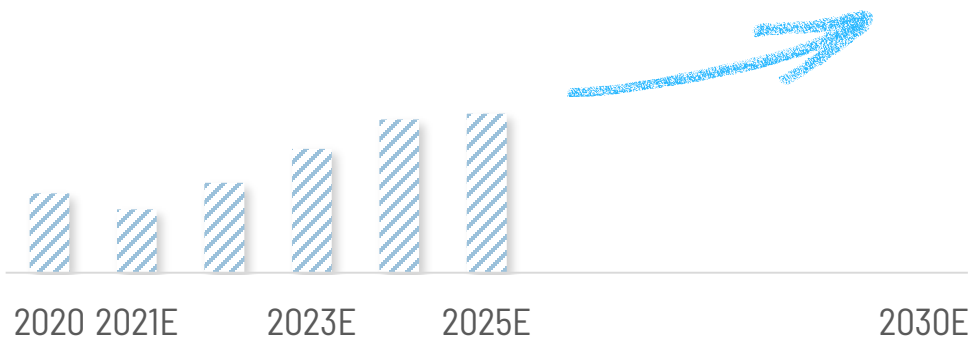
### Cifra negocio 2020-2025



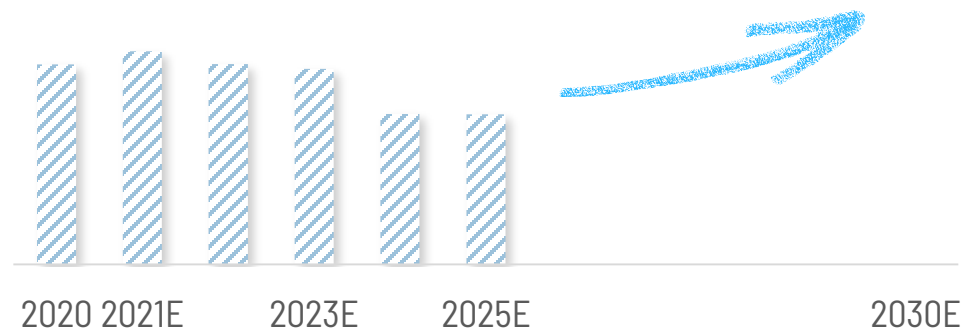
### EBITDA



### Inversión RdT



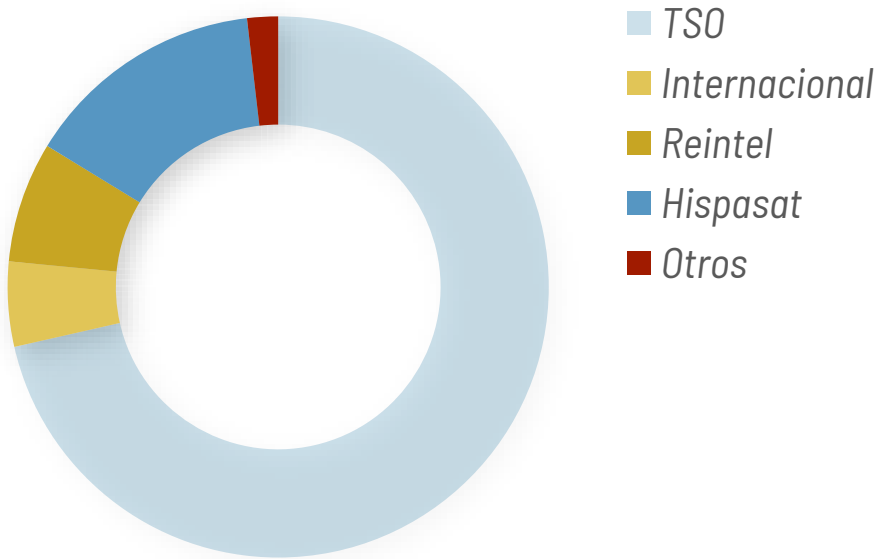
### Beneficio neto



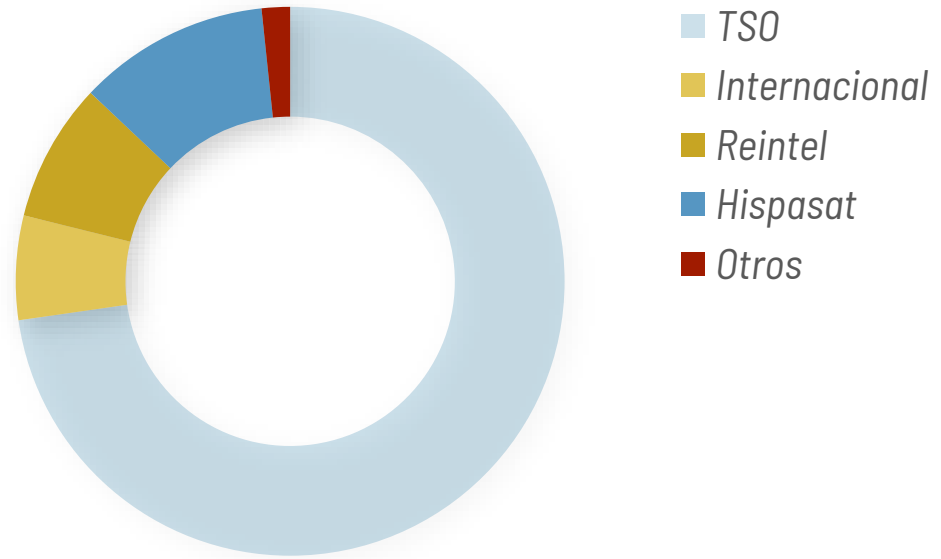
# OBJETIVOS 2021-2025

## Distribución de ingresos por tipo de negocio

Cifra negocio 2025



EBITDA 2025



El negocio regulado representará cerca del 80 % de la cifra de negocio del Grupo en 2025. La estrategia de diversificación compensa parcialmente el impacto de la reducción de ingresos del TSO.

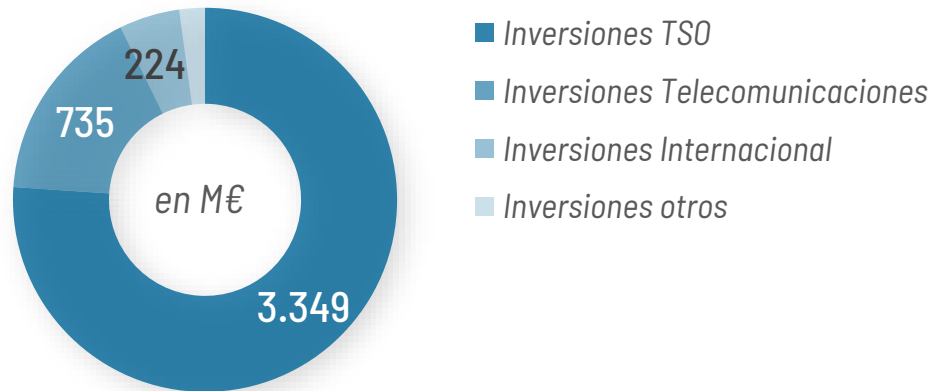


# OBJETIVOS 2021-2025

## Objetivos financieros

Política de dividendos sostenible y alineada con un exigente perfil de crecimiento.

Inversiones 2021-2025: 4.400 M€ (\*)



### Puesta en valor de activos estratégicos

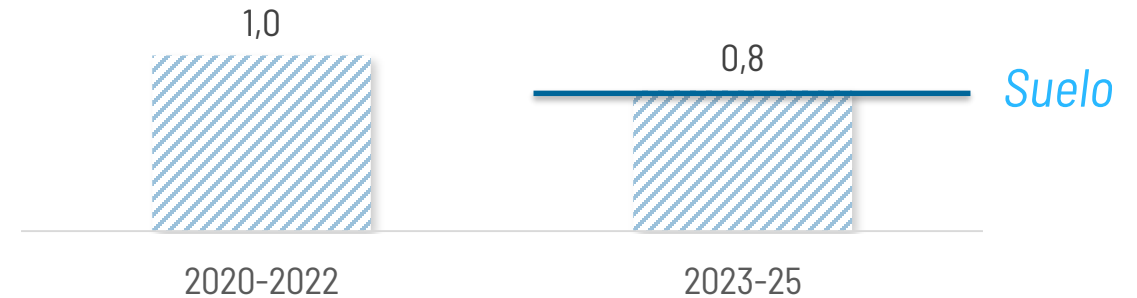
- Puesta en valor de negocios estratégicos del grupo con incorporación de socios minoritarios para impulsar su desarrollo.

### Eficiencia financiera 2025

- Margen Ebitda 70 %.
- Ratio FF0/ Deuda >15 %.
- Deuda neta / EBITDA <5x.
- Mantener sólida calificación crediticia (Incorporación instrumentos financieros híbridos y valoración de otras alternativas).

### Política de dividendo

€/acción



(\*) No se incluye el efecto de los proyectos presentados en el marco del Plan de recuperación.

# Gracias por su atención

---



[www.ree.es](http://www.ree.es)



El presente documento ha sido elaborado por Red Eléctrica Corporación, S.A. con el exclusivo propósito que en el mismo se expone. No puede, en ningún caso, ser interpretado como una oferta de venta, canje o adquisición, ni como una invitación a formular ningún tipo de oferta, y en concreto, de compra sobre valores emitidos por Red Eléctrica Corporación, S.A.

Su contenido tiene un carácter meramente informativo y provisional, y las manifestaciones que en él se contienen responden a intenciones, expectativas y previsiones de Red Eléctrica Corporación, S.A. o de su dirección. Dicho contenido no ha sido necesariamente contrastado con terceros independientes y queda, en todo caso, sujeto a negociación, cambios y modificaciones.

A este respecto, ni Red Eléctrica Corporación, S.A. ni ninguno de sus administradores, directivos, empleados, consultores o asesores de la misma o de sociedades pertenecientes a su grupo (todos ellos denominados en su conjunto "los Representantes") será responsable de la exactitud, corrección o integridad de la información o manifestaciones incluidas en el presente documento, sin que, en ningún caso, pueda extraerse de su contenido ningún tipo de declaración o garantía explícita ni implícita por parte de Red Eléctrica Corporación, S.A. o los Representantes. Asimismo, ni Red Eléctrica Corporación, S.A. ni ninguno de los Representantes será responsable en forma alguna (incluyendo negligencia) por ningún daño o perjuicio que pueda derivarse del uso del presente documento o de cualquier información contenida en el mismo.

Asimismo, Red Eléctrica Corporación, S.A. no asume ningún compromiso de publicar las posibles modificaciones o revisiones de la información, datos o manifestaciones contenidos en este documento, en el caso que se produzcan cambios de estrategia o de intenciones, u ocurrieren hechos o acontecimientos no previstos que pudiesen afectarles.

Esta declaración deberá tenerse en cuenta por todas aquellas personas o entidades a las que el presente documento se dirige, así como por aquellas que consideren que han de adoptar decisiones o emitir o difundir opiniones relativas a valores emitidos por Red Eléctrica Corporación, S.A. y, especialmente, por los analistas que lo manejen, todo ello sin perjuicio de la posibilidad de consulta de la documentación e información pública comunicada o registrada en la Comisión Nacional del Mercado de Valores de España, consulta que Red Eléctrica Corporación, S.A. recomienda.

Adicionalmente a la información financiera preparada de acuerdo con las NIIF, esta Presentación incluye ciertas Medidas Alternativas del Rendimiento ("MARs"), según se definen en las Directrices sobre las Medidas Alternativas del Rendimiento publicadas por la European Securities and Markets Authority el 5 de octubre de 2015 (ESMA/2015/1415es).

Estas MARs se utilizan con el objetivo de que contribuyan a una mejor comprensión del desempeño financiero de Red Eléctrica Corporación, S.A. pero deben considerarse únicamente como una información adicional y, en ningún caso, sustituyen a la información financiera elaborada de acuerdo con las NIIF. Asimismo, la forma en la que Red Eléctrica Corporación, S.A. define y calcula estas MARs puede diferir de la de otras entidades que empleen medidas similares y, por tanto, podrían no ser comparables entre ellas. Para mayor información sobre estas cuestiones, incluyendo su definición o la reconciliación entre los correspondientes indicadores de gestión y la información financiera consolidada elaborada de acuerdo con las NIIF, véase la información incluida al respecto en esta presentación y la información disponible en la página web corporativa ([www.ree.es](http://www.ree.es)).